

求人・求職バランスシート(常用)

2024年5月度

ハローワーク延岡

		フルタイム						パートタイム					
		計	24歳以下	25～34歳	35～44歳	45～54歳	55歳以上	計	24歳以下	25～34歳	35～44歳	45～54歳	55歳以上
合計	求人数	1,711	366	381	361	303	300	786	145	148	148	148	197
	求職者数	1,313	151	266	239	281	376	895	26	93	94	115	567
	求人倍率	1.30	2.42	1.43	1.51	1.08	0.80	0.88	5.58	1.59	1.57	1.29	0.35
管理的職業従事者	求人数	4	0	1	1	1	1	0	0	0	0	0	0
	求職者数	5	0	1	0	1	3	1	0	0	0	0	1
	求人倍率	0.80	-	1.00	-	1.00	0.33	0.00	-	-	-	-	0.00
専門的・技術的職業従事者	求人数	427	94	93	89	79	72	128	24	24	24	24	32
	求職者数	185	19	46	44	40	36	82	1	12	15	12	42
	求人倍率	2.31	4.95	2.02	2.02	1.98	2.00	1.56	24.00	2.00	1.60	2.00	0.76
事務従事者	求人数	147	35	34	32	24	22	64	13	12	12	12	15
	求職者数	235	27	61	44	49	54	121	2	27	18	18	56
	求人倍率	0.63	1.30	0.56	0.73	0.49	0.41	0.53	6.50	0.44	0.67	0.67	0.27
販売従事者	求人数	98	27	27	22	12	10	46	9	9	9	9	10
	求職者数	37	7	10	5	5	10	27	0	4	1	3	19
	求人倍率	2.65	3.86	2.70	4.40	2.40	1.00	1.70	-	2.25	9.00	3.00	0.53
サービス職業従事者	求人数	316	63	64	64	62	63	365	66	68	68	68	95
	求職者数	119	16	21	15	38	29	97	3	7	10	13	64
	求人倍率	2.66	3.94	3.05	4.27	1.63	2.17	3.76	22.00	9.71	6.80	5.23	1.48
保安職業従事者	求人数	64	9	13	13	13	16	9	1	2	2	2	2
	求職者数	5	0	0	0	1	4	6	0	0	0	0	6
	求人倍率	12.80	-	-	-	13.00	4.00	1.50	-	-	-	-	0.33
農林漁業従事者	求人数	58	11	11	11	11	14	18	3	3	4	4	4
	求職者数	8	1	1	1	3	2	6	1	0	1	1	3
	求人倍率	7.25	11.00	11.00	11.00	3.67	7.00	3.00	3.00	-	4.00	4.00	1.33
生産工程従事者	求人数	182	43	48	41	26	24	43	8	8	8	8	11
	求職者数	101	7	14	23	19	38	26	1	4	2	1	18
	求人倍率	1.80	6.14	3.43	1.78	1.37	0.63	1.65	8.00	2.00	4.00	8.00	0.61
輸送・機械運転従事者	求人数	138	27	30	29	27	25	17	3	3	3	3	5
	求職者数	37	0	1	5	10	21	9	0	0	0	1	8
	求人倍率	3.73	-	30.00	5.80	2.70	1.19	1.89	-	-	-	3.00	0.63
建設・採掘従事者	求人数	206	40	44	42	38	42	2	0	0	0	0	2
	求職者数	48	12	9	6	8	13	4	0	0	0	1	3
	求人倍率	4.29	3.33	4.89	7.00	4.75	3.23	0.50	-	-	-	0.00	0.67
運搬・清掃・包装等従事者	求人数	71	17	17	17	11	9	94	18	17	17	17	25
	求職者数	76	3	11	20	12	30	98	0	4	7	21	66
	求人倍率	0.93	5.67	1.55	0.85	0.92	0.30	0.96	-	4.25	2.43	0.81	0.38

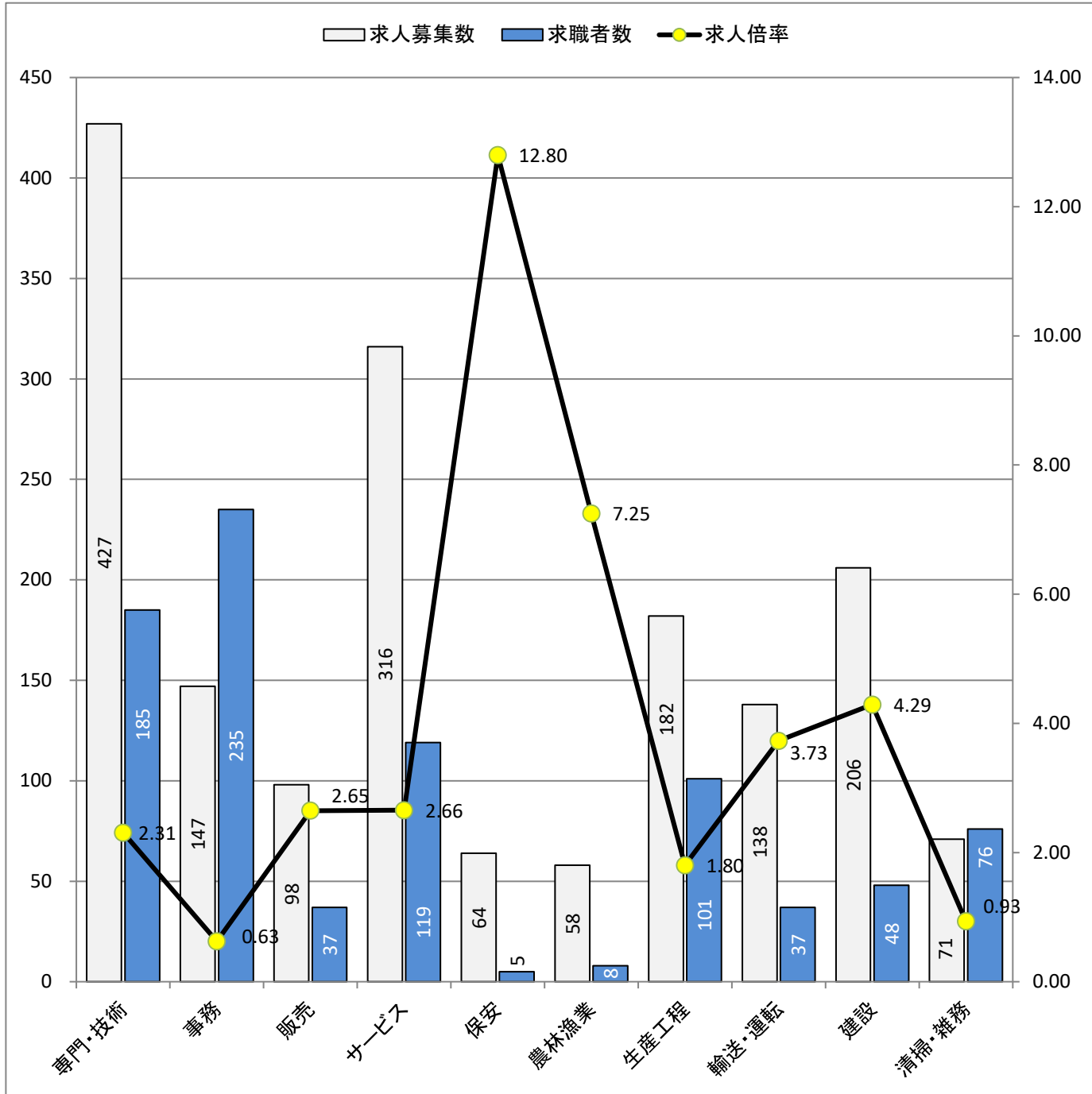
(注)

1. 求人数・求職者数・求人倍率はそれぞれ正式には、月間有効求人数・月間有効求職者数・月間有効求人倍率といえます。
2. 合計欄には「職業を決めかねている者等」の分類にも属さない求職区分」の数が含まれます。
3. 求人倍率とは、1人の求職者に対し、何人分の求人があるかを示す指標です。
4. 人数に臨時・季節は含まれません。
5. 職業は平成21年改訂の「日本標準職業分類」に基づく区分にて表記しています。
6. ハローワークインターネットサービスの機能拡充に伴い、令和3年9月以降の数値には、ハローワークに来所せず、オンライン上で求職登録した求職者数や、求職者がハローワークインターネットサービスの求人に応募した就職件数等が含まれます。

求人求職バランスシート (常用的フルタイム)

2024年5月度

ハローワーク延岡



* 求人募集数・求職者数は左目盛(人)、求人倍率は右目盛(倍)

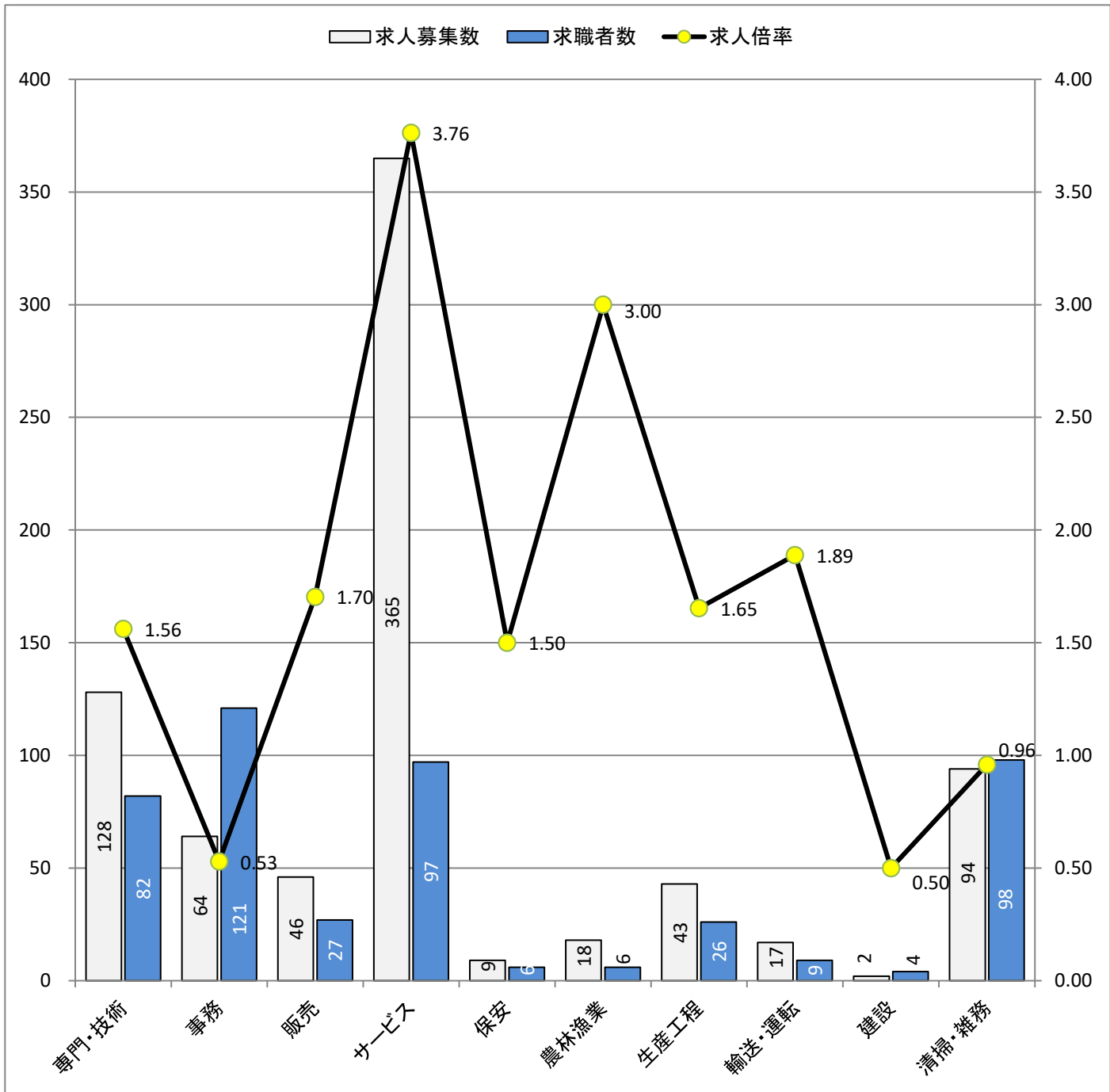
職業別	専門・技術	事務	販売	サービス	保安	農林漁業	生産工程	輸送・運転	建設	清掃・雑務
求人募集数	427	147	98	316	64	58	182	138	206	71
求職者数	185	235	37	119	5	8	101	37	48	76
求人倍率	2.31	0.63	2.65	2.66	12.80	7.25	1.80	3.73	4.29	0.93

- (注) 1. 求人募集数・求職者数・求人倍率は、正式にはそれぞれ有効求人数・有効求職者数・有効求人倍率と云います。
 2. 求人倍率は、求職者1人あたりの求人募集数を意味しています。
 3. 求人募集数・求職者数には、臨時・季節は含みません。
 4. 「管理職」等、表示していない職業もあります。
 5. 職業は平成21年改訂の「日本標準職業分類」に基づく区分にて表記しています。
 6. ハローワークインターネットサービスの機能拡充に伴い、令和3年9月以降の数値には、ハローワークに来所せず、オンライン上で求職登録した求職者数や、求職者がハローワークインターネットサービスの求人に応募した就職件数等が含まれます。

求人求職バランスシート (常用的パート)

2024年5月度

ハローワーク延岡



* 求人募集数・求職者数は左目盛(人)、求人倍率は右目盛(倍)

職業別	専門・技術	事務	販売	サービス	保安	農林漁業	生産工程	輸送・運転	建設	清掃・雑務
求人募集数	128	64	46	365	9	18	43	17	2	94
求職者数	82	121	27	97	6	6	26	9	4	98
求人倍率	1.56	0.53	1.70	3.76	1.50	3.00	1.65	1.89	0.50	0.96

- (注) 1. 求人募集数・求職者数・求人倍率は、正式にはそれぞれ有効求人数・有効求職者数・有効求人倍率と云います。
 2. 求人倍率は、求職者1人あたりの求人募集数を意味しています。
 3. 求人募集数・求職者数には、臨時・季節は含みません。
 4. 「管理職」等、表示していない職業もあります。
 5. 職業は平成21年改訂の「日本標準職業分類」に基づく区分にて表記しています。
 6. ハローワークインターネットサービスの機能拡充に伴い、令和3年9月以降の数値には、ハローワークに来所せず、オンライン上で求職登録した求職者数や、求職者がハローワークインターネットサービスの求人に応募した就職件数等が含まれます。