

# 求人・求職バランスシート(常用)

2024年 5月度

ハローワーク日向

		フルタイム						パートタイム					
		計	24歳以下	25~34歳	35~44歳	45~54歳	55歳以上	計	24歳以下	25~34歳	35~44歳	45~54歳	55歳以上
合計	求人数	1,222	257	270	257	225	213	616	114	121	121	121	139
	求職者数	841	104	162	144	190	241	693	31	70	86	112	394
	求人倍率	1.45	2.47	1.67	1.78	1.18	0.88	0.89	3.68	1.73	1.41	1.08	0.35
管理的職業従事者	求人数	13	3	3	3	3	1	0	0	0	0	0	0
	求職者数	4	0	1	0	2	1	0	0	0	0	0	0
	求人倍率	3.25	-	3.00	-	1.50	1.00	-	-	-	-	-	-
専門的・技術的職業従事者	求人数	251	53	53	52	49	44	75	15	15	15	15	15
	求職者数	111	11	36	15	27	22	55	3	9	10	6	27
	求人倍率	2.26	4.82	1.47	3.47	1.81	2.00	1.36	5.00	1.67	1.50	2.50	0.56
事務従事者	求人数	101	25	23	21	17	15	52	10	10	10	10	12
	求職者数	158	27	38	37	30	26	98	3	16	21	20	38
	求人倍率	0.64	0.93	0.61	0.57	0.57	0.58	0.53	3.33	0.63	0.48	0.50	0.32
販売従事者	求人数	66	17	17	15	9	8	73	14	14	14	14	17
	求職者数	35	5	9	8	8	5	34	3	6	8	6	11
	求人倍率	1.89	3.40	1.89	1.88	1.13	1.60	2.15	4.67	2.33	1.75	2.33	1.55
サービス職業従事者	求人数	182	37	38	37	37	33	265	48	53	53	53	58
	求職者数	47	4	7	7	16	13	80	6	4	7	12	51
	求人倍率	3.87	9.25	5.43	5.29	2.31	2.54	3.31	8.00	13.25	7.57	4.42	1.14
保安職業従事者	求人数	23	3	5	5	5	5	2	0	0	0	0	2
	求職者数	5	1	0	0	0	4	7	0	0	0	0	7
	求人倍率	4.60	3.00	-	-	-	1.25	0.29	-	-	-	-	0.29
農林漁業従事者	求人数	43	9	9	8	8	9	13	3	2	2	2	4
	求職者数	25	2	2	8	4	9	20	1	2	3	3	11
	求人倍率	1.72	4.50	4.50	1.00	2.00	1.00	0.65	3.00	1.00	0.67	0.67	0.36
生産工程従事者	求人数	233	50	54	51	38	40	54	9	10	10	10	15
	求職者数	100	17	17	21	23	22	30	2	3	2	5	18
	求人倍率	2.33	2.94	3.18	2.43	1.65	1.82	1.80	4.50	3.33	5.00	2.00	0.83
輸送・機械運転従事者	求人数	127	26	28	28	27	18	16	3	3	3	3	4
	求職者数	46	0	2	5	12	27	15	0	1	0	1	13
	求人倍率	2.76	-	14.00	5.60	2.25	0.67	1.07	-	3.00	-	3.00	0.31
建設・採掘従事者	求人数	129	25	29	27	24	24	2	1	1	0	0	0
	求職者数	34	5	6	6	7	10	5	0	0	0	0	5
	求人倍率	3.79	5.00	4.83	4.50	3.43	2.40	0.40	-	-	-	-	0.00
運搬・清掃・包装等従事者	求人数	54	10	10	10	9	15	64	11	12	12	12	17
	求職者数	58	6	6	5	13	28	116	4	9	8	21	74
	求人倍率	0.93	1.67	1.67	2.00	0.69	0.54	0.55	2.75	1.33	1.50	0.57	0.23

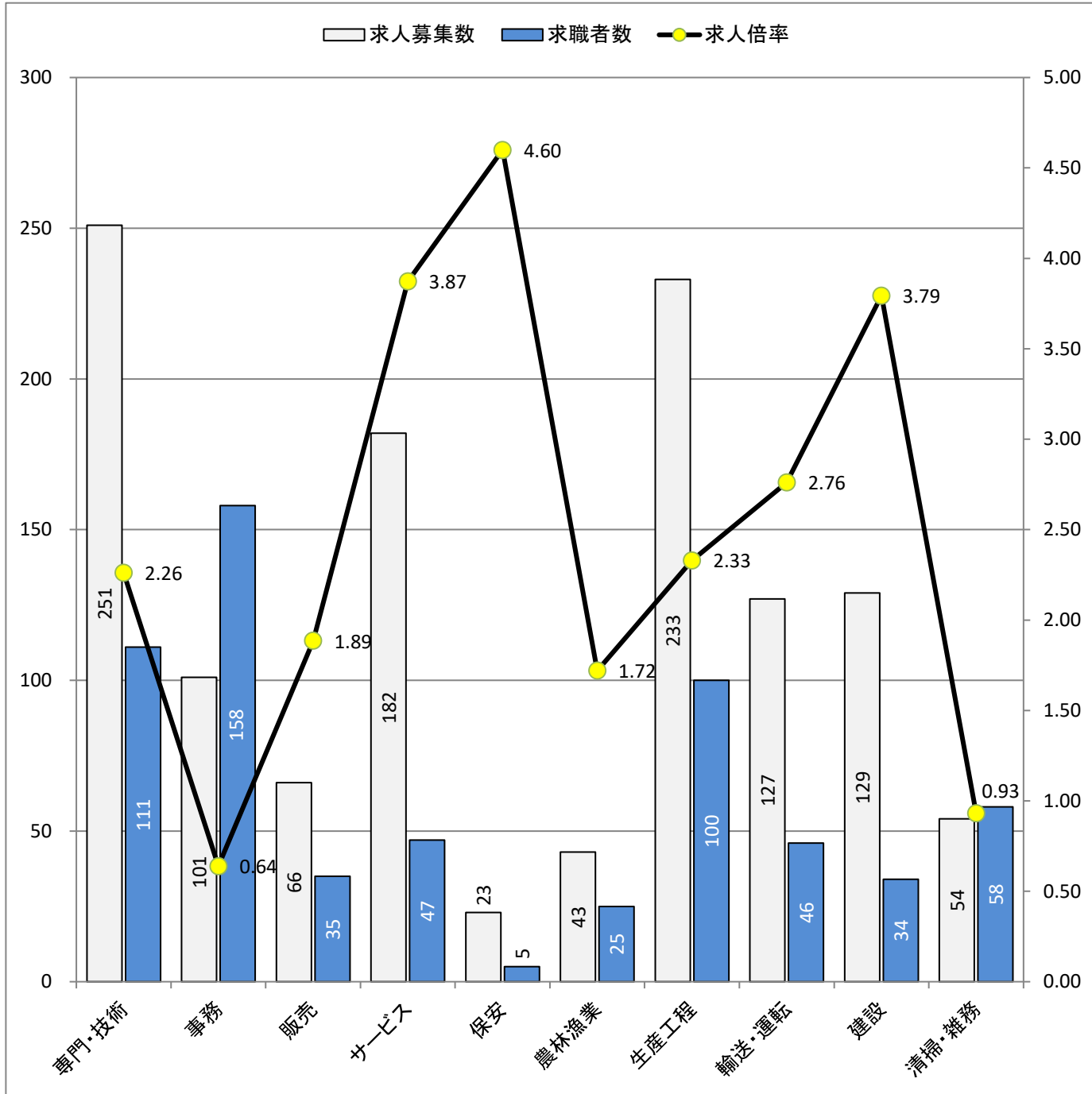
(注)

1. 求人数・求職者数・求人倍率はそれぞれ正式には、月間有効求人数・月間有効求職者数・月間有効求人倍率といたします。
2. 合計欄には「職業を決めかねている者等どの分類にも属さない求職区分」の数が含まれます。
3. 求人倍率とは、1人の求職者に対し、何人分の求人があるかを示す指標です。
4. 人数に臨時・季節は含まれません。
5. 職業は平成21年改訂の「日本標準職業分類」に基づく区分にて表記しています。
6. ハローワークインターネットサービスの機能拡充に伴い、令和3年9月以降の数値には、ハローワークに来所せず、オンライン上で求職登録した求職者数や、求職者がハローワークインターネットサービスの求人に応募した就職件数等が含まれます。

# 求人求職バランスシート (常用的フルタイム)

2024年 5月度

ハローワーク日向



\* 求人募集数・求職者数は左目盛(人)、求人倍率は右目盛(倍)

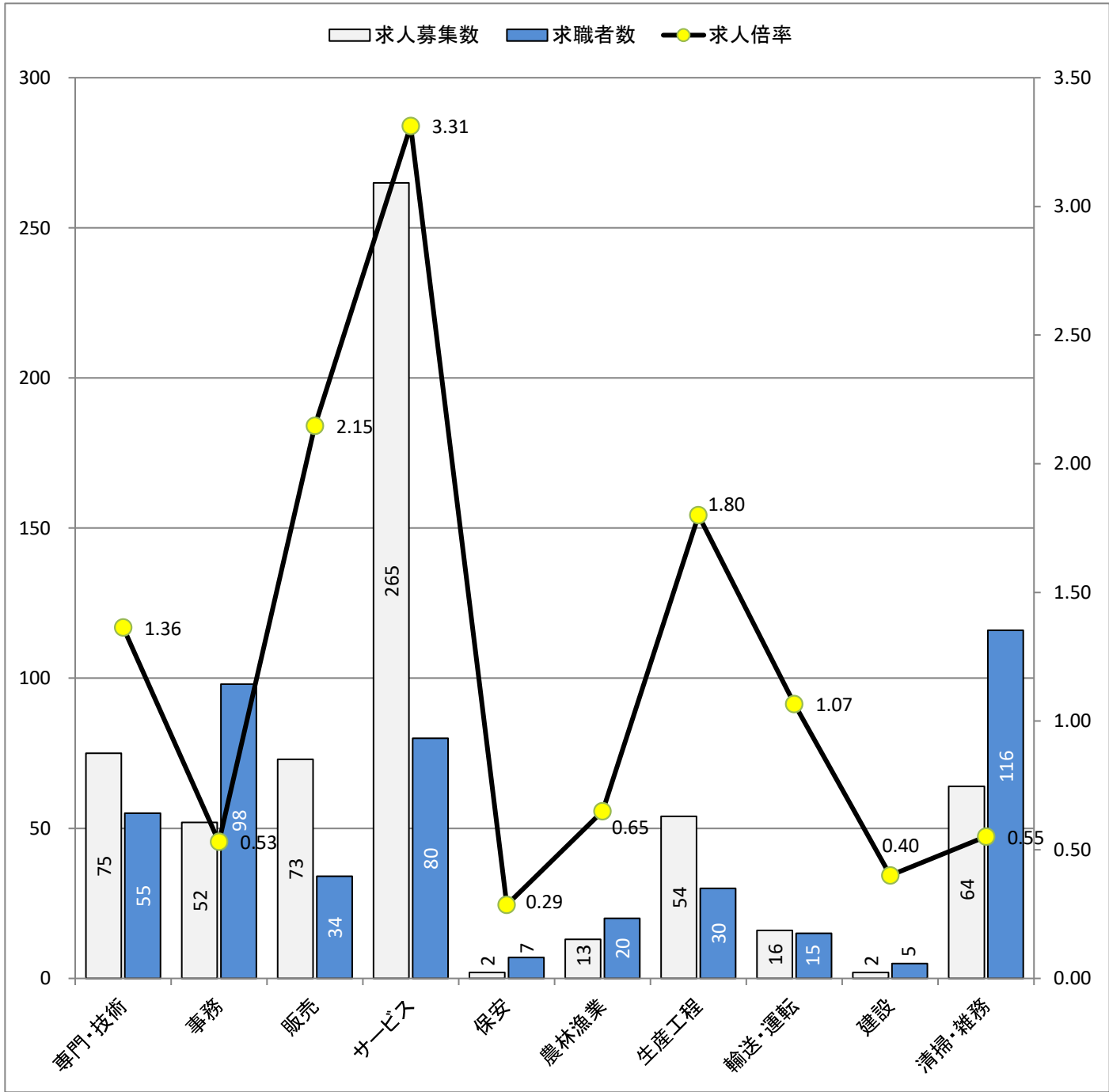
職業別	専門・技術	事務	販売	サービス	保安	農林漁業	生産工程	輸送・運転	建設	清掃・雑務
求人募集数	251	101	66	182	23	43	233	127	129	54
求職者数	111	158	35	47	5	25	100	46	34	58
求人倍率	2.26	0.64	1.89	3.87	4.60	1.72	2.33	2.76	3.79	0.93

- (注) 1. 求人募集数・求職者数・求人倍率は、正式にはそれぞれ有効求人数・有効求職者数・有効求人倍率と云います。  
 2. 求人倍率は、求職者1人あたりの求人募集数を意味しています。  
 3. 求人募集数・求職者数には、臨時・季節は含みません。  
 4. 「管理職」等、表示していない職業もあります。  
 5. 職業は平成21年改訂の「日本標準職業分類」に基づく区分にて表記しています。  
 6. ハローワークインターネットサービスの機能拡充に伴い、令和3年9月以降の数値には、ハローワークに来所せず、オンライン上で求職登録した求職者数や、求職者がハローワークインターネットサービスの求人に応募した就職件数等が含まれます。

# 求人求職バランスシート (常用的パート)

2024年 5月度

ハローワーク日向



\* 求人募集数・求職者数は左目盛(人)、求人倍率は右目盛(倍)

職業別	専門・技術	事務	販売	サービス	保安	農林漁業	生産工程	輸送・運転	建設	清掃・雑務
求人募集数	75	52	73	265	2	13	54	16	2	64
求職者数	55	98	34	80	7	20	30	15	5	116
求人倍率	1.36	0.53	2.15	3.31	0.29	0.65	1.80	1.07	0.40	0.55

- (注) 1. 求人募集数・求職者数・求人倍率は、正式にはそれぞれ有効求人数・有効求職者数・有効求人倍率と云います。  
 2. 求人倍率は、求職者1人あたりの求人募集数を意味しています。  
 3. 求人募集数・求職者数には、臨時・季節は含みません。  
 4. 「管理職」等、表示していない職業もあります。  
 5. 職業は平成21年改訂の「日本標準職業分類」に基づく区分にて表記しています。  
 6. ハローワークインターネットサービスの機能拡充に伴い、令和3年9月以降の数値には、ハローワークに来所せず、オンライン上で求職登録した求職者数や、求職者がハローワークインターネットサービスの求人に応募した就職件数等が含まれます。