

## 求人・求職バランスシート(常用)

2024年 5月度

ハローワーク宮崎

		フルタイム						パートタイム					
		計	24歳以下	25～34歳	35～44歳	45～54歳	55歳以上	計	24歳以下	25～34歳	35～44歳	45～54歳	55歳以上
合計	求人数	7,225	1,547	1,600	1,476	1,330	1,272	3,484	649	666	666	666	837
	求職者数	6,180	645	1,326	1,238	1,411	1,560	4,287	168	511	654	726	2,228
	求人倍率	1.17	2.40	1.21	1.19	0.94	0.82	0.81	3.86	1.30	1.02	0.92	0.38
管理的職業従事者	求人数	94	25	27	21	11	10	0	0	0	0	0	0
	求職者数	25	3	1	0	6	15	5	0	1	0	0	4
	求人倍率	3.76	8.33	27.00	-	1.83	0.67	0.00	-	0.00	-	-	0.00
専門的・技術的職業従事者	求人数	2,089	448	446	422	408	365	714	138	138	138	138	162
	求職者数	1,249	144	349	256	267	233	563	13	77	110	83	280
	求人倍率	1.67	3.11	1.28	1.65	1.53	1.57	1.27	10.62	1.79	1.25	1.66	0.58
事務従事者	求人数	802	196	196	164	126	120	422	81	81	81	80	99
	求職者数	1,561	161	347	332	396	325	903	23	118	184	200	378
	求人倍率	0.51	1.22	0.56	0.49	0.32	0.37	0.47	3.52	0.69	0.44	0.40	0.26
販売従事者	求人数	612	145	146	129	103	89	275	52	52	52	52	67
	求職者数	395	40	84	78	95	98	155	7	26	25	24	73
	求人倍率	1.55	3.63	1.74	1.65	1.08	0.91	1.77	7.43	2.00	2.08	2.17	0.92
サービス職業従事者	求人数	1,357	275	284	273	260	265	1,268	235	243	243	243	304
	求職者数	620	69	117	132	155	147	484	16	50	66	78	274
	求人倍率	2.19	3.99	2.43	2.07	1.68	1.80	2.62	14.69	4.86	3.68	3.12	1.11
保安職業従事者	求人数	430	63	89	85	81	112	70	8	11	11	11	29
	求職者数	32	2	0	1	7	22	26	0	0	1	1	24
	求人倍率	13.44	31.50	-	85.00	11.57	5.09	2.69	-	-	11.00	11.00	1.21
農林漁業従事者	求人数	104	22	22	19	18	23	44	8	8	8	8	12
	求職者数	87	18	10	16	19	24	56	4	5	6	15	26
	求人倍率	1.20	1.22	2.20	1.19	0.95	0.96	0.79	2.00	1.60	1.33	0.53	0.46
生産工程従事者	求人数	458	109	109	95	77	68	129	25	25	25	25	29
	求職者数	276	16	79	63	55	63	115	7	8	16	27	57
	求人倍率	1.66	6.81	1.38	1.51	1.40	1.08	1.12	3.57	3.13	1.56	0.93	0.51
輸送・機械運転従事者	求人数	464	92	104	100	94	74	77	14	14	14	14	21
	求職者数	135	4	7	12	33	79	46	0	2	0	4	40
	求人倍率	3.44	23.00	14.86	8.33	2.85	0.94	1.67	-	7.00	-	3.50	0.53
建設・採掘従事者	求人数	449	94	97	92	84	82	15	3	3	3	3	3
	求職者数	132	15	24	15	21	57	15	0	1	1	1	12
	求人倍率	3.40	6.27	4.04	6.13	4.00	1.44	1.00	-	3.00	3.00	3.00	0.25
運搬・清掃・包装等従事者	求人数	366	78	79	76	67	66	470	87	90	90	90	113
	求職者数	428	25	52	85	97	169	675	28	60	73	108	406
	求人倍率	0.86	3.12	1.52	0.89	0.69	0.39	0.70	3.11	1.50	1.23	0.83	0.28

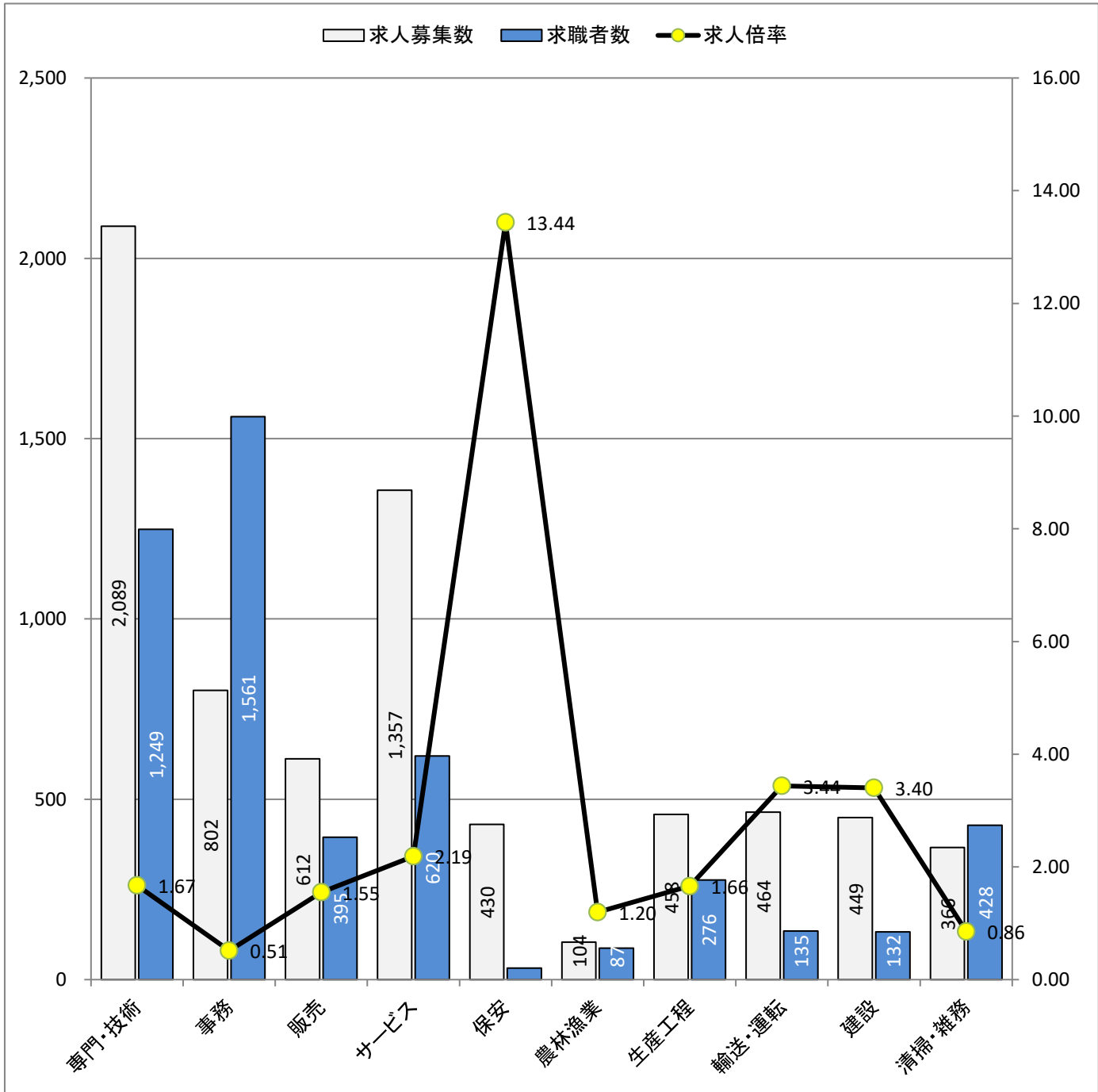
(注)

1. 求人数・求職者数・求人倍率はそれぞれ正式には、月間有効求人数・月間有効求職者数・月間有効求人倍率といたします。
2. 合計欄には「職業を決めかねている者等どの分類にも属さない求職区分」の数が含まれます。
3. 求人倍率とは、1人の求職者に対し、何人分の求人があるかを示す指標です。
4. 人数に臨時・季節は含まれません。
5. 職業は平成21年改訂の「日本標準職業分類」に基づく区分にて表記しています。
6. ハローワークインターネットサービスの機能拡充に伴い、令和3年9月以降の数値には、ハローワークに来所せず、オンライン上で求職登録した求職者数や、求職者がハローワークインターネットサービスの求人に応募した就職件数等が含まれます。

# 求人求職バランスシート (常用的フルタイム)

2024年 5月度

ハローワーク宮崎



\* 求人募集数・求職者数は左目盛(人)、求人倍率は右目盛(倍)

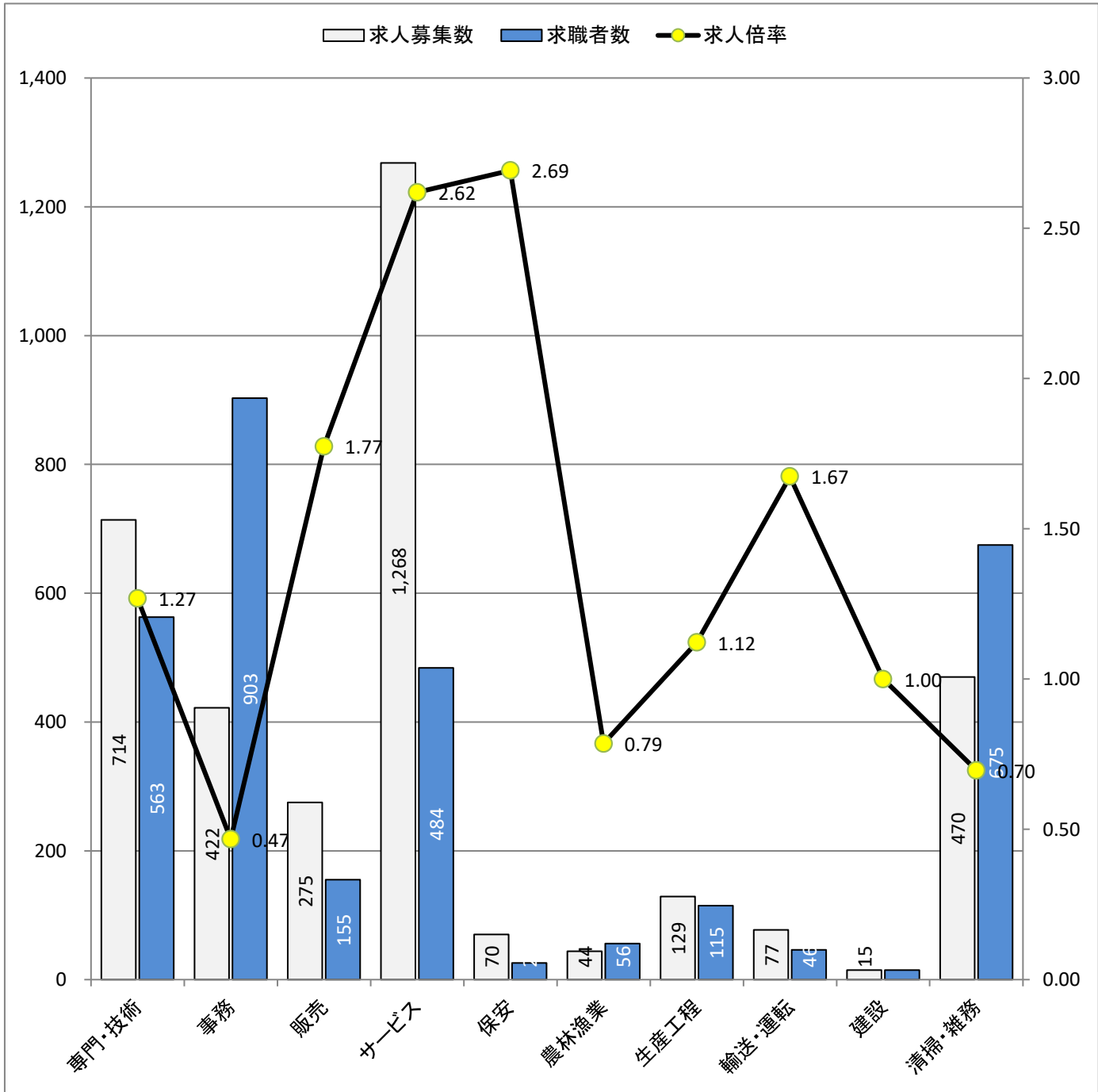
職業別	専門・技術	事務	販売	サービス	保安	農林漁業	生産工程	輸送・運転	建設	清掃・雑務
求人募集数	2,089	802	612	1,357	430	104	458	464	449	366
求職者数	1,249	1,561	395	620	32	87	276	135	132	428
求人倍率	1.67	0.51	1.55	2.19	13.44	1.20	1.66	3.44	3.40	0.86

- (注) 1. 求人募集数・求職者数・求人倍率は、正式にはそれぞれ有効求人数・有効求職者数・有効求人倍率と云います。  
 2. 求人倍率は、求職者1人あたりの求人募集数を意味しています。  
 3. 求人募集数・求職者数には、臨時・季節は含みません。  
 4. 「管理職」等、表示していない職業もあります。  
 5. 職業は平成21年改訂の「日本標準職業分類」に基づく区分にて表記しています。  
 6. ハローワークインターネットサービスの機能拡充に伴い、令和3年9月以降の数値には、ハローワークに来所せず、オンライン上で求職登録した求職者数や、求職者がハローワークインターネットサービスの求人に応募した就職件数等が含まれます。

# 求人求職バランスシート (常用的パート)

2024年 5月度

ハローワーク宮崎



\* 求人募集数・求職者数は左目盛(人)、求人倍率は右目盛(倍)

職業別	専門・技術	事務	販売	サービス	保安	農林漁業	生産工程	輸送・運転	建設	清掃・雑務
求人募集数	714	422	275	1,268	70	44	129	77	15	470
求職者数	563	903	155	484	26	56	115	46	15	675
求人倍率	1.27	0.47	1.77	2.62	2.69	0.79	1.12	1.67	1.00	0.70

- (注) 1. 求人募集数・求職者数・求人倍率は、正式にはそれぞれ有効求人数・有効求職者数・有効求人倍率と云います。  
 2. 求人倍率は、求職者1人あたりの求人募集数を意味しています。  
 3. 求人募集数・求職者数には、臨時・季節は含みません。  
 4. 「管理職」等、表示していない職業もあります。  
 5. 職業は平成21年改訂の「日本標準職業分類」に基づく区分にて表記しています。  
 6. ハローワークインターネットサービスの機能拡充に伴い、令和3年9月以降の数値には、ハローワークに来所せず、オンライン上で求職登録した求職者数や、求職者がハローワークインターネットサービスの求人に応募した就職件数等が含まれます。