

求人・求職バランスシート(常用)

2024年 5月度

ハローワーク都城

		フルタイム						パートタイム					
		計	24歳以下	25～34歳	35～44歳	45～54歳	55歳以上	計	24歳以下	25～34歳	35～44歳	45～54歳	55歳以上
合計	求人数	3,449	746	777	727	627	572	1,591	294	306	305	305	381
	求職者数	2,268	269	534	460	463	542	1,741	99	225	317	262	838
	求人倍率	1.52	2.77	1.46	1.58	1.35	1.06	0.91	2.97	1.36	0.96	1.16	0.45
管理的職業従事者	求人数	16	3	4	4	3	2	0	0	0	0	0	0
	求職者数	5	0	0	0	2	3	2	0	0	0	0	2
	求人倍率	3.20	-	-	-	1.50	0.67	0.00	-	-	-	-	0.00
専門的・技術的職業従事者	求人数	904	195	195	187	177	150	358	69	69	69	69	82
	求職者数	422	46	107	90	89	90	217	6	41	41	33	96
	求人倍率	2.14	4.24	1.82	2.08	1.99	1.67	1.65	11.50	1.68	1.68	2.09	0.85
事務従事者	求人数	350	82	83	76	61	48	203	37	39	39	39	49
	求職者数	524	62	143	106	106	107	370	12	67	87	71	133
	求人倍率	0.67	1.32	0.58	0.72	0.58	0.45	0.55	3.08	0.58	0.45	0.55	0.37
販売従事者	求人数	397	88	98	86	64	61	179	28	35	34	34	48
	求職者数	107	14	30	17	24	22	75	10	7	15	11	32
	求人倍率	3.71	6.29	3.27	5.06	2.67	2.77	2.39	2.80	5.00	2.27	3.09	1.50
サービス職業従事者	求人数	472	98	101	96	92	85	468	89	90	90	90	109
	求職者数	225	40	55	38	45	47	209	12	21	40	27	109
	求人倍率	2.10	2.45	1.84	2.53	2.04	1.81	2.24	7.42	4.29	2.25	3.33	1.00
保安職業従事者	求人数	50	7	10	10	10	13	6	1	1	1	1	2
	求職者数	16	0	0	2	3	11	4	0	0	0	1	3
	求人倍率	3.13	-	-	5.00	3.33	1.18	1.50	-	-	-	1.00	0.67
農林漁業従事者	求人数	92	20	20	19	16	17	41	8	8	8	8	9
	求職者数	45	5	10	10	8	12	18	0	3	1	4	10
	求人倍率	2.04	4.00	2.00	1.90	2.00	1.42	2.28	-	2.67	8.00	2.00	0.90
生産工程従事者	求人数	498	109	115	106	85	83	73	14	14	14	14	17
	求職者数	171	21	34	39	31	46	98	6	12	17	15	48
	求人倍率	2.91	5.19	3.38	2.72	2.74	1.80	0.74	2.33	1.17	0.82	0.93	0.35
輸送・機械運転従事者	求人数	242	48	53	52	48	41	32	6	6	6	6	8
	求職者数	103	2	8	13	26	54	34	0	1	0	1	32
	求人倍率	2.35	24.00	6.63	4.00	1.85	0.76	0.94	-	6.00	-	6.00	0.25
建設・採掘従事者	求人数	239	54	56	51	40	38	6	2	1	1	1	1
	求職者数	55	5	11	10	12	17	10	0	0	1	1	8
	求人倍率	4.35	10.80	5.09	5.10	3.33	2.24	0.60	-	-	1.00	1.00	0.13
運搬・清掃・包装等従事者	求人数	189	41	43	40	32	33	225	42	43	43	43	54
	求職者数	240	22	39	63	50	66	375	27	28	47	56	217
	求人倍率	0.79	1.86	1.10	0.63	0.64	0.50	0.60	1.56	1.54	0.91	0.77	0.25

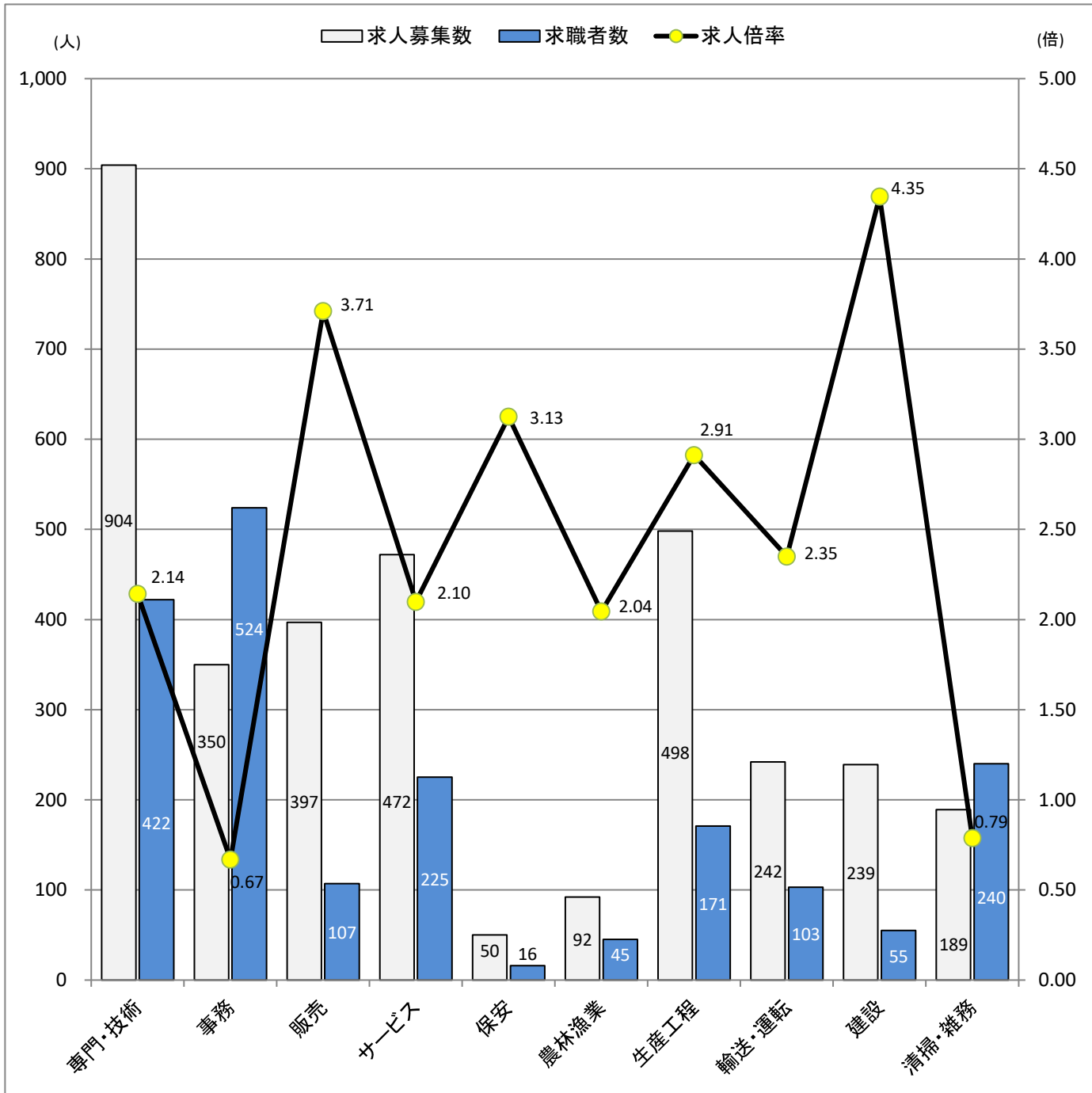
(注)

1. 求人数・求職者数・求人倍率はそれぞれ正式には、月間有効求人数・月間有効求職者数・月間有効求人倍率といたします。
2. 合計欄には「職業を決めかねている者等」の分類にも属さない求職区分」の数が含まれます。
3. 求人倍率とは、1人の求職者に対し、何人分の求人があるかを示す指標です。
4. 人数に臨時・季節は含まれません。
5. 職業は平成21年改訂の「日本標準職業分類」に基づく区分にて表記しています。
6. ハローワークインターネットサービスの機能拡充に伴い、令和3年9月以降の数値には、ハローワークに来所せず、オンライン上で求職登録した求職者数や、求職者がハローワークインターネットサービスの求人に応募した就職件数等が含まれます。

求人求職バランスシート (常用的フルタイム)

2024年 5月度

ハローワーク都城



* 求人募集数・求職者数は左目盛(人)、求人倍率は右目盛(倍)

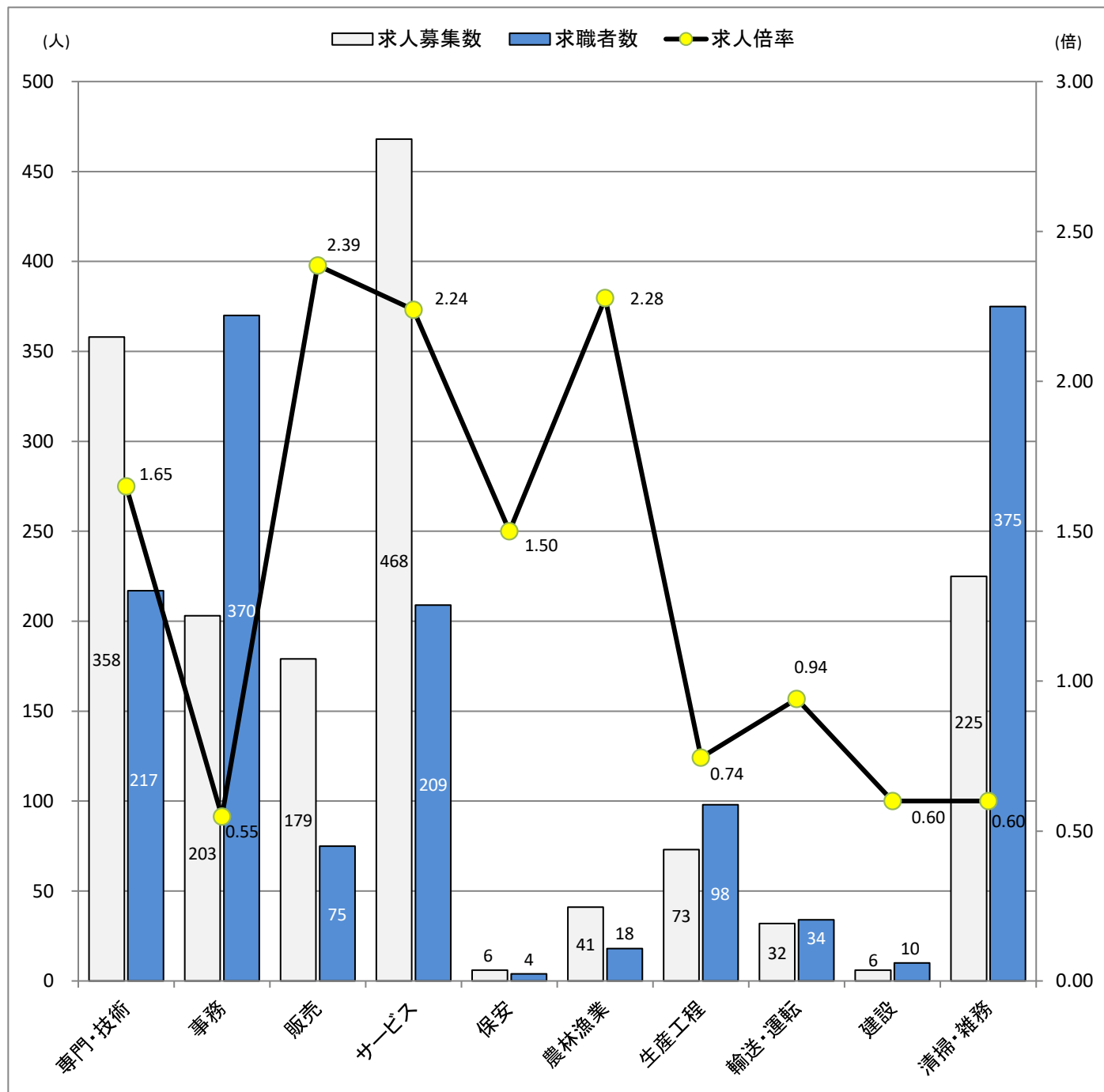
職業別	専門・技術	事務	販売	サービス	保安	農林漁業	生産工程	輸送・運転	建設	清掃・雑務
求人募集数	904	350	397	472	50	92	498	242	239	189
求職者数	422	524	107	225	16	45	171	103	55	240
求人倍率	2.14	0.67	3.71	2.10	3.13	2.04	2.91	2.35	4.35	0.79

- (注) 1. 求人募集数・求職者数・求人倍率は、正式にはそれぞれ有効求人数・有効求職者数・有効求人倍率と云います。
 2. 求人倍率は、求職者1人あたりの求人募集数を意味しています。
 3. 求人募集数・求職者数には、臨時・季節は含みません。
 4. 「管理職」等、表示していない職業もあります。
 5. 職業は平成21年改訂の「日本標準職業分類」に基づく区分にて表記しています。
 6. ハローワークインターネットサービスの機能拡充に伴い、令和3年9月以降の数値には、ハローワークに来所せず、オンライン上で求職登録した求職者数や、求職者がハローワークインターネットサービスの求人に応募した就職件数等が含まれます。

求人求職バランスシート (常用的パート)

2024年 5月度

ハローワーク都城



* 求人募集数・求職者数は左目盛(人)、求人倍率は右目盛(倍)

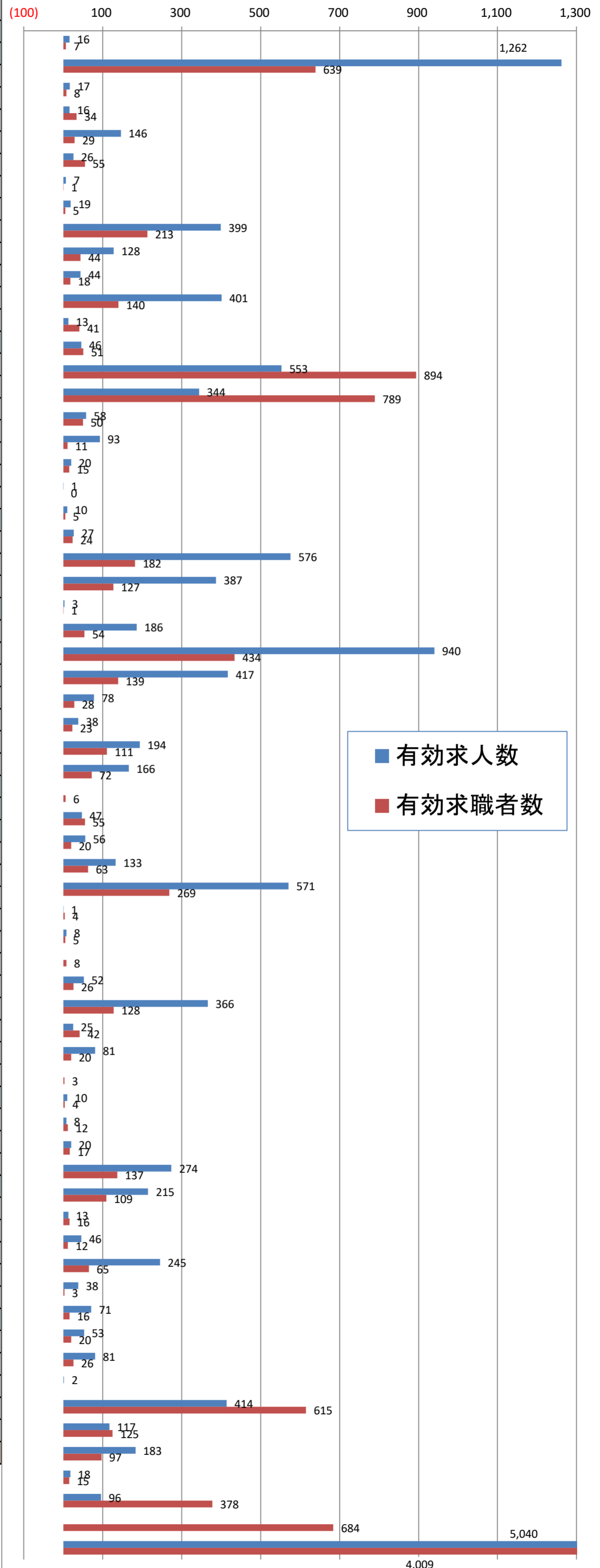
職業別	専門・技術	事務	販売	サービス	保安	農林漁業	生産工程	輸送・運転	建設	清掃・雑務
求人募集数	358	203	179	468	6	41	73	32	6	225
求職者数	217	370	75	209	4	18	98	34	10	375
求人倍率	1.65	0.55	2.39	2.24	1.50	2.28	0.74	0.94	0.60	0.60

- (注) 1. 求人募集数・求職者数・求人倍率は、正式にはそれぞれ有効求人数・有効求職者数・有効求人倍率と云います。
 2. 求人倍率は、求職者1人あたりの求人募集数を意味しています。
 3. 求人募集数・求職者数には、臨時・季節は含みません。
 4. 「管理職」等、表示していない職業もあります。
 5. 職業は平成21年改訂の「日本標準職業分類」に基づく区分にて表記しています。
 6. ハローワークインターネットサービスの機能拡充に伴い、令和3年9月以降の数値には、ハローワークに来所せず、オンライン上で求職登録した求職者数や、求職者がハローワークインターネットサービスの求人に応募した就職件数等が含まれます。

職業別 求人・求職・求人倍率(常用・有効)

ハローワーク都城
令和 6年 5月

職種	求人倍率
A 管理的職業従事者(01~04)	2.29
B 専門的・技術的職業従事者(05~24)	1.97
07製造技術者(開発)	2.13
08製造技術者(開発を除く)	0.47
09建築・土木・測量技術者	5.03
10情報処理・通信技術者	0.47
11その他の技術者	7.00
12医師、歯科医師、獣医師、薬剤師	3.80
13保健師、助産師、看護師	1.87
14医療技術者	2.91
15その他の保健医療従事者	2.44
16社会福祉専門職業従事者	2.86
22美術家、デザイナー、写真家、映像撮影者	0.32
05.06.17~21.23.24その他の専門的職業	0.90
C 事務従事者(25~31)	0.62
25一般事務従事者	0.44
26会計事務従事者	1.16
27生産関連事務従事者	8.45
28営業・販売事務従事者	1.33
29外勤事務従事者	-
30運輸・郵便事務従事者	2.00
31事務用機器操作員	1.13
D販売従事者(32~34)	3.16
32商品販売従事者	3.05
33販売類似職業従事者	3.00
34営業職業従事者	3.44
E サービス職業従事者(36~42)	2.17
36介護サービス職業従事者	3.00
37保健医療サービス職業従事者	2.79
38生活衛生サービス職業従事者	1.65
39飲食物調理従事者	1.75
40接客・給仕職業従事者	2.31
41居住施設・ビル等管理人	0.00
42その他のサービス職業従事者	0.85
F 保安職業従事者(43~45)	2.80
G 農林漁業従事者(46~48)	2.11
H 生産工程従事者(49~59)	2.12
49生産設備制御・監視従事者(金属製品)	0.25
50生産設備制御・監視従事者(金属製品を除く)	1.60
51機械組立設備制御・監視従事者	0.00
52製品製造・加工処理従事者(金属製品)	2.00
53製品製造・加工処理従事者(金属製品を除く)	2.86
54機械組立従事者	0.60
55機械整備・修理従事者	4.05
56製品検査従事者(金属製品)	0.00
57製品検査従事者(金属製品を除く)	2.50
58機械検査従事者	0.67
59生産関連・生産類似作業従事者	1.18
I 輸送・機械運転従事者(61~64)	2.00
61自動車運転従事者	1.97
63その他の輸送従事者	0.81
64定置・建設機械運転従事者	3.83
J 建設・採掘従事者(65~69)	3.77
65建設躯体工事従事者	12.67
66建設従事者(建設躯体工事従事者を除く)	4.44
67電気工事従事者	2.65
68土木作業従事者	3.12
69採掘従事者	-
K 運搬・清掃・包装等従事者(70~73)	0.67
70運搬従事者	0.94
71清掃従事者	1.89
72包装従事者	1.20
73その他の運搬・清掃・包装等従事者	0.25
分類不能の職業	0.00
職業計	1.26



(資料出所) 厚生労働省「職業安定業務統計」

※ 常用:雇用契約において雇用期間の定めがないか又は4か月以上の雇用期間が定められているもの(季節労働を除く)。

※ 有効求職者数にはオンラインを含む。

※ 数値は原数値。