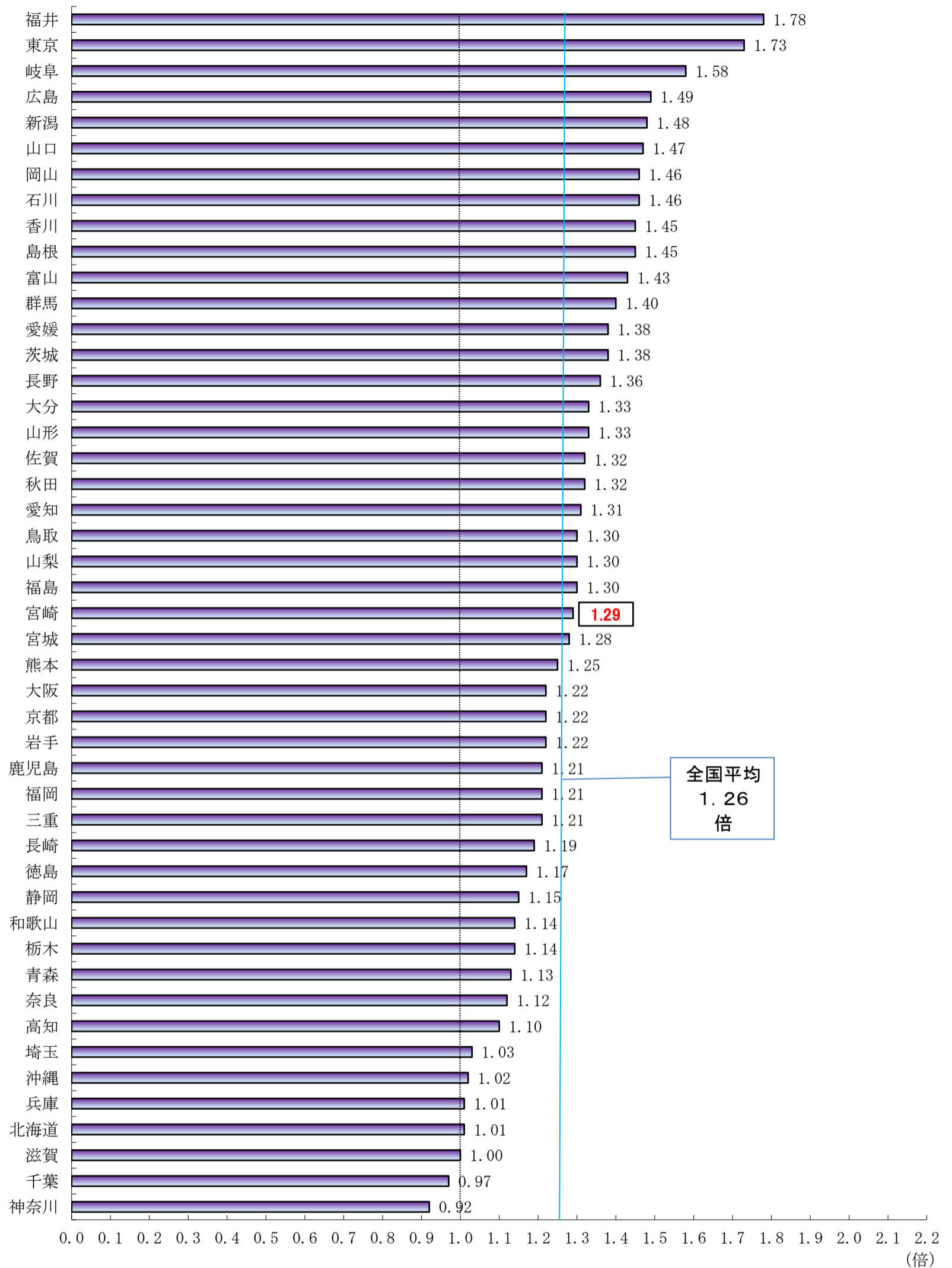


# 都道府県別有効求人倍率（受理地別・季節調整値）

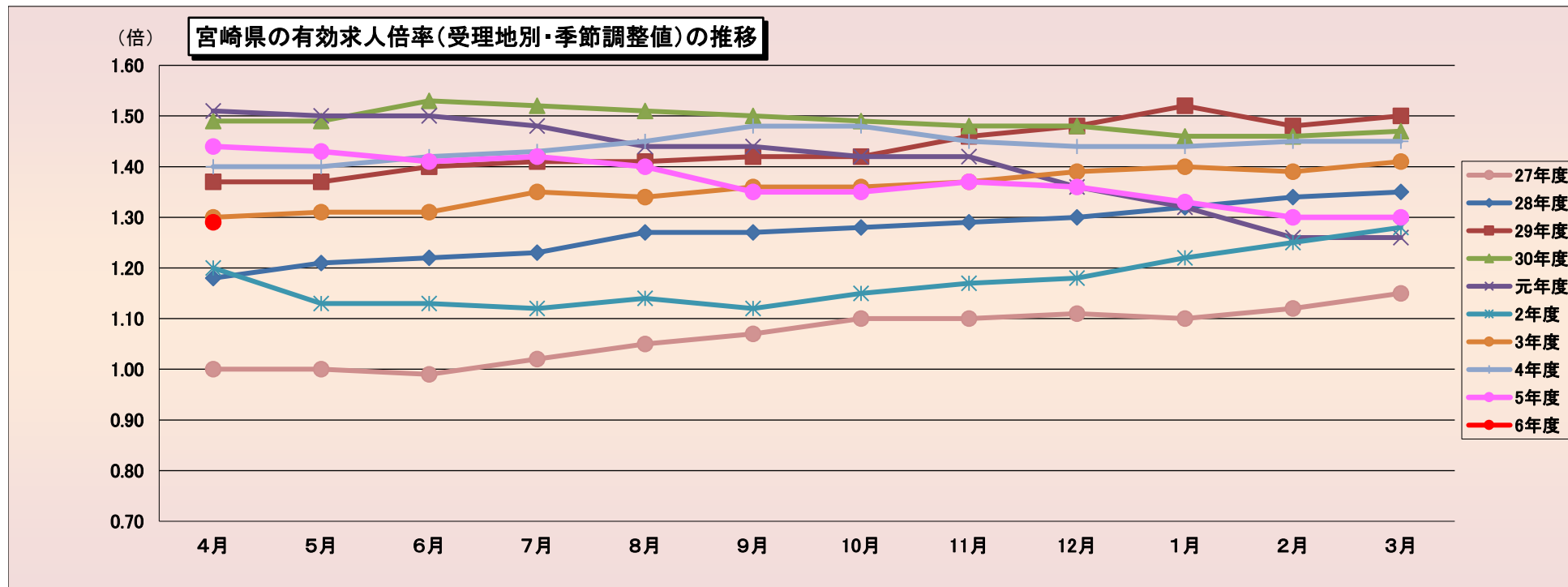
令和6年4月



(資料出所)厚生労働省「職業安定業務統計」

\* 季節調整法はセンサス局法Ⅱ(X-12-ARIMA)による。

(注)ハローワークインターネットサービスの機能拡充に伴い、令和3年9月以降の数値には、ハローワークに来所せず、オンライン上で求職登録した求職者数や、求職者がハローワークインターネットサービスの求人へ直接応募した就職件数等が含まれている。



(季節調整値)

	4月	5月	6月	7月	8月	9月	10月	11月	12月	1月	2月	3月
27年度	1.00	1.00	0.99	1.02	1.05	1.07	1.10	1.10	1.11	1.10	1.12	1.15
28年度	1.18	1.21	1.22	1.23	1.27	1.27	1.28	1.29	1.30	1.32	1.34	1.35
29年度	1.37	1.37	1.40	1.41	1.41	1.42	1.42	1.46	1.48	1.52	1.48	1.50
30年度	1.49	1.49	1.53	1.52	1.51	1.50	1.49	1.48	1.48	1.46	1.46	1.47
元年度	1.51	1.50	1.50	1.48	1.44	1.44	1.42	1.42	1.36	1.32	1.26	1.26
2年度	1.20	1.13	1.13	1.12	1.14	1.12	1.15	1.17	1.18	1.22	1.25	1.28
3年度	1.30	1.31	1.31	1.35	1.34	1.36	1.36	1.37	1.39	1.40	1.39	1.41
4年度	1.40	1.40	1.42	1.43	1.45	1.48	1.48	1.45	1.44	1.44	1.45	1.45
5年度	1.44	1.43	1.41	1.42	1.40	1.35	1.35	1.37	1.36	1.33	1.30	1.30
6年度	1.29											

(注) 季節調整法はセンサス局法Ⅱ(X-12-ARIMA)による。なお、令和5年12月以前の数値は、令和6年1月分公表時に新季節指数により改訂されている。

(資料出所) 厚生労働省「職業安定業務統計」

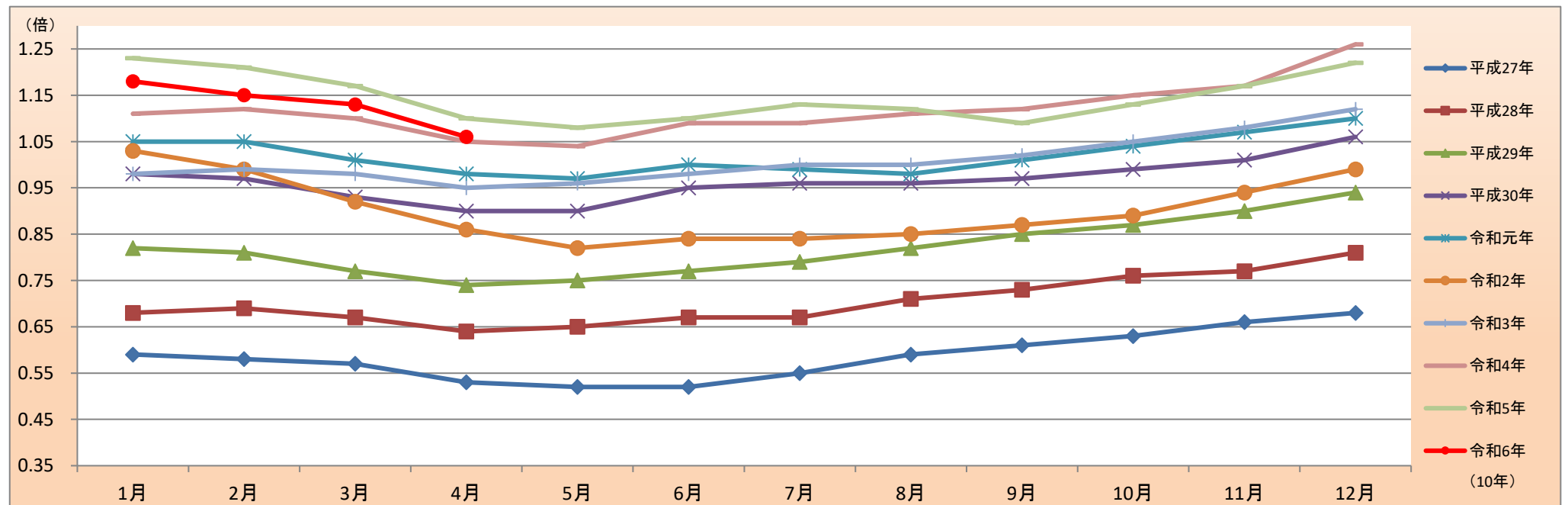
※元年度(平成31年4月を含む。)

(注) ハローワークインターネットサービスの機能拡充に伴う令和3年9月以降の数値の取扱いについては、1頁の(注)を参照。

# 正社員の有効求人倍率（原数値）推移

宮崎労働局

	平成22年	平成23年	平成24年	平成25年	平成26年	平成27年	平成28年	平成29年	平成30年	令和元年	令和2年	令和3年	令和4年	令和5年	令和6年
1月	0.25	0.34	0.39	0.42	0.51	0.59	0.68	0.82	0.98	1.05	1.03	0.98	1.11	1.23	1.18
2月	0.24	0.35	0.38	0.42	0.51	0.58	0.69	0.81	0.97	1.05	0.99	0.99	1.12	1.21	1.15
3月	0.24	0.33	0.37	0.41	0.50	0.57	0.67	0.77	0.93	1.01	0.92	0.98	1.10	1.17	1.13
4月	0.22	0.30	0.34	0.37	0.46	0.53	0.64	0.74	0.90	0.98	0.86	0.95	1.05	1.10	1.06
5月	0.21	0.29	0.34	0.36	0.46	0.52	0.65	0.75	0.90	0.97	0.82	0.96	1.04	1.08	
6月	0.21	0.30	0.34	0.38	0.48	0.52	0.67	0.77	0.95	1.00	0.84	0.98	1.09	1.10	
7月	0.22	0.31	0.35	0.40	0.49	0.55	0.67	0.79	0.96	0.99	0.84	1.00	1.09	1.13	
8月	0.24	0.33	0.37	0.43	0.51	0.59	0.71	0.82	0.96	0.98	0.85	1.00	1.11	1.12	
9月	0.26	0.33	0.38	0.45	0.53	0.61	0.73	0.85	0.97	1.01	0.87	1.02	1.12	1.09	
10月	0.27	0.33	0.39	0.46	0.54	0.63	0.76	0.87	0.99	1.04	0.89	1.05	1.15	1.13	
11月	0.29	0.35	0.40	0.47	0.58	0.66	0.77	0.90	1.01	1.07	0.94	1.08	1.17	1.17	
12月	0.33	0.37	0.42	0.50	0.59	0.68	0.81	0.94	1.06	1.10	0.99	1.12	1.26	1.22	



(資料出所) 厚生労働省「職業安定業務統計」、宮崎労働局集計

※令和元年(平成31年1月～4月を含む。)

※正社員とは、パートタイムを除く常用のうち、勤め先で正社員・正職員などと呼称される正規労働者をいう。

※正社員有効求人倍率＝正社員有効求人数／常用フルタイム有効求職者数。なお、常用フルタイム有効求職者にはフルタイムの派遣労働者や契約社員を希望する者も含まれるため、厳密な意味での正社員有効求人倍率より低い値となる。

(注)ハローワークインターネットサービスの機能拡充に伴う令和3年9月以降の数値の取扱いについては、1頁の(注)を参照。

■就業地別有効求人倍率

宮崎労働局

		季節調整値					
		有効求職者数	有効求人数	就業地別 有効求人数	有効求人倍率	就業地別 有効求人倍率	
令和5年	4月	20,353	29,333	30,705	1.44	1.51	0.07
	5月	20,504	29,337	30,631	1.43	1.49	0.06
	6月	20,801	29,311	30,583	1.41	1.47	0.06
	7月	20,683	29,315	30,486	1.42	1.47	0.05
	8月	20,461	28,654	30,252	1.40	1.48	0.08
	9月	20,709	27,862	29,917	1.35	1.44	0.09
	10月	20,756	27,954	29,947	1.35	1.44	0.09
	11月	20,734	28,363	30,169	1.37	1.46	0.09
	12月	20,888	28,489	30,446	1.36	1.46	0.10
令和6年	1月	20,855	27,832	29,786	1.33	1.43	0.10
	2月	21,084	27,500	29,803	1.30	1.41	0.11
	3月	20,981	27,276	29,479	1.30	1.41	0.11
	4月	20,783	26,908	29,551	1.29	1.42	0.13

(資料出所) 厚生労働省「職業安定業務統計」

(注) ※季節求人については、受理地＝就業地として計算している。

※就業場所が複数の市区町村に渡る求人については、求人数を該当の市区町村に順番に割り当てることにより、就業地別の有効求人数を集計している。(季節求人を除く。

※就業地別求人倍率の右側数値は有効求人倍率との差(ポイント)。

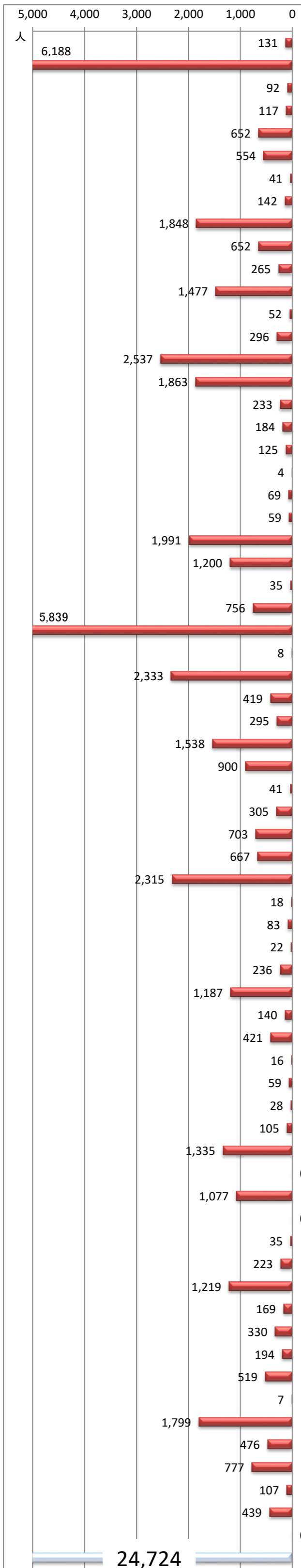
※季節調整法はセンサス局法Ⅱ(X-12-ARIMA)による。なお、令和5年12月以前の数値は、令和6年1月分公表時に新季節指数により改訂されている。

※ハローワークインターネットサービスの機能拡充に伴う令和3年9月以降の数値の取扱いについては、1頁の(注)を参照。

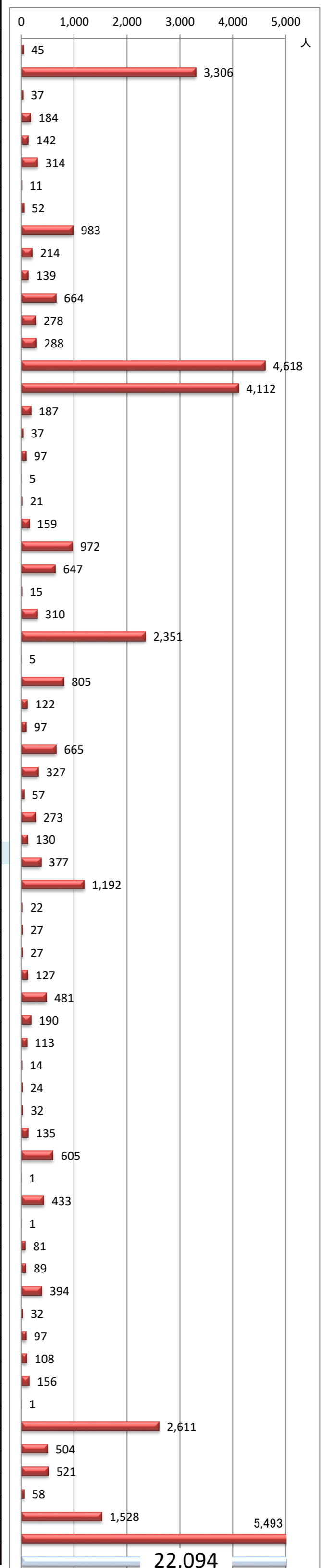
# 職業別 求人・求職・求人倍率(常用・有効) \* 原数値

宮崎労働局  
令和6年4月

## 求人



## 求職



(資料出所) 厚生労働省「職業安定業務統計」

※ 常用:雇用契約において雇用期間の定めがないか又は4か月以上の雇用期間が定められているもの(季節労働を除く)。

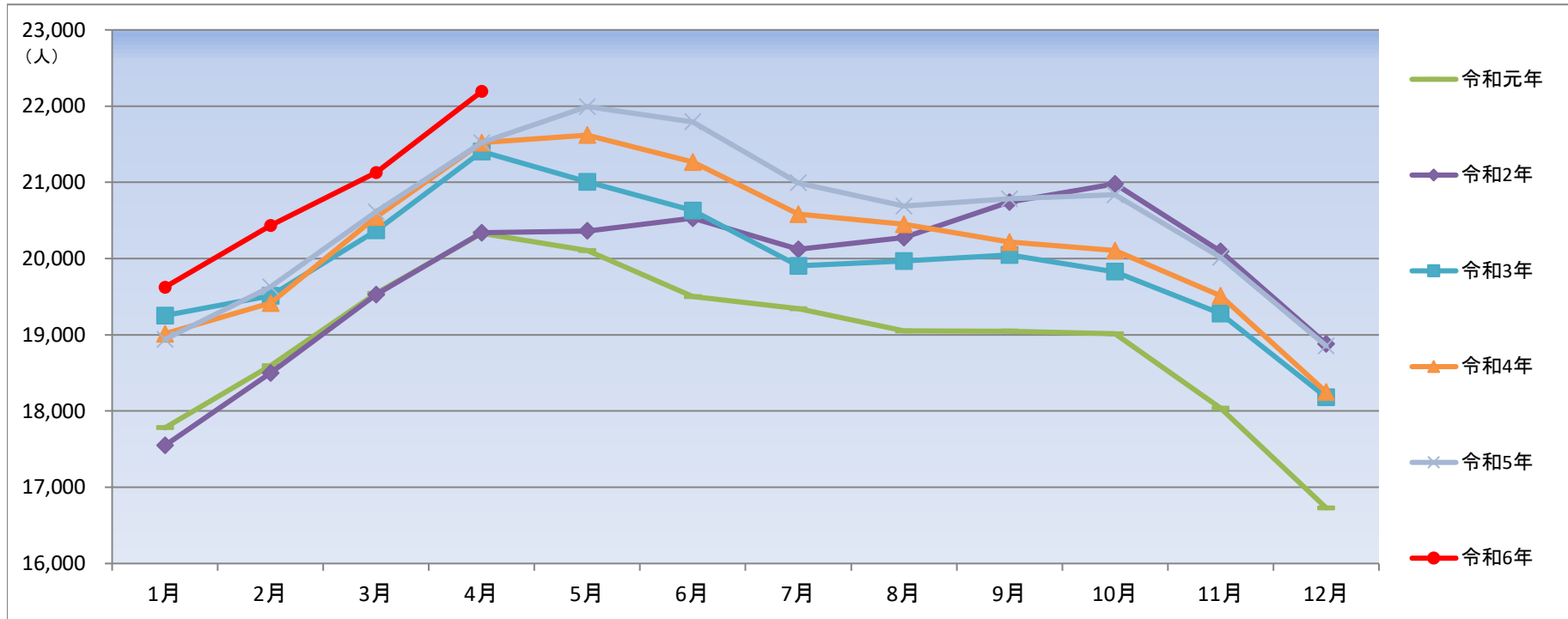
※ ハローワークインターネットサービスの機能拡充に伴う令和3年9月以降の数値の取扱いについては、1頁の(注)を参照。

◆ 令和5年4月内容分より職業分類の改定に伴い職種欄を変更。(平成21年12月改定の「日本標準職業分類」に基づく区分にて表記)

有効求職者数（原数値）の推移

宮崎労働局

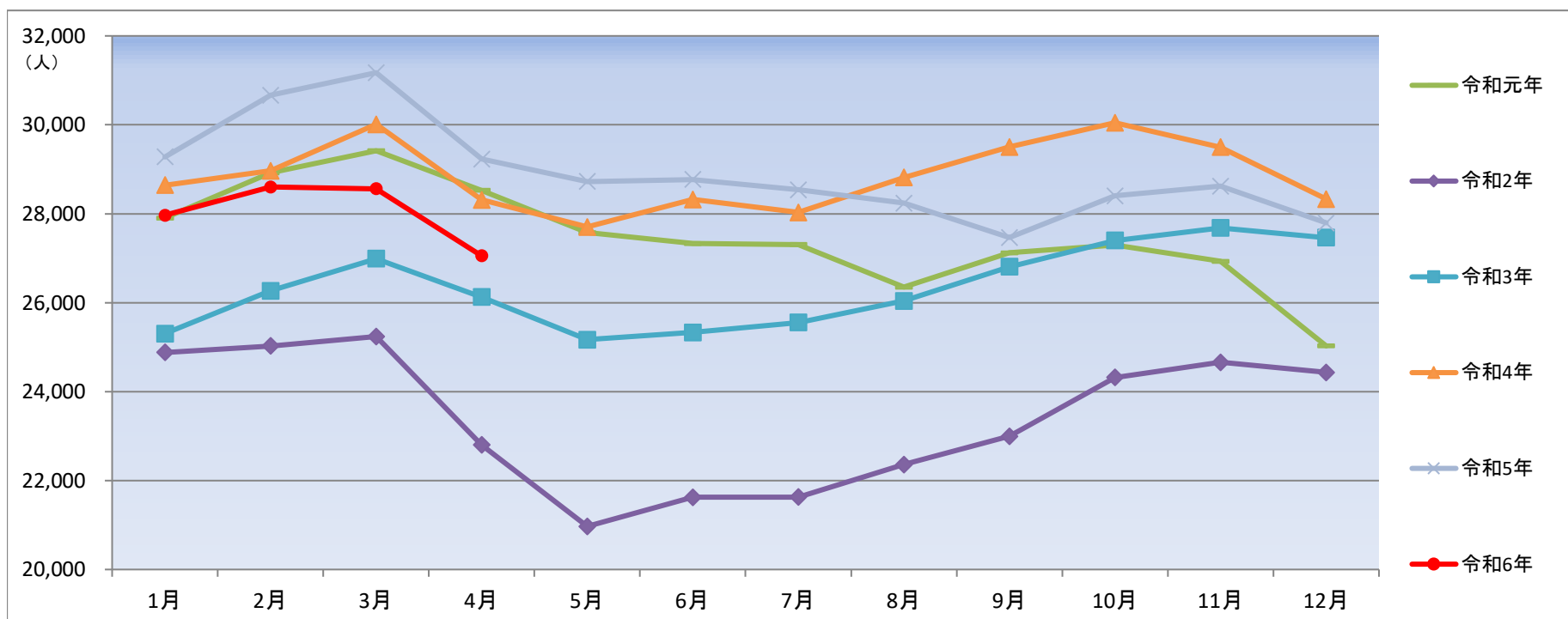
	令和元年	令和2年	前年同月比	令和3年	前年同月比	令和4年	前年同月比	令和5年	前年同月比	令和6年	前年同月比
1月	17,782	17,548	▲1.3%	19,252	9.7%	19,016	▲1.2%	18,941	▲0.4%	19,625	3.6%
2月	18,595	18,501	▲0.5%	19,513	5.5%	19,417	▲0.5%	19,628	1.1%	20,435	4.1%
3月	19,545	19,526	▲0.1%	20,368	4.3%	20,546	0.9%	20,616	0.3%	21,130	2.5%
4月	20,331	20,341	0.0%	21,404	5.2%	21,520	0.5%	21,520	0.0%	22,192	3.1%
5月	20,107	20,363	1.3%	21,005	3.2%	21,619	2.9%	21,994	1.7%		
6月	19,503	20,532	5.3%	20,632	0.5%	21,267	3.1%	21,794	2.5%		
7月	19,342	20,124	4.0%	19,905	▲1.1%	20,585	3.4%	20,994	2.0%		
8月	19,053	20,277	6.4%	19,970	▲1.5%	20,452	2.4%	20,687	1.1%		
9月	19,048	20,744	8.9%	20,047	▲3.4%	20,216	0.8%	20,784	2.8%		
10月	19,014	20,980	10.3%	19,828	▲5.5%	20,108	1.4%	20,836	3.6%		
11月	18,040	20,097	11.4%	19,279	▲4.1%	19,512	1.2%	20,016	2.6%		
12月	16,730	18,882	12.9%	18,181	▲3.7%	18,249	0.4%	18,855	3.3%		



有効求人数（原数値）の推移

宮崎労働局

	令和元年	令和2年	前年同月比	令和3年	前年同月比	令和4年	前年同月比	令和5年	前年同月比	令和6年	前年同月比
1月	27,901	24,881	▲10.8%	25,306	1.7%	28,644	13.2%	29,280	2.2%	27,966	▲4.5%
2月	28,918	25,027	▲13.5%	26,266	5.0%	28,966	10.3%	30,667	5.9%	28,603	▲6.7%
3月	29,417	25,239	▲14.2%	26,991	6.9%	30,011	11.2%	31,172	3.9%	28,561	▲8.4%
4月	28,525	22,803	▲20.1%	26,125	14.6%	28,311	8.4%	29,229	3.2%	27,053	▲7.4%
5月	27,578	20,970	▲24.0%	25,170	20.0%	27,705	10.1%	28,724	3.7%		
6月	27,331	21,624	▲20.9%	25,333	17.2%	28,321	11.8%	28,771	1.6%		
7月	27,307	21,627	▲20.8%	25,554	18.2%	28,029	9.7%	28,540	1.8%		
8月	26,347	22,359	▲15.1%	26,038	16.5%	28,818	10.7%	28,241	▲2.0%		
9月	27,124	22,996	▲15.2%	26,808	16.6%	29,504	10.1%	27,465	▲6.9%		
10月	27,294	24,318	▲10.9%	27,397	12.7%	30,047	9.7%	28,403	▲5.5%		
11月	26,930	24,659	▲8.4%	27,681	12.3%	29,499	6.6%	28,622	▲3.0%		
12月	25,028	24,430	▲2.4%	27,464	12.4%	28,331	3.2%	27,794	▲1.9%		



(資料出所) 厚生労働省「職業安定業務統計」

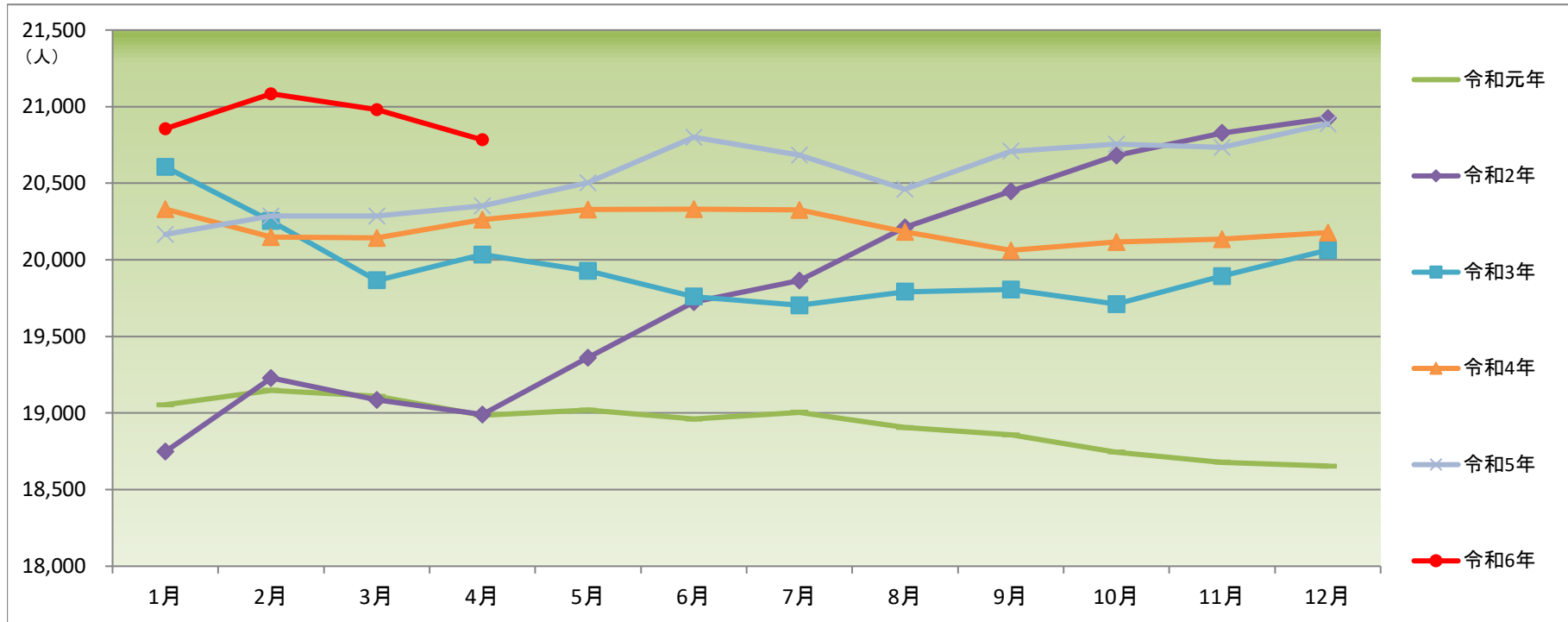
※令和元年(平成31年1月～4月を含む。)

\*ハローワークインターネットサービスの機能拡充に伴う令和3年9月以降の数値の取扱いについては、1頁の(注)を参照。

有効求職者数（季節調整値）の推移

宮崎労働局

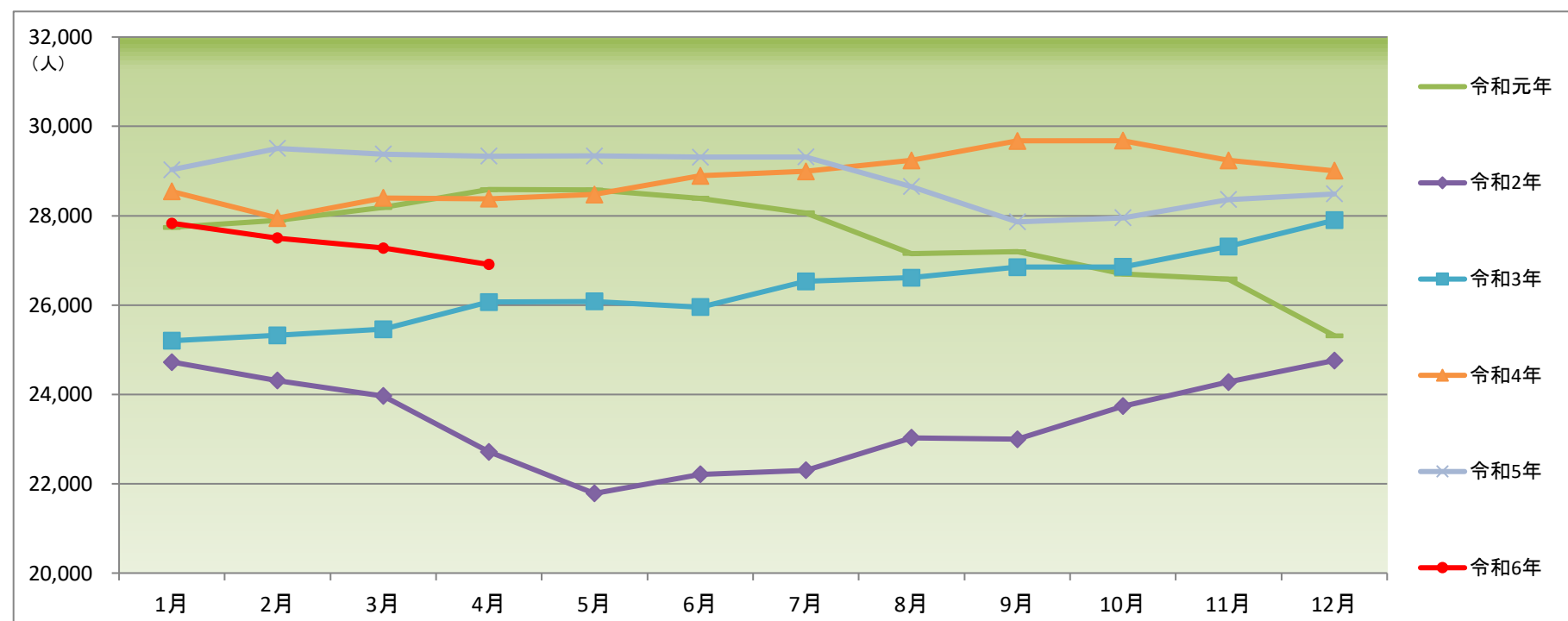
	令和元年		令和2年		令和3年		令和4年		令和5年		令和6年	
	前月比		前月比		前月比		前月比		前月比		前月比	
1月	—	19,053	0.5%	18,748	▲1.5%	20,606	1.3%	20,331	▲0.1%	20,166	▲0.2%	20,855
2月	0.5%	19,148	2.6%	19,229	▲1.7%	20,253	▲0.9%	20,149	0.6%	20,286	1.1%	21,084
3月	▲0.2%	19,109	▲0.7%	19,085	▲1.9%	19,866	▲0.0%	20,144	0.0%	20,287	▲0.5%	20,981
4月	▲0.6%	18,986	▲0.5%	18,991	0.9%	20,035	0.6%	20,262	0.3%	20,353	▲0.9%	20,783
5月	0.2%	19,020	1.9%	19,361	▲0.5%	19,928	0.3%	20,329	0.7%	20,504		
6月	▲0.3%	18,962	1.9%	19,724	▲0.8%	19,760	0.0%	20,331	1.4%	20,801		
7月	0.2%	19,005	0.7%	19,864	▲0.3%	19,704	▲0.0%	20,326	▲0.6%	20,683		
8月	▲0.5%	18,906	1.7%	20,211	0.4%	19,792	▲0.7%	20,183	▲1.1%	20,461		
9月	▲0.3%	18,858	1.2%	20,448	0.1%	19,807	▲0.6%	20,062	1.2%	20,709		
10月	▲0.6%	18,745	1.1%	20,682	▲0.5%	19,712	0.3%	20,116	0.2%	20,756		
11月	▲0.4%	18,679	0.7%	20,828	0.9%	19,894	0.1%	20,136	▲0.1%	20,734		
12月	▲0.1%	18,654	0.5%	20,924	0.8%	20,063	0.2%	20,178	0.7%	20,888		



有効求人数（季節調整値）の推移

宮崎労働局

	令和元年		令和2年		令和3年		令和4年		令和5年		令和6年	
	前月比		前月比		前月比		前月比		前月比		前月比	
1月	—	27,742	▲2.3%	24,722	1.8%	25,201	2.3%	28,544	0.1%	29,028	▲2.3%	27,832
2月	0.6%	27,899	▲1.7%	24,311	0.5%	25,325	▲2.1%	27,947	1.6%	29,506	▲1.2%	27,500
3月	1.0%	28,185	▲1.4%	23,966	0.5%	25,460	1.6%	28,398	▲0.4%	29,379	▲0.8%	27,276
4月	1.4%	28,587	▲5.2%	22,714	2.4%	26,065	▲0.1%	28,379	▲0.2%	29,333	▲1.3%	26,908
5月	▲0.0%	28,575	▲4.1%	21,783	0.1%	26,082	0.3%	28,473	0.0%	29,337		
6月	▲0.6%	28,390	2.0%	22,209	▲0.5%	25,955	1.5%	28,893	▲0.1%	29,311		
7月	▲1.2%	28,063	0.4%	22,300	2.2%	26,532	0.4%	28,995	0.0%	29,315		
8月	▲3.2%	27,154	3.3%	23,029	0.3%	26,614	0.8%	29,238	▲2.3%	28,654		
9月	0.1%	27,193	▲0.1%	22,995	0.9%	26,851	1.5%	29,676	▲2.8%	27,862		
10月	▲1.8%	26,693	3.2%	23,738	0.0%	26,853	0.0%	29,678	0.3%	27,954		
11月	▲0.4%	26,582	2.3%	24,278	1.7%	27,312	▲1.5%	29,238	1.5%	28,363		
12月	▲4.8%	25,315	2.0%	24,759	2.1%	27,899	▲0.8%	29,006	0.4%	28,489		



(資料出所) 厚生労働省「職業安定業務統計」

※令和元年(平成31年1月～4月を含む。)

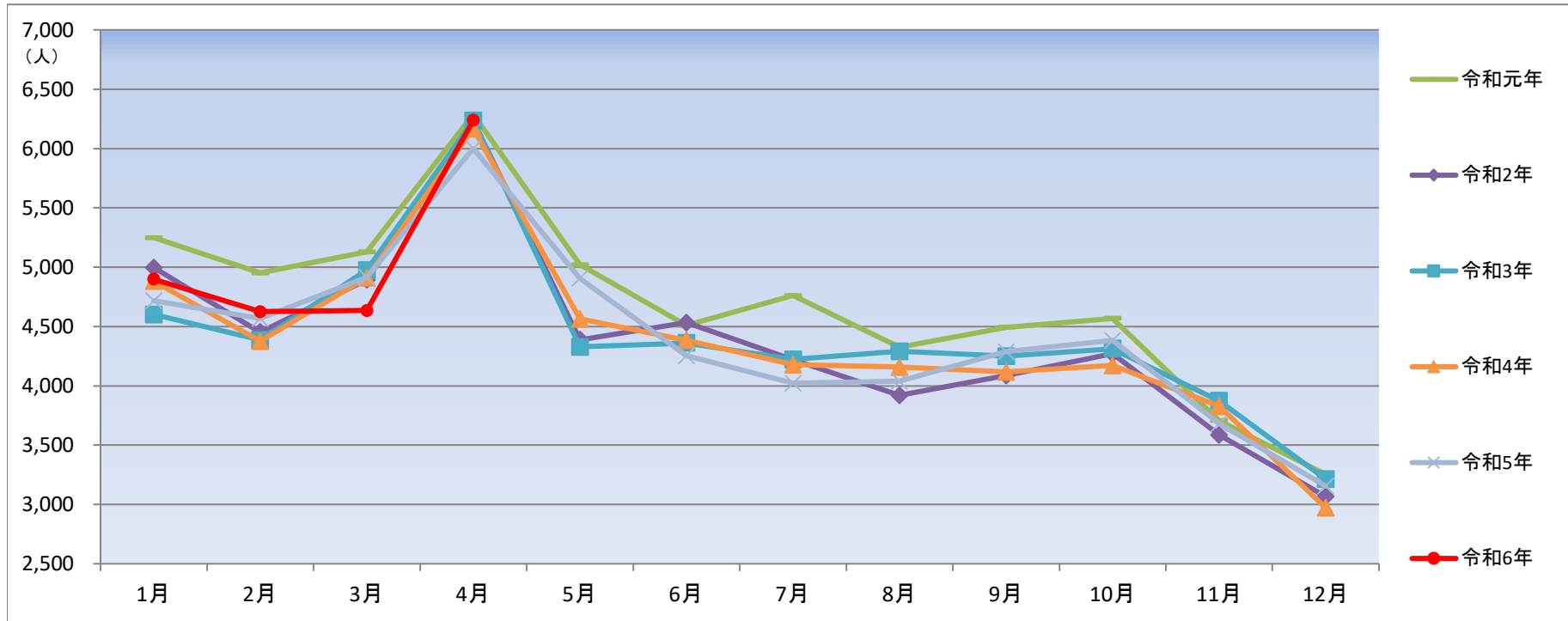
\* 季節調整法はセンサス局法Ⅱ(X-12-ARIMA)による。なお、令和5年12月以前の数値は、令和6年1月分公表時に新季節指数により改訂されている。

\* ハローワークインターネットサービスの機能拡充に伴う令和3年9月以降の数値の取扱いについては、1頁の(注)を参照。

新規求職申込件数（原数値）の推移

宮崎労働局

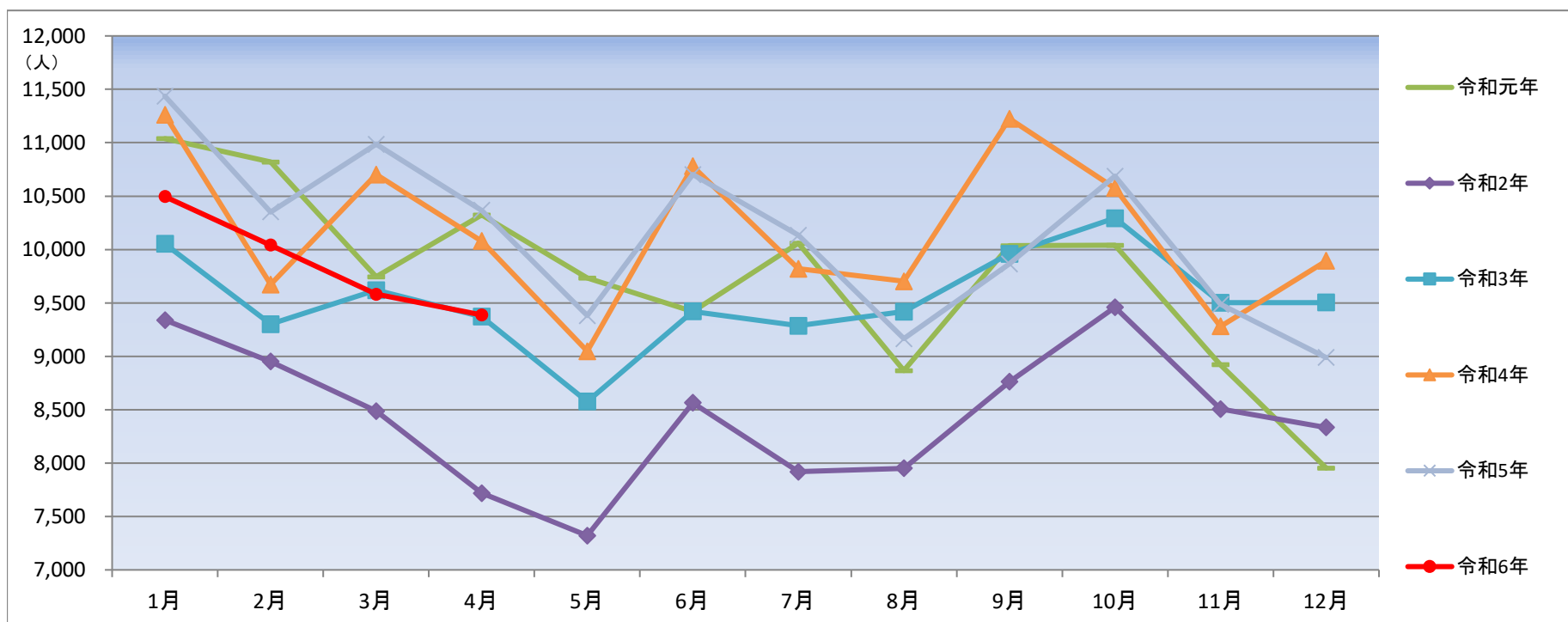
	令和元年			令和2年			令和3年			令和4年			令和5年			令和6年		
	前年同月比	前年同月比	前年同月比	前年同月比	前年同月比	前年同月比	前年同月比	前年同月比	前年同月比	前年同月比	前年同月比	前年同月比	前年同月比	前年同月比	前年同月比	前年同月比	前年同月比	
1月	5,249	4,996	▲4.8%	4,602	▲7.9%	4,882	6.1%	4,718	▲3.4%	4,899	3.8%							
2月	4,951	4,453	▲10.1%	4,386	▲1.5%	4,376	▲0.2%	4,566	4.3%	4,626	1.3%							
3月	5,128	4,895	▲4.5%	4,977	1.7%	4,910	▲1.3%	4,915	0.1%	4,635	▲5.7%							
4月	6,288	6,233	▲0.9%	6,235	0.0%	6,168	▲1.1%	6,001	▲2.7%	6,239	4.0%							
5月	5,021	4,388	▲12.6%	4,328	▲1.4%	4,565	5.5%	4,906	7.5%									
6月	4,508	4,534	0.6%	4,361	▲3.8%	4,385	0.6%	4,253	▲3.0%									
7月	4,762	4,221	▲11.4%	4,223	0.0%	4,178	▲1.1%	4,021	▲3.8%									
8月	4,324	3,921	▲9.3%	4,291	9.4%	4,159	▲3.1%	4,040	▲2.9%									
9月	4,494	4,087	▲9.1%	4,250	4.0%	4,117	▲3.1%	4,288	4.2%									
10月	4,569	4,270	▲6.5%	4,313	1.0%	4,173	▲3.2%	4,382	5.0%									
11月	3,707	3,587	▲3.2%	3,874	8.0%	3,827	▲1.2%	3,680	▲3.8%									
12月	3,253	3,066	▲5.7%	3,214	4.8%	2,971	▲7.6%	3,155	6.2%									



新規求人数（原数値）の推移

宮崎労働局

	令和元年			令和2年			令和3年			令和4年			令和5年			令和6年		
	前年同月比	前年同月比	前年同月比	前年同月比	前年同月比	前年同月比	前年同月比	前年同月比	前年同月比	前年同月比	前年同月比	前年同月比	前年同月比	前年同月比	前年同月比	前年同月比	前年同月比	
1月	11,038	9,339	▲15.4%	10,052	7.6%	11,260	12.0%	11,436	1.6%	10,495	▲8.2%							
2月	10,819	8,951	▲17.3%	9,301	3.9%	9,673	4.0%	10,352	7.0%	10,041	▲3.0%							
3月	9,743	8,487	▲12.9%	9,618	13.3%	10,701	11.3%	10,985	2.7%	9,582	▲12.8%							
4月	10,323	7,718	▲25.2%	9,371	21.4%	10,079	7.6%	10,366	2.8%	9,387	▲9.4%							
5月	9,733	7,321	▲24.8%	8,576	17.1%	9,048	5.5%	9,381	3.7%									
6月	9,421	8,564	▲9.1%	9,420	10.0%	10,779	14.4%	10,702	▲0.7%									
7月	10,058	7,919	▲21.3%	9,285	17.2%	9,820	5.8%	10,135	3.2%									
8月	8,866	7,952	▲10.3%	9,419	18.4%	9,702	3.0%	9,165	▲5.5%									
9月	10,035	8,761	▲12.7%	9,959	13.7%	11,224	12.7%	9,865	▲12.1%									
10月	10,040	9,459	▲5.8%	10,294	8.8%	10,575	2.7%	10,687	1.1%									
11月	8,921	8,505	▲4.7%	9,502	11.7%	9,281	▲2.3%	9,487	2.2%									
12月	7,954	8,334	4.8%	9,504	14.0%	9,893	4.1%	8,988	▲9.1%									



(資料出所) 厚生労働省「職業安定業務統計」

※令和元年(平成31年1月～4月を含む。)

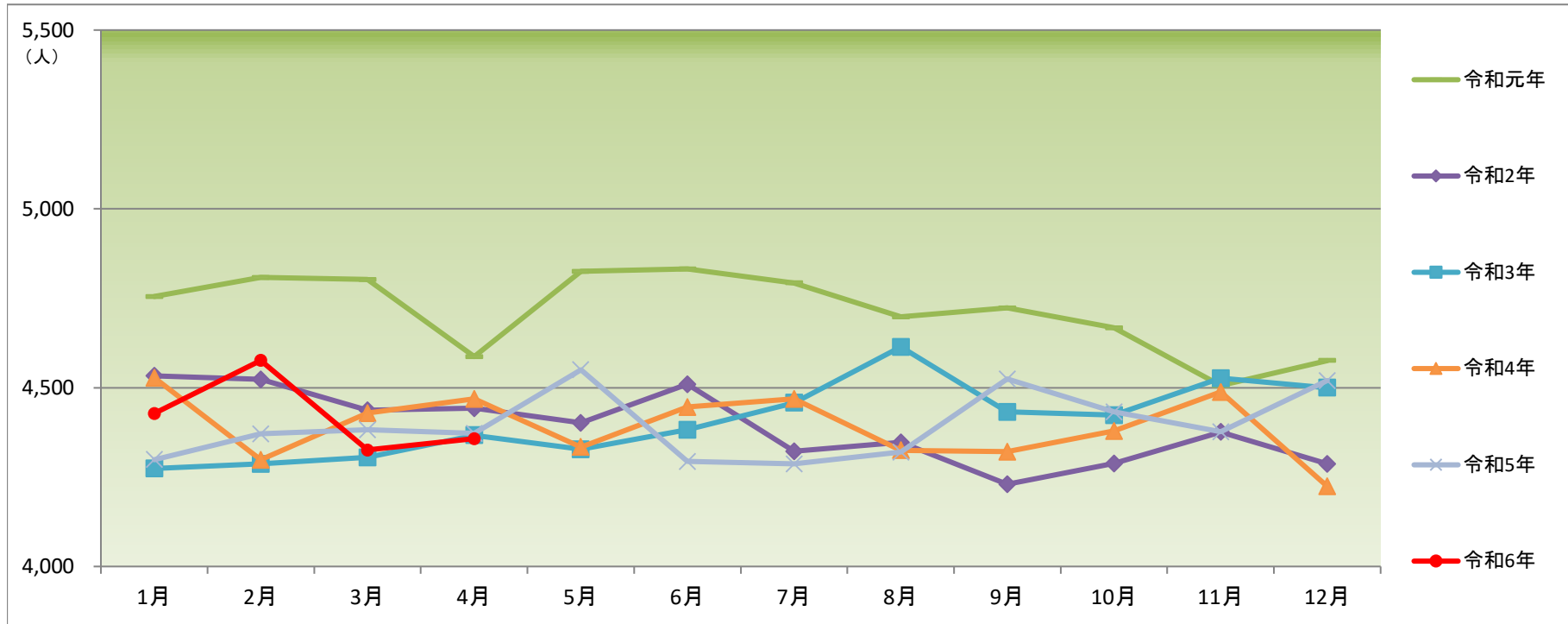
\*ハローワークインターネットサービスの機能拡充に伴う令和3年9月以降の数値の取扱いについては、1頁の(注)を参照。



新規求職申込件数（季節調整値）の推移

宮崎労働局

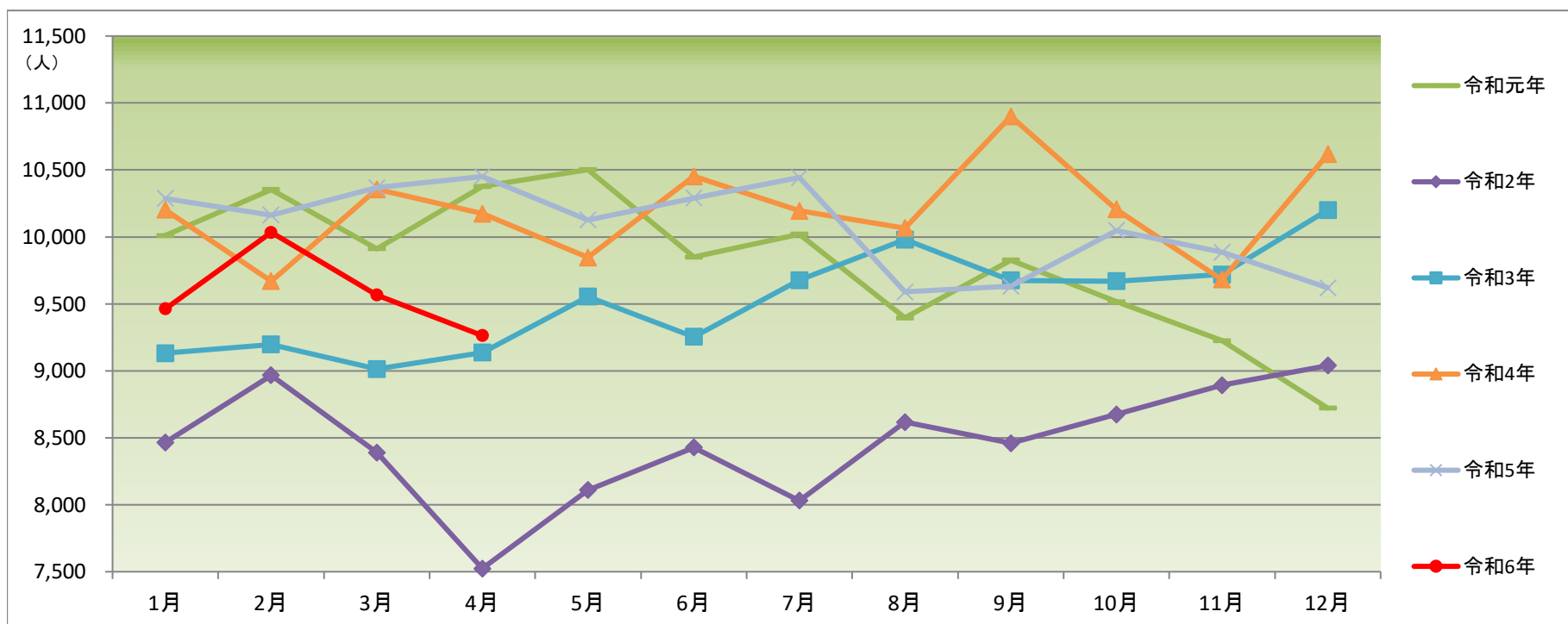
	令和元年		令和2年		令和3年		令和4年		令和5年		令和6年	
	前月比		前月比		前月比		前月比		前月比		前月比	
1月	—	4,755	▲0.9%	4,533	▲0.3%	4,274	0.6%	4,528	1.8%	4,299	▲2.0%	4,428
2月	1.1%	4,808	▲0.2%	4,523	0.3%	4,287	▲5.1%	4,298	1.7%	4,371	3.3%	4,576
3月	▲0.1%	4,803	▲1.9%	4,437	0.4%	4,305	3.0%	4,429	0.3%	4,382	▲5.5%	4,326
4月	▲4.5%	4,587	0.1%	4,443	1.4%	4,367	0.9%	4,469	▲0.2%	4,372	0.7%	4,357
5月	5.2%	4,825	▲0.9%	4,402	▲0.9%	4,328	▲3.0%	4,334	4.1%	4,550		
6月	0.1%	4,832	2.5%	4,510	1.2%	4,382	2.6%	4,446	▲5.6%	4,294		
7月	▲0.8%	4,793	▲4.2%	4,322	1.7%	4,458	0.5%	4,469	▲0.2%	4,287		
8月	▲2.0%	4,698	0.6%	4,347	3.5%	4,614	▲3.2%	4,325	0.8%	4,320		
9月	0.5%	4,723	▲2.7%	4,230	▲3.9%	4,432	▲0.1%	4,321	4.7%	4,524		
10月	▲1.2%	4,667	1.4%	4,288	▲0.2%	4,423	1.3%	4,379	▲2.0%	4,432		
11月	▲3.4%	4,506	2.1%	4,376	2.4%	4,527	2.5%	4,488	▲1.2%	4,377		
12月	1.6%	4,576	▲2.0%	4,287	▲0.6%	4,500	▲5.9%	4,224	3.3%	4,520		



新規求人数（季節調整値）の推移

宮崎労働局

	令和元年		令和2年		令和3年		令和4年		令和5年		令和6年	
	前月比		前月比		前月比		前月比		前月比		前月比	
1月	—	10,010	▲2.9%	8,465	1.0%	9,131	0.0%	10,202	▲3.1%	10,287	▲1.6%	9,463
2月	3.4%	10,354	5.9%	8,967	0.7%	9,197	▲5.2%	9,669	▲1.2%	10,163	6.0%	10,034
3月	▲4.3%	9,912	▲6.4%	8,389	▲2.0%	9,014	7.1%	10,355	2.0%	10,367	▲4.7%	9,567
4月	4.7%	10,376	▲10.3%	7,524	1.4%	9,137	▲1.8%	10,173	0.8%	10,451	▲3.2%	9,263
5月	1.2%	10,502	7.8%	8,109	4.6%	9,554	▲3.2%	9,846	▲3.1%	10,127		
6月	▲6.2%	9,850	3.9%	8,427	▲3.1%	9,254	6.2%	10,453	1.6%	10,290		
7月	1.7%	10,021	▲4.7%	8,031	4.6%	9,677	▲2.5%	10,195	1.5%	10,443		
8月	▲6.2%	9,395	7.3%	8,617	3.1%	9,980	▲1.3%	10,066	▲8.2%	9,590		
9月	4.6%	9,827	▲1.8%	8,459	▲3.1%	9,675	8.3%	10,900	0.4%	9,631		
10月	▲3.2%	9,517	2.6%	8,675	▲0.1%	9,669	▲6.4%	10,206	4.3%	10,048		
11月	▲3.1%	9,225	2.5%	8,893	0.5%	9,720	▲5.1%	9,681	▲1.6%	9,886		
12月	▲5.5%	8,721	1.6%	9,039	4.9%	10,201	9.7%	10,618	▲2.7%	9,619		



（資料出所）厚生労働省「職業安定業務統計」

※令和元年(平成31年1月～4月を含む。)

\* 季節調整法はセンサス局法Ⅱ(X-12-ARIMA)による。なお、令和5年12月以前の数値は、令和6年1月分公表時に新季節指数により改訂されている。

\* ハローワークインターネットサービスの機能拡充に伴う令和3年9月以降の数値の取扱いについては、1頁の(注)を参照。

産業・事業所規模別 一般新規求人状況(新規学卒者を除きパートを含む) 令和6年度

宮崎労働局

月	4月		5月		6月		7月		8月		9月		10月		11月		12月		1月		2月		3月	
	前年 同月比	前年 同月比	前年 同月比	前年 同月比	前年 同月比	前年 同月比	前年 同月比	前年 同月比	前年 同月比	前年 同月比	前年 同月比	前年 同月比	前年 同月比	前年 同月比	前年 同月比	前年 同月比	前年 同月比	前年 同月比	前年 同月比	前年 同月比	前年 同月比	前年 同月比	前年 同月比	前年 同月比
産業・事業所規模																								
A, B農, 林, 漁業 (01~04)	280	▲ 0.7																						
C 鉱業, 採石業, 砂利採取業 (05)	8	14.3																						
D 建設業 (06~08)	758	▲ 2.1																						
06総合工事業	493	10.3																						
E 製造業 (09~32)	861	▲ 3.9																						
09食料品製造業	222	▲ 9.4																						
10飲料・たばこ・飼料製造業	85	123.7																						
11繊維工業	56	▲ 6.7																						
12木材・木製品製造業(家具を除く)	49	▲ 39.5																						
13家具・装備品製造業	9	▲ 30.8																						
14パルプ・紙・紙加工品製造業	10	42.9																						
15印刷・同関連業	40	2.6																						
16化学工業	12	9.1																						
17石油製品・石炭製品製造業	0	-																						
18プラスチック製品製造業(別掲を除く)	29	▲ 34.1																						
19ゴム製品製造業	1	-																						
21窯業・土石製品製造業	41	51.9																						
22鉄鋼業	0	-																						
23非鉄金属製造業	1	▲ 66.7																						
24金属製品製造業	58	3.6																						
25はん用機械器具製造業	46	31.4																						
26生産用機械器具製造業	28	33.3																						
27業務用機械器具製造業	18	▲ 5.3																						
28電子部品・デバイス・電子回路製造業	68	▲ 17.1																						
29電気機械器具製造業	40	▲ 27.3																						
30情報通信機械器具製造業	5	0.0																						
31輸送用機械器具製造業	21	▲ 41.7																						
20,32 その他の製造業	22	15.8																						
F 電気・ガス・熱供給・水道業 (33~36)	5	(▲ 37.5)																						
G 情報通信業 (37~41)	378	▲ 40.0																						
39情報サービス	357	▲ 41.5																						
H 運輸業, 郵便業 (42~49)	336	(▲ 35.3)																						
I 卸売業, 小売業 (50~61)	1,115	(▲ 3.0)																						
50~55 卸売業	227	(12.4)																						
56~61 小売業	888	(▲ 6.2)																						
56各種商品小売業	91	(15.2)																						
J 金融業, 保険業 (62~67)	92	41.5																						
K 不動産業, 物品賃貸業 (68~70)	89	▲ 40.7																						
L 学術研究, 専門・技術サービス業 (71~74)	146	▲ 15.6																						
M 宿泊業, 飲食サービス業 (75~77)	580	▲ 13.7																						
75宿泊業	99	▲ 33.1																						
76飲食店	474	▲ 8.0																						
N 生活関連サービス業, 娯楽業 (78~80)	226	▲ 21.8																						
O 教育, 学習支援業 (81, 82)	177	18.0																						
P 医療, 福祉 (83~85)	2,898	(▲ 3.2)																						
83医療業	1,048	(▲ 1.7)																						
85社会保険・社会福祉・介護事業	1,834	(▲ 4.1)																						
Q 複合サービス事業 (86, 87)	151	▲ 20.5																						
R サービス業(他に分類されないもの) (88~96)	1,230	(▲ 8.1)																						
91職業紹介・労働者派遣業	395	▲ 24.0																						
92その他の事業サービス業	681	(8.1)																						
ST 公務(他に分類されるものを除く)・その他(97,98,99)	57	▲ 28.8																						
産業計	9,387	▲ 9.4																						
29人以下	5,928	▲ 13.2																						
30~99人	2,410	5.7																						
100~299人	769	▲ 15.1																						
300~499人	156	12.2																						
500~999人	107	▲ 44.0																						
1000人以上	17	▲ 29.2																						

(資料出所)厚生労働省「職業安定業務統計」

\* 令和6年4月以降については令和5年7月改定の「日本標準産業分類」に基づく区分、令和6年3月以前については平成25年10月改定の「日本標準産業分類」に基づく区分により表章したものの。

\* 令和6年4月以降の対前年同月比については、産業分類改定による影響のある産業について()で示している。

# 職業別 求人募集賃金・求職者希望賃金情報(常用)

宮崎労働局

令和6年4月

(単位:円)

職業別	求人・求職別	常用フル			常用パート		
		求人募集賃金		求職者希望賃金	求人募集賃金		求職者希望賃金
		上限平均	下限平均		上限平均	下限平均	
合計		239,492	190,402	197,726	1,088	1,000	973
職業別	A管理的職業従事者	329,800	260,272	210,000	990	940	950
	B専門的・技術的職業従事者	273,269	207,062	212,627	1,289	1,119	1,110
	07製造技術者(開発)	311,126	211,327	228,571	-	-	1,000
	08製造技術者(開発を除く)	264,614	186,246	201,429	-	-	1,071
	09建築・土木・測量技術者	362,481	238,651	295,476	1,297	1,287	1,403
	10情報処理・通信技術者	376,205	234,594	210,370	960	897	1,100
	11その他の技術者	292,618	202,382	205,000	1,053	1,053	897
	12医師, 歯科医師, 獣医師, 薬剤師	533,335	394,159	414,167	2,900	2,558	2,718
	13保健師, 助産師, 看護師	233,529	191,336	206,481	1,285	1,121	1,090
	14医療技術者	253,313	202,520	209,574	1,452	1,189	1,120
	15その他の保健医療従事者	234,866	184,835	199,545	1,522	1,022	977
	16社会福祉専門職業従事者	222,254	191,106	189,484	1,098	1,019	973
	22美術家, デザイナー, 写真家, 映像撮影者	243,909	186,231	192,364	973	897	1,242
	05.06.17~21.23.24その他の専門的職業	277,356	204,063	237,273	1,268	1,146	1,107
	C事務従事者	209,086	174,320	175,963	1,016	960	950
	25一般事務従事者	197,258	169,115	173,392	1,021	964	951
	26会計事務従事者	260,107	190,144	205,758	1,003	958	957
	27生産関連事務従事者	232,494	192,181	190,000	960	936	945
	28営業・販売事務従事者	252,097	191,911	197,600	1,014	950	925
	29外勤事務従事者	180,000	170,000	193,333	-	-	-
	30運輸・郵便事務従事者	219,359	186,265	185,000	1,000	1,000	1,000
	31事務用機器操作員	171,543	159,171	181,000	1,027	921	933
	D販売従事者	251,023	196,393	203,987	1,047	955	930
	32商品販売従事者	219,795	185,411	181,379	1,040	955	931
	33販売類似職業従事者	197,729	173,729	220,000	950	950	900
	34営業職業従事者	275,993	205,286	231,857	1,225	944	918
	Eサービス職業従事者	206,186	174,938	183,134	1,065	987	964
	35家庭生活支援サービス職業従事者	250,000	180,000	-	1,000	950	897
	36介護サービス職業従事者	201,155	171,598	179,141	1,131	1,024	948
	37保健医療サービス職業従事者	186,200	161,897	170,500	1,081	966	928
	38生活衛生サービス職業従事者	250,512	203,550	193,333	984	934	1,000
	39飲食物調理従事者	209,343	176,599	180,875	994	954	989
	40接客・給仕職業従事者	226,895	190,994	200,213	1,073	988	934
	41居住施設・ビル等管理人	170,000	159,000	150,000	1,005	1,005	933
	42その他のサービス職業従事者	224,409	186,023	186,486	1,054	970	970
	F保安職業従事者	207,720	174,725	173,000	976	973	937
	G農林漁業従事者	238,420	191,884	193,284	1,089	990	937
	H生産工程従事者	219,484	178,187	187,716	1,007	955	940
	49生産設備制御・監視従事者(金属製品)	245,667	179,333	175,000	-	-	950
	50生産設備制御・監視従事者(金属製品を除く)	215,997	178,863	175,000	1,125	1,125	-
	51機械組立設備制御・監視従事者	352,500	176,250	190,000	912	900	950
	52製品製造・加工処理従事者(金属製品)	229,127	175,300	192,500	1,225	1,100	950
	53製品製造・加工処理従事者(金属製品を除く)	198,051	175,117	171,622	964	924	921
	54機械組立従事者	222,028	175,939	197,407	915	915	957
	55機械整備・修理従事者	242,695	187,949	214,583	1,833	1,467	959
	56製品検査従事者(金属製品)	284,000	213,000	180,000	-	-	-
	57製品検査従事者(金属製品を除く)	202,886	171,140	163,333	898	898	900
	58機械検査従事者	191,703	157,303	165,000	-	-	900
	59生産関連・生産類似作業従事者	252,795	180,242	206,154	950	900	1,050
	I輸送・機械運転従事者	244,406	200,875	224,577	1,082	986	973
	60鉄道運転従事者	-	-	-	-	-	-
	61自動車運転従事者	241,862	200,839	225,455	1,065	985	977
	62船舶・航空機運転従事者	-	-	-	-	-	-
	63その他の輸送従事者	241,874	206,977	177,692	975	975	949
	64定置・建設機械運転従事者	251,988	200,170	251,579	2,000	1,066	950
	J建設・採掘従事者	282,788	196,276	245,189	1,240	1,015	1,033
	65建設躯体工事従事者	290,529	199,716	232,222	1,125	1,125	-
	66建設従事者(建設躯体工事従事者を除く)	291,903	194,763	220,476	1,282	932	1,100
	67電気工事従事者	287,882	191,925	209,130	-	-	1,067
	68土木作業従事者	272,384	196,792	272,830	1,223	1,090	983
	69採掘従事者	265,700	265,700	-	-	-	-
	K運搬・清掃・包装等従事者	198,392	174,042	188,085	978	947	928
	70運搬従事者	211,818	182,822	208,108	996	953	941
	71清掃従事者	189,384	170,218	154,688	970	945	914
	72包装従事者	161,867	148,229	182,500	937	927	936
	73その他の運搬・清掃・包装等従事者	193,108	167,299	175,227	993	949	934

(資料出所)厚生労働省「職業安定業務統計」

※ 常用:雇用契約において雇用期間の定めがないか又は4か月以上の雇用期間が定められているもの(季節労働を除く)。

◆令和5年4月分より、職業分類の改定に伴い、職種別欄の変更あり。(平成21年12月改定の「日本標準職業分類」に基づく区分にて表(注)1「求人募集賃金」は、1ヶ月間に受理した求人賃金(「常用フル」については基本給+定額的に支払われる手当(時間外手当等含まず))。

- 「常用パート」については基本給)の平均値です。
- 「求職者希望賃金」は、1ヶ月間に新たに求職申込をされた方の希望賃金の平均値です。
- 「-」は対象求人や対象求職者がいない場合です。