

宮崎県の賃金

令和6年4月



宮崎労働局
労働基準部賃金室

目 次

項 目	頁
宮崎県の最低賃金	1
1 最低賃金	1
2 宮崎県の最低賃金一覧	2
3 宮崎県特定（産業別）最低賃金に関する産業分類の説明	3
4 年次別最低賃金決定経緯一覧表（宮崎県）	4
宮崎県と全国の最低賃金	5
1 地域別最低賃金一覧（47都道府県）	5
2 地域別最低賃金の年次別推移（47都道府県）	6
3 特定（産業別）最低賃金の改定状況	7
宮崎県の賃金概要	9
統計一覧表	13
第 1 表 産業、規模、性、年齢階級別きまって支給する現金給与額・所定内給与額及び年間賞与その他特別給与額【宮崎県】	15
第 2 表 職種・性別きまって支給する現金給与額、所定内給与額及び年間賞与その他特別給与額【宮崎県】	27
第 3 表 短時間労働者の1時間当たり所定内給与額及び年間賞与その他特別給与額（年齢計）【全国】	34
第 4 表 短時間労働者の1時間当たり所定内給与額及び年間賞与その他特別給与額（年齢計）【宮崎県】	35
第 5 表 名目賃金と実質賃金上昇率【宮崎県】	36
第 6 表 産業別現金給与総額の推移【宮崎県】	37
第 7 表 産業別きまって支給する給与総額の推移【宮崎県】	38
第 8 表 新規学卒者の初任給額の年次別推移（男）	39
新規学卒者の初任給額の年次別推移（女）	40
第 9 表 都道府県、性、学歴別新規学卒者の所定内給与額（産業計、企業規模計）	41
第 10 表 産業、規模別賃金の推移【宮崎県】	42
第 11 表 産業、性別賃金の推移（規模30人以上）【宮崎県】	43
第 12 表 宮崎県と全国との賃金比較（令和4年平均）（産業別）	44
宮崎県と全国との賃金比較（規模5人以上）	45
宮崎県と全国との賃金比較（規模30人以上）	46
第 13 表 都道府県、産業別1人平均月間現金給与額（令和4年平均）	47
第 14 表 都道府県、産業別1人平均月間実労働時間数及び出勤日数（令和4年平均）	53
参考資料 対象となる賃金額と最低賃金額の比較	59

*宮崎県の春季賃上げ要求・妥結状況、夏季一時金要求・妥結状況については、平成28年度の調査をもって終了しています。

*宮崎県の年末一時金要求・妥結状況については、平成27年度の調査をもって終了しています。

*屋外労働者職種別賃金調査と林業労働者職種別賃金調査は、平成16年調査をもって中止、廃止されています。

宮崎県の最低賃金

1 最低賃金

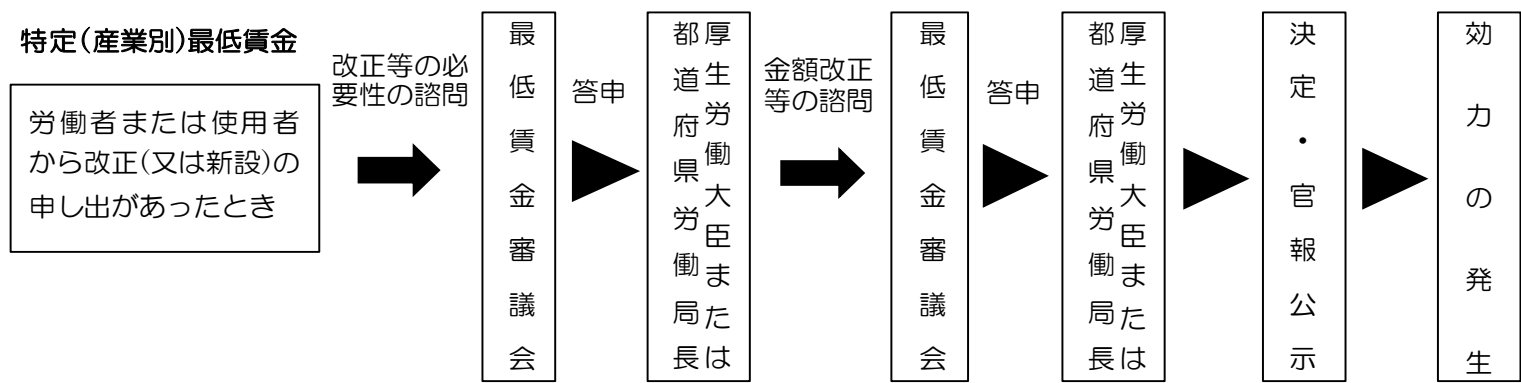
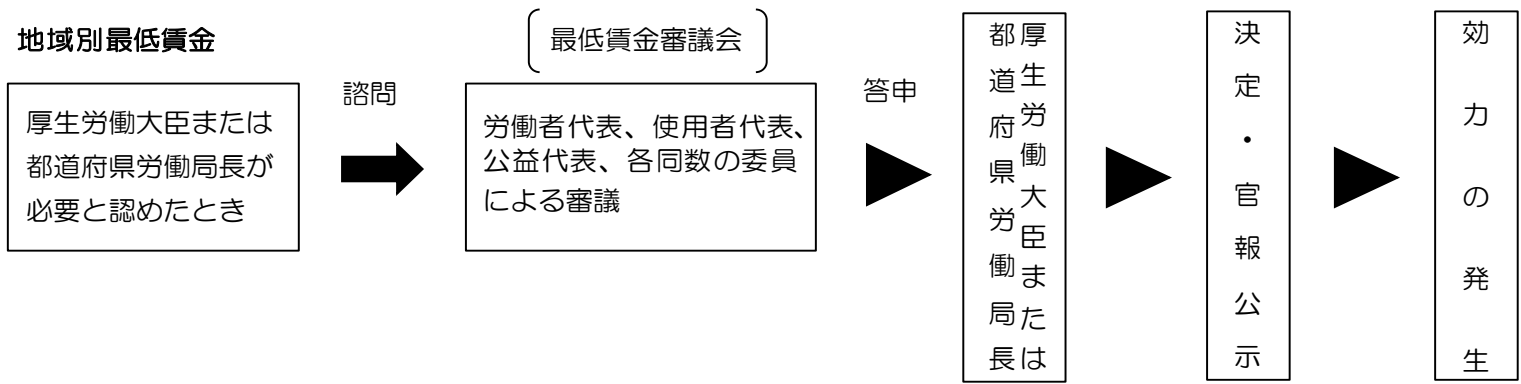
最低賃金制度とは、最低賃金法に基づき国が賃金の最低額を定め、使用者は、その金額以上の賃金を労働者に支払わなければならないとする制度である。

宮崎県の最低賃金は、宮崎労働局長の諮問を受けた宮崎地方最低賃金審議会（公益代表委員・労働者代表委員・使用者代表委員各5名の委員による計15名で構成）において、各種統計資料をもとに、①労働者の生計費 ②労働者の賃金 ③通常の事業の支払能力を考慮して決定（改定）されている。

現在、適用されている最低賃金には、県内全ての労働者に適用される地域別最低賃金と、特定の産業に従事する労働者に適用される特定（産業別）最低賃金の2つがある。

なお、労働者の生計費の考慮に当たっては、健康で文化的な最低限度の生活を営むことができるよう、生活保護との整合性に配慮することとされている。

【最低賃金の決定方法】



2 宮崎県の最低賃金一覧

宮崎県 最低賃金	時間額 897円	効力発生日 令和5年 10月6日	<p>宮崎県内の事業所で働くすべての労働者（臨時、パート、アルバイトを含む）に適用されます。</p> <p>なお、下記の産業に該当する事業所で働く労働者には、それぞれの「特定（産業別）最低賃金」が適用されます（ただし、適用除外該当者は除きます）。</p>
---------------------	---------------------	--------------------------------	---------------------------------------------------------------------------------------------------------------------------------

特定（産業別）最低賃金		効力発生日	適用除外 「宮崎県最低賃金」が適用されます
部分肉・冷凍肉、肉加工品、 処理牛乳・乳飲料、乳製品 製造業	時間額 897円	令和5年 10月6日 <small>※令和5年度の改定がなかったため宮崎県最低賃金が適用されます。</small>	<p>① 18歳未満又は65歳以上の者</p> <p>② 雇入れ後6か月未満の者であって、技能習得中の者</p> <p>③ 清掃又は片付けの業務に主として従事する労働者</p>
電子部品・デバイス・電子回路、電気機械器具、情報通信機械器具製造業 (医療用計測器製造業を除く、ただし心電計製造業は含む)	時間額 897円	令和5年 10月6日 <small>※令和5年度の改定がなかったため宮崎県最低賃金が適用されます。</small>	<p>① 18歳未満又は65歳以上の者</p> <p>② 雇入れ後6か月未満の者であって、技能習得中の者</p> <p>③ 次に掲げる業務に主として従事する者</p> <p style="margin-left: 20px;">イ 清掃、片付け、賄い又は工具の整理の業務</p> <p style="margin-left: 20px;">ロ 手作業により又は手工具若しくは小型動力機を用いて行う組線、巻線、かしめ、洗浄、取付け、はんだ付け、バリ取り、溶接、刻印、選別又は検査の業務（これらの業務のうち「流れ作業」で行う業務を除く）</p> <p style="margin-left: 20px;">ハ 手作業による袋詰め、箱詰め、包装、レッテル貼り、材料の送給又は取揃えの業務</p>
各種商品小売業	時間額 897円	令和5年 10月6日 <small>※令和5年度の改定がなかったため宮崎県最低賃金が適用されます。</small>	<p>① 18歳未満又は65歳以上の者</p> <p>② 雇入れ後6か月未満の者であって、技能習得中の者</p> <p>③ 清掃又は片付けの業務に主として従事する労働者</p>
自動車（新車）小売業	時間額 927円	令和5年 12月20日	<p>① 18歳未満又は65歳以上の者</p> <p>② 雇入れ後6か月未満の者であって、技能習得中の者</p> <p>③ 次に掲げる業務に主として従事する者</p> <p style="margin-left: 20px;">イ 清掃又は片付けの業務</p> <p style="margin-left: 20px;">ロ 洗車又は納車引取りの業務</p>

最低賃金には、次の賃金等は含まれません。

- ①賞与等の臨時の賃金、②時間外労働等の割増賃金、③精皆勤手当、④通勤手当、⑤家族手当

3 宮崎県特定（産業別）最低賃金に関する産業分類の説明

部分肉・冷凍肉、肉加工品、処理牛乳・乳飲料、乳製品製造業

食料品製造業で畜産食料品製造業のうちブロイラー、食鳥鶏肉関係を除きます。

1・部分肉・冷凍肉製造業

主として部分肉・冷凍肉を製造する事業所をいう。

2・肉加工品製造業

主としてソーセージ、ハム、ベーコンなどの肉製品（肉製品の缶詰、瓶詰、つぼ詰を含む）を製造する事業所をいう。

*魚肉ハム・ソーセージ製造業、と畜場、鯨ベーコン製造業、食鳥及びブロイラー処理加工業、はちみつ処理加工業、加工卵製造業は該当しない。

3・処理牛乳・乳飲料製造業

主として牛乳、粉乳、練乳などの処理牛乳や乳飲料、乳酸菌飲料を製造する事業所をいう。

4・乳製品製造業(処理牛乳、乳飲料を除く)

主としてバター、チーズ、クリーム、アイスクリームなどの乳製品（乳製品の缶詰、瓶詰、つぼ詰を含む）を製造する事業所をいう。

*マーガリン製造業は該当しない。

*主としてクリームを殺菌して、産業用使用者に販売する事業所は含まれるが、直接家庭又は個人消費者に販売する事業所は該当しない。

電子部品・デバイス・電子回路、電気機械器具、情報通信機械器具製造業

1・電子部品・デバイス・電子回路製造業

主として、電機機械器具、情報通信機械器具などに用いられる電子部品、デバイス及び電子回路を製造する事業所が分類される。

2・電気機械器具製造業

電気エネルギーの発生、貯蔵、送電、変電及び利用を行う機械器具を製造する事業所が分類される。

*医療用計測器製造業は除く（ただし、心電計製造業は含む）。

3・情報通信機械器具製造業

通信機械器具及び関連機器、映像・音響機械器具、電子計算機及び附属装置を製造する事業所が分類される。

各種商品小売業

衣・食・住にわたる各種の商品を一括して一事業所で小売りする事業所が該当する。この事業所は、その性格上いずれが主たる販売商品であるか判明できないものであって、百貨店、デパートメントストアー、総合スーパーの従業員が常時50人以上で衣・食・住における販売比率が、各々10%以上70%未満の範囲にあるもの。

また、従業員が50人未満であって、衣・食・住のいずれも総販売額の50%に満たない百貨店、デパートメントストアー、通信小売業、よろず屋が該当する。

自動車（新車）小売業

主として自動車（新車）を小売りする事業所が該当する。

*中古車、二輪自動車（原動機付自転車を含む）を小売りする事業所は含まない。

※ 上記の説明は、総務省「日本標準産業分類」（平成25年10月改定）、経済産業省「業態分類表」によるものである。

4 年次別最低賃金決定経緯一覧表（宮崎県）

業種 年度	宮崎県地域別		部分肉・冷凍肉、肉加工品、 処理牛乳・乳飲料、乳製品製 造業〈注1〉		電子部品・デバイス・電子回 路、電気機械器具、情報通信 機械器具製造業〈注2〉	
	時間額	発効日	時間額	発効日	時間額	発効日
平成 21	629	21.10.14	656	21.12.18	687	21.12.25
22	642	22.11.4	657	22.12.24	691	23.1.5
23	646	23.11.2	660	23.12.30	695	23.12.30
24	653	24.10.26	663	25.1.2	699	25.1.3
25	664	25.11.2	670	26.1.16	707	26.1.9
26	677	26.10.16	678	26.12.26	716	27.1.15
27	693	27.10.16	—	—	728	27.12.25
28	714	28.10.1	—	—	740	28.12.28
29	737	29.10.6	—	—	755	29.12.29
30	762	30.10.5	—	—	775	30.12.29
令和 元	790	1.10.4	—	—	800	1.12.27
2	793	2.10.3	—	—	803	2.12.25
3	821	3.10.6	—	—	831	3.12.24
4	853	4.10.6	—	—	—	—
5	897	5.10.6	—	—	—	—

業種 年度	各種商品小売業		自動車（新車）小売業〈注3〉	
	時間額	発効日	時間額	発効日
平成 21	669	21.12.25	699	21.12.20
22	674	23.1.5	708	23.1.5
23	678	23.12.28	712	23.12.29
24	681	24.12.30	720	24.12.29
25	687	26.1.1	731	26.1.8
26	695	26.12.18	742	26.12.10
27	705	27.12.24	752	27.12.9
28	—	—	767	28.12.15
29	—	—	784	29.12.30
30	—	—	804	30.12.16
令和 元	—	—	828	1.12.28
2	—	—	832	2.12.30
3	—	—	858	3.12.26
4	—	—	890	4.12.14
5	—	—	927	5.12.20

*改定のない特定(産業別)最低賃金については、地域別最低賃金が適用となります。

*特定(産業別)最低賃金については、平成元年度より関係労使の申出等を要件とする方式に移行され、現在4業種が設定されている。

〈注1〉「部分肉・冷凍肉、肉加工品、処理牛乳・乳飲料、乳製品製造業」は、平成20年12月31日より「肉製品、乳製品製造業」から名称変更。

〈注2〉「電子部品・デバイス・電子回路、電気機械器具、情報通信機械器具製造業」は、平成20年12月31日より「電気機械器具、情報通信機械器具、電子部品・デバイス製造業」から名称変更。

〈注3〉「自動車（新車）小売業」は、平成6年12月8日より「自動車小売業」から名称変更。

宮崎県と全国の最低賃金

1 地域別最低賃金一覧（47都道府県）

	最低賃金額	引上げ額	発効年月日	適用使用者数	適用労働者数
北海道	960円	40円	令和5年10月1日	158,604人	1,958,900人
青森	898円	45円	令和5年10月7日	38,607人	446,200人
岩手	893円	39円	令和5年10月4日	38,741人	467,000人
宮城	923円	40円	令和5年10月1日	71,275人	941,000人
秋田	897円	44円	令和5年10月1日	30,631人	352,500人
山形	900円	46円	令和5年10月14日	34,858人	409,600人
福島	900円	42円	令和5年10月1日	58,044人	711,600人
茨城	953円	42円	令和5年10月1日	78,185人	1,120,100人
栃木	954円	41円	令和5年10月1日	56,190人	778,500人
群馬	935円	40円	令和5年10月5日	59,044人	798,900人
埼玉	1,028円	41円	令和5年10月1日	167,219人	2,358,700人
千葉	1,026円	42円	令和5年10月1日	135,572人	1,974,700人
東京	1,113円	41円	令和5年10月1日	468,516人	8,873,600人
神奈川	1,112円	41円	令和5年10月1日	209,050人	3,239,800人
新潟	931円	41円	令和5年10月1日	72,560人	893,900人
富山	948円	40円	令和5年10月1日	34,678人	454,100人
石川	933円	42円	令和5年10月8日	39,205人	482,400人
福井	931円	43円	令和5年10月1日	27,329人	326,400人
山梨	938円	40円	令和5年10月1日	27,211人	320,600人
長野	948円	40円	令和5年10月1日	68,416人	819,900人
岐阜	950円	40円	令和5年10月1日	63,804人	775,900人
静岡	984円	40円	令和5年10月1日	114,970人	1,560,000人
愛知	1,027円	41円	令和5年10月1日	223,585人	3,499,800人
三重	973円	40円	令和5年10月1日	51,893人	721,700人
滋賀	967円	40円	令和5年10月1日	37,887人	563,500人
京都	1,008円	40円	令和5年10月6日	76,298人	1,025,000人
大阪	1,064円	41円	令和5年10月1日	277,523人	4,100,800人
兵庫	1,001円	41円	令和5年10月1日	143,111人	2,012,200人
奈良	936円	40円	令和5年10月1日	30,820人	394,200人
和歌山	929円	40円	令和5年10月1日	29,840人	327,100人
鳥取	900円	46円	令和5年10月5日	17,737人	206,900人
島根	904円	47円	令和5年10月6日	23,503人	264,300人
岡山	932円	40円	令和5年10月1日	56,954人	752,000人
広島	970円	40円	令和5年10月1日	88,571人	1,172,800人
山口	928円	40円	令和5年10月1日	41,106人	516,400人
徳島	896円	41円	令和5年10月1日	22,600人	265,100人
香川	918円	40円	令和5年10月1日	31,809人	385,000人
愛媛	897円	44円	令和5年10月6日	42,137人	496,200人
高知	897円	44円	令和5年10月8日	22,423人	241,400人
福岡	941円	41円	令和5年10月6日	158,783人	2,096,400人
佐賀	900円	47円	令和5年10月14日	25,733人	322,900人
長崎	898円	45円	令和5年10月13日	41,041人	465,600人
熊本	898円	45円	令和5年10月8日	53,067人	639,900人
大分	899円	45円	令和5年10月6日	35,874人	422,600人
宮崎	897円	44円	令和5年10月6日	34,771人	393,800人
鹿児島	897円	44円	令和5年10月6日	50,929人	583,100人
沖縄	896円	43円	令和5年10月8日	43,670人	521,200人
全国加重平均額 /計	1,004円	43円		3,714,374人	52,454,200人

資料出所：厚生労働省 地域別最低賃金の全国一覧

「適用使用者数、適用労働者数」については、労働調査会「最低賃金決定要覧」～令和6年度版～より、令和3年経済センサス-活動調査等に基づき推計した数字である。

2 地域別最低賃金の年次別推移（47都道府県）

	29年度発効(引上額)		30年度発効(引上額)		元年度発効(引上額)		2年度発効(引上額)		3年度発効(引上額)		4年度発効(引上額)		5年度発効(引上額)	
北海道	810円	24円	835円	25円	861円	26円	861円	-	889円	28円	920円	31円	960円	40円
青森	738円	22円	762円	24円	790円	28円	793円	3円	822円	29円	853円	31円	898円	45円
岩手	738円	22円	762円	24円	790円	28円	793円	3円	821円	28円	854円	33円	893円	39円
宮城	772円	24円	798円	26円	824円	26円	825円	1円	853円	28円	883円	30円	923円	40円
秋田	738円	22円	762円	24円	790円	28円	792円	2円	822円	30円	853円	31円	897円	44円
山形	739円	22円	763円	24円	790円	27円	793円	3円	822円	29円	854円	32円	900円	46円
福島	748円	22円	772円	24円	798円	26円	800円	2円	828円	28円	858円	30円	900円	42円
茨城	796円	25円	822円	26円	849円	27円	851円	2円	879円	28円	911円	32円	953円	42円
栃木	800円	25円	826円	26円	853円	27円	854円	1円	882円	28円	913円	31円	954円	41円
群馬	783円	24円	809円	26円	835円	26円	837円	2円	865円	28円	895円	30円	935円	40円
埼玉	871円	26円	898円	27円	926円	28円	928円	2円	956円	28円	987円	31円	1,028円	41円
千葉	868円	26円	895円	27円	923円	28円	925円	2円	953円	28円	984円	31円	1,026円	42円
東京	958円	26円	985円	27円	1,013円	28円	1,013円	-	1,041円	28円	1,072円	31円	1,113円	41円
神奈川	956円	26円	983円	27円	1,011円	28円	1,012円	1円	1,040円	28円	1,071円	31円	1,112円	41円
新潟	778円	25円	803円	25円	830円	27円	831円	1円	859円	28円	890円	31円	931円	41円
富山	795円	25円	821円	26円	848円	27円	849円	1円	877円	28円	908円	31円	948円	40円
石川	781円	24円	806円	25円	832円	26円	833円	1円	861円	28円	891円	30円	933円	42円
福井	778円	24円	803円	25円	829円	26円	830円	1円	858円	28円	888円	30円	931円	43円
山梨	784円	25円	810円	26円	837円	27円	838円	1円	866円	28円	898円	32円	938円	40円
長野	795円	25円	821円	26円	848円	27円	849円	1円	877円	28円	908円	31円	948円	40円
岐阜	800円	24円	825円	25円	851円	26円	852円	1円	880円	28円	910円	30円	950円	40円
静岡	832円	25円	858円	26円	885円	27円	885円	-	913円	28円	944円	31円	984円	40円
愛知	871円	26円	898円	27円	926円	28円	927円	1円	955円	28円	986円	31円	1,027円	41円
三重	820円	25円	846円	26円	873円	27円	874円	1円	902円	28円	933円	31円	973円	40円
滋賀	813円	25円	839円	26円	866円	27円	868円	2円	896円	28円	927円	31円	967円	40円
京都	856円	25円	882円	26円	909円	27円	909円	-	937円	28円	968円	31円	1,008円	40円
大阪	909円	26円	936円	27円	964円	28円	964円	-	992円	28円	1,023円	31円	1,064円	41円
兵庫	844円	25円	871円	27円	899円	28円	900円	1円	928円	28円	960円	32円	1,001円	41円
奈良	786円	24円	811円	25円	837円	26円	838円	1円	866円	28円	896円	30円	936円	40円
和歌山	777円	24円	803円	26円	830円	27円	831円	1円	859円	28円	889円	30円	929円	40円
鳥取	738円	23円	762円	24円	790円	28円	792円	2円	821円	29円	854円	33円	900円	46円
島根	740円	22円	764円	24円	790円	26円	792円	2円	824円	32円	857円	33円	904円	47円
岡山	781円	24円	807円	26円	833円	26円	834円	1円	862円	28円	892円	30円	932円	40円
広島	818円	25円	844円	26円	871円	27円	871円	-	899円	28円	930円	31円	970円	40円
山口	777円	24円	802円	25円	829円	27円	829円	-	857円	28円	888円	31円	928円	40円
徳島	740円	24円	766円	26円	793円	27円	796円	3円	824円	28円	855円	31円	896円	41円
香川	766円	24円	792円	26円	818円	26円	820円	2円	848円	28円	878円	30円	918円	40円
愛媛	739円	22円	764円	25円	790円	26円	793円	3円	821円	28円	853円	32円	897円	44円
高知	737円	22円	762円	25円	790円	28円	792円	2円	820円	28円	853円	33円	897円	44円
福岡	789円	24円	814円	25円	841円	27円	842円	1円	870円	28円	900円	30円	941円	41円
佐賀	737円	22円	762円	25円	790円	28円	792円	2円	821円	29円	853円	32円	900円	47円
長崎	737円	22円	762円	25円	790円	28円	793円	3円	821円	28円	853円	32円	898円	45円
熊本	737円	22円	762円	25円	790円	28円	793円	3円	821円	28円	853円	32円	898円	45円
大分	737円	22円	762円	25円	790円	28円	792円	2円	822円	30円	854円	32円	899円	45円
宮崎	737円	23円	762円	25円	790円	28円	793円	3円	821円	28円	853円	32円	897円	44円
鹿児島	737円	22円	761円	24円	790円	29円	793円	3円	821円	28円	853円	32円	897円	44円
沖縄	737円	23円	762円	25円	790円	28円	792円	2円	820円	28円	853円	33円	896円	43円
全国加重平均額	848円	25円	874円	26円	901円	27円	902円	1円	930円	28円	961円	31円	1,004円	43円

資料出所：厚生労働省 地域別最低賃金の全国一覧

3 特定（産業別）最低賃金の改定状況

食料品・飲料製造業関係

	最低賃金額		発効年月日	適用使用者数	適用労働者数	前年度比較 (引上げ額)	備 考
	日 額	時間額					
北海道	-	996円	R5.12.1	98人	5,200人	42円	処理牛乳・乳飲料、乳製品、糖類製造業
千葉	-	889円	H29.12.25	47人	3,600人	-	調味料製造業 (地)1,026円
香川	-	849円	R3.12.15	47人	2,050人	-	冷凍調理食品製造業 (地)918円
宮 崎	-	678円	H26.12.26	53人	2,730人	-	部分肉・冷凍肉、肉加工品、処理牛乳・乳飲料、乳製品製造業 (地)897円
沖縄	-	769円	H30.11.25	20人	700人	-	糖類製造業 (地)896円

電気機械器具製造業(電子部品・デバイス・電子回路、電気機械器具、情報通信機械器具製造業)関係

北海道	-	997円	R5.12.1	83人	6,620人	42円	
青森	-	927円	R6.1.19	135人	7,970人	39円	
岩手	-	917円	R5.12.30	183人	9,880人	40円	
宮城	-	959円	R5.12.15	312人	14,640人	40円	
秋田	-	930円	R5.12.24	129人	6,760人	39円	
山形	-	945円	R5.12.25	335人	17,080人	42円	
福島	-	880円	R4.12.30	507人	25,750人	-	(地) 900円
茨城	-	1,002円	R5.12.31	806人	32,610人	41円	精密機械を含む
栃木	-	1,008円	R5.12.31	356人	14,950人	37円	
群馬	-	1,006円	R5.12.29	571人	14,740人	41円	
埼玉	-	1,055円	R5.12.1	1,298人	36,580人	42円	
千葉	-	1,055円	R5.12.25	359人	14,960人	42円	
東京	-	829円	H22.12.31	2,385人	44,090人	-	精密機械を含む (地)1,113円
神奈川	-	890円	H27.3.1	1,724人	54,390人	-	(地) 1,112円
新潟	-	1,005円	R5.12.27	466人	21,870人	40円	
富山	-	951円	R5.12.24	198人	12,430人	41円	
石川	-	963円	R5.12.31	75人	11,350人	40円	
福井	-	857円	R1.12.24	136人	10,400人	-	(地) 931円
山梨	-	997円	R5.12.16	301人	13,860人	38円	
長野	-	983円	R5.12.24	1,290人	58,320人	38円	精密機械を含む
岐阜	-	965円	R5.12.21	330人	11,940人	36円	
静岡	-	997円	R5.12.21	915人	37,920人	33円	
愛知	-	901円	H30.12.16	1,395人	69,650人	-	(地) 1,027円
三重	-	987円	R5.12.21	331人	26,120人	35円	
滋賀	-	1,003円	R5.12.31	346人	22,750人	38円	精密機械を含む
京都	-	1,025円	R6.2.4	547人	29,470人	39円	
大阪	-	1,068円	R5.12.1	1,361人	26,190人	74円	
兵庫	-	1,002円	R5.12.1	719人	44,870人	41円	
奈良	-	891円	R3.12.29	60人	1,090人	-	(地) 936円
鳥取	-	906円	R5.12.17	165人	7,250人	47円	
島根	-	929円	R5.12.10	67人	8,040人	47円	
岡山	-	974円	R5.12.21	204人	11,460人	42円	
広島	-	995円	R5.12.31	316人	12,190人	42円	
山口	-	986円	R5.12.15	100人	3,550人	38円	
徳島	-	983円	R5.12.21	24人	9,680人	41円	
香川	-	982円	R5.12.15	127人	5,830人	40円	
愛媛	-	987円	R5.12.25	58人	4,280人	40円	
高知	-	793円	R1.12.29	6人	440人	-	(地) 897円
福岡	-	1,019円	R5.12.10	475人	17,770人	42円	
佐賀	-	943円	R5.12.29	63人	6,740人	43円	
長崎	-	864円	R3.12.29	76人	7,570人	-	(地) 898円
熊本	-	940円	R5.12.15	162人	11,670人	44円	
大分	-	941円	R5.12.25	87人	11,090人	45円	
宮 崎	-	831円	R3.12.24	71人	7,870人	-	(地) 897円
鹿児島	-	842円	R3.12.17	124人	13,030人	-	(地) 897円

資料出所：厚生労働省 特定（産業別）最低賃金の全国一覧

「適用使用者数、適用労働者数」については、労働調査会「最低賃金決定要覧」～令和6年度版～より、実質的な適用使用者数、適用労働者数である。

注1) 地域別最低賃金と特定最低賃金の両方が同時に適用される場合は、高い方の最低賃金額が適用される。
注2) 備考欄の「(地)」で示された金額は、地域別最低賃金額が適用されるため地域別最低賃金額を表示している。

各種商品小売業関係

	最低賃金額		改正発効年月日	適用使用者数	適用労働者数	前年度比較 (引上額)	備考
	日額	時間額					
青森	-	921円	R5.12.21	24人	2,120人	39円	
岩手	-	767円	H28.12.11	41人	1,860人	-	(地) 893円
茨城	-	881円	R3.12.31	35人	4,470人	-	(地) 953円
栃木	-	874円	R2.12.31	34人	5,480人	-	(地) 954円
埼玉	-	849円	H28.12.1	120人	17,780人	-	(地) 1,028円
千葉	-	848円	H28.12.25	110人	23,940人	-	(地) 1,026円
新潟	-	932円	R5.12.30	42人	5,340人	90円	
長野	-	950円	R5.12.31	48人	3,940人	40円	
静岡	-	886円	R1.12.21	78人	7,440人	-	(地) 984円
愛知	-	847円	H28.12.16	163人	25,860人	-	(地) 1,027円
滋賀	-	840円	H30.12.29	34人	5,630人	-	(地) 967円
京都	-	938円	R4.1.26	57人	9,800人	-	(地) 1,008円
兵庫	-	797円	H28.2.1	114人	16,820人	-	(地) 1,001円
鳥取	-	902円	R5.12.15	7人	1,240人	184円	
岡山	-	933円	R6.1.10	51人	4,350人	23円	
広島	-	903円	R3.12.31	77人	9,680人	-	(地) 970円
愛媛	-	854円	R4.12.25	23人	2,680人	-	(地) 897円
大分	-	716円	H28.12.25	30人	2,520人	-	(地) 899円
宮崎	-	705円	H27.12.24	75人	4,620人	-	(地) 897円
沖縄	-	770円	H30.11.23	32人	6,490人	-	(地) 896円

自動車小売業関係

青森	-	923円	R5.12.21	646人	4,910人	4円	
岩手	-	945円	R5.12.30	632人	5,110人	42円	
宮城	-	986円	R5.12.15	831人	7,170人	40円	
秋田	-	938円	R5.12.24	314人	3,220人	41円	新車、自動車部品・付属品を含む
福島	-	960円	R5.12.2	1,012人	7,900人	38円	
埼玉	-	1,060円	R5.12.1	2,506人	21,250人	42円	
千葉	-	922円	H30.12.25	724人	10,190人	-	新車 (地) 1,026円
神奈川	-	842円	H23.12.21	2,278人	24,700人	-	(地) 1,112円
新潟	-	997円	R5.12.20	1,117人	8,760人	36円	自動車部品・付属品を含む
富山	-	769円	H23.1.20	123人	2,510人	-	新車 (地) 948円
愛知	-	943円	R2.12.16	1,674人	18,440人	-	新車 (地) 1,027円
愛知	-	800円	H19.12.16	359人	2,540人	-	自動車部品・付属品を含む (地) 1,027円
京都	-	939円	R4.1.26	285人	5,390人	-	新車 (地) 1,008円
大阪	-	993円	R3.12.1	1,651人	16,740人	-	(地) 1,064円
兵庫	-	963円	R4.12.1	1,972人	15,390人	-	(地) 1,001円
奈良	-	892円	R3.12.29	444人	3,650人	-	(地) 936円
島根	-	960円	R5.11.29	250人	2,230人	28円	新車
広島	-	993円	R5.12.31	1,500人	10,700人	35円	
福岡	-	1,028円	R5.12.10	683人	9,780人	41円	新車
大分	-	942円	R5.12.25	177人	2,540人	40円	新車
宮崎	-	927円	R5.12.20	172人	2,650人	37円	新車
鹿児島	-	945円	R5.12.24	327人	3,140人	43円	新車
沖縄	-	770円	H30.11.18	107人	1,890人	-	新車 (地) 896円

資料出所：厚生労働省 特定（産業別）最低賃金の全国一覧

「適用使用者数、適用労働者数」については、労働調査会「最低賃金決定要覧」～令和6年度版～より、実質的な適用使用者数、適用労働者数である。

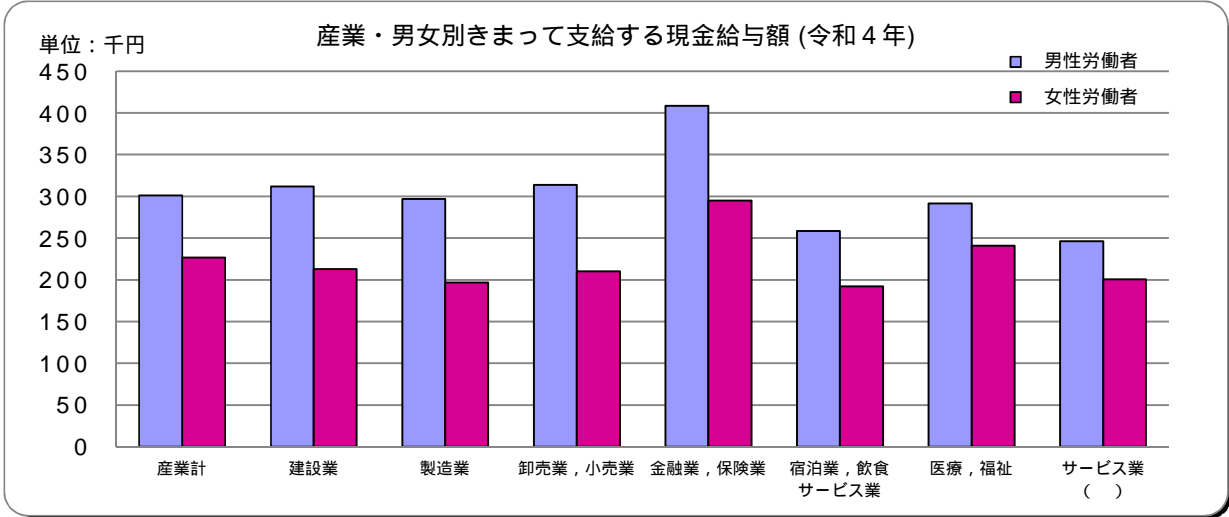
注1) 地域別最低賃金と特定最低賃金の両方が同時に適用される場合は、高い方の最低賃金額が適用される。

注2) 備考欄の「(地)」で示された金額は、地域別最低賃金額が適用されるため地域別最低賃金額を表示している。

宮 崎 県 の 賃 金 概 要

1 産業・男女別きまって支給する現金給与額

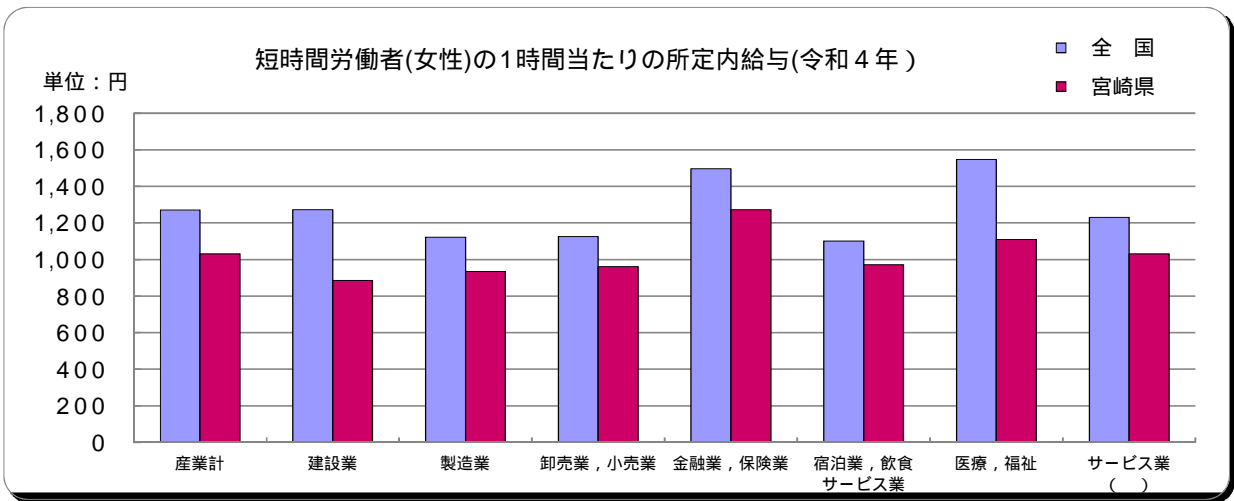
きまって支給する現金給与額（企業規模計）の男性労働者（100%）に対する女性労働者の産業別現金給与額比率は、下図のとおりであるが、その割合が特に低いのは製造業の66.3%、次いで卸売業、小売業の67.0%である。（第1表参照）



	単位：千円							
	産業計	建設業	製造業	卸売業、小売業	金融業、保険業	宿泊業、飲食サービス業	医療、福祉	サービス業（ ）
■ 男性労働者	301.0	311.9	296.8	313.8	408.5	258.5	291.4	246.1
■ 女性労働者	226.8	212.7	196.8	210.1	295.1	192.1	241.0	200.7
女/男 (比率)	75.3%	68.2%	66.3%	67.0%	72.2%	74.3%	82.7%	81.6%

2 短時間労働者（女性）の所定内給与額

短時間労働者（女性）の1時間当たりの所定内給与額（時間額）を全国平均（100%）と宮崎県と比較してみると、下図のとおり産業計で81.1%である。業種別では、建設業の69.7%が特に低くなっている。（第3表、第4表参照）



	単位：円							
	産業計	建設業	製造業	卸売業、小売業	金融業、保険業	宿泊業、飲食サービス業	医療、福祉	サービス業（ ）
■ 全国	1,270	1,272	1,122	1,126	1,497	1,100	1,547	1,230
■ 宮崎県	1,030	886	934	960	1,273	971	1,109	1,031
宮崎/全国 (比率)	81.1%	69.7%	83.2%	85.3%	85.0%	88.3%	71.7%	83.8%

（注）サービス業（ ）は、正式には「サービス業（他に分類されないもの）」である。

3 産業別現金給与額の推移

令和2年の現金給与額を100とした場合、令和4年の指数は、下表のとおり産業計で102.9となっている。（第6表参照）

産業別現金給与額比率（令和2年 = 100）

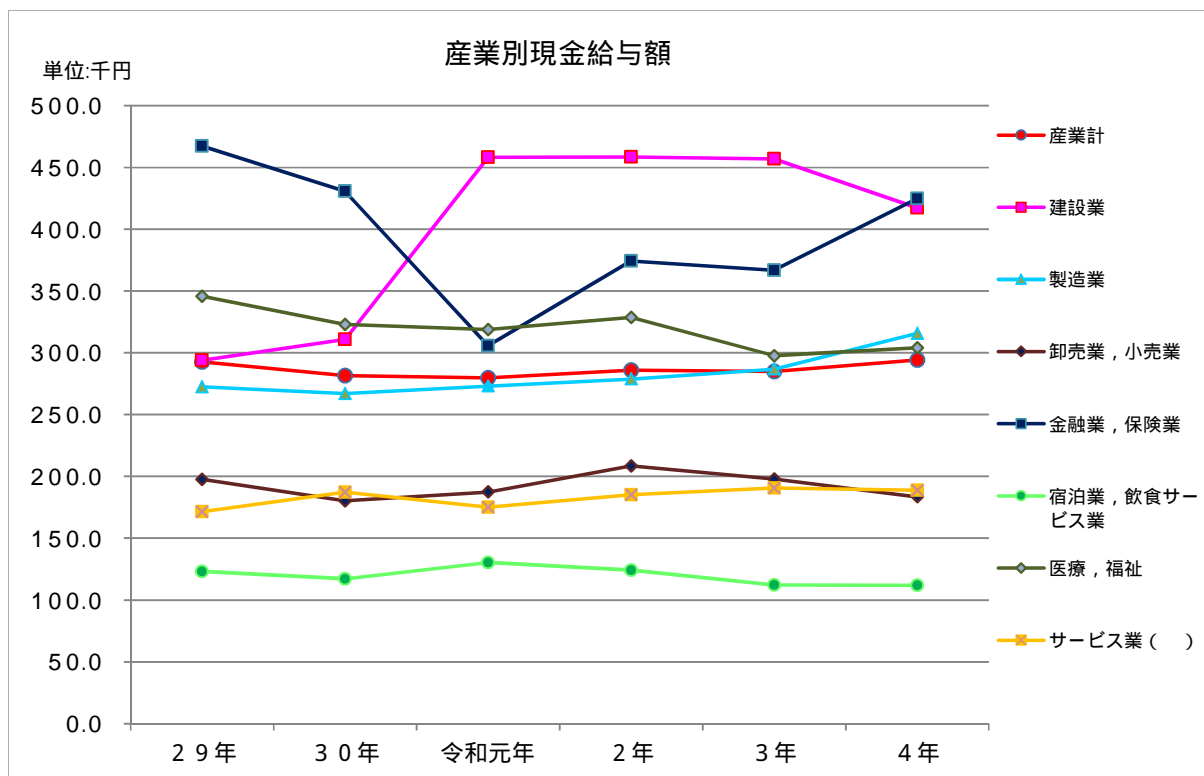
	産業計	建設業	製造業	卸売業， 小売業	金融業， 保険業	宿泊業，飲食 サービス業	医療，福祉	サービス業 ()
29年	102.4	64.1	97.7	94.8	124.8	99.2	105.2	92.5
30年	98.5	67.8	95.8	86.5	115.1	94.4	98.2	101.1
令和元年	97.9	99.9	97.9	89.9	81.7	105.1	97.0	94.5
2年	100.0	100.0	100.0	100.0	100.0	100.0	100.0	100.0
3年	99.7	99.7	102.9	94.9	97.9	90.5	90.6	102.9
4年	102.9	91.0	113.2	88.0	113.5	90.1	92.5	102.0

産業別現金給与額の推移（事業所規模30人以上）

単位：千円

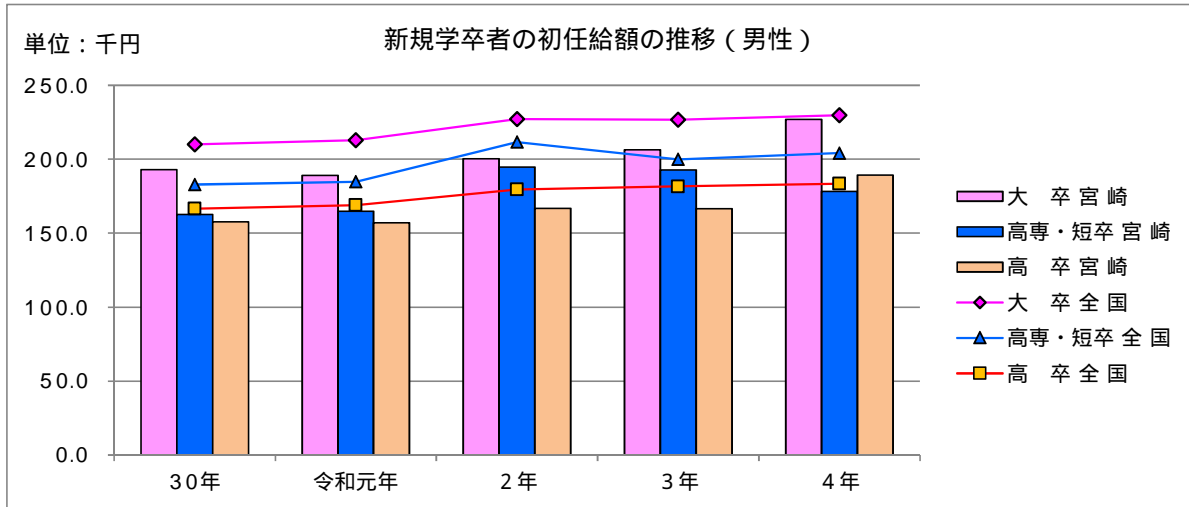
	産業計	建設業	製造業	卸売業， 小売業	金融業， 保険業	宿泊業，飲食 サービス業	医療，福祉	サービス業 ()
29年	292.8	294.0	272.5	197.8	467.3	123.2	345.8	171.4
30年	281.7	310.9	267.2	180.3	430.8	117.2	323.0	187.4
令和元年	279.8	458.2	273.1	187.5	305.7	130.4	319.0	175.2
2年	286.0	458.5	278.9	208.6	374.4	124.2	328.8	185.3
3年	285.0	457.0	287.0	198.0	366.7	112.3	297.8	190.6
4年	294.2	417.3	315.8	183.6	424.9	111.9	304.2	188.9

（注1）サービス業（ ）は、正式には「サービス業（他に分類されないもの）」である。



4 新規学卒者の初任給額

令和4年の宮崎県は、前年に比べ、男性では、「大卒」が額で20,500円、率で9.9%、「高卒」が額で22,800円、率で13.7%増であったのに対し、「高専・短大卒」が額で14,600円、率で7.6%の減となった。（第8表参照）

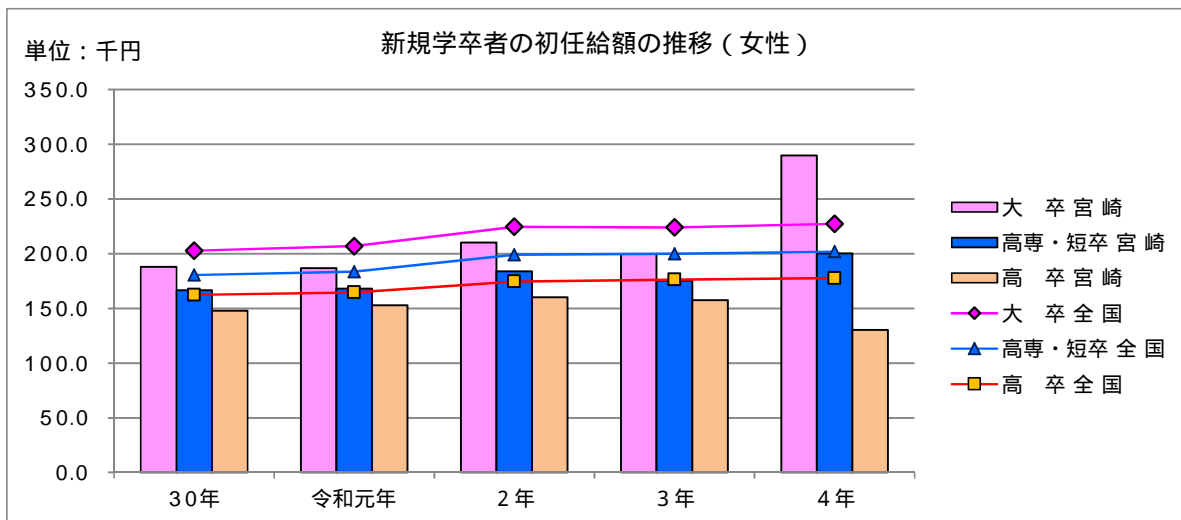


新規学卒者の初任給 男性 産業計

単位：千円

		30年	令和元年	2年	3年	4年
大卒	全国	210.1	212.8	227.2	226.7	229.7
	宮崎	192.9	189.0	200.2	206.3	226.8
高専・短大卒	全国	182.9	184.7	211.6	199.8	204.1
	宮崎	162.6	164.9	194.6	192.8	178.2
高卒	全国	166.6	168.9	179.5	181.6	183.4
	宮崎	157.6	157.1	166.7	166.5	189.3

女性では、「大卒」が額で90,300円、率で45.3%、「高専・短大卒」が額で25,000円、率で14.3%増であったのに対し、「高卒」が額で27,300円、率で17.3%の減となった。（第8表参照）



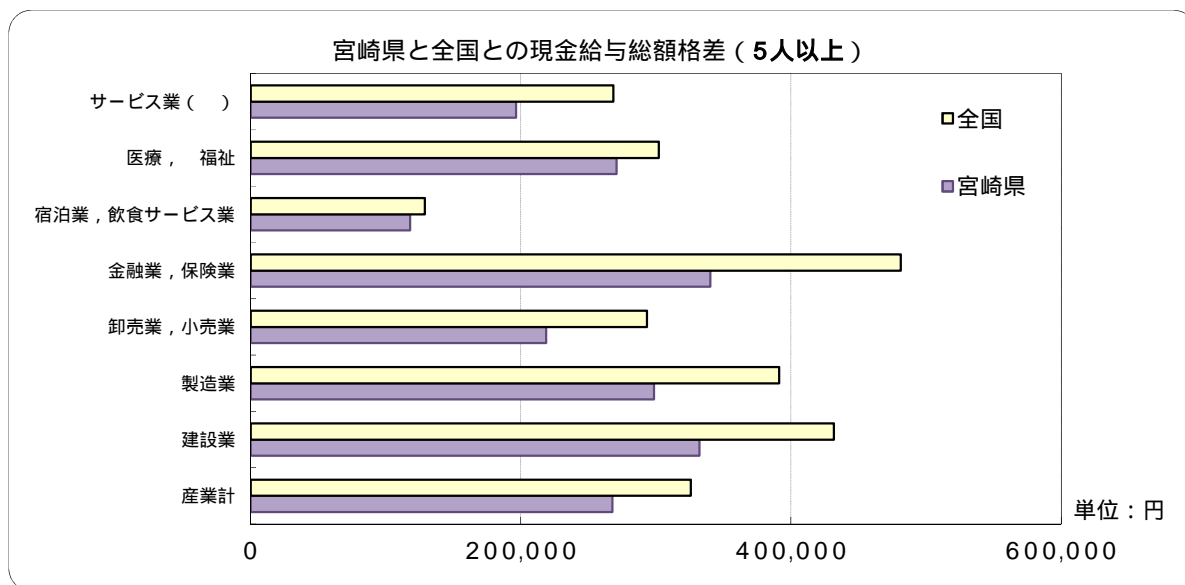
新規学卒者の初任給 女性 産業計

単位：千円

		30年	令和元年	2年	3年	4年
大卒	全国	202.6	206.9	224.6	223.9	227.2
	宮崎	188.0	186.8	210.3	199.5	289.8
高専・短大卒	全国	180.4	183.4	199.0	199.8	201.8
	宮崎	166.5	168.1	183.9	175.3	200.3
高卒	全国	162.3	164.6	174.6	176.3	177.6
	宮崎	147.9	152.8	160.0	157.6	130.3

5 宮崎県と全国の賃金比較

宮崎県と全国(100%)との賃金比率は、事業所規模5人以上の産業計では82.1%となっている。(第12表参照)

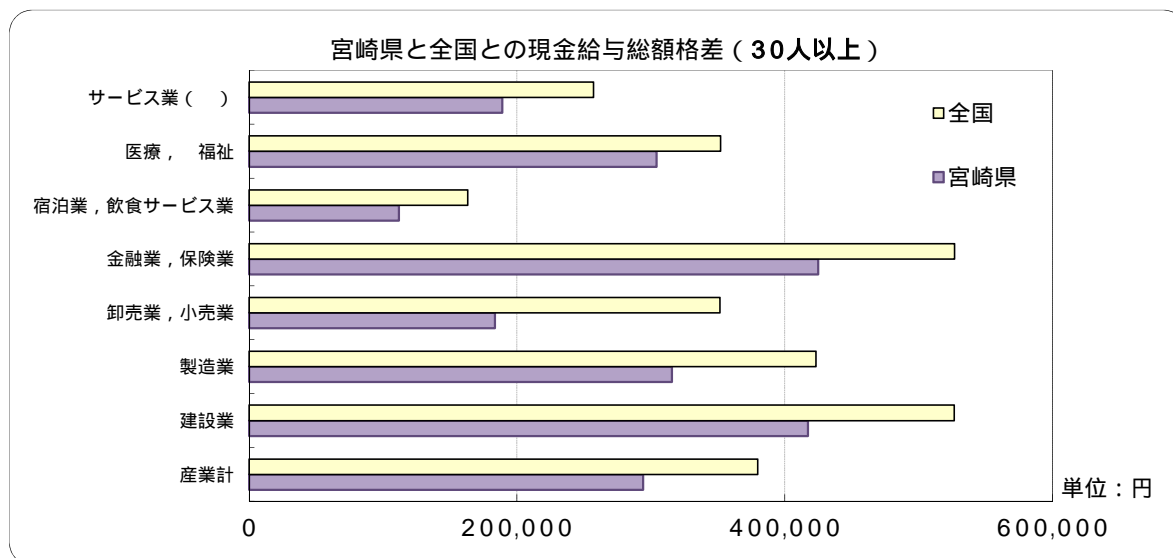


宮崎県と全国の賃金比較 (事業所規模5人以上)

単位:円

	産業計	建設業	製造業	卸売業, 小売業	金融業, 保険業	宿泊業, 飲食サービス業	医療, 福祉	サービス業()
宮崎県	267,624	332,261	298,493	218,592	340,292	117,977	270,763	196,299
全国	325,817	431,562	391,169	293,213	481,234	128,899	302,143	268,445
格差	82.1%	77.0%	76.3%	74.6%	70.7%	91.5%	89.6%	73.1%

また、事業所規模30人以上は、下図のとおり産業計で77.5%となっている。(第12表参照)



宮崎県と全国の賃金比較 (事業所規模30人以上)

単位:円

	産業計	建設業	製造業	卸売業, 小売業	金融業, 保険業	宿泊業, 飲食サービス業	医療, 福祉	サービス業()
宮崎県	294,246	417,257	315,780	183,604	424,925	111,904	304,207	188,926
全国	379,732	526,411	423,220	351,508	526,731	163,300	351,956	257,117
格差	77.5%	79.3%	74.6%	52.2%	80.7%	68.5%	86.4%	73.5%

(注) サービス業()は、正式には、「サービス業(他に分類されないもの)」である。

統計一覽表

1.賃金構造基本統計調査（第1表、第2表、第3表、第4表、第8表、第9表）

毎年6月分について実施しているもので、事業所規模5人以上の民営と、10人以上の公営、民営の事業所における、年齢・学歴など労働者の属性や業種別に賃金の額を表にした統計です。

以下は、賃金構造基本統計調査における主な用語の定義について説明します。

常用労働者

次の各号のいずれかに該当する労働者をいう。

期間を定めずに雇われている労働者。

1か月を超える期間を定めて雇われている労働者。

短時間労働者

1日の所定労働時間が一般の労働者よりも短い又は1日の所定労働時間が一般の労働者と同じでも1週の所定労働日数が一般の労働者よりも少ない労働者。

きまって支給する現金給与額

労働契約、労働協約あるいは就業規則などによってあらかじめ定められている支給条件、算定方法によって6月分として支給された現金給与額をいい、手取額ではなく、所得税、社会保険料などを控除する前の額。

所定内給与額

きまって支給する現金給与額のうち、超過労働給与額を差し引いた額。なお、超過労働給与額は、時間外勤務手当、深夜勤務手当、休日出勤手当、宿日直手当、交替手当など。

年間賞与その他特別給与額

調査実施前年1年間における賞与(いわゆるボーナス)、期末手当等特別給与額をいう。

初任給額(令和元年調査まで)

各年に採用し、6月末現在で実際に雇用している新規学卒者(各年の3月に学校教育法に基づく中学、高校、高専・短大又は大学を卒業した者)の所定内給与額から通勤手当を除いたものであり、各年の初任給額として確定したものの。

新規学卒者

調査対象期日現在に雇用している一般労働者のうち、調査実施年3月に学校等を卒業しているものをいう。

統計表に用いている符号

「 - 」...該当する数値がないもの

2. 毎月勤労統計調査(第5表、第6表、第7表、第10表、第11表、第12表、第13表、第14表)

農業、林業、漁業、一般公務を除く16大産業に属する事業所から一定の事業所を抽出して毎月調査しているもので、指数の変化をみることにより、時間の経過に伴って賃金水準がどのように変化したかを把握することができます。

以下は、毎月勤労統計調査における主な用語について説明します。

現金給与額

所得税、社会保険料、労働組合費、購買代金等を差し引く以前の総額。

きまって支給する給与

労働契約、団体協約あるいは事業所の給与規則等によって、あらかじめ定められている支給条件、算定方法により支給される給与のことであって、家族手当、超過労働給与を含む。

所定内給与

きまって支給する給与のうち超過労働給与以外のものをいう。ここで超過労働給与とは、所定の労働時間を超える労働に対して支給される給与や、休日労働、深夜労働に対して支給される給与のことであり、時間外手当、早朝出勤手当、休日出勤手当、深夜手当等である。

特別に支払われた給与

次の各号に該当する給与をいう。

労働協約、就業規則等によらないで、一時的又は突発的理由に基づいて労働者に支払われた給与。

労働協約、就業規則等により支払われた給与のうち、次に該当するもの。

ア. 夏・冬の賞与(いわゆるボーナス)、期末手当等の一時金

イ. 3か月を超える期間で算定される給与

ウ. 労働協約、就業規則等の改定によるベースアップ等が行われた場合の追給分

現金給与総額

「きまって支給する給与」と「特別に支払われた給与」の合計額である。

統計表に用いている符号

「 - 」...該当する数値がないもの

「 x 」...集計事業所数が少数であるため非公表

第2表 職種・性別きまって支給する現金給与額、所定内給与額及び年間賞与その他特別給与額【宮城県】

(産業計、企業規模計)

(令和4年6月分)

区分	年齢	勤続年数	所定内 実労働 時間数	超 過 実労働 時間数	きまって支給 する 現金給与額	所定内	年間賞与 と その他 特別 給与額	労働者数
						給与額		
	歳	年	時	時	千円	千円	千円	十人
【男女計】								
管理的職業従事者	51.5	21.9	170	3	420.3	411.9	1412.1	764
研究者	41.4	9.5	171	9	314.8	295.3	1072.7	14
電気・電子・電気通信技術者(通信ネットワーク技術者を除く)	45.4	18.2	170	14	255.1	225.2	936.5	544
機械技術者	39.9	15.0	170	22	380.6	329.3	1117.0	115
輸送用機器技術者	35.3	13.3	155	28	344.6	296.8	1192.4	9
金属技術者	46.5	18.5	173	0	306.0	306.0	800.0	1
化学技術者	42.8	16.4	162	17	439.8	389.8	1584.0	66
建築技術者	44.5	13.4	178	9	286.9	268.2	460.1	54
土木技術者	46.9	15.6	170	11	333.6	310.5	1026.1	78
測量技術者	47.8	16.0	167	12	282.9	261.9	805.3	48
システムコンサルタント・設計者	40.0	13.7	167	14	305.2	271.5	1143.4	46
ソフトウェア作成者	36.1	9.9	171	11	277.7	255.6	627.2	167
その他の情報処理・通信技術者	40.9	12.3	164	10	345.5	321.7	715.0	85
他に分類されない技術者	40.6	15.0	164	18	279.5	246.4	1027.8	138
医師	42.1	8.1	165	7	857.6	804.4	1173.8	92
歯科医師	-	-	-	-	-	-	-	-
獣医師	-	-	-	-	-	-	-	-
薬剤師	45.9	10.3	171	3	553.6	546.5	533.8	191
保健師	38.5	10.3	161	8	311.2	295.0	720.2	20
助産師	36.0	13.0	171	6	343.1	322.9	1201.9	5
看護師	40.8	10.0	157	7	296.3	272.9	717.0	993
准看護師	51.5	9.5	158	6	230.0	210.4	361.3	248
診療放射線技師	41.2	13.0	165	7	344.8	328.8	855.9	56
臨床検査技師	39.7	12.1	166	8	286.4	268.3	772.9	61
理学療法士、作業療法士、言語聴覚士、視能訓練士	35.5	7.0	166	5	260.7	251.4	584.5	351
歯科衛生士	30.4	4.5	175	6	192.1	184.6	325.8	41
歯科技工士	-	-	-	-	-	-	-	-
栄養士	42.7	11.9	165	5	237.0	229.2	704.6	125
その他の保健医療従事者	41.8	7.2	168	4	242.3	234.1	610.3	49
保育士	41.2	7.7	170	1	243.2	242.3	786.0	325
介護支援専門員(ケアマネージャー)	45.4	14.1	168	1	261.7	260.4	537.2	78
その他の社会福祉専門職業従事者	43.5	8.5	169	3	239.9	235.6	618.4	392
法務従事者	-	-	-	-	-	-	-	-
公認会計士、税理士	-	-	-	-	-	-	-	-
その他の経営・金融・保険専門職業従事者	43.3	15.3	164	2	321.4	317.3	1240.7	9
幼稚園教員、保育教諭	38.7	9.5	172	2	261.2	257.4	672.1	420
小・中学校教員	37.3	7.9	167	3	356.1	344.5	537.4	29
高等学校教員	48.6	19.1	172	1	377.7	374.2	1177.7	63
大学教授(高専含む)	58.7	13.5	162	0	547.4	545.8	1987.1	36
大学准教授(高専含む)	49.0	11.0	163	0	491.6	491.6	1280.9	28
大学講師・助教(高専含む)	44.3	10.1	161	5	454.9	429.4	1288.5	36
その他の教員	49.6	12.2	162	19	346.4	309.9	701.8	86
宗教家	-	-	-	-	-	-	-	-
著述家、記者、編集者	46.0	17.0	159	15	454.1	417.1	1425.7	13
美術家、写真家、映像撮影者	36.4	8.9	163	5	274.7	263.4	456.2	13
デザイナー	38.9	9.2	172	7	238.1	227.9	201.4	26
音楽家、舞台芸術家	39.3	11.2	167	10	368.6	347.9	1345.0	8
個人教師	34.6	5.8	178	9	260.0	248.3	217.5	3
他に分類されない専門的職業従事者	42.4	12.1	163	8	310.1	287.4	733.9	34
庶務・人事事務員	46.3	13.5	165	7	251.2	237.8	666.3	420

資料出所：厚生労働省「賃金構造基本統計調査」(令和4年)

第2表 職種・性別きまって支給する現金給与額、所定内給与額及び年間賞与その他特別給与額【宮城県】

(産業計、企業規模計)

(令和4年6月分)

区 分	年 齢	勤 続 年 数	所定内 実労働 時間数	超 過 実労働 時間数	きまって支給 する 現金給与額	年間賞与 と その他 特別 給与額		労働者数
						所定内 給与額	千円	
	歳	年	時	時	千円	千円	千円	十人
【男女計】								
企画事務員	43.3	10.8	169	8	268.2	252.4	761.7	37
受付・案内事務員	31.4	6.1	166	8	190.2	180.5	405.3	107
秘書	28.0	7.0	167	17	239.8	207.2	913.9	1
電話応接事務員	44.4	6.7	165	12	208.9	190.7	116.8	107
総合事務員	45.3	11.1	166	9	264.1	247.8	728.1	495
その他の一般事務従事者	43.1	10.8	168	7	223.3	212.9	505.7	961
会計事務従事者	44.6	12.8	167	6	239.7	228.7	701.6	333
生産関連事務従事者	43.6	15.4	166	14	275.4	249.0	806.1	203
営業・販売事務従事者	43.7	14.9	167	9	258.1	243.0	673.8	277
外勤事務従事者	44.5	10.2	166	8	304.1	287.2	1468.4	14
運輸・郵便事務従事者	43.4	11.3	171	17	253.4	228.5	426.3	97
事務用機器操作員	39.7	9.5	175	5	258.3	249.3	791.3	11
販売店員	45.2	11.8	168	9	233.6	220.4	418.7	854
その他の商品販売従事者	41.0	17.4	167	11	275.1	257.7	700.0	253
販売類似職業従事者	50.9	22.5	168	6	229.9	221.5	366.8	69
自動車営業職業従事者	38.6	12.8	164	8	331.6	317.6	700.9	48
機械器具・通信・システム営業職業従事者(自動車を除く)	41.8	14.7	159	19	334.1	299.6	866.1	66
金融営業職業従事者	35.6	12.5	155	11	342.7	316.4	1412.4	52
保険営業職業従事者	46.9	12.0	149	1	314.5	312.1	634.7	225
その他の営業職業従事者	42.9	12.4	164	9	290.3	273.8	604.7	386
介護職員(医療・福祉施設等)	47.1	7.9	164	3	211.1	203.6	422.2	1 389
訪問介護従事者	48.8	5.0	155	1	221.1	219.8	387.5	87
看護助手	43.8	6.3	156	3	179.8	171.4	415.6	162
その他の保健医療サービス職業従事者	40.3	11.4	163	1	137.1	136.3	147.4	8
理容・美容師	52.7	7.4	166	30	309.7	273.2	14.8	27
美容サービス・浴場従事者(美容師を除く)	63.3	7.4	141	1	148.8	147.3	9.7	7
クリーニング職、洗張職	52.5	13.9	153	4	177.4	172.6	263.7	61
飲食物調理従事者	49.1	7.8	167	8	211.5	198.7	245.1	513
飲食物給仕従事者	43.8	9.6	168	10	213.9	190.8	115.0	145
航空機客室乗務員	-	-	-	-	-	-	-	-
身の回り世話従事者	43.8	8.5	163	4	189.9	180.1	133.2	45
娯楽場等接客員	42.6	9.4	164	5	231.4	219.9	259.3	206
居住施設・ビル等管理人	58.6	7.9	169	1	185.7	184.3	125.6	9
その他のサービス職業従事者	45.5	8.6	171	6	225.3	213.2	293.4	171
警備員	60.3	9.0	174	11	185.4	168.7	93.0	140
その他の保安職業従事者	58.1	9.5	174	11	198.0	182.5	149.8	67
農林漁業従事者	45.8	8.1	172	6	214.6	204.9	266.1	92
製鉄・製鋼・非鉄金属製錬従事者	36.0	10.5	157	17	328.0	260.6	940.6	25
鋳物製造・鍛造従事者	45.3	21.9	158	0	280.3	280.3	1134.3	12
金属工作機械作業従事者	40.7	12.0	170	5	233.1	223.6	646.5	106
金属プレス従事者	46.0	16.3	145	11	242.3	228.3	241.1	4
鉄工、製缶従事者	44.3	15.0	174	26	297.4	245.1	655.2	64
板金従事者	52.4	12.4	150	0	215.1	215.1	651.0	2
金属彫刻・表面処理従事者	40.0	8.9	172	25	240.0	204.1	732.5	22
金属溶接・溶断従事者	45.5	12.1	170	24	260.6	222.0	429.4	43
その他の製品製造・加工処理従事者(金属製品)	44.3	12.0	167	12	239.2	219.2	475.5	68
化学製品製造従事者	38.9	12.1	157	14	340.3	297.3	1014.7	410
窯業・土石製品製造従事者	45.8	12.8	178	10	275.9	256.8	765.3	18
食料品・飲料・たばこ製造従事者	46.0	12.7	168	16	228.7	200.3	367.9	893
紡織・衣服・繊維製品製造従事者	50.8	10.3	170	1	164.2	163.0	108.6	152

資料出所:厚生労働省「賃金構造基本統計調査」(令和4年)

第2表 職種・性別きまって支給する現金給与額、所定内給与額及び年間賞与その他特別給与額【宮城県】

(産業計、企業規模計)

(令和4年6月分)

区 分	年 齢	勤 続 年 数	所定内 実労働 時間数	超 過 実労働 時間数	きまって支給 する 現金給与額	所定内	年間賞与 と その 他 特 別 給 与 額	労働者数
						給与額		
	歳	年	時	時	千円	千円	千円	十人
【男女計】								
木・紙製品製造従事者	43.6	9.6	173	13	240.2	217.8	646.9	291
印刷・製本従事者	43.2	12.1	170	8	229.1	217.8	302.6	38
ゴム・プラスチック製品製造従事者	42.2	15.2	162	14	263.2	226.2	730.6	263
その他の製品製造・加工処理従事者(金属製品を除く)	43.8	10.4	164	12	218.4	194.5	454.0	129
はん用・生産用・業務用機械器具組立従事者	38.5	9.7	160	10	209.8	194.4	630.5	9
電気機械器具組立従事者	45.5	11.7	163	24	261.1	213.9	294.3	199
自動車組立従事者	39.0	14.2	158	10	261.4	242.5	755.7	200
その他の機械組立従事者	40.7	14.7	167	16	255.9	208.7	792.8	158
はん用・生産用・業務用機械器具・電気機械器具整備・修理従事者	42.4	13.3	163	12	291.0	262.4	946.9	101
自動車整備・修理従事者	36.6	9.1	169	15	280.5	253.9	568.7	178
その他の機械整備・修理従事者	46.8	17.2	175	21	302.3	249.6	911.3	6
製品検査従事者(金属製品)	44.4	9.4	168	8	223.3	210.4	521.4	22
製品検査従事者(金属製品を除く)	47.1	16.0	163	10	233.0	216.6	730.6	40
機械検査従事者	42.1	16.4	160	14	284.4	251.9	829.0	26
画工・塗装・看板制作従事者	43.3	15.1	165	8	255.6	240.7	747.3	34
製図その他生産関連・生産類似作業従事者	39.7	12.6	166	10	230.8	215.0	738.3	36
鉄道運転従事者	-	-	-	-	-	-	-	-
バス運転者	53.2	14.5	177	36	262.3	206.9	108.6	45
タクシー運転者	66.7	15.7	165	8	209.3	196.5	65.7	132
乗用自動車運転者(タクシー運転者を除く)	61.1	9.2	157	2	183.5	181.4	359.5	15
営業用大型貨物自動車運転者	50.3	10.9	179	45	303.1	247.1	297.8	490
営業用貨物自動車運転者(大型車を除く)	45.9	9.4	167	30	315.6	267.3	281.9	144
自家用貨物自動車運転者	47.8	12.9	174	9	234.6	220.4	364.7	40
その他の自動車運転従事者	46.9	7.5	168	40	271.1	203.7	530.9	3
航空機操縦士	-	-	-	-	-	-	-	-
車掌	-	-	-	-	-	-	-	-
他に分類されない輸送従事者	34.7	7.1	176	1	229.3	227.8	438.3	24
発電員、変電員	42.7	12.8	162	5	354.8	341.8	1342.2	9
クレーン・ウインチ運転従事者	-	-	-	-	-	-	-	-
建設・さく井機械運転従事者	55.0	14.3	175	8	251.0	236.3	718.9	15
その他の定置・建設機械運転従事者	46.4	10.1	167	16	263.3	233.8	875.4	96
建設躯体工事従事者	45.5	11.5	175	8	260.2	247.9	349.4	184
大工	-	-	-	-	-	-	-	-
配管従事者	45.0	14.3	182	11	343.6	321.7	895.5	160
その他の建設従事者	48.8	16.2	172	6	244.3	234.9	758.3	22
電気工事従事者	37.3	15.3	165	11	337.5	312.6	1225.3	78
土木従事者、鉄道線路工事従事者	45.0	11.6	164	11	272.5	255.7	740.8	122
ダム・トンネル掘削従事者、採掘従事者	55.1	3.5	198	33	324.6	264.8	807.7	2
船内・沿岸荷役従事者	46.8	9.3	186	0	352.3	352.3	187.5	0
その他の運搬従事者	44.7	10.1	167	18	275.6	243.3	524.5	264
ビル・建物清掃員	56.5	8.6	165	6	170.7	163.4	119.7	160
清掃員(ビル・建物を除く)、廃棄物処理従事者	47.4	10.6	167	4	237.2	229.1	544.0	159
包装従事者	50.9	9.5	155	2	174.6	172.0	212.6	21
他に分類されない運搬・清掃・包装等従事者	50.0	9.3	166	5	200.5	192.8	414.2	100

資料出所：厚生労働省「賃金構造基本統計調査」(令和4年)

第2表 職種・性別きまって支給する現金給与額、所定内給与額及び年間賞与その他特別給与額【宮城県】

(産業計、企業規模計)

(令和4年6月分)

区 分	年 齢	勤 続 年 数	所定内 実労働 時間数	超 過 実労働 時間数	きまって支給 する 現金給与額	所定内	年間賞与 と その 他 特 別 給 与 額	労働者数
						給与額		
	歳	年	時	時	千円	千円	千円	十人
【男】								
管理的職業従事者	51.1	21.8	171	4	428.5	419.7	1430.0	687
研究者	39.4	11.0	170	11	356.4	330.3	1195.4	9
電気・電子・電気通信技術者(通信ネットワーク技術者を除く)	41.9	13.7	173	16	288.0	250.4	1017.2	317
機械技術者	39.9	15.2	170	22	382.6	330.8	1126.5	114
輸送用機器技術者	35.3	13.3	155	28	344.6	296.8	1192.4	9
化学技術者	43.6	16.5	161	17	463.4	410.4	1715.2	57
建築技術者	44.4	13.5	179	9	287.9	268.8	458.5	52
土木技術者	47.4	15.9	171	11	335.8	312.4	1037.2	76
システムコンサルタント・設計者	42.4	15.0	168	14	320.1	284.2	1172.0	36
ソフトウェア作成者	35.4	9.4	171	12	276.5	253.8	620.6	139
その他の情報処理・通信技術者	41.9	12.9	165	9	352.3	328.8	783.8	71
他に分類されない技術者	42.9	16.8	162	18	290.5	257.0	1093.3	111
医師	43.6	8.7	167	9	928.7	870.7	1274.8	62
薬剤師	47.7	13.4	172	4	624.7	614.6	613.5	105
助産師	-	-	-	-	-	-	-	-
看護師	37.5	9.2	156	7	310.9	286.7	740.4	158
准看護師	41.6	2.8	164	0	203.4	202.9	218.1	16
診療放射線技師	42.7	14.0	164	7	357.0	340.1	904.5	50
理学療法士、作業療法士、言語聴覚士、視能訓練士	34.1	6.5	170	4	268.4	261.7	648.2	188
歯科衛生士	-	-	-	-	-	-	-	-
その他の保健医療従事者	42.0	7.8	170	5	241.7	232.5	606.3	43
保育士	-	-	-	-	-	-	-	-
介護支援専門員(ケアマネージャー)	44.3	12.7	167	3	293.7	289.3	852.8	20
その他の社会福祉専門職業従事者	43.5	10.9	167	4	252.8	246.9	815.6	196
公認会計士、税理士	-	-	-	-	-	-	-	-
その他の経営・金融・保険専門職業従事者	43.5	15.5	163	1	332.5	330.3	1291.5	6
高等学校教員	48.9	19.8	173	1	375.7	373.3	1158.1	41
大学教授(高専含む)	58.4	13.2	161	0	557.8	556.0	2101.1	32
大学准教授(高専含む)	48.5	12.7	164	0	506.7	506.7	1532.3	19
大学講師・助教(高専含む)	45.3	10.8	158	7	478.4	442.6	1210.3	25
その他の教員	50.0	12.3	163	20	356.8	318.9	692.6	76
著述家、記者、編集者	47.0	18.0	159	15	475.0	435.8	1547.0	11
デザイナー	44.1	10.5	175	6	259.5	250.9	245.6	13
個人教師	36.5	6.7	178	10	273.1	259.4	253.7	3
他に分類されない専門的職業従事者	44.0	13.7	162	6	335.1	313.4	759.6	24
庶務・人事事務員	53.2	16.5	166	9	318.3	298.2	833.8	134
企画事務員	42.9	12.4	167	7	294.1	277.3	977.0	21
受付・案内事務員	38.8	6.5	167	6	232.2	222.2	485.8	7
電話応接事務員	51.8	8.1	170	12	207.7	187.5	103.8	23
総合事務員	45.2	10.2	168	10	323.8	300.7	975.2	196
その他の一般事務従事者	45.1	11.6	165	9	286.5	270.7	752.8	234
会計事務従事者	42.8	16.0	165	11	338.3	312.7	1230.7	67
生産関連事務従事者	44.1	15.9	166	14	307.3	276.8	974.5	126
営業・販売事務従事者	44.5	16.0	168	10	296.4	277.8	799.4	142
運輸・郵便事務従事者	44.0	11.0	170	18	266.4	240.7	457.3	71
事務用機器操作員	44.9	13.9	174	4	295.0	287.3	1017.0	6
販売店員	47.5	13.6	172	11	281.3	263.1	649.8	409
その他の商品販売従事者	40.7	18.1	167	11	282.7	264.1	732.7	232
販売類似職業従事者	51.7	23.3	168	5	226.7	219.7	323.9	62
自動車営業職業従事者	40.5	16.2	166	10	368.0	350.1	888.9	37

資料出所：厚生労働省「賃金構造基本統計調査」(令和4年)

第2表 職種・性別きまって支給する現金給与額、所定内給与額及び年間賞与その他特別給与額【宮城県】

(産業計、企業規模計)

(令和4年6月分)

区 分	年 齢	勤 続 年 数	所定内 実労働 時間数	超 過 実労働 時間数	きまって支給 する 現金給与額	所定内	年間賞与 と その 他 特 別 給 与 額	労働者数
						給与額		
	歳	年	時	時	千円	千円	千円	十人
【男】								
機械器具・通信・システム営業職業従事者(自動車を除く)	41.8	15.0	158	19	331.2	295.6	896.8	62
金融営業職業従事者	36.0	12.8	154	13	388.5	355.5	1600.5	31
保険営業職業従事者	39.8	9.8	163	2	312.8	308.2	898.4	48
その他の営業職業従事者	43.2	13.3	164	10	299.6	282.2	654.1	338
介護職員(医療・福祉施設等)	45.3	7.8	164	3	225.1	215.8	419.0	512
訪問介護従事者	52.1	5.4	165	2	212.2	210.0	407.5	26
看護助手	32.0	4.5	146	1	180.4	172.4	369.5	29
理容・美容師	-	-	-	-	-	-	-	-
クリーニング職、洗張職	53.5	16.0	149	2	185.6	181.7	328.2	39
飲食物調理従事者	48.7	8.2	169	12	244.7	226.1	275.9	250
飲食物給仕従事者	39.6	8.0	177	17	269.5	221.6	170.2	52
身の回り世話従事者	45.3	9.4	165	7	235.3	219.0	182.3	16
娯楽場等接客員	40.9	9.2	168	6	256.3	242.8	330.7	122
居住施設・ビル等管理人	56.1	10.6	164	1	203.0	200.6	210.5	5
その他のサービス職業従事者	47.5	10.1	169	9	259.9	242.0	344.7	74
警備員	60.5	8.9	175	11	185.9	168.9	94.5	137
その他の保安職業従事者	57.7	8.8	175	12	201.4	184.9	163.8	61
農林漁業従事者	46.1	7.1	174	5	229.1	218.8	298.5	66
金属工作機械作業従事者	41.0	13.4	172	5	250.5	240.8	747.3	84
金属プレス従事者	43.2	16.3	143	8	245.5	235.4	160.8	2
その他の製品製造・加工処理従事者(金属製品)	44.6	13.5	170	14	253.4	230.7	544.7	56
化学製品製造従事者	38.5	12.6	156	16	360.6	312.4	1075.5	360
食料品・飲料・たばこ製造従事者	44.4	14.1	172	18	265.7	229.9	541.3	497
紡織・衣服・繊維製品製造従事者	53.6	12.9	172	2	224.4	222.1	174.7	20
木・紙製品製造従事者	44.1	9.5	174	14	247.7	223.5	662.4	257
印刷・製本従事者	45.1	13.6	170	9	245.4	231.6	308.0	28
ゴム・プラスチック製品製造従事者	42.0	16.4	162	16	300.7	253.4	902.3	175
その他の製品製造・加工処理従事者(金属製品を除く)	42.6	10.6	167	13	249.2	221.2	595.0	74
はん用・生産用・業務用機械器具組立従事者	33.0	11.4	166	16	285.5	258.0	828.2	4
電気機械器具組立従事者	46.1	12.3	164	27	280.5	226.0	355.2	146
自動車組立従事者	36.4	12.7	159	12	282.2	260.2	758.5	126
その他の機械組立従事者	38.6	13.7	166	21	267.8	214.0	834.0	102
製品検査従事者(金属製品)	41.8	10.6	169	4	230.6	221.2	529.9	11
製品検査従事者(金属製品を除く)	44.8	16.8	166	10	292.7	272.8	1129.8	16
機械検査従事者	41.3	16.4	160	17	294.9	255.7	836.6	21
製図その他生産関連・生産類似作業従事者	39.7	12.4	170	14	266.7	243.7	857.7	20
営業用大型貨物自動車運転者	50.3	10.7	180	45	303.6	247.3	287.0	478
営業用貨物自動車運転者(大型車を除く)	46.3	9.7	167	29	315.5	267.3	290.9	139
その他の運搬従事者	44.0	10.0	167	19	286.2	251.7	558.0	239
ビル・建物清掃員	52.9	7.4	171	10	206.2	192.7	278.0	58
清掃員(ビル・建物を除く)、廃棄物処理従事者	47.3	10.5	167	4	238.8	230.4	555.3	153
包装従事者	63.7	15.8	166	2	193.4	190.3	289.3	10
他に分類されない運搬・清掃・包装等従事者	47.5	9.8	169	6	225.1	215.3	448.9	68

資料出所:厚生労働省「賃金構造基本統計調査」(令和4年)

第2表 職種・性別きまって支給する現金給与額、所定内給与額及び年間賞与その他特別給与額【宮城県】

(産業計、企業規模計)

(令和4年6月分)

区 分	年 齢	勤 続 年 数	所定内 実労働 時間数	超 過 実労働 時間数	きまって支給 する 現金給与額	所定内	年間賞与 と その 他 特 別 給 与 額	労働者数
						給与額		
	歳	年	時	時	千円	千円	千円	十人
【女】								
管理的職業従事者	55.2	23.1	165	2	346.8	342.5	1251.2	77
研究者	45.1	6.8	173	5	240.4	232.8	853.3	5
電気・電子・電気通信技術者(通信ネットワーク技術者を除く)	50.1	24.4	165	10	209.3	190.0	824.1	228
機械技術者	41.5	0.5	160	0	155.1	155.1	10.0	1
輸送用機器技術者	-	-	-	-	-	-	-	-
化学技術者	37.9	15.2	167	14	283.2	253.4	716.3	9
建築技術者	47.9	11.3	171	6	262.3	252.2	500.9	2
土木技術者	29.3	5.7	164	7	243.3	232.3	586.2	2
システムコンサルタント・設計者	31.3	8.6	164	15	250.1	223.9	1037.3	10
ソフトウェア作成者	39.5	12.6	171	10	283.5	264.9	660.2	27
その他の情報処理・通信技術者	36.2	9.2	163	12	311.4	286.7	373.8	14
他に分類されない技術者	30.9	7.5	171	16	233.5	202.3	755.0	27
医師	38.8	6.8	161	2	708.1	665.1	961.6	30
薬剤師	43.7	6.5	169	1	466.3	463.0	436.0	86
助産師	36.0	13.0	171	6	343.1	322.9	1201.9	5
看護師	41.4	10.2	157	7	293.5	270.3	712.6	835
准看護師	52.2	10.0	157	6	231.8	210.9	371.4	231
診療放射線技師	27.9	4.0	173	5	235.5	227.6	421.6	6
理学療法士、作業療法士、言語聴覚士、視能訓練士	37.2	7.6	162	6	251.7	239.5	510.8	163
歯科衛生士	30.4	4.5	175	6	192.1	184.6	325.8	41
その他の保健医療従事者	39.5	2.8	158	0	246.8	246.6	640.8	6
保育士	41.2	7.7	170	1	243.2	242.3	786.0	325
介護支援専門員(ケアマネージャー)	45.7	14.6	168	0	250.7	250.5	429.3	58
その他の社会福祉専門職業従事者	43.5	6.0	170	2	226.9	224.4	420.7	196
公認会計士、税理士	-	-	-	-	-	-	-	-
その他の経営・金融・保険専門職業従事者	42.6	14.9	166	4	295.3	286.7	1121.6	3
高等学校教員	47.9	17.6	171	1	381.8	375.9	1216.4	21
大学教授(高専含む)	61.6	16.0	170	0	454.6	454.6	968.2	4
大学准教授(高専含む)	50.0	7.2	162	0	458.6	458.6	730.7	9
大学講師・助教(高専含む)	42.1	8.4	166	0	402.7	400.3	1461.7	11
その他の教員	46.7	11.7	160	16	268.6	242.6	770.7	10
著述家、記者、編集者	42.1	13.3	160	13	374.9	346.2	966.8	3
デザイナー	34.2	8.1	168	9	219.0	207.3	161.6	14
個人教師	23.5	0.5	176	0	181.5	181.5	0.0	0
他に分類されない専門的職業従事者	38.5	8.0	165	13	247.8	222.1	669.6	10
庶務・人事事務員	43.2	12.1	164	6	219.9	209.5	588.1	286
企画事務員	43.8	8.5	173	9	231.5	217.3	456.9	15
受付・案内事務員	30.8	6.1	166	8	187.1	177.4	399.3	100
電話応接事務員	42.4	6.3	164	12	209.3	191.6	120.5	83
総合事務員	45.4	11.7	165	8	224.9	213.0	565.7	299
その他の一般事務従事者	42.5	10.6	168	6	203.0	194.3	426.2	727
会計事務従事者	45.0	12.0	168	4	214.9	207.5	568.4	266
生産関連事務従事者	42.8	14.7	168	14	222.9	203.3	529.2	77
営業・販売事務従事者	42.9	13.8	166	7	217.5	206.0	540.7	134
運輸・郵便事務従事者	41.6	12.3	172	12	217.5	194.9	341.1	26
事務用機器操作員	33.1	3.9	178	7	212.4	201.7	508.6	5
販売店員	43.1	10.1	165	7	189.9	181.2	206.4	445
その他の商品販売従事者	44.5	9.5	168	2	189.1	186.1	332.3	21
販売類似職業従事者	43.6	14.8	171	11	259.2	238.1	756.6	7
自動車営業職業従事者	32.3	1.8	155	1	212.9	211.7	88.3	11

資料出所:厚生労働省「賃金構造基本統計調査」(令和4年)

第2表 職種・性別きまって支給する現金給与額、所定内給与額及び年間賞与その他特別給与額【宮城県】

(産業計、企業規模計)

(令和4年6月分)

区 分	年 齢	勤 続 年 数	所定内 実労働 時間数	超 過 実労働 時間数	きまって支給 する 現金給与額	所定内 給与額	年間賞与 と その 他 特 別 給 与 額	労働者数
【女】								
機械器具・通信・システム営業職業従事者(自動車を除く)	41.4	10.5	170	18	373.8	352.7	453.3	5
金融営業職業従事者	35.0	12.1	156	8	278.0	261.1	1146.2	22
保険営業職業従事者	48.8	12.5	145	1	314.9	313.2	563.2	177
その他の営業職業従事者	40.6	6.1	169	6	224.6	214.9	255.2	48
介護職員(医療・福祉施設等)	48.2	7.9	163	3	202.9	196.4	424.0	876
訪問介護従事者	47.4	4.9	152	1	224.9	223.9	379.1	61
看護助手	46.3	6.7	158	3	179.6	171.2	425.5	133
理容・美容師	52.7	7.4	166	30	309.7	273.2	14.8	27
クリーニング職、洗張職	50.7	10.2	159	6	163.2	157.0	153.1	23
飲食物調理従事者	49.6	7.4	165	5	179.9	172.6	215.9	263
飲食物給仕従事者	46.1	10.5	163	6	182.7	173.5	84.2	93
身の回り世話従事者	43.0	8.0	162	2	166.1	159.6	107.4	30
娯楽場等接客員	45.1	9.7	158	5	195.0	186.3	154.7	83
居住施設・ビル等管理人	62.0	4.3	177	0	162.5	162.5	11.7	4
その他のサービス職業従事者	43.9	7.4	171	5	198.7	191.2	254.1	97
警備員	54.4	12.8	155	2	161.4	158.7	17.3	3
その他の保安職業従事者	61.9	15.8	163	6	165.8	159.3	17.1	6
農林漁業従事者	45.0	10.7	167	6	177.0	169.1	182.3	26
金属工作機械作業従事者	39.5	6.7	161	8	165.2	156.3	252.1	22
金属プレス従事者	51.7	16.4	150	16	235.6	213.8	405.4	1
その他の製品製造・加工処理従事者(金属製品)	43.1	5.4	157	6	174.5	166.9	159.3	12
化学製品製造従事者	41.5	8.3	164	3	192.0	186.8	569.2	49
食料品・飲料・たばこ製造従事者	48.0	10.9	163	14	182.2	163.2	150.4	396
紡織・衣服・繊維製品製造従事者	50.3	9.9	170	1	155.0	154.0	98.5	132
木・紙製品製造従事者	39.8	9.9	168	7	183.8	175.1	530.2	34
印刷・製本従事者	38.1	8.1	169	4	185.7	180.8	288.0	10
ゴム・プラスチック製品製造従事者	42.7	12.9	162	10	188.2	172.0	387.7	88
その他の製品製造・加工処理従事者(金属製品を除く)	45.4	10.2	162	11	177.1	158.8	264.8	55
はん用・生産用・業務用機械器具組立従事者	43.0	8.2	155	5	147.6	142.2	467.9	5
電気機械器具組立従事者	44.1	10.1	163	15	206.4	179.9	123.2	52
自動車組立従事者	43.5	16.8	157	7	226.0	212.4	750.9	74
その他の機械組立従事者	44.5	16.6	169	8	234.0	199.1	717.5	56
製品検査従事者(金属製品)	46.8	8.3	167	12	216.3	200.1	513.2	12
製品検査従事者(金属製品を除く)	48.7	15.4	161	11	191.3	177.5	452.3	23
機械検査従事者	45.3	16.1	162	3	240.0	235.8	796.3	5
製図その他生産関連・生産類似作業従事者	39.8	12.9	161	5	185.5	178.8	587.5	16
営業用大型貨物自動車運転者	48.7	16.2	160	29	282.7	238.8	715.5	12
営業用貨物自動車運転者(大型車を除く)	36.0	2.0	165	65	317.7	267.1	32.5	5
その他の建設従事者	59.5	5.5	176	0	154.1	154.1	0.0	0
電気工事従事者	21.5	3.5	176	16	274.8	243.7	1140.9	1
土木従事者、鉄道線路工事従事者	45.8	1.8	172	0	213.7	213.7	76.7	1
ダム・トンネル掘削従事者、採掘従事者	-	-	-	-	-	-	-	-
船内・沿岸荷役従事者	-	-	-	-	-	-	-	-
その他の運搬従事者	51.1	10.4	165	9	176.3	164.7	211.2	26
ビル・建物清掃員	58.5	9.3	161	3	150.5	146.8	29.9	102
清掃員(ビル・建物を除く)、廃棄物処理従事者	49.3	13.2	164	2	194.7	191.8	230.1	6
包装従事者	40.5	4.4	146	2	159.4	157.1	150.1	12
他に分類されない運搬・清掃・包装等従事者	55.6	8.2	160	3	146.7	143.6	338.3	31

資料出所：厚生労働省「賃金構造基本統計調査」(令和4年)

第3表 短時間労働者の1時間当たり所定内給与額及び年間賞与その他特別給与額（年齢計）【全国】

(男) (令和4年6月分)

業種別	区分		年齢(歳)	勤続年数(年)	実労働日数(日)	1日当たり所定内実労働時間数(時間)	1時間当たり所定内給与額(円)	年間賞与その他特別給与額(千円)	労働者数(十人)
	規模別								
産業計	企業規模計		43.9	5.6	13.7	5.2	1,624	39.2	316,221
	10人～99人		48.0	6.1	13.9	5.1	1,575	35.2	104,931
	5人～9人		47.5	7.9	12.6	5.2	1,563	49.5	18,890
建設業	企業規模計		65.8	12.1	14.7	6.7	1,605	158.3	4,937
	10人～99人		66.5	10.8	14.6	6.6	1,477	103.9	3,249
	5人～9人		63.9	14.5	14.8	6.7	1,725	156.8	1,597
製造業	企業規模計		58.4	11.5	17.2	6.2	1,387	127.5	17,276
	10人～99人		61.5	11.2	16.7	6.0	1,358	81.1	8,918
	5人～9人		63.6	13.5	15.6	5.6	1,485	81.1	1,528
卸売業, 小売業	企業規模計		38.3	5.3	15.0	5.0	1,168	23.6	80,229
	10人～99人		39.8	5.5	14.8	4.6	1,219	14.4	32,147
	5人～9人		53.6	8.7	17.1	4.7	1,264	48.4	3,167
金融業, 保険業	企業規模計		59.1	12.5	15.5	5.9	2,057	286.3	1,313
	10人～99人		63.4	7.5	13.1	4.8	2,836	122.6	359
	5人～9人		63.1	10.1	11.1	4.0	3,657	9.4	199
宿泊業, 飲食サービス業	企業規模計		28.7	2.8	11.5	4.9	1,115	3.1	71,605
	10人～99人		32.0	3.3	11.5	4.9	1,135	6.5	16,317
	5人～9人		30.2	3.2	10.1	4.5	1,067	1.9	5,946
医療, 福祉	企業規模計		53.2	5.5	12.7	5.5	3,613	59.9	31,471
	10人～99人		54.6	5.2	12.6	5.1	3,124	47.5	12,727
	5人～9人		48.1	10.9	7.1	5.8	3,347	43.7	1,718
サービス業(他に分類されないもの)	企業規模計		59.3	5.8	15.6	5.6	1,278	34.1	35,169
	10人～99人		60.5	6.0	14.6	5.8	1,276	46.1	10,671
	5人～9人		59.6	10.6	14.4	6.3	1,495	51.0	1,126

(女)

業種別	区分		年齢(歳)	勤続年数(年)	実労働日数(日)	1日当たり所定内実労働時間数(時間)	1時間当たり所定内給与額(円)	年間賞与その他特別給与額(千円)	労働者数(十人)
	規模別								
産業計	企業規模計		47.2	6.9	15.3	5.2	1,270	47.7	840,034
	10人～99人		48.0	6.6	14.9	5.1	1,250	40.6	274,980
	5人～9人		48.6	8.6	14.3	4.8	1,319	42.7	62,383
建設業	企業規模計		51.2	7.1	16.7	5.5	1,272	154.3	7,045
	10人～99人		48.6	7.4	18.3	5.6	1,172	116.3	3,824
	5人～9人		50.7	13.8	16.2	5.7	1,169	87.0	1,829
製造業	企業規模計		51.1	9.5	17.8	5.8	1,122	81.6	64,810
	10人～99人		51.3	9.1	17.9	5.6	1,065	44.7	33,211
	5人～9人		54.2	11.8	17.2	5.1	1,234	46.0	5,864
卸売業, 小売業	企業規模計		46.2	7.5	16.1	5.2	1,126	40.1	234,860
	10人～99人		43.2	6.2	14.5	4.9	1,113	19.0	64,899
	5人～9人		50.6	9.1	15.7	5.0	1,178	36.9	9,186
金融業, 保険業	企業規模計		51.7	11.3	16.9	5.9	1,497	184.4	13,285
	10人～99人		52.1	8.5	17.7	5.4	1,661	116.4	609
	5人～9人		53.5	10.2	14.2	5.4	1,942	106.2	317
宿泊業, 飲食サービス業	企業規模計		38.0	4.7	12.9	4.9	1,100	5.3	157,196
	10人～99人		41.0	5.2	13.0	4.8	1,104	8.3	38,744
	5人～9人		42.3	6.0	12.4	4.3	1,117	8.9	16,431
医療, 福祉	企業規模計		52.3	6.9	15.2	5.4	1,547	77.9	159,851
	10人～99人		52.4	6.5	14.7	5.1	1,494	65.2	77,312
	5人～9人		51.2	9.6	15.0	4.8	1,604	66.1	17,386
サービス業(他に分類されないもの)	企業規模計		54.8	7.1	16.7	5.2	1,230	26.5	81,243
	10人～99人		55.8	6.6	15.8	5.0	1,168	33.3	17,543
	5人～9人		52.2	7.9	15.0	5.3	1,291	37.7	1,764

企業規模計 = 10人以上

資料出所：厚生労働省「賃金構造基本統計調査」（令和4年）

第4表 短時間労働者の1時間当たり所定内給与額及び年間賞与その他特別給与額（年齢計）【宮崎県】

(男)

(令和4年6月分)

業種別	区分		年齢(歳)	勤続年数(年)	実労働日数(日)	1日当たり所定内実労働時間数(時間)	1時間当たり所定内給与額(円)	年間賞与その他特別給与額(千円)	労働者数(十人)
	規模別								
産業計	企業規模計		49.7	6.5	16.3	5.3	1,193	55.6	1,695
	10人～99人		57.5	7.5	17.8	5.0	1,136	54.1	791
	5人～9人		53.5	7.6	14.8	5.7	1,411	335.1	192
建設業	企業規模計		67.3	21.3	11.7	4.4	2,557	0.0	4
	10人～99人		68.5	8.5	8.0	3.0	3,333	0.0	2
	5人～9人		61.3	13.8	14.5	6.4	2,433	1203.5	50
製造業	企業規模計		64.1	11.5	14.8	6.2	1,122	98.4	80
	10人～99人		64.7	13.6	14.5	6.0	1,135	103.9	62
	5人～9人		61.2	14.1	16.4	5.7	1,154	0.0	2
卸売業, 小売業	企業規模計		44.8	6.7	18.0	5.1	1,090	29.7	583
	10人～99人		57.4	10.7	22.0	4.5	1,238	66.0	224
	5人～9人		54.7	7.7	17.0	5.6	1,099	26.9	63
金融業, 保険業	企業規模計		54.8	13.3	14.4	6.9	1,359	91.1	2
	10人～99人		65.8	4.8	17.8	7.0	1,217	180.0	1
	5人～9人		-	-	-	-	-	-	-
宿泊業, 飲食サービス業	企業規模計		32.8	2.5	13.6	4.8	980	5.3	272
	10人～99人		39.4	3.6	15.2	4.9	1,021	10.6	108
	5人～9人		38.4	2.2	12.4	4.6	963	0.0	47
医療, 福祉	企業規模計		60.7	6.7	17.6	5.1	1,190	70.7	230
	10人～99人		61.3	5.4	17.4	5.1	1,089	51.8	197
	5人～9人		16.5	1.5	13.0	3.0	821	0.0	2
サービス業(他に分類されないもの)	企業規模計		60.2	5.4	16.3	5.9	1,154	37.1	145
	10人～99人		62.8	5.1	17.6	5.6	1,110	39.2	54
	5人～9人		62.1	3.8	11.2	7.7	939	33.3	14

(女)

業種別	区分		年齢(歳)	勤続年数(年)	実労働日数(日)	1日当たり所定内実労働時間数(時間)	1時間当たり所定内給与額(円)	年間賞与その他特別給与額(千円)	労働者数(十人)
	規模別								
産業計	企業規模計		50.8	6.8	17.7	5.3	1,030	39.8	5,723
	10人～99人		53.2	6.3	18.0	5.2	993	43.1	2,952
	5人～9人		44.5	6.9	14.9	4.9	1,020	17.7	600
建設業	企業規模計		54.8	10.5	16.8	5.9	886	48.6	63
	10人～99人		55.7	10.7	16.5	5.7	903	42.2	58
	5人～9人		56.5	36.5	15.0	6.0	889	60.0	7
製造業	企業規模計		54.7	11.9	19.4	5.7	934	66.6	404
	10人～99人		56.6	9.3	19.2	5.0	879	21.9	234
	5人～9人		56.8	8.8	18.7	5.3	920	33.0	23
卸売業, 小売業	企業規模計		51.6	7.6	18.4	5.3	960	11.5	1,710
	10人～99人		53.0	6.0	18.0	5.2	960	11.7	608
	5人～9人		39.4	8.3	11.7	5.7	954	14.2	178
金融業, 保険業	企業規模計		53.2	10.8	18.8	5.8	1,273	85.4	26
	10人～99人		44.2	9.6	19.3	6.4	1,267	400.2	2
	5人～9人		-	-	-	-	-	-	-
宿泊業, 飲食サービス業	企業規模計		42.6	5.0	15.4	4.8	971	5.9	955
	10人～99人		45.5	4.9	17.1	4.9	982	4.5	499
	5人～9人		46.8	7.4	14.5	4.2	985	1.1	162
医療, 福祉	企業規模計		53.5	6.2	18.2	5.5	1,109	90.5	1,512
	10人～99人		54.9	6.1	18.3	5.4	1,039	80.9	1,211
	5人～9人		43.2	3.5	18.2	4.7	1,157	12.1	150
サービス業(他に分類されないもの)	企業規模計		56.7	5.1	18.9	4.9	1,031	29.3	460
	10人～99人		60.9	5.7	19.6	4.6	885	24.4	119
	5人～9人		65.5	5.6	16.1	6.1	895	2.6	8

企業規模計 = 10人以上

資料出所：厚生労働省「賃金構造基本統計調査」(令和4年)

第5表 名目賃金と実質賃金上昇率【宮崎県】

産業計（規模30人以上）
（令和2年＝指数100）

年月	現金給与総額					きまって支給する給与					特別給与 金額 (円)
	金額 (円)	名目 指数	実質 指数	対前年増減率(%)		金額 (円)	名目 指数	実質 指数	対前年増減率(%)		
				名目	実質				名目	実質	
27年	294,080	102.7	105.1	1.5	0.3	244,158	102.3	104.7	0.8	0.5	49,922
28年	296,865	103.8	105.9	1.0	0.9	245,754	103.0	105.1	0.7	0.4	51,111
29年	292,815	102.2	103.3	1.5	2.4	244,298	102.4	103.5	0.6	1.5	48,517
30年	281,702	98.4	98.9	3.7	4.4	234,931	98.4	98.9	3.9	4.6	46,771
令和元年	279,849	97.7	97.7	0.7	1.1	237,612	99.6	99.6	1.1	0.7	42,237
2年	285,984	100.0	100.0	2.4	2.4	238,656	100.0	100.0	0.5	0.5	47,328
3年	285,012	99.6	100.1	0.4	0.1	239,729	100.5	101.0	0.4	1.0	45,283
4年	294,246	102.9	100.8	3.3	0.7	244,753	102.5	100.4	2.0	0.6	49,493
5年1月	244,350	85.4	81.7			241,383	101.1	96.7			2,967
2月	243,749	85.2	82.3			240,845	100.9	97.5			2,904
3月	251,606	88.0	84.5			238,302	99.9	96.0			13,304
4月	243,956	85.3	81.2			242,026	101.4	96.5			1,930
5月	245,261	85.7	81.6			239,166	100.2	95.4			6,095
6月	444,569	155.4	148.0			243,016	101.8	97.0			201,553
7月	296,759	103.7	98.2			239,160	100.2	94.9			57,599
8月	255,947	89.5	84.2			241,320	101.1	95.1			14,627
9月	242,807	84.9	79.6			240,871	100.9	94.7			1,936
10月	242,543	84.8	78.7			242,101	101.4	94.1			442

資料出所：宮崎県総合政策部 統計調査課「毎月勤労統計調査地方調査」及び令和5年みやざきの賃金・労働時間・雇用の動き

(注) 指数はギャップ修正後の指数で算出しているため、実数と計算したものと一致しない。

第6表 産業別現金給与総額の推移【宮崎県】

規模30人以上(単位:円)

年月	調査産業計		建設業	製造業	電気・ガス・熱供給・水道業	情報通信業
	金額	前年同月比(%)	金額	金額	金額	金額
27年	294,080	1.5	285,445	268,975	504,297	400,352
28年	296,865	1.0	285,240	271,786	549,736	395,085
29年	292,815	1.5	293,967	272,535	502,477	374,467
30年	281,702	3.7	310,919	267,180	522,481	362,433
令和元年	279,849	0.7	458,170	273,093	507,606	308,757
2年	285,984	2.4	458,471	278,937	441,740	320,519
3年	285,012	0.4	456,963	286,961	541,473	457,946
4年	294,246	3.3	417,257	315,780	497,466	538,582
5年1月	244,350	0.4	283,931	253,017	427,967	391,850
2月	243,749	1.3	283,026	250,470	415,214	385,660
3月	251,606	0.5	344,269	273,051	429,504	457,582
4月	243,956	3.2	286,390	260,532	454,049	388,271
5月	245,261	0.6	281,172	257,505	435,146	389,610
6月	444,569	1.7	509,521	440,577	1,099,541	913,026
7月	296,759	1.1	311,031	339,784	420,844	499,360
8月	255,947	3.0	395,131	282,632	473,338	383,081
9月	242,807	1.5	287,861	254,862	472,915	424,603
10月	242,543	2.3	285,134	254,361	418,616	391,927

年月	運輸業, 郵便業	卸売業, 小売業	金融業, 保険業	宿泊業, 飲食サービス業	医療, 福祉	サービス業(他に分類されないもの)
	金額	金額	金額	金額	金額	金額
27年	290,954	191,416	470,352	137,135	359,720	164,144
28年	298,280	195,265	452,505	129,496	367,384	158,534
29年	320,638	197,824	467,334	123,209	345,823	171,445
30年	301,077	180,339	430,780	117,157	322,974	187,379
令和元年	289,398	187,494	305,743	130,449	318,955	175,193
2年	301,776	208,604	374,422	124,168	328,769	185,302
3年	305,839	198,041	366,740	112,331	297,755	190,594
4年	288,624	183,604	424,925	111,904	304,207	188,926
5年1月	228,030	180,729	347,241	119,272	259,553	168,798
2月	234,688	166,003	x	109,035	263,303	171,521
3月	252,362	182,922	373,464	122,244	250,115	172,539
4月	235,015	172,443	x	118,650	249,821	164,875
5月	287,068	177,971	x	119,043	242,734	163,328
6月	254,212	176,453	783,853	117,284	502,699	201,331
7月	326,384	279,777	x	129,892	284,171	190,260
8月	248,736	170,933	x	118,657	263,266	178,310
9月	239,607	164,889	395,669	111,061	249,835	170,161
10月	247,612	170,202	331,452	122,526	254,000	173,010

資料出所: 宮崎県総合政策部 統計調査課「毎月勤労統計調査地方調査」及び令和5年みやざきの賃金・労働時間・雇用の動き

(注) 現金給与総額の前年比は、名目賃金指数により計算した。

第7表 産業別きまって支給する給与総額の推移【宮崎県】

規模30人以上(単位:円)

年月	調査産業計		建設業	製造業	電気・ガス・熱供給・水道業	情報通信業
	金額	前年同月比(%)	金額	金額	金額	金額
27年	244,158	0.8	234,275	222,487	428,715	317,315
28年	245,754	0.7	230,895	224,736	437,839	312,889
29年	244,298	0.6	242,314	226,579	384,318	308,881
30年	234,931	3.9	251,886	222,801	411,879	280,700
令和元年	237,612	1.1	428,793	226,091	388,947	250,985
2年	238,656	0.5	368,162	231,683	348,883	256,184
3年	239,729	0.4	357,998	240,933	383,377	349,322
4年	244,753	2.0	324,026	256,775	377,533	406,005
5年1月	241,383	0.5	283,883	250,874	427,699	390,840
2月	240,845	1.1	282,518	247,980	414,312	385,275
3月	238,302	1.5	280,211	251,185	429,376	364,520
4月	242,026	1.6	282,589	258,216	449,726	379,196
5月	239,166	1.2	279,807	252,896	434,874	371,297
6月	243,016	1.2	284,888	255,329	418,759	390,342
7月	239,160	1.8	287,636	250,263	420,797	336,300
8月	241,320	3.0	290,496	252,730	473,338	382,806
9月	240,871	2.1	287,861	254,802	419,967	387,681
10月	242,101	2.3	285,000	254,176	418,616	391,476

年月	運輸業, 郵便業	卸売業, 小売業	金融業, 保険業	宿泊業, 飲食サービス業	医療, 福祉	サービス業(他に分類されないもの)
	金額	金額	金額	金額	金額	金額
27年	247,644	171,301	345,994	132,578	297,579	151,770
28年	251,427	173,024	343,238	124,499	306,508	148,272
29年	269,355	174,230	346,251	119,801	293,554	159,598
30年	250,876	162,043	335,677	111,213	272,215	171,223
令和元年	248,233	164,953	255,229	120,730	266,838	161,655
2年	265,291	180,830	292,967	118,881	268,947	164,751
3年	266,517	177,014	294,253	110,992	255,421	169,683
4年	260,732	163,448	357,354	109,304	258,908	170,182
5年1月	227,775	170,607	347,241	111,791	259,378	160,688
2月	227,099	165,639	×	109,035	261,715	160,874
3月	238,277	160,987	346,756	114,377	249,164	168,652
4月	234,774	169,450	×	114,394	249,770	164,404
5月	229,158	170,820	×	118,161	242,714	162,841
6月	238,399	169,740	349,196	116,622	256,583	168,258
7月	248,144	166,989	×	114,820	250,635	167,705
8月	242,188	168,389	×	114,069	251,087	169,945
9月	239,357	164,567	369,714	111,061	249,834	169,744
10月	247,375	168,268	331,452	122,495	253,854	172,774

資料出所: 宮崎県総合政策部 統計調査課「毎月勤労統計調査地方調査」及び令和5年みやざきの賃金・労働時間・雇用の動き

(注) きまって支給する給与の前年比は、名目賃金指数により計算した。

第8表 新規学卒者の初任給額(所定内給与額)の年次別推移 (男)

(単位：千円)

		高 校 卒					高 専 ・ 短 大 卒					大 学 卒				
		30年	元年	2年	3年	4年	30年	元年	2年	3年	4年	30年	元年	2年	3年	4年
産業計	全国	166.6	168.9	179.5	181.6	183.4	182.9	184.7	211.6	199.8	204.1	210.1	212.8	227.2	226.7	229.7
	宮崎	157.6	157.1	166.7	166.5	189.3	162.6	164.9	194.6	192.8	178.2	192.9	189.0	200.2	206.3	226.8
建設業	全国	173.3	177.0	186.4	188.3	182.6	191.4	191.7	214.8	177.9	207.7	217.1	218.2	228.2	226.2	227.2
	宮崎	165.2	165.9	171.2	176.9	176.0	163.5	169.0	-	-	-	196.3	190.7	203.3	204.9	216.6
製造業	全国	165.2	167.3	177.6	180.7	181.7	181.7	184.9	203.2	203.5	199.8	205.3	207.7	220.6	221.6	218.9
	宮崎	155.2	155.0	165.5	163.6	178.8	170.0	180.4	191.7	195.0	160.8	194.1	178.5	183.9	204.6	248.2
電気・ガス・熱供給・水道業	全国	163.3	162.6	170.2	175.0	176.5	181.4	182.2	201.8	206.9	208.6	200.0	201.8	218.9	216.4	230.8
	宮崎	150.9	153.4	165.1	171.3	173.7	189.9	-	206.0	195.0	-	-	190.4	-	-	199.0
情報通信業	全国	165.0	169.6	177.6	174.7	179.3	192.7	190.5	228.7	200.4	205.3	216.9	218.3	218.4	231.8	234.9
	宮崎	158.2	142.3	-	-	182.1	176.7	160.8	-	-	-	194.5	184.4	221.7	215.4	187.1
運輸業、郵便業	全国	168.5	167.5	183.0	180.6	183.8	184.2	178.3	210.7	197.2	209.8	202.0	203.4	214.6	217.0	217.5
	宮崎	141.9	160.6	168.8	163.0	138.1	-	-	-	-	206.2	169.0	200.0	183.2	-	213.3
卸売業、小売業	全国	166.1	170.7	178.3	181.2	191.1	178.2	181.2	213.1	195.1	205.3	207.9	213.8	226.9	225.2	230.9
	宮崎	161.5	158.3	157.6	162.7	195.1	155.0	145.1	-	-	-	186.6	185.6	215.3	213.5	197.8
金融業、保険業	全国	143.2	165.8	169.7	163.0	170.2	178.2	190.8	192.7	210.6	223.3	210.8	213.9	223.9	221.2	224.6
	宮崎	141.6	-	152.0	-	-	-	-	-	-	-	199.6	200.5	206.4	214.9	206.0
宿泊業、飲食サービス業	全国	166.5	169.7	187.9	181.6	187.5	170.2	176.0	186.6	184.9	184.4	201.7	203.7	213.6	224.4	211.0
	宮崎	147.7	150.8	155.0	172.0	-	-	-	-	-	156.7	-	165.0	-	-	-
医療、福祉	全国	160.1	167.2	171.3	179.9	193.5	190.1	192.7	216.5	201.5	208.8	205.0	204.0	256.5	240.1	244.7
	宮崎	168.1	156.9	-	-	263.2	168.9	-	-	208.7	-	218.4	191.8	-	195.6	264.8
サービス業(他に分類されないもの)	全国	168.7	167.8	179.4	185.3	181.5	182.1	180.1	223.2	215.3	192.7	203.8	204.9	216.9	219.3	220.8
	宮崎	169.3	156.5	177.5	158.5	182.5	-	158.7	195.0	180.0	190.4	179.2	178.4	198.5	194.1	187.7

資料出所：厚生労働省「賃金構造基本統計調査」

(注1) 規模10人以上の民営事業所に就職した新規学卒者の初任給額(所定内給与額)である。

(注2) 初任給額は、各年6月に通常勤務したものの所定内給与額(基本給のほか超過労働給与額を除く諸手当を含んだもの)から通勤手当を除いた額である。

令和2年調査からは、所定内給与額(基本給のほか超過労働給与額を除く諸手当を含んだもの)である。

第8表 新規学卒者の初任給額(所定内給与額)の年次別推移 (女)

(単位：千円)

		高 校 卒					高 専 ・ 短 大 卒					大 学 卒				
		30年	元年	2年	3年	4年	30年	元年	2年	3年	4年	30年	元年	2年	3年	4年
産業計	全国	162.3	164.6	174.6	176.3	177.6	180.4	183.4	199.0	199.8	201.8	202.6	206.9	224.6	223.9	227.2
	宮崎	147.9	152.8	160.0	157.6	130.3	166.5	168.1	183.9	175.3	200.3	188.0	186.8	210.3	199.5	289.8
建設業	全国	162.0	167.2	180.2	174.1	183.9	186.5	181.5	185.6	163.1	191.3	207.4	211.2	226.1	220.1	232.6
	宮崎	160.0	162.5	160.0	172.5	-	169.0	153.0	-	-	-	-	173.6	-	187.0	-
製造業	全国	161.5	164.2	174.1	173.0	178.6	175.8	180.0	191.2	197.4	189.3	204.9	204.4	218.0	219.0	214.5
	宮崎	143.1	151.3	165.0	155.1	172.2	165.0	179.2	195.0	156.3	-	203.7	186.2	189.8	193.1	233.3
電気・ガス・熱供給・水道業	全国	161.9	161.0	170.6	171.1	184.3	177.5	179.4	202.8	203.6	196.6	204.8	203.1	213.7	210.7	223.7
	宮崎	-	163.0	-	-	-	-	-	206.0	-	-	-	-	-	-	200.9
情報通信業	全国	164.0	172.7	171.6	190.3	174.4	179.9	189.2	213.6	196.6	215.0	213.9	217.8	225.8	227.8	232.2
	宮崎	137.5	147.0	161.7	136.7	162.1	152.6	-	-	-	175.0	190.6	193.5	209.4	220.2	195.1
運輸業、郵便業	全国	168.3	165.4	180.3	175.6	178.5	179.7	174.6	190.6	193.3	198.1	195.1	199.1	217.3	209.8	217.9
	宮崎	152.3	155.4	161.8	-	-	153.0	165.3	-	-	-	161.2	155.0	200.1	-	-
卸売業、小売業	全国	164.2	166.2	172.0	185.2	180.5	177.4	179.4	198.1	195.2	192.9	202.1	207.0	230.1	222.6	237.8
	宮崎	159.1	157.1	185.2	158.8	155.9	-	161.3	-	169.9	178.9	170.0	189.1	220.2	191.5	304.3
金融業、保険業	全国	149.8	158.0	168.5	162.5	163.7	167.1	167.6	186.7	199.3	186.4	199.4	201.7	217.8	216.3	216.8
	宮崎	145.6	149.1	152.7	152.0	156.3	161.7	159.1	166.5	160.0	-	192.9	188.0	204.6	195.8	205.2
宿泊業、飲食サービス業	全国	164.0	166.7	175.1	170.5	178.1	178.4	176.7	190.6	179.4	190.5	195.6	199.0	216.1	217.6	205.8
	宮崎	140.8	149.2	179.1	167.2	129.8	150.2	148.7	-	-	-	-	175.7	-	-	192.9
医療、福祉	全国	158.9	164.6	174.0	179.6	175.1	182.5	188.8	204.0	204.2	205.8	200.2	208.1	229.7	233.4	232.0
	宮崎	152.8	147.1	169.1	156.6	95.0	165.2	165.7	179.7	175.9	202.1	189.9	192.7	217.0	204.1	342.3
サービス業(他に分類されないもの)	全国	163.6	166.3	180.3	179.2	172.5	171.4	171.9	181.0	196.3	193.4	199.3	205.9	226.4	220.4	212.0
	宮崎	154.1	156.6	159.3	-	-	-	-	185.8	-	-	178.9	166.2	193.3	176.5	-

資料出所：厚生労働省「賃金構造基本統計調査」

(注1) 規模10人以上の民営事業所に就職した新規学卒者の初任給額(所定内給与額)である。

(注2) 初任給額は、各年6月に通常勤務したものの所定内給与額(基本給のほか超過労働給与額を除く諸手当を含んだもの)から通勤手当を除いた額である。

令和2年調査からは、所定内給与額(基本給のほか超過労働給与額を除く諸手当を含んだもの)である。

第9表 都道府県、性、学歴別新規学卒者の所定内給与額（産業計、企業規模計）

単位：千円

	男女計				男				女			
	高校	高専・短大	大学	大学院	高校	高専・短大	大学	大学院	高校	高専・短大	大学	大学院
全 国	181.2	202.3	228.5	267.9	183.4	204.1	229.7	271.9	177.6	201.8	227.2	256.9
01 北海道	170.7	204.5	218.6	347.6	172.6	201.6	217.1	367.6	167.6	205.5	220.7	231.3
02 青 森	164.5	192.8	215.2	273.8	165.7	182.2	221.3	275.1	162.7	198.3	197.9	225.7
03 岩 手	171.4	183.0	215.1	282.8	170.1	189.9	213.0	248.9	173.9	181.3	216.8	383.2
04 宮 城	172.7	202.7	218.5	254.2	174.7	231.9	223.7	271.2	169.5	195.2	211.7	233.3
05 秋 田	169.9	192.4	202.2	228.4	165.4	188.9	196.0	228.4	172.7	193.2	207.2	-
06 山 形	167.2	180.0	209.1	241.2	168.7	183.0	225.5	240.6	164.5	178.0	195.8	286.0
07 福 島	166.7	195.6	208.5	251.1	173.3	211.9	207.6	256.8	160.1	187.9	209.7	239.0
08 茨 城	182.6	192.8	215.5	255.5	184.2	158.8	211.7	260.4	179.1	197.5	222.3	245.6
09 栃 木	185.1	204.1	224.5	238.3	187.2	203.4	230.5	237.7	181.6	204.3	213.5	244.6
10 群 馬	180.8	192.8	216.0	260.2	187.4	230.2	224.4	258.3	173.0	188.9	206.9	303.9
11 埼 玉	190.4	204.3	235.8	265.7	193.4	211.0	246.2	271.1	187.3	203.5	225.4	248.8
12 千 葉	194.6	230.0	234.4	303.5	196.4	219.1	234.7	310.5	191.2	239.9	233.9	276.0
13 東 京	199.6	213.7	239.2	277.4	199.0	207.7	240.5	287.0	202.1	215.3	238.0	257.9
14 神奈川	193.1	209.9	232.9	289.8	189.7	209.6	229.3	294.8	202.6	210.0	236.1	270.5
15 新 潟	172.3	197.0	216.2	248.5	174.1	178.0	216.6	248.7	171.0	200.6	215.7	242.2
16 富 山	178.5	199.5	224.9	276.0	182.1	198.4	224.4	297.7	173.5	199.9	225.5	208.9
17 石 川	173.6	185.3	217.6	241.5	176.1	219.1	216.3	241.5	171.4	177.9	218.9	-
18 福 井	180.8	199.5	214.5	241.4	191.9	236.7	217.8	238.7	171.4	192.7	211.5	255.0
19 山 梨	168.8	201.3	211.1	265.6	169.3	205.7	218.5	265.6	167.7	200.2	202.3	-
20 長 野	175.3	192.3	216.8	250.5	175.5	195.0	220.3	250.5	175.1	192.2	212.3	-
21 岐 阜	177.6	206.8	225.3	238.8	178.8	218.2	223.4	239.6	176.5	197.4	227.0	218.3
22 静 岡	185.9	210.0	217.8	283.1	188.8	198.9	218.1	284.0	183.5	214.0	217.3	272.0
23 愛 知	189.9	205.9	224.4	244.2	188.9	224.5	229.5	243.3	192.7	201.0	218.3	246.6
24 三 重	179.4	186.9	218.3	236.8	181.9	182.4	237.2	232.3	175.7	190.6	205.4	259.8
25 滋 賀	180.7	194.1	231.3	252.3	181.2	198.6	233.2	257.4	179.2	191.0	229.4	248.9
26 京 都	184.1	207.9	230.9	267.8	184.1	210.5	239.6	271.1	184.1	202.3	224.9	257.1
27 大 阪	184.2	195.2	230.2	286.2	187.8	190.5	233.2	283.5	179.0	198.6	227.2	296.6
28 兵 庫	186.2	209.2	226.5	245.6	185.6	215.4	225.2	248.0	186.7	208.1	227.6	243.5
29 奈 良	193.5	223.1	231.4	281.7	191.2	233.2	223.9	288.4	197.1	219.8	237.3	269.8
30 和歌山	172.5	210.3	219.4	223.5	174.2	-	222.6	223.5	168.3	210.3	216.4	-
31 鳥 取	170.5	193.4	217.1	240.0	172.0	191.2	205.6	240.0	166.5	194.3	226.1	-
32 島 根	172.3	197.0	202.5	212.2	176.0	212.2	202.2	215.6	160.9	192.9	203.0	190.9
33 岡 山	181.8	205.0	214.0	252.7	185.1	211.1	220.3	257.3	173.4	202.9	208.0	246.8
34 広 島	178.4	197.5	220.9	278.8	179.4	199.2	218.0	270.0	173.4	195.4	223.2	287.8
35 山 口	171.3	193.5	214.0	246.3	182.0	-	220.1	235.3	162.1	193.5	209.1	250.0
36 徳 島	177.3	186.4	218.3	254.9	179.6	207.2	227.1	254.1	169.9	182.6	208.2	258.3
37 香 川	179.1	185.1	210.8	229.9	181.9	183.1	207.3	229.9	169.8	186.2	214.5	-
38 愛 媛	179.8	184.5	199.1	237.5	182.5	203.2	208.8	240.0	171.1	180.3	191.9	227.8
39 高 知	166.2	194.2	205.4	224.8	167.5	185.1	200.6	234.8	164.1	198.0	210.4	213.6
40 福 岡	180.1	203.7	218.2	227.0	184.3	199.2	218.9	219.9	169.9	204.5	217.7	250.0
41 佐 賀	171.0	192.9	234.4	232.9	175.2	196.7	217.4	244.9	166.6	192.3	245.0	213.6
42 長 崎	172.4	195.3	216.1	309.1	179.1	192.8	225.2	333.0	163.2	195.7	206.7	200.2
43 熊 本	172.4	184.9	201.7	250.9	174.1	202.0	204.6	257.0	171.1	182.4	198.6	235.4
44 大 分	179.1	189.9	220.4	250.0	178.2	181.9	211.4	255.7	181.1	191.8	229.8	243.4
45 宮 崎	165.3	198.8	256.7	212.6	189.3	178.2	226.8	212.6	130.3	200.3	289.8	-
46 鹿 児 島	168.1	205.5	251.1	242.8	169.7	208.5	208.8	252.3	165.4	201.5	289.0	193.9
47 沖 縄	179.0	191.6	196.9	235.7	185.0	177.6	188.8	255.9	161.0	196.9	203.5	219.4

資料出所：厚生労働省「令和4年賃金構造基本統計調査」（令和4年6月分）

(注) 本調査の新規学卒者の所定内給与額は、令和4年に採用し、6月30日現在で実際に雇用している新規学卒者(令和4年3月に学校教育法に基づく高校、高専・短大、大学を卒業した者及び大学院修士課程を修了した者)の所定内給与額(基本給のほか超過労働給与額を除く諸手当を含んだもの。)である。

第10表 産業、規模別賃金の推移【宮崎県】

(単位：円)

種別		調査産業計			建設業			製造業			情報通信業			運輸業，郵便業		
		100人以上	30～99人	5～29人	100人以上	30～99人	5～29人	100人以上	30～99人	5～29人	100人以上	30～99人	5～29人	100人以上	30～99人	5～29人
現金給与総額	2年平均	306,019	271,217	224,793	411,231	467,661	297,172	293,722	257,046	207,874	194,751	429,428	292,705	281,726	311,110	326,510
	3年平均	292,417	279,316	242,697	434,791	462,522	303,226	292,821	278,816	234,228	375,680	532,881	303,489	307,729	304,820	333,242
	4年平均	305,746	285,809	237,590	443,027	407,465	297,535	335,183	283,497	239,696	471,993	617,594	276,053	255,854	307,630	302,727
	対前年増減率(%)	4.6	2.3	2.1	1.9	11.9	1.9	14.5	1.7	2.3	25.6	15.9	9.0	16.9	0.9	9.2
きまつて支給する	2年平均	253,865	227,446	197,922	342,774	373,101	253,162	240,439	218,720	185,821	180,771	321,488	261,347	240,975	276,611	295,071
	3年平均	247,673	233,619	207,142	323,267	366,706	259,356	247,760	231,444	210,274	299,890	394,349	274,189	264,574	267,564	284,611
	4年平均	256,305	236,277	205,615	328,852	322,192	256,053	268,513	237,246	220,668	373,095	445,055	264,229	236,169	274,979	251,953
	対前年増減率(%)	3.5	1.1	0.7	1.7	12.1	1.3	8.4	2.5	4.9	24.4	12.9	3.6	10.7	2.8	11.5
特別に支払われた	2年平均	52,154	43,771	26,871	68,457	94,560	44,010	53,283	38,326	22,053	13,980	107,940	31,358	40,751	34,499	31,439
	3年平均	44,744	45,697	35,555	111,524	95,816	43,870	45,061	47,372	23,954	75,790	138,532	29,300	43,155	37,256	48,631
	4年平均	49,441	49,532	31,975	114,175	85,273	41,482	66,670	46,251	19,028	98,898	172,539	11,824	19,685	32,651	50,774
	対前年増減率(%)	10.5	8.4	10.1	2.4	11.0	5.4	48.0	2.4	20.6	30.5	24.5	59.6	54.4	12.4	4.4

種別		卸売業，小売業			金融業，保険業			宿泊業，飲食サービス業			医療，福祉			サービス業（他に分類されないもの）		
		100人以上	30～99人	5～29人	100人以上	30～99人	5～29人	100人以上	30～99人	5～29人	100人以上	30～99人	5～29人	100人以上	30～99人	5～29人
現金給与総額	2年平均	236,745	201,881	199,534	421,141	364,387	358,620	162,353	116,725	97,561	363,696	290,619	192,153	168,615	205,454	285,822
	3年平均	202,835	196,654	219,514	420,357	354,914	395,476	162,420	107,298	104,510	313,712	276,416	206,763	175,087	208,392	279,462
	4年平均	188,635	182,318	236,988	378,241	433,785	291,134	-	111,904	121,095	315,987	293,013	221,792	184,691	195,543	212,124
	対前年増減率(%)	7.0	7.3	8.0	10.0	22.2	26.4	-	4.3	15.9	0.7	6.0	7.3	5.5	6.2	24.1
きまつて支給する	2年平均	211,865	173,416	182,310	268,345	298,256	293,178	160,275	110,813	94,970	298,928	236,199	170,476	155,595	175,808	246,734
	3年平均	181,420	175,739	191,759	270,221	299,553	296,704	162,420	105,824	101,626	270,052	235,855	178,090	161,489	179,087	231,418
	4年平均	166,399	162,693	205,129	296,911	368,825	249,157	-	109,304	118,080	276,518	242,174	189,689	168,714	172,475	187,676
	対前年増減率(%)	8.3	7.4	7.0	9.9	23.1	16.0	-	3.3	16.2	2.4	2.7	6.5	4.5	3.7	18.9
特別に支払われた	2年平均	24,880	28,465	17,224	152,796	66,131	65,442	2,078	5,912	2,591	64,768	54,420	21,677	13,020	29,646	39,088
	3年平均	21,415	20,915	27,755	150,136	55,361	98,772	0	1,474	2,884	43,660	40,561	28,673	13,598	29,305	48,044
	4年平均	22,236	19,625	31,859	81,330	64,960	41,977	-	2,600	3,015	39,469	50,839	32,103	15,977	23,068	24,448
	対前年増減率(%)	3.8	6.2	14.8	45.8	17.3	57.5	-	76.4	4.5	9.6	25.3	12.0	17.5	21.3	49.1

資料出所：宮崎県総合政策部統計調査課「毎月勤労統計調査地方調査」

対前年増減率については、(4年平均 - 3年平均)/3年平均 で計算

第11表 産業、性別賃金の推移（規模30人以上）【宮崎県】

種別		調査産業計			建設業			製造業			情報通信業			運輸業、郵便業		
		男 (円)	女 (円)	女/男 (%)	男 (円)	女 (円)	女/男 (%)	男 (円)	女 (円)	女/男 (%)	男 (円)	女 (円)	女/男 (%)	男 (円)	女 (円)	女/男 (%)
現金給与総額	30年平均	358,958	210,572	58.7	359,128	179,851	50.1	347,879	168,489	48.4	446,085	233,715	52.4	314,736	185,551	59.0
	令和 元年平均	353,740	211,844	59.9	500,853	159,626	31.9	347,063	177,579	51.2	397,481	203,269	51.1	302,280	204,877	67.8
	2年平均	356,738	219,540	61.5	496,849	263,976	53.1	343,455	182,439	53.1	415,403	213,339	51.4	324,528	189,585	58.4
	3年平均	361,030	210,107	58.2	496,888	305,232	61.4	353,054	183,624	52.0	529,494	291,385	55.0	329,411	184,411	56.0
	4年平均	364,478	218,162	59.9	445,635	303,562	68.1	369,847	208,411	56.4	603,066	365,690	60.6	303,427	183,353	60.4
きまつて支給する	30年平均	294,316	180,254	61.2	289,555	149,474	51.6	282,702	149,545	52.9	338,810	191,285	56.5	261,290	162,800	62.3
	令和 元年平均	299,529	180,628	60.3	469,783	142,094	30.2	282,064	153,817	54.5	311,970	178,477	57.2	259,350	175,292	67.6
	2年平均	296,181	184,635	62.3	400,382	204,876	51.2	280,413	158,799	56.6	318,502	185,791	58.3	285,302	166,619	58.4
	3年平均	298,977	181,349	60.7	390,123	235,910	60.5	292,135	160,878	55.1	398,637	234,518	58.8	287,188	160,035	55.7
	4年平均	297,973	187,098	62.8	346,557	233,756	67.5	296,512	177,864	60.0	450,987	285,401	63.3	274,343	163,944	59.8
特別に支払われた	30年平均	64,642	30,318	46.9	69,573	30,377	43.7	65,177	18,944	29.1	107,275	42,430	39.6	53,446	22,751	42.6
	令和 元年平均	54,211	31,216	57.6	31,070	17,532	56.4	64,999	23,762	36.6	85,511	24,792	29.0	42,930	29,585	68.9
	2年平均	60,557	34,905	57.6	96,467	59,100	61.3	63,042	23,640	37.5	96,901	27,548	28.4	39,226	22,966	58.5
	3年平均	62,053	28,758	46.3	106,765	69,322	64.9	60,919	22,746	37.3	130,857	56,867	43.5	42,223	24,376	57.7
	4年平均	66,505	31,064	46.7	99,078	69,806	70.5	73,335	30,547	41.7	152,079	80,289	52.8	29,084	19,409	66.7

種別		卸売業、小売業			金融業、保険業			宿泊業、飲食サービス業			医療、福祉			サービス業（他に分類されないもの）		
		男 (円)	女 (円)	女/男 (%)	男 (円)	女 (円)	女/男 (%)	男 (円)	女 (円)	女/男 (%)	男 (円)	女 (円)	女/男 (%)	男 (円)	女 (円)	女/男 (%)
現金給与総額	30年平均	271,430	124,375	45.8	597,532	316,859	53.0	159,610	90,623	56.8	447,858	271,927	60.7	230,042	127,508	55.4
	令和 元年平均	288,375	133,405	46.3	554,458	262,036	47.3	174,642	99,424	56.9	431,969	277,441	64.2	207,458	129,510	62.4
	2年平均	305,144	154,667	50.7	510,414	266,842	52.3	161,747	94,376	58.3	461,019	281,817	61.1	227,750	130,551	57.3
	3年平均	278,862	147,941	53.1	503,118	265,357	52.7	146,093	90,424	61.9	415,497	249,704	60.1	237,226	140,591	59.3
	4年平均	268,282	125,971	47.0	497,152	249,721	50.2	138,362	96,164	69.5	426,548	250,952	58.8	230,577	143,874	62.4
きまつて支給する	30年平均	235,779	116,742	49.5	454,289	254,644	56.1	149,686	87,166	58.2	378,541	228,754	60.4	205,992	122,430	59.4
	令和 元年平均	242,971	123,123	50.7	398,389	230,071	57.8	158,745	94,042	59.2	368,676	229,429	62.2	188,602	123,501	65.5
	2年平均	256,191	138,726	54.1	380,955	223,362	58.6	153,261	91,625	59.8	381,379	229,030	60.1	197,983	121,887	61.6
	3年平均	240,423	137,707	57.3	385,435	226,468	58.8	143,751	89,735	62.4	355,041	214,766	60.5	204,670	132,167	64.6
	4年平均	228,723	119,021	52.0	412,188	224,340	54.4	134,754	94,163	69.9	356,414	216,464	60.7	201,074	136,767	68.0
特別に支払われた	30年平均	35,651	7,633	21.4	143,243	62,215	43.4	9,924	3,457	34.8	69,317	43,173	62.3	24,050	5,078	21.1
	令和 元年平均	45,404	10,282	22.6	156,069	31,965	20.5	15,897	5,382	33.9	63,293	48,012	75.9	18,856	6,009	31.9
	2年平均	48,953	15,941	32.6	129,459	43,480	33.6	8,486	2,751	32.4	79,640	52,787	66.3	29,767	8,664	29.1
	3年平均	38,439	10,234	26.6	117,683	38,889	33.0	2,342	689	29.4	60,456	34,938	57.8	32,556	8,424	25.9
	4年平均	39,559	6,950	17.6	84,964	25,381	29.9	3,608	2,001	55.5	70,134	34,488	49.2	29,503	7,107	24.1

資料出所：宮崎県総合政策部統計調査課「毎月勤労統計調査地方調査」

第12表 宮崎県と全国との賃金比較（令和4年平均）

宮崎県と全国との賃金比較（産業別）

（規模5人以上）

種別 産業別	現金給与総額		
	宮崎 (A)	全国 (B)	格差 (A/B)
	円	円	%
調査産業計	267,624	325,817	82.1
建設業	332,261	431,562	77.0
製造業	298,493	391,169	76.3
情報通信業	475,449	498,722	95.3
運輸業，郵便業	293,640	362,988	80.9
卸売業，小売業	218,592	293,213	74.6
金融業，保険業	340,292	481,234	70.7
宿泊業，飲食 サービス業	117,977	128,899	91.5
医療，福祉	270,763	302,143	89.6
サービス業（他に分類 されないもの）	196,299	268,445	73.1

（規模30人以上）

種別 産業別	現金給与総額		
	宮崎 (A)	全国 (B)	格差 (A/B)
	円	円	%
調査産業計	294,246	379,732	77.5
建設業	417,257	526,411	79.3
製造業	315,780	423,220	74.6
情報通信業	538,582	524,981	102.6
運輸業，郵便業	288,624	378,902	76.2
卸売業，小売業	183,604	351,508	52.2
金融業，保険業	424,925	526,731	80.7
宿泊業，飲食 サービス業	111,904	163,300	68.5
医療，福祉	304,207	351,956	86.4
サービス業（他に分類 されないもの）	188,926	257,117	73.5

資料出所：厚生労働省政策統括官「毎月勤労統計調査年報-地方調査-」令和4年

第12表 宮崎県と全国との賃金比較

各都道府県、性別常用労働者1人平均月間現金給与総額(規模5人以上)

(調査産業計)

男									女								
令和2年			令和3年			令和4年			令和2年			令和3年			令和4年		
順位	都道府県	千円	順位	都道府県	千円	順位	都道府県	千円	順位	都道府県	千円	順位	都道府県	千円	順位	都道府県	千円
1	東京	501.6	1	東京	504.7	1	東京	523.9	1	東京	283.0	1	東京	291.3	1	東京	298.9
2	愛知	437.6	2	愛知	436.3	2	愛知	443.7	2	福井	229.5	2	福井	230.8	2	大阪	233.2
3	神奈川	429.9	3	大阪	424.1	3	大阪	430.7	3	徳島	226.5	3	徳島	230.6	3	福井	232.2
4	大阪	424.5	4	神奈川	422.2	4	神奈川	423.6	4	富山	222.7	4	大阪	225.1	4	山形	232.0
5	広島	403.6	5	広島	408.8	5	滋賀	414.3	5	高知	220.7	5	香川	222.0	5	岩手	228.7
6	茨城	401.8	6	茨城	407.8	6	広島	411.9	6	大阪	219.2	6	山形	221.9	6	香川	225.7
7	三重	397.6	7	三重	405.2	7	茨城	409.6	7	茨城	218.7	7	茨城	221.6	7	富山	223.3
8	兵庫	397.0	8	滋賀	399.1	8	栃木	406.6	8	岩手	218.6	8	富山	219.6	8	徳島	223.3
9	栃木	389.7	9	福井	395.2	9	三重	401.9	9	神奈川	217.8	9	岩手	219.1	9	広島	222.9
10	千葉	387.7	10	兵庫	394.9	10	福岡	398.1	10	鳥取	217.2	10	熊本	217.6	10	神奈川	220.9
11	滋賀	384.7	11	宮城	392.4	11	兵庫	398.0	11	愛知	216.6	11	神奈川	217.6	11	愛知	220.3
12	静岡	383.3	12	静岡	390.9	12	静岡	394.1	12	香川	215.5	12	石川	217.3	12	茨城	218.9
13	山梨	377.6	13	栃木	384.0	13	千葉	386.3	13	石川	215.3	13	島根	216.2	13	石川	217.5
14	長野	374.5	14	千葉	383.9	14	群馬	385.5	14	岡山	214.4	14	愛知	215.0	14	京都	215.9
15	福井	373.4	15	福岡	382.2	15	宮城	381.9	15	島根	213.9	15	広島	213.4	15	島根	215.7
16	山口	372.1	16	埼玉	379.6	16	岡山	381.3	16	広島	213.0	16	鳥取	213.4	16	群馬	215.5
17	岡山	371.1	17	徳島	378.9	17	福島	380.3	17	静岡	212.6	17	新潟	212.5	17	福岡	214.9
18	埼玉	369.1	18	山梨	378.1	18	山梨	380.2	18	新潟	211.8	18	岡山	211.8	18	鳥取	213.9
19	福岡	368.0	19	長野	376.5	19	京都	378.4	19	山形	211.5	19	宮城	211.8	19	高知	212.6
20	石川	367.9	20	山口	376.3	20	福井	378.2	20	福岡	211.0	20	高知	211.4	20	山口	212.5
21	香川	367.0	21	群馬	374.9	21	山口	378.0	21	熊本	210.6	21	長野	210.4	21	福島	212.4
22	岐阜	366.6	22	北海道	373.1	22	長野	377.9	22	長野	209.5	22	福島	210.1	22	栃木	212.1
23	北海道	366.3	23	石川	369.4	23	岐阜	375.0	23	群馬	207.9	23	静岡	209.7	23	長野	211.8
24	宮城	365.6	24	岡山	365.9	24	埼玉	374.6	24	宮城	207.0	24	和歌山	209.3	24	宮城	211.6
25	京都	361.4	25	岐阜	365.8	25	北海道	374.0	25	千葉	206.9	25	山口	209.3	25	秋田	211.6
26	徳島	360.7	26	京都	363.7	26	石川	373.6	26	栃木	203.8	26	群馬	209.1	26	熊本	211.4
27	群馬	360.6	27	香川	360.9	27	和歌山	370.6	27	福島	203.5	27	福岡	208.9	27	静岡	211.1
28	富山	359.1	28	富山	359.0	28	香川	370.1	28	鹿児島	203.4	28	秋田	208.5	28	岡山	210.5
29	福島	358.8	29	福島	358.6	29	富山	369.0	29	長崎	203.3	29	京都	206.6	29	山梨	210.3
30	新潟	351.7	30	和歌山	358.1	30	徳島	368.2	30	北海道	203.2	30	栃木	206.5	30	三重	209.4
31	奈良	350.6	31	新潟	357.9	31	愛媛	362.3	31	京都	203.0	31	山梨	206.0	31	新潟	209.1
32	長崎	348.2	32	愛媛	351.9	32	大分	358.8	32	秋田	202.9	32	北海道	204.5	32	奈良	208.4
33	和歌山	347.4	33	長崎	347.2	33	熊本	355.7	33	兵庫	202.6	33	青森	204.3	33	和歌山	208.2
34	熊本	346.4	34	熊本	346.2	34	新潟	353.6	34	沖縄	200.9	34	三重	204.1	34	兵庫	208.1
35	愛媛	345.5	35	島根	346.1	35	奈良	353.0	35	三重	200.5	35	兵庫	202.9	35	青森	207.8
36	大分	345.4	36	岩手	344.6	36	佐賀	351.0	36	山口	199.8	36	埼玉	202.5	36	北海道	207.3
37	島根	344.5	37	秋田	343.8	37	山形	346.6	37	山梨	198.3	37	愛媛	202.1	37	大分	206.7
38	岩手	336.9	38	大分	339.2	38	岩手	344.5	38	愛媛	198.2	38	鹿児島	200.9	38	沖縄	205.0
39	佐賀	327.3	39	奈良	336.6	39	島根	336.0	39	青森	197.0	39	長崎	200.4	39	埼玉	204.6
40	青森	327.0	40	佐賀	335.9	40	長崎	335.6	40	埼玉	196.2	40	沖縄	200.2	40	岐阜	204.6
41	宮崎	326.4	41	宮崎	335.8	41	高知	333.8	41	岐阜	195.8	41	千葉	199.8	41	宮崎	203.3
42	秋田	325.5	42	鹿児島	335.2	42	秋田	331.5	42	佐賀	195.6	42	大分	197.9	42	愛媛	202.8
43	山形	325.0	43	山形	334.1	43	宮崎	331.5	43	和歌山	195.1	43	宮崎	197.4	43	千葉	201.1
44	鹿児島	323.3	44	青森	327.1	44	鹿児島	330.9	44	大分	194.9	44	滋賀	196.2	44	長崎	200.3
45	高知	320.7	45	高知	325.1	45	鳥取	327.8	45	宮崎	194.6	45	佐賀	191.2	45	滋賀	196.3
46	鳥取	316.7	46	鳥取	320.6	46	青森	326.6	46	滋賀	194.3	46	岐阜	189.5	46	鹿児島	195.1
47	沖縄	314.4	47	沖縄	302.3	47	沖縄	300.0	47	奈良	190.7	47	奈良	186.0	47	佐賀	192.4

資料出所：厚生労働省政策統括官「毎月勤労統計調査年報-地方調査-」令和4年

第12表 宮崎県と全国との賃金比較

各都道府県、性別常用労働者1人平均月間現金給与総額(規模30人以上)

(調査産業計)

男									女								
令和2年			令和3年			令和4年			令和2年			令和3年			令和4年		
順位	都道府県	千円	順位	都道府県	千円	順位	都道府県	千円	順位	都道府県	千円	順位	都道府県	千円	順位	都道府県	千円
1	東京	547.5	1	東京	549.1	1	東京	577.3	1	東京	323.3	1	東京	334.0	1	東京	346.5
2	神奈川	481.0	2	愛知	473.2	2	愛知	485.0	2	徳島	253.2	2	徳島	263.1	2	大阪	269.9
3	愛知	477.0	3	大阪	468.5	3	大阪	479.5	3	富山	252.2	3	大阪	258.2	3	徳島	264.7
4	大阪	469.3	4	神奈川	468.3	4	神奈川	463.9	4	高知	251.5	4	福井	257.6	4	福井	262.3
5	三重	435.6	5	茨城	444.7	5	滋賀	453.4	5	神奈川	249.5	5	富山	251.4	5	富山	261.5
6	茨城	433.9	6	広島	438.6	6	茨城	450.9	6	大阪	249.4	6	山形	249.4	6	山形	259.0
7	広島	430.6	7	三重	436.9	7	広島	448.3	7	福井	249.0	7	島根	248.0	7	京都	253.9
8	兵庫	429.9	8	兵庫	430.3	8	栃木	444.7	8	愛知	247.5	8	神奈川	247.5	8	香川	253.7
9	栃木	424.5	9	静岡	428.2	9	兵庫	437.2	9	福岡	247.2	9	京都	247.1	9	愛知	251.5
10	滋賀	421.1	10	徳賀	428.0	10	徳島	432.7	10	岡山	246.8	10	愛知	246.1	10	神奈川	251.0
11	静岡	419.2	11	徳島	427.1	11	三重	431.0	11	茨城	246.7	11	岡山	245.7	11	高知	250.3
12	千葉	415.5	12	栃木	425.5	12	静岡	429.6	12	石川	246.0	12	山口	243.7	12	島根	249.0
13	福井	414.7	13	福井	424.5	13	福岡	428.6	13	島根	244.8	13	高知	243.5	13	岩手	248.5
14	山梨	413.7	14	長野	417.4	14	京都	427.7	14	広島	242.1	14	広島	243.4	14	石川	248.1
15	長野	410.7	15	千葉	417.1	15	山梨	426.9	15	香川	241.5	15	福岡	242.0	15	広島	246.4
16	福岡	409.1	16	山梨	415.5	16	福井	424.4	16	山形	241.1	16	石川	242.0	16	静岡	246.0
17	宮城	407.9	17	山口	414.5	17	山口	421.7	17	鳥取	240.9	17	鳥取	241.2	17	長野	245.2
18	石川	406.2	18	宮城	412.6	18	長野	419.8	18	京都	239.9	18	兵庫	240.5	18	岡山	244.8
19	京都	405.2	19	福岡	410.8	19	群馬	415.8	19	長野	238.0	19	茨城	239.1	19	山口	244.6
20	岐阜	403.0	20	京都	409.8	20	千葉	415.1	20	静岡	237.3	20	熊本	239.0	20	群馬	244.2
21	岡山	400.9	21	石川	406.2	21	岐阜	412.0	21	北海道	237.1	21	香川	238.5	21	福岡	243.7
22	北海道	398.4	22	岐阜	401.7	22	石川	411.2	22	福島	236.2	22	岩手	238.1	22	福島	241.9
23	香川	398.2	23	群馬	400.9	23	福島	410.4	23	三重	233.8	23	和歌山	238.0	23	奈良	241.6
24	長崎	395.4	24	埼玉	400.7	24	岡山	410.1	24	岩手	233.2	24	長野	237.6	24	鳥取	240.8
25	徳島	394.9	25	北海道	391.7	25	香川	404.4	25	長崎	230.8	25	静岡	236.2	25	山梨	240.6
26	福島	394.7	26	福島	391.4	26	富山	403.5	26	栃木	230.8	26	福島	236.1	26	栃木	240.4
27	埼玉	394.1	27	岡山	391.2	27	宮城	401.1	27	鹿児島	230.6	27	山梨	233.1	27	兵庫	239.7
28	富山	394.1	28	富山	391.2	28	埼玉	399.0	28	宮城	230.2	28	大分	230.7	28	熊本	239.7
29	山口	391.5	29	熊本	391.0	29	北海道	398.2	29	群馬	229.5	29	栃木	230.6	29	大分	239.2
30	大分	388.2	30	和歌山	389.1	30	和歌山	395.7	30	山口	227.9	30	新潟	230.0	30	茨城	238.2
31	群馬	386.5	31	島根	387.9	31	熊本	392.7	31	新潟	227.7	31	北海道	229.8	31	和歌山	238.0
32	和歌山	378.7	32	長崎	387.4	32	奈良	389.3	32	兵庫	227.4	32	三重	229.0	32	岐阜	236.7
33	奈良	378.5	33	新潟	384.8	33	大分	388.8	33	熊本	227.3	33	鹿児島	227.5	33	北海道	235.2
34	新潟	377.7	34	香川	380.4	34	山形	386.0	34	和歌山	225.5	34	群馬	227.3	34	秋田	231.7
35	島根	377.4	35	奈良	380.0	35	島根	383.2	35	千葉	225.2	35	岐阜	226.1	35	三重	231.7
36	熊本	376.6	36	愛媛	377.8	36	佐賀	382.9	36	秋田	224.6	36	秋田	225.1	36	新潟	228.9
37	愛媛	371.2	37	大分	377.5	37	新潟	380.7	37	奈良	224.0	37	愛媛	224.6	37	滋賀	228.6
38	岩手	368.6	38	岩手	375.8	38	愛媛	375.9	38	沖縄	223.6	38	千葉	223.4	38	千葉	227.4
39	高知	363.9	39	山形	372.0	39	岩手	372.2	39	大分	223.5	39	滋賀	223.1	39	鹿児島	225.4
40	鹿児島	358.7	40	青森	364.3	40	長崎	365.3	40	滋賀	223.0	40	長崎	221.8	40	宮城	224.4
41	宮崎	356.7	41	宮崎	361.0	41	宮崎	364.5	41	岐阜	222.5	41	宮城	221.5	41	青森	222.9
42	佐賀	353.7	42	秋田	359.8	42	高知	359.4	42	愛媛	220.1	42	沖縄	220.7	42	埼玉	221.1
43	山形	349.6	43	高知	358.5	43	鹿児島	358.2	43	宮崎	219.5	43	奈良	220.2	43	愛媛	220.0
44	沖縄	349.4	44	鹿児島	355.0	44	鳥取	356.7	44	埼玉	217.1	44	埼玉	219.7	44	長崎	218.5
45	鳥取	347.0	45	佐賀	350.3	45	秋田	353.7	45	佐賀	216.1	45	青森	214.5	45	宮崎	218.2
46	秋田	344.7	46	鳥取	345.6	46	青森	349.9	46	山梨	212.6	46	宮崎	210.1	46	沖縄	216.1
47	青森	341.3	47	沖縄	328.5	47	沖縄	318.4	47	青森	204.6	47	佐賀	208.2	47	佐賀	215.1

資料出所：厚生労働省政策統括官「毎月勤労統計調査年報-地方調査-」令和4年

第13表 都道府県、産業別1人平均月間現金給与額（令和4年平均）

（事業所規模30人以上）

都道府県	調査産業計			
	現金給与総額	きまって支給する給与	所定内給与	特別に支払われた給与
	円	円	円	円
全 国	379,732	303,496	278,687	76,236
北海道	320,831	263,891	243,842	56,940
青森	285,051	238,532	220,098	46,519
岩手	313,844	258,306	235,333	55,538
宮城	318,134	263,116	240,400	55,018
秋田	292,987	240,906	222,801	52,081
山形	323,676	264,354	242,540	59,322
福島	336,324	273,784	249,641	62,540
茨城	358,579	288,224	264,477	70,355
栃木	361,034	293,296	265,608	67,738
群馬	345,162	282,132	258,179	63,030
埼玉	309,922	257,884	237,571	52,038
千葉	324,334	268,932	248,962	55,402
東京都	481,344	374,089	345,861	107,255
神奈川県	367,190	294,781	272,100	72,409
新潟	310,403	256,491	237,780	53,912
富山	341,171	278,293	255,492	62,878
石川	332,002	268,383	245,874	63,619
福井	350,095	283,214	259,679	66,881
山梨	341,276	273,239	247,301	68,037
長野	340,620	274,609	250,981	66,011
岐阜	334,261	271,135	248,859	63,126
静岡県	352,206	283,701	258,698	68,505
愛知県	395,848	309,016	280,116	86,832
三重	348,728	284,346	254,039	64,382
滋賀	356,084	281,380	256,020	74,704
京都	346,517	276,928	255,157	69,589
大阪	383,871	304,354	280,711	79,517
兵庫	344,540	276,890	252,840	67,650
奈良	312,919	256,714	239,675	56,205
和歌山	325,130	263,698	240,520	61,432
鳥取	298,345	247,058	228,090	51,287
島根	322,870	263,196	238,508	59,674
岡山	335,375	270,452	247,586	64,923
広島	358,876	286,995	261,287	71,881
山口	344,272	275,131	249,632	69,141
徳島	353,415	283,895	263,117	69,520
香川	335,321	272,655	249,380	62,666
愛媛	303,439	252,292	231,710	51,147
高知	302,291	253,055	238,951	49,236
福岡	340,876	274,978	255,913	65,898
佐賀	300,160	247,337	229,208	52,823
長崎	293,076	243,289	224,663	49,787
熊本	316,284	261,567	241,238	54,717
大分	317,356	262,270	239,385	55,086
宮崎	294,246	244,753	225,617	49,493
鹿児島	290,156	244,261	225,832	45,895
沖縄	269,165	231,297	214,534	37,868

資料出所：厚生労働省政策統括官「毎月勤労統計調査年報-地方調査-」令和4年

第13表 都道府県、産業別1人平均月間現金給与額（令和4年平均）

（事業所規模30人以上）

都道府県	鉱業，採石業，砂利採取業			建設業			製造業		
	現金給与 総額	きま つて 支給 する 給与	所定 内 給与	現金給与 総額	きま つて 支給 する 給与	所定 内 給与	現金給与 総額	きま つて 支給 する 給与	所定 内 給与
全 国	円	円	円	円	円	円	円	円	円
全 国	552,277	410,482	375,900	526,411	398,399	360,231	423,220	328,444	293,305
北海道	469,475	357,058	289,957	425,189	352,301	317,994	323,223	263,285	236,320
青 森	x	x	x	330,025	285,940	253,874	301,360	245,446	219,663
岩 手	x	x	x	389,715	320,312	290,918	317,855	255,612	227,654
宮 城	x	x	x	450,732	357,501	321,874	341,730	274,777	243,624
秋 田	x	x	x	337,443	290,388	260,482	316,705	248,173	223,883
山 形	x	x	x	377,892	313,766	284,968	339,885	272,938	244,297
福 島	x	x	x	395,091	322,796	294,947	386,730	299,775	266,233
茨 城	x	x	x	501,252	389,446	340,724	413,006	322,101	286,373
栃 木	x	x	x	461,030	376,445	350,568	450,545	351,017	307,885
群 馬	x	x	x	483,865	383,396	346,154	379,982	302,678	270,398
埼 玉	x	x	x	519,691	406,319	355,834	391,915	314,340	284,379
千 葉	x	x	x	477,327	388,605	358,660	411,135	323,047	288,317
東 京	774,705	594,183	551,992	632,938	465,705	425,226	554,095	415,209	387,471
神奈川	x	x	x	537,368	414,859	368,001	469,668	363,412	324,867
新 潟	x	x	x	396,723	329,787	311,910	348,078	278,402	252,858
富 山	x	x	x	300,540	250,217	231,030	379,290	304,448	275,363
石 川	x	x	x	493,187	358,582	315,922	373,352	294,872	263,450
福 井	x	x	x	439,572	406,546	377,367	376,377	300,820	270,901
山 梨	x	x	x	426,089	347,350	258,204	418,630	307,913	276,412
長 野	x	x	x	455,059	348,954	317,515	393,175	303,742	274,551
岐 阜	x	x	x	468,815	371,255	340,854	371,653	295,837	263,937
静 岡	x	x	x	415,830	327,647	306,010	426,285	328,258	294,581
愛 知	x	x	x	508,044	386,874	344,039	485,738	364,566	320,987
三 重	x	x	x	380,300	304,838	274,062	434,885	340,859	294,955
滋 賀	x	x	x	500,095	371,604	343,838	456,202	341,569	302,719
京 都	x	x	x	541,438	413,110	379,312	445,851	343,006	309,587
大 阪	x	x	x	576,523	421,908	374,351	431,342	337,566	306,599
兵 庫	x	x	x	570,949	439,693	376,087	414,807	320,320	286,066
奈 良	x	x	x	425,885	375,776	345,892	374,499	300,791	274,367
和歌山	x	x	x	388,944	317,057	287,548	408,368	313,424	278,149
鳥 取	x	x	x	400,498	310,929	284,978	308,828	252,556	228,638
鳥 根	x	x	x	372,199	310,159	279,168	358,562	286,205	256,327
岡 山	x	x	x	446,536	358,043	322,298	386,495	304,605	270,883
広 島	x	x	x	605,438	444,773	396,126	429,848	330,955	289,738
山 口	x	x	x	469,873	355,004	308,181	428,594	326,913	285,247
徳 島	x	x	x	437,999	335,476	298,568	434,891	315,735	286,978
香 川	x	x	x	517,130	413,712	378,569	359,821	286,142	253,980
愛 媛	x	x	x	385,269	315,256	286,804	375,053	300,278	267,969
高 知	x	x	x	351,550	299,736	281,820	313,795	256,487	237,144
福 岡	x	x	x	410,661	336,820	306,201	377,616	290,495	258,678
佐 賀	x	x	x	481,652	338,831	321,478	343,195	268,664	238,403
長 崎	x	x	x	325,736	269,466	244,409	368,090	294,467	261,673
熊 本	x	x	x	440,842	345,314	300,468	359,599	284,971	250,033
大 分	x	x	x	408,191	330,621	294,670	373,535	293,276	255,307
宮 崎	x	x	x	417,257	324,026	297,012	315,780	256,775	227,669
鹿 児 島	x	x	x	397,534	317,165	293,256	320,645	261,202	225,914
沖 縄	x	x	x	379,434	320,512	291,863	245,663	215,532	193,815

資料出所：厚生労働省政策統括官「毎月勤労統計調査年報-地方調査-」令和4年

第13表 都道府県、産業別1人平均月間現金給与額（令和4年平均）

（事業所規模30人以上）

都道府県	電気・ガス・熱供給・水道業			情報通信業			運輸業，郵便業		
	現金給与 総額	きま つて 支給 する 給与	所定 内 給与	現金給与 総額	きま つて 支給 する 給与	所定 内 給与	現金給与 総額	きま つて 支給 する 給与	所定 内 給与
全 国	円	円	円	円	円	円	円	円	円
北海道	521,771	399,494	346,759	479,328	382,430	351,863	377,495	298,559	251,910
青 森	507,856	392,575	351,343	351,913	286,582	261,501	287,753	248,195	210,229
岩 手	469,707	371,011	334,468	439,944	346,111	314,761	333,609	291,891	240,515
宮 城	670,710	513,666	459,919	403,905	316,981	273,674	277,649	249,966	213,075
秋 田	x	x	x	444,847	348,036	320,992	358,287	297,073	250,219
山 形	597,219	459,259	408,508	442,750	349,690	323,392	300,140	253,741	208,327
福 島	x	x	x	292,360	248,134	234,847	288,935	246,639	191,910
茨 城	565,869	465,350	392,770	402,026	309,341	274,174	309,527	277,125	234,639
栃 木	541,854	504,365	422,980	566,463	401,212	368,155	327,031	284,242	244,418
群 馬	492,458	382,872	358,947	358,368	280,105	258,143	399,615	329,814	276,544
埼 玉	527,668	428,472	385,352	405,511	321,671	301,216	223,453	199,700	173,187
千 葉	544,957	440,575	393,670	546,852	421,336	383,160	336,198	286,438	257,602
東 京	626,642	488,396	429,073	559,311	424,280	386,920	446,144	367,231	317,474
神奈川	556,201	443,007	389,241	564,280	406,730	372,384	349,616	290,729	252,655
新 潟	x	x	x	397,391	306,423	278,498	258,600	232,311	203,794
富 山	557,312	441,365	366,503	505,425	373,056	336,108	298,294	272,036	246,535
石 川	523,172	418,461	346,281	470,889	360,220	327,764	347,153	303,169	273,540
福 井	604,025	474,139	388,418	518,872	363,352	339,443	358,612	312,263	266,779
山 梨	588,227	574,403	498,169	448,274	351,961	330,271	366,808	319,412	275,549
長 野	532,305	425,340	361,156	481,513	368,043	332,718	269,053	233,759	199,863
岐 阜	534,792	418,027	358,423	407,083	324,695	291,994	291,174	255,124	219,464
静 岡	548,148	435,614	377,380	403,332	328,642	309,084	266,298	232,284	191,734
愛 知	659,990	493,067	434,924	493,634	368,283	331,730	400,608	327,629	280,567
三 重	563,440	443,748	356,308	413,277	328,968	303,175	449,149	376,736	300,940
滋 賀	582,817	427,415	381,983	443,777	330,825	313,565	294,778	268,484	243,208
京 都	489,460	373,960	339,995	458,818	328,245	308,564	296,745	259,804	216,442
大 阪	656,269	471,668	419,717	465,745	369,778	340,715	461,839	367,309	321,136
兵 庫	598,211	438,267	374,666	501,162	365,404	337,282	341,639	289,816	249,297
奈 良	551,590	402,091	367,132	x	x	x	394,293	324,454	276,059
和歌山	575,608	427,715	383,158	427,669	318,616	295,807	298,393	270,504	228,442
鳥 取	535,312	423,627	373,031	344,044	275,778	258,840	311,263	262,837	220,938
島 根	607,965	483,940	395,489	400,113	302,745	268,616	355,254	301,937	249,386
岡 山	585,474	464,331	385,752	482,953	338,919	306,256	328,744	287,538	248,765
広 島	627,862	489,018	408,751	493,396	374,242	339,717	350,454	276,807	223,929
山 口	577,019	449,807	405,745	413,185	333,915	299,842	329,245	278,354	239,720
徳 島	x	x	x	649,386	499,540	481,178	337,206	282,298	240,049
香 川	x	x	x	566,987	414,165	363,723	303,952	273,560	222,551
愛 媛	519,363	402,978	363,641	379,143	298,133	269,183	320,438	282,236	237,241
高 知	567,018	444,686	386,524	398,477	293,537	270,093	292,743	257,044	221,007
福 岡	655,937	516,399	468,132	511,783	393,995	360,889	343,149	276,808	244,934
佐 賀	567,970	438,338	382,328	488,984	391,836	358,344	234,222	215,393	192,837
長 崎	566,454	444,922	390,077	374,650	297,373	274,790	287,881	243,091	200,928
熊 本	576,462	451,034	386,770	521,705	369,047	334,172	275,713	256,126	218,427
大 分	576,712	454,247	403,397	443,135	324,446	294,438	341,325	275,277	226,273
宮 崎	497,466	377,533	350,537	538,582	406,005	362,254	288,624	260,732	216,158
鹿児島	576,278	450,070	379,308	485,707	367,802	337,503	281,261	249,934	205,794
沖 縄	616,179	480,614	423,913	288,431	248,848	226,467	248,727	219,604	191,617

資料出所：厚生労働省政策統括官「毎月勤労統計調査年報-地方調査-」令和4年

第13表 都道府県、産業別1人平均月間現金給与額(令和4年平均)

(事業所規模30人以上)

都道府県	卸売業,小売業			金融業,保険業			不動産業,物品賃貸業		
	現金給与総額	きまってる支給する給与	所定内給与	現金給与総額	きまってる支給する給与	所定内給与	現金給与総額	きまってる支給する給与	所定内給与
全国	円	円	円	円	円	円	円	円	円
北海道	251,767	208,420	200,797	426,731	323,965	301,942	321,654	259,142	242,403
青森	195,127	168,561	160,503	378,671	296,733	271,792	226,048	203,679	197,891
岩手	205,757	179,665	169,732	489,886	410,309	403,206	209,561	185,257	175,171
宮城	298,753	242,134	229,722	503,940	368,483	336,650	296,098	251,156	227,783
秋田	180,079	159,905	153,749	301,939	246,124	228,645	x	x	x
山形	219,759	189,609	179,803	351,741	287,129	276,680	215,435	189,209	184,490
福島	240,875	207,397	197,223	387,326	308,321	289,784	x	x	x
茨城	216,025	189,600	182,597	425,050	324,417	302,413	347,830	268,919	253,024
栃木	215,856	194,568	185,785	412,119	322,499	300,622	220,580	200,612	192,036
群馬	249,316	209,802	200,851	489,795	369,326	344,505	x	x	x
埼玉	234,567	197,416	185,396	343,368	273,393	252,309	313,163	257,772	236,482
千葉	221,866	189,571	179,016	401,158	315,592	291,105	396,062	334,497	315,650
東京	523,694	394,024	369,699	652,102	481,074	440,547	534,826	403,106	373,053
神奈川	270,874	223,016	211,446	447,902	332,499	299,777	425,464	319,686	294,801
新潟	223,568	190,400	181,575	383,629	308,237	295,081	222,498	195,570	191,738
富山	245,845	214,541	203,816	353,076	291,125	278,288	279,261	221,101	204,247
石川	251,660	207,853	197,423	490,863	365,018	328,721	326,694	300,226	261,148
福井	223,730	192,938	185,088	457,501	337,273	322,265	308,160	259,379	250,011
山梨	186,554	162,189	154,296	435,277	323,221	296,351	x	x	x
長野	236,965	202,084	188,735	448,662	338,887	320,684	257,786	221,754	205,263
岐阜	274,516	227,923	220,493	430,632	318,841	295,947	405,061	338,028	330,579
静岡	231,233	198,711	188,226	439,321	334,886	315,103	337,660	271,390	259,393
愛知	325,180	254,754	241,080	467,172	357,967	341,515	335,283	272,492	255,980
三重	203,655	182,534	173,679	419,259	323,155	306,529	x	x	x
滋賀	163,176	145,019	138,700	394,019	305,786	295,601	x	x	x
京都	275,853	223,802	212,720	582,875	421,217	393,128	269,719	219,474	204,528
大阪	370,537	286,571	271,643	452,985	341,361	313,785	443,158	340,715	311,057
兵庫	287,724	234,734	220,846	430,829	325,304	311,692	238,149	208,079	198,042
奈良	190,417	162,540	155,571	409,396	304,911	272,100	262,367	206,165	196,337
和歌山	183,153	162,049	153,198	366,300	278,617	266,012	256,146	216,050	207,355
鳥取	210,702	184,591	175,807	295,336	245,676	236,876	x	x	x
島根	229,985	196,432	187,648	399,065	308,557	288,719	265,366	234,787	227,552
岡山	245,921	206,727	196,979	436,353	327,982	302,442	331,024	279,308	255,043
広島	284,839	234,313	222,973	531,245	382,214	353,149	442,205	337,914	327,460
山口	203,671	181,003	172,200	431,767	332,258	311,053	395,694	309,757	277,491
徳島	216,223	187,908	175,401	470,742	356,591	327,361	x	x	x
香川	249,900	209,346	197,376	497,746	382,018	361,652	222,707	188,412	178,031
愛媛	211,856	185,777	176,665	384,096	300,299	284,826	264,613	226,117	217,057
高知	217,211	185,544	178,317	437,158	334,838	321,590	258,736	214,042	192,782
福岡	299,002	241,421	230,124	502,644	365,577	347,027	298,313	244,027	233,359
佐賀	164,052	145,208	137,135	x	x	x	x	x	x
長崎	208,896	179,626	172,236	368,203	292,795	268,460	215,061	192,390	187,033
熊本	219,806	191,757	183,374	384,502	295,234	279,973	127,624	120,153	111,826
大分	195,635	174,248	162,332	310,252	246,695	235,763	345,553	256,962	246,666
宮崎	183,604	163,448	153,604	424,925	357,354	340,146	292,053	238,383	224,539
鹿児島	223,166	187,868	180,912	462,427	352,223	325,528	315,323	261,787	247,929
沖縄	226,083	192,030	182,582	323,657	249,698	237,043	286,144	239,284	221,251

資料出所：厚生労働省政策統括官「毎月勤労統計調査年報-地方調査-」令和4年

第13表 都道府県、産業別1人平均月間現金給与額（令和4年平均）

（事業所規模30人以上）

都道府県	宿泊業，飲食サービス業			教育，学習支援業			医療，福祉		
	現金給与 総額	きま つて 支給 する 給与	所定 内 給与	現金給与 総額	きま つて 支給 する 給与	所定 内 給与	現金給与 総額	きま つて 支給 する 給与	所定 内 給与
全 国	円	円	円	円	円	円	円	円	円
北海道	130,327	123,177	114,405	392,170	305,594	298,922	376,326	314,120	291,477
青 森	140,203	128,370	123,541	414,678	315,690	312,790	313,909	268,762	253,622
岩 手	125,699	121,488	114,369	461,484	345,226	342,465	359,980	291,580	264,233
宮 城	134,701	126,776	119,492	469,137	361,132	356,226	320,466	274,709	257,440
秋 田	125,504	121,589	114,070	481,885	364,991	361,469	312,263	256,206	240,463
山 形	120,089	114,041	108,678	487,690	364,321	361,085	340,110	280,331	259,775
福 島	152,537	143,608	133,390	498,685	376,694	370,751	345,870	291,772	277,778
茨 城	119,567	115,582	109,712	519,286	393,633	386,621	326,296	274,321	258,663
栃 木	129,038	124,159	118,389	472,427	354,705	347,308	326,523	284,570	265,806
群 馬	135,044	127,415	119,915	431,271	330,064	326,224	336,223	292,763	276,282
埼 玉	117,046	108,895	104,682	417,846	321,773	319,360	347,032	300,516	284,163
千 葉	121,411	115,575	110,066	437,437	334,357	329,522	353,301	299,679	283,825
東 京	239,130	218,391	207,866	477,936	359,844	351,485	367,410	306,727	288,343
神奈川	154,848	143,758	134,739	393,373	316,473	310,464	343,138	289,544	272,862
新 潟	141,162	132,235	123,386	440,397	350,274	344,987	338,637	279,187	260,182
富 山	143,711	134,331	125,879	473,384	355,762	332,962	344,428	282,199	264,727
石 川	140,173	134,754	131,258	370,867	284,022	265,193	315,822	267,661	250,356
福 井	115,547	110,472	105,543	438,739	335,330	331,561	370,194	292,614	269,135
山 梨	152,205	143,812	134,036	453,148	341,667	334,681	367,234	309,253	275,892
長 野	145,387	136,057	125,344	376,357	299,468	271,368	354,565	293,970	273,278
岐 阜	123,897	117,686	111,464	375,749	285,707	279,607	362,969	295,828	277,092
静 岡	160,137	149,198	139,545	427,731	324,197	320,472	357,588	301,287	275,993
愛 知	127,316	115,009	108,683	424,313	325,351	319,273	337,477	278,325	260,708
三 重	135,943	124,812	114,500	402,050	309,886	307,589	314,579	268,805	251,799
滋 賀	121,785	113,438	107,377	424,407	326,695	323,008	313,315	265,882	246,806
京 都	127,966	118,162	110,343	428,804	329,415	324,146	335,258	284,975	253,706
大 阪	171,774	151,616	145,845	465,282	356,401	343,363	341,731	288,380	267,717
兵 庫	140,184	132,653	128,733	301,359	248,098	243,791	361,425	295,545	270,710
奈 良	114,454	106,704	99,499	481,175	364,848	361,743	323,479	268,957	254,260
和歌山	148,704	144,028	133,253	446,650	352,863	343,137	357,416	285,025	262,743
鳥 取	139,281	133,750	129,385	364,618	288,554	278,444	330,998	273,083	251,613
島 根	130,814	123,426	114,809	338,328	270,090	267,538	332,709	265,698	244,166
岡 山	113,616	105,670	101,611	386,510	295,340	291,859	350,872	281,312	263,600
広 島	93,849	85,997	81,686	401,749	310,071	306,352	368,404	310,943	297,408
山 口	128,241	119,585	113,292	411,058	313,956	305,749	320,244	264,797	247,076
徳 島	133,950	127,802	122,124	467,371	368,356	360,998	322,438	282,800	264,540
香 川	95,141	91,446	88,358	466,772	350,890	346,812	334,509	276,731	257,493
愛 媛	107,397	103,204	95,092	421,899	321,306	315,390	323,304	270,760	254,870
高 知	102,622	99,047	94,762	377,808	293,923	291,330	332,483	284,640	268,980
福 岡	134,475	124,769	120,736	492,387	363,302	358,113	323,535	272,958	259,475
佐 賀	105,623	101,714	95,857	425,503	324,994	316,464	291,589	259,743	250,801
長 崎	134,855	128,857	119,928	333,287	273,721	269,624	283,943	238,475	227,739
熊 本	129,945	121,868	115,286	344,607	270,319	266,691	339,909	286,611	270,560
大 分	140,177	134,894	127,356	393,880	307,561	305,340	334,235	286,991	268,709
宮 崎	111,904	109,304	104,522	438,221	332,514	330,320	304,207	258,908	240,892
鹿児島	137,703	130,898	120,780	295,679	238,788	233,329	301,748	261,525	249,964
沖 縄	159,659	149,783	140,680	224,497	194,989	183,753	341,539	286,904	268,398

資料出所：厚生労働省政策統括官「毎月勤労統計調査年報-地方調査-」令和4年

第13表 都道府県、産業別1人平均月間現金給与額（令和4年平均）

（事業所規模30人以上）

都道府県	複合サービス事業			サービス業（他に分類されないもの）		
	現金給与 総額	きま つて 支給 する 給与	所 定 内 給 与	現金給与 総額	きま つて 支給 する 給与	所 定 内 給 与
	円	円	円	円	円	円
全 国	363,910	293,356	268,827	257,117	225,789	206,770
北海道	373,992	290,784	271,840	203,159	185,449	172,899
青 森	283,186	236,790	217,481	204,730	180,916	163,779
岩 手	400,489	309,519	276,996	197,257	184,392	170,398
宮 城	380,509	309,448	284,204	199,411	182,172	167,737
秋 田	x	x	x	200,812	188,731	172,728
山 形	337,478	276,643	255,175	201,106	183,792	169,169
福 島	389,535	302,380	281,076	215,319	193,037	175,605
茨 城	327,248	273,132	246,301	237,024	207,537	190,487
栃 木	334,131	276,319	256,664	232,235	208,026	188,174
群 馬	348,572	284,291	268,152	260,163	231,515	207,198
埼 玉	346,107	281,292	255,140	226,430	203,731	183,211
千 葉	327,926	272,953	253,857	249,100	218,077	193,958
東 京	430,275	335,306	305,211	318,312	274,887	251,394
神奈川	377,226	302,480	279,849	256,738	222,679	207,495
新 潟	348,970	287,147	264,405	180,919	162,322	150,547
富 山	350,038	287,426	261,755	216,151	189,380	174,522
石 川	406,410	311,193	297,708	249,251	215,872	198,112
福 井	347,719	279,354	252,246	266,250	224,248	204,857
山 梨	373,529	308,038	292,696	213,878	199,286	180,290
長 野	359,355	294,854	269,447	220,294	199,284	182,609
岐 阜	358,896	287,467	261,690	210,633	197,328	173,152
静 岡	363,775	293,282	266,875	235,564	215,040	191,588
愛 知	346,518	275,318	246,144	248,778	222,877	202,934
三 重	x	x	x	222,405	193,837	174,664
滋 賀	377,345	302,306	262,852	259,749	230,073	200,546
京 都	364,658	291,178	269,482	266,281	212,481	199,268
大 阪	389,386	308,412	282,762	255,252	217,765	200,846
兵 庫	377,944	281,807	271,563	249,286	218,289	198,501
奈 良	357,121	290,599	266,928	230,251	197,743	184,776
和歌山	366,220	296,441	277,698	198,392	172,977	158,947
鳥 取	x	x	x	207,523	180,114	168,292
島 根	x	x	x	241,514	221,101	181,543
岡 山	380,800	309,674	279,969	236,199	205,321	185,601
広 島	370,750	296,751	281,205	241,756	221,216	194,440
山 口	x	x	x	261,993	221,416	202,617
徳 島	384,497	299,945	279,906	200,236	181,168	163,527
香 川	x	x	x	186,962	171,788	154,524
愛 媛	339,271	278,057	259,387	193,777	174,939	159,269
高 知	380,369	305,708	291,448	215,148	185,571	173,386
福 岡	378,659	307,944	282,053	227,287	202,473	183,532
佐 賀	378,970	295,808	277,324	177,208	165,708	151,800
長 崎	351,757	284,656	263,186	228,263	204,870	186,069
熊 本	369,820	296,568	279,298	220,469	198,205	181,028
大 分	340,507	280,316	256,320	205,824	186,671	168,687
宮 崎	313,554	250,165	236,834	188,926	170,182	156,757
鹿 児 島	302,740	258,262	241,527	217,612	200,469	178,602
沖 縄	x	x	x	204,177	188,211	173,018

資料出所：厚生労働省政策統括官「毎月勤労統計調査年報-地方調査-」令和4年

第14表 都道府県、産業別1人平均月間実労働時間数及び出勤日数
(令和4年平均)

(事業所規模30人以上)

都道府県	調査産業計			
	総実労働時間	所定内労働時間	所定外労働時間	出勤日数
全 国	時間 143.2	時間 131.0	時間 12.2	17.9
北海道	141.2	131.0	10.2	18.3
青森	147.3	136.8	10.5	19.1
岩手	147.7	135.8	11.9	19.0
宮城	146.1	134.2	11.9	18.5
秋田	146.2	137.0	9.2	18.8
山形	154.8	141.8	13.0	19.0
福島	149.7	137.0	12.7	18.6
茨城	144.0	131.5	12.5	17.9
栃木	148.7	135.7	13.0	18.2
群馬	148.4	134.3	14.1	18.4
埼玉	135.1	124.0	11.1	17.4
千葉	133.7	123.1	10.6	17.3
東京都	145.0	131.3	13.7	17.7
神奈川県	137.1	125.6	11.5	17.4
新潟	145.0	134.9	10.1	18.8
富山	145.8	135.6	10.2	18.8
石川	145.0	134.4	10.6	18.6
福井	148.5	135.8	12.7	18.5
山梨	143.4	130.3	13.1	18.2
長野	147.3	135.7	11.6	18.4
岐阜	145.4	133.2	12.2	18.1
静岡県	145.1	132.9	12.2	18.2
愛知県	144.2	129.9	14.3	17.8
三重	143.1	129.7	13.4	17.9
滋賀	137.2	125.6	11.6	17.6
京都	133.4	122.2	11.2	17.4
大阪	139.0	128.4	10.6	17.7
兵庫県	138.5	127.7	10.8	17.7
奈良	134.8	127.0	7.8	17.7
和歌山	144.0	131.8	12.2	18.3
鳥取	145.3	135.3	10.0	18.5
島根	146.2	134.9	11.3	18.2
岡山	144.0	132.2	11.8	18.3
広島	144.1	131.5	12.6	17.9
山口	144.2	132.5	11.7	18.4
徳島	146.4	135.7	10.7	18.6
香川	142.5	131.0	11.5	18.3
愛媛	144.2	132.6	11.6	18.6
高知	138.9	132.0	6.9	18.3
福岡	142.1	131.2	10.9	18.1
佐賀	141.2	131.4	9.8	18.3
長崎	145.7	134.5	11.2	18.7
熊本	144.9	134.2	10.7	18.4
大分	146.4	133.7	12.7	18.6
宮崎	146.4	134.2	12.2	18.5
鹿児島	143.6	132.6	11.0	18.4
沖縄	142.4	132.2	10.2	18.1

資料出所：厚生労働省政策統括官「毎月勤労統計調査年報-地方調査-」令和4年

第14表 都道府県、産業別1人平均月間実労働時間数及び出勤日数
(令和4年平均)

(事業所規模30人以上)

都道府県	鉱業，採石業，砂利採取業				建設業				製造業			
	総実労働時間	所定内労働時間	所定外労働時間	出勤日数	総実労働時間	所定内労働時間	所定外労働時間	出勤日数	総実労働時間	所定内労働時間	所定外労働時間	出勤日数
全 国	時間	時間	時間	日	時間	時間	時間	日	時間	時間	時間	日
全 国	155.4	140.5	14.9	19.1	165.5	146.8	18.7	19.3	159.3	143.3	16.0	18.7
北海道	174.1	150.3	23.8	20.8	165.8	148.9	16.9	19.8	157.8	143.7	14.1	19.3
青 森	x	x	x	x	170.1	154.4	15.7	20.2	166.2	151.0	15.2	19.6
岩 手	x	x	x	x	162.7	147.6	15.1	19.8	161.8	147.2	14.6	19.3
宮 城	x	x	x	x	166.8	148.1	18.7	19.5	158.5	143.8	14.7	18.9
秋 田	x	x	x	x	163.6	150.1	13.5	19.7	162.3	148.3	14.0	18.8
山 形	x	x	x	x	165.7	152.0	13.7	20.3	162.3	147.9	14.4	18.9
福 島	x	x	x	x	164.5	149.4	15.1	19.9	160.7	145.5	15.2	18.9
茨 城	x	x	x	x	170.6	148.5	22.1	19.2	159.6	141.7	17.9	18.5
栃 木	x	x	x	x	170.0	154.6	15.4	19.7	166.7	148.3	18.4	18.8
群 馬	x	x	x	x	167.3	145.3	22.0	19.6	158.3	142.3	16.0	18.7
埼 玉	x	x	x	x	175.5	152.3	23.2	20.0	157.2	142.2	15.0	18.5
千 葉	x	x	x	x	164.3	151.4	12.9	20.0	158.8	142.4	16.4	18.8
東 京	153.7	131.4	22.3	18.2	166.3	145.1	21.2	19.0	155.7	141.3	14.4	18.4
神奈川	x	x	x	x	168.1	142.9	25.2	18.6	157.7	141.4	16.3	18.5
新 潟	x	x	x	x	162.2	152.3	9.9	19.6	160.2	147.7	12.5	19.3
富 山	x	x	x	x	143.5	132.5	11.0	20.2	157.9	144.9	13.0	19.0
石 川	x	x	x	x	170.9	152.5	18.4	19.6	163.2	146.9	16.3	19.2
福 井	x	x	x	x	172.3	156.0	16.3	19.9	159.1	143.9	15.2	18.9
山 梨	x	x	x	x	184.0	155.9	28.1	20.6	159.0	139.7	19.3	18.6
長 野	x	x	x	x	163.4	150.6	12.8	20.0	158.3	144.1	14.2	18.8
岐 阜	x	x	x	x	158.6	142.5	16.1	18.7	162.9	145.9	17.0	19.0
静 岡	x	x	x	x	158.2	142.9	15.3	18.9	158.8	144.1	14.7	18.8
愛 知	x	x	x	x	166.6	145.8	20.8	19.1	160.9	143.4	17.5	18.6
三 重	x	x	x	x	158.8	141.1	17.7	18.9	160.6	142.6	18.0	18.7
滋 賀	x	x	x	x	163.5	147.0	16.5	20.4	155.1	139.6	15.5	18.4
京 都	x	x	x	x	163.2	146.1	17.1	19.5	155.8	140.9	14.9	18.5
大 阪	x	x	x	x	167.2	147.3	19.9	19.4	157.1	142.9	14.2	18.8
兵 庫	x	x	x	x	174.0	142.7	31.3	19.4	158.1	141.8	16.3	18.7
奈 良	x	x	x	x	162.1	149.8	12.3	19.5	156.1	142.6	13.5	18.8
和歌山	x	x	x	x	165.3	150.6	14.7	19.3	158.9	142.6	16.3	19.3
鳥 取	x	x	x	x	160.9	147.1	13.8	19.5	159.5	146.3	13.2	19.1
島 根	x	x	x	x	167.7	151.1	16.6	20.2	156.0	141.5	14.5	18.7
岡 山	x	x	x	x	168.3	150.6	17.7	20.0	159.1	143.8	15.3	18.9
広 島	x	x	x	x	173.0	146.4	26.6	19.3	160.5	143.1	17.4	18.7
山 口	x	x	x	x	166.4	146.3	20.1	19.9	160.4	143.3	17.1	19.1
徳 島	x	x	x	x	161.3	145.0	16.3	20.3	159.2	145.5	13.7	18.9
香 川	x	x	x	x	172.7	154.3	18.4	20.1	158.7	141.3	17.4	19.0
愛 媛	x	x	x	x	164.9	149.6	15.3	20.5	156.8	143.6	13.2	19.0
高 知	x	x	x	x	153.0	143.2	9.8	20.4	157.1	145.2	11.9	19.0
福 岡	x	x	x	x	165.0	150.8	14.2	20.2	153.3	138.7	14.6	18.8
佐 賀	x	x	x	x	161.7	151.2	10.5	19.6	157.9	142.8	15.1	19.0
長 崎	x	x	x	x	162.1	145.4	16.7	19.9	168.5	148.2	20.3	19.5
熊 本	x	x	x	x	168.2	148.9	19.3	20.2	162.5	143.7	18.8	18.9
大 分	x	x	x	x	169.8	151.9	17.9	19.8	158.7	140.4	18.3	19.0
宮 崎	x	x	x	x	169.2	153.6	15.6	20.2	160.0	145.4	14.6	19.2
鹿児島	x	x	x	x	161.0	146.2	14.8	19.6	161.5	143.8	17.7	19.6
沖 縄	x	x	x	x	166.3	147.8	18.5	19.8	163.1	146.5	16.6	20.2

資料出所：厚生労働省政策統括官「毎月勤労統計調査年報-地方調査-」令和4年

第14表 都道府県、産業別1人平均月間実労働時間数及び出勤日数
(令和4年平均)

(事業所規模30人以上)

都道府県	電気・ガス・熱供給・水道業				情報通信業				運輸業, 郵便業			
	総実労働時間	所定内労働時間	所定外労働時間	出勤日数	総実労働時間	所定内労働時間	所定外労働時間	出勤日数	総実労働時間	所定内労働時間	所定外労働時間	出勤日数
	時間	時間	時間	日	時間	時間	時間	日	時間	時間	時間	日
全国	155.1	138.9	16.2	18.5	156.8	140.3	16.5	18.4	162.2	140.1	22.1	18.9
北海道	158.6	142.7	15.9	18.5	143.9	133.3	10.6	18.4	176.6	149.6	27.0	20.3
青森	149.1	135.9	13.2	18.4	151.8	139.7	12.1	18.4	167.8	145.9	21.9	19.7
岩手	157.6	144.8	12.8	18.9	161.4	148.4	13.0	19.3	164.3	141.8	22.5	20.1
宮城	157.2	137.3	19.9	17.8	158.0	138.8	19.2	18.7	156.5	136.2	20.3	19.7
秋田	x	x	x	x	146.1	134.0	12.1	18.1	177.1	155.5	21.6	20.7
山形	147.7	132.4	15.3	18.2	155.4	144.6	10.8	19.4	195.9	160.0	35.9	21.1
福島	x	x	x	x	144.9	137.0	7.9	18.0	163.1	135.9	27.2	17.9
茨城	167.6	145.7	21.9	19.3	154.6	139.6	15.0	18.5	165.9	142.3	23.6	19.4
栃木	162.3	144.0	18.3	19.4	163.0	149.3	13.7	19.0	179.5	149.7	29.8	20.1
群馬	144.5	136.6	7.9	18.8	144.9	134.3	10.6	18.4	175.3	145.0	30.3	19.0
埼玉	142.4	133.7	8.7	18.2	158.6	143.4	15.2	18.6	131.0	116.3	14.7	17.3
千葉	149.4	136.9	12.5	18.3	161.0	143.5	17.5	18.8	143.1	128.1	15.0	17.8
東京	160.3	143.3	17.0	18.9	158.1	140.7	17.4	18.4	159.3	138.4	20.9	18.3
神奈川	151.8	139.4	12.4	18.3	160.5	139.9	20.6	18.5	160.6	141.0	19.6	18.9
新潟	x	x	x	x	160.9	145.2	15.7	18.9	164.1	142.0	22.1	19.4
富山	176.1	153.8	22.3	18.1	156.9	143.9	13.0	20.7	161.4	147.6	13.8	19.9
石川	169.4	150.0	19.4	17.8	155.3	143.1	12.2	19.1	169.9	151.0	18.9	19.5
福井	156.8	136.2	20.6	18.7	155.7	142.2	13.5	19.1	179.0	148.6	30.4	19.3
山梨	154.7	139.7	15.0	18.6	165.7	150.7	15.0	19.9	175.5	148.2	27.3	20.0
長野	157.0	139.5	17.5	18.8	159.9	142.6	17.3	18.7	151.0	130.6	20.4	17.5
岐阜	155.2	137.4	17.8	18.5	156.8	142.5	14.3	18.8	158.1	139.4	18.7	18.7
静岡	153.8	138.5	15.3	18.5	158.6	147.3	11.3	18.8	152.2	130.5	21.7	18.3
愛知	154.2	137.8	16.4	18.1	158.7	142.0	16.7	18.5	168.7	142.9	25.8	18.9
三重	158.8	133.5	25.3	18.3	158.5	145.7	12.8	18.5	187.8	150.4	37.4	20.3
滋賀	142.1	130.9	11.2	18.3	154.5	146.6	7.9	18.8	149.1	133.0	16.1	18.2
京都	145.4	134.8	10.6	18.6	166.1	150.2	15.9	18.3	159.5	135.5	24.0	19.2
大阪	152.3	136.9	15.4	18.7	154.7	141.7	13.0	18.2	163.2	143.7	19.5	19.2
兵庫	149.0	132.8	16.2	18.4	152.8	138.5	14.3	18.3	156.0	137.7	18.3	18.7
奈良	148.1	135.8	12.3	18.2	x	x	x	x	181.8	156.0	25.8	20.3
和歌山	150.9	137.4	13.5	18.9	155.0	143.6	11.4	18.6	167.2	136.0	31.2	18.9
鳥取	157.4	143.3	14.1	18.6	166.0	155.8	10.2	20.2	163.5	144.9	18.6	19.2
島根	159.6	137.5	22.1	17.9	157.5	139.8	17.7	18.7	176.8	151.3	25.5	20.0
岡山	156.5	133.7	22.8	17.9	159.3	145.2	14.1	18.7	164.1	142.1	22.0	20.4
広島	155.6	133.3	22.3	18.1	149.3	134.8	14.5	18.4	170.5	138.9	31.6	19.0
山口	143.2	133.6	9.6	17.9	156.2	141.2	15.0	18.8	164.9	141.2	23.7	19.9
徳島	x	x	x	x	150.5	143.0	7.5	20.2	172.6	152.0	20.6	20.4
香川	x	x	x	x	161.1	141.6	19.5	19.2	168.4	142.0	26.4	20.0
愛媛	153.3	140.8	12.5	18.7	158.1	146.5	11.6	20.5	181.9	155.7	26.2	20.7
高知	155.8	138.9	16.9	18.2	169.6	156.4	13.2	19.2	163.0	141.6	21.4	19.7
福岡	157.1	141.7	15.4	18.8	155.0	138.9	16.1	18.6	163.7	142.0	21.7	19.9
佐賀	152.3	137.4	14.9	18.7	151.9	141.0	10.9	19.3	144.4	128.5	15.9	19.6
長崎	152.7	140.8	11.9	18.7	147.8	137.2	10.6	18.5	171.6	146.2	25.4	20.7
熊本	146.6	133.0	13.6	17.9	161.1	145.7	15.4	18.9	180.4	153.9	26.5	20.8
大分	146.9	136.0	10.9	18.2	160.8	144.3	16.5	18.5	172.3	142.0	30.3	20.1
宮崎	140.3	131.3	9.0	17.8	149.3	137.3	12.0	18.4	181.1	149.8	31.3	20.5
鹿児島	148.8	133.2	15.6	17.8	157.6	136.9	20.7	18.4	179.1	148.0	31.1	20.9
沖縄	154.3	140.0	14.3	17.9	146.9	137.2	9.7	18.4	162.4	140.3	22.1	20.8

資料出所：厚生労働省政策統括官「毎月勤労統計調査年報-地方調査-」令和4年

第14表 都道府県、産業別1人平均月間実労働時間数及び出勤日数
(令和4年平均)

(事業所規模30人以上)

都道府県	卸売業, 小売業				金融業, 保険業				不動産業, 物品賃貸業			
	総実労働時間	所定内労働時間	所定外労働時間	出勤日数	総実労働時間	所定内労働時間	所定外労働時間	出勤日数	総実労働時間	所定内労働時間	所定外労働時間	出勤日数
	時間	時間	時間	日	時間	時間	時間	日	時間	時間	時間	日
全国	135.2	126.9	8.3	18.1	145.5	131.1	14.4	18.0	146.8	133.5	13.3	18.6
北海道	128.8	124.2	4.6	18.6	142.7	129.1	13.6	18.0	139.3	130.9	8.4	19.9
青森	130.1	123.6	6.5	19.7	138.6	128.2	10.4	18.0	140.3	136.8	3.5	18.9
岩手	129.9	123.1	6.8	19.5	147.6	143.1	4.5	19.0	151.5	143.5	8.0	19.4
宮城	136.6	128.3	8.3	18.5	157.3	138.9	18.4	18.1	151.5	135.7	15.8	19.1
秋田	127.4	123.1	4.3	20.0	134.5	125.5	9.0	18.2	x	x	x	x
山形	139.8	133.2	6.6	19.4	138.8	133.2	5.6	18.3	130.9	127.2	3.7	18.5
福島	137.4	130.8	6.6	19.3	131.3	124.1	7.2	17.7	x	x	x	x
茨城	124.0	118.4	5.6	17.9	130.0	120.4	9.6	17.7	152.1	140.6	11.5	18.5
栃木	124.6	119.1	5.5	18.3	138.4	130.1	8.3	17.5	132.6	129.1	3.5	19.1
群馬	129.0	120.2	8.8	17.9	143.3	132.5	10.8	18.4	x	x	x	x
埼玉	122.7	115.8	6.9	17.1	125.9	116.4	9.5	16.8	133.2	122.8	10.4	18.0
千葉	114.5	108.5	6.0	16.7	132.9	123.0	9.9	17.7	147.1	130.7	16.4	18.0
東京	146.1	134.3	11.8	18.0	151.9	132.9	19.0	18.2	151.8	136.3	15.5	18.6
神奈川	123.2	114.9	8.3	17.2	135.2	124.9	10.3	17.4	143.1	132.7	10.4	18.6
新潟	130.5	125.1	5.4	18.9	142.4	135.3	7.1	18.3	122.2	120.2	2.0	17.5
富山	131.8	125.0	6.8	19.5	132.2	126.0	6.2	18.1	145.4	132.5	12.9	18.7
石川	132.3	126.2	6.1	18.6	141.9	130.6	11.3	18.4	166.0	146.5	19.5	18.8
福井	128.7	122.8	5.9	18.3	137.0	130.8	6.2	18.2	152.1	147.2	4.9	19.2
山梨	116.9	111.7	5.2	17.7	133.0	124.8	8.2	18.0	x	x	x	x
長野	138.5	127.9	10.6	18.9	140.9	131.7	9.2	18.5	126.1	116.4	9.7	15.3
岐阜	132.7	128.2	4.5	18.1	136.2	126.8	9.4	17.4	142.4	138.3	4.1	18.6
静岡	129.9	121.1	8.8	18.3	145.5	134.4	11.1	18.4	146.7	137.4	9.3	18.2
愛知	127.2	119.9	7.3	17.6	136.1	126.8	9.3	18.2	133.4	125.3	8.1	17.6
三重	120.6	115.2	5.4	17.6	134.2	126.1	8.1	17.9	x	x	x	x
滋賀	105.1	101.1	4.0	16.7	133.8	129.1	4.7	18.6	x	x	x	x
京都	124.0	117.6	6.4	17.5	151.2	136.2	15.0	18.1	131.3	122.3	9.0	18.3
大阪	136.9	128.8	8.1	18.1	140.3	127.4	12.9	17.4	154.5	140.9	13.6	19.2
兵庫	128.1	120.3	7.8	17.8	138.4	131.6	6.8	17.6	136.8	130.8	6.0	18.5
奈良	112.8	108.5	4.3	17.3	134.9	124.5	10.4	18.1	128.5	121.9	6.6	17.9
和歌山	122.8	115.5	7.3	18.0	128.2	122.9	5.3	17.0	131.2	126.2	5.0	17.8
鳥取	125.9	119.3	6.6	18.3	134.8	130.3	4.5	18.3	x	x	x	x
島根	132.1	126.3	5.8	18.3	157.9	149.8	8.1	19.7	148.2	145.3	2.9	19.1
岡山	127.4	121.6	5.8	18.0	143.2	129.4	13.8	17.7	163.2	147.2	16.0	19.1
広島	132.0	125.5	6.5	18.2	154.6	141.1	13.5	18.5	155.8	147.4	8.4	18.9
山口	124.9	118.6	6.3	18.2	145.5	135.8	9.7	18.5	183.9	160.5	23.4	20.8
徳島	126.7	118.9	7.8	18.1	154.8	143.1	11.7	19.0	x	x	x	x
香川	132.7	126.2	6.5	18.9	152.6	142.2	10.4	19.0	124.8	120.6	4.2	17.2
愛媛	130.0	124.0	6.0	19.2	145.0	135.7	9.3	18.0	142.6	138.5	4.1	19.2
高知	135.7	131.2	4.5	18.7	141.8	133.1	8.7	17.7	142.6	127.5	15.1	18.5
福岡	131.8	125.0	6.8	18.0	147.2	136.3	10.9	18.2	141.7	133.0	8.7	18.4
佐賀	116.3	110.6	5.7	17.5	x	x	x	x	x	x	x	x
長崎	134.8	127.4	7.4	18.7	140.8	129.4	11.4	17.6	139.9	136.2	3.7	18.4
熊本	131.1	124.8	6.3	18.3	132.8	125.7	7.1	17.5	105.2	92.5	12.7	14.9
大分	127.9	119.6	8.3	18.3	140.7	132.2	8.5	18.0	140.6	135.9	4.7	17.9
宮崎	128.5	120.2	8.3	18.2	146.1	138.9	7.2	18.7	140.7	133.5	7.2	19.9
鹿児島	139.1	131.2	7.9	19.4	139.0	128.4	10.6	17.9	155.4	145.6	9.8	19.5
沖縄	141.8	134.4	7.4	18.7	140.2	132.5	7.7	17.9	154.0	142.0	12.0	18.7

資料出所：厚生労働省政策統括官「毎月勤労統計調査年報-地方調査-」令和4年

第14表 都道府県、産業別1人平均月間実労働時間数及び出勤日数
(令和4年平均)

(事業所規模30人以上)

都道府県	宿泊業，飲食サービス業				教育，学習支援業				医療，福祉			
	総実労働時間	所定内労働時間	所定外労働時間	出勤日数	総実労働時間	所定内労働時間	所定外労働時間	出勤日数	総実労働時間	所定内労働時間	所定外労働時間	出勤日数
	時間	時間	時間	日	時間	時間	時間	日	時間	時間	時間	日
全国	99.5	93.2	6.3	14.5	128.8	117.3	11.5	16.4	137.5	131.4	6.1	17.9
北海道	95.1	89.8	5.3	14.3	115.5	108.4	7.1	15.0	152.6	144.0	8.6	19.4
青森	105.0	101.3	3.7	16.5	139.0	126.1	12.9	16.5	147.5	142.6	4.9	19.6
岩手	103.1	97.4	5.7	15.9	139.3	121.6	17.7	17.0	144.3	135.9	8.4	18.9
宮城	103.5	96.9	6.6	15.1	137.4	127.8	9.6	17.0	147.6	142.0	5.6	19.1
秋田	107.4	102.2	5.2	16.0	133.3	132.0	1.3	17.8	141.9	136.5	5.4	18.6
山形	110.3	106.1	4.2	16.6	168.5	142.0	26.5	18.9	145.4	139.4	6.0	18.8
福島	109.3	102.2	7.1	15.6	155.2	127.9	27.3	18.3	146.8	141.6	5.2	18.9
茨城	92.4	88.4	4.0	14.6	145.2	129.8	15.4	17.4	133.1	128.4	4.7	17.7
栃木	98.8	94.3	4.5	15.2	124.2	116.2	8.0	16.4	135.0	130.2	4.8	17.8
群馬	101.5	94.4	7.1	14.9	159.0	133.9	25.1	17.9	138.4	133.4	5.0	18.5
埼玉	85.1	81.4	3.7	13.9	133.5	113.2	20.3	15.7	136.4	131.5	4.9	17.6
千葉	82.0	78.2	3.8	12.9	124.9	111.8	13.1	15.3	134.2	128.6	5.6	17.4
東京	108.9	100.6	8.3	14.3	109.2	103.1	6.1	15.0	125.2	119.2	6.0	16.8
神奈川	95.0	89.5	5.5	14.5	119.5	110.9	8.6	15.1	137.3	130.0	7.3	17.5
新潟	111.3	104.0	7.3	15.7	138.4	123.2	15.2	17.6	142.7	137.6	5.1	19.7
富山	100.2	94.4	5.8	14.9	136.7	128.5	8.2	17.8	138.5	132.7	5.8	18.3
石川	101.8	98.1	3.7	15.2	141.4	134.1	7.3	19.2	132.0	127.9	4.1	18.8
福井	91.7	87.5	4.2	14.3	157.7	131.1	26.6	17.7	145.7	140.5	5.2	19.0
山梨	111.3	104.2	7.1	16.0	134.4	125.1	9.3	17.2	144.5	135.9	8.6	18.4
長野	102.2	93.2	9.0	14.2	157.6	135.0	22.6	18.4	143.8	139.3	4.5	18.8
岐阜	95.5	90.1	5.4	14.6	131.1	115.0	16.1	16.5	138.7	133.1	5.6	18.2
静岡	106.2	100.1	6.1	15.4	125.4	118.4	7.0	17.7	143.7	136.2	7.5	18.2
愛知	80.5	74.9	5.6	12.7	132.6	114.0	18.6	16.2	128.3	122.6	5.7	17.3
三重	91.8	84.4	7.4	13.1	116.1	110.2	5.9	15.0	133.5	127.8	5.7	17.8
滋賀	85.0	80.6	4.4	13.7	119.1	101.8	17.3	15.2	128.8	124.1	4.7	17.6
京都	89.0	83.3	5.7	13.6	126.5	108.5	18.0	16.5	126.9	120.5	6.4	17.0
大阪	93.9	90.1	3.8	14.0	124.0	116.9	7.1	16.7	129.3	124.1	5.2	17.1
兵庫	88.4	85.6	2.8	14.0	110.6	107.8	2.8	16.0	135.2	128.3	6.9	17.5
奈良	86.8	82.0	4.8	14.0	122.2	119.8	2.4	17.4	136.8	132.2	4.6	17.5
和歌山	113.5	105.7	7.8	16.3	149.7	133.3	16.4	18.5	140.6	135.3	5.3	18.3
鳥取	115.3	110.4	4.9	16.3	145.7	129.6	16.1	18.1	144.8	138.9	5.9	18.4
島根	107.6	102.0	5.6	16.2	127.6	126.2	1.4	16.8	138.6	132.0	6.6	17.8
岡山	88.1	80.7	7.4	14.6	115.9	102.9	13.0	14.7	146.5	141.1	5.4	18.9
広島	61.3	58.6	2.7	10.0	130.7	122.8	7.9	16.9	144.9	141.0	3.9	18.8
山口	96.9	92.0	4.9	14.7	134.9	125.2	9.7	17.1	135.2	130.6	4.6	17.9
徳島	105.5	99.0	6.5	15.9	156.6	136.0	20.6	18.8	140.7	135.1	5.6	18.1
香川	74.2	71.3	2.9	12.8	136.3	124.6	11.7	17.5	132.8	128.0	4.8	17.4
愛媛	90.3	85.3	5.0	14.5	158.8	128.4	30.4	17.2	138.5	132.1	6.4	18.3
高知	82.4	79.2	3.2	14.0	129.8	124.7	5.1	16.8	141.5	137.0	4.5	18.5
福岡	92.6	88.9	3.7	14.1	146.8	128.6	18.2	17.6	139.6	135.3	4.3	18.2
佐賀	89.6	84.9	4.7	13.9	135.6	126.3	9.3	17.4	139.5	136.4	3.1	18.1
長崎	99.5	93.0	6.5	15.0	120.6	112.5	8.1	15.2	140.4	137.3	3.1	18.9
熊本	101.6	96.3	5.3	15.0	116.3	107.0	9.3	15.4	143.2	138.9	4.3	18.8
大分	105.6	99.0	6.6	15.8	138.7	120.0	18.7	16.5	146.9	141.3	5.6	19.2
宮崎	95.0	89.8	5.2	14.7	161.7	131.8	29.9	17.9	140.5	135.1	5.4	18.7
鹿児島	110.6	102.6	8.0	16.2	103.2	97.0	6.2	13.8	144.3	139.9	4.4	18.9
沖縄	114.1	106.9	7.2	16.1	119.9	106.4	13.5	15.1	143.8	137.4	6.4	18.2

資料出所：厚生労働省政策統括官「毎月勤労統計調査年報-地方調査-」令和4年

第14表 都道府県、産業別1人平均月間実労働時間数及び出勤日数
(令和4年平均)

(事業所規模30人以上)

都道府県	複合サービス事業				サービス業(他に分類されないもの)			
	総実労働時間	所定内労働時間	所定外労働時間	出勤日数	総実労働時間	所定内労働時間	所定外労働時間	出勤日数
	時間	時間	時間	日	時間	時間	時間	日
全国	149.0	136.5	12.5	18.8	135.9	124.8	11.1	17.5
北海道	145.6	136.4	9.2	19.0	127.7	120.2	7.5	17.1
青森	143.8	131.8	12.0	19.2	136.0	126.1	9.9	19.0
岩手	159.9	143.5	16.4	19.1	142.5	132.9	9.6	19.0
宮城	152.6	139.5	13.1	18.7	135.0	125.1	9.9	17.7
秋田	x	x	x	x	145.9	135.6	10.3	18.1
山形	151.7	140.3	11.4	19.6	140.9	129.5	11.4	18.3
福島	159.5	148.3	11.2	19.9	137.2	127.5	9.7	18.0
茨城	149.1	134.1	15.0	19.0	130.6	120.7	9.9	16.7
栃木	149.7	137.8	11.9	19.3	142.1	130.5	11.6	17.9
群馬	145.5	135.9	9.6	18.4	153.0	136.2	16.8	18.9
埼玉	142.7	130.2	12.5	18.7	130.2	119.5	10.7	17.3
千葉	140.3	130.4	9.9	18.2	138.3	123.8	14.5	17.9
東京	145.8	133.3	12.5	18.7	140.5	128.4	12.1	17.6
神奈川	145.2	133.1	12.1	18.1	126.0	117.2	8.8	17.0
新潟	153.5	140.2	13.3	19.0	119.6	112.4	7.2	17.5
富山	152.7	139.5	13.2	19.4	130.3	122.0	8.3	18.5
石川	148.8	142.1	6.7	18.8	141.7	130.4	11.3	18.1
福井	146.2	132.9	13.3	19.0	139.9	129.9	10.0	18.4
山梨	154.0	143.8	10.2	19.4	135.1	124.4	10.7	18.0
長野	154.2	140.4	13.8	19.1	132.8	124.0	8.8	17.7
岐阜	152.7	138.4	14.3	18.7	133.6	118.7	14.9	17.1
静岡	149.9	135.8	14.1	18.6	142.1	127.4	14.7	18.0
愛知	140.2	124.9	15.3	17.8	136.1	123.5	12.6	18.1
三重	x	x	x	x	127.1	116.0	11.1	17.3
滋賀	152.9	131.7	21.2	18.7	139.9	125.4	14.5	17.3
京都	143.2	132.2	11.0	18.3	124.2	117.7	6.5	17.1
大阪	147.0	134.7	12.3	18.8	129.1	119.0	10.1	17.0
兵庫	142.1	137.2	4.9	18.4	133.8	123.3	10.5	17.2
奈良	145.7	133.9	11.8	18.7	124.8	118.5	6.3	16.9
和歌山	149.0	139.4	9.6	18.7	137.3	127.5	9.8	17.2
鳥取	x	x	x	x	131.0	122.9	8.1	18.2
島根	x	x	x	x	152.1	130.8	21.3	17.9
岡山	153.6	138.5	15.1	19.0	135.5	123.7	11.8	17.5
広島	142.5	134.7	7.8	18.5	148.1	132.6	15.5	18.5
山口	x	x	x	x	138.3	126.5	11.8	18.4
徳島	156.2	146.3	9.9	19.4	131.2	123.1	8.1	18.4
香川	x	x	x	x	128.0	117.1	10.9	17.8
愛媛	152.6	143.7	8.9	19.3	129.3	119.7	9.6	18.1
高知	153.4	145.5	7.9	19.0	123.8	115.7	8.1	18.2
福岡	151.9	139.6	12.3	18.9	138.8	126.8	12.0	17.4
佐賀	152.0	142.5	9.5	18.8	127.3	118.9	8.4	17.6
長崎	154.1	143.4	10.7	19.4	146.5	133.4	13.1	18.6
熊本	154.3	145.5	8.8	19.9	139.9	130.2	9.7	18.3
大分	155.5	142.8	12.7	19.4	138.5	126.7	11.8	18.7
宮崎	160.0	151.5	8.5	19.8	140.7	131.8	8.9	18.2
鹿児島	146.1	135.8	10.3	18.2	162.6	143.6	19.0	19.2
沖縄	x	x	x	x	138.6	130.0	8.6	17.6

資料出所：厚生労働省政策統括官「毎月勤労統計調査年報-地方調査-」令和4年

参 考 資 料

対象となる賃金額と最低賃金額の比較

支払われる賃金が最低賃金額以上となっているかどうかを調べるには、最低賃金の対象となる賃金額と適用される最低賃金額を次の方法で比較します。

【最低賃金の計算方法】その1

1. 時間給制の場合

時間給 最低賃金額（時間額）

2. 日給制の場合

日給 ÷ 1日の所定労働時間 最低賃金額（時間額）

3. 月給制の場合

月給 ÷ 1箇月平均所定労働時間 最低賃金額（時間額）

換算方法は次の計算例を参照
（適用される最低賃金は宮崎県最低賃金 897円（時間額）とする）

<例1> 月給制の場合の計算方法

（ ・年間所定労働日数 250日
・1日の所定労働時間 8時間 ）

・基本給	120,000円
・職務手当	30,000円
・通勤手当	5,000円
・時間外手当	35,000円
合計	190,000円

支給された賃金から、最低賃金の対象とならない賃金の通勤手当、時間外手当を除きます。

$$190,000円 - (5,000円 + 35,000円) = 150,000円$$

この金額を時間額に換算し、最低賃金額と比較すると、

$$\frac{150,000円 \times 12箇月}{250日 \times 8時間} = 900円 > 897円$$

となり、最低賃金額以上となります。

<例2> 日給制と月給制の組み合わせの場合

・年間所定労働日数	250日
・1日の所定労働時間	8時間

・基本給(日給)	6,000円
・月の労働日数	20日
・職務手当	30,000円
・通勤手当	5,000円
合計	155,000円

支給された賃金(手当(月給制))から、最低賃金の対象とならない賃金の通勤手当を除きます。

$$(30,000円 + 5,000円) - 5,000円 = 30,000円$$

基本給(日給制)と手当(月給制)のそれぞれを時間額に換算し、合計すると、

$$\text{基本給の時間換算額} \quad 6,000円 \div 8時間 / 日 = 750円 / 時間$$

$$\text{手当の時間換算額} \quad \frac{30,000円 \times 12箇月}{250日 \times 8時間} = 180円 / 時間$$

$$\text{合計の時間換算額} \quad 750円 + 180円 = 930円 > 897円$$

となり、最低賃金額以上となります。

【最低賃金の計算方法】その2

1. 完全歩合給制の場合

歩合給の時間当たりの賃金額は、歩合給の額をその歩合給を得るために働いた総労働時間（所定労働時間＋時間外労働時間）で割って計算します。

$$\text{歩合給の時間当たりの賃金額} = \text{歩合給} \div \text{月間総労働時間}$$

2. 固定給＋歩合給制の場合

固定給と歩合給それぞれ時間当たりの賃金額を計算し、両方を合算したものが、時間当たりの賃金額となります。（固定給のうち精皆勤手当、通勤手当、家族手当は除く）

$$\begin{aligned} \text{時間当たりの賃金額} &= \text{固定給の時間当たりの賃金額} + \text{歩合給の時間当たりの賃金額} \\ &= (\text{固定給} \div \text{所定労働時間}) + (\text{歩合給} \div \text{月間総労働時間}) \end{aligned}$$

< 事例 >

月間総労働時間	200時間	$\left\{ \begin{array}{l} \text{所定労働時間} \cdots \cdots \cdots 170\text{時間} \\ \text{時間外労働時間} \cdots \cdots \cdots 30\text{時間} \\ \text{（うち深夜労働時間} \cdots \cdots 15\text{時間）} \end{array} \right.$

換算方法は次の計算例を参照
（適用される最低賃金は宮崎県最低賃金 897円（時間額）とする）

< 例 1 > 完全歩合給制の場合の計算方法

総支給額 177,450円	$\left\{ \begin{array}{l} \text{歩合給} \cdots \cdots \cdots 168,000\text{円} \\ \text{時間外割増賃金} \cdots \cdots \cdots 6,300\text{円} \\ \text{（} 168,000\text{円} \div 200\text{時間} \times 0.25 \times 30\text{時間）} \\ \text{深夜割増賃金} \cdots \cdots \cdots 3,150\text{円} \\ \text{（} 168,000\text{円} \div 200\text{時間} \times 0.25 \times 15\text{時間）} \end{array} \right.$	

時間外と深夜の割増賃金は、最低賃金額との比較にあたって算入されず、歩合給の部分の時間当たりの計算をするので、

$$\text{歩合給} (168,000\text{円}) \div \text{月間総労働時間} (200\text{時間}) = 840\text{円}$$

よって、840円 < 897円 となり、最低賃金額を下回ることとなります。

<例2> 固定給 + 歩合給制の場合の計算方法

総支給額 190,125円	固定給 119,000円
	歩合給 40,000円
	固定給に対する時間外割増賃金 26,250円 (119,000円 ÷ 170時間 × 1.25 × 30時間)
	固定給に対する深夜割増賃金 2,625円 (119,000円 ÷ 170時間 × 0.25 × 15時間)
	歩合給に対する時間外割増賃金 1,500円 (40,000円 ÷ 200時間 × 0.25 × 30時間)
	歩合給に対する深夜割増賃金 750円 (40,000円 ÷ 200時間 × 0.25 × 15時間)

固定給と歩合給の時間当たりの賃金額は、それぞれ

固定給 (119,000円) ÷ 所定労働時間 (170時間) = 700円 . . .
 歩合給 (40,000円) ÷ 月間総労働時間 (200時間) = 200円 . . .

固定給と歩合給の時間当たりの合算額 (+) 900円 > 897円

となり、最低賃金額以上となります。

タクシー運転者には、地域別最低賃金が適用されます。賃金制度が、「固定給 + 歩合給 (出来高払) 制」の場合も、いわゆる「オール歩合給制」の場合も、1時間あたりに換算した賃金額が、都道府県ごとに定められた最低賃金額を下回らないようにすることが必要です。