

ハローワーク日南 県南の労働市場

令和6年4月

日南公共職業安定所

日南市吾田西1丁目7番23号
Tel (0987)-23-8609

◇職業紹介状況◇ (パートを含む) 合計不一致は求職時点での性別申し込みがない為。

年 月	項目	令和6年4月			前月	対前月 増減率	前年同月			対前年 増減率
		合計	男	女			合計	男	女	
求	① 新規求職申込件数	335	150	184	243	37.9	320	152	168	4.7
	うち45才以上	208	91	116	140	48.6	193	112	81	7.8
	うち保険受給者	135	49	86	61	121.3	133	56	77	1.5
職	② 月間有効求職者数	1,264	643	620	1,190	6.2	1,321	675	646	▲ 4.3
	うち45才以上	795	423	371	733	8.5	818	461	357	▲ 2.8
	うち保険受給者	407	169	238	367	10.9	429	187	242	▲ 5.1
紹 介	③ 紹介件数	208	107	101	241	▲ 13.7	232	137	95	▲ 10.3
	うち45才以上	109	54	55	131	▲ 16.8	122	77	45	▲ 10.7
	うち保険受給者	48	22	26	56	▲ 14.3	71	44	27	▲ 32.4
就 職	④ 就職件数	105	53	52	127	▲ 17.3	125	59	66	▲ 16.0
	うち45才以上	57	25	32	67	▲ 14.9	65	31	34	▲ 12.3
	うち保険受給者	33	18	15	29	13.8	32	18	14	3.1
	県外就職件数	7	3	4	10	▲ 30.0	6	1	5	16.7
職	⑤ 就職率(④/①)	31.34	35.33	28.26	52.26	▲ 20.92	39.06	38.82	39.29	▲ 7.72
	うち45才以上	27.40	27.47	27.59	47.86	▲ 20.46	33.68	27.68	41.98	▲ 6.28
充足数		91			100	▲ 9.0	115			▲ 20.9
求 人	⑥ 新規求人数	400			410	▲ 2.4	438			▲ 8.7
	⑦ 月間有効求人数	1,187			1,276	▲ 7.0	1,352			▲ 12.2
	⑧ 新規求人倍率	1.19			1.69	▲ 0.50	1.37			▲ 0.18
	⑨ 月間有効求人倍率	0.94			1.07	▲ 0.13	1.02			▲ 0.08

※ 就職率=(就職件数÷新規求職者数)×100

(注)ハローワークインターネットサービスの拡充に伴い、令和3年9月以降の数値には、ハローワークに来所せず、オンライン上で「求職者マイページ」を開設した求職者数や、ハローワークインターネットサービスで探した求人に直接応募する「オンライン自主応募」による就職件数等が含まれている。

◇パートタイム取扱状況◇

年 月 項 目	令和6年4月			前 月	対前月 増減率	前 年 同 月			対前年 増減率
	合計	男	女			合計	男	女	
新規求職申込件数	144	48	95	99	45.5	127	44	83	13.4
紹介件数	82	38	44	108	▲ 24.1	82	37	45	0.0
就職件数	39	17	22	59	▲ 33.9	54	20	34	▲ 27.8
新規求人数	110			158	▲ 30.4	159			▲ 30.8

◇雇用保険取扱状況(一般求職者給付)◇

(注)令和6年4月の受給資格決定件数については速報値であり、修正があり得る。

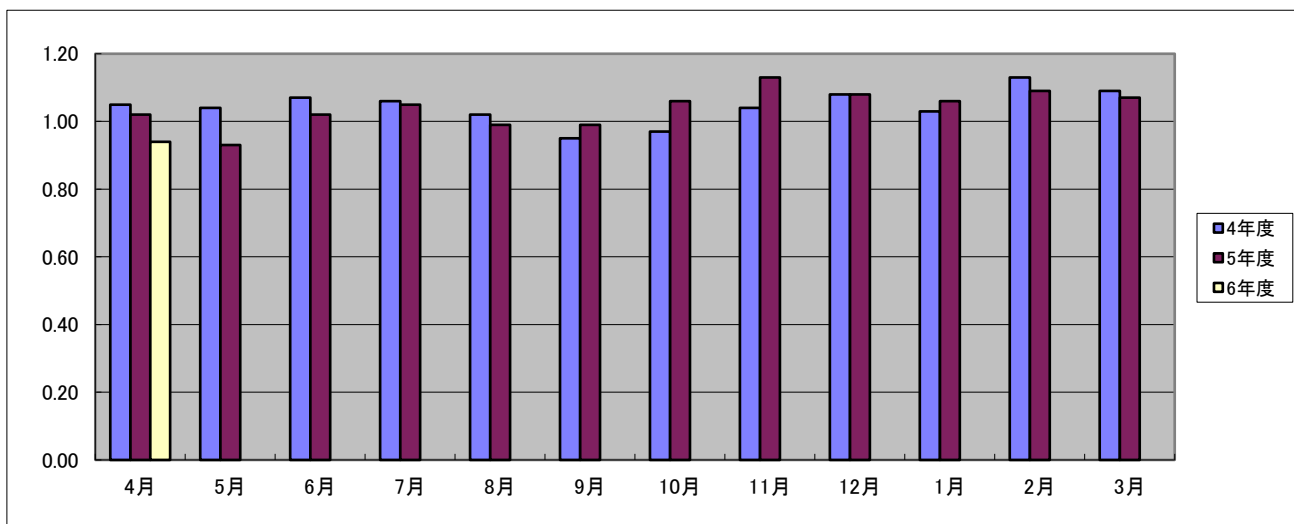
年 月 項 目	令和6年4月			前 月	対前月 増減率	前 年 同 月			対前年 増減率
	合計	男	女			合計	男	女	
受給資格決定件数	134	49	85	58	131.0	138	50	88	▲ 2.9
初回受給者数	66	24	42	37	78.4	76	30	46	▲ 13.2
受給者実人員	238	98	140	236	0.8	237	95	142	0.4
支給金額(千円)	25,413	12,046	13,367	27,011	▲ 5.9	27,068	12,407	14,661	▲ 6.1
支給終了者数	33	10	23	49	▲ 32.7	33	16	17	0.0
給付制限件数	56	21	35	36	55.6	74	30	44	▲ 24.3
特例受給資格決定件数	1	1	0	0	---	0	0	0	---
特例受給者数	1	1	0	0	---	0	0	0	---
特例支給金額(千円)	239	239	0	0	---	0	0	0	---

◇雇用保険(適用)状況◇

年 月 項 目	令和6年4月			前 月	対前月 増減率	前 年 同 月			対前年 増減率
	合計	男	女			合計	男	女	
適用事業所数	1,345			1,351	▲ 0.4	1,343			0.1
被保険者数	14,396	7,235	7,161	14,602	▲ 1.41	14,444	7,283	7,161	▲ 0.3
離職票交付枚数	372			118	215.3	396			▲ 6.1
資格取得者数	259	126	133	161	60.9	309	145	164	▲ 16.2
資格喪失者数	457	206	251	154	196.8	513	219	294	▲ 10.9
資格喪失者のうち解雇者	36			11	227.3	57			▲ 36.8

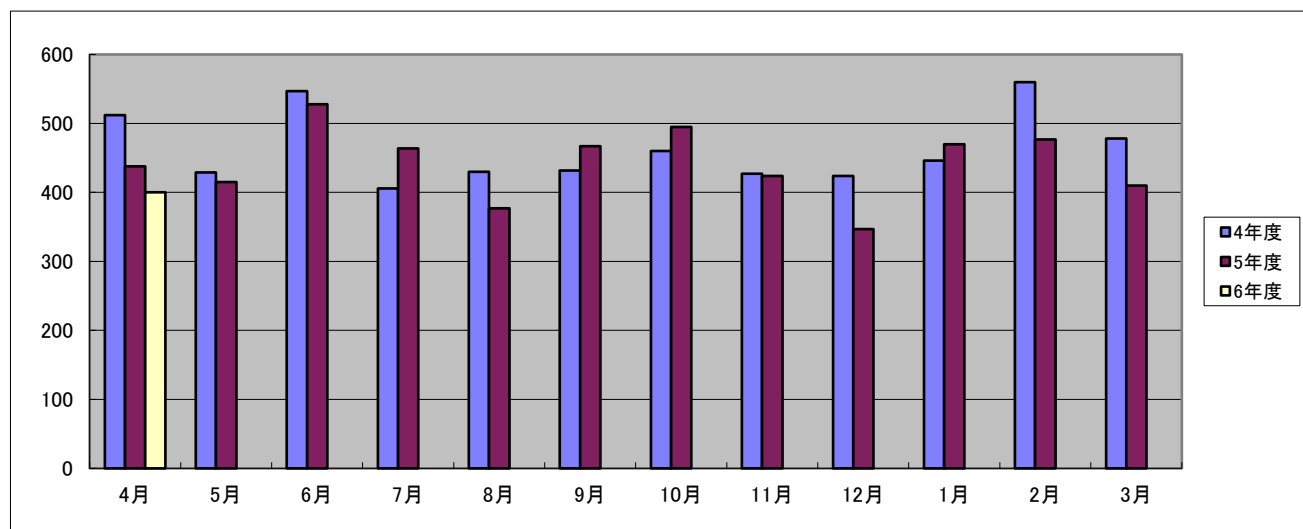
◇有効求人倍率の推移◇ (パートを含む)

年度／月	4月	5月	6月	7月	8月	9月	10月	11月	12月	1月	2月	3月
4年度	1.05	1.04	1.07	1.06	1.02	0.95	0.97	1.04	1.08	1.03	1.13	1.09
5年度	1.02	0.93	1.02	1.05	0.99	0.99	1.06	1.13	1.08	1.06	1.09	1.07
6年度	0.94											



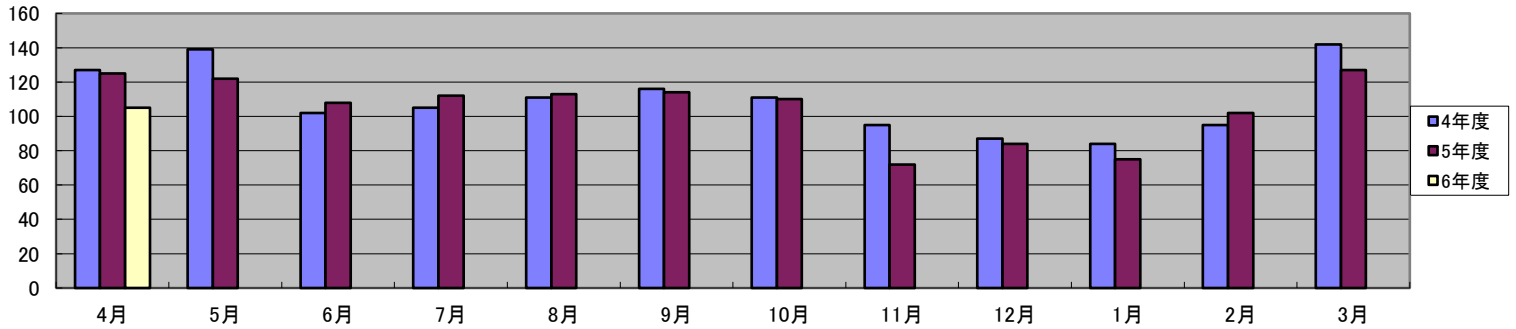
◇新規求人数の推移◇ (パートを含む)

項目	4月	5月	6月	7月	8月	9月	10月	11月	12月	1月	2月	3月	合計
4年度	512	429	547	406	430	432	460	427	424	446	560	478	5,551
5年度	438	415	528	464	377	467	495	424	347	470	477	410	5,312
6年度	400												400



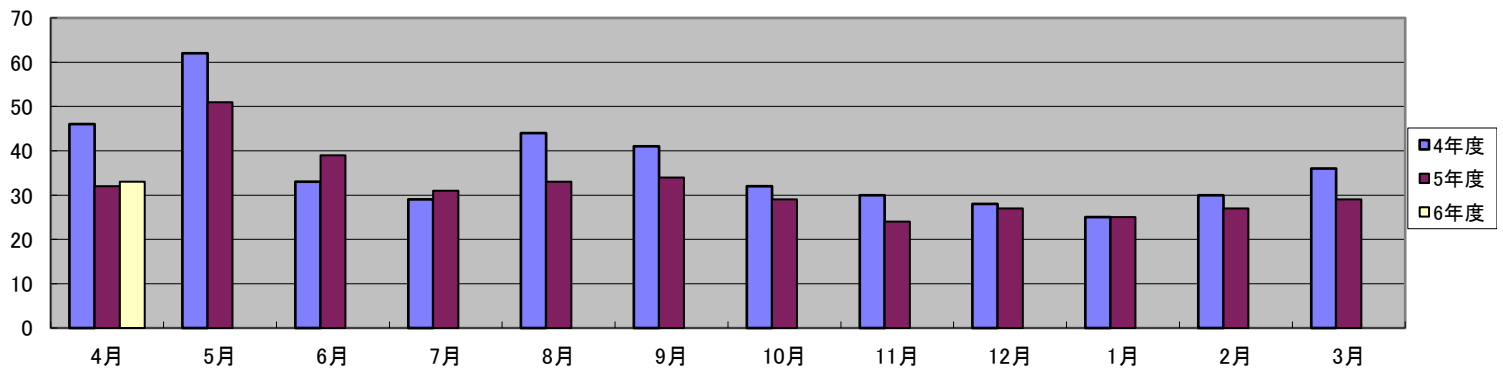
◇紹介就職者数の推移◇ (パートを含む)

年度/月	4月	5月	6月	7月	8月	9月	10月	11月	12月	1月	2月	3月	合計
4年度	127	139	102	105	111	116	111	95	87	84	95	142	1,314
5年度	125	122	108	112	113	114	110	72	84	75	102	127	1,264
6年度	105												105



◇雇用保険受給者紹介就職者数の推移◇

年度/月	4月	5月	6月	7月	8月	9月	10月	11月	12月	1月	2月	3月	合計
4年度	46	62	33	29	44	41	32	30	28	25	30	36	436
5年度	32	51	39	31	33	34	29	24	27	25	27	29	381
6年度	33												33



◇一般受給資格決定件数の推移◇ (注) 令和4年度4月～令和6年度4月の受給資格決定件数については速報値であり、修正があり得る。

年度/月	4月	5月	6月	7月	8月	9月	10月	11月	12月	1月	2月	3月	合計
4年度	165	105	70	71	85	73	80	55	59	82	65	89	999
5年度	138	95	81	54	52	86	70	69	45	74	80	58	902
6年度	134												134

