

求人・求職バランスシート(常用)

2024年4月度

ハローワーク延岡

		フルタイム						パートタイム					
		計	24歳以下	25～34歳	35～44歳	45～54歳	55歳以上	計	24歳以下	25～34歳	35～44歳	45～54歳	55歳以上
合計	求人数	1,746	372	386	366	312	310	853	157	160	160	160	216
	求職者数	1,348	157	275	254	284	378	899	32	91	102	116	558
	求人倍率	1.30	2.37	1.40	1.44	1.10	0.82	0.95	4.91	1.76	1.57	1.38	0.39
管理的職業従事者	求人数	4	0	1	1	1	1	0	0	0	0	0	0
	求職者数	1	0	0	0	1	0	1	0	0	0	0	1
	求人倍率	4.00	-	-	-	1.00	-	0.00	-	-	-	-	0.00
専門的・技術的職業従事者	求人数	430	92	92	89	81	76	170	31	32	32	32	43
	求職者数	186	21	42	41	38	44	92	1	15	16	13	47
	求人倍率	2.31	4.38	2.19	2.17	2.13	1.73	1.85	31.00	2.13	2.00	2.46	0.91
事務従事者	求人数	160	38	37	35	26	24	73	14	14	14	14	17
	求職者数	233	26	67	49	39	52	105	3	24	16	17	45
	求人倍率	0.69	1.46	0.55	0.71	0.67	0.46	0.70	4.67	0.58	0.88	0.82	0.38
販売従事者	求人数	94	26	26	21	12	9	45	9	9	9	9	9
	求職者数	35	5	10	5	6	9	28	0	2	1	3	22
	求人倍率	2.69	5.20	2.60	4.20	2.00	1.00	1.61	-	4.50	9.00	3.00	0.41
サービス職業従事者	求人数	321	64	65	65	63	64	375	68	70	70	70	97
	求職者数	132	16	25	18	46	27	97	5	6	9	12	65
	求人倍率	2.43	4.00	2.60	3.61	1.37	2.37	3.87	13.60	11.67	7.78	5.83	1.49
保安職業従事者	求人数	62	9	12	12	12	17	8	2	1	1	1	3
	求職者数	5	0	0	0	1	4	5	0	0	0	0	5
	求人倍率	12.40	-	-	-	12.00	4.25	1.60	-	-	-	-	0.60
農林漁業従事者	求人数	60	11	12	12	11	14	17	3	3	3	3	5
	求職者数	10	0	1	3	4	2	7	1	0	2	1	3
	求人倍率	6.00	-	12.00	4.00	2.75	7.00	2.43	3.00	-	1.50	3.00	1.67
生産工程従事者	求人数	194	46	48	43	29	28	59	11	11	11	11	15
	求職者数	98	10	14	24	16	34	20	1	3	1	0	15
	求人倍率	1.98	4.60	3.43	1.79	1.81	0.82	2.95	11.00	3.67	11.00	-	1.00
輸送・機械運転従事者	求人数	138	27	30	29	27	25	21	4	4	4	4	5
	求職者数	38	1	0	6	12	19	9	0	0	0	1	8
	求人倍率	3.63	27.00	-	4.83	2.25	1.32	2.33	-	-	-	4.00	0.63
建設・探掘従事者	求人数	205	41	44	41	37	42	2	0	0	0	0	2
	求職者数	51	11	5	8	10	17	3	0	0	0	0	3
	求人倍率	4.02	3.73	8.80	5.13	3.70	2.47	0.67	-	-	-	-	0.67
運搬・清掃・包装等従事者	求人数	78	18	18	18	13	11	83	15	15	15	15	23
	求職者数	73	4	8	19	12	30	90	0	3	8	21	58
	求人倍率	1.07	4.50	2.25	0.95	1.08	0.37	0.92	-	5.00	1.88	0.71	0.40

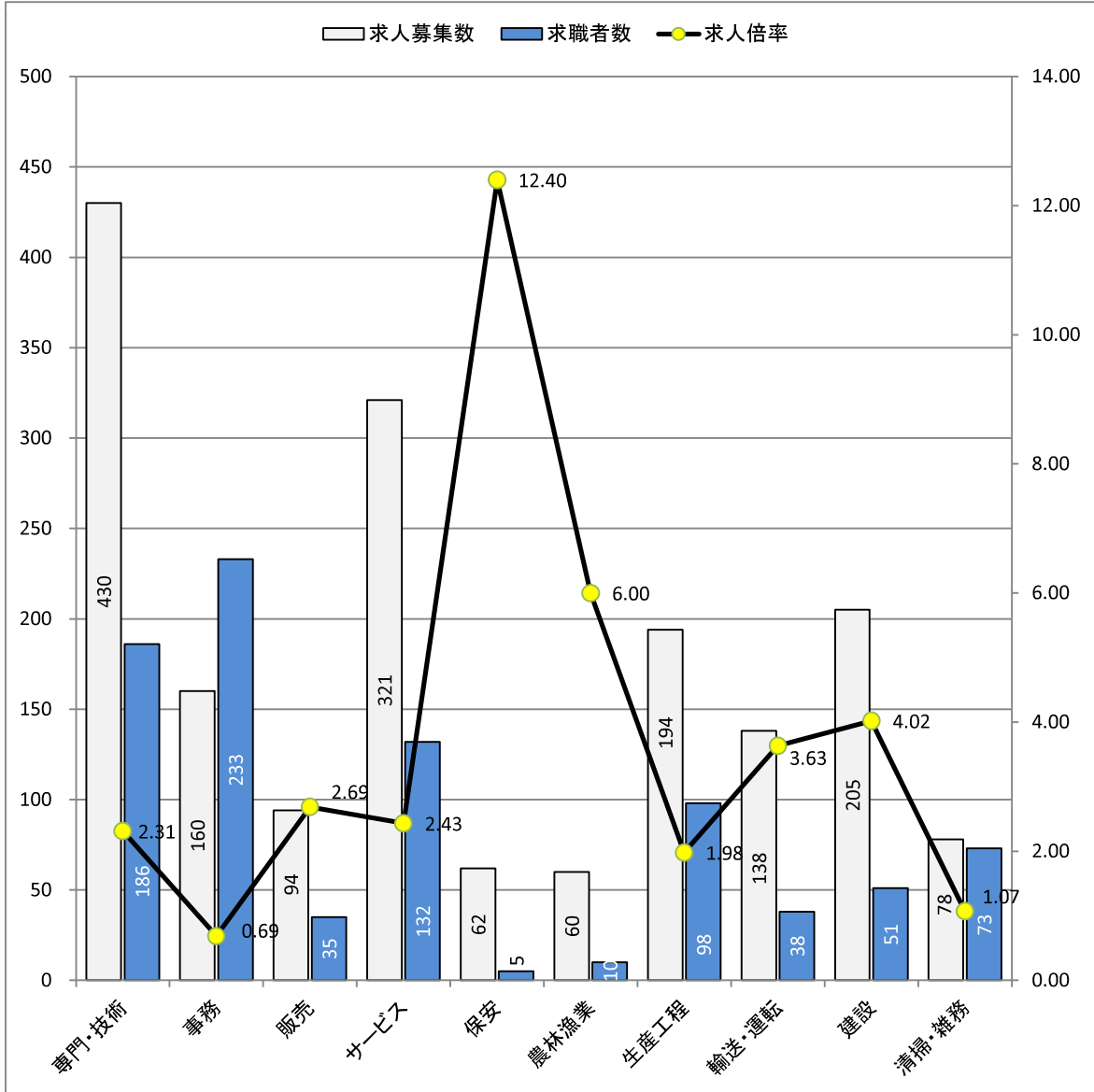
(注)

1. 求人数・求職者数・求人倍率はそれぞれ正式には、月間有効求人数・月間有効求職者数・月間有効求人倍率といいます。
2. 合計欄には「職業を決めかねている者等どの分類にも属さない求職区分」の数が含まれます。
3. 求人倍率とは、1人の求職者に対し、何人分の求人があるかを示す指標です。
4. 人数に臨時・季節は含まれません。
5. 職業は平成21年改訂の「日本標準職業分類」に基づく区分にて表記しています。
6. ハローワークインターネットサービスの機能拡充に伴い、令和3年9月以降の数値には、ハローワークに来所せず、オンライン上で求職登録した求職者数や、求職者がハローワークインターネットサービスの求人に応募した就職件数等が含まれます。

求人求職バランスシート (常用的フルタイム)

2024年4月度

ハローワーク延岡



* 求人募集数・求職者数は左目盛(人)、求人倍率は右目盛(倍)

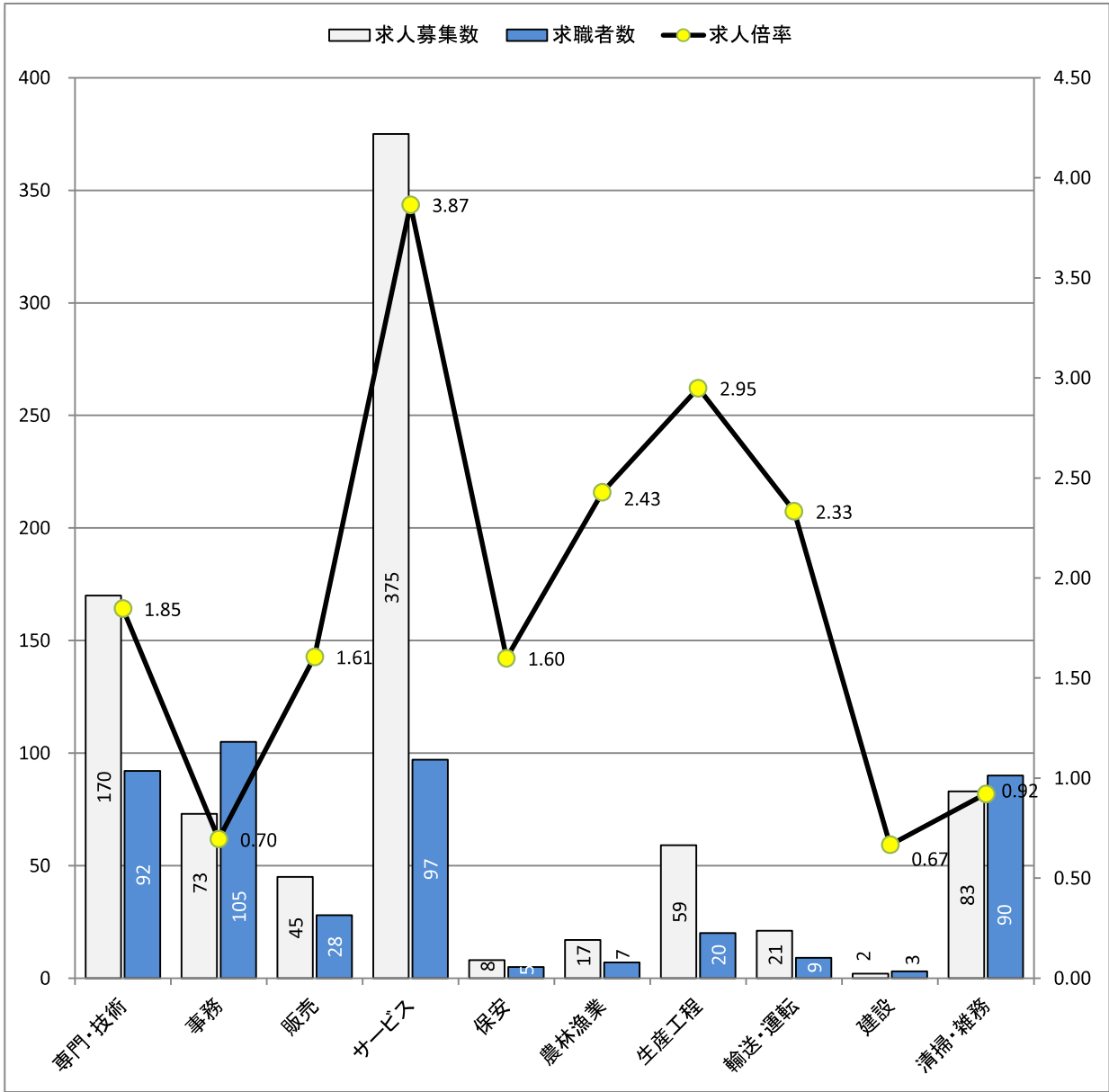
職業別	専門・技術	事務	販売	サービス	保安	農林漁業	生産工程	輸送・運転	建設	清掃・雑務
求人募集数	430	160	94	321	62	60	194	138	205	78
求職者数	186	233	35	132	5	10	98	38	51	73
求人倍率	2.31	0.69	2.69	2.43	12.40	6.00	1.98	3.63	4.02	1.07

- (注) 1. 求人募集数・求職者数・求人倍率は、正式にはそれぞれ有効求人数・有効求職者数・有効求人倍率と云います。
 2. 求人倍率は、求職者1人あたりの求人募集数を意味しています。
 3. 求人募集数・求職者数には、臨時・季節は含みません。
 4. 「管理職」等、表示していない職業もあります。
 5. 職業は平成21年改訂の「日本標準職業分類」に基づく区分にて表記しています。
 6. ハローワークインターネットサービスの機能拡充に伴い、令和3年9月以降の数値には、ハローワークに来所せず、オンライン上で求職登録した求職者数や、求職者がハローワークインターネットサービスの求人に応募した就職件数等が含まれます。

求人求職バランスシート (常用的パート)

2024年4月度

ハローワーク延岡



* 求人募集数・求職者数は左目盛(人)、求人倍率は右目盛(倍)

職業別	専門・技術	事務	販売	サービス	保安	農林漁業	生産工程	輸送・運転	建設	清掃・雑務
求人募集数	170	73	45	375	8	17	59	21	2	83
求職者数	92	105	28	97	5	7	20	9	3	90
求人倍率	1.85	0.70	1.61	3.87	1.60	2.43	2.95	2.33	0.67	0.92

- (注) 1. 求人募集数・求職者数・求人倍率は、正式にはそれぞれ有効求人人数・有効求職者数・有効求人倍率と云います。
 2. 求人倍率は、求職者1人あたりの求人募集数を意味しています。
 3. 求人募集数・求職者数には、臨時・季節は含みません。
 4. 「管理職」等、表示していない職業もあります。
 5. 職業は平成21年改訂の「日本標準職業分類」に基づく区分にて表記しています。
 6. ハローワークインターネットサービスの機能拡充に伴い、令和3年9月以降の数値には、ハローワークに来所せず、オンライン上で求職登録した求職者数や、求職者がハローワークインターネットサービスの求人に応募した就職件数等が含まれます。