

求人・求職バランスシート(常用)

2024年 4月度

ハローワーク都城

		フルタイム						パートタイム					
		計	24歳以下	25～34歳	35～44歳	45～54歳	55歳以上	計	24歳以下	25～34歳	35～44歳	45～54歳	55歳以上
合計	求人数	3,626	777	811	762	665	611	1,698	315	326	326	326	405
	求職者数	2,334	272	520	512	473	557	1,680	85	232	298	251	814
	求人倍率	1.55	2.86	1.56	1.49	1.41	1.10	1.01	3.71	1.41	1.09	1.30	0.50
管理的職業従事者	求人数	19	5	4	4	3	3	0	0	0	0	0	0
	求職者数	7	0	0	0	2	5	2	0	0	0	0	2
	求人倍率	2.71	-	-	-	1.50	0.60	0.00	-	-	-	-	0.00
専門的・技術的職業従事者	求人数	967	208	207	199	190	163	403	78	78	78	78	91
	求職者数	437	45	116	101	91	84	204	3	39	36	29	97
	求人倍率	2.21	4.62	1.78	1.97	2.09	1.94	1.98	26.00	2.00	2.17	2.69	0.94
事務従事者	求人数	320	75	77	69	54	45	213	39	41	41	41	51
	求職者数	519	60	133	114	104	108	357	13	73	80	70	121
	求人倍率	0.62	1.25	0.58	0.61	0.52	0.42	0.60	3.00	0.56	0.51	0.59	0.42
販売従事者	求人数	451	96	109	97	76	73	179	28	34	34	34	49
	求職者数	112	16	28	20	25	23	72	9	10	13	9	31
	求人倍率	4.03	6.00	3.89	4.85	3.04	3.17	2.49	3.11	3.40	2.62	3.78	1.58
サービス職業従事者	求人数	532	110	111	108	105	98	497	94	95	95	95	118
	求職者数	242	37	54	49	53	49	199	13	22	37	27	100
	求人倍率	2.20	2.97	2.06	2.20	1.98	2.00	2.50	7.23	4.32	2.57	3.52	1.18
保安職業従事者	求人数	52	8	11	10	10	13	7	1	1	1	1	3
	求職者数	12	0	1	0	3	8	5	0	0	0	1	4
	求人倍率	4.33	-	11.00	-	3.33	1.63	1.40	-	-	-	1.00	0.75
農林漁業従事者	求人数	90	20	20	19	15	16	44	8	8	8	8	12
	求職者数	45	3	9	10	8	15	17	0	1	1	4	11
	求人倍率	2.00	6.67	2.22	1.90	1.88	1.07	2.59	-	8.00	8.00	2.00	1.09
生産工程従事者	求人数	490	105	111	105	85	84	87	17	17	17	17	19
	求職者数	161	16	32	39	28	46	89	5	14	20	13	37
	求人倍率	3.04	6.56	3.47	2.69	3.04	1.83	0.98	3.40	1.21	0.85	1.31	0.51
輸送・機械運転従事者	求人数	259	52	56	55	51	45	30	6	6	6	6	6
	求職者数	102	2	5	15	24	56	32	0	1	0	3	28
	求人倍率	2.54	26.00	11.20	3.67	2.13	0.80	0.94	-	6.00	-	2.00	0.21
建設・採掘従事者	求人数	242	54	55	51	42	40	5	1	1	1	1	1
	求職者数	57	7	11	10	13	16	9	0	0	1	1	7
	求人倍率	4.25	7.71	5.00	5.10	3.23	2.50	0.56	-	-	1.00	1.00	0.14
運搬・清掃・包装等従事者	求人数	204	48	47	44	33	32	233	44	45	45	45	54
	求職者数	263	24	39	72	52	76	372	20	23	51	51	227
	求人倍率	0.78	2.00	1.21	0.61	0.63	0.42	0.63	2.20	1.96	0.88	0.88	0.24

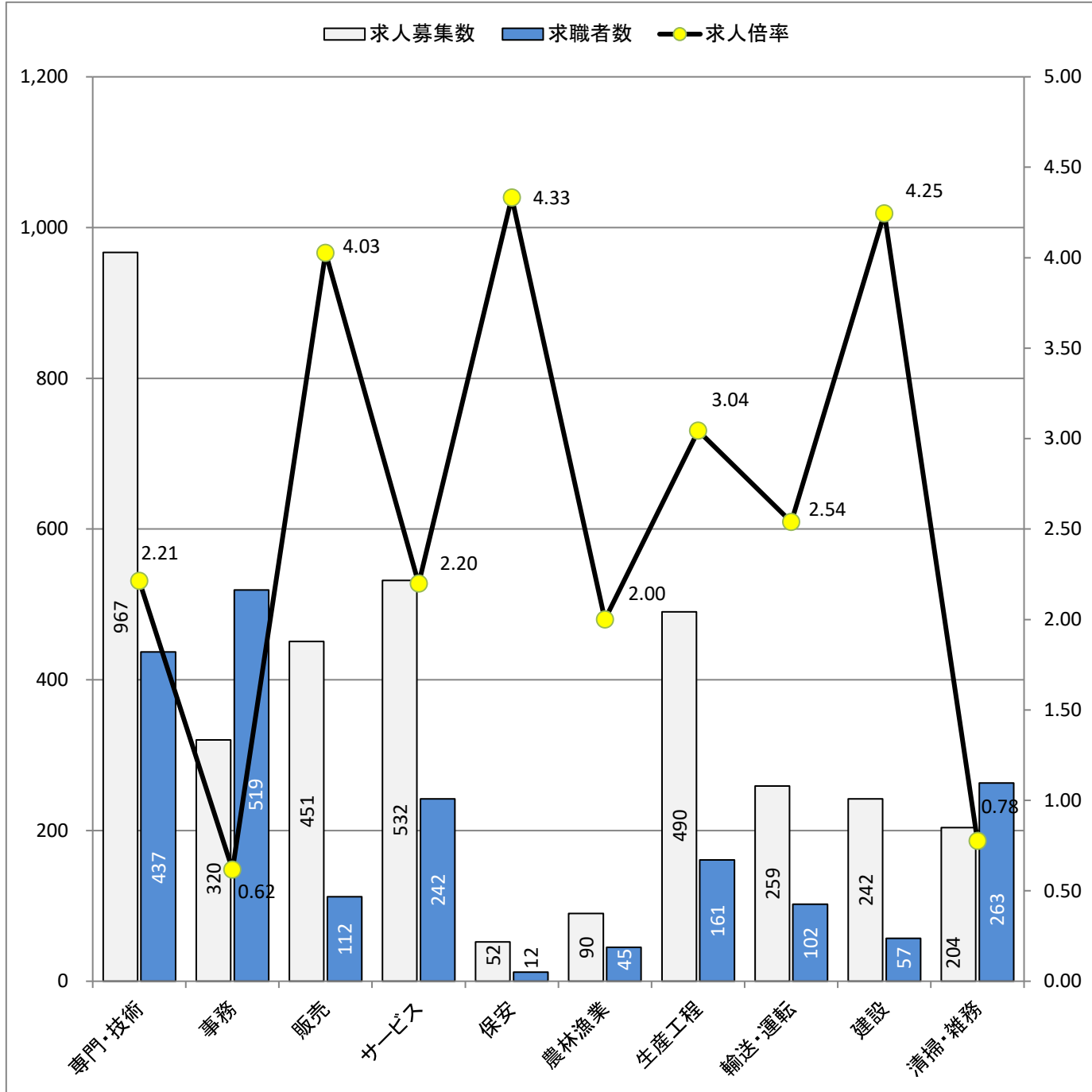
(注)

1. 求人数・求職者数・求人倍率はそれぞれ正式には、月間有効求人数・月間有効求職者数・月間有効求人倍率といいます。
2. 合計欄には「職業を決めかねている者等どの分類にも属さない求職区分」の数が含まれます。
3. 求人倍率とは、1人の求職者に対し、何人分の求人があるかを示す指標です。
4. 人数に臨時・季節は含まれません。
5. 職業は平成21年改訂の「日本標準職業分類」に基づく区分にて表記しています。
6. ハローワークインターネットサービスの機能拡充に伴い、令和3年9月以降の数値には、ハローワークに来所せず、オンライン上で求職登録した求職者数や、求職者がハローワークインターネットサービスの求人に応募した就職件数等が含まれます。

求人求職バランスシート (常用的フルタイム)

2024年4月度

ハローワーク都城



* 求人募集数・求職者数は左目盛(人)、求人倍率は右目盛(倍)

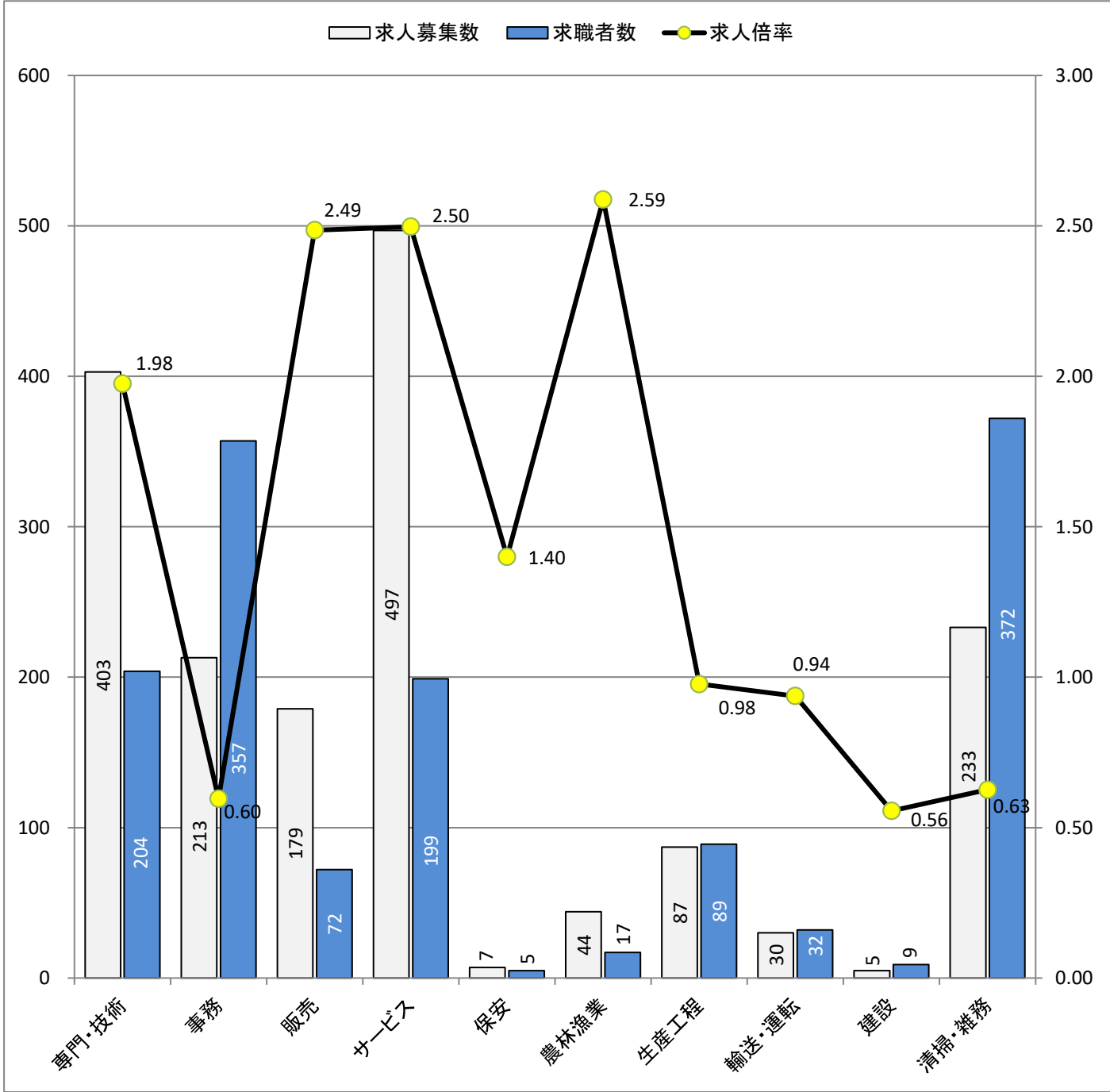
職業別	専門・技術	事務	販売	サービス	保安	農林漁業	生産工程	輸送・運転	建設	清掃・雑務
求人募集数	967	320	451	532	52	90	490	259	242	204
求職者数	437	519	112	242	12	45	161	102	57	263
求人倍率	2.21	0.62	4.03	2.20	4.33	2.00	3.04	2.54	4.25	0.78

- (注) 1. 求人募集数・求職者数・求人倍率は、正式にはそれぞれ有効求人数・有効求職者数・有効求人倍率と言います。
 2. 求人倍率は、求職者1人あたりの求人募集数を意味しています。
 3. 求人募集数・求職者数には、臨時・季節は含みません。
 4. 「管理職」等、表示していない職業もあります。
 5. 職業は平成21年改訂の「日本標準職業分類」に基づく区分にて表記しています。
 6. ハローワークインターネットサービスの機能拡充に伴い、令和3年9月以降の数値には、ハローワークに来所せず、オンライン上で求職登録した求職者数や、求職者がハローワークインターネットサービスの求人に応募した就職件数等が含まれます。

求人求職バランスシート (常用的パート)

2024年 4月度

ハローワーク都城



* 求人募集数・求職者数は左目盛(人)、求人倍率は右目盛(倍)

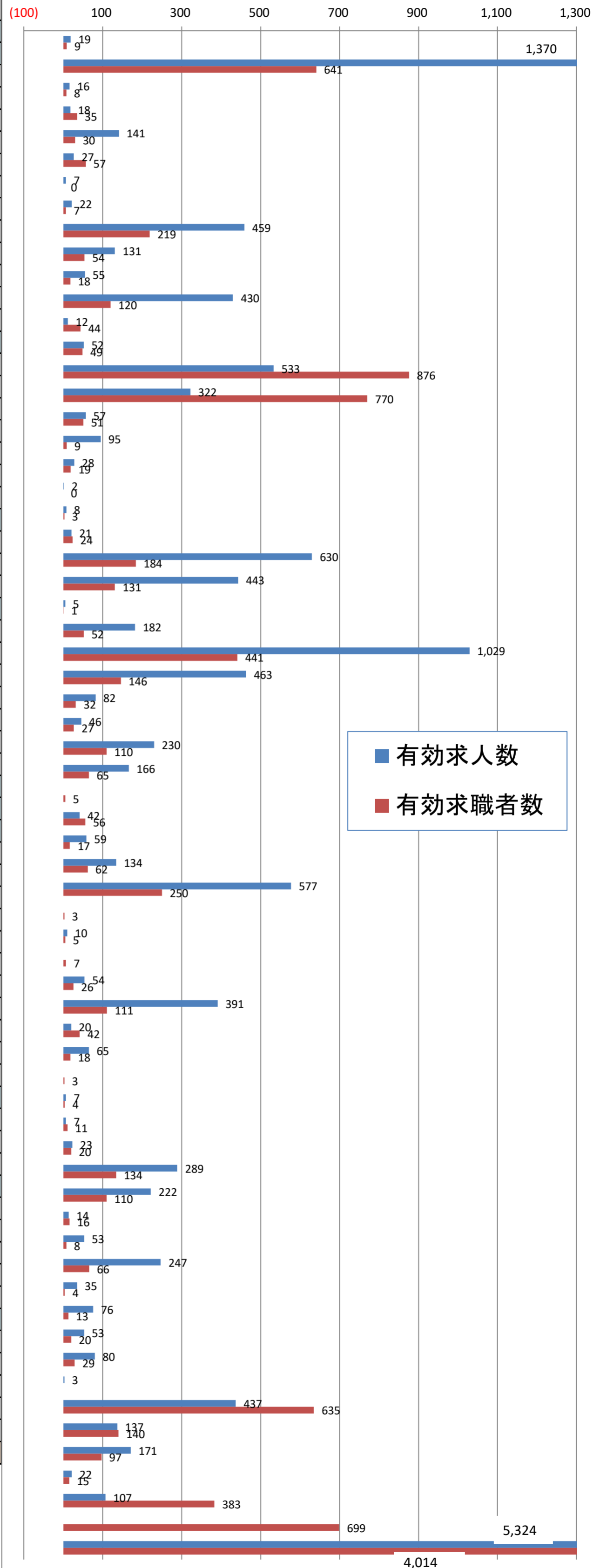
職業別	専門・技術	事務	販売	サービス	保安	農林漁業	生産工程	輸送・運転	建設	清掃・雑務
求人募集数	403	213	179	497	7	44	87	30	5	233
求職者数	204	357	72	199	5	17	89	32	9	372
求人倍率	1.98	0.60	2.49	2.50	1.40	2.59	0.98	0.94	0.56	0.63

- (注) 1. 求人募集数・求職者数・求人倍率は、正式にはそれぞれ有効求人数・有効求職者数・有効求人倍率と言います。
 2. 求人倍率は、求職者1人あたりの求人募集数を意味しています。
 3. 求人募集数・求職者数には、臨時・季節は含みません。
 4. 「管理職」等、表示していない職業もあります。
 5. 職業は平成21年改訂の「日本標準職業分類」に基づく区分にて表記しています。
 6. ハローワークインターネットサービスの機能拡充に伴い、令和3年9月以降の数値には、ハローワークに来所せず、オンライン上で求職登録した求職者数や、求職者がハローワークインターネットサービスの求人に応募した就職件数等が含まれます。

職業別 求人・求職・求人倍率(常用・有効)

ハローワーク都城
令和 6年 4月

職種	求人倍率
A 管理的職業従事者(01~04)	2.11
B 専門的・技術的職業従事者(05~24)	2.14
07製造技術者(開発)	2.00
08製造技術者(開発を除く)	0.51
09建築・土木・測量技術者	4.70
10情報処理・通信技術者	0.47
11その他の技術者	-
12医師, 歯科医師, 獣医師, 薬剤師	3.14
13保健師, 助産師, 看護師	2.10
14医療技術者	2.43
15その他の保健医療従事者	3.06
16社会福祉専門職業従事者	3.58
22美術家, デザイナー, 写真家, 映像撮影者	0.27
05.06.17~21.23.24その他の専門的職業	1.06
C 事務従事者(25~31)	0.61
25一般事務従事者	0.42
26会計事務従事者	1.12
27生産関連事務従事者	10.56
28営業・販売事務従事者	1.47
29外勤事務従事者	-
30運輸・郵便事務従事者	2.67
31事務用機器操作員	0.88
D販売従事者(32~34)	3.42
32商品販売従事者	3.38
33販売類似職業従事者	5.00
34営業職業従事者	3.50
E サービス職業従事者(36~42)	2.33
36介護サービス職業従事者	3.17
37保健医療サービス職業従事者	2.56
38生活衛生サービス職業従事者	1.70
39飲食物調理従事者	2.09
40接客・給仕職業従事者	2.55
41居住施設・ビル等管理人	0.00
42その他のサービス職業従事者	0.75
F 保安職業従事者(43~45)	3.47
G 農林漁業従事者(46~48)	2.16
H 生産工程従事者(49~59)	2.31
49生産設備制御・監視従事者(金属製品)	0.00
50生産設備制御・監視従事者(金属製品を除く)	2.00
51機械組立設備制御・監視従事者	0.00
52製品製造・加工処理従事者(金属製品)	2.08
53製品製造・加工処理従事者(金属製品を除く)	3.52
54機械組立従事者	0.48
55機械整備・修理従事者	3.61
56製品検査従事者(金属製品)	0.00
57製品検査従事者(金属製品を除く)	1.75
58機械検査従事者	0.64
59生産関連・生産類似作業従事者	1.15
I 輸送・機械運転従事者(61~64)	2.16
61自動車運転従事者	2.02
63その他の輸送従事者	0.88
64定置・建設機械運転従事者	6.63
J 建設・採掘従事者(65~69)	3.74
65建設躯体工事従事者	8.75
66建設従事者(建設躯体工事従事者を除く)	5.85
67電気工事従事者	2.65
68土木作業従事者	2.76
69採掘従事者	-
K 運搬・清掃・包装等従事者(70~73)	0.69
70運搬従事者	0.98
71清掃従事者	1.76
72包装従事者	1.47
73その他の運搬・清掃・包装等従事者	0.28
分類不能の職業	0.00
職業計	1.33



(資料出所) 厚生労働省「職業安定業務統計」

※ 常用: 雇用契約において雇用期間の定めがないか又は4か月以上の雇用期間が定められているもの(季節労働を除く)。

※ 有効求職者数にはオンラインを含む。

※ 数値は原数値。