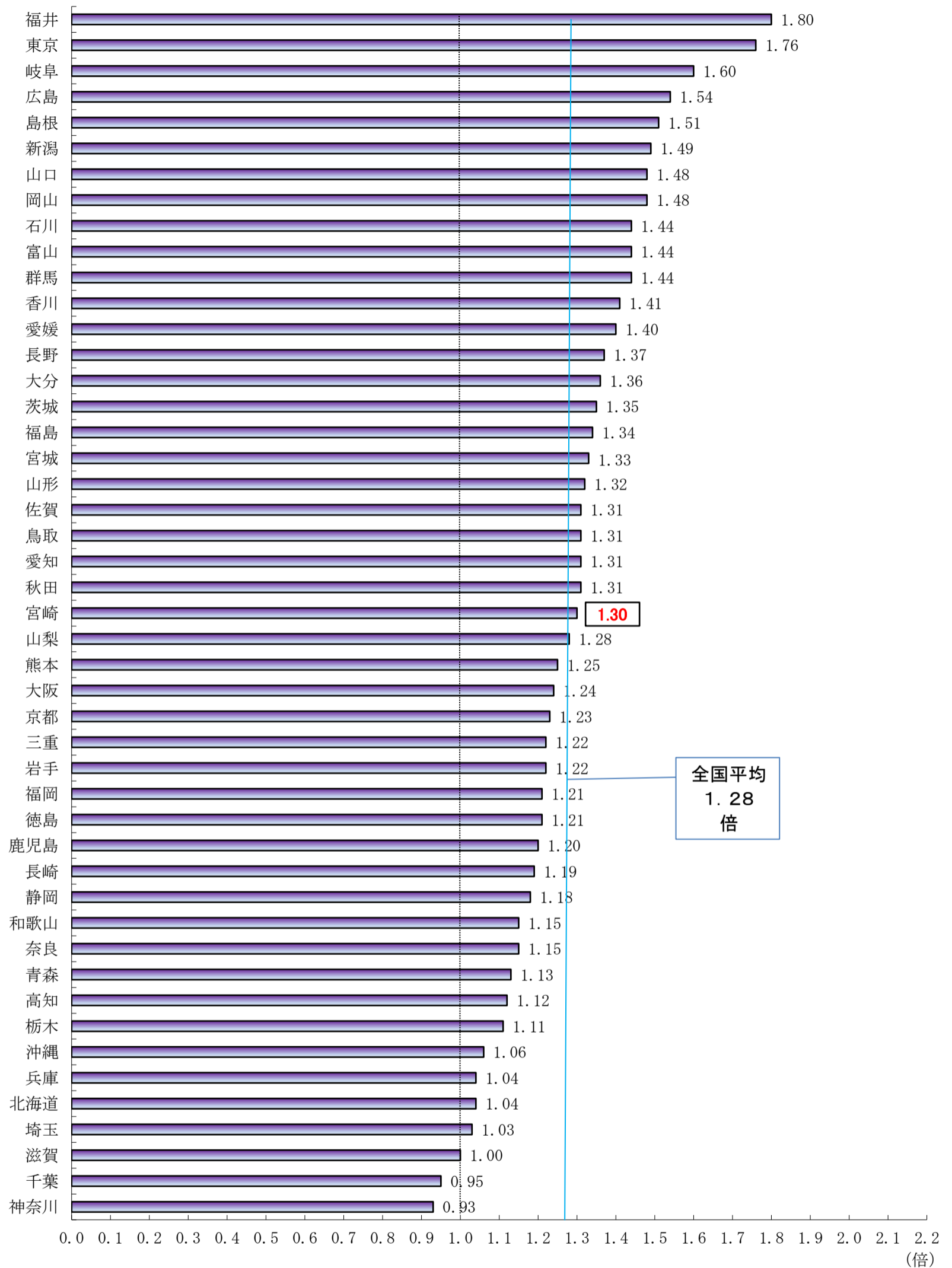


都道府県別有効求人倍率（受理地別・季節調整値）

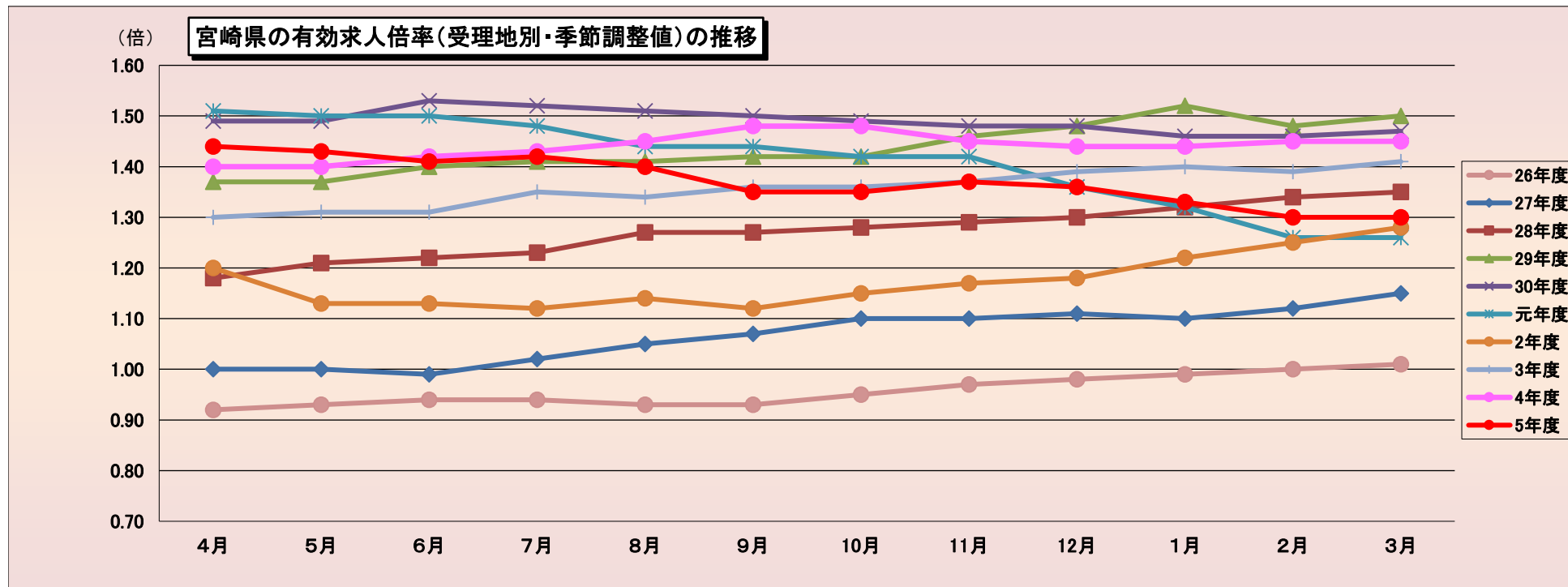
令和6年3月



(資料出所)厚生労働省「職業安定業務統計」

* 季節調整法はセンサス局法Ⅱ(X-12-ARIMA)による。

(注)ハローワークインターネットサービスの機能拡充に伴い、令和3年9月以降の数値には、ハローワークに来所せず、オンライン上で求職登録した求職者数や、求職者がハローワークインターネットサービスの求人へ直接応募した就職件数等が含まれている。



(季節調整値)

	4月	5月	6月	7月	8月	9月	10月	11月	12月	1月	2月	3月
26年度	0.92	0.93	0.94	0.94	0.93	0.93	0.95	0.97	0.98	0.99	1.00	1.01
27年度	1.00	1.00	0.99	1.02	1.05	1.07	1.10	1.10	1.11	1.10	1.12	1.15
28年度	1.18	1.21	1.22	1.23	1.27	1.27	1.28	1.29	1.30	1.32	1.34	1.35
29年度	1.37	1.37	1.40	1.41	1.41	1.42	1.42	1.46	1.48	1.52	1.48	1.50
30年度	1.49	1.49	1.53	1.52	1.51	1.50	1.49	1.48	1.48	1.46	1.46	1.47
元年度	1.51	1.50	1.50	1.48	1.44	1.44	1.42	1.42	1.36	1.32	1.26	1.26
2年度	1.20	1.13	1.13	1.12	1.14	1.12	1.15	1.17	1.18	1.22	1.25	1.28
3年度	1.30	1.31	1.31	1.35	1.34	1.36	1.36	1.37	1.39	1.40	1.39	1.41
4年度	1.40	1.40	1.42	1.43	1.45	1.48	1.48	1.45	1.44	1.44	1.45	1.45
5年度	1.44	1.43	1.41	1.42	1.40	1.35	1.35	1.37	1.36	1.33	1.30	1.30

(注) 季節調整法はセンサス局法Ⅱ(X-12-ARIMA)による。なお、令和5年12月以前の数値は、令和6年1月分公表時に新季節指数により改訂されている。

(資料出所) 厚生労働省「職業安定業務統計」

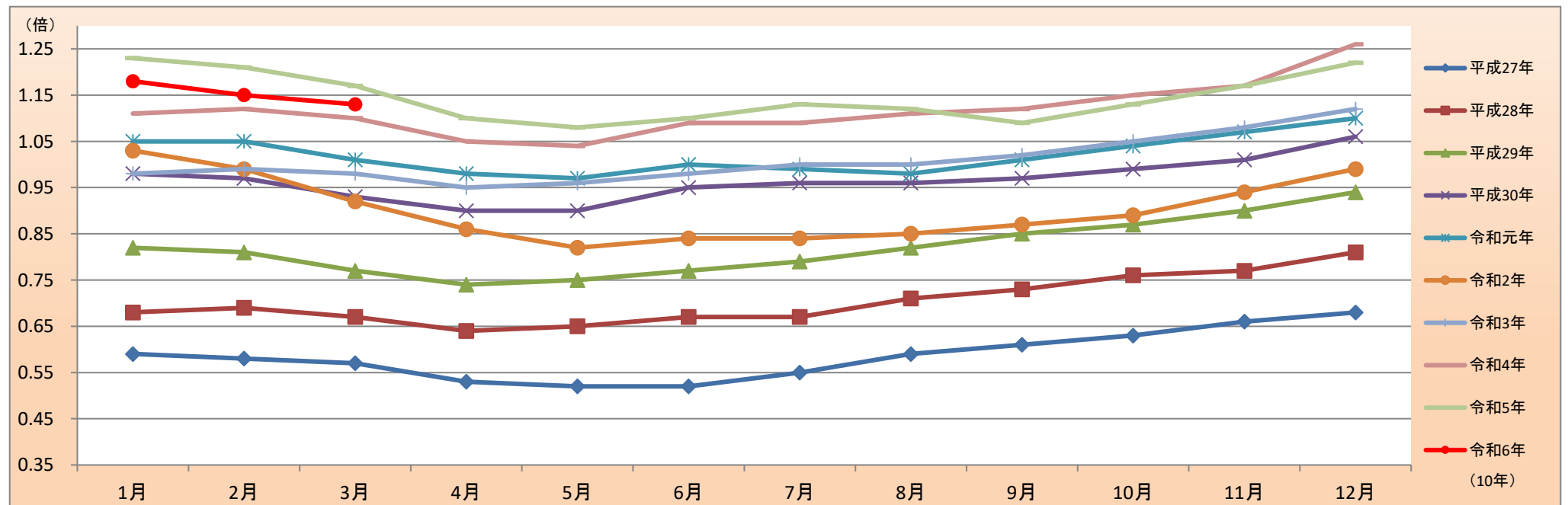
※元年度(平成31年4月を含む。)

(注) ハローワークインターネットサービスの機能拡充に伴う令和3年9月以降の数値の取扱いについては、1頁の(注)を参照。

正社員の有効求人倍率（原数値）推移

宮崎労働局

	平成22年	平成23年	平成24年	平成25年	平成26年	平成27年	平成28年	平成29年	平成30年	令和元年	令和2年	令和3年	令和4年	令和5年	令和6年
1月	0.25	0.34	0.39	0.42	0.51	0.59	0.68	0.82	0.98	1.05	1.03	0.98	1.11	1.23	1.18
2月	0.24	0.35	0.38	0.42	0.51	0.58	0.69	0.81	0.97	1.05	0.99	0.99	1.12	1.21	1.15
3月	0.24	0.33	0.37	0.41	0.50	0.57	0.67	0.77	0.93	1.01	0.92	0.98	1.10	1.17	1.13
4月	0.22	0.30	0.34	0.37	0.46	0.53	0.64	0.74	0.90	0.98	0.86	0.95	1.05	1.10	
5月	0.21	0.29	0.34	0.36	0.46	0.52	0.65	0.75	0.90	0.97	0.82	0.96	1.04	1.08	
6月	0.21	0.30	0.34	0.38	0.48	0.52	0.67	0.77	0.95	1.00	0.84	0.98	1.09	1.10	
7月	0.22	0.31	0.35	0.40	0.49	0.55	0.67	0.79	0.96	0.99	0.84	1.00	1.09	1.13	
8月	0.24	0.33	0.37	0.43	0.51	0.59	0.71	0.82	0.96	0.98	0.85	1.00	1.11	1.12	
9月	0.26	0.33	0.38	0.45	0.53	0.61	0.73	0.85	0.97	1.01	0.87	1.02	1.12	1.09	
10月	0.27	0.33	0.39	0.46	0.54	0.63	0.76	0.87	0.99	1.04	0.89	1.05	1.15	1.13	
11月	0.29	0.35	0.40	0.47	0.58	0.66	0.77	0.90	1.01	1.07	0.94	1.08	1.17	1.17	
12月	0.33	0.37	0.42	0.50	0.59	0.68	0.81	0.94	1.06	1.10	0.99	1.12	1.26	1.22	



(資料出所) 厚生労働省「職業安定業務統計」、宮崎労働局集計

※令和元年(平成31年1月～4月を含む。)

※正社員とは、パートタイムを除く常用のうち、勤め先で正社員・正職員などと呼称される正規労働者をいう。

※正社員有効求人倍率＝正社員有効求人数／常用フルタイム有効求職者数。なお、常用フルタイム有効求職者にはフルタイムの派遣労働者や契約社員を希望する者も含まれるため、厳密な意味での正社員有効求人倍率より低い値となる。

(注)ハローワークインターネットサービスの機能拡充に伴う令和3年9月以降の数値の取扱いについては、1頁の(注)を参照。

■就業地別有効求人倍率

宮崎労働局

		季節調整値					
		有効求職者数	有効求人数	就業地別 有効求人数	有効求人倍率	就業地別 有効求人倍率	
令和5年	3月	20,287	29,379	30,857	1.45	1.52	0.07
	4月	20,353	29,333	30,705	1.44	1.51	0.07
	5月	20,504	29,337	30,631	1.43	1.49	0.06
	6月	20,801	29,311	30,583	1.41	1.47	0.06
	7月	20,683	29,315	30,486	1.42	1.47	0.05
	8月	20,461	28,654	30,252	1.40	1.48	0.08
	9月	20,709	27,862	29,917	1.35	1.44	0.09
	10月	20,756	27,954	29,947	1.35	1.44	0.09
	11月	20,734	28,363	30,169	1.37	1.46	0.09
	12月	20,888	28,489	30,446	1.36	1.46	0.10
令和6年	1月	20,855	27,832	29,786	1.33	1.43	0.10
	2月	21,084	27,500	29,803	1.30	1.41	0.11
	3月	20,981	27,276	29,479	1.30	1.41	0.11

(資料出所) 厚生労働省「職業安定業務統計」

(注) ※季節求人については、受理地＝就業地として計算している。

※就業場所が複数の市区町村に渡る求人については、求人数を該当の市区町村に順番に割り当てることにより、就業地別の有効求人数を集計している。(季節求人を除く。)

※就業地別求人倍率の右側数値は有効求人倍率との差(ポイント)。

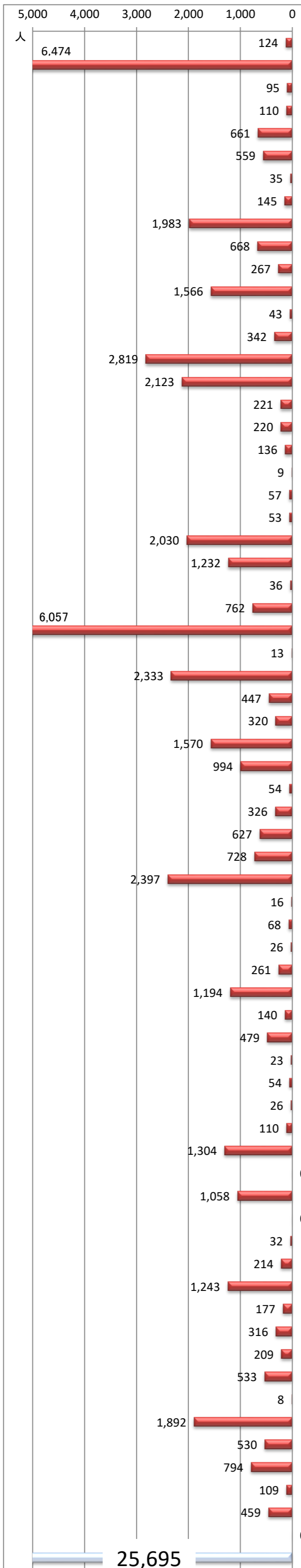
※季節調整法はセンサス局法Ⅱ(X-12-ARIMA)による。なお、令和5年12月以前の数値は、令和6年1月分公表時に新季節指数により改訂されている。

※ハローワークインターネットサービスの機能拡充に伴う令和3年9月以降の数値の取扱いについては、1頁の(注)を参照。

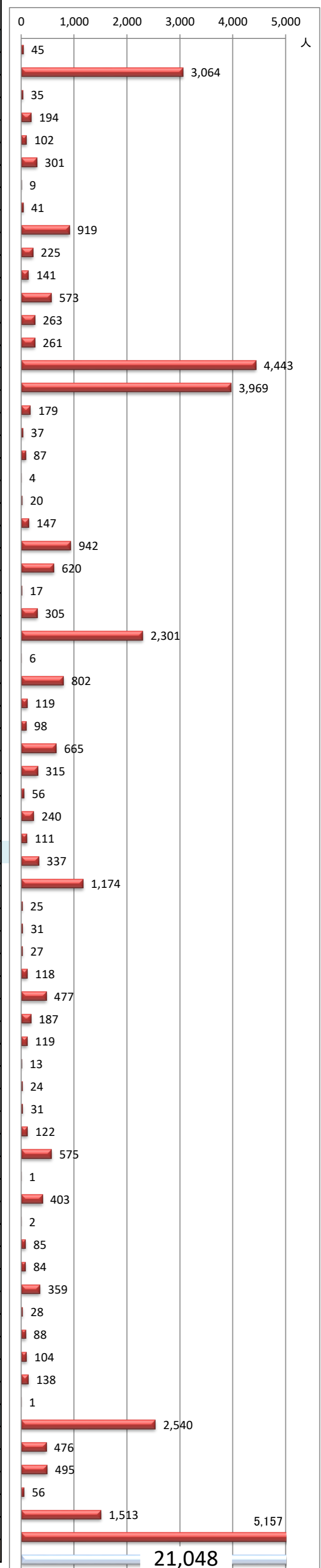
職業別 求人・求職・求人倍率(常用・有効) * 原数値

宮崎労働局
令和6年3月

求人



求職



(資料出所) 厚生労働省「職業安定業務統計」

※ 常用:雇用契約において雇用期間の定めがないか又は4か月以上の雇用期間が定められているもの(季節労働を除く)。

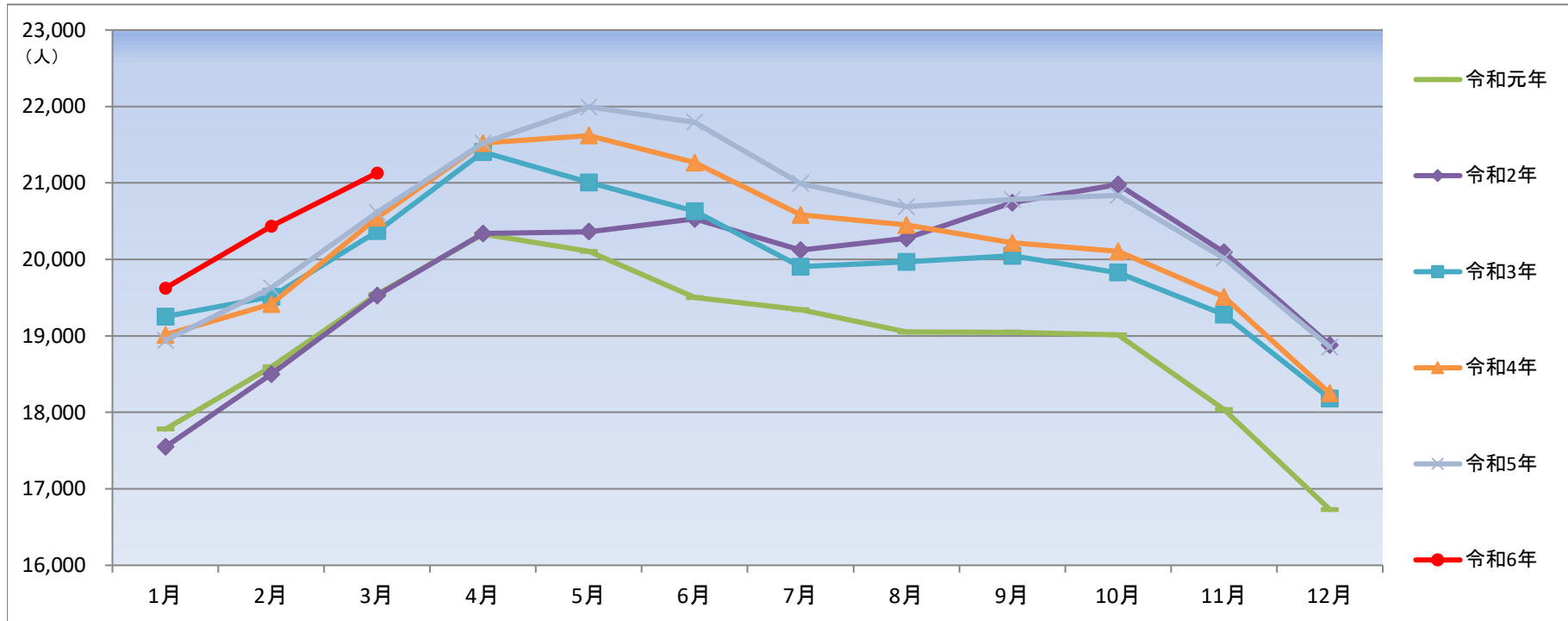
※ ハローワークインターネットサービスの機能拡充に伴う令和3年9月以降の数値の取扱いについては、1頁の(注)を参照。

◆ 令和5年4月内容分より職業分類の改定に伴い職種欄を変更。(平成21年12月改定の「日本標準職業分類」に基づく区分にて表記)

有効求職者数（原数値）の推移

宮崎労働局

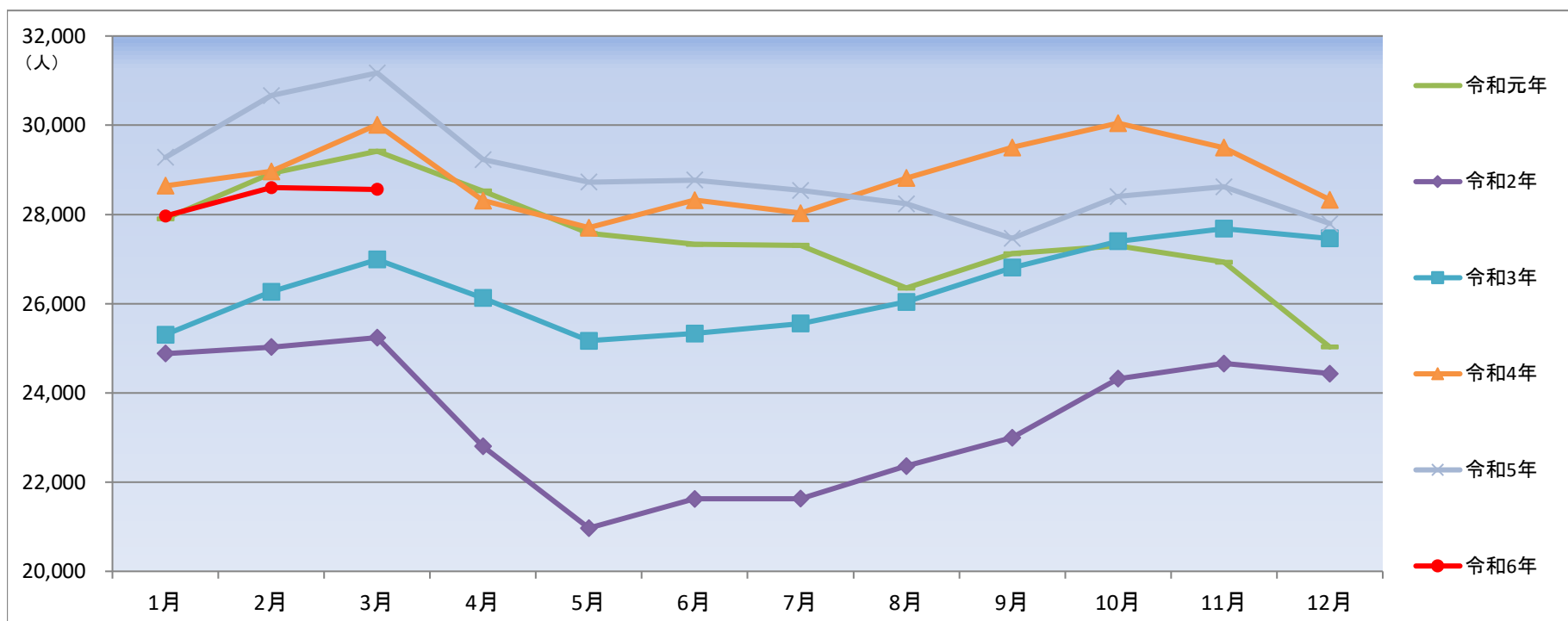
	令和元年			令和2年			令和3年			令和4年			令和5年			令和6年		
	前年同月比	前年同月比	前年同月比	前年同月比	前年同月比	前年同月比	前年同月比	前年同月比	前年同月比	前年同月比	前年同月比	前年同月比	前年同月比	前年同月比	前年同月比	前年同月比	前年同月比	
1月	17,782	17,548	▲1.3%	19,252	9.7%	19,016	▲1.2%	18,941	▲0.4%	19,625	3.6%							
2月	18,595	18,501	▲0.5%	19,513	5.5%	19,417	▲0.5%	19,628	1.1%	20,435	4.1%							
3月	19,545	19,526	▲0.1%	20,368	4.3%	20,546	0.9%	20,616	0.3%	21,130	2.5%							
4月	20,331	20,341	0.0%	21,404	5.2%	21,520	0.5%	21,520	0.0%									
5月	20,107	20,363	1.3%	21,005	3.2%	21,619	2.9%	21,994	1.7%									
6月	19,503	20,532	5.3%	20,632	0.5%	21,267	3.1%	21,794	2.5%									
7月	19,342	20,124	4.0%	19,905	▲1.1%	20,585	3.4%	20,994	2.0%									
8月	19,053	20,277	6.4%	19,970	▲1.5%	20,452	2.4%	20,687	1.1%									
9月	19,048	20,744	8.9%	20,047	▲3.4%	20,216	0.8%	20,784	2.8%									
10月	19,014	20,980	10.3%	19,828	▲5.5%	20,108	1.4%	20,836	3.6%									
11月	18,040	20,097	11.4%	19,279	▲4.1%	19,512	1.2%	20,016	2.6%									
12月	16,730	18,882	12.9%	18,181	▲3.7%	18,249	0.4%	18,855	3.3%									



有効求人数（原数値）の推移

宮崎労働局

	令和元年			令和2年			令和3年			令和4年			令和5年			令和6年		
	前年同月比	前年同月比	前年同月比	前年同月比	前年同月比	前年同月比	前年同月比	前年同月比	前年同月比	前年同月比	前年同月比	前年同月比	前年同月比	前年同月比	前年同月比	前年同月比	前年同月比	
1月	27,901	24,881	▲10.8%	25,306	1.7%	28,644	13.2%	29,280	2.2%	27,966	▲4.5%							
2月	28,918	25,027	▲13.5%	26,266	5.0%	28,966	10.3%	30,667	5.9%	28,603	▲6.7%							
3月	29,417	25,239	▲14.2%	26,991	6.9%	30,011	11.2%	31,172	3.9%	28,561	▲8.4%							
4月	28,525	22,803	▲20.1%	26,125	14.6%	28,311	8.4%	29,229	3.2%									
5月	27,578	20,970	▲24.0%	25,170	20.0%	27,705	10.1%	28,724	3.7%									
6月	27,331	21,624	▲20.9%	25,333	17.2%	28,321	11.8%	28,771	1.6%									
7月	27,307	21,627	▲20.8%	25,554	18.2%	28,029	9.7%	28,540	1.8%									
8月	26,347	22,359	▲15.1%	26,038	16.5%	28,818	10.7%	28,241	▲2.0%									
9月	27,124	22,996	▲15.2%	26,808	16.6%	29,504	10.1%	27,465	▲6.9%									
10月	27,294	24,318	▲10.9%	27,397	12.7%	30,047	9.7%	28,403	▲5.5%									
11月	26,930	24,659	▲8.4%	27,681	12.3%	29,499	6.6%	28,622	▲3.0%									
12月	25,028	24,430	▲2.4%	27,464	12.4%	28,331	3.2%	27,794	▲1.9%									



(資料出所) 厚生労働省「職業安定業務統計」

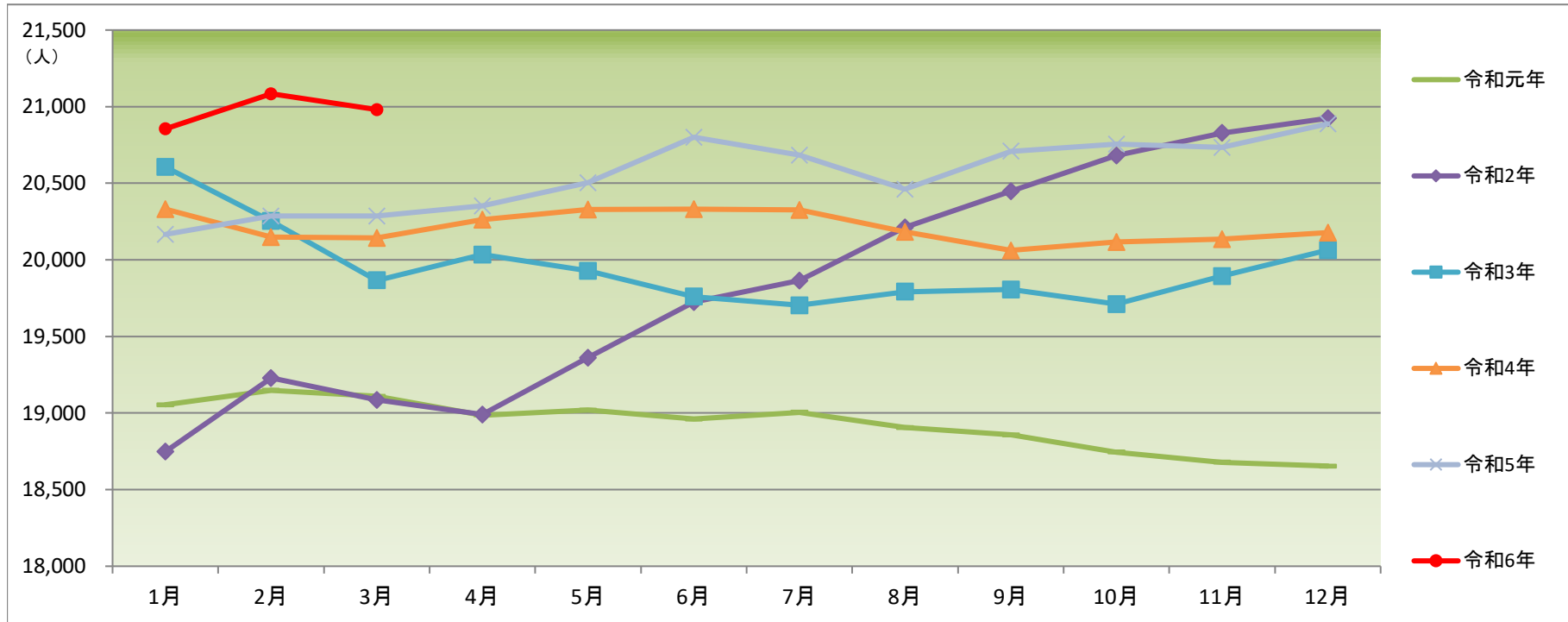
※令和元年(平成31年1月～4月を含む。)

*ハローワークインターネットサービスの機能拡充に伴う令和3年9月以降の数値の取扱いについては、1頁の(注)を参照。

有効求職者数（季節調整値）の推移

宮崎労働局

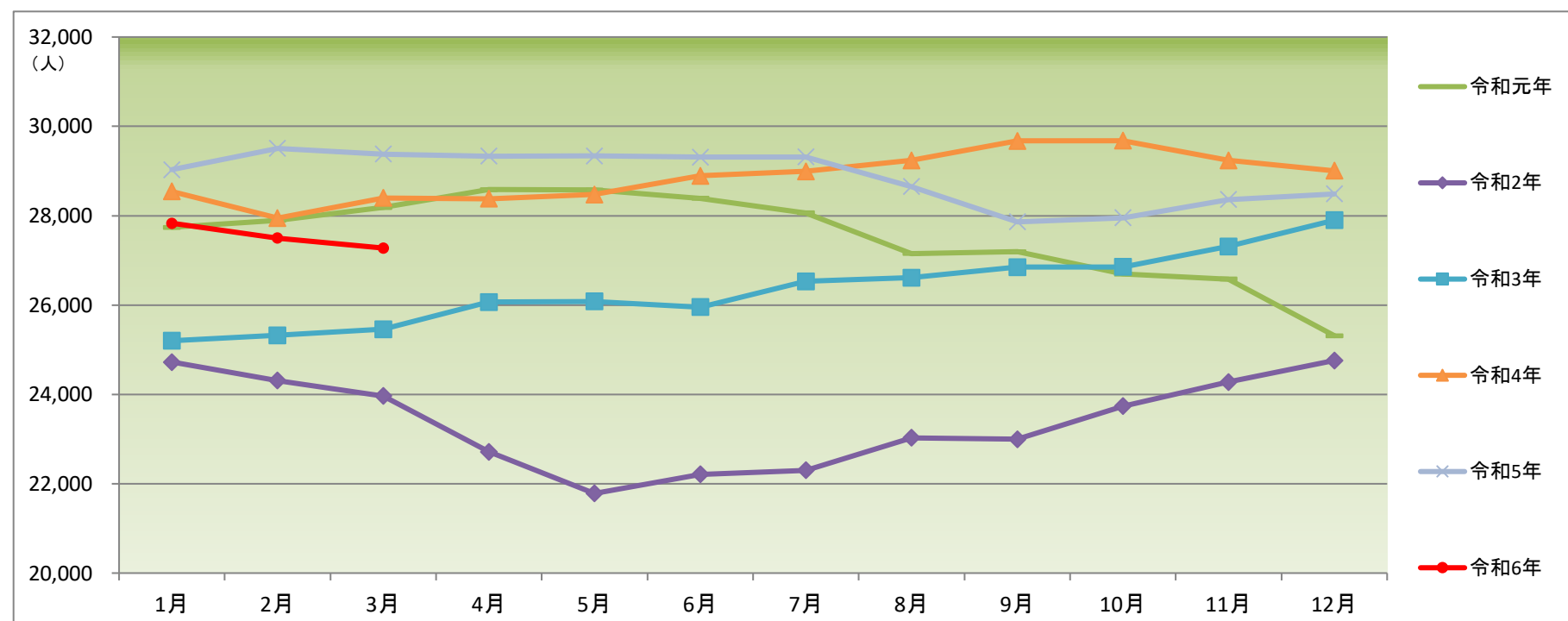
	令和元年		令和2年		令和3年		令和4年		令和5年		令和6年	
	前月比		前月比		前月比		前月比		前月比		前月比	
1月	—	19,053	0.5%	18,748	▲1.5%	20,606	1.3%	20,331	▲0.1%	20,166	▲0.2%	20,855
2月	0.5%	19,148	2.6%	19,229	▲1.7%	20,253	▲0.9%	20,149	0.6%	20,286	1.1%	21,084
3月	▲0.2%	19,109	▲0.7%	19,085	▲1.9%	19,866	▲0.0%	20,144	0.0%	20,287	▲0.5%	20,981
4月	▲0.6%	18,986	▲0.5%	18,991	0.9%	20,035	0.6%	20,262	0.3%	20,353		
5月	0.2%	19,020	1.9%	19,361	▲0.5%	19,928	0.3%	20,329	0.7%	20,504		
6月	▲0.3%	18,962	1.9%	19,724	▲0.8%	19,760	0.0%	20,331	1.4%	20,801		
7月	0.2%	19,005	0.7%	19,864	▲0.3%	19,704	▲0.0%	20,326	▲0.6%	20,683		
8月	▲0.5%	18,906	1.7%	20,211	0.4%	19,792	▲0.7%	20,183	▲1.1%	20,461		
9月	▲0.3%	18,858	1.2%	20,448	0.1%	19,807	▲0.6%	20,062	1.2%	20,709		
10月	▲0.6%	18,745	1.1%	20,682	▲0.5%	19,712	0.3%	20,116	0.2%	20,756		
11月	▲0.4%	18,679	0.7%	20,828	0.9%	19,894	0.1%	20,136	▲0.1%	20,734		
12月	▲0.1%	18,654	0.5%	20,924	0.8%	20,063	0.2%	20,178	0.7%	20,888		



有効求人数（季節調整値）の推移

宮崎労働局

	令和元年		令和2年		令和3年		令和4年		令和5年		令和6年	
	前月比		前月比		前月比		前月比		前月比		前月比	
1月	—	27,742	▲2.3%	24,722	1.8%	25,201	2.3%	28,544	0.1%	29,028	▲2.3%	27,832
2月	0.6%	27,899	▲1.7%	24,311	0.5%	25,325	▲2.1%	27,947	1.6%	29,506	▲1.2%	27,500
3月	1.0%	28,185	▲1.4%	23,966	0.5%	25,460	1.6%	28,398	▲0.4%	29,379	▲0.8%	27,276
4月	1.4%	28,587	▲5.2%	22,714	2.4%	26,065	▲0.1%	28,379	▲0.2%	29,333		
5月	▲0.0%	28,575	▲4.1%	21,783	0.1%	26,082	0.3%	28,473	0.0%	29,337		
6月	▲0.6%	28,390	2.0%	22,209	▲0.5%	25,955	1.5%	28,893	▲0.1%	29,311		
7月	▲1.2%	28,063	0.4%	22,300	2.2%	26,532	0.4%	28,995	0.0%	29,315		
8月	▲3.2%	27,154	3.3%	23,029	0.3%	26,614	0.8%	29,238	▲2.3%	28,654		
9月	0.1%	27,193	▲0.1%	22,995	0.9%	26,851	1.5%	29,676	▲2.8%	27,862		
10月	▲1.8%	26,693	3.2%	23,738	0.0%	26,853	0.0%	29,678	0.3%	27,954		
11月	▲0.4%	26,582	2.3%	24,278	1.7%	27,312	▲1.5%	29,238	1.5%	28,363		
12月	▲4.8%	25,315	2.0%	24,759	2.1%	27,899	▲0.8%	29,006	0.4%	28,489		



(資料出所) 厚生労働省「職業安定業務統計」

※令和元年(平成31年1月～4月を含む。)

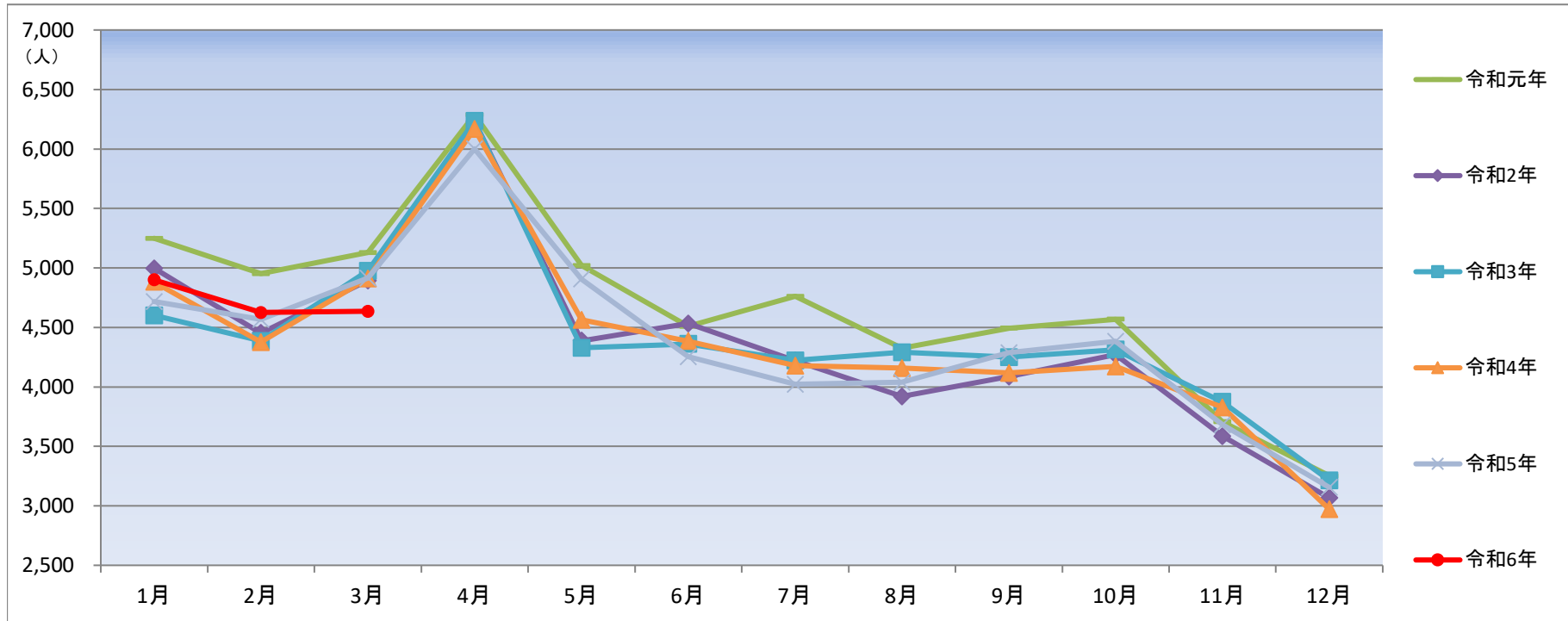
* 季節調整法はセンサス局法Ⅱ(X-12-ARIMA)による。なお、令和5年12月以前の数値は、令和6年1月分公表時に新季節指数により改訂されている。

* ハローワークインターネットサービスの機能拡充に伴う令和3年9月以降の数値の取扱いについては、1頁の(注)を参照。

新規求職申込件数（原数値）の推移

宮崎労働局

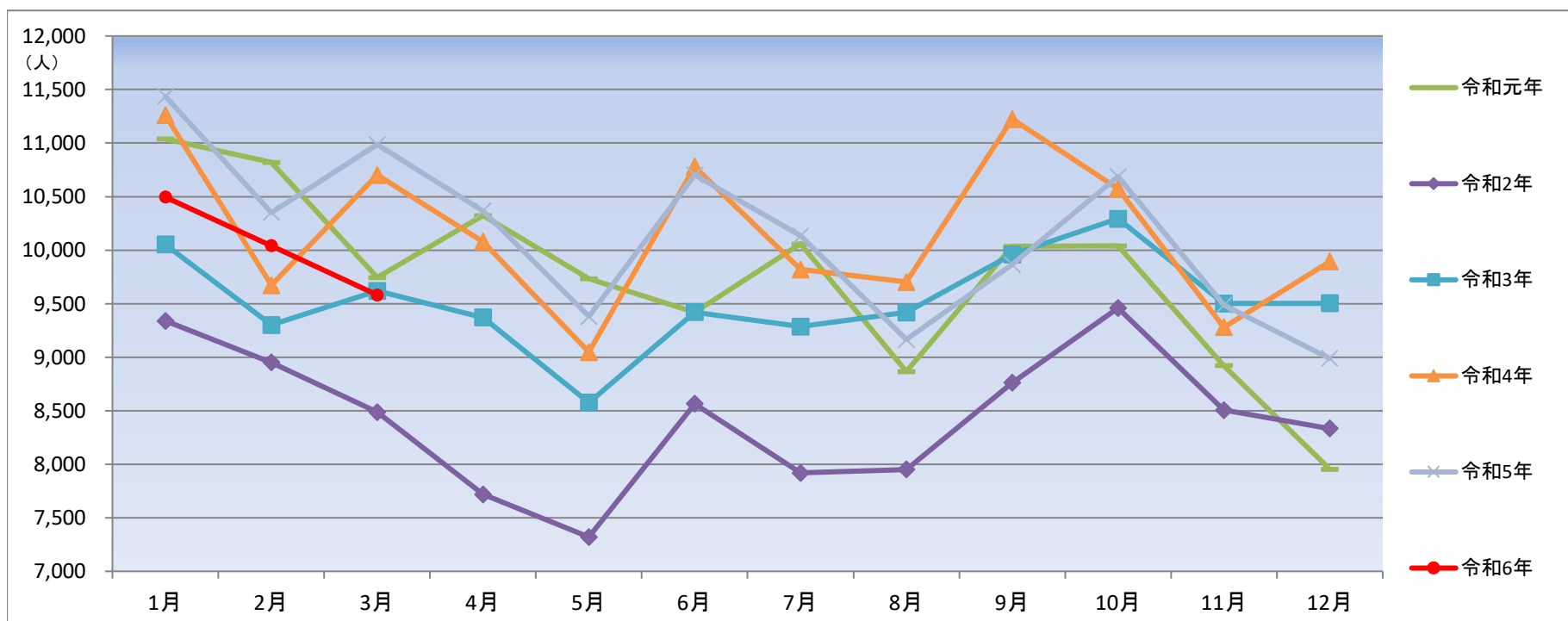
	令和元年		前年同月比	令和2年		前年同月比	令和3年		前年同月比	令和4年		前年同月比	令和5年		前年同月比	令和6年		前年同月比
	1月	2月		3月	4月		5月	6月		7月	8月		9月	10月		11月	12月	
1月	5,249	4,996	▲4.8%	4,602	▲7.9%	4,882	6.1%	4,718	▲3.4%	4,899	3.8%							
2月	4,951	4,453	▲10.1%	4,386	▲1.5%	4,376	▲0.2%	4,566	4.3%	4,626	1.3%							
3月	5,128	4,895	▲4.5%	4,977	1.7%	4,910	▲1.3%	4,915	0.1%	4,635	▲5.7%							
4月	6,288	6,233	▲0.9%	6,235	0.0%	6,168	▲1.1%	6,001	▲2.7%									
5月	5,021	4,388	▲12.6%	4,328	▲1.4%	4,565	5.5%	4,906	7.5%									
6月	4,508	4,534	0.6%	4,361	▲3.8%	4,385	0.6%	4,253	▲3.0%									
7月	4,762	4,221	▲11.4%	4,223	0.0%	4,178	▲1.1%	4,021	▲3.8%									
8月	4,324	3,921	▲9.3%	4,291	9.4%	4,159	▲3.1%	4,040	▲2.9%									
9月	4,494	4,087	▲9.1%	4,250	4.0%	4,117	▲3.1%	4,288	4.2%									
10月	4,569	4,270	▲6.5%	4,313	1.0%	4,173	▲3.2%	4,382	5.0%									
11月	3,707	3,587	▲3.2%	3,874	8.0%	3,827	▲1.2%	3,680	▲3.8%									
12月	3,253	3,066	▲5.7%	3,214	4.8%	2,971	▲7.6%	3,155	6.2%									



新規求人数（原数値）の推移

宮崎労働局

	令和元年		前年同月比	令和2年		前年同月比	令和3年		前年同月比	令和4年		前年同月比	令和5年		前年同月比	令和6年		前年同月比
	1月	2月		3月	4月		5月	6月		7月	8月		9月	10月		11月	12月	
1月	11,038	9,339	▲15.4%	10,052	7.6%	11,260	12.0%	11,436	1.6%	10,495	▲8.2%							
2月	10,819	8,951	▲17.3%	9,301	3.9%	9,673	4.0%	10,352	7.0%	10,041	▲3.0%							
3月	9,743	8,487	▲12.9%	9,618	13.3%	10,701	11.3%	10,985	2.7%	9,582	▲12.8%							
4月	10,323	7,718	▲25.2%	9,371	21.4%	10,079	7.6%	10,366	2.8%									
5月	9,733	7,321	▲24.8%	8,576	17.1%	9,048	5.5%	9,381	3.7%									
6月	9,421	8,564	▲9.1%	9,420	10.0%	10,779	14.4%	10,702	▲0.7%									
7月	10,058	7,919	▲21.3%	9,285	17.2%	9,820	5.8%	10,135	3.2%									
8月	8,866	7,952	▲10.3%	9,419	18.4%	9,702	3.0%	9,165	▲5.5%									
9月	10,035	8,761	▲12.7%	9,959	13.7%	11,224	12.7%	9,865	▲12.1%									
10月	10,040	9,459	▲5.8%	10,294	8.8%	10,575	2.7%	10,687	1.1%									
11月	8,921	8,505	▲4.7%	9,502	11.7%	9,281	▲2.3%	9,487	2.2%									
12月	7,954	8,334	4.8%	9,504	14.0%	9,893	4.1%	8,988	▲9.1%									



(資料出所) 厚生労働省「職業安定業務統計」

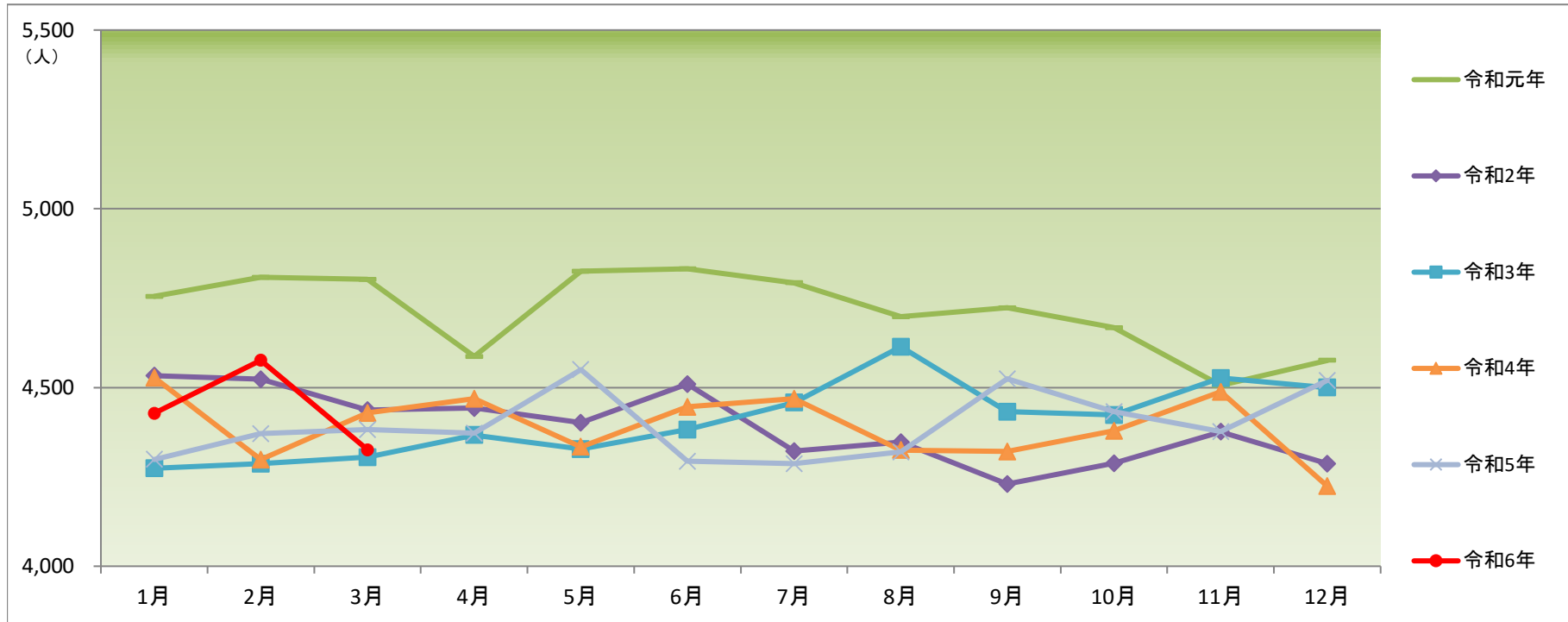
※令和元年(平成31年1月～4月を含む。)

*ハローワークインターネットサービスの機能拡充に伴う令和3年9月以降の数値の取扱いについては、1頁の(注)を参照。

新規求職申込件数（季節調整値）の推移

宮崎労働局

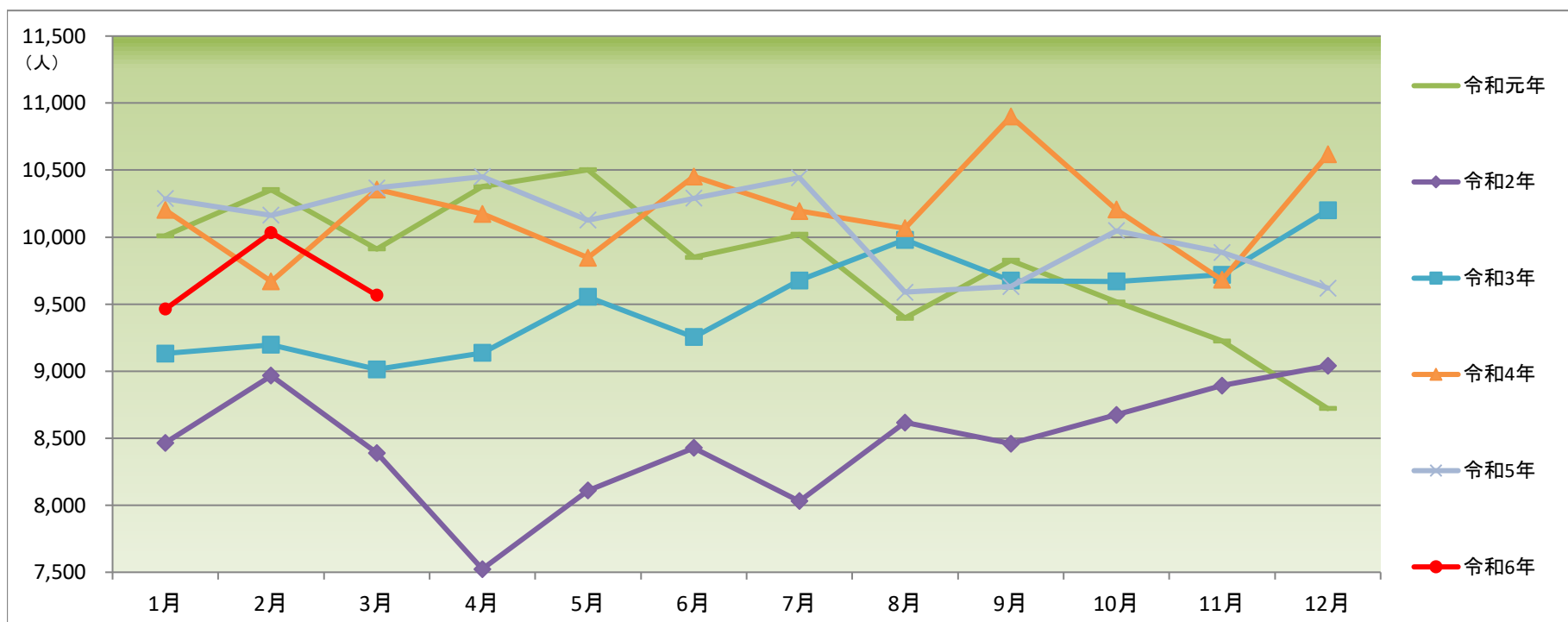
	令和元年	前月比	令和2年	前月比	令和3年	前月比	令和4年	前月比	令和5年	前月比	令和6年	前月比
1月	4,755	—	4,533	▲0.9%	4,274	▲0.3%	4,528	0.6%	4,299	1.8%	4,428	▲2.0%
2月	4,808	1.1%	4,523	▲0.2%	4,287	0.3%	4,298	▲5.1%	4,371	1.7%	4,576	3.3%
3月	4,803	▲0.1%	4,437	▲1.9%	4,305	0.4%	4,429	3.0%	4,382	0.3%	4,326	▲5.5%
4月	4,587	▲4.5%	4,443	0.1%	4,367	1.4%	4,469	0.9%	4,372	▲0.2%		
5月	4,825	5.2%	4,402	▲0.9%	4,328	▲0.9%	4,334	▲3.0%	4,550	4.1%		
6月	4,832	0.1%	4,510	2.5%	4,382	1.2%	4,446	2.6%	4,294	▲5.6%		
7月	4,793	▲0.8%	4,322	▲4.2%	4,458	1.7%	4,469	0.5%	4,287	▲0.2%		
8月	4,698	▲2.0%	4,347	0.6%	4,614	3.5%	4,325	▲3.2%	4,320	0.8%		
9月	4,723	0.5%	4,230	▲2.7%	4,432	▲3.9%	4,321	▲0.1%	4,524	4.7%		
10月	4,667	▲1.2%	4,288	1.4%	4,423	▲0.2%	4,379	1.3%	4,432	▲2.0%		
11月	4,506	▲3.4%	4,376	2.1%	4,527	2.4%	4,488	2.5%	4,377	▲1.2%		
12月	4,576	1.6%	4,287	▲2.0%	4,500	▲0.6%	4,224	▲5.9%	4,520	3.3%		



新規求人数（季節調整値）の推移

宮崎労働局

	令和元年	前月比	令和2年	前月比	令和3年	前月比	令和4年	前月比	令和5年	前月比	令和6年	前月比
1月	10,010	—	8,465	▲2.9%	9,131	1.0%	10,202	0.0%	10,287	▲3.1%	9,463	▲1.6%
2月	10,354	3.4%	8,967	5.9%	9,197	0.7%	9,669	▲5.2%	10,163	▲1.2%	10,034	6.0%
3月	9,912	▲4.3%	8,389	▲6.4%	9,014	▲2.0%	10,355	7.1%	10,367	2.0%	9,567	▲4.7%
4月	10,376	4.7%	7,524	▲10.3%	9,137	1.4%	10,173	▲1.8%	10,451	0.8%		
5月	10,502	1.2%	8,109	7.8%	9,554	4.6%	9,846	▲3.2%	10,127	▲3.1%		
6月	9,850	▲6.2%	8,427	3.9%	9,254	▲3.1%	10,453	6.2%	10,290	1.6%		
7月	10,021	1.7%	8,031	▲4.7%	9,677	4.6%	10,195	▲2.5%	10,443	1.5%		
8月	9,395	▲6.2%	8,617	7.3%	9,980	3.1%	10,066	▲1.3%	9,590	▲8.2%		
9月	9,827	4.6%	8,459	▲1.8%	9,675	▲3.1%	10,900	8.3%	9,631	0.4%		
10月	9,517	▲3.2%	8,675	2.6%	9,669	▲0.1%	10,206	▲6.4%	10,048	4.3%		
11月	9,225	▲3.1%	8,893	2.5%	9,720	0.5%	9,681	▲5.1%	9,886	▲1.6%		
12月	8,721	▲5.5%	9,039	1.6%	10,201	4.9%	10,618	9.7%	9,619	▲2.7%		



（資料出所）厚生労働省「職業安定業務統計」

※令和元年（平成31年1月～4月を含む。）

* 季節調整法はセンサス局法Ⅱ（X-12-ARIMA）による。なお、令和5年12月以前の数値は、令和6年1月分公表時に新季節指数により改訂されている。

* ハローワークインターネットサービスの機能拡充に伴う令和3年9月以降の数値の取扱いについては、1頁の（注）を参照。

職業別 求人募集賃金・求職者希望賃金情報(常用)

宮崎労働局

令和6年3月

(単位:円)

職業別	求人・求職別	常用フル			常用パート		
		求人募集賃金		求職者希望賃金	求人募集賃金		求職者希望賃金
		上限平均	下限平均		上限平均	下限平均	
合計		238,165	189,274	195,486	1,109	1,018	952
職業別	A管理的職業従事者	318,172	255,633	207,500	-	-	-
	B専門的・技術的職業従事者	264,162	204,046	212,253	1,338	1,172	1,044
	07製造技術者(開発)	297,979	197,806	191,667	-	-	-
	08製造技術者(開発を除く)	287,382	198,111	208,621	1,265	1,265	921
	09建築・土木・測量技術者	343,090	225,453	272,778	1,613	1,237	1,314
	10情報処理・通信技術者	303,615	209,916	207,714	1,500	1,200	949
	11その他の技術者	259,200	198,445	290,000	1,053	1,028	-
	12医師, 歯科医師, 獣医師, 薬剤師	427,008	359,685	376,667	2,567	2,233	2,075
	13保健師, 助産師, 看護師	236,545	191,490	215,722	1,306	1,131	1,067
	14医療技術者	254,325	202,216	213,182	1,463	1,204	1,006
	15その他の保健医療従事者	215,652	182,299	199,375	1,240	1,157	960
	16社会福祉専門職業従事者	226,118	192,181	193,077	1,116	1,033	943
	22美術家, デザイナー, 写真家, 映像撮影者	233,333	190,000	209,000	1,055	948	899
	05.06.17~21.23.24その他の専門的職業	288,676	207,107	211,842	1,445	1,238	1,020
	C事務従事者	206,146	173,216	181,472	1,043	979	938
	25一般事務従事者	200,609	170,645	176,217	1,041	979	939
	26会計事務従事者	222,858	178,858	191,176	1,055	969	963
	27生産関連事務従事者	222,480	172,783	170,000	1,046	1,038	800
	28営業・販売事務従事者	222,859	184,597	169,231	1,081	961	899
	29外勤事務従事者	245,000	188,750	-	-	-	-
	30運輸・郵便事務従事者	228,100	190,201	171,429	1,000	1,000	-
	31事務用機器操作員	211,771	190,957	502,500	-	-	938
	D販売従事者	252,025	195,153	205,639	994	948	941
	32商品販売従事者	202,877	176,361	183,478	984	943	941
	33販売類似職業従事者	235,333	188,333	200,000	1,007	940	900
	34営業職業従事者	279,126	205,523	230,484	1,267	1,083	967
	Eサービス職業従事者	209,735	177,108	181,455	1,062	976	949
	35家庭生活支援サービス職業従事者	-	-	-	925	924	1,000
	36介護サービス職業従事者	203,839	172,949	184,354	1,115	1,001	970
	37保健医療サービス職業従事者	187,882	166,348	165,000	1,087	1,002	927
	38生活衛生サービス職業従事者	238,539	182,557	170,000	1,037	924	967
	39飲食物調理従事者	217,360	182,539	182,179	1,014	945	914
	40接客・給仕職業従事者	214,194	186,710	191,860	1,072	989	948
	41居住施設・ビル等管理人	206,813	191,147	157,500	1,086	1,021	900
	42その他のサービス職業従事者	200,616	173,933	169,545	1,018	971	995
	F保安職業従事者	225,306	183,739	181,053	988	948	955
	G農林漁業従事者	235,826	191,592	192,308	1,011	973	968
	H生産工程従事者	229,561	175,336	193,686	1,021	966	949
	49生産設備制御・監視従事者(金属製品)	183,700	160,350	225,000	-	-	-
	50生産設備制御・監視従事者(金属製品を除く)	231,639	187,874	193,333	-	-	950
	51機械組立設備制御・監視従事者	-	-	180,000	-	-	-
	52製品製造・加工処理従事者(金属製品)	229,228	176,421	197,097	975	950	1,038
	53製品製造・加工処理従事者(金属製品を除く)	220,840	172,267	194,146	1,020	966	934
	54機械組立従事者	203,763	170,294	190,345	-	-	897
	55機械整備・修理従事者	240,390	177,141	207,429	-	-	1,050
	56製品検査従事者(金属製品)	286,500	208,667	206,667	-	-	-
	57製品検査従事者(金属製品を除く)	196,657	168,194	195,000	979	925	917
	58機械検査従事者	300,000	166,667	172,222	897	897	902
	59生産関連・生産類似作業従事者	248,727	177,142	180,000	1,200	1,067	939
	I輸送・機械運転従事者	245,148	201,843	208,512	1,060	1,014	932
	60鉄道運転従事者	-	-	-	-	-	-
	61自動車運転従事者	242,699	203,249	211,047	1,063	1,014	936
	62船舶・航空機運転従事者	-	-	-	-	-	-
	63その他の輸送従事者	245,387	185,107	188,095	900	900	-
	64定置・建設機械運転従事者	256,965	197,675	223,571	1,078	1,078	919
	J建設・採掘従事者	281,518	196,059	237,606	1,366	1,148	950
	65建設躯体工事従事者	293,486	200,980	216,667	-	-	-
	66建設従事者(建設躯体工事従事者を除く)	283,609	195,712	211,765	1,492	1,189	950
	67電気工事従事者	292,745	184,014	239,474	1,000	1,000	900
	68土木作業従事者	269,410	203,128	255,862	1,109	1,079	1,000
	69採掘従事者	225,000	157,500	-	-	-	-
	K運搬・清掃・包装等従事者	199,328	173,957	184,070	989	950	917
	70運搬従事者	211,351	181,873	198,592	1,045	949	942
	71清掃従事者	179,765	166,172	166,538	972	954	914
	72包装従事者	172,718	160,218	145,000	967	927	909
	73その他の運搬・清掃・包装等従事者	203,781	170,456	177,260	991	946	913

(資料出所)厚生労働省「職業安定業務統計」

※ 常用:雇用契約において雇用期間の定めがないか又は4か月以上の雇用期間が定められているもの(季節労働を除く)。

◆令和5年4月分より、職業分類の改定に伴い、職種別欄の変更あり。(平成21年12月改定の「日本標準職業分類」に基づく区分にて表)

(注) 1 「求人募集賃金」は、1ヶ月間に受理した求人賃金(「常用フル」については基本給+定額的に支払われる手当(時間外手当等含まず))。

「常用パート」については基本給)の平均値です。

2 「求職者希望賃金」は、1ヶ月間に新たに求職申込をされた方の希望賃金の平均値です。

3 「-」は対象求人や対象求職者がいない場合です。