

ハローワーク日南 県南の労働市場

令和6年3月

日南公共職業安定所

日南市吾田西1丁目7番23号

TEL(0987)-23-8609

◇職業紹介状況◇ (パートを含む)合計不一致は求職時点での性別申し込みがない為。

年 月	項目	令和6年3月			前月	対前月 増減率	前年同月			対前年 増減率
		合計	男	女			合計	男	女	
求	① 新規求職申込件数	243	113	130	242	0.4	295	131	164	▲ 17.6
	うち45才以上	140	68	72	150	▲ 6.7	163	72	91	▲ 14.1
	うち保険受給者	61	25	36	69	▲ 11.6	85	41	44	▲ 28.2
職	② 月間有効求職者数	1,190	598	592	1,157	2.9	1,307	655	652	▲ 9.0
	うち45才以上	733	394	339	722	1.5	801	429	372	▲ 8.5
	うち保険受給者	367	161	206	369	▲ 0.5	391	172	219	▲ 6.1
紹 介	③ 紹介件数	241	109	132	237	1.7	291	147	144	▲ 17.2
	うち45才以上	131	68	63	140	▲ 6.4	151	75	76	▲ 13.2
	うち保険受給者	56	25	31	54	3.7	59	34	25	▲ 5.1
就 職	④ 就職件数	127	47	80	102	24.5	142	53	89	▲ 10.6
	うち45才以上	67	23	44	59	13.6	71	29	42	▲ 5.6
	うち保険受給者	29	12	17	27	7.4	36	15	21	▲ 19.4
	県外就職件数	10	2	8	4	150.0	8	4	4	25.0
職	⑤ 就職率(④/①)	52.26	41.59	61.54	42.15	10.11	48.14	40.46	54.27	4.12
	うち45才以上	47.86	33.82	61.11	39.33	8.53	43.56	40.28	46.15	4.30
充足数		100			102	▲ 2.0	141			▲ 29.1
求 人	⑥ 新規求人数	410			477	▲ 14.1	478			▲ 14.2
	⑦ 月間有効求人数	1,276			1,258	1.4	1,419			▲ 10.1
	⑧ 新規求人倍率	1.69			1.97	▲ 0.28	1.62			0.07
	⑨ 月間有効求人倍率	1.07			1.09	▲ 0.02	1.09			▲ 0.02

※ 就職率=(就職件数÷新規求職者数)×100

(注)ハローワークインターネットサービスの拡充に伴い、令和3年9月以降の数値には、ハローワークに来所せず、オンライン上で「求職者マイページ」を開設した求職者数や、ハローワークインターネットサービスで探した求人に直接応募する「オンライン自主応募」による就職件数等が含まれている。

◇パートタイム取扱状況◇

項目	年月			前月	対前月増減率	前年同月			対前年増減率
	令和6年3月	合計	男			女	合計	男	
新規求職申込件数	99	28	71	95	4.2	126	39	87	▲ 21.4
紹介件数	108	37	71	104	3.9	132	60	72	▲ 18.2
就職件数	59	9	50	48	22.9	69	21	48	▲ 14.5
新規求人数	158			204	▲ 22.6	203			▲ 22.2

◇雇用保険取扱状況(一般求職者給付)◇

(注)令和6年3月の受給資格決定件数については速報値であり、修正があり得る。

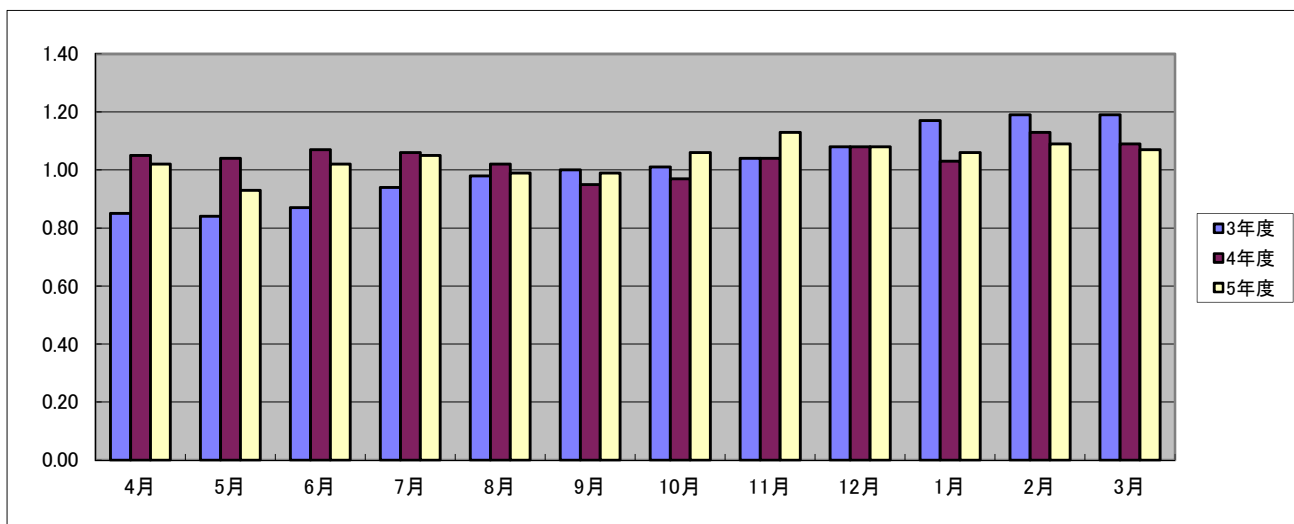
項目	年月			前月	対前月増減率	前年同月			対前年増減率
	令和6年3月	合計	男			女	合計	男	
受給資格決定件数	58	28	30	80	▲ 27.5	89	48	41	▲ 34.8
初回受給者数	37	20	17	55	▲ 32.7	44	18	26	▲ 15.9
受給者実人員	236	102	134	253	▲ 6.7	238	98	140	▲ 0.8
支給金額(千円)	27,011	12,886	14,125	27,805	▲ 2.9	31,180	13,972	17,208	▲ 13.4
支給終了者数	49	24	25	41	19.5	54	27	27	▲ 9.3
給付制限件数	36	19	17	57	▲ 36.8	57	28	29	▲ 36.8
特例受給資格決定件数	0	0	0	0	--	0	0	0	--
特例受給者数	0	0	0	0	--	0	0	0	--
特例支給金額(千円)	0	0	0	0	--	0	0	0	--

◇雇用保険(適用)状況◇

項目	年月			前月	対前月増減率	前年同月			対前年増減率
	令和6年3月	合計	男			女	合計	男	
適用事業所数	1,351			1,351	0.0	1,355			▲ 0.3
被保険者数	14,602	7,319	7,283	14,573	0.20	14,642	7,351	7,291	▲ 0.3
離職票交付枚数	118			149	▲ 20.8	190			▲ 37.9
資格取得者数	161	87	74	149	8.1	185	97	88	▲ 13.0
資格喪失者数	154	84	70	183	▲ 15.8	229	113	116	▲ 32.8
資格喪失者のうち解雇者	11			19	▲ 42.1	46			▲ 76.1

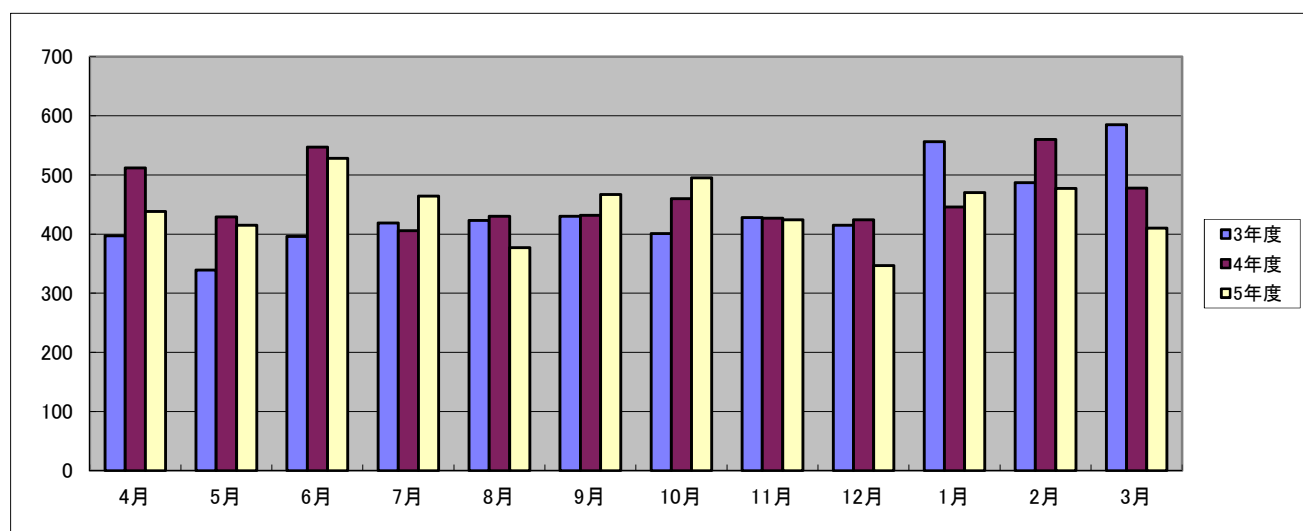
◇有効求人倍率の推移◇ (パートを含む)

年度／月	4月	5月	6月	7月	8月	9月	10月	11月	12月	1月	2月	3月
3年度	0.85	0.84	0.87	0.94	0.98	1.00	1.01	1.04	1.08	1.17	1.19	1.19
4年度	1.05	1.04	1.07	1.06	1.02	0.95	0.97	1.04	1.08	1.03	1.13	1.09
5年度	1.02	0.93	1.02	1.05	0.99	0.99	1.06	1.13	1.08	1.06	1.09	1.07



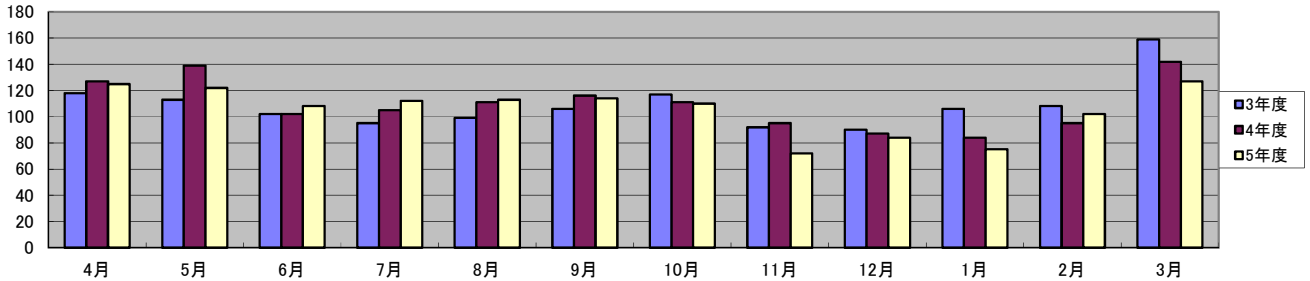
◇新規求人数の推移◇ (パートを含む)

項目	4月	5月	6月	7月	8月	9月	10月	11月	12月	1月	2月	3月	合計
3年度	397	339	396	419	423	430	401	428	415	556	487	585	5,276
4年度	512	429	547	406	430	432	460	427	424	446	560	478	5,551
5年度	438	415	528	464	377	467	495	424	347	470	477	410	5,312



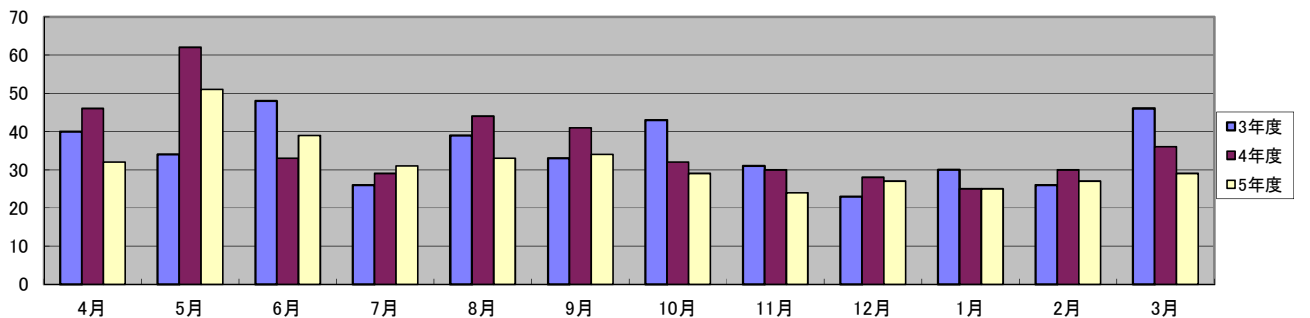
◇紹介就職者数の推移◇ (パートを含む)

年度/月	4月	5月	6月	7月	8月	9月	10月	11月	12月	1月	2月	3月	合計
3年度	118	113	102	95	99	106	117	92	90	106	108	159	1,305
4年度	127	139	102	105	111	116	111	95	87	84	95	142	1,314
5年度	125	122	108	112	113	114	110	72	84	75	102	127	1,264



◇雇用保険受給者紹介就職者数の推移◇

年度/月	4月	5月	6月	7月	8月	9月	10月	11月	12月	1月	2月	3月	合計
3年度	40	34	48	26	39	33	43	31	23	30	26	46	419
4年度	46	62	33	29	44	41	32	30	28	25	30	36	436
5年度	32	51	39	31	33	34	29	24	27	25	27	29	381



◇一般受給資格決定件数の推移◇ (注)令和3年度4月～令和5年度3月の受給資格決定件数については速報値であり、修正があり得る。

年度/月	4月	5月	6月	7月	8月	9月	10月	11月	12月	1月	2月	3月	合計
3年度	134	86	69	64	80	66	76	72	57	84	74	61	923
4年度	165	105	70	71	85	73	80	55	59	82	65	89	999
5年度	138	95	81	54	52	86	70	69	45	74	80	58	902

