

求人・求職バランスシート(常用)

2024年3月度

ハローワーク延岡

		フルタイム						パートタイム					
		計	24歳以下	25～34歳	35～44歳	45～54歳	55歳以上	計	24歳以下	25～34歳	35～44歳	45～54歳	55歳以上
合計	求人数	1,809	389	402	378	324	316	929	172	175	175	175	232
	求職者数	1,321	175	267	253	278	348	843	35	90	110	117	491
	求人倍率	1.37	2.22	1.51	1.49	1.17	0.91	1.10	4.91	1.94	1.59	1.50	0.47
管理的職業従事者	求人数	3	0	0	1	1	1	0	0	0	0	0	0
	求職者数	3	0	0	0	2	1	0	0	0	0	0	0
	求人倍率	1.00	-	-	-	0.50	1.00	-	-	-	-	-	-
専門的・技術的職業従事者	求人数	455	98	98	93	87	79	193	36	36	36	36	49
	求職者数	175	20	44	40	30	41	73	1	12	19	9	32
	求人倍率	2.60	4.90	2.23	2.33	2.90	1.93	2.64	36.00	3.00	1.89	4.00	1.53
事務従事者	求人数	179	44	42	40	28	25	81	15	15	15	15	21
	求職者数	225	37	56	44	43	45	98	3	24	20	22	29
	求人倍率	0.80	1.19	0.75	0.91	0.65	0.56	0.83	5.00	0.63	0.75	0.68	0.72
販売従事者	求人数	93	26	26	20	12	9	37	8	8	7	7	7
	求職者数	30	3	9	4	6	8	22	0	2	0	2	18
	求人倍率	3.10	8.67	2.89	5.00	2.00	1.13	1.68	-	4.00	-	3.50	0.39
サービス職業従事者	求人数	319	64	65	64	63	63	415	76	78	78	78	105
	求職者数	121	13	22	21	37	28	91	4	6	7	11	63
	求人倍率	2.64	4.92	2.95	3.05	1.70	2.25	4.56	19.00	13.00	11.14	7.09	1.67
保安職業従事者	求人数	66	9	13	13	13	18	8	2	1	1	1	3
	求職者数	5	0	0	0	1	4	3	0	0	0	0	3
	求人倍率	13.20	-	-	-	13.00	4.50	2.67	-	-	-	-	1.00
農林漁業従事者	求人数	47	9	9	9	9	11	16	3	3	3	3	4
	求職者数	13	1	1	4	4	3	1	0	1	0	0	0
	求人倍率	3.62	9.00	9.00	2.25	2.25	3.67	16.00	-	3.00	-	-	-
生産工程従事者	求人数	207	49	50	45	32	31	61	12	12	12	12	13
	求職者数	105	13	15	25	16	36	28	1	3	3	1	20
	求人倍率	1.97	3.77	3.33	1.80	2.00	0.86	2.18	12.00	4.00	4.00	12.00	0.65
輸送・機械運転従事者	求人数	126	25	26	27	26	22	27	5	5	5	5	7
	求職者数	37	2	1	4	13	17	8	0	0	0	1	7
	求人倍率	3.41	12.50	26.00	6.75	2.00	1.29	3.38	-	-	-	5.00	1.00
建設・探掘従事者	求人数	223	45	48	45	41	44	0	0	0	0	0	0
	求職者数	50	12	4	7	10	17	5	0	0	0	0	5
	求人倍率	4.46	3.75	12.00	6.43	4.10	2.59	0.00	-	-	-	-	0.00
運搬・清掃・包装等従事者	求人数	91	21	21	21	14	14	91	17	17	17	17	23
	求職者数	58	5	7	13	12	21	89	0	3	11	22	53
	求人倍率	1.57	4.20	3.00	1.62	1.17	0.67	1.02	-	5.67	1.55	0.77	0.43

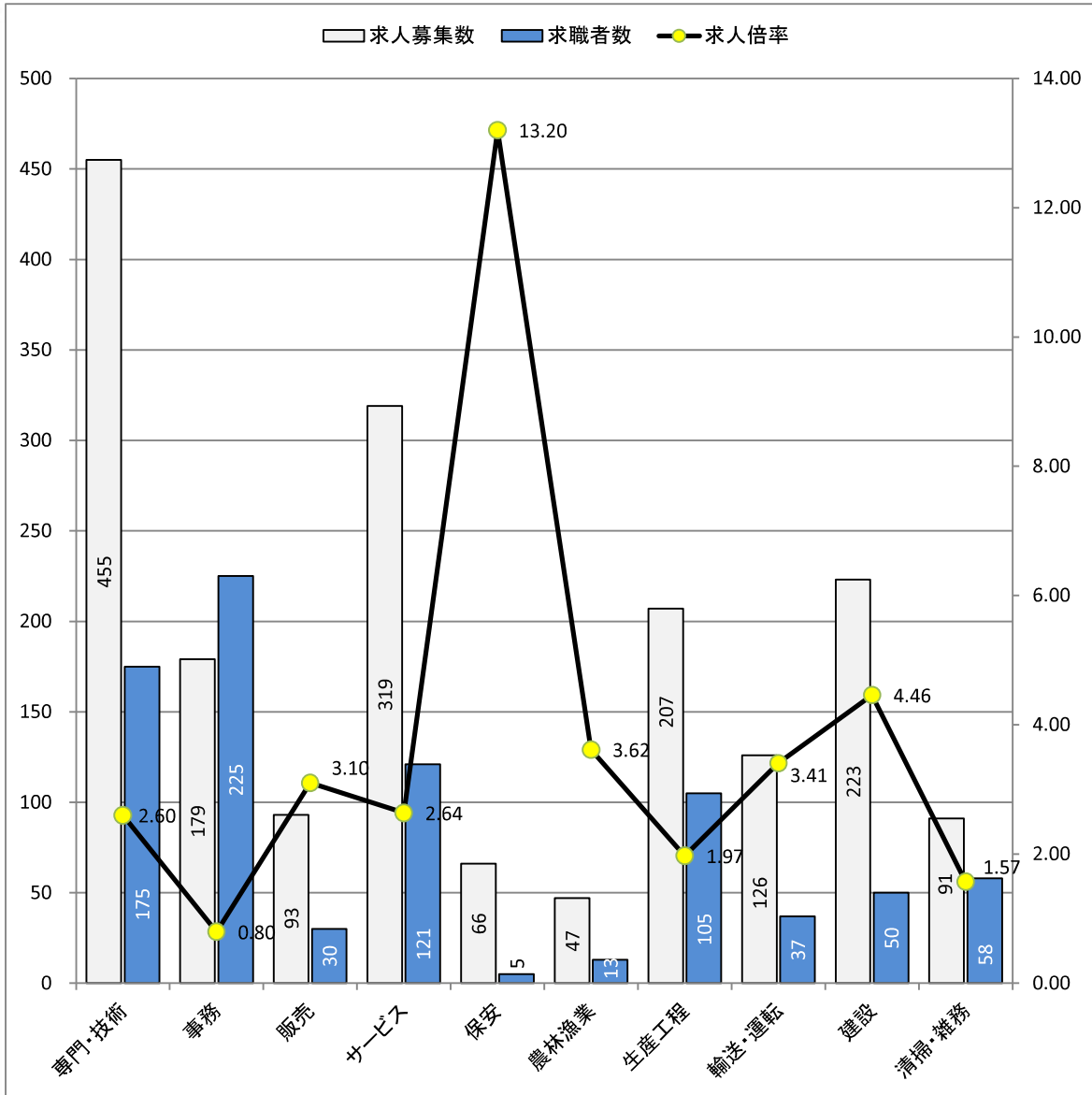
(注)

1. 求人数・求職者数・求人倍率はそれぞれ正式には、月間有効求人数・月間有効求職者数・月間有効求人倍率といいます。
2. 合計欄には「職業を決めかねている者等どの分類にも属さない求職区分」の数が含まれます。
3. 求人倍率とは、1人の求職者に対し、何人分の求人があるかを示す指標です。
4. 人数に臨時・季節は含まれません。
5. 職業は平成21年改訂の「日本標準職業分類」に基づく区分にて表記しています。
6. ハローワークインターネットサービスの機能拡充に伴い、令和3年9月以降の数値には、ハローワークに来所せず、オンライン上で求職登録した求職者数や、求職者がハローワークインターネットサービスの求人に応募した就職件数等が含まれます。

求人求職バランスシート (常用的フルタイム)

2024年3月度

ハローワーク延岡



* 求人募集数・求職者数は左目盛(人)、求人倍率は右目盛(倍)

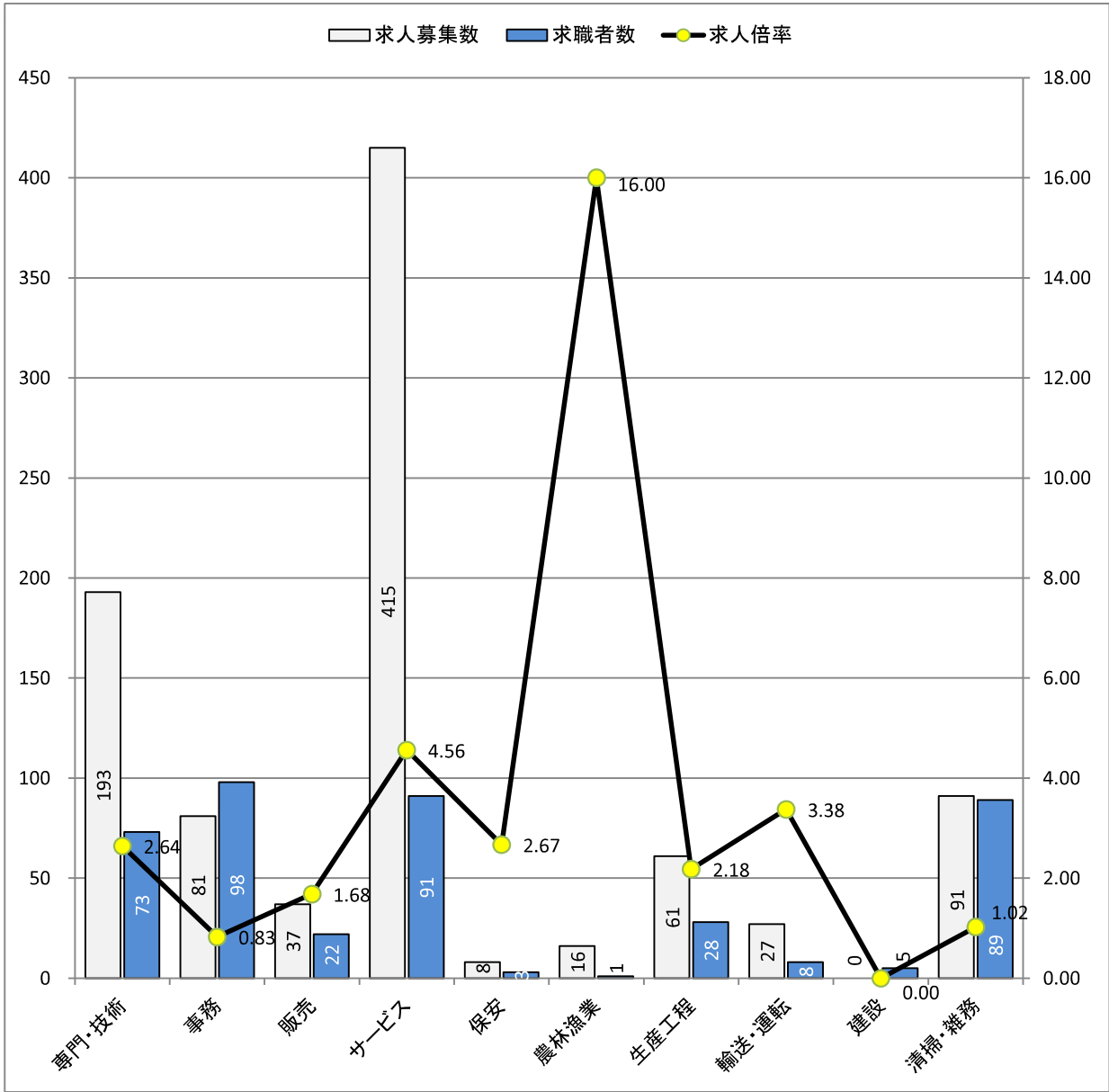
職業別	専門・技術	事務	販売	サービス	保安	農林漁業	生産工程	輸送・運転	建設	清掃・雑務
求人募集数	455	179	93	319	66	47	207	126	223	91
求職者数	175	225	30	121	5	13	105	37	50	58
求人倍率	2.60	0.80	3.10	2.64	13.20	3.62	1.97	3.41	4.46	1.57

- (注) 1. 求人募集数・求職者数・求人倍率は、正式にはそれぞれ有効求人人数・有効求職者数・有効求人倍率と云います。
 2. 求人倍率は、求職者1人あたりの求人募集数を意味しています。
 3. 求人募集数・求職者数には、臨時・季節は含みません。
 4. 「管理職」等、表示していない職業もあります。
 5. 職業は平成21年改訂の「日本標準職業分類」に基づく区分にて表記しています。
 6. ハローワークインターネットサービスの機能拡充に伴い、令和3年9月以降の数値には、ハローワークに来所せず、オンライン上で求職登録した求職者数や、求職者がハローワークインターネットサービスの求人に応募した就職件数等が含まれます。

求人求職バランスシート (常用的パート)

2024年3月度

ハローワーク延岡



* 求人募集数・求職者数は左目盛(人)、求人倍率は右目盛(倍)

職業別	専門・技術	事務	販売	サービス	保安	農林漁業	生産工程	輸送・運転	建設	清掃・雑務
求人募集数	193	81	37	415	8	16	61	27	0	91
求職者数	73	98	22	91	3	1	28	8	5	89
求人倍率	2.64	0.83	1.68	4.56	2.67	16.00	2.18	3.38	0.00	1.02

- (注) 1. 求人募集数・求職者数・求人倍率は、正式にはそれぞれ有効求人数・有効求職者数・有効求人倍率と言います。
 2. 求人倍率は、求職者1人あたりの求人募集数を意味しています。
 3. 求人募集数・求職者数には、臨時・季節は含みません。
 4. 「管理職」等、表示していない職業もあります。
 5. 職業は平成21年改訂の「日本標準職業分類」に基づく区分にて表記しています。
 6. ハローワークインターネットサービスの機能拡充に伴い、令和3年9月以降の数値には、ハローワークに来所せず、オンライン上で求職登録した求職者数や、求職者がハローワークインターネットサービスの求人に応募した就職件数等が含まれます。