

# 求人・求職バランスシート(常用)

2024年 3月度

ハローワーク高鍋

		フルタイム						パートタイム					
		計	24歳以下	25～34歳	35～44歳	45～54歳	55歳以上	計	24歳以下	25～34歳	35～44歳	45～54歳	55歳以上
合計	求人数	1128	246	252	237	208	185	656	122	124	124	124	162
	求職者数	943	123	205	171	192	252	648	51	77	119	96	305
	求人倍率	1.20	2.00	1.23	1.39	1.08	0.73	1.01	2.39	1.61	1.04	1.29	0.53
管理的職業従事者	求人数	2	1	1	0	0	0	0	0	0	0	0	0
	求職者数	1	0	0	0	1	0	0	0	0	0	0	0
	求人倍率	2.00	-	-	-	0.00	-	-	-	-	-	-	-
専門的・技術的職業従事者	求人数	311	68	68	64	59	52	96	18	18	18	18	24
	求職者数	144	26	33	27	27	31	59	2	13	16	9	19
	求人倍率	2.16	2.62	2.06	2.37	2.19	1.68	1.63	9.00	1.38	1.13	2.00	1.26
事務従事者	求人数	74	18	18	16	13	9	51	9	10	10	10	12
	求職者数	169	15	43	46	36	29	120	8	20	28	20	44
	求人倍率	0.44	1.20	0.42	0.35	0.36	0.31	0.43	1.13	0.50	0.36	0.50	0.27
販売従事者	求人数	45	10	10	10	8	7	36	7	7	7	7	8
	求職者数	31	7	7	6	7	4	23	1	2	5	3	12
	求人倍率	1.45	1.43	1.43	1.67	1.14	1.75	1.57	7.00	3.50	1.40	2.33	0.67
サービス職業従事者	求人数	208	44	44	43	41	36	208	38	40	40	40	50
	求職者数	107	9	25	17	29	27	62	5	10	13	6	28
	求人倍率	1.94	4.89	1.76	2.53	1.41	1.33	3.35	7.60	4.00	3.08	6.67	1.79
保安職業従事者	求人数	14	2	4	3	2	3	2	0	0	0	0	2
	求職者数	8	0	0	1	0	7	1	0	0	0	0	1
	求人倍率	1.75	-	-	3.00	-	0.43	2.00	-	-	-	-	2.00
農林漁業従事者	求人数	92	21	20	20	16	15	74	13	14	14	14	19
	求職者数	33	5	7	6	9	6	24	2	2	5	1	14
	求人倍率	2.79	4.20	2.86	3.33	1.78	2.50	3.08	6.50	7.00	2.80	14.00	1.36
生産工程従事者	求人数	189	42	44	40	34	29	80	16	16	16	16	16
	求職者数	84	11	18	9	19	27	40	0	2	11	6	21
	求人倍率	2.25	3.82	2.44	4.44	1.79	1.07	2.00	-	8.00	1.45	2.67	0.76
輸送・機械運転従事者	求人数	82	17	20	17	14	14	17	3	3	3	3	5
	求職者数	39	0	3	6	9	21	9	0	0	0	0	9
	求人倍率	2.10	-	6.67	2.83	1.56	0.67	1.89	-	-	-	-	0.56
建設・採掘従事者	求人数	61	14	14	13	10	10	1	1	0	0	0	0
	求職者数	19	1	3	3	5	7	2	0	1	0	0	1
	求人倍率	3.21	14.00	4.67	4.33	2.00	1.43	0.50	-	0.00	-	-	0.00
運搬・清掃・包装等従事者	求人数	50	10	11	10	9	10	91	17	17	17	17	23
	求職者数	48	4	8	7	5	24	88	3	5	9	19	52
	求人倍率	1.04	2.50	1.38	1.43	1.80	0.42	1.03	5.67	3.40	1.89	0.89	0.44

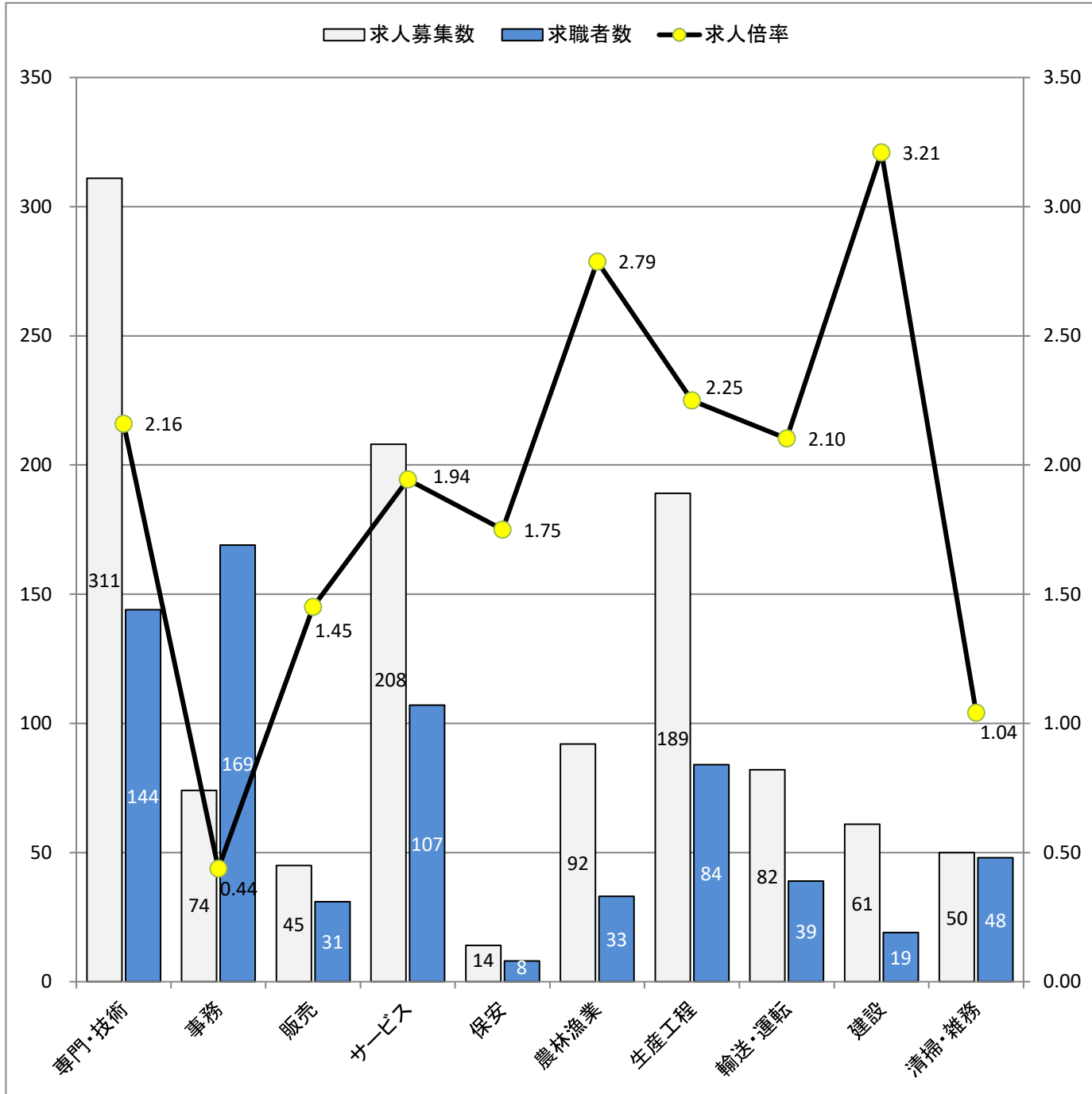
(注)

1. 求人数・求職者数・求人倍率はそれぞれ正式には、月間有効求人数・月間有効求職者数・月間有効求人倍率といます。
2. 合計欄には「職業を決めかねている者等どの分類にも属さない求職区分」の数が含まれます。
3. 求人倍率とは、1人の求職者に対し、何人分の求人があるかを示す指標です。
4. 人数に臨時・季節は含まれません。
5. 職業は平成21年改訂の「日本標準職業分類」に基づく区分にて表記しています。
6. ハローワークインターネットサービスの機能拡充に伴い、令和3年9月以降の数値には、ハローワークに来所せず、オンライン上で求職登録した求職者数や、求職者がハローワークインターネットサービスの求人に応募した就職件数等が含まれます。

# 求人求職バランスシート (常用的フルタイム)

2024年 3月度

ハローワーク高鍋



\* 求人募集数・求職者数は左目盛(人)、求人倍率は右目盛(倍)

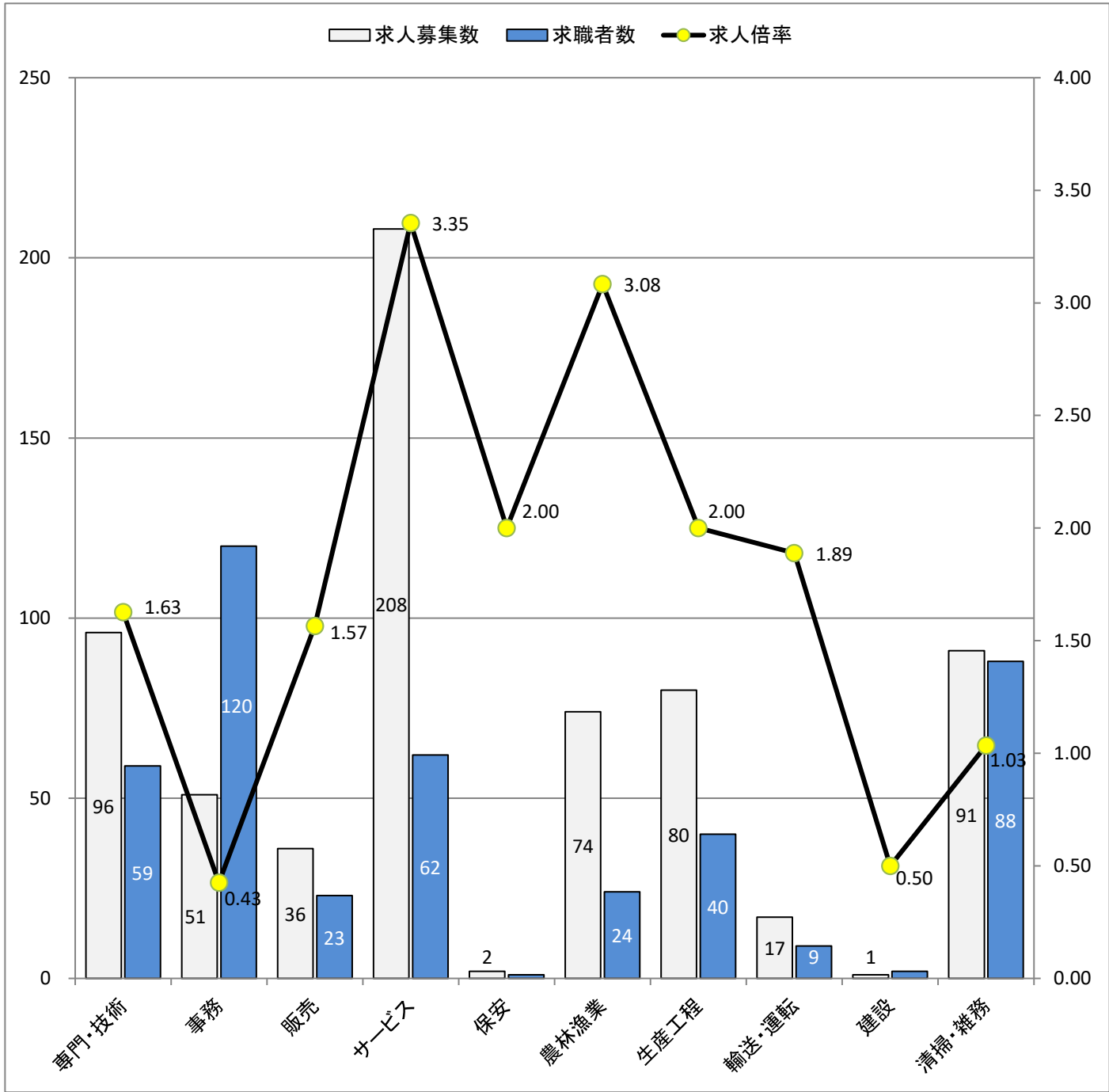
職業別	専門・技術	事務	販売	サービス	保安	農林漁業	生産工程	輸送・運転	建設	清掃・雑務
求人募集数	311	74	45	208	14	92	189	82	61	50
求職者数	144	169	31	107	8	33	84	39	19	48
求人倍率	2.16	0.44	1.45	1.94	1.75	2.79	2.25	2.10	3.21	1.04

- (注) 1. 求人募集数・求職者数・求人倍率は、正式にはそれぞれ有効求人数・有効求職者数・有効求人倍率と云います。  
 2. 求人倍率は、求職者1人あたりの求人募集数を意味しています。  
 3. 求人募集数・求職者数には、臨時・季節は含みません。  
 4. 「管理職」等、表示していない職業もあります。  
 5. 職業は平成21年改訂の「日本標準職業分類」に基づく区分にて表記しています。  
 6. ハローワークインターネットサービスの機能拡充に伴い、令和3年9月以降の数値には、ハローワークに来所せず、オンライン上で求職登録した求職者数や、求職者がハローワークインターネットサービスの求人に応募した就職件数等が含まれます。

# 求人求職バランスシート (常用的パート)

2024年3月度

ハローワーク高鍋



\* 求人募集数・求職者数は左目盛(人)、求人倍率は右目盛(倍)

職業別	専門・技術	事務	販売	サービス	保安	農林漁業	生産工程	輸送・運転	建設	清掃・雑務
求人募集数	96	51	36	208	2	74	80	17	1	91
求職者数	59	120	23	62	1	24	40	9	2	88
求人倍率	1.63	0.43	1.57	3.35	2.00	3.08	2.00	1.89	0.50	1.03

- (注) 1. 求人募集数・求職者数・求人倍率は、正式にはそれぞれ有効求人数・有効求職者数・有効求人倍率と云います。  
 2. 求人倍率は、求職者1人あたりの求人募集数を意味しています。  
 3. 求人募集数・求職者数には、臨時・季節は含みません。  
 4. 「管理職」等、表示していない職業もあります。  
 5. 職業は平成21年改訂の「日本標準職業分類」に基づく区分にて表記しています。  
 6. ハローワークインターネットサービスの機能拡充に伴い、令和3年9月以降の数値には、ハローワークに来所せず、オンライン上で求職登録した求職者数や、求職者がハローワークインターネットサービスの求人に応募した就職件数等が含まれます。