

# 求人・求職バランスシート(常用)

2024年 2月度

ハローワーク都城

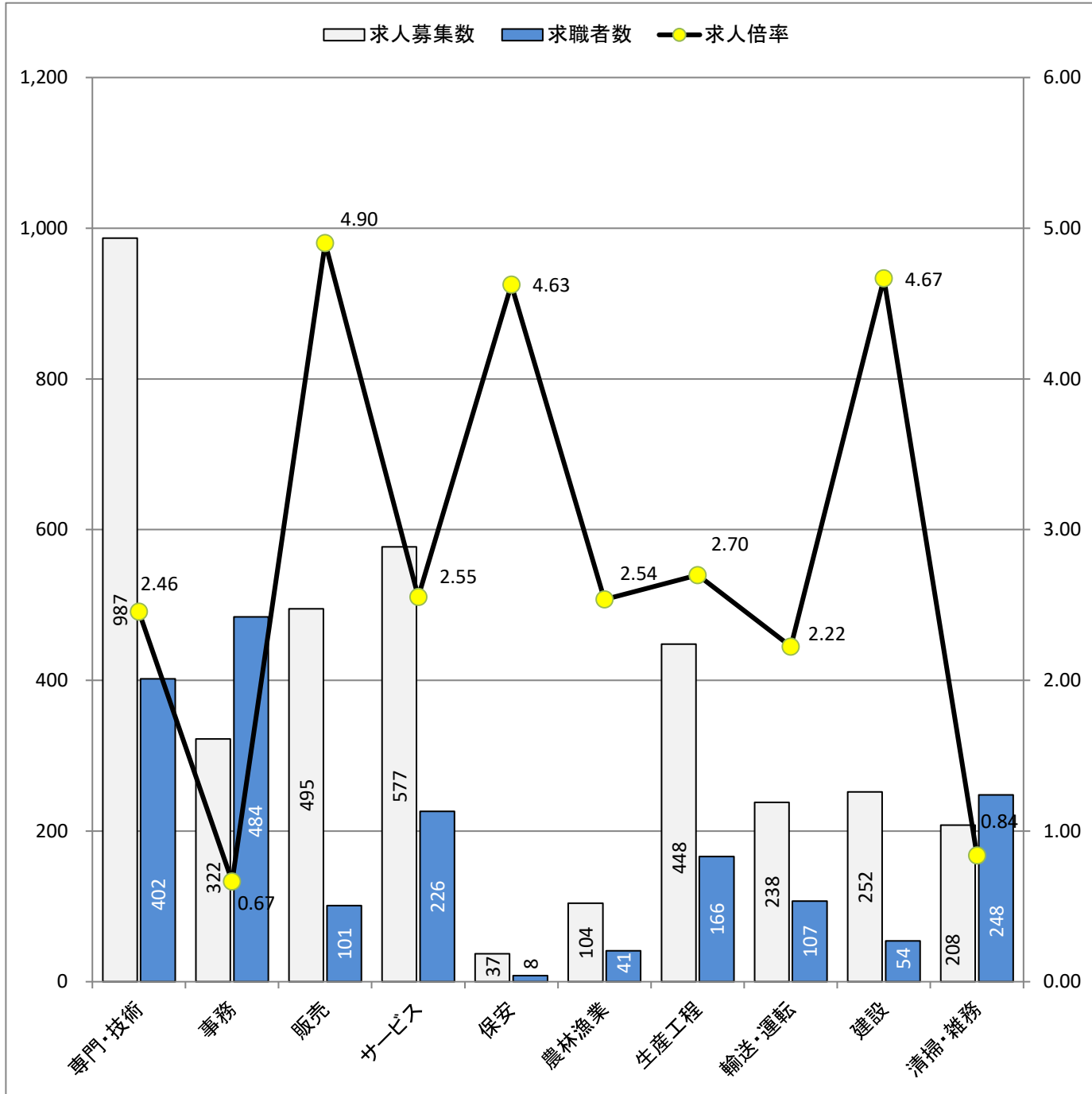
		フルタイム						パートタイム					
		計	24歳以下	25～34歳	35～44歳	45～54歳	55歳以上	計	24歳以下	25～34歳	35～44歳	45～54歳	55歳以上
合計	求人数	3,688	791	822	773	676	626	1,630	303	315	315	315	382
	求職者数	2,166	239	489	488	462	488	1,438	78	178	235	246	701
	求人倍率	1.70	3.31	1.68	1.58	1.46	1.28	1.13	3.88	1.77	1.34	1.28	0.54
管理的職業従事者	求人数	20	4	5	4	4	3	0	0	0	0	0	0
	求職者数	9	0	1	1	1	6	1	0	0	0	0	1
	求人倍率	2.22	-	5.00	4.00	4.00	0.50	0.00	-	-	-	-	0.00
専門的・技術的職業従事者	求人数	987	211	212	201	195	168	398	77	77	77	77	90
	求職者数	402	47	113	94	75	73	178	4	33	23	32	86
	求人倍率	2.46	4.49	1.88	2.14	2.60	2.30	2.24	19.25	2.33	3.35	2.41	1.05
事務従事者	求人数	322	76	78	70	53	45	178	32	34	34	34	44
	求職者数	484	51	121	120	104	88	301	10	55	68	72	96
	求人倍率	0.67	1.49	0.64	0.58	0.51	0.51	0.59	3.20	0.62	0.50	0.47	0.46
販売従事者	求人数	495	106	121	107	81	80	190	30	37	37	37	49
	求職者数	101	16	22	16	25	22	69	9	7	10	14	29
	求人倍率	4.90	6.63	5.50	6.69	3.24	3.64	2.75	3.33	5.29	3.70	2.64	1.69
サービス職業従事者	求人数	577	116	119	118	114	110	479	91	92	92	92	112
	求職者数	226	22	53	44	61	46	166	13	14	31	22	86
	求人倍率	2.55	5.27	2.25	2.68	1.87	2.39	2.89	7.00	6.57	2.97	4.18	1.30
保安職業従事者	求人数	37	6	8	8	7	8	7	1	1	1	1	3
	求職者数	8	0	0	1	1	6	7	0	0	0	1	6
	求人倍率	4.63	-	-	8.00	7.00	1.33	1.00	-	-	-	1.00	0.50
農林漁業従事者	求人数	104	24	24	23	17	16	42	8	8	8	8	10
	求職者数	41	6	6	13	6	10	13	0	1	1	3	8
	求人倍率	2.54	4.00	4.00	1.77	2.83	1.60	3.23	-	8.00	8.00	2.67	1.25
生産工程従事者	求人数	448	99	103	95	76	75	84	16	17	17	17	17
	求職者数	166	22	34	43	34	33	75	5	6	10	9	45
	求人倍率	2.70	4.50	3.03	2.21	2.24	2.27	1.12	3.20	2.83	1.70	1.89	0.38
輸送・機械運転従事者	求人数	238	48	51	51	48	40	35	7	7	7	7	7
	求職者数	107	5	6	15	29	52	30	0	0	0	2	28
	求人倍率	2.22	9.60	8.50	3.40	1.66	0.77	1.17	-	-	-	3.50	0.25
建設・採掘従事者	求人数	252	55	57	53	44	43	0	0	0	0	0	0
	求職者数	54	4	16	10	9	15	9	0	0	1	1	7
	求人倍率	4.67	13.75	3.56	5.30	4.89	2.87	0.00	-	-	0.00	0.00	0.00
運搬・清掃・包装等従事者	求人数	208	45	46	42	37	38	217	41	42	42	42	50
	求職者数	248	19	30	62	54	83	335	18	24	47	48	198
	求人倍率	0.84	2.37	1.53	0.68	0.69	0.46	0.65	2.28	1.75	0.89	0.88	0.25

- (注)
1. 求人数・求職者数・求人倍率はそれぞれ正式には、月間有効求人数・月間有効求職者数・月間有効求人倍率といます。
  2. 合計欄には「職業を決めかねている者等」の分類にも属さない求職区分」の数が含まれます。
  3. 求人倍率とは、1人の求職者に対し、何人分の求人があるかを示す指標です。
  4. 人数に臨時・季節は含まれません。
  5. 職業は平成21年改訂の「日本標準職業分類」に基づく区分にて表記しています。
  6. ハローワークインターネットサービスの機能拡充に伴い、令和3年9月以降の数値には、ハローワークに来所せず、オンライン上で求職登録した求職者数や、求職者がハローワークインターネットサービスの求人に応募した就職件数等が含まれます。

# 求人求職バランスシート (常用的フルタイム)

2024年 2月度

ハローワーク都城



\* 求人募集数・求職者数は左目盛(人)、求人倍率は右目盛(倍)

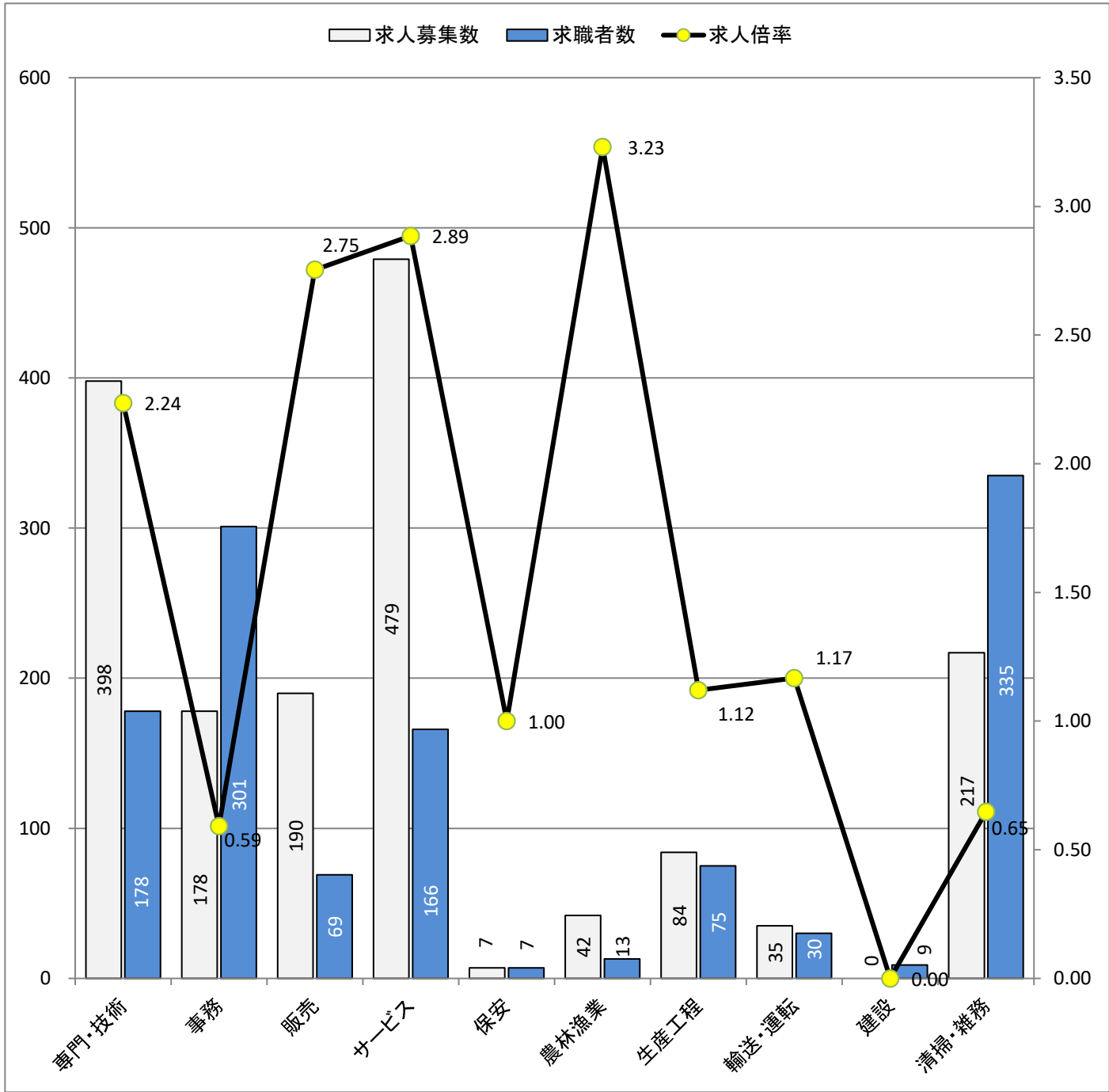
職業別	専門・技術	事務	販売	サービス	保安	農林漁業	生産工程	輸送・運転	建設	清掃・雑務
求人募集数	987	322	495	577	37	104	448	238	252	208
求職者数	402	484	101	226	8	41	166	107	54	248
求人倍率	2.46	0.67	4.90	2.55	4.63	2.54	2.70	2.22	4.67	0.84

- (注) 1. 求人募集数・求職者数・求人倍率は、正式にはそれぞれ有効求人数・有効求職者数・有効求人倍率と云います。  
 2. 求人倍率は、求職者1人あたりの求人募集数を意味しています。  
 3. 求人募集数・求職者数には、臨時・季節は含みません。  
 4. 「管理職」等、表示していない職業もあります。  
 5. 職業は平成21年改訂の「日本標準職業分類」に基づく区分にて表記しています。  
 6. ハローワークインターネットサービスの機能拡充に伴い、令和3年9月以降の数値には、ハローワークに来所せず、オンライン上で求職登録した求職者数や、求職者がハローワークインターネットサービスの求人に応募した就職件数等が含まれます。

# 求人求職バランスシート (常用的パート)

2024年 2月度

ハローワーク都城



\* 求人募集数・求職者数は左目盛(人)、求人倍率は右目盛(倍)

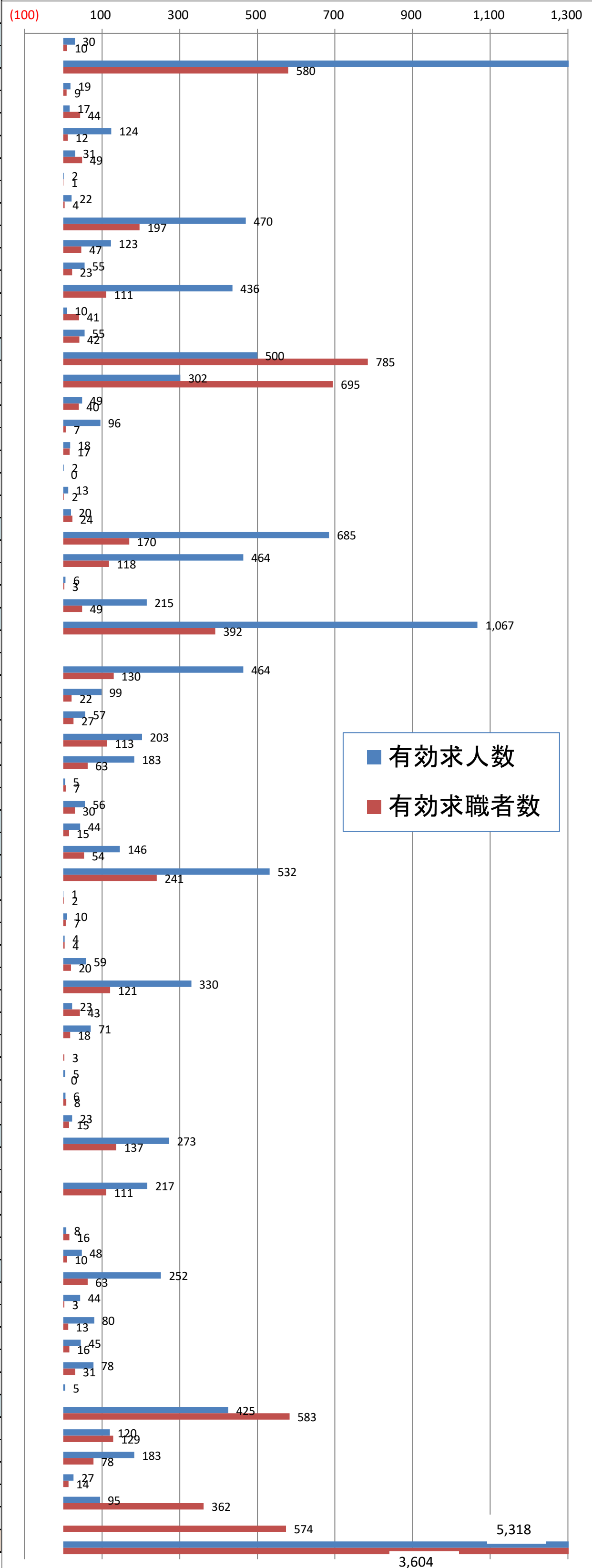
職業別	専門・技術	事務	販売	サービス	保安	農林漁業	生産工程	輸送・運転	建設	清掃・雑務
求人募集数	398	178	190	479	7	42	84	35	0	217
求職者数	178	301	69	166	7	13	75	30	9	335
求人倍率	2.24	0.59	2.75	2.89	1.00	3.23	1.12	1.17	0.00	0.65

- (注) 1. 求人募集数・求職者数・求人倍率は、正式にはそれぞれ有効求人数・有効求職者数・有効求人倍率と言います。  
 2. 求人倍率は、求職者1人あたりの求人募集数を意味しています。  
 3. 求人募集数・求職者数には、臨時・季節は含みません。  
 4. 「管理職」等、表示していない職業もあります。  
 5. 職業は平成21年改訂の「日本標準職業分類」に基づく区分にて表記しています。  
 6. ハローワークインターネットサービスの機能拡充に伴い、令和3年9月以降の数値には、ハローワークに来所せず、オンライン上で求職登録した求職者数や、求職者がハローワークインターネットサービスの求人に応募した就職件数等が含まれます。

# 職業別 求人・求職・求人倍率(常用・有効)

ハローワーク都城  
令和 6年 2月

職種	求人倍率
A 管理的職業(01~04)	3.00
B 専門的・技術的職業(05~24)	2.35
07開発技術者	2.11
08製造技術者	0.39
09建築・土木技術者等	10.33
10情報処理・通信技術者	0.63
11その他の技術者	2.00
12医師、薬剤師等	5.50
13保健師、助産師等	2.39
14医療技術者	2.62
15その他の保健医療	2.39
16社会福祉の専門的職業	3.93
22美術家、デザイナー等	0.24
05.06.17~21.23.24その他の専門的職業	1.31
C 事務的職業(25~31)	0.64
25一般事務員	0.43
26会計事務員	1.23
27生産関連事務員	13.71
28営業・販売関連事務員	1.06
29外勤事務員	-
30運輸・郵便事務	6.50
31事務用機器操作の職業	0.83
D 販売の職業(32~34)	4.03
32商品販売の職業	3.93
33販売類似の職業	2.00
34営業の職業	4.39
E サービスの職業(35~42)	2.72
35家庭生活支援サービス	-
36介護サービスの職業	3.57
37保健医療サービス	4.50
38生活衛生サービス	2.11
39飲食物調理の職業	1.80
40接客・給仕の職業	2.90
41居住施設・ビルの管理	0.71
42その他のサービス	1.87
F 保安の職業(43~45)	2.93
G 農林漁業の職業(46~48)	2.70
H 生産工程の職業(49~64)	2.21
49生産設備(金属)	0.50
50生産設備(金属除く)	1.43
51生産設備(機械)	1.00
52金属材料製造等	2.95
54製品製造・加工処理	2.73
57機械組立の職業	0.53
60機械整備・修理の職業	3.94
61製品検査(金属)	0.00
62製品検査(金属除く)	-
63機械検査の職業	0.75
64生産関連・生産類似	1.53
I 輸送・機械運転の職業(65~69)	1.99
65鉄道運転の職業	-
66自動車運転の職業	1.95
67船舶・航空機運転	-
68その他の輸送の職業	0.50
69定置・建設機械運転	4.80
J 建設・採掘の職業(70~74)	4.00
70建設躯体工事の職業	14.67
71建設の職業	6.15
72電気工事の職業	2.81
73土木の職業	2.52
74採掘の職業	-
K 運搬・清掃等の職業(75~78)	0.73
75運搬の職業	0.93
76清掃の職業	2.35
77包装の職業	1.93
78その他の運搬等の職業	0.26
分類不能の職業	0.00
職業計	1.48



(資料出所) 厚生労働省「職業安定業務統計」

※ 常用:雇用契約において雇用期間の定めがないか又は4か月以上の雇用期間が定められているもの(季節労働を除く)。

※ 有効求職者数にはオンラインを含む。

※ 数値は原数値。