

# 求人・求職バランスシート(常用)

2024年 2月度

ハローワーク日向

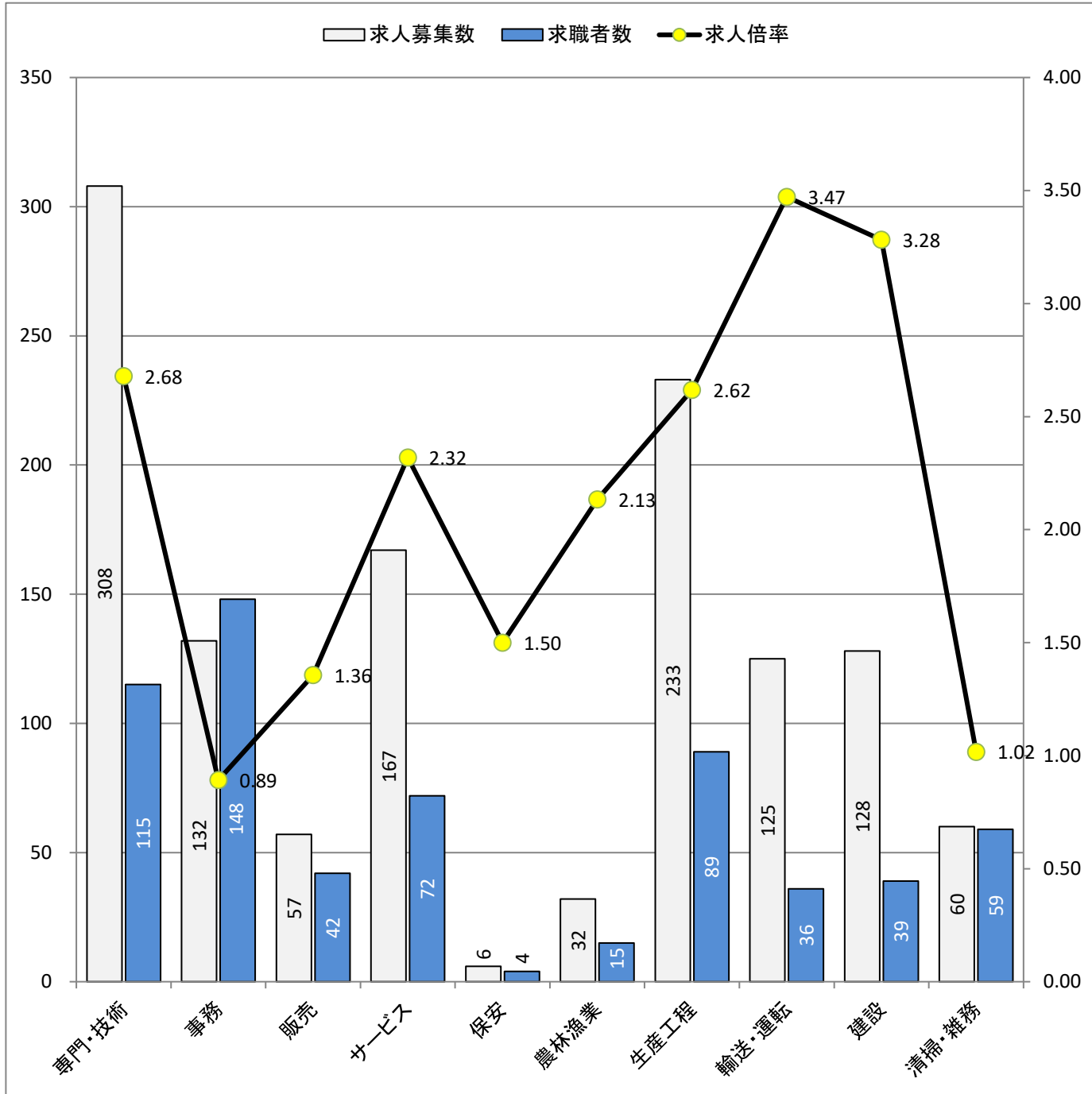
		フルタイム						パートタイム					
		計	24歳以下	25～34歳	35～44歳	45～54歳	55歳以上	計	24歳以下	25～34歳	35～44歳	45～54歳	55歳以上
合計	求人数	1,255	268	279	265	228	215	560	105	111	111	111	122
	求職者数	833	91	142	160	185	255	566	21	60	70	106	309
	求人倍率	1.51	2.95	1.96	1.66	1.23	0.84	0.99	5.00	1.85	1.59	1.05	0.39
管理的職業従事者	求人数	7	1	2	2	1	1	0	0	0	0	0	0
	求職者数	7	0	0	0	3	4	0	0	0	0	0	0
	求人倍率	1.00	-	-	-	0.33	0.25	-	-	-	-	-	-
専門的・技術的職業従事者	求人数	308	66	67	64	59	52	78	15	15	16	16	16
	求職者数	115	9	27	28	24	27	38	1	5	7	6	19
	求人倍率	2.68	7.33	2.48	2.29	2.46	1.93	2.05	15.00	3.00	2.29	2.67	0.84
事務従事者	求人数	132	30	30	27	24	21	62	12	12	12	12	14
	求職者数	148	26	34	33	28	27	97	1	24	19	27	26
	求人倍率	0.89	1.15	0.88	0.82	0.86	0.78	0.64	12.00	0.50	0.63	0.44	0.54
販売従事者	求人数	57	15	15	13	7	7	68	12	13	13	13	17
	求職者数	42	1	9	11	13	8	26	2	3	5	6	10
	求人倍率	1.36	15.00	1.67	1.18	0.54	0.88	2.62	6.00	4.33	2.60	2.17	1.70
サービス職業従事者	求人数	167	33	35	34	34	31	248	45	50	50	50	53
	求職者数	72	11	6	12	19	24	64	4	3	10	8	39
	求人倍率	2.32	3.00	5.83	2.83	1.79	1.29	3.88	11.25	16.67	5.00	6.25	1.36
保安職業従事者	求人数	6	2	1	1	1	1	1	1	0	0	0	0
	求職者数	4	0	0	1	0	3	4	0	0	0	0	4
	求人倍率	1.50	-	-	1.00	-	0.33	0.25	-	-	-	-	0.00
農林漁業従事者	求人数	32	6	7	6	6	7	12	2	2	2	2	4
	求職者数	15	1	4	4	3	3	9	0	1	1	2	5
	求人倍率	2.13	6.00	1.75	1.50	2.00	2.33	1.33	-	2.00	2.00	1.00	0.80
生産工程従事者	求人数	233	52	55	51	37	38	39	8	8	8	8	7
	求職者数	89	9	20	16	22	22	31	2	2	2	7	18
	求人倍率	2.62	5.78	2.75	3.19	1.68	1.73	1.26	4.00	4.00	4.00	1.14	0.39
輸送・機械運転従事者	求人数	125	25	27	27	26	20	8	1	1	2	2	2
	求職者数	36	2	2	3	9	20	8	0	0	0	1	7
	求人倍率	3.47	12.50	13.50	9.00	2.89	1.00	1.00	-	-	-	2.00	0.29
建設・採掘従事者	求人数	128	25	29	28	23	23	0	0	0	0	0	0
	求職者数	39	3	8	5	6	17	5	0	0	0	0	5
	求人倍率	3.28	8.33	3.63	5.60	3.83	1.35	0.00	-	-	-	-	0.00
運搬・清掃・包装等従事者	求人数	60	12	13	12	9	14	44	8	8	8	8	12
	求職者数	59	6	6	7	14	26	100	3	6	9	17	65
	求人倍率	1.02	2.00	2.17	1.71	0.64	0.54	0.44	2.67	1.33	0.89	0.47	0.18

- (注)
1. 求人数・求職者数・求人倍率はそれぞれ正式には、月間有効求人数・月間有効求職者数・月間有効求人倍率といます。
  2. 合計欄には「職業を決めかねている者等どの分類にも属さない求職区分」の数が含まれます。
  3. 求人倍率とは、1人の求職者に対し、何人分の求人があるかを示す指標です。
  4. 人数に臨時・季節は含まれません。
  5. 職業は平成21年改訂の「日本標準職業分類」に基づく区分にて表記しています。
  6. ハローワークインターネットサービスの機能拡充に伴い、令和3年9月以降の数値には、ハローワークに来所せず、オンライン上で求職登録した求職者数や、求職者がハローワークインターネットサービスの求人に応募した就職件数等が含まれます。

# 求人求職バランスシート (常用的フルタイム)

2024年 2月度

ハローワーク日向



\* 求人募集数・求職者数は左目盛(人)、求人倍率は右目盛(倍)

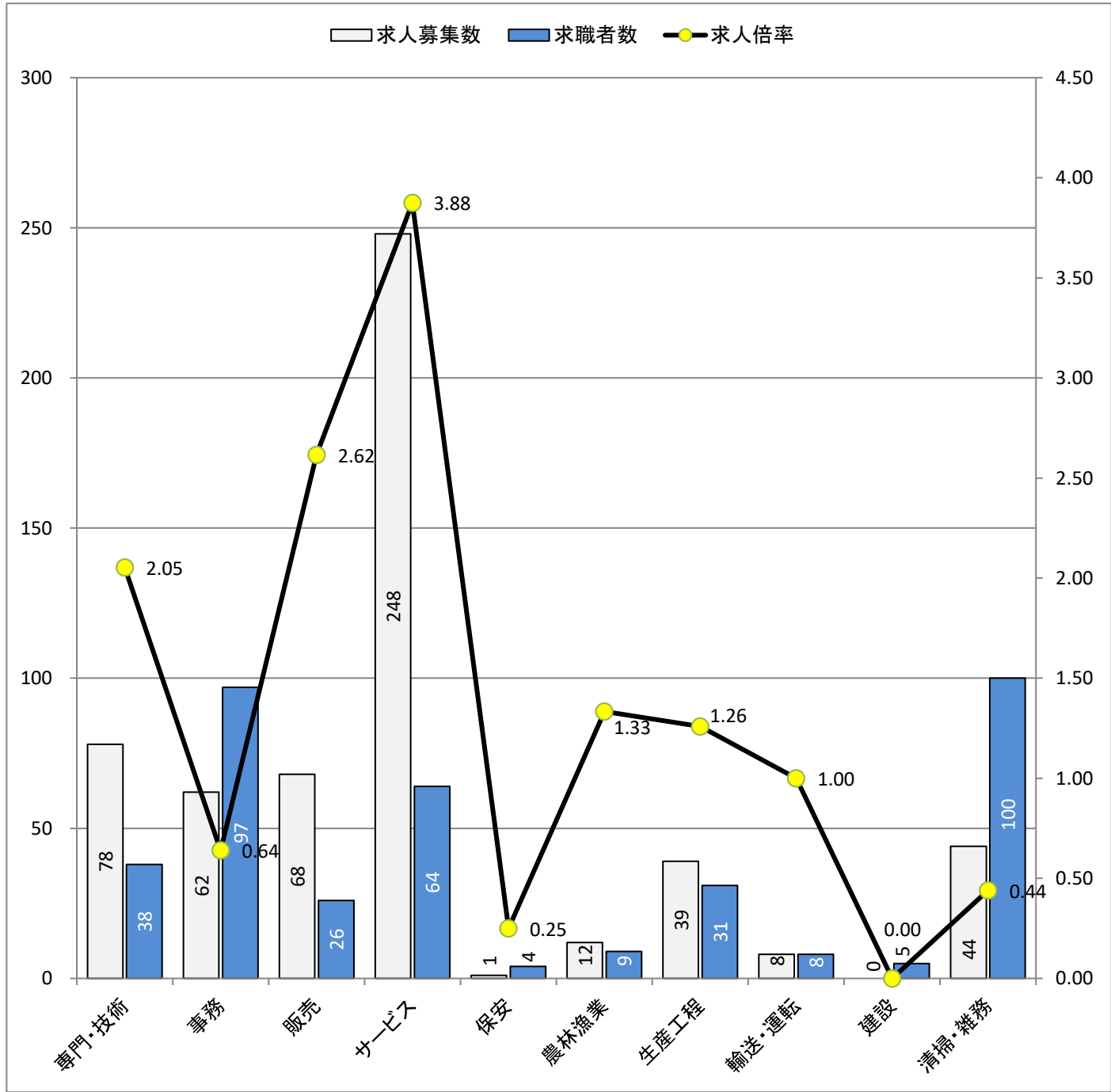
職業別	専門・技術	事務	販売	サービス	保安	農林漁業	生産工程	輸送・運転	建設	清掃・雑務
求人募集数	308	132	57	167	6	32	233	125	128	60
求職者数	115	148	42	72	4	15	89	36	39	59
求人倍率	2.68	0.89	1.36	2.32	1.50	2.13	2.62	3.47	3.28	1.02

- (注) 1. 求人募集数・求職者数・求人倍率は、正式にはそれぞれ有効求人数・有効求職者数・有効求人倍率と云います。  
 2. 求人倍率は、求職者1人あたりの求人募集数を意味しています。  
 3. 求人募集数・求職者数には、臨時・季節は含みません。  
 4. 「管理職」等、表示していない職業もあります。  
 5. 職業は平成21年改訂の「日本標準職業分類」に基づく区分にて表記しています。  
 6. ハローワークインターネットサービスの機能拡充に伴い、令和3年9月以降の数値には、ハローワークに来所せず、オンライン上で求職登録した求職者数や、求職者がハローワークインターネットサービスの求人に応募した就職件数等が含まれます。

# 求人求職バランスシート (常用的パート)

2024年 2月度

ハローワーク日向



\* 求人募集数・求職者数は左目盛(人)、求人倍率は右目盛(倍)

職業別	専門・技術	事務	販売	サービス	保安	農林漁業	生産工程	輸送・運転	建設	清掃・雑務
求人募集数	78	62	68	248	1	12	39	8	0	44
求職者数	38	97	26	64	4	9	31	8	5	100
求人倍率	2.05	0.64	2.62	3.88	0.25	1.33	1.26	1.00	0.00	0.44

- (注) 1. 求人募集数・求職者数・求人倍率は、正式にはそれぞれ有効求人数・有効求職者数・有効求人倍率と言います。  
 2. 求人倍率は、求職者1人あたりの求人募集数を意味しています。  
 3. 求人募集数・求職者数には、臨時・季節は含みません。  
 4. 「管理職」等、表示していない職業もあります。  
 5. 職業は平成21年改訂の「日本標準職業分類」に基づく区分にて表記しています。  
 6. ハローワークインターネットサービスの機能拡充に伴い、令和3年9月以降の数値には、ハローワークに来所せず、オンライン上で求職登録した求職者数や、求職者がハローワークインターネットサービスの求人に応募した就職件数等が含まれます。