

令和 6年2月分 業務月報

ハローワーク高鍋

高鍋 公共職業安定所
宮崎県児湯郡高鍋町大字上江8340
TEL 0983(23)0848

一般職業紹介状況(パートを含む)

		6年2月			6年1月	対前月	5年2月		対前年同月
		男	女	計	計	増減率	計	男	増減率
求 職	新規求職申込件数	138	222	360	429	▲ 16.1	361	176	▲ 0.3
	うち 45歳以上	87	111	198	230	▲ 13.9	185	88	7.0
	うち保険受給者	39	48	87	92	▲ 5.4	89	40	▲ 2.2
	月間有効求職者数	701	849	1,550	1,526	1.6	1,477	693	4.9
	うち 45歳以上	398	409	807	791	2.0	789	392	2.3
	うち保険受給者	199	265	464	476	▲ 2.5	474	214	▲ 2.1
紹 介	紹介件数	165	216	381	364	4.7	387	205	▲ 1.6
	うち 45歳以上	107	112	219	213	2.8	211	110	3.8
	うち保険受給者	34	53	87	62	40.3	77	41	13.0
就 職	就職件数	72	104	176	150	17.3	137	57	28.5
	うち 45歳以上	41	48	89	77	15.6	69	32	29.0
	うち保険受給者	15	26	41	39	5.1	36	15	13.9
	県外就職件数	5	3	8	3	166.7	7	5	14.3
	就職率	52.2	46.8	48.9	35.0	13.9	38.0	32.4	10.9
	うち 45歳以上	47.1	43.2	45.0	33.5	11.5	37.3	36.4	7.7
充 足 数	-	-	150	133	12.8	115	-	30.4	
充 足 率	-	-	23.2	16.5	6.8	19.5	-	3.7	
求 人	新規求人数	-	-	646	808	▲ 20.0	589	-	9.7
	月間有効求人数	-	-	1,881	1,979	▲ 5.0	1,923	-	▲ 2.2
	新規求人倍率	-	-	1.79	1.88	▲ 0.09	1.63	-	0.16
	月間有効求人倍率	-	-	1.21	1.30	▲ 0.09	1.30	-	▲ 0.09

※ 就職率=(就職件数/新規求職申込件数)*100 ※ 充足率=(充足数/新規求人数)*100

(注)ハローワークインターネットサービスの拡充に伴い、令和3年9月以降の数値には、ハローワークに来所せず、オンライン上で「求職者マイページ」を開設した求職者数や、ハローワークインターネットサービスで探した求人に直接応募する「オンライン自主応募」による就職件数等が含まれている。

(注)男女の計は合計と一致しない

雇用保険取扱状況

	6年2月			6年1月	対前月 増減率	5年2月		対前年同月 増減率
	男	女	計	計		計	男	
受給資格決定件数(※1)	33	51	84	72	16.7	120	56	▲ 30.0
初回受給者数	20	51	71	64	10.9	64	27	10.9
受給者実人員	128	172	300	311	▲ 3.5	318	136	▲ 5.7
支給金額	16,948	17,071	34,018	41,070	▲ 17.2	35,218	16,699	▲ 3.4
支給終了者	21	30	51	54	▲ 5.6	60	22	▲ 15.0
給付制限件数	20	35	55	54	1.9	65	37	▲ 15.4
特例受給資格決定件数	0	0	0	0	-	0	0	-
特例受給者数	0	0	0	0	-	0	0	-
特例支給金額	0	0	0	0	-	0	0	-
適用事業所数	-	-	1,789	1,784	0.3	1,767	-	1.2
被保険者数	10,706	12,164	22,870	22,825	0.2	22,581	10,499	1.3
離職票交付枚数	-	-	196	228	▲ 14.0	156	-	25.6
資格取得者数	131	161	292	247	18.2	217	82	34.6
資格喪失者数	110	138	248	299	▲ 17.1	229	97	8.3

支給金額の単位は千円

(※1)速報値であり、修正があり得る。

パートタイム取扱状況

	6年2月			6年1月	対前月 増減率	6年1月		対前年同月 増減率
	男	女	計	計		計	男	
新規求職申込件数	26	114	140	175	▲ 20.0	125	23	12.0
月間有効求職者数	175	449	624	615	1.5	554	129	12.6
紹介件数	51	124	175	167	4.8	144	54	21.5
就職件数	22	59	81	58	39.7	50	13	62.0
新規求人数	-	-	275	322	▲ 14.6	261	-	5.4
月間有効求人数	-	-	742	830	▲ 10.6	724	-	2.5
新規求人倍率	-	-	1.96	1.84	0.12	2.09	-	▲ 0.13
月間有効求人倍率	-	-	1.19	1.35	▲ 0.16	1.31	-	▲ 0.12

ハローワークインターネットの機能拡充に伴う令和3年9月以降の数値の取扱いについては、1頁の(注)を参照。

(注)男女の計は合計と一致しない

有効求職者数状況(パート含む)

	4月	5月	6月	7月	8月	9月	10月	11月	12月	1月	2月	3月	年度平均
令和5年度	1,607	1,632	1,612	1,564	1,572	1,588	1,563	1,470	1,428	1,526	1,550		1,556
令和4年度	1,602	1,630	1,589	1,535	1,560	1,542	1,562	1,501	1,380	1,398	1,477	1,575	1,529
令和3年度	1,556	1,533	1,493	1,482	1,511	1,509	1,501	1,430	1,367	1,433	1,461	1,484	1,480

有効求人数(パート含む)

	4月	5月	6月	7月	8月	9月	10月	11月	12月	1月	2月	3月	年度平均
令和5年度	1,730	1,688	1,705	1,734	1,775	1,759	1,854	1,899	1,886	1,979	1,881		1,808
令和4年度	1,935	1,851	1,822	1,867	2,008	2,020	2,016	2,109	2,043	2,026	1,923	1,808	1,952
令和3年度	1,788	1,701	1,653	1,730	1,846	1,874	1,972	2,052	2,096	2,098	2,120	2,189	1,927

有効求人倍率状況(パート含む)

	4月	5月	6月	7月	8月	9月	10月	11月	12月	1月	2月	3月	年度平均
令和5年度	1.08	1.03	1.06	1.11	1.13	1.11	1.19	1.29	1.32	1.30	1.21		1.16
令和4年度	1.21	1.14	1.15	1.22	1.29	1.31	1.29	1.41	1.48	1.45	1.30	1.15	1.28
令和3年度	1.15	1.11	1.11	1.17	1.22	1.24	1.31	1.43	1.53	1.46	1.45	1.48	1.30

就職件数状況(パート含む)

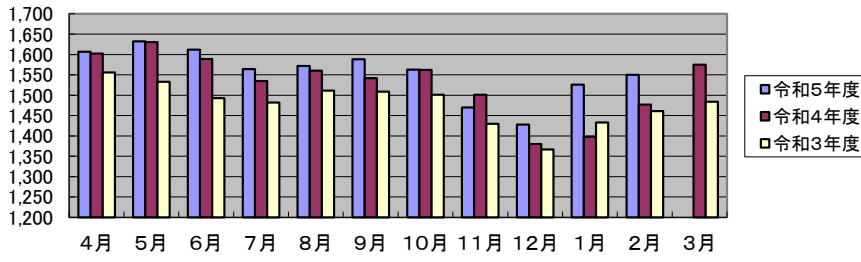
	4月	5月	6月	7月	8月	9月	10月	11月	12月	1月	2月	3月	年度平均
令和5年度	167	152	161	149	124	180	160	135	122	150	176		152
令和4年度	136	140	162	152	158	152	148	166	141	119	137	219	153
令和3年度	176	144	178	160	152	154	154	133	112	136	157	212	156

充足率状況(パート含む)

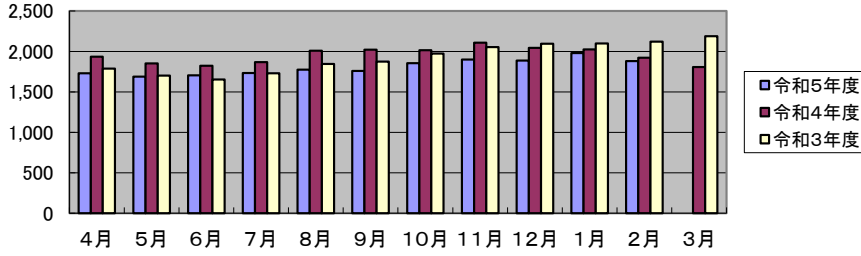
	4月	5月	6月	7月	8月	9月	10月	11月	12月	1月	2月	3月	年度平均
令和5年度	0.21	0.21	0.20	0.21	0.15	0.27	0.17	0.18	0.20	0.16	0.23		0.20
令和4年度	0.20	0.19	0.19	0.19	0.19	0.17	0.17	0.19	0.15	0.14	0.20	0.25	0.19
令和3年度	0.24	0.22	0.23	0.19	0.20	0.23	0.18	0.15	0.16	0.14	0.16	0.24	0.19

ハローワークインターネットの機能拡充に伴う令和3年9月以降の数値の取扱いについては、1頁の(注)を参照。

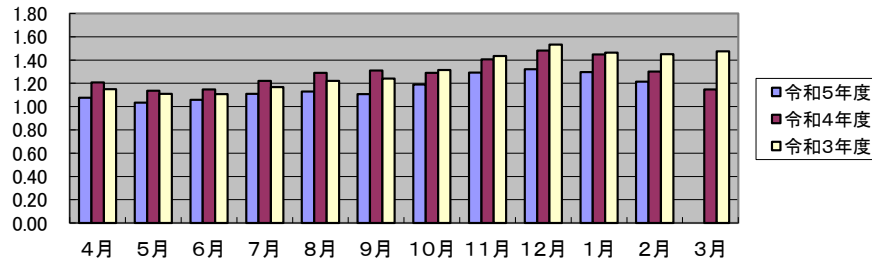
有効求職者数



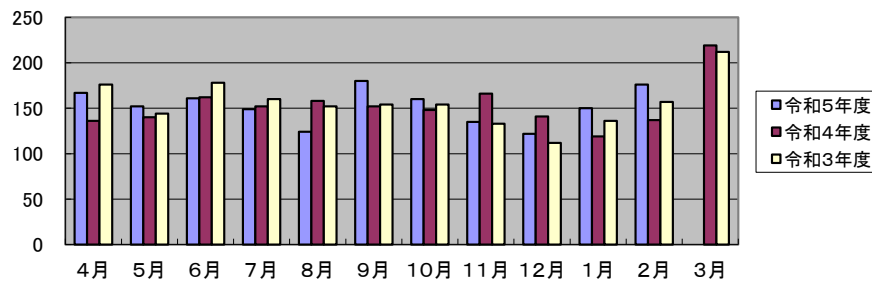
有効求人人数



有効求人倍率



就職件数



充足率

