

令和 6年1月分 業務月報

ハローワーク高鍋

高鍋公共職業安定所
宮崎県児湯郡高鍋町大字上江8340
TEL 0983(23)0848

一般職業紹介状況(パートを含む)

		6年1月			5年12月	対前月 増減率	5年1月		対前年同月 増減率
		男	女	計	計		計	男	
求 職	新規求職申込件数	170	259	429	284	51.1	374	156	14.7
	うち 45歳以上	99	131	230	146	57.5	206	98	11.7
	うち保険受給者	31	61	92	84	9.5	83	35	10.8
	月間有効求職者数	704	821	1,526	1,428	6.9	1,398	637	9.2
	うち 45歳以上	393	398	791	731	8.2	763	370	3.7
	うち保険受給者	210	266	476	469	1.5	483	215	▲ 1.4
紹 介	紹介件数	175	189	364	257	41.6	367	183	▲ 0.8
	うち 45歳以上	112	101	213	141	51.1	211	111	0.9
	うち保険受給者	32	30	62	51	21.6	91	43	▲ 31.9
就 職	就職件数	66	84	150	122	23.0	119	57	26.1
	うち 45歳以上	36	41	77	70	10.0	69	35	11.6
	うち保険受給者	19	20	39	26	50.0	30	13	30.0
	県外就職件数	3	0	3	6	▲ 50.0	8	6	▲ 62.5
	就職率	38.8	32.4	35.0	43.0	▲ 8.0	31.8	36.5	3.2
	うち 45歳以上	36.4	31.3	33.5	48.0	▲ 14.5	33.5	35.7	▲ 0.0
充 足 数	-	-	133	111	19.8	98	-	35.7	
充 足 率	-	-	16.5	20.0	▲ 3.5	14.3	-	2.2	
求 人	新規求人数	-	-	808	556	45.3	686	-	17.8
	月間有効求人数	-	-	1,979	1,886	4.9	2,026	-	▲ 2.3
	新規求人倍率	-	-	1.88	1.96	▲ 0.08	1.83	-	0.05
	月間有効求人倍率	-	-	1.30	1.32	▲ 0.02	1.45	-	▲ 0.15

※ 就職率=(就職件数/新規求職申込件数)*100 ※ 充足率=(充足数/新規求人数)*100

(注)ハローワークインターネットサービスの拡充に伴い、令和3年9月以降の数値には、ハローワークに
来所せず、オンライン上で「求職者マイページ」を開設した求職者数や、ハローワークインターネットサー
ビスで探した求人に直接応募する「オンライン自主応募」による就職件数等が含まれている。

(注)男女の計は合計と一致しない

雇用保険取扱状況

	6年1月			5年12月	対前月 増減率	5年1月		対前年同月 増減率
	男	女	計	計		計	男	
受給資格決定件数(※1)	24	48	72	85	▲ 15.3	63	25	14.3
初回受給者数	32	32	64	56	14.3	61	27	4.9
受給者実人員	149	162	311	321	▲ 3.1	345	144	▲ 9.9
支給金額	21,317	19,754	41,070	36,031	14.0	43,407	21,225	▲ 5.4
支給終了者	23	31	54	59	▲ 8.5	57	17	▲ 5.3
給付制限件数	18	36	54	34	58.8	42	23	28.6
特例受給資格決定件数	0	0	0	1	▲ 100.0	0	0	-
特例受給者数	0	0	0	1	▲ 100.0	1	1	▲ 100.0
特例支給金額	0	0	0	241	▲ 100.0	304	304	▲ 100.0
適用事業所数	-	-	1,784	1,782	0.1	1,763	-	1.2
被保険者数	10,684	12,141	22,825	22,876	▲ 0.2	22,600	10,514	1.0
離職票交付枚数	-	-	228	141	61.7	244	-	▲ 6.6
資格取得者数	116	131	247	271	▲ 8.9	274	99	▲ 9.9
資格喪失者数	124	175	299	218	37.2	338	140	▲ 11.5

支給金額の単位は千円
(※1)速報値であり、修正があり得る。

パートタイム取扱状況

	6年1月			5年12月	対前月 増減率	5年1月		対前年同月 増減率
	男	女	計	計		計	男	
新規求職申込件数	46	129	175	96	82.3	119	25	47.1
月間有効求職者数	192	423	615	567	8.5	538	123	14.3
紹介件数	61	106	167	101	65.3	121	40	38.0
就職件数	18	40	58	52	11.5	40	11	45.0
新規求人数	-	-	322	225	43.1	270	-	19.3
月間有効求人数	-	-	830	790	5.1	772	-	7.5
新規求人倍率	-	-	1.84	2.34	▲ 0.50	2.27	-	▲ 0.43
月間有効求人倍率	-	-	1.35	1.39	▲ 0.04	1.43	-	▲ 0.08

ハローワークインターネットの機能拡充に伴う令和3年9月以降の数値の取扱いについては、1頁の(注)を参照。

(注)男女の計は合計と一致しない

有効求職者数状況(パート含む)

	4月	5月	6月	7月	8月	9月	10月	11月	12月	1月	2月	3月	年度平均
令和5年度	1,607	1,632	1,612	1,564	1,572	1,588	1,563	1,470	1,428	1,526			1,556
令和4年度	1,602	1,630	1,589	1,535	1,560	1,542	1,562	1,501	1,380	1,398	1,477	1,575	1,529
令和3年度	1,556	1,533	1,493	1,482	1,511	1,509	1,501	1,430	1,367	1,433	1,461	1,484	1,480

有効求人数(パート含む)

	4月	5月	6月	7月	8月	9月	10月	11月	12月	1月	2月	3月	年度平均
令和5年度	1,730	1,688	1,705	1,734	1,775	1,759	1,854	1,899	1,886	1,979			1,801
令和4年度	1,935	1,851	1,822	1,867	2,008	2,020	2,016	2,109	2,043	2,026	1,923	1,808	1,952
令和3年度	1,788	1,701	1,653	1,730	1,846	1,874	1,972	2,052	2,096	2,098	2,120	2,189	1,927

有効求人倍率状況(パート含む)

	4月	5月	6月	7月	8月	9月	10月	11月	12月	1月	2月	3月	年度平均
令和5年度	1.08	1.03	1.06	1.11	1.13	1.11	1.19	1.29	1.32	1.30			1.16
令和4年度	1.21	1.14	1.15	1.22	1.29	1.31	1.29	1.41	1.48	1.45	1.30	1.15	1.28
令和3年度	1.15	1.11	1.11	1.17	1.22	1.24	1.31	1.43	1.53	1.46	1.45	1.48	1.30

就職件数状況(パート含む)

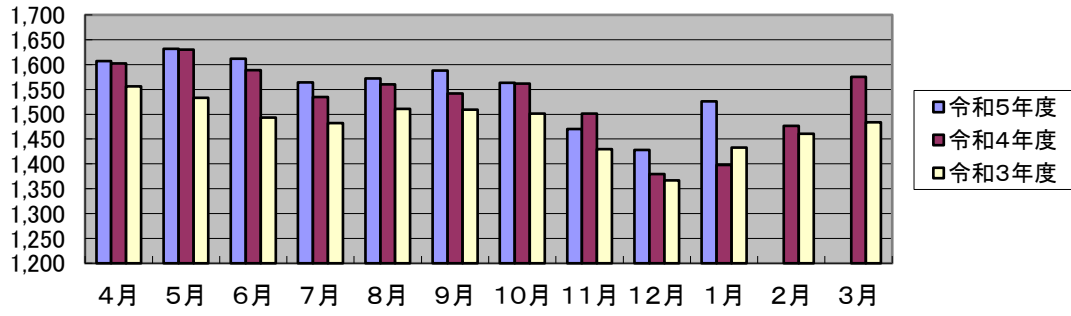
	4月	5月	6月	7月	8月	9月	10月	11月	12月	1月	2月	3月	年度平均
令和5年度	167	152	161	149	124	180	160	135	122	150			150
令和4年度	136	140	162	152	158	152	148	166	141	119	137	219	153
令和3年度	176	144	178	160	152	154	154	133	112	136	157	212	156

充足率状況(パート含む)

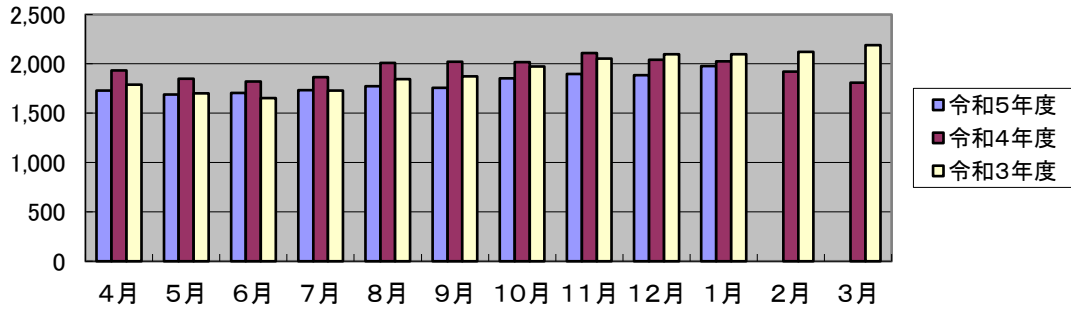
	4月	5月	6月	7月	8月	9月	10月	11月	12月	1月	2月	3月	年度平均
令和5年度	0.21	0.21	0.20	0.21	0.15	0.27	0.17	0.18	0.20	0.16			0.19
令和4年度	0.20	0.19	0.19	0.19	0.19	0.17	0.17	0.19	0.15	0.14	0.20	0.25	0.19
令和3年度	0.24	0.22	0.23	0.19	0.20	0.23	0.18	0.15	0.16	0.14	0.16	0.24	0.19

ハローワークインターネットの機能拡充に伴う令和3年9月以降の数値の取扱いについては、1頁の(注)を参照。

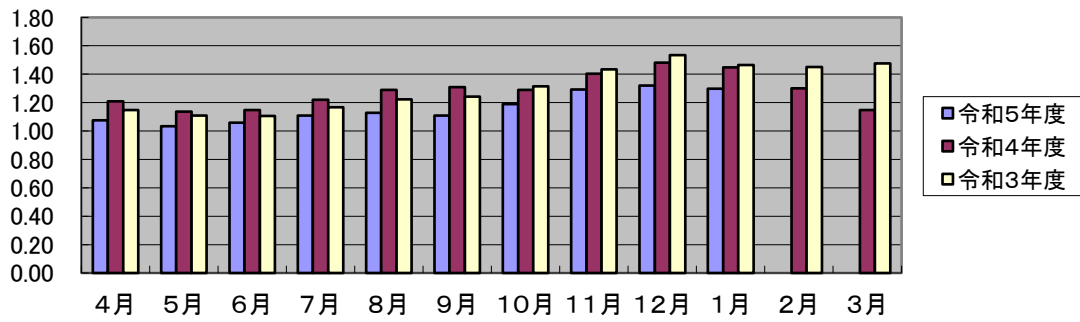
有効求職者数



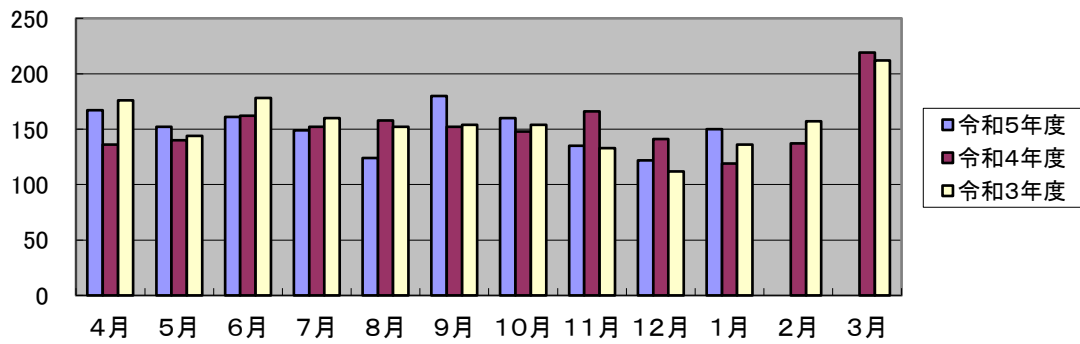
有効求人人数



有効求人倍率



就職件数



充足率

