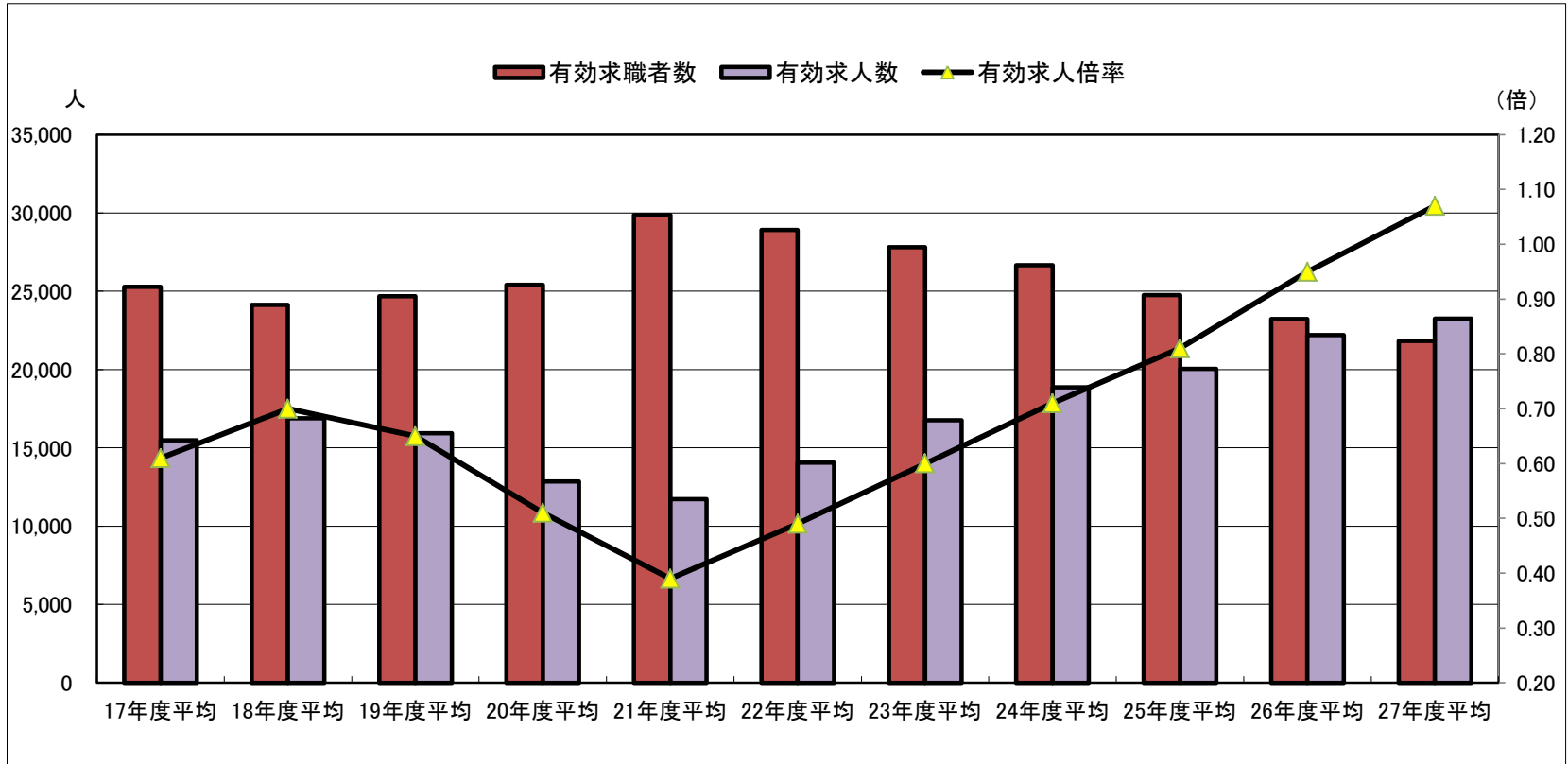


年度分集計数値

平成27年度

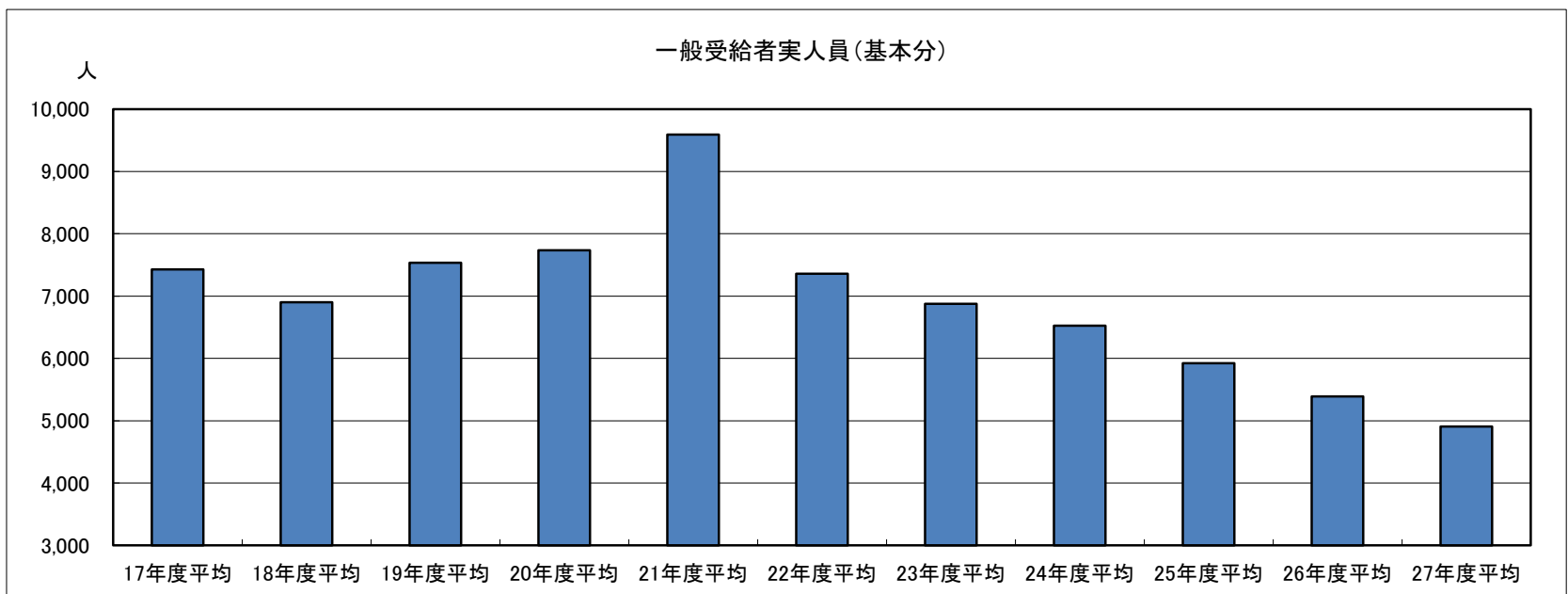
* 平成27年度平均の有効求人倍率は1.07倍となり、前年度の0.95倍を0.12ポイント上回りました。
 平成27年度平均の有効求人倍率は前年度に比べ4.8%増となり、有効求職者は6.1%減となりました。

求人、求職及び求人倍率の推移



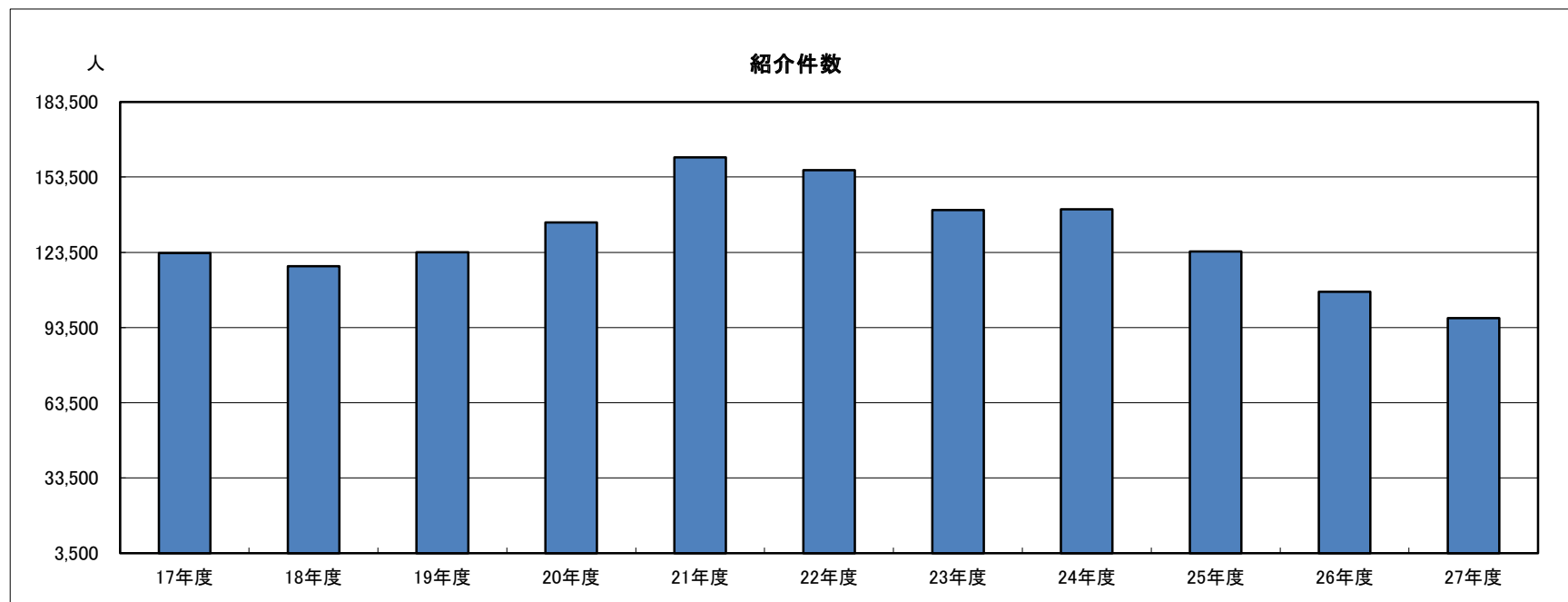
	17年度平均	18年度平均	19年度平均	20年度平均	21年度平均	22年度平均	23年度平均	24年度平均	25年度平均	26年度平均	27年度平均	対26年度増減率(%)
有効求職者数	25,293	24,136	24,671	25,414	29,862	28,926	27,808	26,652	24,747	23,234	21,828	▲6.1
有効求人数	15,481	16,883	15,933	12,859	11,715	14,047	16,753	18,873	20,039	22,187	23,257	4.8
有効求人倍率	0.61	0.70	0.65	0.51	0.39	0.49	0.60	0.71	0.81	0.95	1.07	

一般受給者実人員(基本分)



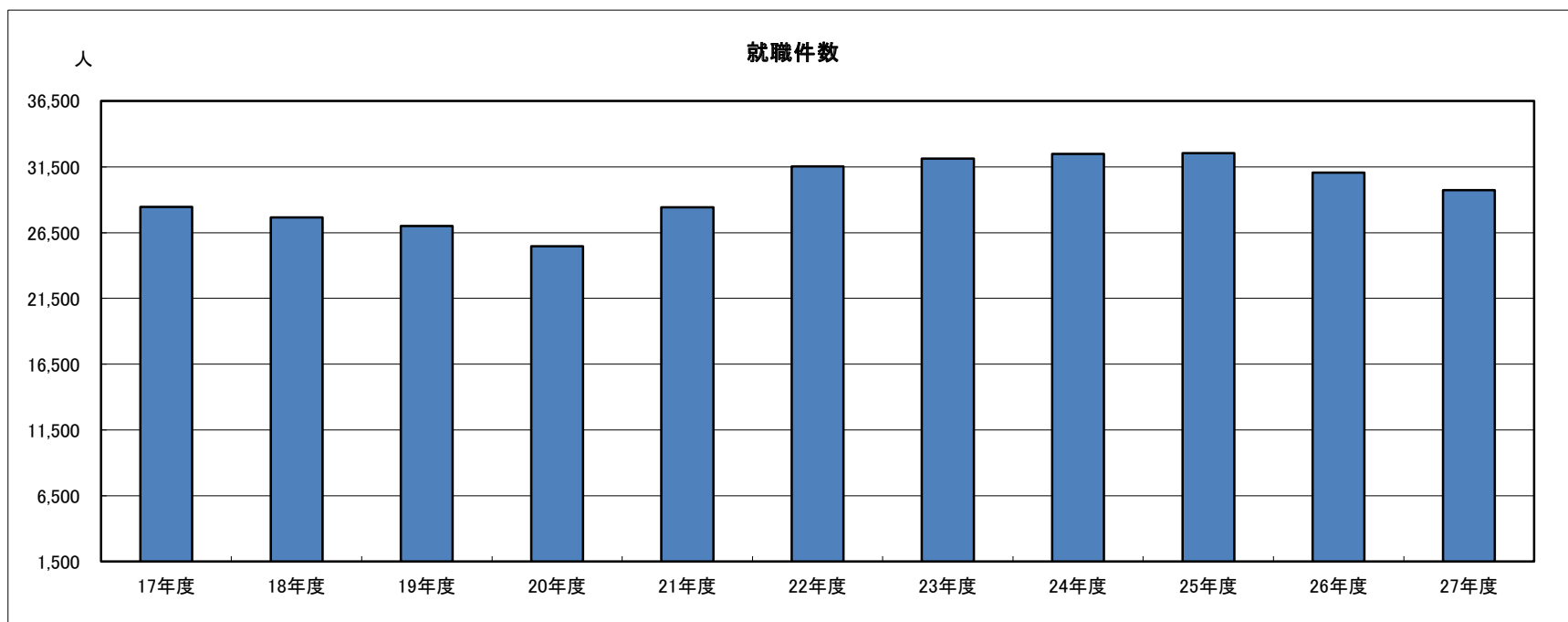
	17年度平均	18年度平均	19年度平均	20年度平均	21年度平均	22年度平均	23年度平均	24年度平均	25年度平均	26年度平均	27年度平均
受給者実人員	7,425	6,899	7,534	7,735	9,589	7,360	6,877	6,528	5,924	5,393	4,906

紹介件数



	17年度	18年度	19年度	20年度	21年度	22年度	23年度	24年度	25年度	26年度	27年度
紹介件数	123,204	118,045	123,477	135,352	161,352	156,329	140,417	140,690	123,855	107,788	97,249

就職件数



	17年度	18年度	19年度	20年度	21年度	22年度	23年度	24年度	25年度	26年度	27年度
就職件数	28,463	27,660	26,995	25,473	28,433	31,536	32,122	32,466	32,527	31,060	29,730