

## 求人・求職バランスシート(常用)

2024年1月度

ハローワーク都城

		フルタイム						パートタイム					
		計	24歳以下	25～34歳	35～44歳	45～54歳	55歳以上	計	24歳以下	25～34歳	35～44歳	45～54歳	55歳以上
合計	求人数	3,623	776	812	759	661	615	1,542	285	297	297	297	366
	求職者数	2,044	215	485	427	448	469	1,375	76	158	224	248	669
	求人倍率	1.77	3.61	1.67	1.78	1.48	1.31	1.12	3.75	1.88	1.33	1.20	0.55
管理的職業従事者	求人数	21	4	6	4	4	3	0	0	0	0	0	0
	求職者数	8	0	1	1	1	5	1	0	0	0	0	1
	求人倍率	2.63	-	6.00	4.00	4.00	0.60	0.00	-	-	-	-	0.00
専門的・技術的職業従事者	求人数	914	197	197	186	179	155	341	66	66	66	66	77
	求職者数	361	39	102	77	75	68	175	4	30	27	34	80
	求人倍率	2.53	5.05	1.93	2.42	2.39	2.28	1.95	16.50	2.20	2.44	1.94	0.96
事務従事者	求人数	316	75	76	69	52	44	172	31	33	33	33	42
	求職者数	472	56	122	105	93	96	270	12	43	59	64	92
	求人倍率	0.67	1.34	0.62	0.66	0.56	0.46	0.64	2.58	0.77	0.56	0.52	0.46
販売従事者	求人数	534	113	130	115	89	87	199	32	38	38	38	53
	求職者数	105	12	23	16	26	28	69	10	4	13	16	26
	求人倍率	5.09	9.42	5.65	7.19	3.42	3.11	2.88	3.20	9.50	2.92	2.38	2.04
サービス職業従事者	求人数	563	113	117	115	110	108	463	87	89	88	88	111
	求職者数	222	21	55	46	56	44	171	10	15	31	28	87
	求人倍率	2.54	5.38	2.13	2.50	1.96	2.45	2.71	8.70	5.93	2.84	3.14	1.28
保安職業従事者	求人数	70	11	15	15	14	15	8	1	1	2	2	2
	求職者数	7	0	0	0	2	5	8	0	0	0	1	7
	求人倍率	10.00	-	-	-	7.00	3.00	1.00	-	-	-	2.00	0.29
農林漁業従事者	求人数	113	24	25	24	20	20	38	7	7	7	7	10
	求職者数	45	8	8	13	11	5	14	0	1	1	3	9
	求人倍率	2.51	3.00	3.13	1.85	1.82	4.00	2.71	-	7.00	7.00	2.33	1.11
生産工程従事者	求人数	410	92	96	88	69	65	75	15	14	14	14	18
	求職者数	168	19	41	40	36	32	78	3	6	14	10	45
	求人倍率	2.44	4.84	2.34	2.20	1.92	2.03	0.96	5.00	2.33	1.00	1.40	0.40
輸送・機械運転従事者	求人数	221	44	48	47	45	37	39	7	8	8	8	8
	求職者数	91	3	7	11	24	46	20	0	0	0	1	19
	求人倍率	2.43	14.67	6.86	4.27	1.88	0.80	1.95	-	-	-	8.00	0.42
建設・採掘従事者	求人数	250	55	56	53	44	42	0	0	0	0	0	0
	求職者数	48	2	13	8	11	14	10	0	0	1	0	9
	求人倍率	5.21	27.50	4.31	6.63	4.00	3.00	0.00	-	-	0.00	-	0.00
運搬・清掃・包装等従事者	求人数	211	46	47	43	36	39	207	39	40	40	40	48
	求職者数	221	15	25	53	55	73	316	17	24	37	52	186
	求人倍率	0.95	3.07	1.88	0.81	0.65	0.53	0.66	2.29	1.67	1.08	0.77	0.26

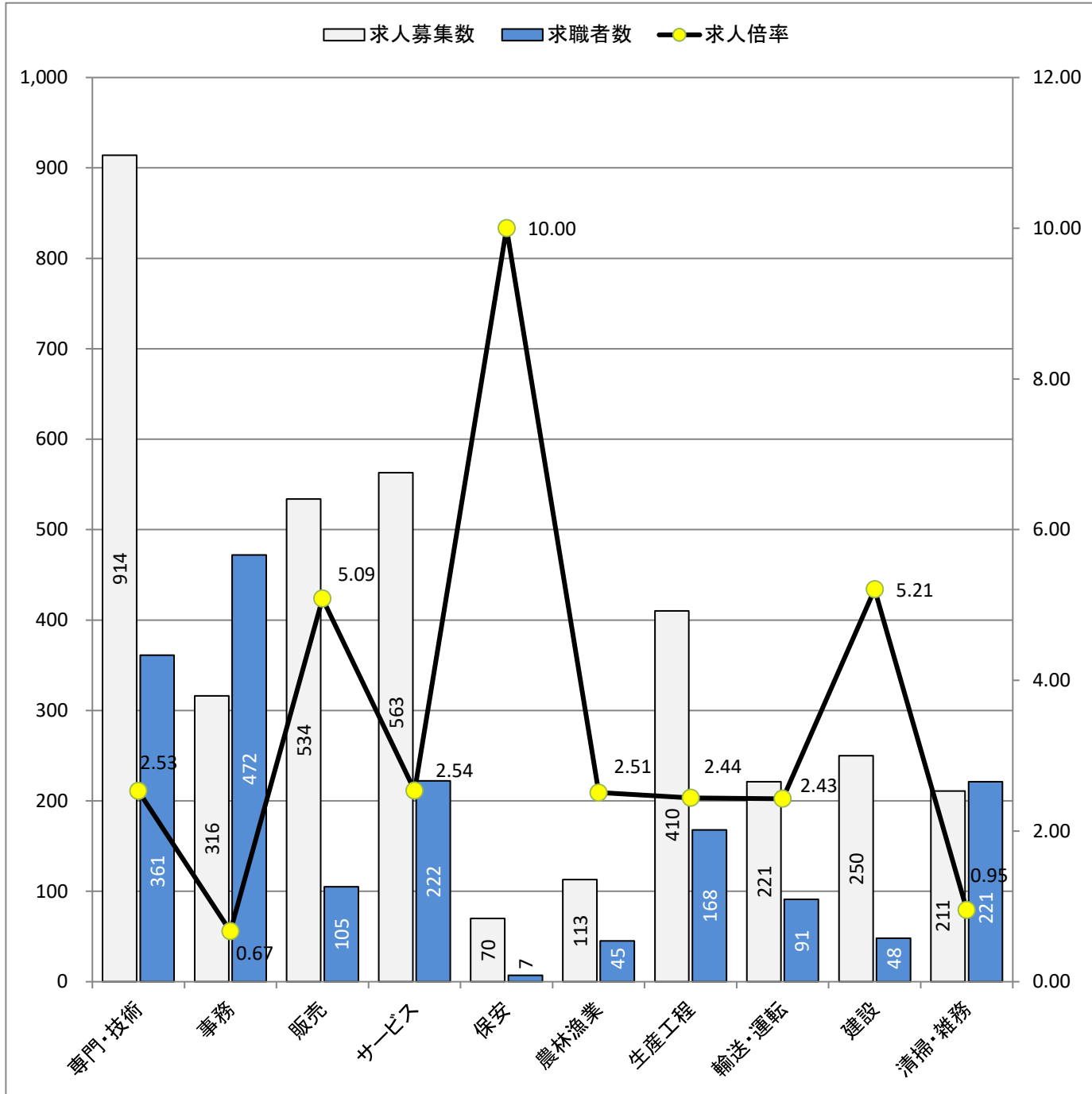
(注)

1. 求人数・求職者数・求人倍率はそれぞれ正式には、月間有効求人数・月間有効求職者数・月間有効求人倍率といます。
2. 合計欄には「職業を決めかねている者等どの分類にも属さない求職区分」の数が含まれます。
3. 求人倍率とは、1人の求職者に対し、何人分の求人があるかを示す指標です。
4. 人数に臨時・季節は含まれません。
5. 職業は平成21年改訂の「日本標準職業分類」に基づく区分にて表記しています。
6. ハローワークインターネットサービスの機能拡充に伴い、令和3年9月以降の数値には、ハローワークに来所せず、オンライン上で求職登録した求職者数や、求職者がハローワークインターネットサービスの求人に応募した就職件数等が含まれます。

# 求人求職バランスシート (常用的フルタイム)

2024年 1月度

ハローワーク都城



\* 求人募集数・求職者数は左目盛(人)、求人倍率は右目盛(倍)

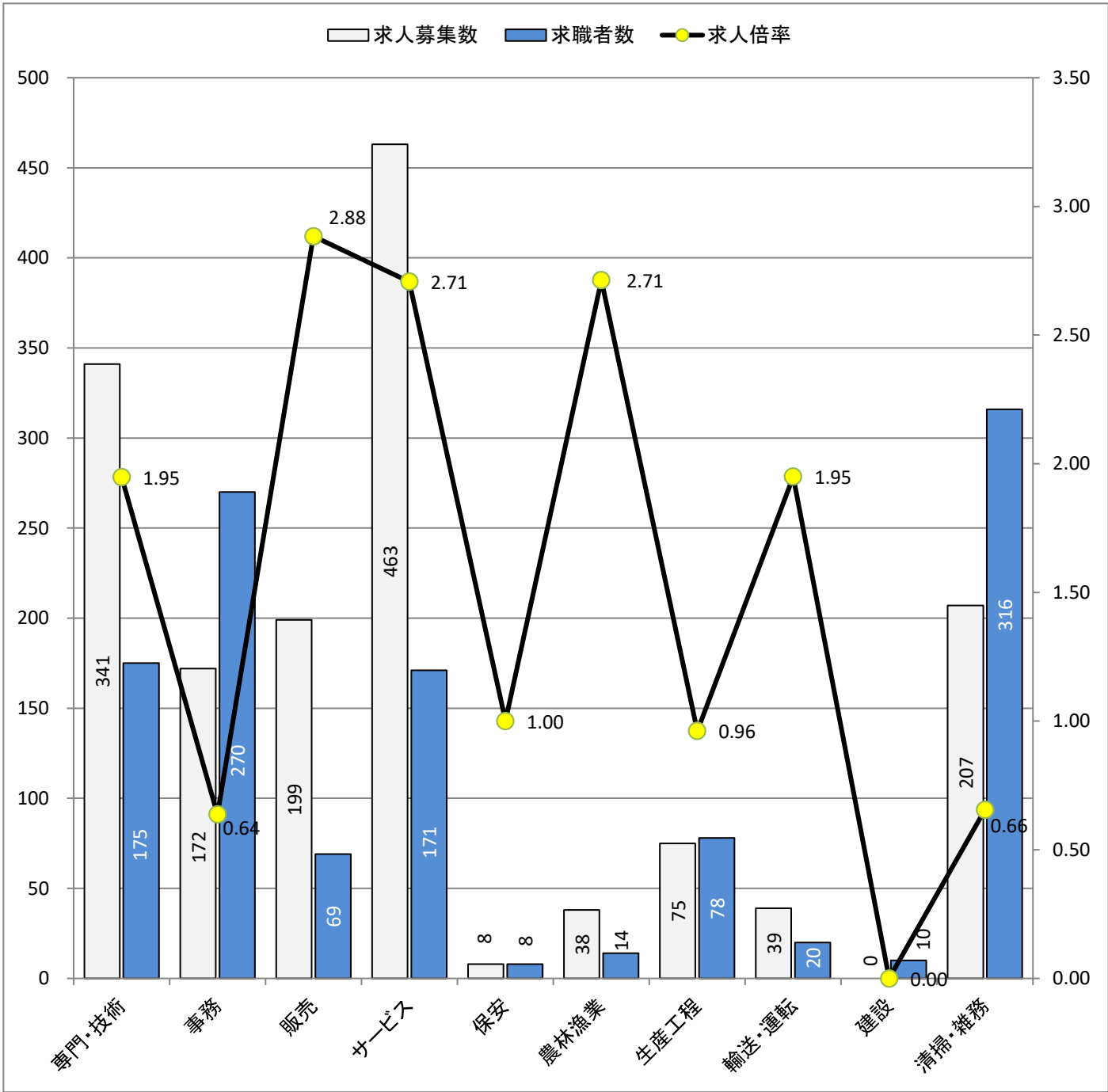
職業別	専門・技術	事務	販売	サービス	保安	農林漁業	生産工程	輸送・運転	建設	清掃・雑務
求人募集数	914	316	534	563	70	113	410	221	250	211
求職者数	361	472	105	222	7	45	168	91	48	221
求人倍率	2.53	0.67	5.09	2.54	10.00	2.51	2.44	2.43	5.21	0.95

- (注) 1. 求人募集数・求職者数・求人倍率は、正式にはそれぞれ有効求人数・有効求職者数・有効求人倍率と云います。  
 2. 求人倍率は、求職者1人あたりの求人募集数を意味しています。  
 3. 求人募集数・求職者数には、臨時・季節は含みません。  
 4. 「管理職」等、表示していない職業もあります。  
 5. 職業は平成21年改訂の「日本標準職業分類」に基づく区分にて表記しています。  
 6. ハローワークインターネットサービスの機能拡充に伴い、令和3年9月以降の数値には、ハローワークに来所せず、オンライン上で求職登録した求職者数や、求職者がハローワークインターネットサービスの求人に応募した就職件数等が含まれます。

# 求人求職バランスシート (常用的パート)

2024年1月度

ハローワーク都城



\* 求人募集数・求職者数は左目盛(人)、求人倍率は右目盛(倍)

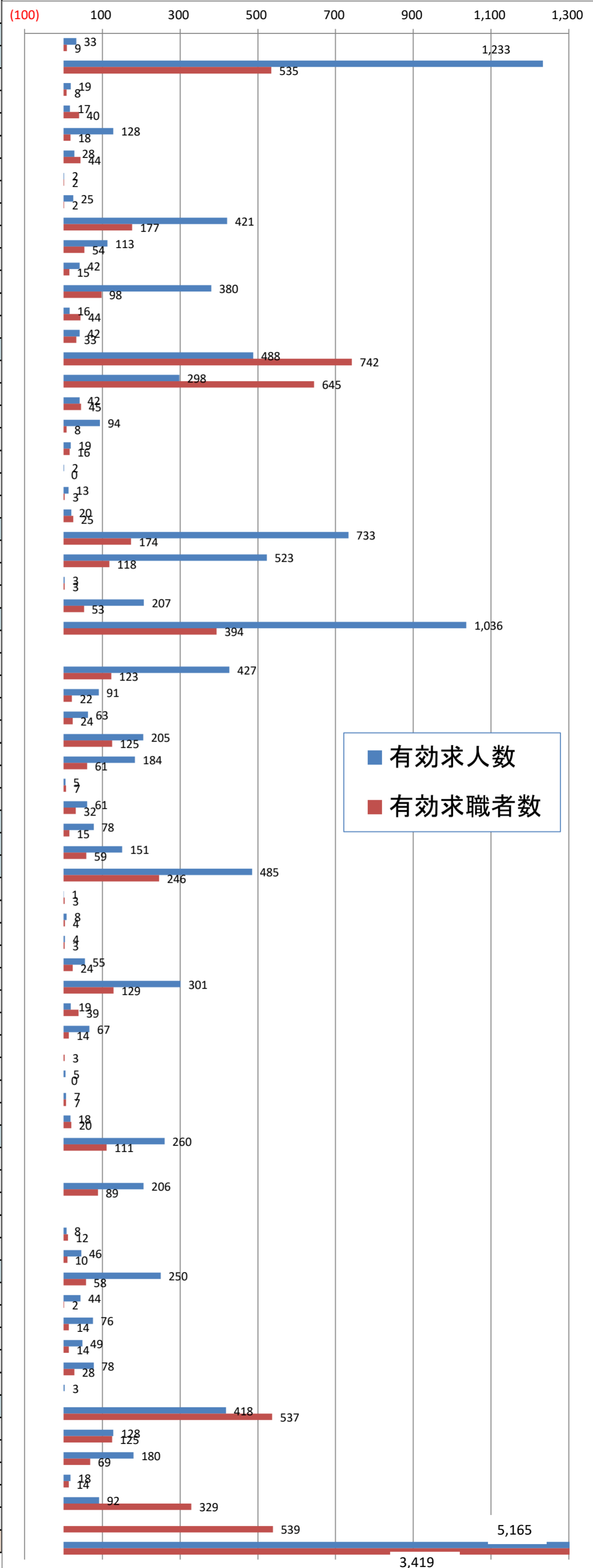
職業別	専門・技術	事務	販売	サービス	保安	農林漁業	生産工程	輸送・運転	建設	清掃・雑務
求人募集数	341	172	199	463	8	38	75	39	0	207
求職者数	175	270	69	171	8	14	78	20	10	316
求人倍率	1.95	0.64	2.88	2.71	1.00	2.71	0.96	1.95	0.00	0.66

- (注) 1. 求人募集数・求職者数・求人倍率は、正式にはそれぞれ有効求人数・有効求職者数・有効求人倍率と云います。  
 2. 求人倍率は、求職者1人あたりの求人募集数を意味しています。  
 3. 求人募集数・求職者数には、臨時・季節は含みません。  
 4. 「管理職」等、表示していない職業もあります。  
 5. 職業は平成21年改訂の「日本標準職業分類」に基づく区分にて表記しています。  
 6. ハローワークインターネットサービスの機能拡充に伴い、令和3年9月以降の数値には、ハローワークに来所せず、オンライン上で求職登録した求職者数や、求職者がハローワークインターネットサービスの求人に応募した就職件数等が含まれます。

# 職業別 求人・求職・求人倍率(常用・有効)

ハローワーク都城  
令和 6年 1月

職種	求人倍率
A 管理的職業(01~04)	3.67
B 専門的・技術的職業(05~24)	2.30
07開発技術者	2.38
08製造技術者	0.43
09建築・土木技術者等	7.11
10情報処理・通信技術者	0.64
11その他の技術者	1.00
12医師、薬剤師等	12.50
13保健師、助産師等	2.38
14医療技術者	2.09
15その他の保健医療	2.80
16社会福祉の専門的職業	3.88
22美術家、デザイナー等	0.36
05.06.17~21.23.24その他の専門的職業	1.27
C 事務的職業(25~31)	0.66
25一般事務員	0.46
26会計事務員	0.93
27生産関連事務員	11.75
28営業・販売関連事務員	1.19
29外勤事務員	-
30運輸・郵便事務	4.33
31事務用機器操作の職業	0.80
D 販売の職業(32~34)	4.21
32商品販売の職業	4.43
33販売類似の職業	1.00
34営業の職業	3.91
E サービスの職業(35~42)	2.63
35家庭生活支援サービス	-
36介護サービスの職業	3.47
37保健医療サービス	4.14
38生活衛生サービス	2.63
39飲食物調理の職業	1.64
40接客・給仕の職業	3.02
41居住施設・ビルの管理	0.71
42その他のサービス	1.91
F 保安の職業(43~45)	5.20
G 農林漁業の職業(46~48)	2.56
H 生産工程の職業(49~64)	1.97
49生産設備(金属)	0.33
50生産設備(金属除く)	2.00
51生産設備(機械)	1.33
52金属材料製造等	2.29
54製品製造・加工処理	2.33
57機械組立の職業	0.49
60機械整備・修理の職業	4.79
61製品検査(金属)	0.00
62製品検査(金属除く)	-
63機械検査の職業	1.00
64生産関連・生産類似	0.90
I 輸送・機械運転の職業(65~69)	2.34
65鉄道運転の職業	-
66自動車運転の職業	2.31
67船舶・航空機運転	-
68その他の輸送の職業	0.67
69定置・建設機械運転	4.60
J 建設・採掘の職業(70~74)	4.31
70建設躯体工事の職業	22.00
71建設の職業	5.43
72電気工事の職業	3.50
73土木の職業	2.79
74採掘の職業	-
K 運搬・清掃等の職業(75~78)	0.78
75運搬の職業	1.02
76清掃の職業	2.61
77包装の職業	1.29
78その他の運搬等の職業	0.28
分類不能の職業	0.00
職業計	1.51



(資料出所) 厚生労働省「職業安定業務統計」

※ 常用: 雇用契約において雇用期間の定めがないか又は4か月以上の雇用期間が定められているもの(季節労働を除く)。

※ 有効求職者数にはオンラインを含む。

※ 数値は原数値。