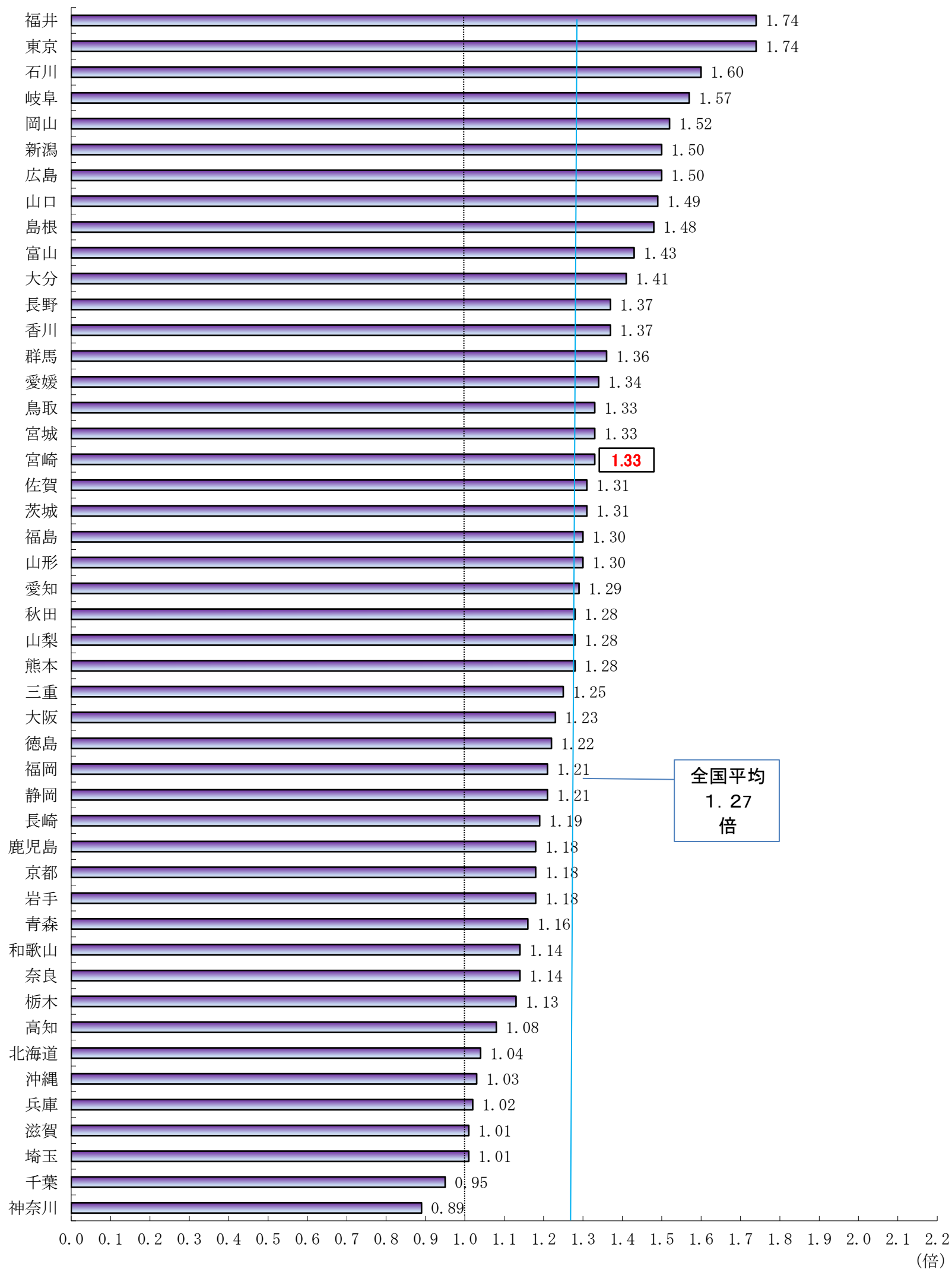


都道府県別有効求人倍率（受理地別・季節調整値）

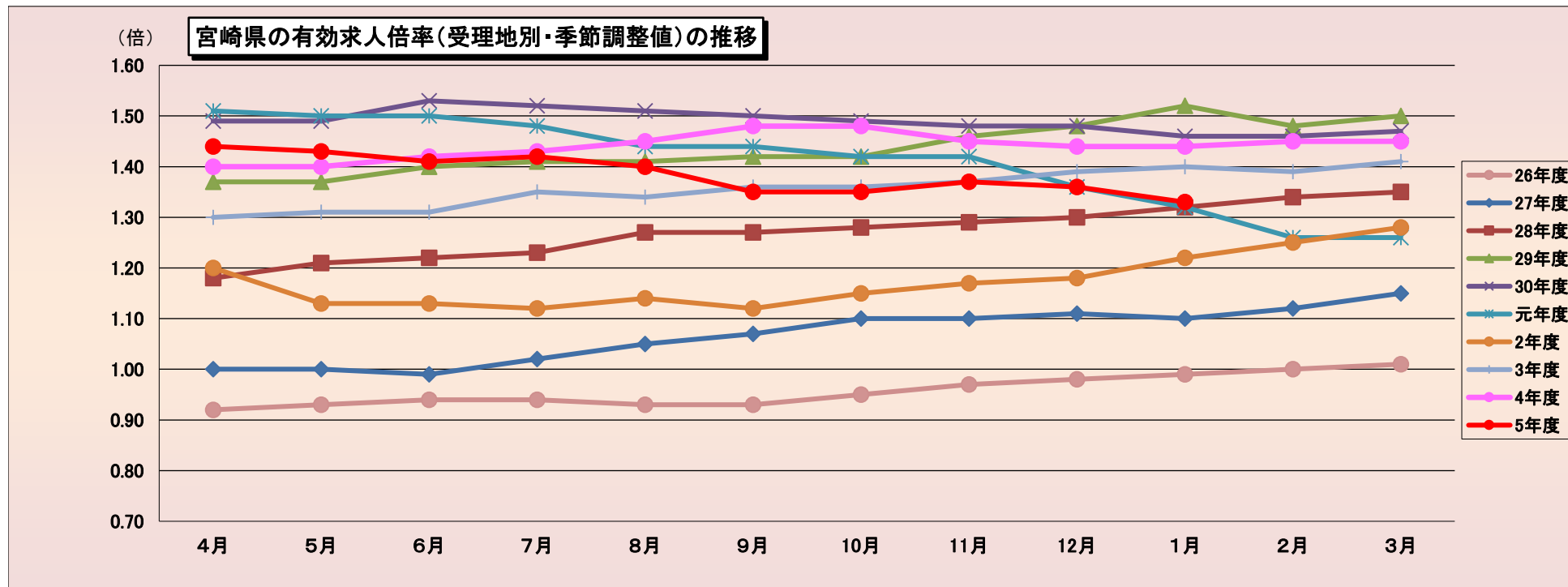
令和6年1月



(資料出所)厚生労働省「職業安定業務統計」

* 季節調整法はセンサス局法Ⅱ(X-12-ARIMA)による。

(注)ハローワークインターネットサービスの機能拡充に伴い、令和3年9月以降の数値には、ハローワークに来所せず、オンライン上で求職登録した求職者数や、求職者がハローワークインターネットサービスの求人に直接応募した就職件数等が含まれている。



(季節調整値)

	4月	5月	6月	7月	8月	9月	10月	11月	12月	1月	2月	3月
26年度	0.92	0.93	0.94	0.94	0.93	0.93	0.95	0.97	0.98	0.99	1.00	1.01
27年度	1.00	1.00	0.99	1.02	1.05	1.07	1.10	1.10	1.11	1.10	1.12	1.15
28年度	1.18	1.21	1.22	1.23	1.27	1.27	1.28	1.29	1.30	1.32	1.34	1.35
29年度	1.37	1.37	1.40	1.41	1.41	1.42	1.42	1.46	1.48	1.52	1.48	1.50
30年度	1.49	1.49	1.53	1.52	1.51	1.50	1.49	1.48	1.48	1.46	1.46	1.47
元年度	1.51	1.50	1.50	1.48	1.44	1.44	1.42	1.42	1.36	1.32	1.26	1.26
2年度	1.20	1.13	1.13	1.12	1.14	1.12	1.15	1.17	1.18	1.22	1.25	1.28
3年度	1.30	1.31	1.31	1.35	1.34	1.36	1.36	1.37	1.39	1.40	1.39	1.41
4年度	1.40	1.40	1.42	1.43	1.45	1.48	1.48	1.45	1.44	1.44	1.45	1.45
5年度	1.44	1.43	1.41	1.42	1.40	1.35	1.35	1.37	1.36	1.33		

(注) 季節調整法はセンサス局法Ⅱ(X-12-ARIMA)による。なお、令和5年12月以前の数値は、令和6年1月分公表時に新季節指数により改訂されている。

(資料出所) 厚生労働省「職業安定業務統計」

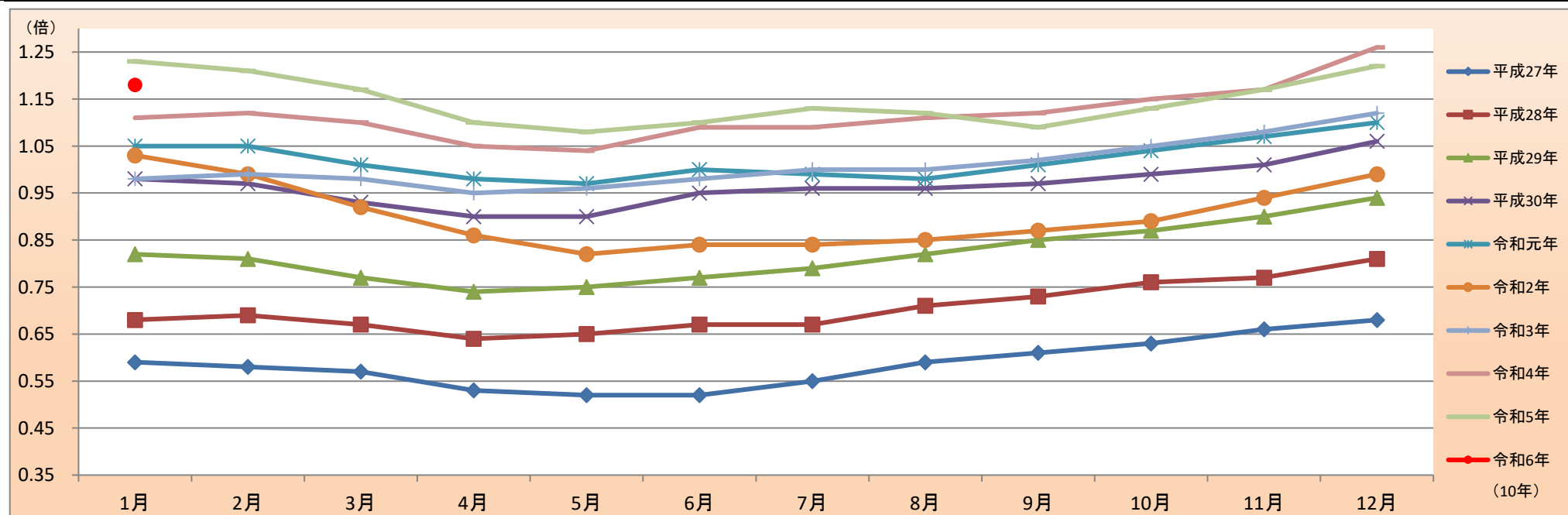
※元年度(平成31年4月を含む。)

(注) ハローワークインターネットサービスの機能拡充に伴う令和3年9月以降の数値の取扱いについては、1頁の(注)を参照。

正社員の有効求人倍率（原数値）推移

宮崎労働局

	平成22年	平成23年	平成24年	平成25年	平成26年	平成27年	平成28年	平成29年	平成30年	令和元年	令和2年	令和3年	令和4年	令和5年	令和6年
1月	0.25	0.34	0.39	0.42	0.51	0.59	0.68	0.82	0.98	1.05	1.03	0.98	1.11	1.23	1.18
2月	0.24	0.35	0.38	0.42	0.51	0.58	0.69	0.81	0.97	1.05	0.99	0.99	1.12	1.21	
3月	0.24	0.33	0.37	0.41	0.50	0.57	0.67	0.77	0.93	1.01	0.92	0.98	1.10	1.17	
4月	0.22	0.30	0.34	0.37	0.46	0.53	0.64	0.74	0.90	0.98	0.86	0.95	1.05	1.10	
5月	0.21	0.29	0.34	0.36	0.46	0.52	0.65	0.75	0.90	0.97	0.82	0.96	1.04	1.08	
6月	0.21	0.30	0.34	0.38	0.48	0.52	0.67	0.77	0.95	1.00	0.84	0.98	1.09	1.10	
7月	0.22	0.31	0.35	0.40	0.49	0.55	0.67	0.79	0.96	0.99	0.84	1.00	1.09	1.13	
8月	0.24	0.33	0.37	0.43	0.51	0.59	0.71	0.82	0.96	0.98	0.85	1.00	1.11	1.12	
9月	0.26	0.33	0.38	0.45	0.53	0.61	0.73	0.85	0.97	1.01	0.87	1.02	1.12	1.09	
10月	0.27	0.33	0.39	0.46	0.54	0.63	0.76	0.87	0.99	1.04	0.89	1.05	1.15	1.13	
11月	0.29	0.35	0.40	0.47	0.58	0.66	0.77	0.90	1.01	1.07	0.94	1.08	1.17	1.17	
12月	0.33	0.37	0.42	0.50	0.59	0.68	0.81	0.94	1.06	1.10	0.99	1.12	1.26	1.22	



(資料出所) 厚生労働省「職業安定業務統計」、宮崎労働局集計

※令和元年(平成31年1月～4月を含む。)

※正社員とは、パートタイムを除く常用のうち、勤め先で正社員・正職員などと呼称される正規労働者をいう。

※正社員有効求人倍率＝正社員有効求人数／常用フルタイム有効求職者数。なお、常用フルタイム有効求職者にはフルタイムの派遣労働者や契約社員を希望する者も含まれるため、厳密な意味での正社員有効求人倍率より低い値となる。

(注) ハローワークインターネットサービスの機能拡充に伴う令和3年9月以降の数値の取扱いについては、1頁の(注)を参照。

■ 就業地別有効求人倍率

宮崎労働局

		季節調整値					
		有効求職者数	有効求人数	就業地別 有効求人数	有効求人倍率	就業地別 有効求人倍率	
令和5年	1月	20,166	29,028	30,719	1.44	1.52	0.08
	2月	20,286	29,506	31,077	1.45	1.53	0.08
	3月	20,287	29,379	30,857	1.45	1.52	0.07
	4月	20,353	29,333	30,705	1.44	1.51	0.07
	5月	20,504	29,337	30,631	1.43	1.49	0.06
	6月	20,801	29,311	30,583	1.41	1.47	0.06
	7月	20,683	29,315	30,486	1.42	1.47	0.05
	8月	20,461	28,654	30,252	1.40	1.48	0.08
	9月	20,709	27,862	29,917	1.35	1.44	0.09
	10月	20,756	27,954	29,947	1.35	1.44	0.09
	11月	20,734	28,363	30,169	1.37	1.46	0.09
	12月	20,888	28,489	30,446	1.36	1.46	0.10
令和6年	1月	20,855	27,832	29,786	1.33	1.43	0.10

(資料出所) 厚生労働省「職業安定業務統計」

(注) ※季節求人については、受理地＝就業地として計算している。

※就業場所が複数の市区町村に渡る求人については、求人数を該当の市区町村に順番に割り当てることにより、就業地別の有効求人数を集計している。(季節求人を除く。)

※就業地別求人倍率の右側数値は有効求人倍率との差(ポイント)。

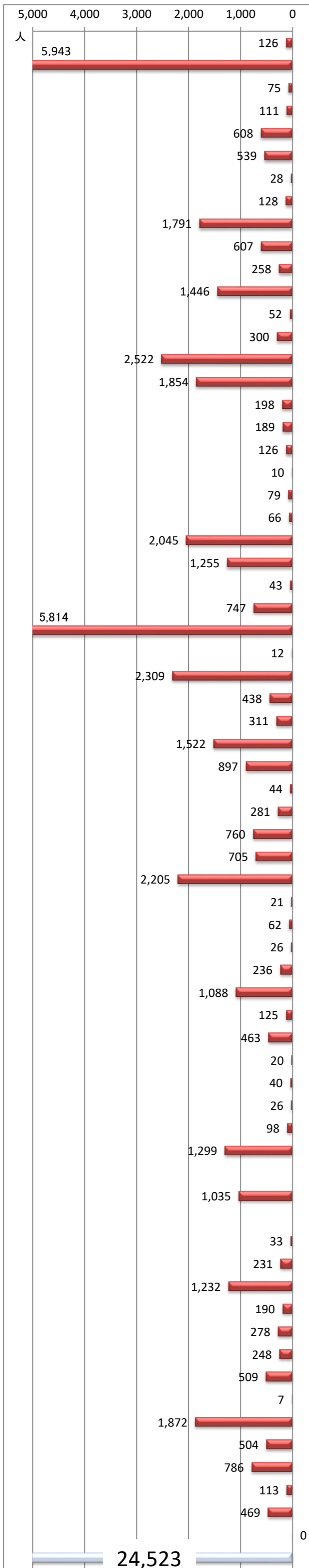
※季節調整法はセンサス局法Ⅱ(X-12-ARIMA)による。なお、令和5年12月以前の数値は、令和6年1月分公表時に新季節指数により改訂されている。

※ハローワークインターネットサービスの機能拡充に伴う令和3年9月以降の数値の取扱いについては、1頁の(注)を参照。

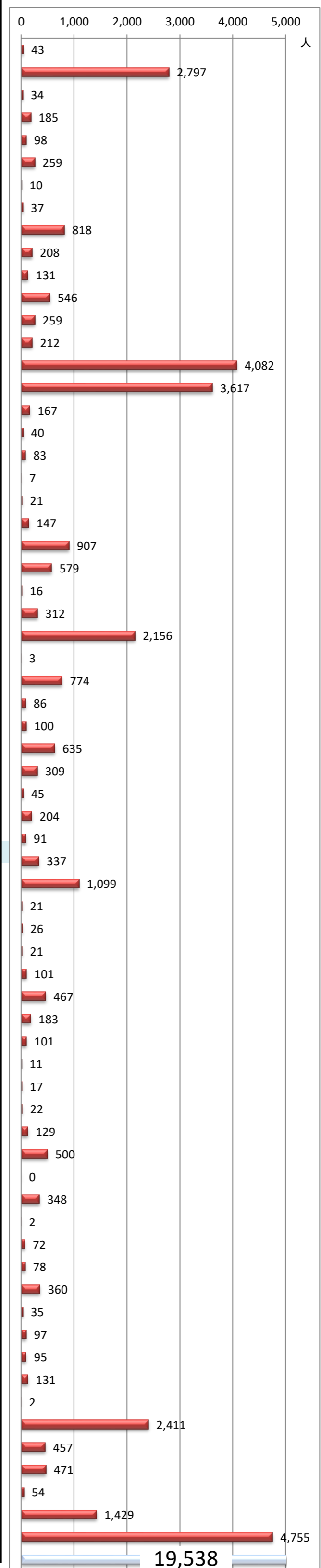
職業別 求人・求職・求人倍率(常用・有効) * 原数値

宮崎労働局
令和6年1月

求人



求職



(資料出所) 厚生労働省「職業安定業務統計」

※ 常用:雇用契約において雇用期間の定めがないか又は4か月以上の雇用期間が定められているもの(季節労働を除く)。

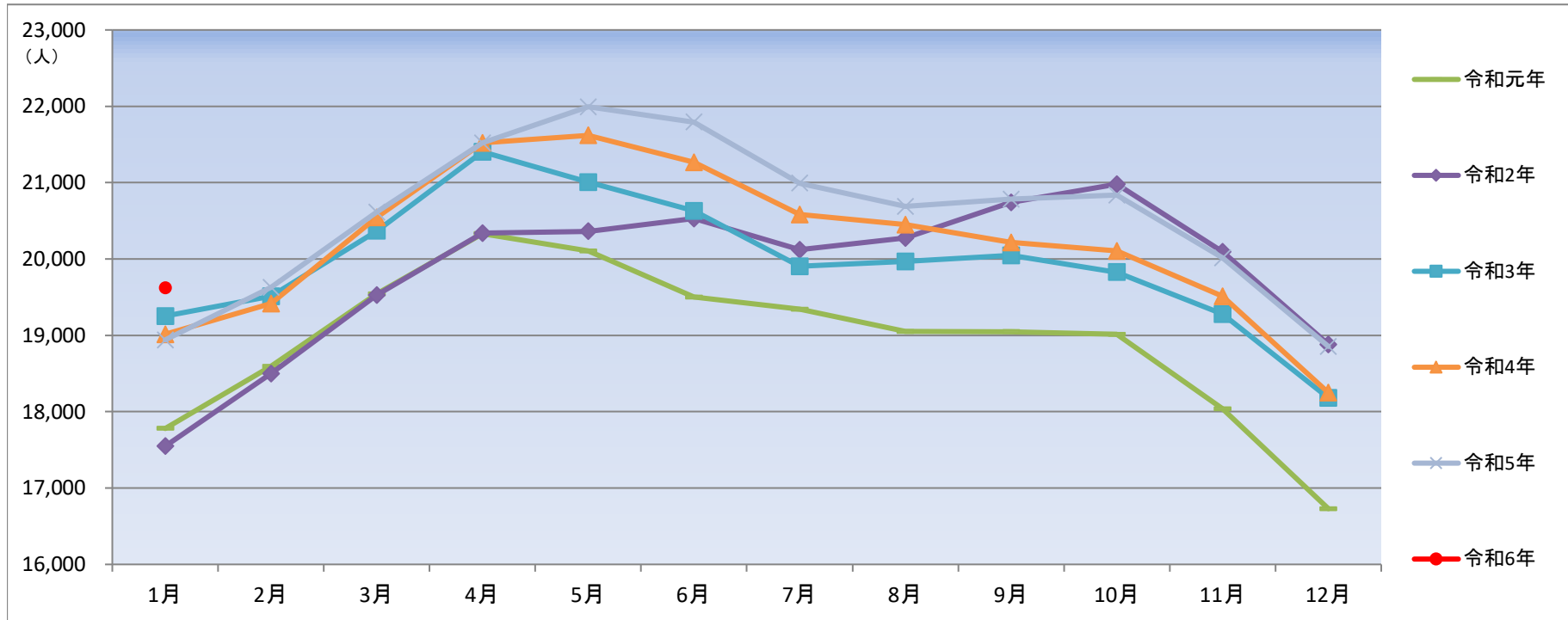
※ ハローワークインターネットサービスの機能拡充に伴う令和3年9月以降の数値の取扱いについては、1頁の(注)を参照。

◆ 令和5年4月内容分より職業分類の改定に伴い職種欄を変更。(平成21年12月改定の「日本標準職業分類」に基づく区分にて表記)

有効求職者数（原数値）の推移

宮崎労働局

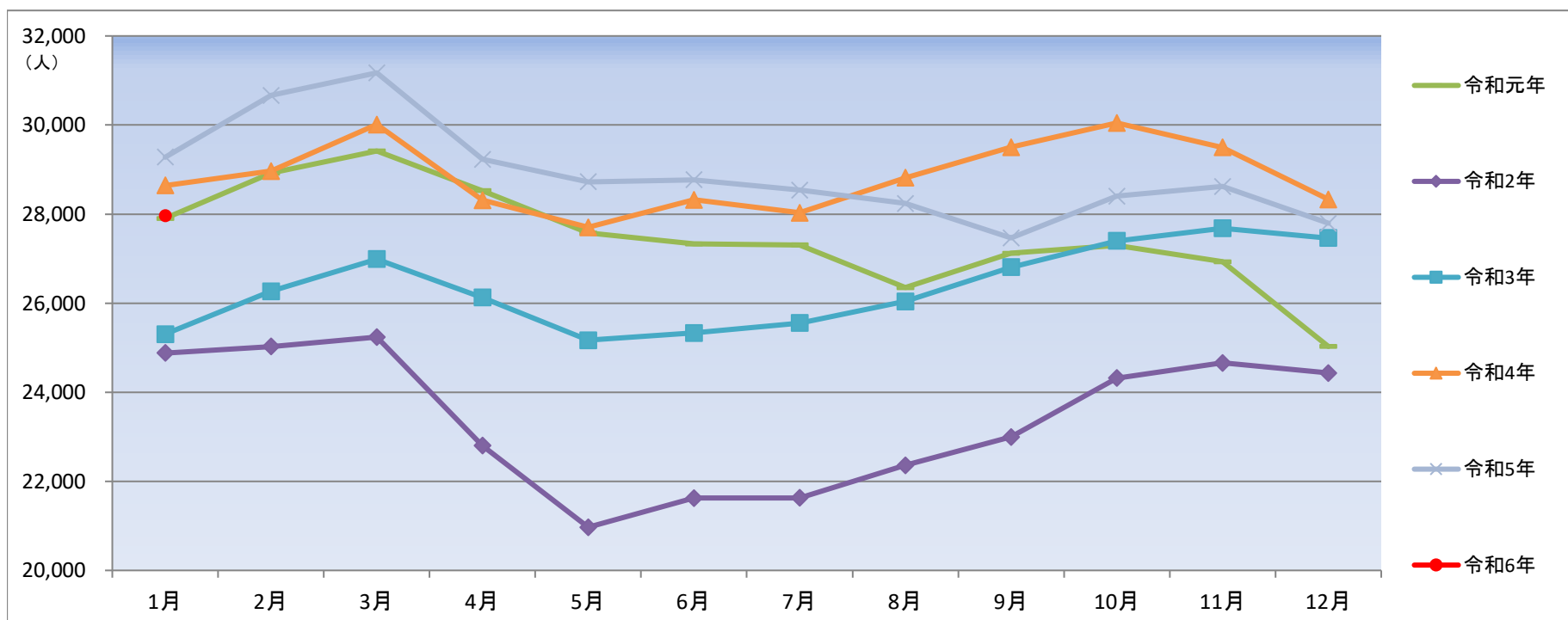
	令和元年	令和2年	前年同月比	令和3年	前年同月比	令和4年	前年同月比	令和5年	前年同月比	令和6年	前年同月比
1月	17,782	17,548	▲1.3%	19,252	9.7%	19,016	▲1.2%	18,941	▲0.4%	19,625	3.6%
2月	18,595	18,501	▲0.5%	19,513	5.5%	19,417	▲0.5%	19,628	1.1%		
3月	19,545	19,526	▲0.1%	20,368	4.3%	20,546	0.9%	20,616	0.3%		
4月	20,331	20,341	0.0%	21,404	5.2%	21,520	0.5%	21,520	0.0%		
5月	20,107	20,363	1.3%	21,005	3.2%	21,619	2.9%	21,994	1.7%		
6月	19,503	20,532	5.3%	20,632	0.5%	21,267	3.1%	21,794	2.5%		
7月	19,342	20,124	4.0%	19,905	▲1.1%	20,585	3.4%	20,994	2.0%		
8月	19,053	20,277	6.4%	19,970	▲1.5%	20,452	2.4%	20,687	1.1%		
9月	19,048	20,744	8.9%	20,047	▲3.4%	20,216	0.8%	20,784	2.8%		
10月	19,014	20,980	10.3%	19,828	▲5.5%	20,108	1.4%	20,836	3.6%		
11月	18,040	20,097	11.4%	19,279	▲4.1%	19,512	1.2%	20,016	2.6%		
12月	16,730	18,882	12.9%	18,181	▲3.7%	18,249	0.4%	18,855	3.3%		



有効求人数（原数値）の推移

宮崎労働局

	令和元年	令和2年	前年同月比	令和3年	前年同月比	令和4年	前年同月比	令和5年	前年同月比	令和6年	前年同月比
1月	27,901	24,881	▲10.8%	25,306	1.7%	28,644	13.2%	29,280	2.2%	27,966	▲4.5%
2月	28,918	25,027	▲13.5%	26,266	5.0%	28,966	10.3%	30,667	5.9%		
3月	29,417	25,239	▲14.2%	26,991	6.9%	30,011	11.2%	31,172	3.9%		
4月	28,525	22,803	▲20.1%	26,125	14.6%	28,311	8.4%	29,229	3.2%		
5月	27,578	20,970	▲24.0%	25,170	20.0%	27,705	10.1%	28,724	3.7%		
6月	27,331	21,624	▲20.9%	25,333	17.2%	28,321	11.8%	28,771	1.6%		
7月	27,307	21,627	▲20.8%	25,554	18.2%	28,029	9.7%	28,540	1.8%		
8月	26,347	22,359	▲15.1%	26,038	16.5%	28,818	10.7%	28,241	▲2.0%		
9月	27,124	22,996	▲15.2%	26,808	16.6%	29,504	10.1%	27,465	▲6.9%		
10月	27,294	24,318	▲10.9%	27,397	12.7%	30,047	9.7%	28,403	▲5.5%		
11月	26,930	24,659	▲8.4%	27,681	12.3%	29,499	6.6%	28,622	▲3.0%		
12月	25,028	24,430	▲2.4%	27,464	12.4%	28,331	3.2%	27,794	▲1.9%		



(資料出所) 厚生労働省「職業安定業務統計」

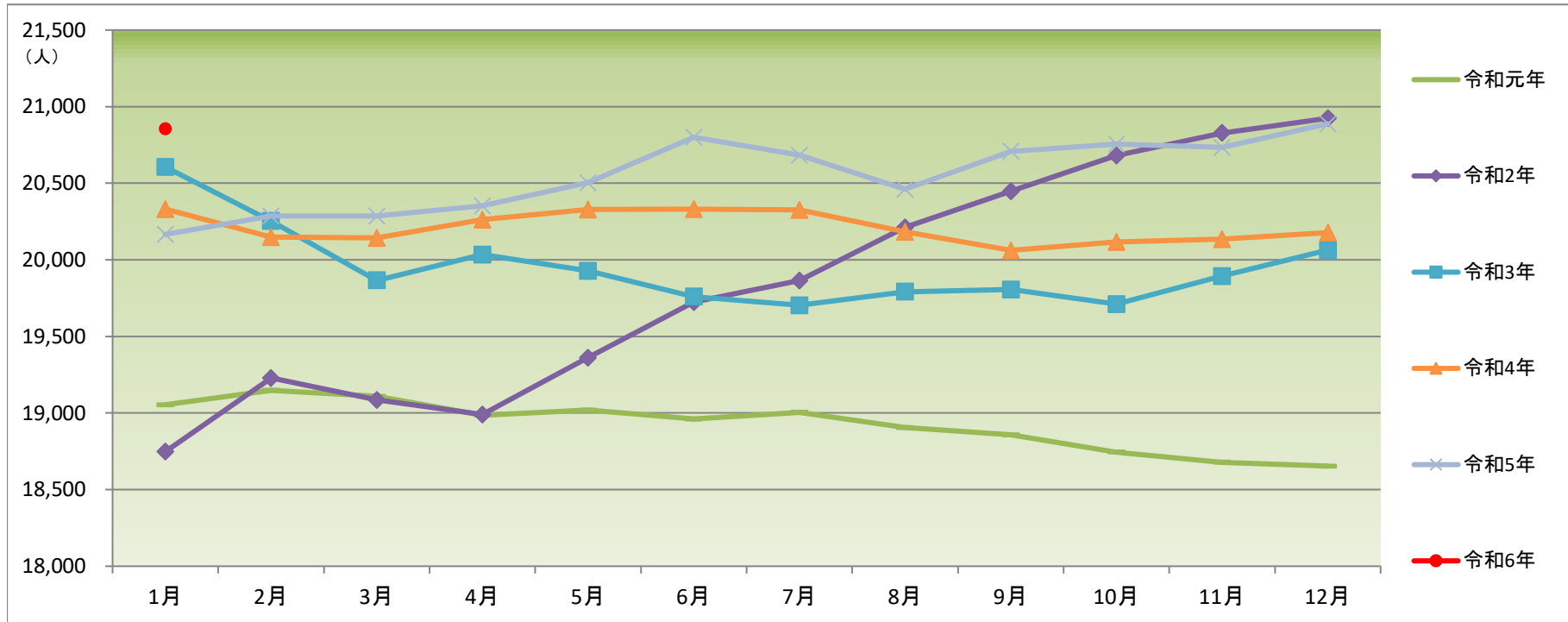
※令和元年(平成31年1月～4月を含む。)

*ハローワークインターネットサービスの機能拡充に伴う令和3年9月以降の数値の取扱いについては、1頁の(注)を参照。

有効求職者数（季節調整値）の推移

宮崎労働局

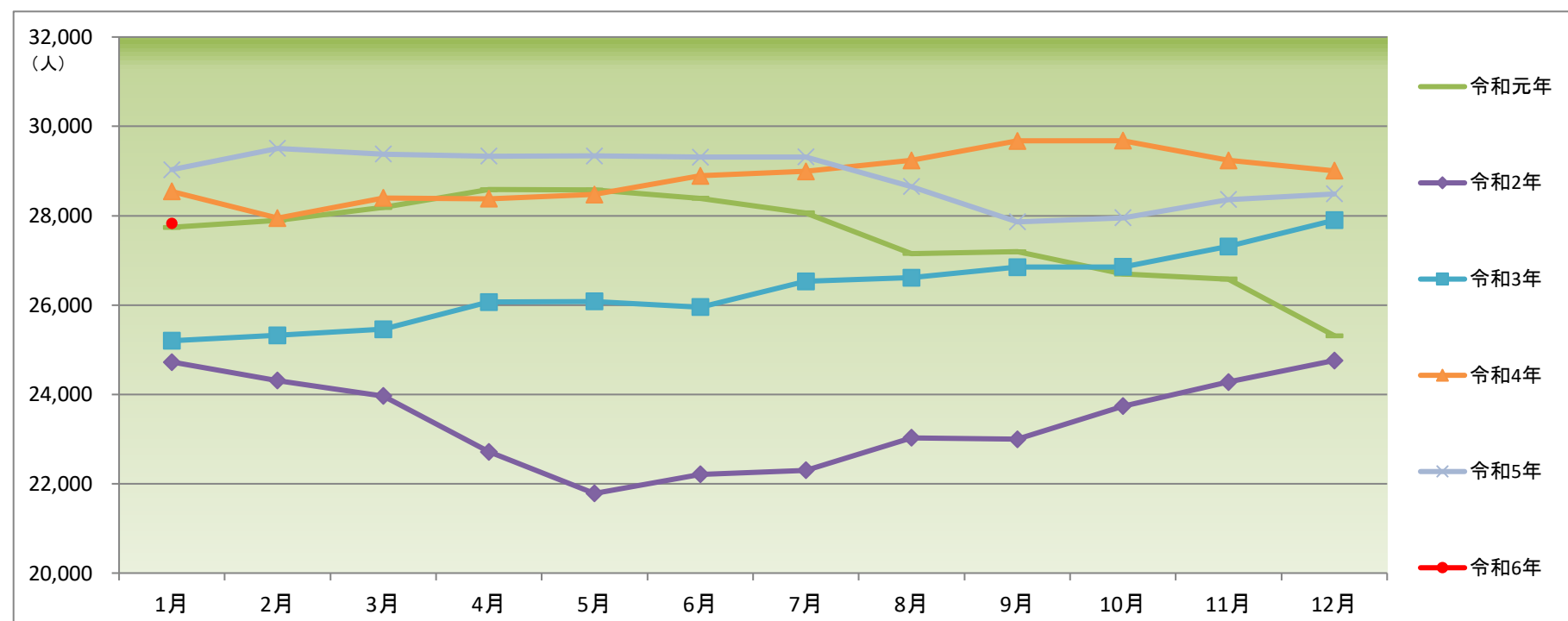
	令和元年	前月比	令和2年	前月比	令和3年	前月比	令和4年	前月比	令和5年	前月比	令和6年	前月比
1月	19,053	—	18,748	0.5%	20,606	▲1.5%	20,331	1.3%	20,166	▲0.1%	20,855	▲0.2%
2月	19,148	0.5%	19,229	2.6%	20,253	▲1.7%	20,149	▲0.9%	20,286	0.6%		
3月	19,109	▲0.2%	19,085	▲0.7%	19,866	▲1.9%	20,144	▲0.0%	20,287	0.0%		
4月	18,986	▲0.6%	18,991	▲0.5%	20,035	0.9%	20,262	0.6%	20,353	0.3%		
5月	19,020	0.2%	19,361	1.9%	19,928	▲0.5%	20,329	0.3%	20,504	0.7%		
6月	18,962	▲0.3%	19,724	1.9%	19,760	▲0.8%	20,331	0.0%	20,801	1.4%		
7月	19,005	0.2%	19,864	0.7%	19,704	▲0.3%	20,326	▲0.0%	20,683	▲0.6%		
8月	18,906	▲0.5%	20,211	1.7%	19,792	0.4%	20,183	▲0.7%	20,461	▲1.1%		
9月	18,858	▲0.3%	20,448	1.2%	19,807	0.1%	20,062	▲0.6%	20,709	1.2%		
10月	18,745	▲0.6%	20,682	1.1%	19,712	▲0.5%	20,116	0.3%	20,756	0.2%		
11月	18,679	▲0.4%	20,828	0.7%	19,894	0.9%	20,136	0.1%	20,734	▲0.1%		
12月	18,654	▲0.1%	20,924	0.5%	20,063	0.8%	20,178	0.2%	20,888	0.7%		



有効求人数（季節調整値）の推移

宮崎労働局

	令和元年	前月比	令和2年	前月比	令和3年	前月比	令和4年	前月比	令和5年	前月比	令和6年	前月比
1月	27,742	—	24,722	▲2.3%	25,201	1.8%	28,544	2.3%	29,028	0.1%	27,832	▲2.3%
2月	27,899	0.6%	24,311	▲1.7%	25,325	0.5%	27,947	▲2.1%	29,506	1.6%		
3月	28,185	1.0%	23,966	▲1.4%	25,460	0.5%	28,398	1.6%	29,379	▲0.4%		
4月	28,587	1.4%	22,714	▲5.2%	26,065	2.4%	28,379	▲0.1%	29,333	▲0.2%		
5月	28,575	▲0.0%	21,783	▲4.1%	26,082	0.1%	28,473	0.3%	29,337	0.0%		
6月	28,390	▲0.6%	22,209	2.0%	25,955	▲0.5%	28,893	1.5%	29,311	▲0.1%		
7月	28,063	▲1.2%	22,300	0.4%	26,532	2.2%	28,995	0.4%	29,315	0.0%		
8月	27,154	▲3.2%	23,029	3.3%	26,614	0.3%	29,238	0.8%	28,654	▲2.3%		
9月	27,193	0.1%	22,995	▲0.1%	26,851	0.9%	29,676	1.5%	27,862	▲2.8%		
10月	26,693	▲1.8%	23,738	3.2%	26,853	0.0%	29,678	0.0%	27,954	0.3%		
11月	26,582	▲0.4%	24,278	2.3%	27,312	1.7%	29,238	▲1.5%	28,363	1.5%		
12月	25,315	▲4.8%	24,759	2.0%	27,899	2.1%	29,006	▲0.8%	28,489	0.4%		



（資料出所）厚生労働省「職業安定業務統計」

※令和元年（平成31年1月～4月を含む。）

* 季節調整法はセンサス局法Ⅱ（X-12-ARIMA）による。なお、令和5年12月以前の数値は、令和6年1月分公表時に新季節指数により改訂されている。

* ハローワークインターネットサービスの機能拡充に伴う令和3年9月以降の数値の取扱いについては、1頁の（注）を参照。

新規求職申込件数（原数値）の推移

宮崎労働局

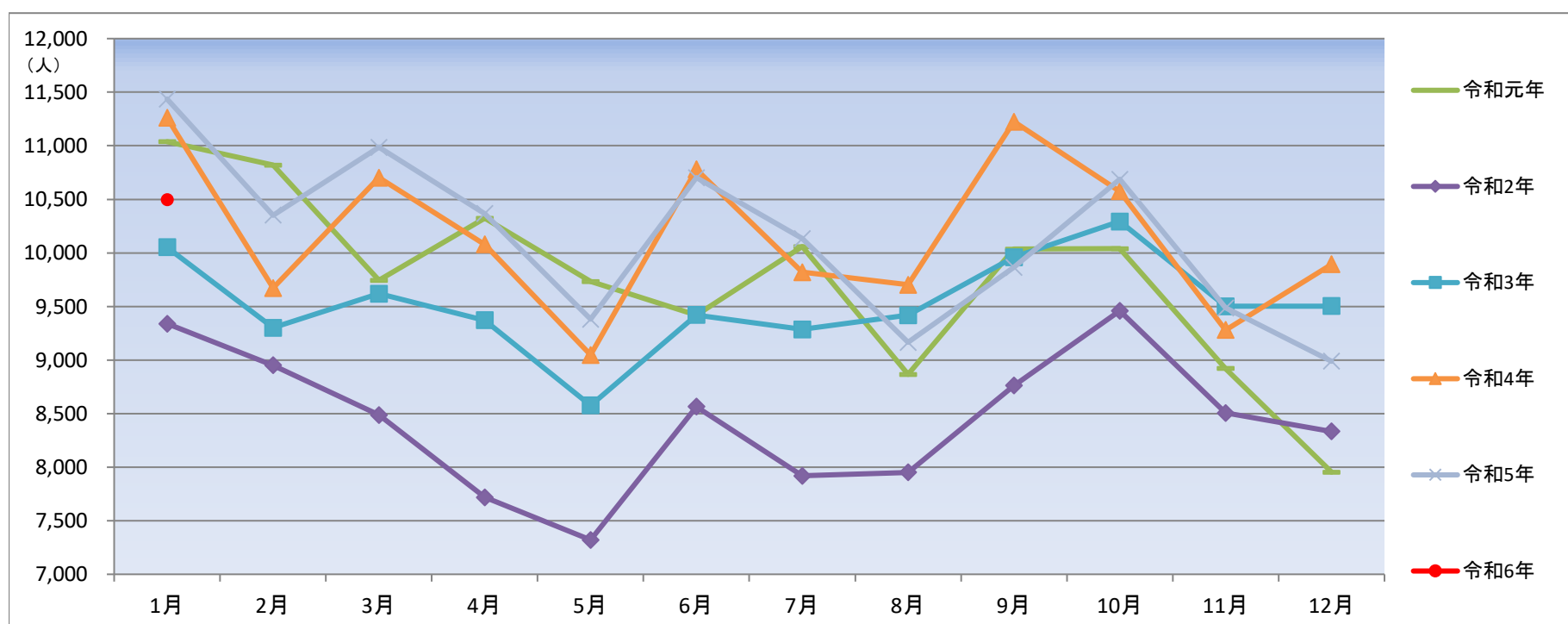
	令和元年		前年同月比	令和2年		前年同月比	令和3年		前年同月比	令和4年		前年同月比	令和5年		前年同月比	令和6年		前年同月比
	1月	2月		1月	2月		1月	2月		1月	2月		1月	2月		1月	2月	
1月	5,249	4,996	▲4.8%	4,602	▲7.9%	4,882	6.1%	4,718	▲3.4%	4,899	3.8%							
2月	4,951	4,453	▲10.1%	4,386	▲1.5%	4,376	▲0.2%	4,566	4.3%									
3月	5,128	4,895	▲4.5%	4,977	1.7%	4,910	▲1.3%	4,915	0.1%									
4月	6,288	6,233	▲0.9%	6,235	0.0%	6,168	▲1.1%	6,001	▲2.7%									
5月	5,021	4,388	▲12.6%	4,328	▲1.4%	4,565	5.5%	4,906	7.5%									
6月	4,508	4,534	0.6%	4,361	▲3.8%	4,385	0.6%	4,253	▲3.0%									
7月	4,762	4,221	▲11.4%	4,223	0.0%	4,178	▲1.1%	4,021	▲3.8%									
8月	4,324	3,921	▲9.3%	4,291	9.4%	4,159	▲3.1%	4,040	▲2.9%									
9月	4,494	4,087	▲9.1%	4,250	4.0%	4,117	▲3.1%	4,288	4.2%									
10月	4,569	4,270	▲6.5%	4,313	1.0%	4,173	▲3.2%	4,382	5.0%									
11月	3,707	3,587	▲3.2%	3,874	8.0%	3,827	▲1.2%	3,680	▲3.8%									
12月	3,253	3,066	▲5.7%	3,214	4.8%	2,971	▲7.6%	3,155	6.2%									



新規求人数（原数値）の推移

宮崎労働局

	令和元年		前年同月比	令和2年		前年同月比	令和3年		前年同月比	令和4年		前年同月比	令和5年		前年同月比	令和6年		前年同月比
	1月	2月		1月	2月		1月	2月		1月	2月		1月	2月		1月	2月	
1月	11,038	9,339	▲15.4%	10,052	7.6%	11,260	12.0%	11,436	1.6%	10,495	▲8.2%							
2月	10,819	8,951	▲17.3%	9,301	3.9%	9,673	4.0%	10,352	7.0%									
3月	9,743	8,487	▲12.9%	9,618	13.3%	10,701	11.3%	10,985	2.7%									
4月	10,323	7,718	▲25.2%	9,371	21.4%	10,079	7.6%	10,366	2.8%									
5月	9,733	7,321	▲24.8%	8,576	17.1%	9,048	5.5%	9,381	3.7%									
6月	9,421	8,564	▲9.1%	9,420	10.0%	10,779	14.4%	10,702	▲0.7%									
7月	10,058	7,919	▲21.3%	9,285	17.2%	9,820	5.8%	10,135	3.2%									
8月	8,866	7,952	▲10.3%	9,419	18.4%	9,702	3.0%	9,165	▲5.5%									
9月	10,035	8,761	▲12.7%	9,959	13.7%	11,224	12.7%	9,865	▲12.1%									
10月	10,040	9,459	▲5.8%	10,294	8.8%	10,575	2.7%	10,687	1.1%									
11月	8,921	8,505	▲4.7%	9,502	11.7%	9,281	▲2.3%	9,487	2.2%									
12月	7,954	8,334	4.8%	9,504	14.0%	9,893	4.1%	8,988	▲9.1%									



(資料出所) 厚生労働省「職業安定業務統計」

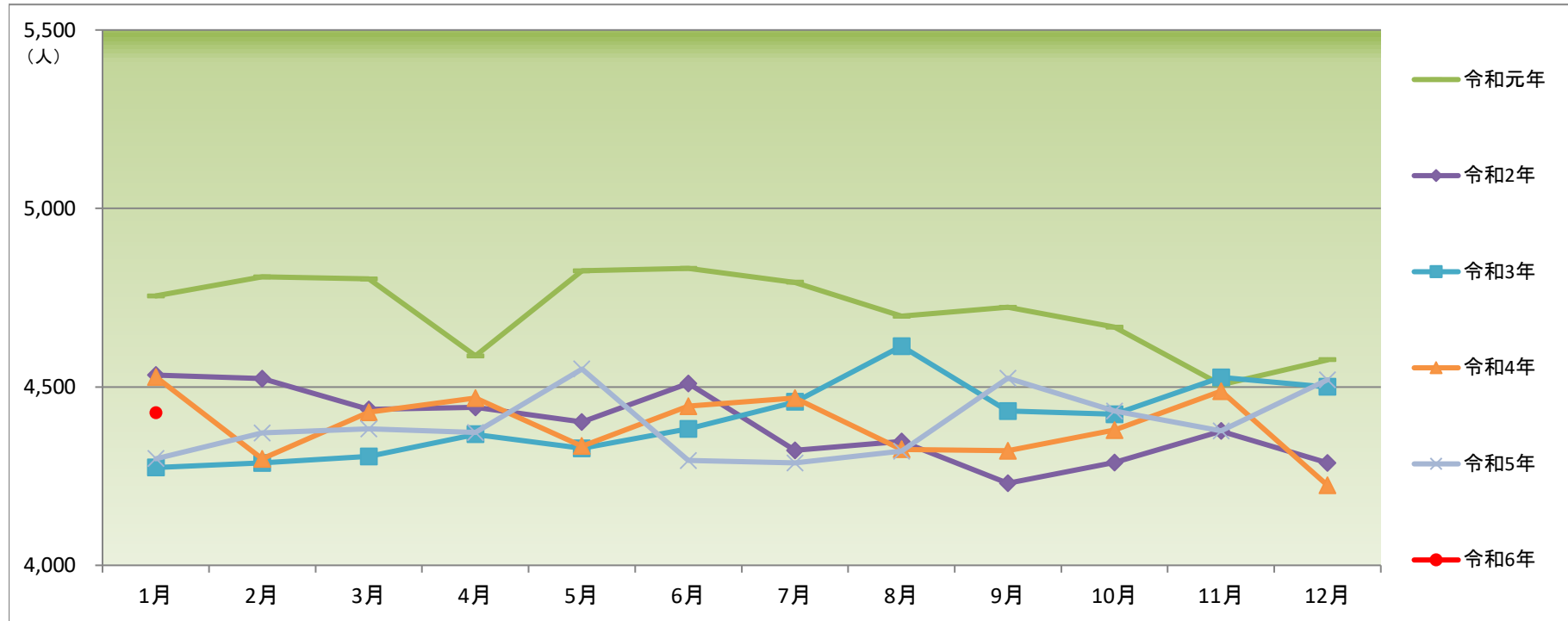
※令和元年(平成31年1月～4月を含む。)

*ハローワークインターネットサービスの機能拡充に伴う令和3年9月以降の数値の取扱いについては、1頁の(注)を参照。

新規求職申込件数（季節調整値）の推移

宮崎労働局

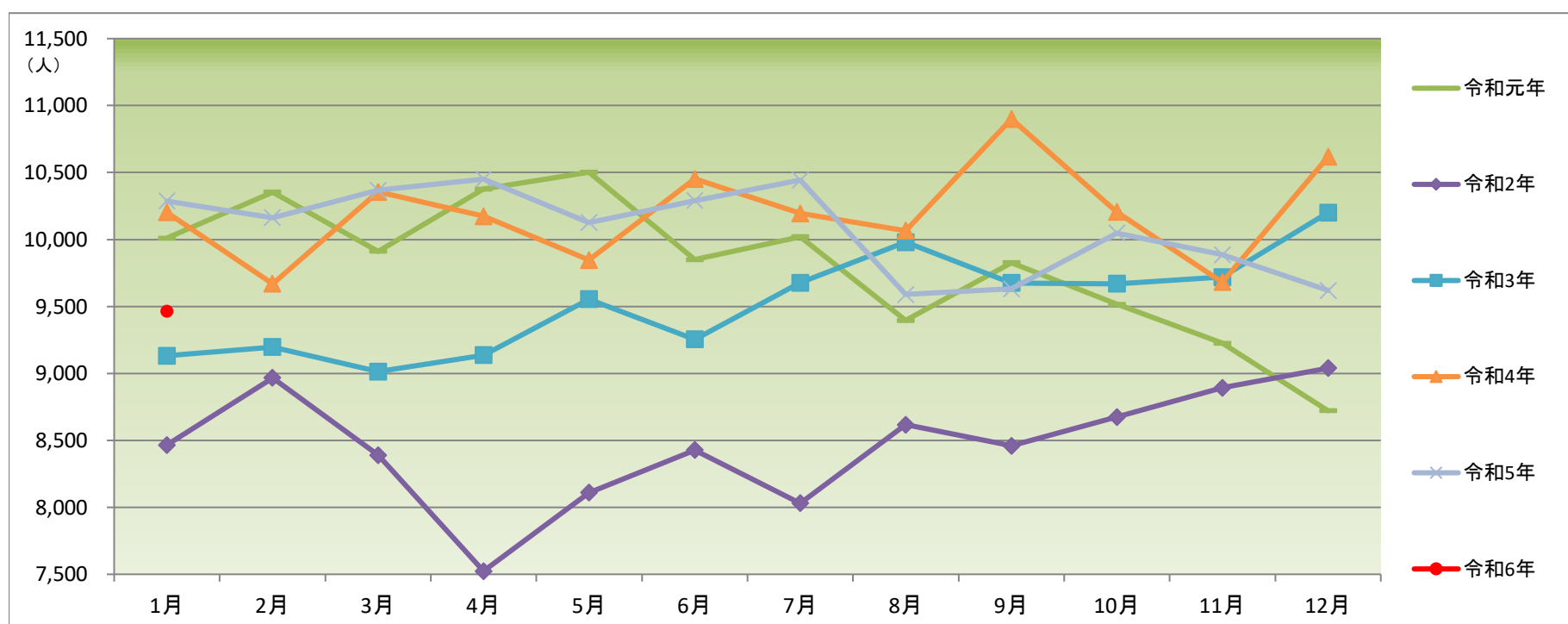
	令和元年	前月比	令和2年	前月比	令和3年	前月比	令和4年	前月比	令和5年	前月比	令和6年	前月比
1月	4,755	—	4,533	▲0.9%	4,274	▲0.3%	4,528	0.6%	4,299	1.8%	4,428	▲2.0%
2月	4,808	1.1%	4,523	▲0.2%	4,287	0.3%	4,298	▲5.1%	4,371	1.7%		
3月	4,803	▲0.1%	4,437	▲1.9%	4,305	0.4%	4,429	3.0%	4,382	0.3%		
4月	4,587	▲4.5%	4,443	0.1%	4,367	1.4%	4,469	0.9%	4,372	▲0.2%		
5月	4,825	5.2%	4,402	▲0.9%	4,328	▲0.9%	4,334	▲3.0%	4,550	4.1%		
6月	4,832	0.1%	4,510	2.5%	4,382	1.2%	4,446	2.6%	4,294	▲5.6%		
7月	4,793	▲0.8%	4,322	▲4.2%	4,458	1.7%	4,469	0.5%	4,287	▲0.2%		
8月	4,698	▲2.0%	4,347	0.6%	4,614	3.5%	4,325	▲3.2%	4,320	0.8%		
9月	4,723	0.5%	4,230	▲2.7%	4,432	▲3.9%	4,321	▲0.1%	4,524	4.7%		
10月	4,667	▲1.2%	4,288	1.4%	4,423	▲0.2%	4,379	1.3%	4,432	▲2.0%		
11月	4,506	▲3.4%	4,376	2.1%	4,527	2.4%	4,488	2.5%	4,377	▲1.2%		
12月	4,576	1.6%	4,287	▲2.0%	4,500	▲0.6%	4,224	▲5.9%	4,520	3.3%		



新規求人数（季節調整値）の推移

宮崎労働局

	令和元年	前月比	令和2年	前月比	令和3年	前月比	令和4年	前月比	令和5年	前月比	令和6年	前月比
1月	10,010	—	8,465	▲2.9%	9,131	1.0%	10,202	0.0%	10,287	▲3.1%	9,463	▲1.6%
2月	10,354	3.4%	8,967	5.9%	9,197	0.7%	9,669	▲5.2%	10,163	▲1.2%		
3月	9,912	▲4.3%	8,389	▲6.4%	9,014	▲2.0%	10,355	7.1%	10,367	2.0%		
4月	10,376	4.7%	7,524	▲10.3%	9,137	1.4%	10,173	▲1.8%	10,451	0.8%		
5月	10,502	1.2%	8,109	7.8%	9,554	4.6%	9,846	▲3.2%	10,127	▲3.1%		
6月	9,850	▲6.2%	8,427	3.9%	9,254	▲3.1%	10,453	6.2%	10,290	1.6%		
7月	10,021	1.7%	8,031	▲4.7%	9,677	4.6%	10,195	▲2.5%	10,443	1.5%		
8月	9,395	▲6.2%	8,617	7.3%	9,980	3.1%	10,066	▲1.3%	9,590	▲8.2%		
9月	9,827	4.6%	8,459	▲1.8%	9,675	▲3.1%	10,900	8.3%	9,631	0.4%		
10月	9,517	▲3.2%	8,675	2.6%	9,669	▲0.1%	10,206	▲6.4%	10,048	4.3%		
11月	9,225	▲3.1%	8,893	2.5%	9,720	0.5%	9,681	▲5.1%	9,886	▲1.6%		
12月	8,721	▲5.5%	9,039	1.6%	10,201	4.9%	10,618	9.7%	9,619	▲2.7%		



（資料出所）厚生労働省「職業安定業務統計」

※令和元年(平成31年1月～4月を含む。)

* 季節調整法はセンサス局法Ⅱ(X-12-ARIMA)による。なお、令和5年12月以前の数値は、令和6年1月分公表時に新季節指数により改訂されている。

* ハローワークインターネットサービスの機能拡充に伴う令和3年9月以降の数値の取扱いについては、1頁の(注)を参照。

産業・事業所規模別 一般新規求人状況(新規学卒者を除きパートを含む) 令和5年度

宮崎労働局

月	4月		5月		6月		7月		8月		9月		10月		11月		12月		1月		2月		3月	
	前年 同月比	前年 同月比	前年 同月比	前年 同月比	前年 同月比	前年 同月比	前年 同月比	前年 同月比	前年 同月比	前年 同月比	前年 同月比	前年 同月比	前年 同月比	前年 同月比	前年 同月比	前年 同月比	前年 同月比	前年 同月比	前年 同月比	前年 同月比	前年 同月比	前年 同月比	前年 同月比	前年 同月比
産業・事業所規模																								
A, B農, 林, 漁業 (01~04)	282	11.0	233	▲ 9.7	274	9.2	229	5.5	266	▲ 11.0	306	4.1	264	▲ 1.5	286	▲ 3.4	230	10.6	286	▲ 1.0				
C 鉱業, 採石業, 砂利採取業 (05)	7	16.7	8	▲ 55.6	19	18.8	7	250.0	5	▲ 72.2	15	▲ 11.8	10	100.0	2	▲ 88.2	14	100.0	11	37.5				
D 建設業 (06~08)	774	▲ 9.6	787	0.6	811	▲ 5.3	647	▲ 15.3	748	▲ 19.8	798	▲ 7.2	771	▲ 12.3	738	▲ 18.9	786	▲ 0.4	716	▲ 4.7				
06総合工事業	447	▲ 2.6	407	▲ 12.8	515	▲ 1.3	384	▲ 7.9	354	▲ 32.2	463	▲ 6.7	475	▲ 2.7	333	▲ 33.1	489	▲ 1.6	427	▲ 1.6				
E 製造業 (09~32)	896	▲ 25.4	871	8.7	966	▲ 20.2	913	▲ 13.5	852	▲ 22.3	1,017	▲ 1.2	908	▲ 25.5	890	▲ 19.7	784	▲ 10.2	825	▲ 19.9				
09食料品製造業	245	▲ 5.4	271	21.0	281	▲ 31.8	266	18.2	303	▲ 25.6	301	7.9	304	▲ 31.2	293	▲ 21.4	221	0.5	252	▲ 11.3				
10飲料・たばこ・飼料製造業	38	▲ 44.1	53	15.2	54	8.0	90	26.8	33	▲ 21.4	45	0.0	51	6.3	48	26.3	24	▲ 51.0	56	▲ 6.7				
11繊維工業	60	▲ 36.2	67	28.8	97	▲ 18.5	73	▲ 50.0	50	▲ 3.8	86	▲ 31.7	47	▲ 53.5	50	▲ 19.4	63	▲ 40.0	50	▲ 51.5				
12木材・木製品製造業(家具を除く)	81	▲ 8.0	75	▲ 27.9	105	▲ 3.7	83	▲ 12.6	77	▲ 34.2	99	▲ 4.8	61	▲ 20.8	88	▲ 18.5	83	▲ 23.9	53	▲ 28.4				
13家具・装備品製造業	13	225.0	11	57.1	9	▲ 55.0	10	▲ 47.4	2	▲ 83.3	22	100.0	13	▲ 35.0	6	▲ 71.4	2	▲ 80.0	15	▲ 28.6				
14パルプ・紙・紙加工品製造業	7	▲ 30.0	20	17.6	11	37.5	11	▲ 47.6	14	100.0	9	28.6	20	▲ 31.0	13	▲ 18.8	7	▲ 41.7	13	0.0				
15印刷・関連連業	39	69.6	23	43.8	10	▲ 78.3	40	185.7	26	36.8	19	▲ 52.5	34	70.0	17	▲ 39.3	13	160.0	29	▲ 31.0				
16化学工業	11	▲ 86.7	31	138.5	13	▲ 72.9	21	▲ 57.1	18	▲ 82.4	13	▲ 43.5	12	▲ 42.9	20	▲ 82.3	4	▲ 75.0	11	▲ 42.1				
17石油製品・石炭製品製造業	0	-	0	-	1	-	0	-	0	-	1	-	0	-	0	-	1	-	0	-				
18プラスチック製品製造業(別掲を除く)	44	▲ 22.8	20	▲ 41.2	29	▲ 49.1	20	▲ 51.2	30	▲ 14.3	50	25.0	16	▲ 60.0	21	▲ 30.0	40	2.6	18	▲ 56.1				
19ゴム製品製造業	0	▲ 100.0	2	▲ 66.7	7	-	8	▲ 69.2	1	▲ 66.7	17	183.3	9	80.0	7	133.3	7	133.3	8	166.7				
21窯業・土石製品製造業	27	▲ 25.0	23	4.5	48	20.0	22	▲ 26.7	19	▲ 32.1	47	9.3	36	33.3	22	▲ 26.7	45	32.4	34	30.8				
22鉄鋼業	0	-	1	0.0	7	0.0	0	▲ 100.0	0	-	4	100.0	0	▲ 100.0	2	100.0	0	-	0	-				
23非鉄金属製造業	3	200.0	0	-	0	▲ 100.0	3	200.0	0	▲ 100.0	0	▲ 100.0	0	-	▲ 100.0	4	33.3	1	-					
24金属製品製造業	56	▲ 5.1	57	32.6	59	▲ 30.6	37	15.6	44	41.9	67	▲ 40.2	35	▲ 37.5	48	▲ 5.9	62	21.6	47	9.3				
25はん用機械器具製造業	35	▲ 14.6	54	80.0	68	61.9	35	12.9	52	8.3	71	77.5	46	35.3	30	▲ 25.0	74	39.6	47	34.3				
26生産用機械器具製造業	21	▲ 32.3	30	▲ 28.6	25	47.1	15	▲ 28.6	48	54.8	14	40.0	24	▲ 4.0	61	74.3	15	50.0	24	▲ 29.4				
27業務用機械器具製造業	19	35.7	22	37.5	14	▲ 44.0	17	70.0	41	78.3	24	140.0	17	▲ 29.2	55	189.5	21	31.3	21	23.5				
28電子部品・デバイス・電子回路製造業	82	▲ 50.3	19	11.8	29	81.3	59	▲ 14.5	29	▲ 32.6	15	▲ 40.0	66	▲ 4.3	38	22.6	27	▲ 37.2	62	▲ 4.6				
29電気機械器具製造業	55	▲ 41.5	45	▲ 45.1	57	54.1	47	▲ 46.0	22	▲ 67.6	44	12.8	83	▲ 18.6	23	▲ 72.0	33	▲ 10.8	49	▲ 41.7				
30情報通信機械器具製造業	5	150.0	0	▲ 100.0	4	▲ 76.5	2	-	0	▲ 100.0	12	0.0	0	▲ 100.0	0	-	▲ 100.0	7	-					
31輸送用機械器具製造業	36	20.0	34	209.1	20	▲ 31.0	42	23.5	26	136.4	33	13.8	27	▲ 20.6	28	154.5	26	▲ 33.3	10	▲ 80.4				
20,32 その他の製造業	19	90.0	13	0.0	18	▲ 10.0	12	▲ 62.5	17	41.7	24	50.0	7	▲ 70.8	20	33.3	12	▲ 14.3	18	20.0				
F 電気・ガス・熱供給・水道業 (33~36)	8	100.0	9	200.0	4	300.0	4	▲ 60.0	8	33.3	4	100.0	6	50.0	4	100.0	1	▲ 50.0	4	300.0				
G 情報通信業 (37~41)	630	201.4	691	254.4	684	189.8	643	212.1	380	31.0	399	105.7	386	131.1	358	22.6	383	▲ 39.6	407	▲ 34.8				
39情報サービス	610	240.8	663	422.0	654	205.6	610	237.0	358	47.9	369	103.9	347	155.1	332	20.3	354	▲ 39.1	366	▲ 38.7				
H 運輸業, 郵便業 (42~49)	519	▲ 12.6	394	42.8	530	46.4	385	▲ 34.9	364	19.7	458	21.2	451	▲ 26.3	483	73.7	433	23.7	367	▲ 40.3				
I 卸売業, 小売業 (50~61)	1,149	7.9	917	▲ 4.9	1,040	▲ 7.3	1,156	10.8	963	4.1	1,108	1.1	1,189	4.4	967	10.4	988	▲ 8.3	1,362	12.5				
50~55 卸売業	202	▲ 29.4	245	5.2	246	▲ 20.6	271	11.5	262	▲ 8.1	296	32.7	204	▲ 10.1	239	3.9	256	27.4	253	▲ 3.8				
56~61 小売業	947	21.6	672	▲ 8.1	794	▲ 2.2	885	10.6	701	9.5	812	▲ 7.0	985	8.0	728	12.7	732	▲ 16.5	1,109	17.0				
56各種商品小売業	79	▲ 21.0	44	▲ 35.3	77	26.2	58	▲ 4.9	47	2.2	71	▲ 11.3	101	13.5	80	▲ 5.9	42	▲ 30.0	71	14.5				
J 金融業, 保険業 (62~67)	65	▲ 21.7	41	▲ 49.4	79	107.9	72	▲ 20.9	62	▲ 31.1	75	150.0	82	▲ 9.9	46	12.2	67	▲ 21.2	57	▲ 23.0				
K 不動産業, 物品賃貸業 (68~70)	150	18.1	107	5.9	140	17.6	114	▲ 21.4	123	24.2	138	13.1	129	▲ 14.6	165	51.4	113	4.6	153	▲ 15.5				
L 学術研究, 専門・技術サービス業 (71~74)	173	21.0	138	▲ 8.0	154	▲ 36.1	265	41.0	118	▲ 38.9	174	▲ 8.4	208	46.5	115	▲ 33.1	202	▲ 27.1	186	26.5				
M 宿泊業, 飲食サービス業 (75~77)	672	17.7	522	7.2	639	▲ 0.9	512	▲ 15.4	521	▲ 1.0	576	▲ 0.2	642	8.6	420	▲ 32.3	455	▲ 2.8	715	7.5				
75宿泊業	148	45.1	141	36.9	172	5.5	151	37.3	132	15.8	163	35.8	138	5.3	129	95.5	125	1.6	107	▲ 33.1				
76飲食店	515	12.7	364	▲ 3.4	460	▲ 2.7	356	▲ 26.7	367	▲ 8.5	404	▲ 10.2	494	10.0	283	▲ 48.4	327	0.0	595	20.4				
N 生活関連サービス業, 娯楽業 (78~80)	289	33.2	268	▲ 5.6	227	▲ 16.5	295	26.6	283	12.7	241	▲ 7.3	344	23.3	288	10.8	248	46.7	246	15.0				
O 教育, 学習支援業 (81, 82)	150	3.4	152	17.8	215	43.3	127	▲ 3.1	142	4.4	213	39.2	155	▲ 12.4	196	34.2	222	21.3	237	40.2				
P 医療, 福祉 (83~85)	2,993	4.0	2,634	3.5	3,051	▲ 2.2	3,069	10.7	2,742	1.3	2,981	2.1	3,229	6.0	2,707	7.2	2,693	▲ 4.9	3,161	▲ 5.6				
83医療業	1,066	7.4	966	0.4	1,158	▲ 2.4	989	▲ 7.0	1,050	9.0	1,181	12.7	1,132	▲ 6.4	1,116	25.5	1,089	1.9	1,142	▲ 13.0				
85社会保険・社会福祉・介護事業	1,912	2.0	1,661	5.5	1,882	▲ 2.2	2,077	22.0	1,689	▲ 2.8	1,788	▲ 3.9	2,092	14.1	1,590	▲ 2.6	1,597	▲ 8.4	2,007	▲ 0.9				
Q 複合サービス事業 (86, 87)	190	34.8	45	▲ 21.1	60	▲ 15.5	172	9.6	61	▲ 27.4	100	▲ 17.4	173	▲ 6.5	52	▲ 26.8	78	8.3	188	1.1				
R サービス業(他に分類されないもの) (88~96)	1,339	▲ 7.5	1,463	▲ 19.7	1,692	▲ 13.5	1,436	▲ 3.8	1,460	▲ 12.9	1,200	▲ 40.4	1,569	6.7	1,524	16.0	1,063	▲ 28.6	1,272	▲ 17.4				
91職業紹介・労働者派遣業	520	▲ 9.6	572	▲ 23.7	801	▲ 8.0	680	▲ 5.3	560	▲ 32.9	388	▲ 63.4	742	16.1	671	25.2	350	▲ 40.7	398	▲ 36.3				
92その他の事業サービス業	630	▲ 10.1	696	▲ 22.2	717	▲ 23.3	553	▲ 11.4	716	5.4	622	▲ 23.8	648	▲ 2.7	670	4.5	552	▲ 26.3	670	▲ 2.8				
ST 公務(他に分類されるものを除く)・その他(97,98,99)	80	▲ 41.2	101	5.2	117	2.6	89	▲ 23.3	67	▲ 1.5	62	▲ 93.6	171	14.8	246	1.2	228	▲ 15.2	302	▲ 21.4				
産業計	10,366	2.8	9,381	3.7	10,702	▲ 0.7	10,135	3.2	9,165	▲ 5														

職業別 求人募集賃金・求職者希望賃金情報(常用)

宮崎労働局

令和6年1月

(単位:円)

職業別	求人・求職別	常用フル			常用パート		
		求人募集賃金		求職者希望賃金	求人募集賃金		求職者希望賃金
		上限平均	下限平均		上限平均	下限平均	
合計		236,119	188,093	189,420	1,099	1,010	965
職業別	A管理的職業従事者	313,716	251,776	300,000	-	-	-
	B専門的・技術的職業従事者	264,016	203,618	201,505	1,310	1,157	1,045
	07製造技術者(開発)	320,137	201,399	220,000	-	-	897
	08製造技術者(開発を除く)	267,730	185,289	191,176	900	900	939
	09建築・土木・測量技術者	355,435	236,818	262,143	-	-	1,000
	10情報処理・通信技術者	365,757	231,050	212,414	960	897	1,000
	11その他の技術者	273,480	201,620	300,000	-	-	897
	12医師, 歯科医師, 獣医師, 薬剤師	519,408	373,780	407,143	2,608	2,333	2,625
	13保健師, 助産師, 看護師	229,924	189,481	201,215	1,280	1,116	1,076
	14医療技術者	248,786	201,192	211,591	1,416	1,189	1,064
	15その他の保健医療従事者	236,996	184,493	187,500	1,262	1,068	933
	16社会福祉専門職業従事者	220,671	191,224	185,917	1,142	1,047	973
	22美術家, デザイナー, 写真家, 映像撮影者	238,954	192,800	192,759	1,057	912	922
	05.06.17~21.23.24その他の専門的職業	250,483	203,596	194,000	1,402	1,301	1,040
	C事務従事者	204,227	172,193	172,364	1,071	1,006	938
	25一般事務従事者	196,415	168,982	170,235	1,086	1,019	938
	26会計事務従事者	239,969	178,579	178,571	1,019	965	940
	27生産関連事務従事者	229,397	193,988	182,500	960	937	897
	28営業・販売事務従事者	198,429	178,114	210,000	1,045	949	950
	29外勤事務従事者	210,000	171,500	200,000	1,023	996	-
	30運輸・郵便事務従事者	235,924	179,681	220,000	1,223	1,148	1,000
	31事務用機器操作員	192,620	164,800	175,556	1,021	943	912
	D販売従事者	248,582	193,335	200,272	1,021	942	933
	32商品販売従事者	216,334	180,384	172,090	1,017	942	931
	33販売類似職業従事者	196,600	172,600	225,000	1,203	928	-
	34営業職業従事者	277,340	204,880	223,846	950	950	960
	Eサービス職業従事者	205,017	172,861	176,734	1,064	973	1,017
	35家庭生活支援サービス職業従事者	270,000	170,000	-	1,250	950	897
	36介護サービス職業従事者	199,949	170,854	178,489	1,106	1,005	952
	37保健医療サービス職業従事者	187,203	161,092	163,636	1,087	990	919
	38生活衛生サービス職業従事者	228,916	185,405	183,125	1,061	943	959
	39飲食物調理従事者	208,225	175,177	178,482	1,007	942	929
	40接客・給仕職業従事者	223,484	181,358	173,333	1,046	960	933
	41居住施設・ビル等管理人	220,805	179,580	170,000	1,014	977	932
	42その他のサービス職業従事者	211,347	174,222	166,000	1,151	994	1,596
	F保安職業従事者	203,752	174,719	150,000	998	993	929
	G農林漁業従事者	242,021	192,271	195,172	1,035	973	959
	H生産工程従事者	227,252	179,562	193,265	1,011	940	940
	49生産設備制御・監視従事者(金属製品)	230,600	181,600	-	-	-	897
	50生産設備制御・監視従事者(金属製品を除く)	190,331	169,015	211,667	920	920	-
	51機械組立設備制御・監視従事者	278,893	170,205	184,000	912	900	900
	52製品製造・加工処理従事者(金属製品)	228,406	185,032	203,214	1,258	1,067	933
	53製品製造・加工処理従事者(金属製品を除く)	200,980	172,452	177,143	963	917	940
	54機械組立従事者	231,607	174,966	196,944	-	-	936
	55機械整備・修理従事者	252,683	187,023	212,857	1,425	1,105	966
	56製品検査従事者(金属製品)	220,500	169,000	180,000	-	-	1,000
	57製品検査従事者(金属製品を除く)	207,304	186,371	176,667	897	897	-
	58機械検査従事者	198,750	156,250	200,000	-	-	900
	59生産関連・生産類似作業従事者	285,350	190,797	218,235	-	-	924
	I輸送・機械運転従事者	242,683	188,527	210,236	1,158	1,037	982
	60鉄道運転従事者	-	-	-	-	-	-
	61自動車運転従事者	246,150	189,845	218,316	1,142	1,037	956
	62船舶・航空機運転従事者	-	-	-	-	-	897
	63その他の輸送従事者	214,795	184,997	181,333	1,000	1,000	950
	64定置・建設機械運転従事者	237,239	185,370	190,588	2,000	1,066	1,250
	J建設・採掘従事者	270,511	194,904	227,083	1,417	1,125	969
	65建設躯体工事従事者	287,201	187,292	191,818	-	-	1,000
	66建設従事者(建設躯体工事従事者を除く)	273,563	187,578	205,882	1,300	950	966
	67電気工事従事者	278,585	194,910	225,556	-	-	1,000
	68土木作業従事者	261,330	200,642	256,923	1,533	1,300	957
	69採掘従事者	230,467	211,300	-	-	-	-
	K運搬・清掃・包装等従事者	203,973	178,573	179,836	987	955	950
	70運搬従事者	220,126	190,655	195,714	1,016	963	927
	71清掃従事者	192,225	170,654	143,810	969	945	911
	72包装従事者	162,477	146,307	193,333	983	956	1,724
	73その他の運搬・清掃・包装等従事者	194,984	170,507	169,118	1,005	968	916

(資料出所)厚生労働省「職業安定業務統計」

※ 常用:雇用契約において雇用期間の定めがないか又は4か月以上の雇用期間が定められているもの(季節労働を除く)。

◆令和5年4月分より、職業分類の改定に伴い、職種別欄の変更あり。(平成21年12月改定の「日本標準職業分類」に基づく区分にて表)

(注) 1 「求人募集賃金」は、1ヶ月間に受理した求人賃金(「常用フル」については基本給+定額的に支払われる手当(時間外手当等含まず))。

「常用パート」については基本給)の平均値です。

2 「求職者希望賃金」は、1ヶ月間に新たに求職申込をされた方の希望賃金の平均値です。

3 「-」は対象求人や対象求職者がいない場合です。