

求人・求職バランスシート(常用)

2023年7月度

ハローワーク日向

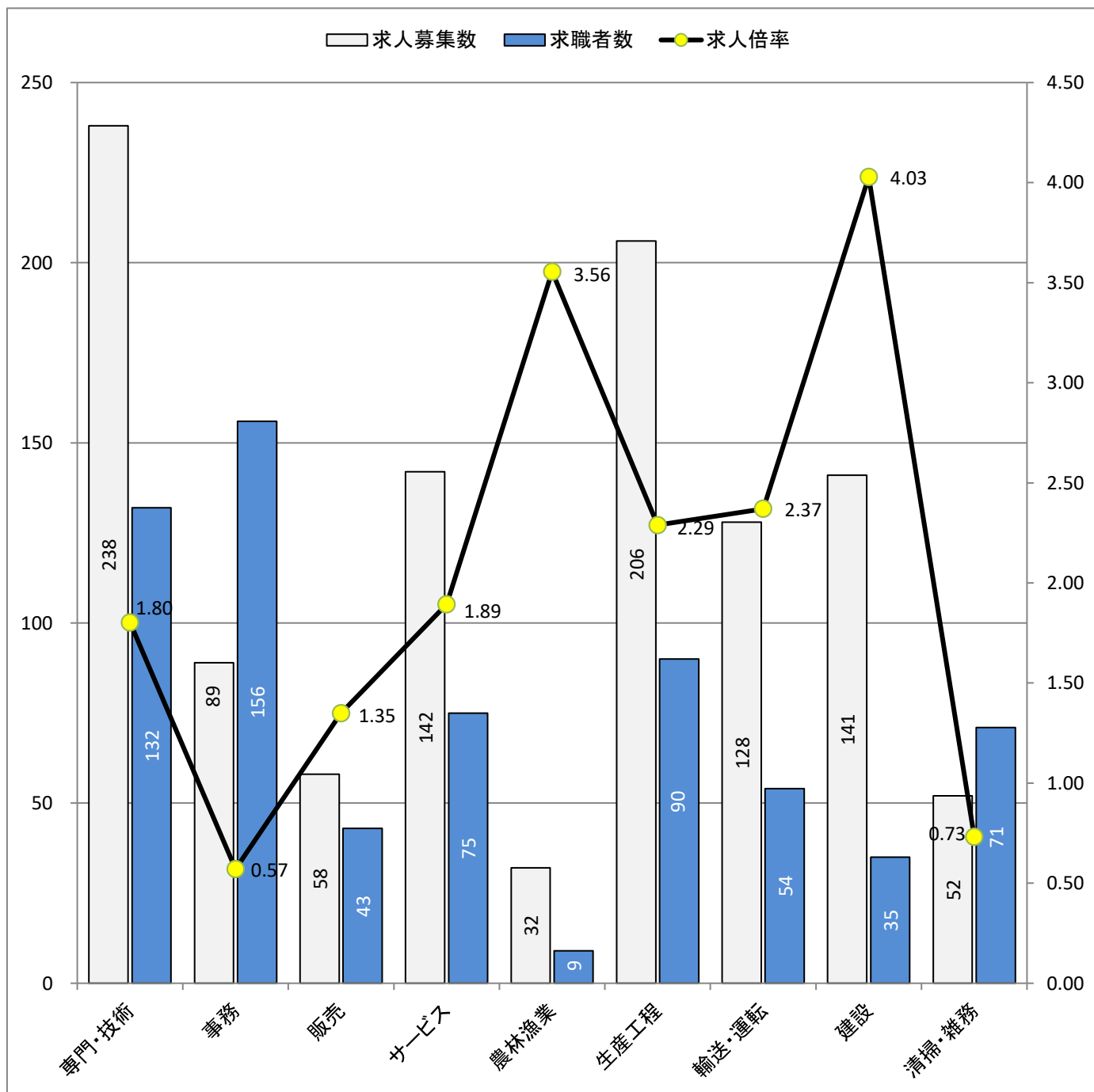
		フルタイム						パートタイム					
		計	24歳以下	25～34歳	35～44歳	45～54歳	55歳以上	計	24歳以下	25～34歳	35～44歳	45～54歳	55歳以上
合計	求人数	1,097	147	270	233	263	184	523	32	74	85	114	218
	求職者数	823	90	166	148	199	220	622	30	68	78	105	341
	求人倍率	1.33	1.63	1.63	1.57	1.32	0.84	0.84	1.07	1.09	1.09	1.09	0.64
管理的職業	求人数	3	0	3	0	0	0	0	0	0	0	0	0
	求職者数	2	0	1	0	1	0	0	0	0	0	0	0
	求人倍率	1.50	-	3.00	-	0.00	-	-	-	-	-	-	-
専門的・技術的職業	求人数	238	27	77	47	62	25	76	2	19	15	19	21
	求職者数	132	13	37	23	34	25	56	1	10	8	10	27
	求人倍率	1.80	2.08	2.08	2.04	1.82	1.00	1.36	2.00	1.90	1.88	1.90	0.78
事務的職業	求人数	89	16	26	23	14	10	44	1	9	7	14	13
	求職者数	156	25	41	39	26	25	92	1	15	13	24	39
	求人倍率	0.57	0.64	0.63	0.59	0.54	0.40	0.48	1.00	0.60	0.54	0.58	0.33
販売の職業	求人数	58	12	19	11	13	3	69	7	16	11	14	21
	求職者数	43	6	10	6	15	6	32	3	7	5	6	11
	求人倍率	1.35	2.00	1.90	1.83	0.87	0.50	2.16	2.33	2.29	2.20	2.33	1.91
サービスの職業	求人数	142	16	28	16	47	35	217	21	25	36	36	99
	求職者数	75	8	14	8	24	21	78	6	7	10	10	45
	求人倍率	1.89	2.00	2.00	2.00	1.96	1.67	2.78	3.50	3.57	3.60	3.60	2.20
保安の職業	求人数	8	0	0	3	3	2	3	1	0	0	0	2
	求職者数	3	0	0	1	1	1	3	0	0	0	0	3
	求人倍率	2.67	-	-	3.00	3.00	2.00	1.00	-	-	-	-	0.67
農林漁業の職業	求人数	32	0	9	0	12	11	7	1	0	2	2	2
	求職者数	9	0	2	0	3	4	12	1	0	3	3	5
	求人倍率	3.56	-	4.50	-	4.00	2.75	0.58	1.00	-	0.67	0.67	0.40
生産工程の職業	求人数	206	31	31	51	58	35	53	7	9	6	9	22
	求職者数	90	10	10	18	27	25	37	3	4	3	4	23
	求人倍率	2.29	3.10	3.10	2.83	2.15	1.40	1.43	2.33	2.25	2.00	2.25	0.96
輸送・機械運転の職業	求人数	128	4	7	29	57	31	6	2	1	0	0	3
	求職者数	54	1	2	8	19	24	6	0	0	0	0	6
	求人倍率	2.37	4.00	3.50	3.63	3.00	1.29	1.00	-	-	-	-	0.50
建設・採掘の職業	求人数	141	18	24	24	37	38	4	2	2	0	0	0
	求職者数	35	3	4	4	8	16	1	0	0	0	0	1
	求人倍率	4.03	6.00	6.00	6.00	4.63	2.38	4.00	-	-	-	-	0.00
運搬・清掃・包装等の職業	求人数	52	7	13	12	8	12	44	2	3	3	9	27
	求職者数	71	7	12	11	10	31	131	4	8	8	24	87
	求人倍率	0.73	1.00	1.08	1.09	0.80	0.39	0.34	0.50	0.38	0.38	0.38	0.31

- (注) 1 求人数・求職者数・求人倍率はそれぞれ正式には、月間有効求人数・月間有効求職者数・月間有効求人倍率とします。
- 2 合計欄には「職業を決めかねている者等どの分類にも属さない求職区分」の数が含まれます。
- 3 求人倍率とは、1人の求職者に対し、何人分の求人があるかを示す指標です。
- 4 人数に臨時・季節は含まれません。

求人求職バランスシート (常用的フルタイム)

2023年7月度

ハローワーク日向



* 求人募集数・求職者数は左目盛(人)、求人倍率は右目盛(倍)

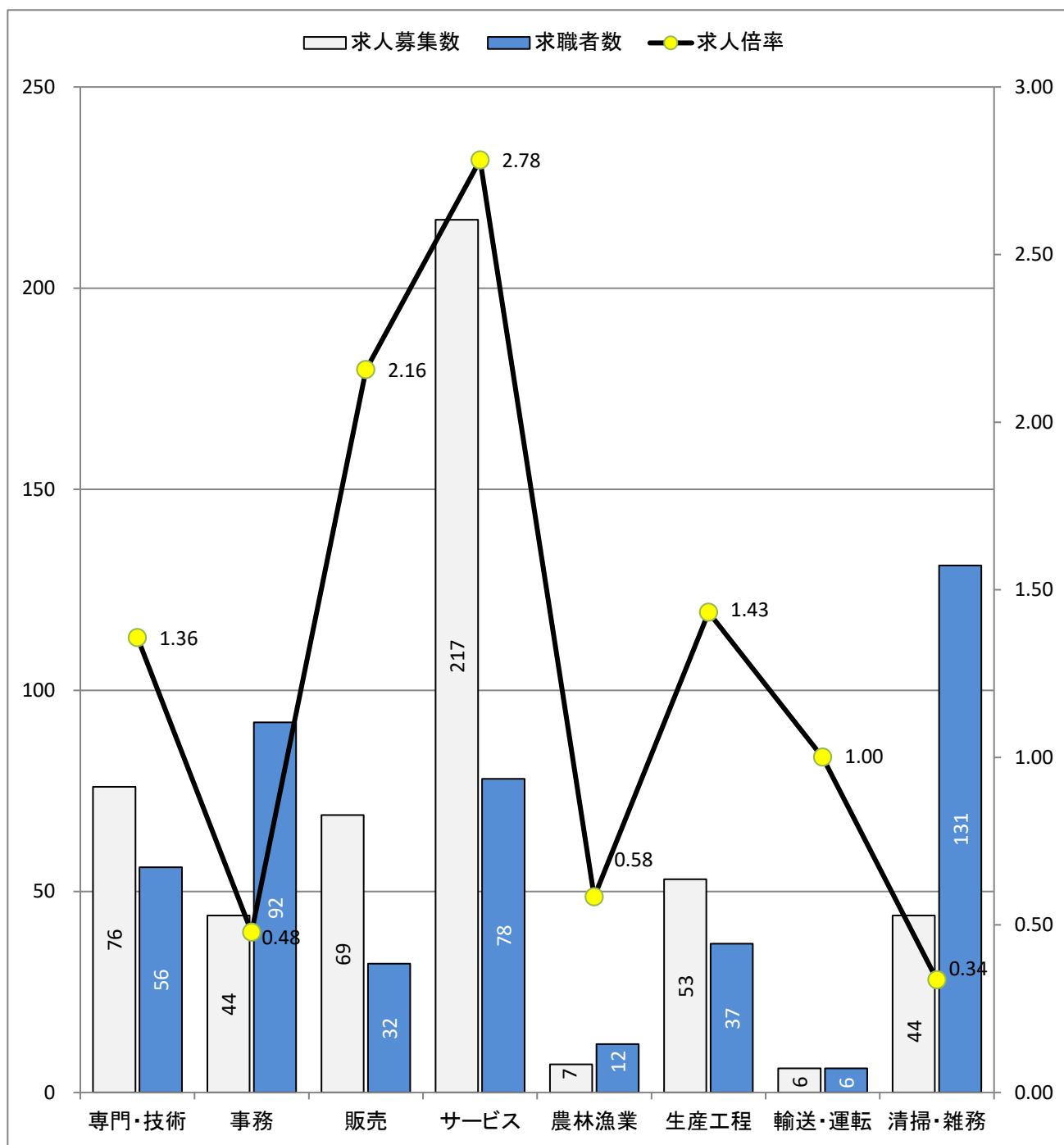
職業別	専門・技術	事務	販売	サービス	農林漁業	生産工程	輸送・運転	建設	清掃・雑務
求人募集数	238	89	58	142	32	206	128	141	52
求職者数	132	156	43	75	9	90	54	35	71
求人倍率	1.80	0.57	1.35	1.89	3.56	2.29	2.37	4.03	0.73

- (注) 1 求人募集数・求職者数・求人倍率は、正式にはそれぞれ有効求人数・有効求職者数・有効求人倍率と言います。
 2 求人倍率は、求職者1人あたりの求人募集数を意味しています。
 3 求人募集数・求職者数には、臨時・季節は含みません。
 4 「管理職」等、表示していない職業もあります。

求人求職バランスシート (常用的パート)

2023年7月度

ハローワーク日向



* 求人募集数・求職者数は左目盛(人)、求人倍率は右目盛(倍)

職業別	専門・技術	事務	販売	サービス	農林漁業	生産工程	輸送・運転	清掃・雑務
求人募集数	76	44	69	217	7	53	6	44
求職者数	56	92	32	78	12	37	6	131
求人倍率	1.36	0.48	2.16	2.78	0.58	1.43	1.00	0.34

- (注) 1 求人募集数・求職者数・求人倍率は、正式にはそれぞれ有効求人数・有効求職者数・有効求人倍率と言います。
 2 求人倍率は、求職者1人あたりの求人募集数を意味しています。
 3 「管理職」「保安職」「建設職」等表示していない職業もあります。
 4 求人数・求職者数には、臨時・季節は含みません。