


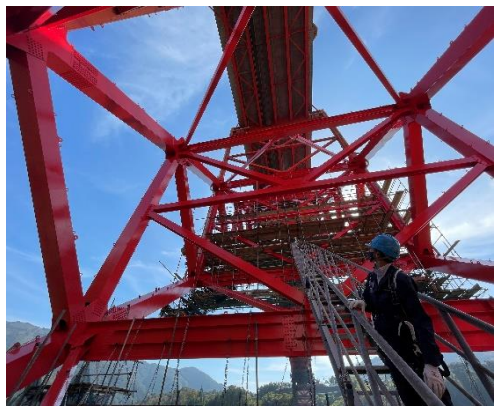
事業所名 (フリガナ) クチキ 

**株式会社 くちき**

所在地	宮崎県宮崎市跡江386番地4		
勤務地 (予定を含む)	宮崎県宮崎市跡江386番地4		
電話	0985-47-3585	従業員数 (女性)	33名 (6名)
勤務時間	①8:30-17:30 (休憩1時間) ②7:30-17:30 (休憩2時間)	休日等	①土日祝、GW、夏季、年末年始 ②土日、GW、夏季、年末年始

**【創業76年 宮崎の塗装といえば -KUCHIKI-】**  
みなさまは塗装の役割をご存じですか？  
大きく分けると「**美観**」「**保護**」「**機能**」に分けられます。

- ・ 建物などを美しく仕上げる「**美観**」
- ・ 風雨やサビなどから構造物を守る「**保護**」
- ・ 遮熱や抗菌など付随的な効果も持たせる「**機能**」



定期的にメンテナンスすることで長い期間、経済的に建造物や建物を維持することができます。その為**専門的な知識が要求される責任のある仕事**です。塗装というと地味な作業に思えますが、意外と重要な役割を持っているんです。

**【事業内容】**

創業76年蓄積された確かな塗装の技術と信用をもとに、**橋梁、鉄塔などインフラ関連工事**はもとより**建築・建造物等の民間工事**に至るまで調査、診断、施工を責任をもって対応しています。

**【皆様へのメッセージ】**

弊社は宮崎をはじめとした九州全土で建造物の維持と美観に努め、地域社会に貢献しています。塗装という仕事を通じて宮崎の社会へ貢献して頂ける大事な仲間を募集しています！

- ・ **男女共に活躍中**。資格等、技術力向上の為の支援多数。
- ・ **健康経営を重視**し、若者が楽しく元気に働ける職場です。
- ・ **個人のキャリアを重視し寄り添って**、本人との面談でどのような未来を描いていくのか一緒に考え、それをもとに一人ひとりがより輝ける環境を提供します。たとえば、技を極める【職人コース】、現場を管理する【施工管理コース】を選べる育成カリキュラム等を採用しています。



会社ホームページ



Instagram



**採用計画**

応募資格	職種	仕事内容
高校卒業程度	建築、土木、電気工事	■施工監理：鋼構造物（橋梁、鉄塔、プラント他）のインフラ関連工事や商業施設などの民間関連工事の施工管理。上記工事の積算、施工計画書の作成、写真管理、現場管理、打合せ 他
高校卒業程度	建築、土木、電気工事	■塗装職人：上記工事の現場における塗装作業及びそれに付随する作業。業界未経験でも丁寧に基礎から学んで頂けます。
一般	建築、土木、電気工事	■持株会社（弊社）と複数のグループ会社の経理・財務担当：グループ全体の経理管理、経理業務全般、財務関連業務。