

ハローワーク日南 県南の労働市場

令和5年12月

日南公共職業安定所
日南市吾田西1丁目7番23号
TEL(0987)-23-8609

◇職業紹介状況◇ (パートを含む) 合計不一致は求職時点での性別申し込みがない為。

項目	年 月	令和5年12月			前月	対前月 増減率	前年同月			対前年 増減率
		合計	男	女			合計	男	女	
求	① 新規求職申込件数	161	80	81	203	▲ 20.7	170	79	91	▲ 5.3
	うち45才以上	106	53	53	118	▲ 10.2	91	44	47	16.5
	うち保険受給者	43	22	21	61	▲ 29.5	53	30	23	▲ 18.9
職	② 月間有効求職者数	1,123	591	532	1,152	▲ 2.5	1,137	578	558	▲ 1.2
	うち45才以上	705	393	312	704	0.1	723	407	315	▲ 2.5
	うち保険受給者	362	163	199	389	▲ 6.9	364	162	202	▲ 0.5
紹 介	③ 紹介件数	147	84	63	182	▲ 19.2	146	59	87	0.7
	うち45才以上	93	59	34	90	3.3	73	34	39	27.4
	うち保険受給者	38	23	15	45	▲ 15.6	41	17	24	▲ 7.3
就 職	④ 就職件数	84	36	48	72	16.7	87	35	52	▲ 3.4
	うち45才以上	41	19	22	33	24.2	46	23	23	▲ 10.9
	うち保険受給者	27	14	13	24	12.5	28	17	11	▲ 3.6
	県外就職件数	10	6	4	2	400.0	7	2	5	42.9
職	⑤ 就職率(④/①)	52.17	45.00	59.26	35.47	16.70	51.18	44.30	57.14	0.99
	うち45才以上	38.68	35.85	41.51	27.97	10.71	50.55	52.27	48.94	▲ 11.87
充足数		74			65	13.9	84			▲ 11.9
求 人	⑥ 新規求人数	347			424	▲ 18.2	424			▲ 18.2
	⑦ 月間有効求人数	1,212			1,300	▲ 6.8	1,230			▲ 1.5
	⑧ 新規求人倍率	2.16			2.09	0.07	2.49			▲ 0.33
	⑨ 月間有効求人倍率	1.08			1.13	▲ 0.05	1.08			0.00

※ 就職率=(就職件数÷新規求職者数)×100

(注)ハローワークインターネットサービスの拡充に伴い、令和3年9月以降の数値には、ハローワークに来所せず、オンライン上で「求職者マイページ」を開設した求職者数や、ハローワークインターネットサービスで探した求人に直接応募する「オンライン自主応募」による就職件数等が含まれている。

◇パートタイム取扱状況◇

項目	令和5年12月			前月	対前月増減率	前年同月			対前年増減率	
	年月	合計	男			女	合計	男		女
新規求職申込件数		52	18	34	79	▲ 34.2	62	13	49	▲ 16.1
紹介件数		68	32	36	70	▲ 2.9	68	23	45	0.0
就職件数		39	12	27	34	14.7	41	10	31	▲ 4.9
新規求人数		142			197	▲ 27.9	181			▲ 21.5

◇雇用保険取扱状況(一般求職者給付)◇

(注)令和5年12月の受給資格決定件数については速報値であり、修正があり得る。

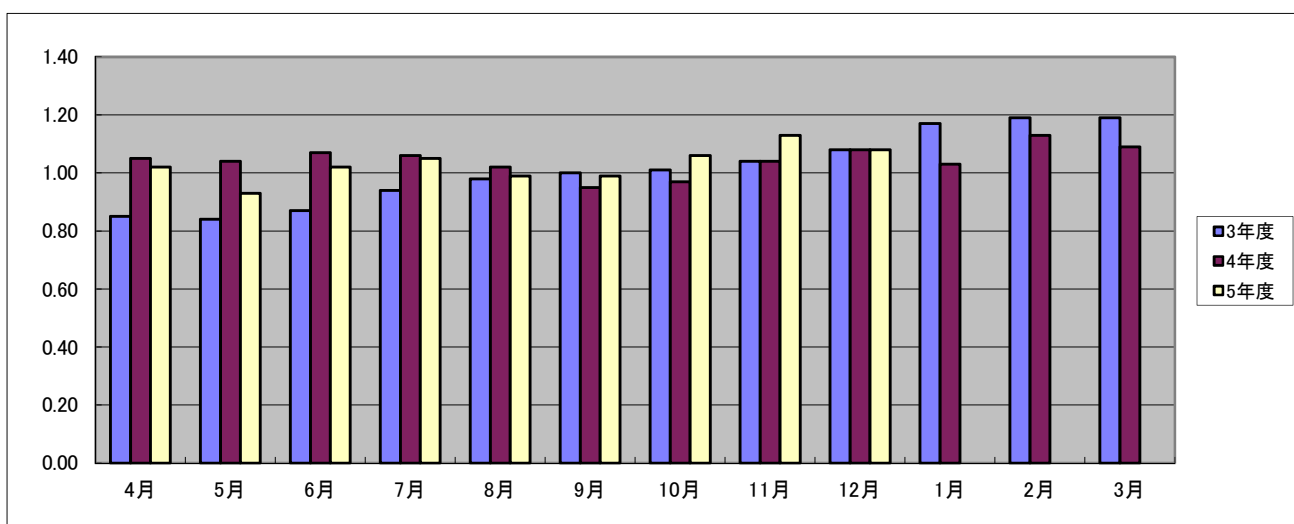
項目	令和5年12月			前月	対前月増減率	前年同月			対前年増減率	
	年月	合計	男			女	合計	男		女
受給資格決定件数		45	27	18	69	▲ 34.8	59	32	27	▲ 23.7
初回受給者数		51	27	24	64	▲ 20.3	47	22	25	8.5
受給者実人員		259	121	138	271	▲ 4.4	265	111	154	▲ 2.3
支給金額(千円)		28,255	14,606	13,649	31,944	▲ 11.5	28,318	13,576	14,743	▲ 0.2
支給終了者数		37	16	21	54	▲ 31.5	52	25	27	▲ 28.8
給付制限件数		31	15	16	49	▲ 36.7	22	12	10	40.9
特例受給資格決定件数		2	2	0	0	--	3	3	0	▲ 33.3
特例受給者数		0	0	0	0	--	0	0	0	--
特例支給金額(千円)		0	0	0	0	--	0	0	0	--

◇雇用保険(適用)状況◇

項目	令和5年12月			前月	対前月増減率	前年同月			対前年増減率	
	年月	合計	男			女	合計	男		女
適用事業所数		1,349			1,349	0.0	1,358			▲ 0.7
被保険者数		14,654	7,332	7,322	14,688	▲ 0.23	14,774	7,407	7,367	▲ 0.8
離職票交付枚数		95			113	▲ 15.9	104			▲ 8.7
資格取得者数		111	58	53	181	▲ 38.7	119	65	54	▲ 6.7
資格喪失者数		150	85	65	171	▲ 12.3	155	91	64	▲ 3.2
資格喪失者のうち解雇者		12			13	▲ 7.7	12			0.0

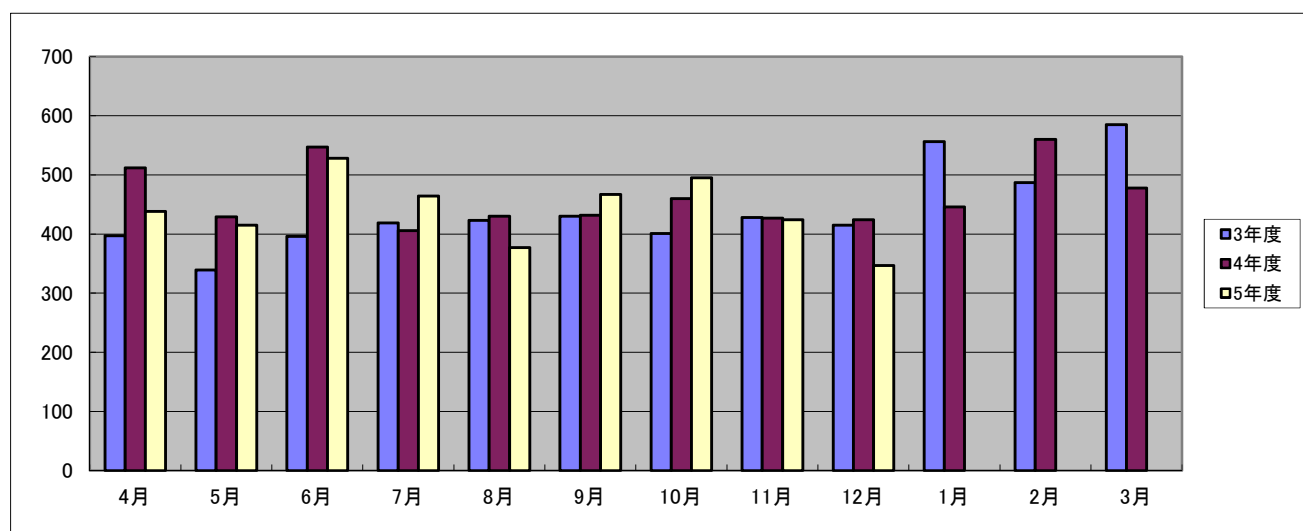
◇有効求人倍率の推移◇ (パートを含む)

年度／月	4月	5月	6月	7月	8月	9月	10月	11月	12月	1月	2月	3月
3年度	0.85	0.84	0.87	0.94	0.98	1.00	1.01	1.04	1.08	1.17	1.19	1.19
4年度	1.05	1.04	1.07	1.06	1.02	0.95	0.97	1.04	1.08	1.03	1.13	1.09
5年度	1.02	0.93	1.02	1.05	0.99	0.99	1.06	1.13	1.08			



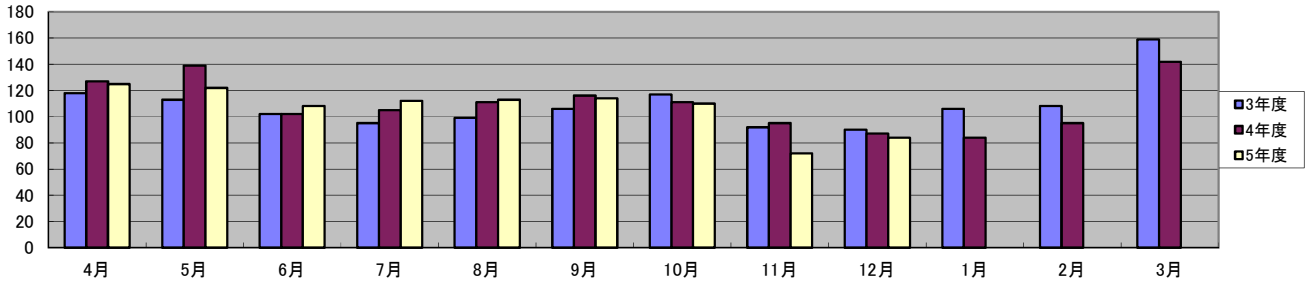
◇新規求人数の推移◇ (パートを含む)

項目	4月	5月	6月	7月	8月	9月	10月	11月	12月	1月	2月	3月	合計
3年度	397	339	396	419	423	430	401	428	415	556	487	585	5,276
4年度	512	429	547	406	430	432	460	427	424	446	560	478	5,551
5年度	438	415	528	464	377	467	495	424	347				3,955



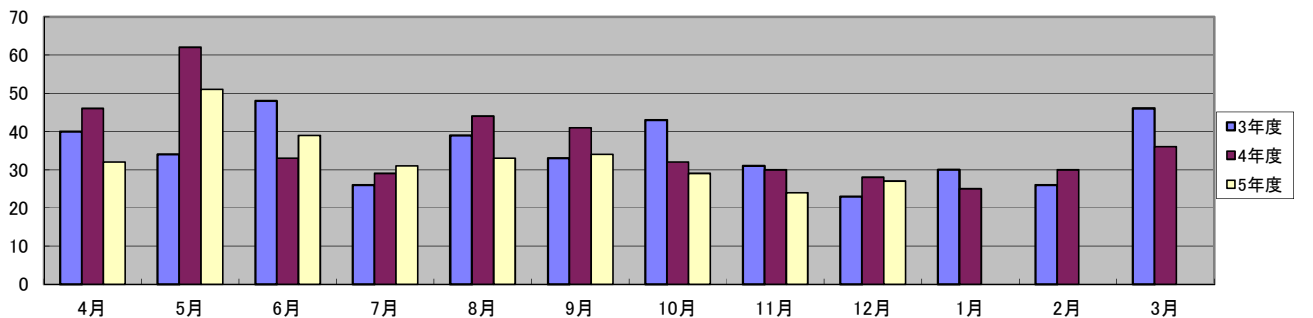
◇紹介就職者数の推移◇ (パートを含む)

年度/月	4月	5月	6月	7月	8月	9月	10月	11月	12月	1月	2月	3月	合計
3年度	118	113	102	95	99	106	117	92	90	106	108	159	1,305
4年度	127	139	102	105	111	116	111	95	87	84	95	142	1,314
5年度	125	122	108	112	113	114	110	72	84				960



◇雇用保険受給者紹介就職者数の推移◇

年度/月	4月	5月	6月	7月	8月	9月	10月	11月	12月	1月	2月	3月	合計
3年度	40	34	48	26	39	33	43	31	23	30	26	46	419
4年度	46	62	33	29	44	41	32	30	28	25	30	36	436
5年度	32	51	39	31	33	34	29	24	27				300



◇一般受給資格決定件数の推移◇ (注)平成31年度1月～令和5年度12月の受給資格決定件数については速報値であり、修正があり得る。

年度/月	4月	5月	6月	7月	8月	9月	10月	11月	12月	1月	2月	3月	合計
3年度	134	86	69	64	80	66	76	72	57	84	74	61	923
4年度	165	105	70	71	85	73	80	55	59	82	65	89	999
5年度	138	95	81	54	52	86	70	69	45				690

