

求人・求職バランスシート(常用)

2023年12月度

ハローワーク都城

		フルタイム						パートタイム					
		計	24歳以下	25～34歳	35～44歳	45～54歳	55歳以上	計	24歳以下	25～34歳	35～44歳	45～54歳	55歳以上
合計	求人数	3,613	778	811	760	655	609	1,643	305	314	314	314	396
	求職者数	1,906	214	437	404	415	436	1,353	75	167	224	249	638
	求人倍率	1.90	3.64	1.86	1.88	1.58	1.40	1.21	4.07	1.88	1.40	1.26	0.62
管理的職業従事者	求人数	20	4	5	4	4	3	0	0	0	0	0	0
	求職者数	6	0	1	0	2	3	2	0	0	0	0	2
	求人倍率	3.33	-	5.00	-	2.00	1.00	0.00	-	-	-	-	0.00
専門的・技術的職業従事者	求人数	930	201	200	189	183	157	425	82	82	82	82	97
	求職者数	335	38	91	69	74	63	168	6	29	31	27	75
	求人倍率	2.78	5.29	2.20	2.74	2.47	2.49	2.53	13.67	2.83	2.65	3.04	1.29
事務従事者	求人数	306	73	74	68	49	42	209	38	40	40	39	52
	求職者数	446	64	115	101	79	87	281	11	44	59	71	96
	求人倍率	0.69	1.14	0.64	0.67	0.62	0.48	0.74	3.45	0.91	0.68	0.55	0.54
販売従事者	求人数	477	104	118	103	77	75	138	23	26	27	27	35
	求職者数	100	13	19	19	26	23	69	8	7	11	17	26
	求人倍率	4.77	8.00	6.21	5.42	2.96	3.26	2.00	2.88	3.71	2.45	1.59	1.35
サービス職業従事者	求人数	567	115	118	117	111	106	481	90	91	92	92	116
	求職者数	216	23	53	47	47	46	165	10	20	29	30	76
	求人倍率	2.63	5.00	2.23	2.49	2.36	2.30	2.92	9.00	4.55	3.17	3.07	1.53
保安職業従事者	求人数	80	12	17	17	16	18	9	1	2	2	2	2
	求職者数	7	0	0	0	2	5	8	0	0	0	1	7
	求人倍率	11.43	-	-	-	8.00	3.60	1.13	-	-	-	2.00	0.29
農林漁業従事者	求人数	108	23	23	23	20	19	35	6	7	7	7	8
	求職者数	40	7	9	10	8	6	12	0	1	2	2	7
	求人倍率	2.70	3.29	2.56	2.30	2.50	3.17	2.92	-	7.00	3.50	3.50	1.14
生産工程従事者	求人数	411	94	97	88	67	65	75	14	14	14	14	19
	求職者数	159	15	34	41	35	34	69	3	4	14	12	36
	求人倍率	2.58	6.27	2.85	2.15	1.91	1.91	1.09	4.67	3.50	1.00	1.17	0.53
輸送・機械運転従事者	求人数	236	47	52	51	47	39	34	6	7	7	7	7
	求職者数	81	2	7	13	23	36	23	0	1	0	1	21
	求人倍率	2.91	23.50	7.43	3.92	2.04	1.08	1.48	-	7.00	-	7.00	0.33
建設・採掘従事者	求人数	256	55	57	53	46	45	0	0	0	0	0	0
	求職者数	48	3	9	8	12	16	9	0	0	1	0	8
	求人倍率	5.33	18.33	6.33	6.63	3.83	2.81	0.00	-	-	0.00	-	0.00
運搬・清掃・包装等従事者	求人数	222	48	50	47	37	40	237	45	45	45	45	57
	求職者数	199	14	23	45	51	66	297	13	20	38	49	177
	求人倍率	1.12	3.43	2.17	1.04	0.73	0.61	0.80	3.46	2.25	1.18	0.92	0.32

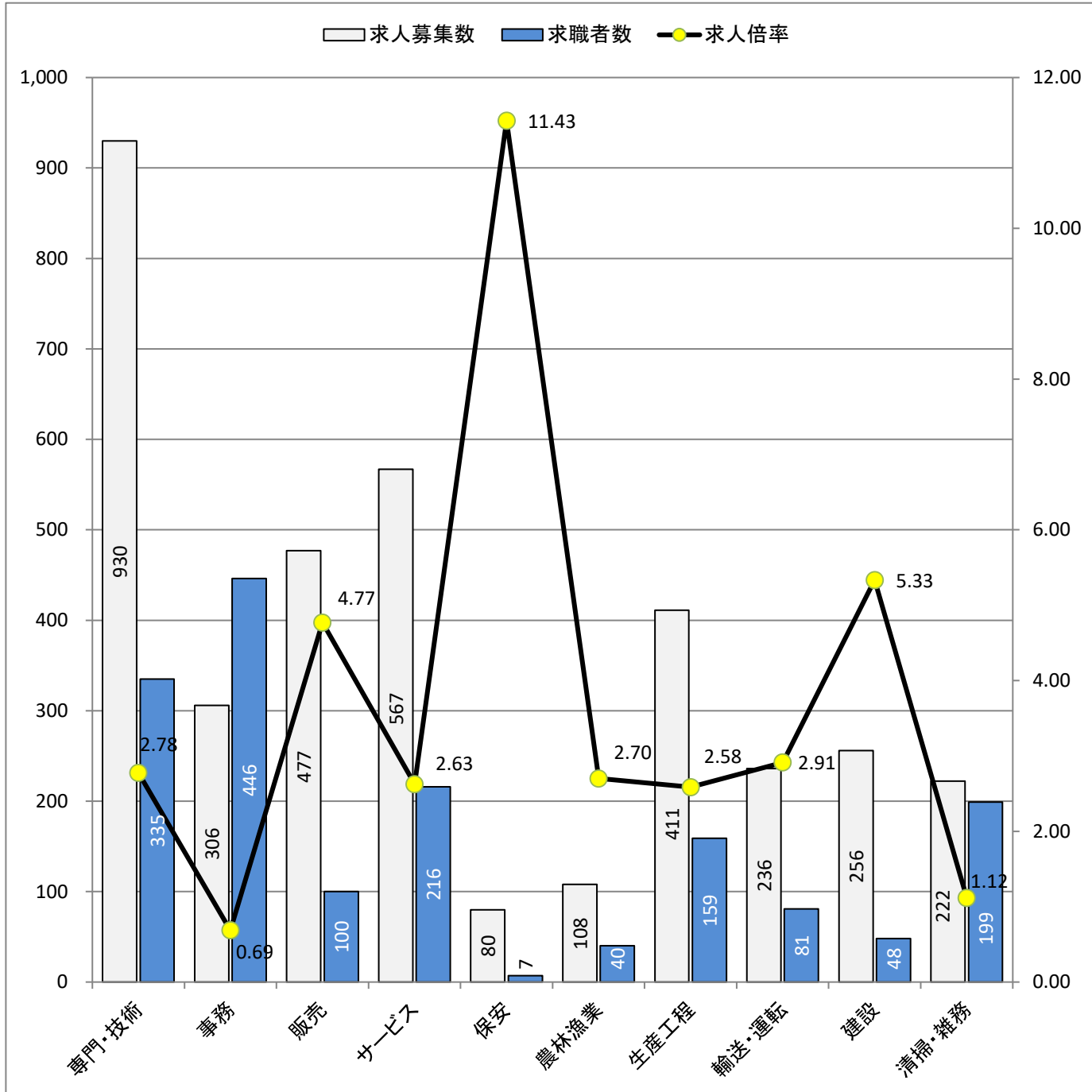
(注)

1. 求人数・求職者数・求人倍率はそれぞれ正式には、月間有効求人数・月間有効求職者数・月間有効求人倍率といたします。
2. 合計欄には「職業を決めかねている者等」の分類にも属さない求職区分」の数が含まれます。
3. 求人倍率とは、1人の求職者に対し、何人分の求人があるかを示す指標です。
4. 人数に臨時・季節は含まれません。
5. 職業は平成21年改訂の「日本標準職業分類」に基づく区分にて表記しています。
6. ハローワークインターネットサービスの機能拡充に伴い、令和3年9月以降の数値には、ハローワークに来所せず、オンライン上で求職登録した求職者数や、求職者がハローワークインターネットサービスの求人に応募した就職件数等が含まれます。

求人求職バランスシート (常用的フルタイム)

2023年12月度

ハローワーク都城



* 求人募集数・求職者数は左目盛(人)、求人倍率は右目盛(倍)

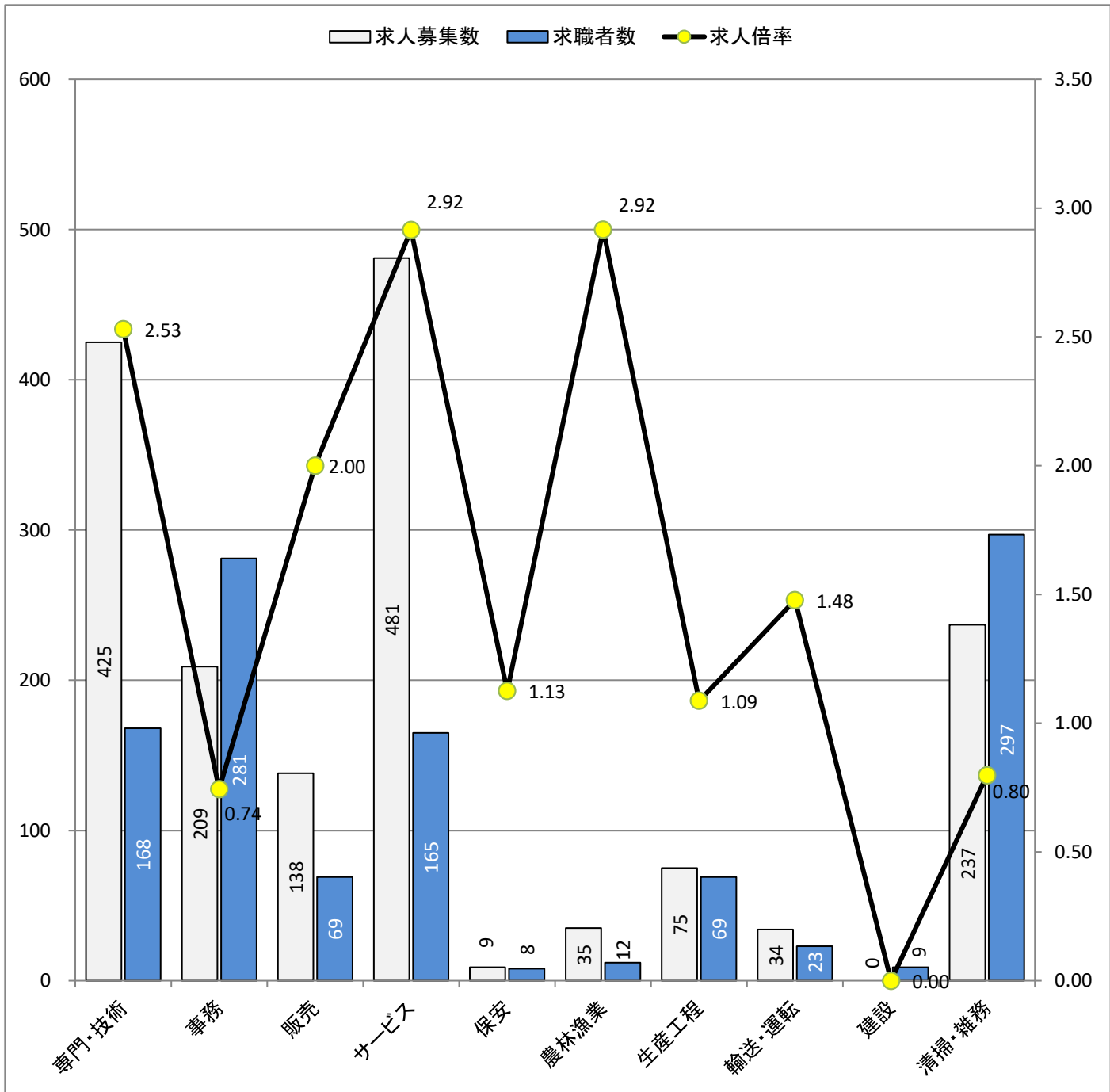
職業別	専門・技術	事務	販売	サービス	保安	農林漁業	生産工程	輸送・運転	建設	清掃・雑務
求人募集数	930	306	477	567	80	108	411	236	256	222
求職者数	335	446	100	216	7	40	159	81	48	199
求人倍率	2.78	0.69	4.77	2.63	11.43	2.70	2.58	2.91	5.33	1.12

- (注) 1. 求人募集数・求職者数・求人倍率は、正式にはそれぞれ有効求人数・有効求職者数・有効求人倍率と云います。
 2. 求人倍率は、求職者1人あたりの求人募集数を意味しています。
 3. 求人募集数・求職者数には、臨時・季節は含みません。
 4. 「管理職」等、表示していない職業もあります。
 5. 職業は平成21年改訂の「日本標準職業分類」に基づく区分にて表記しています。
 6. ハローワークインターネットサービスの機能拡充に伴い、令和3年9月以降の数値には、ハローワークに来所せず、オンライン上で求職登録した求職者数や、求職者がハローワークインターネットサービスの求人に応募した就職件数等が含まれます。

求人求職バランスシート (常用的パート)

2023年12月度

ハローワーク都城



* 求人募集数・求職者数は左目盛(人)、求人倍率は右目盛(倍)

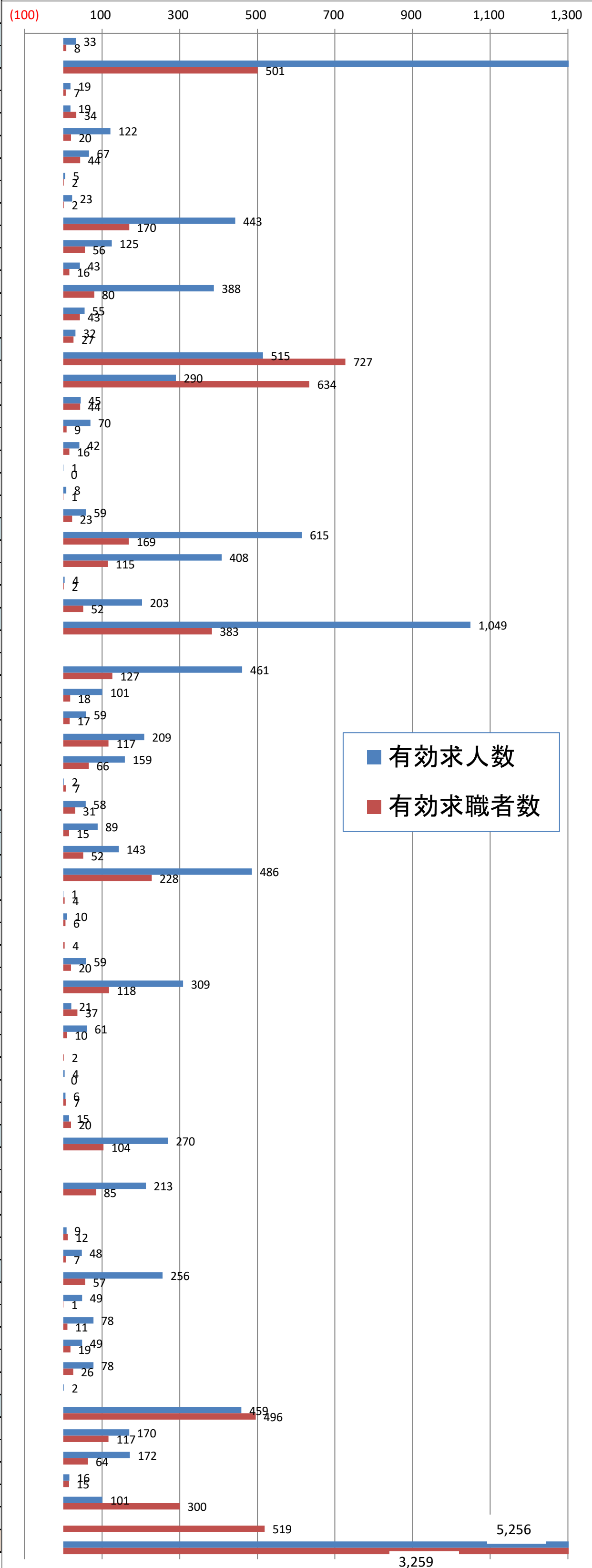
職業別	専門・技術	事務	販売	サービス	保安	農林漁業	生産工程	輸送・運転	建設	清掃・雑務
求人募集数	425	209	138	481	9	35	75	34	0	237
求職者数	168	281	69	165	8	12	69	23	9	297
求人倍率	2.53	0.74	2.00	2.92	1.13	2.92	1.09	1.48	0.00	0.80

- (注) 1. 求人募集数・求職者数・求人倍率は、正式にはそれぞれ有効求人数・有効求職者数・有効求人倍率と云います。
 2. 求人倍率は、求職者1人あたりの求人募集数を意味しています。
 3. 求人募集数・求職者数には、臨時・季節は含みません。
 4. 「管理職」等、表示していない職業もあります。
 5. 職業は平成21年改訂の「日本標準職業分類」に基づく区分にて表記しています。
 6. ハローワークインターネットサービスの機能拡充に伴い、令和3年9月以降の数値には、ハローワークに来所せず、オンライン上で求職登録した求職者数や、求職者がハローワークインターネットサービスの求人に応募した就職件数等が含まれます。

職業別 求人・求職・求人倍率(常用・有効)

ハローワーク都城
令和 5年 12月

職種	求人倍率
A 管理的職業(01~04)	4.13
B 専門的・技術的職業(05~24)	2.68
07開発技術者	2.71
08製造技術者	0.56
09建築・土木技術者等	6.10
10情報処理・通信技術者	1.52
11その他の技術者	2.50
12医師、薬剤師等	11.50
13保健師、助産師等	2.61
14医療技術者	2.23
15その他の保健医療	2.69
16社会福祉の専門的職業	4.85
22美術家、デザイナー等	1.28
05.06.17~21.23.24その他の専門的職業	1.19
C 事務的職業(25~31)	0.71
25一般事務員	0.46
26会計事務員	1.02
27生産関連事務員	7.78
28営業・販売関連事務員	2.63
29外勤事務員	-
30運輸・郵便事務	8.00
31事務用機器操作の職業	2.57
D 販売の職業(32~34)	3.64
32商品販売の職業	3.55
33販売類似の職業	2.00
34営業の職業	3.90
E サービスの職業(35~42)	2.74
35家庭生活支援サービス	-
36介護サービスの職業	3.63
37保健医療サービス	5.61
38生活衛生サービス	3.47
39飲食物調理の職業	1.79
40接客・給仕の職業	2.41
41居住施設・ビルの管理	0.29
42その他のサービス	1.87
F 保安の職業(43~45)	5.93
G 農林漁業の職業(46~48)	2.75
H 生産工程の職業(49~64)	2.13
49生産設備(金属)	0.25
50生産設備(金属除く)	1.67
51生産設備(機械)	0.00
52金属材料製造等	2.95
54製品製造・加工処理	2.62
57機械組立の職業	0.57
60機械整備・修理の職業	6.10
61製品検査(金属)	0.00
62製品検査(金属除く)	-
63機械検査の職業	0.86
64生産関連・生産類似	0.75
I 輸送・機械運転の職業(65~69)	2.60
65鉄道運転の職業	-
66自動車運転の職業	2.51
67船舶・航空機運転	-
68その他の輸送の職業	0.75
69定置・建設機械運転	6.86
J 建設・採掘の職業(70~74)	4.49
70建設躯体工事の職業	49.00
71建設の職業	7.09
72電気工事の職業	2.58
73土木の職業	3.00
74採掘の職業	-
K 運搬・清掃等の職業(75~78)	0.93
75運搬の職業	1.45
76清掃の職業	2.69
77包装の職業	1.07
78その他の運搬等の職業	0.34
分類不能の職業	0.00
職業計	1.61



(資料出所) 厚生労働省「職業安定業務統計」

※ 常用: 雇用契約において雇用期間の定めがないか又は4か月以上の雇用期間が定められているもの(季節労働を除く)。

※ 有効求職者数にはオンラインを含む。

※ 数値は原数値。