

求人・求職バランスシート(常用)

令和5年11月度

ハローワーク小林

		フルタイム						パートタイム					
		計	24歳以下	25～34歳	35～44歳	45～54歳	55歳以上	計	24歳以下	25～34歳	35～44歳	45～54歳	55歳以上
合計	求人数	1,019	155	210	233	238	183	469	24	48	86	85	226
	求職者数	622	77	105	119	140	181	491	20	40	71	71	289
	求人倍率	1.64	2.01	2.00	1.96	1.70	1.01	0.96	1.20	1.20	1.21	1.20	0.78
管理的職業	求人数	6	2	0	0	1	3	1	1	0	0	0	0
	求職者数	3	0	0	0	1	2	0	0	0	0	0	0
	求人倍率	2.00	-	-	-	1.00	1.50	-	-	-	-	-	-
専門的・技術的職業	求人数	299	42	57	77	91	32	88	0	13	16	13	46
	求職者数	92	12	16	22	27	15	41	0	5	6	5	25
	求人倍率	3.25	3.50	3.56	3.50	3.37	2.13	2.15	-	2.60	2.67	2.60	1.84
事務的職業	求人数	105	13	33	30	15	14	40	2	6	8	8	16
	求職者数	95	10	25	24	16	20	70	2	9	12	12	35
	求人倍率	1.11	1.30	1.32	1.25	0.94	0.70	0.57	1.00	0.67	0.67	0.67	0.46
販売の職業	求人数	36	9	12	9	4	2	19	2	1	4	3	9
	求職者数	29	5	7	6	5	6	20	2	1	3	3	11
	求人倍率	1.24	1.80	1.71	1.50	0.80	0.33	0.95	1.00	1.00	1.33	1.00	0.82
サービスの職業	求人数	181	44	29	33	36	39	198	11	26	36	15	110
	求職者数	54	12	8	9	10	15	46	2	5	7	3	29
	求人倍率	3.35	3.67	3.63	3.67	3.60	2.60	4.30	5.50	5.20	5.14	5.00	3.79
保安の職業	求人数	37	0	0	0	0	37	1	0	0	0	0	1
	求職者数	2	0	0	0	0	2	4	0	0	1	1	2
	求人倍率	18.50	-	-	-	-	18.50	0.25	-	-	0.00	0.00	0.50
農林漁業の職業	求人数	44	14	6	11	7	6	6	0	1	0	1	4
	求職者数	18	5	2	4	3	4	7	0	1	0	1	5
	求人倍率	2.44	2.80	3.00	2.75	2.33	1.50	0.86	-	1.00	-	1.00	0.80
生産工程の職業	求人数	164	33	38	39	30	24	44	0	6	11	5	22
	求職者数	64	9	11	12	11	21	24	0	2	4	2	16
	求人倍率	2.56	3.67	3.45	3.25	2.73	1.14	1.83	-	3.00	2.75	2.50	1.38
輸送・機械運転の職業	求人数	57	3	5	12	18	19	6	0	0	0	0	6
	求職者数	34	1	2	5	9	17	11	0	0	0	0	11
	求人倍率	1.68	3.00	2.50	2.40	2.00	1.12	0.55	-	-	-	-	0.55
建設・採掘の職業	求人数	36	4	0	9	15	8	4	0	0	0	1	3
	求職者数	20	1	0	2	5	12	5	0	0	0	1	4
	求人倍率	1.80	4.00	-	4.50	3.00	0.67	0.80	-	-	-	1.00	0.75
運搬・清掃等の職業	求人数	54	4	9	13	14	14	62	3	4	12	14	29
	求職者数	62	3	8	12	14	25	127	5	6	17	21	78
	求人倍率	0.87	1.33	1.13	1.08	1.00	0.56	0.49	0.60	0.67	0.71	0.67	0.37

※ハローワークインターネットサービスの機能拡充に伴い、令和3年9月以降の数値には、ハローワークに
来所せず、オンライン上で求職登録した求職者数や、求職者がハローワークインターネットサービスの求
人に応募した就職件数等が含まれる。

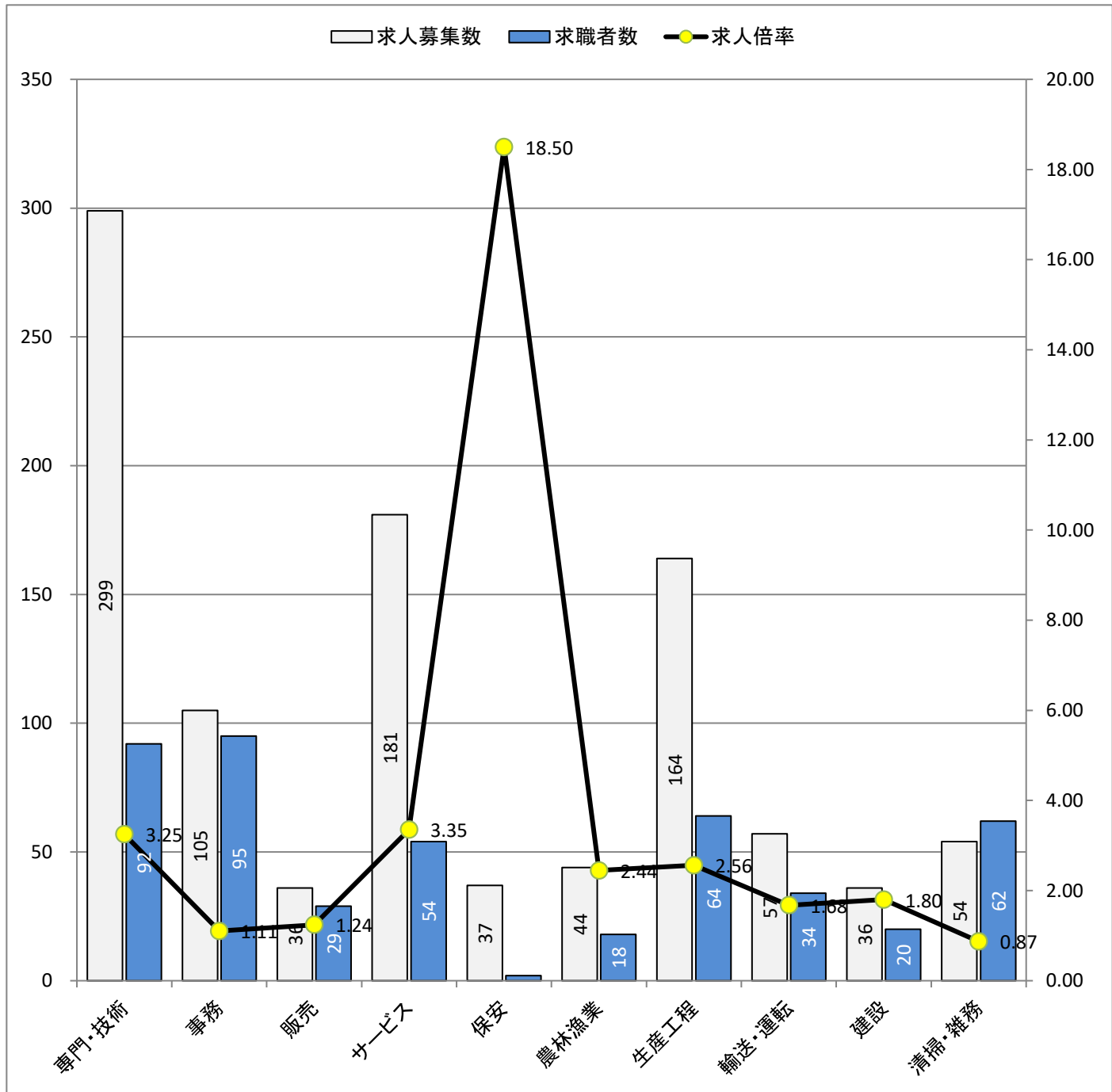
(注)

- 1 求人数・求職者数・求人倍率はそれぞれ正式には、月間有効求人数・月間有効求職者数・月間有効
求人倍率といいます。
- 2 合計欄には「職業を決めかねている者等どの分類にも属さない求職区分」の数が含まれます。
- 3 求人倍率とは、1人の求職者に対し、何人分の求人があるかを示す指標です。
- 4 人数に臨時・季節は含まれません。

求人求職バランスシート (常用的フルタイム)

令和5年11月度

ハローワーク小林



* 求人募集数・求職者数は左目盛(人)、求人倍率は右目盛(倍)

職業別	専門・技術	事務	販売	サービス	保安	農林漁業	生産工程	輸送・運転	建設	清掃・雑務
求人募集数	299	105	36	181	37	44	164	57	36	54
求職者数	92	95	29	54	2	18	64	34	20	62
求人倍率	3.25	1.11	1.24	3.35	18.50	2.44	2.56	1.68	1.80	0.87

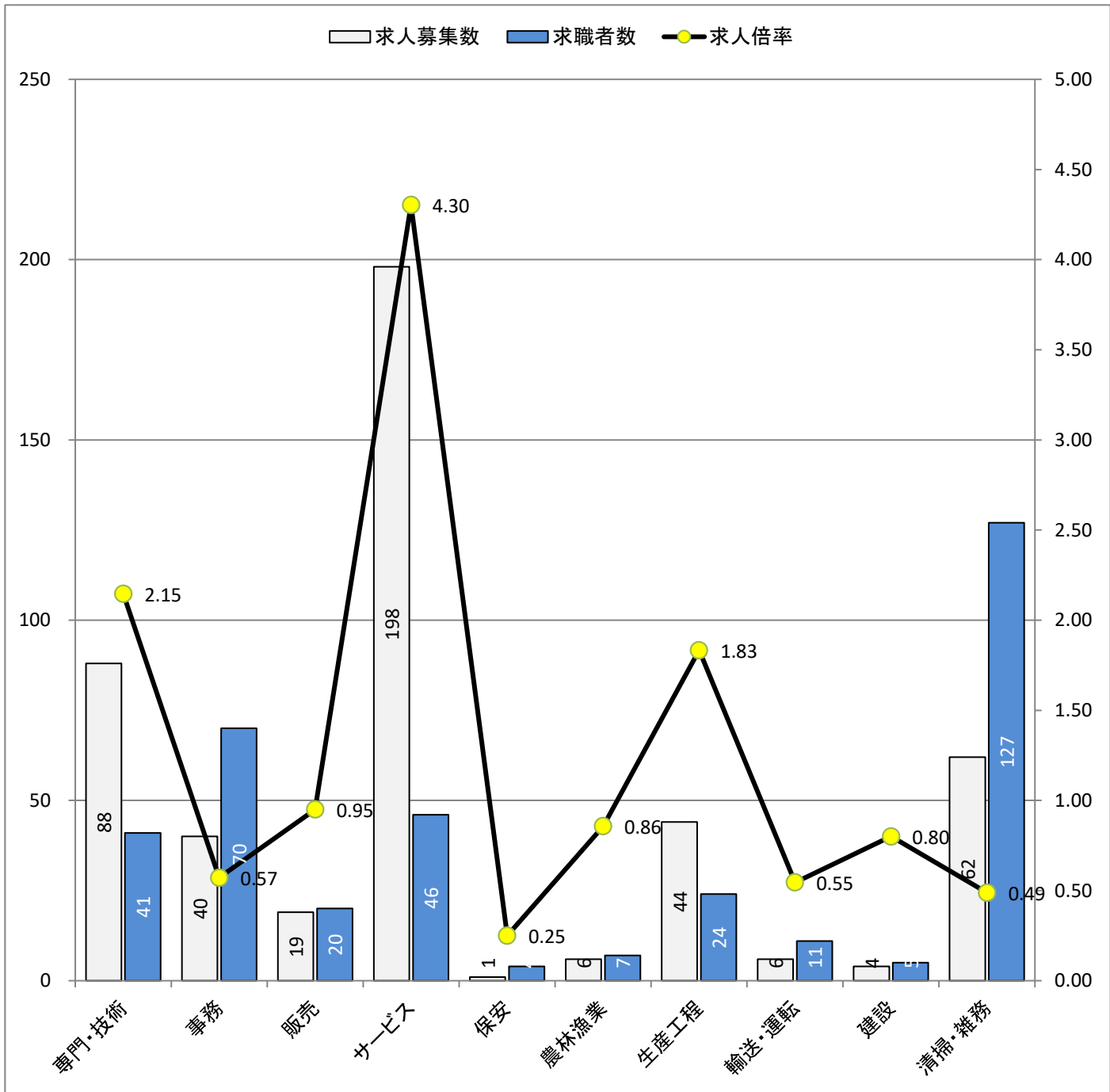
※ハローワークインターネットサービスの機能拡充に伴い、令和3年9月以降の数値には、ハローワークに来所せず、オンライン上で求職登録した求職者数や、求職者がハローワークインターネットサービスの求人に応募した就職件数等が含まれる。

- (注) 1 求人募集数・求職者数・求人倍率は、正式にはそれぞれ有効求人数・有効求職者数・有効求人倍率と云います。
 2 求人倍率は、求職者1人あたりの求人募集数を意味しています。
 3 求人募集数・求職者数には、臨時・季節は含みません。
 4 「管理職」等、表示していない職業もあります。

求人求職バランスシート (常用的パート)

令和5年11月度

ハローワーク小林



* 求人募集数・求職者数は左目盛(人)、求人倍率は右目盛(倍)

職業別	専門・技術	事務	販売	サービス	保安	農林漁業	生産工程	輸送・運転	建設	清掃・雑務
求人募集数	88	40	19	198	1	6	44	6	4	62
求職者数	41	70	20	46	4	7	24	11	5	127
求人倍率	2.15	0.57	0.95	4.30	0.25	0.86	1.83	0.55	0.80	0.49

※ハローワークインターネットサービスの機能拡充に伴い、令和3年9月以降の数値には、ハローワークに来所せず、オンライン上で求職登録した求職者数や、求職者がハローワークインターネットサービスの求人に応募した就職件数等が含まれる。

- (注) 1 求人募集数・求職者数・求人倍率は、正式にはそれぞれ有効求人数・有効求職者数・有効求人倍率と云います。
 2 求人倍率は、求職者1人あたりの求人募集数を意味しています。
 3 求人募集数・求職者数には、臨時・季節は含みません。
 4 「管理職」等、表示していない職業もあります。