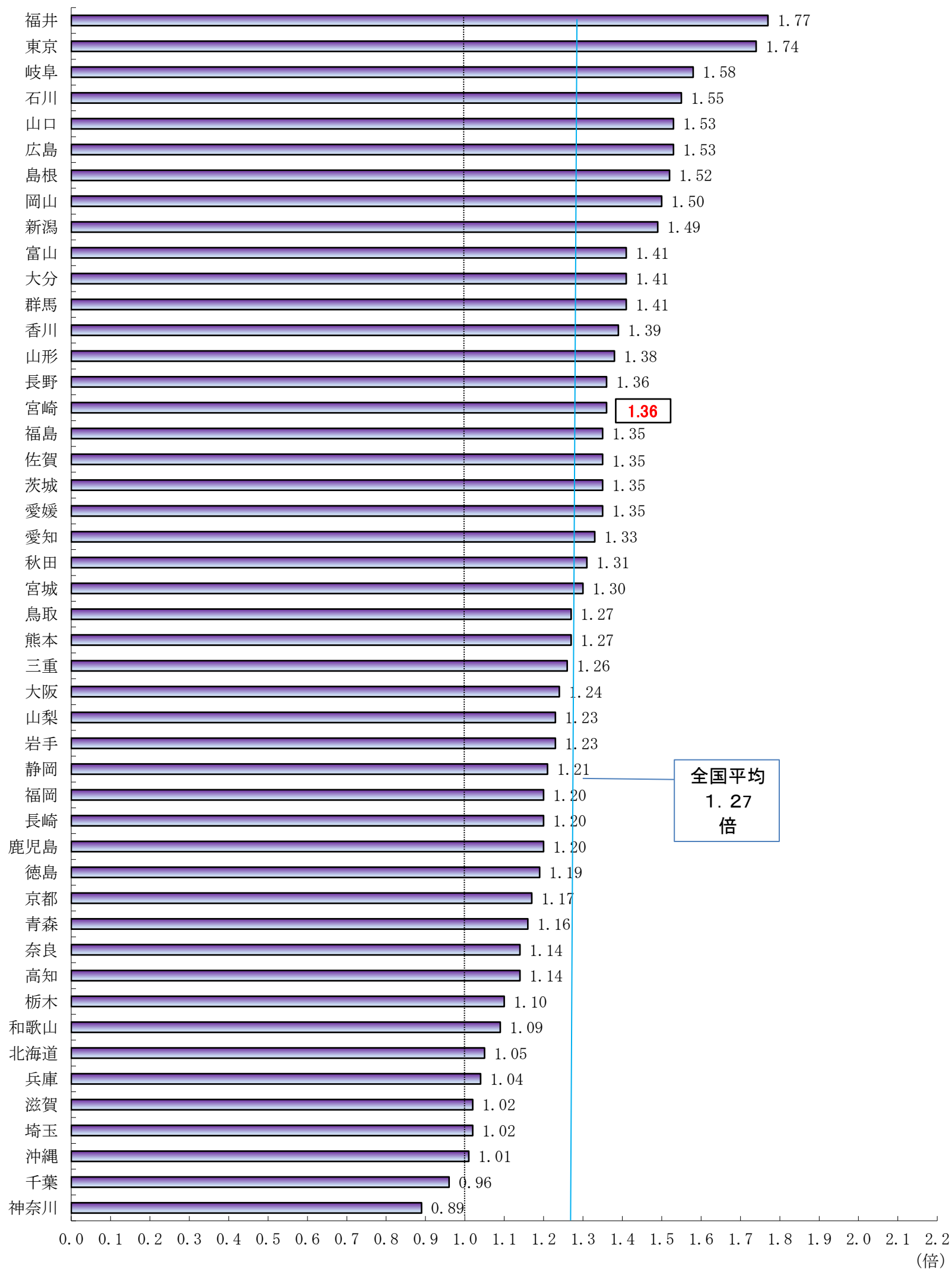


# 都道府県別有効求人倍率（受理地別・季節調整値）

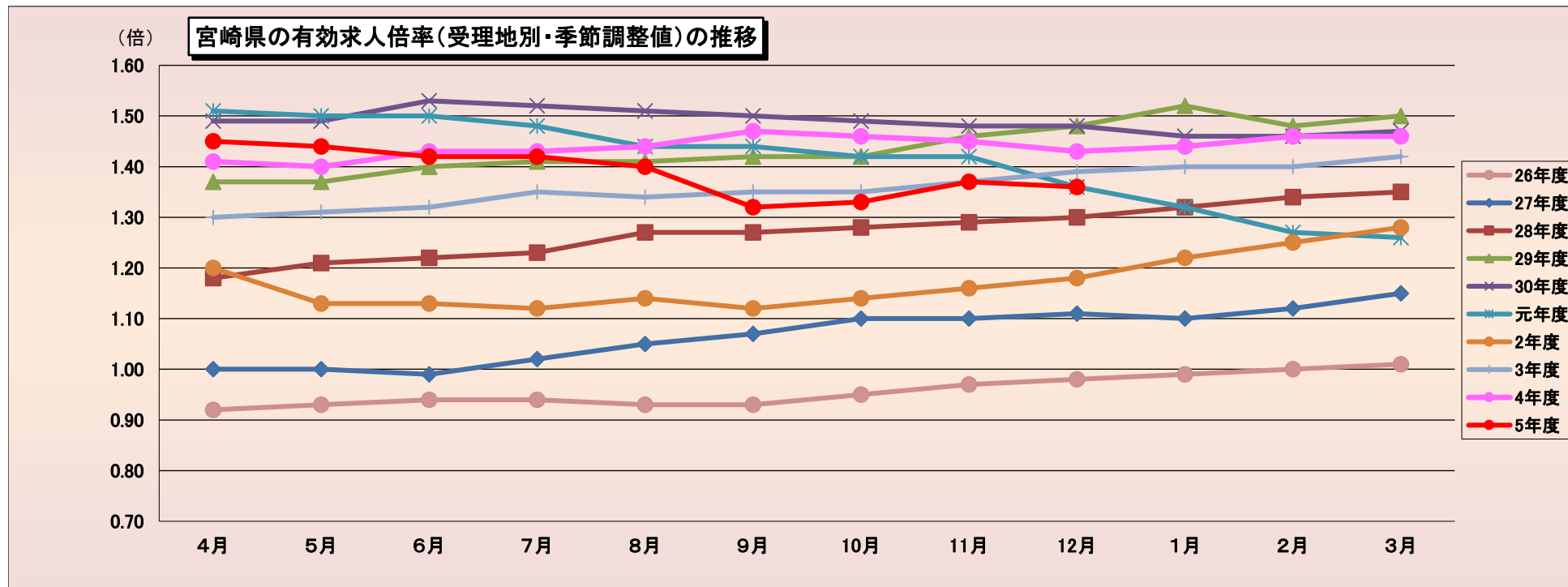
令和5年12月



(資料出所) 厚生労働省「職業安定業務統計」

\* 季節調整法はセンサス局法Ⅱ(X-12-ARIMA)による。

(注) ハローワークインターネットサービスの機能拡充に伴い、令和3年9月以降の数値には、ハローワークに来所せず、オンライン上で求職登録した求職者数や、求職者がハローワークインターネットサービスの求人に直接応募した就職件数等が含まれている。



(季節調整値)

	4月	5月	6月	7月	8月	9月	10月	11月	12月	1月	2月	3月
26年度	0.92	0.93	0.94	0.94	0.93	0.93	0.95	0.97	0.98	0.99	1.00	1.01
27年度	1.00	1.00	0.99	1.02	1.05	1.07	1.10	1.10	1.11	1.10	1.12	1.15
28年度	1.18	1.21	1.22	1.23	1.27	1.27	1.28	1.29	1.30	1.32	1.34	1.35
29年度	1.37	1.37	1.40	1.41	1.41	1.42	1.42	1.46	1.48	1.52	1.48	1.50
30年度	1.49	1.49	1.53	1.52	1.51	1.50	1.49	1.48	1.48	1.46	1.46	1.47
元年度	1.51	1.50	1.50	1.48	1.44	1.44	1.42	1.42	1.36	1.32	1.27	1.26
2年度	1.20	1.13	1.13	1.12	1.14	1.12	1.14	1.16	1.18	1.22	1.25	1.28
3年度	1.30	1.31	1.32	1.35	1.34	1.35	1.35	1.37	1.39	1.40	1.40	1.42
4年度	1.41	1.40	1.43	1.43	1.44	1.47	1.46	1.45	1.43	1.44	1.46	1.46
5年度	1.45	1.44	1.42	1.42	1.40	1.32	1.33	1.37	1.36			

(注) 季節調整法はセンサス局法Ⅱ(X-12-ARIMA)による。なお、令和4年12月以前の数値は、令和5年1月分公表時に新季節指数により改訂されている。

(資料出所) 厚生労働省「職業安定業務統計」

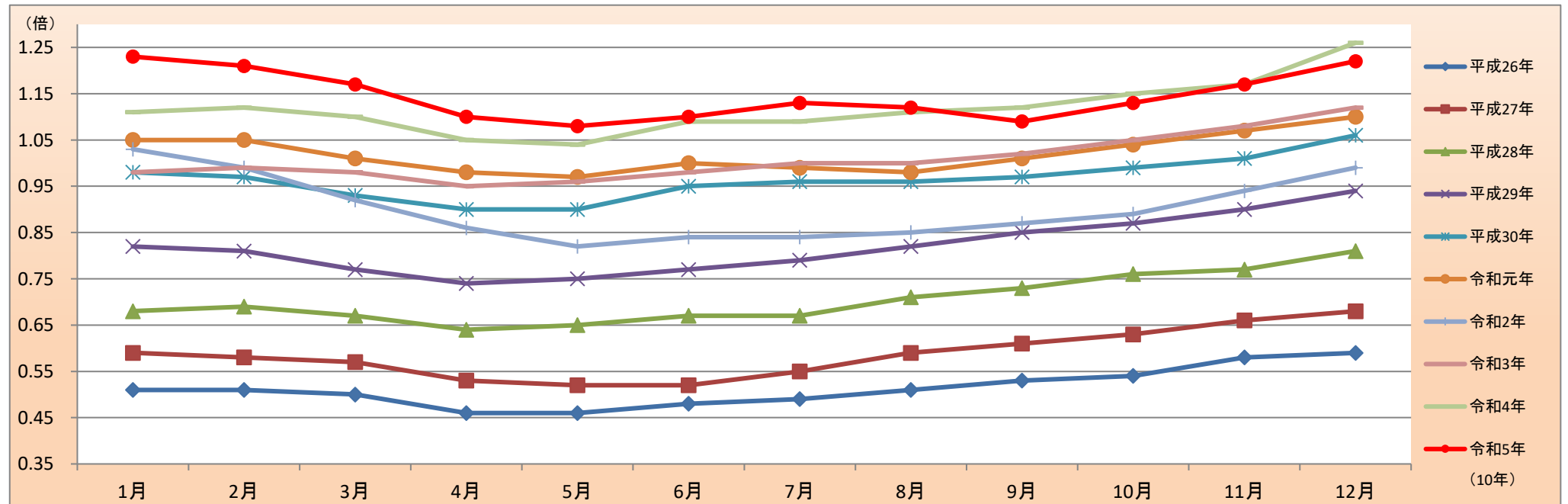
※元年度(平成31年4月を含む。)

(注) ハローワークインターネットサービスの機能拡充に伴う令和3年9月以降の数値の取扱いについては、1頁の(注)を参照。

# 正社員の有効求人倍率（原数値）推移

宮崎労働局

	平成21年	平成22年	平成23年	平成24年	平成25年	平成26年	平成27年	平成28年	平成29年	平成30年	令和元年	令和2年	令和3年	令和4年	令和5年
1月	0.28	0.25	0.34	0.39	0.42	0.51	0.59	0.68	0.82	0.98	1.05	1.03	0.98	1.11	1.23
2月	0.26	0.24	0.35	0.38	0.42	0.51	0.58	0.69	0.81	0.97	1.05	0.99	0.99	1.12	1.21
3月	0.24	0.24	0.33	0.37	0.41	0.50	0.57	0.67	0.77	0.93	1.01	0.92	0.98	1.10	1.17
4月	0.21	0.22	0.30	0.34	0.37	0.46	0.53	0.64	0.74	0.90	0.98	0.86	0.95	1.05	1.10
5月	0.19	0.21	0.29	0.34	0.36	0.46	0.52	0.65	0.75	0.90	0.97	0.82	0.96	1.04	1.08
6月	0.18	0.21	0.30	0.34	0.38	0.48	0.52	0.67	0.77	0.95	1.00	0.84	0.98	1.09	1.10
7月	0.99	0.22	0.31	0.35	0.40	0.49	0.55	0.67	0.79	0.96	0.99	0.84	1.00	1.09	1.13
8月	0.19	0.24	0.33	0.37	0.43	0.51	0.59	0.71	0.82	0.96	0.98	0.85	1.00	1.11	1.12
9月	0.20	0.26	0.33	0.38	0.45	0.53	0.61	0.73	0.85	0.97	1.01	0.87	1.02	1.12	1.09
10月	0.21	0.27	0.33	0.39	0.46	0.54	0.63	0.76	0.87	0.99	1.04	0.89	1.05	1.15	1.13
11月	0.21	0.29	0.35	0.40	0.47	0.58	0.66	0.77	0.90	1.01	1.07	0.94	1.08	1.17	1.17
12月	0.23	0.33	0.37	0.42	0.50	0.59	0.68	0.81	0.94	1.06	1.10	0.99	1.12	1.26	1.22



(資料出所) 厚生労働省「職業安定業務統計」、宮崎労働局集計

※令和元年(平成31年1月～4月を含む。)

※正社員とは、パートタイムを除く常用のうち、勤め先で正社員・正職員などと呼称される正規労働者をいう。

※正社員有効求人倍率＝正社員有効求人数／常用フルタイム有効求職者数。なお、常用フルタイム有効求職者にはフルタイムの派遣労働者や契約社員を希望する者も含まれるため、厳密な意味での正社員有効求人倍率より低い値となる。

(注) ハローワークインターネットサービスの機能拡充に伴う令和3年9月以降の数値の取扱いについては、1頁の(注)を参照。

■就業地別有効求人倍率

宮崎労働局

		季節調整値					
		有効求職者数	有効求人数	就業地別 有効求人数	有効求人倍率	就業地別 有効求人倍率	
令和4年	12月	20,181	28,886	30,918	1.43	1.53	0.10
令和5年	1月	20,073	28,813	30,653	1.44	1.53	0.09
	2月	20,302	29,736	31,460	1.46	1.55	0.09
	3月	20,242	29,525	31,029	1.46	1.53	0.07
	4月	20,333	29,468	30,750	1.45	1.51	0.06
	5月	20,528	29,542	30,680	1.44	1.49	0.05
	6月	20,897	29,588	30,666	1.42	1.47	0.05
	7月	20,778	29,483	30,499	1.42	1.47	0.05
	8月	20,422	28,651	30,205	1.40	1.48	0.08
	9月	20,736	27,465	29,623	1.32	1.43	0.11
	10月	20,755	27,635	29,499	1.33	1.42	0.09
	11月	20,648	28,227	30,086	1.37	1.46	0.09
	12月	20,899	28,373	30,525	1.36	1.46	0.10

(資料出所) 厚生労働省「職業安定業務統計」

(注) ※季節求人については、受理地＝就業地として計算している。

※就業場所が複数の市区町村に渡る求人については、求人数を該当の市区町村に順番に割り当てることにより、就業地別の有効求人数を集計している。(季節求人を除く。)

※就業地別求人倍率の右側数値は有効求人倍率との差(ポイント)。

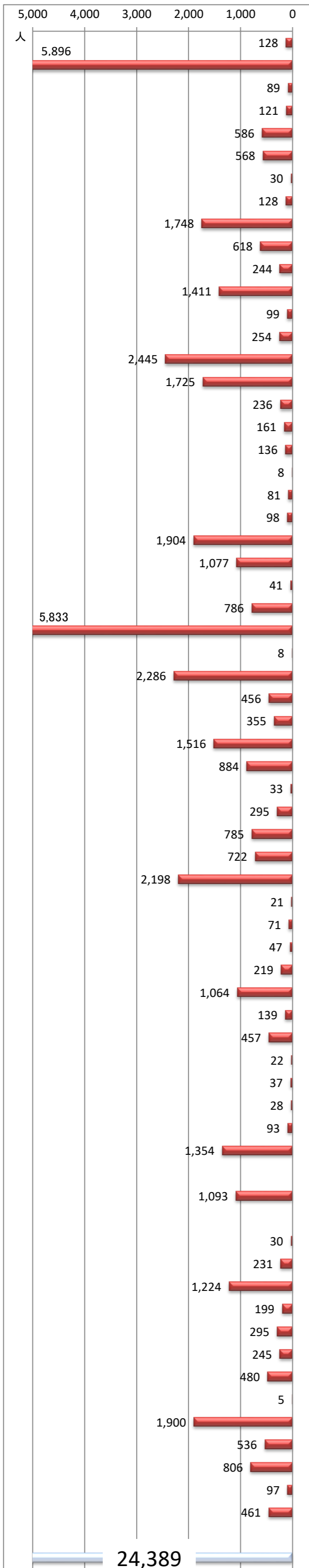
※季節調整法はセンサス局法Ⅱ(X-12-ARIMA)による。なお、令和4年12月以前の数値は、令和5年1月分公表時に新季節指数により改訂されている。

※ハローワークインターネットサービスの機能拡充に伴う令和3年9月以降の数値の取扱いについては、1頁の(注)を参照。

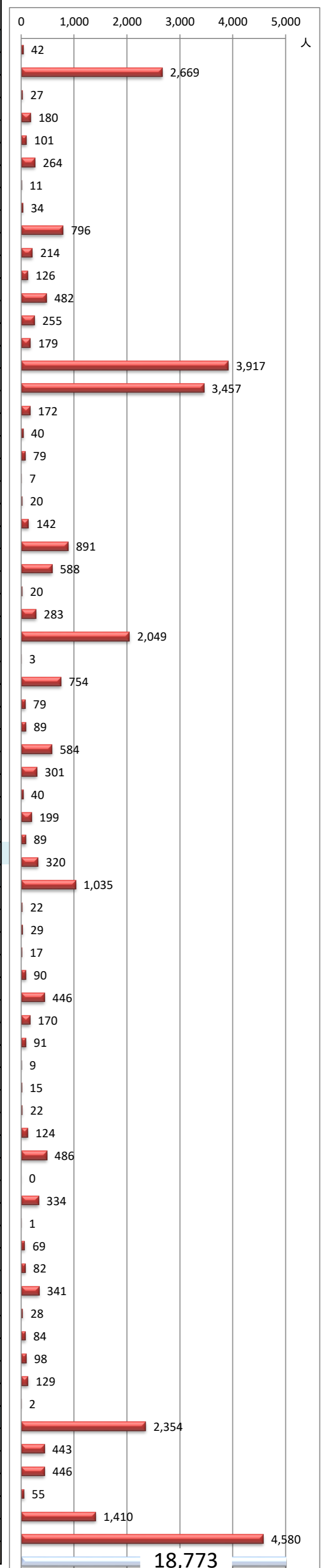
# 職業別 求人・求職・求人倍率(常用・有効) \* 原数値

宮崎労働局  
令和5年12月

## 求人



## 求職



(資料出所) 厚生労働省「職業安定業務統計」

※ 常用:雇用契約において雇用期間の定めがないか又は4か月以上の雇用期間が定められているもの(季節労働を除く)。

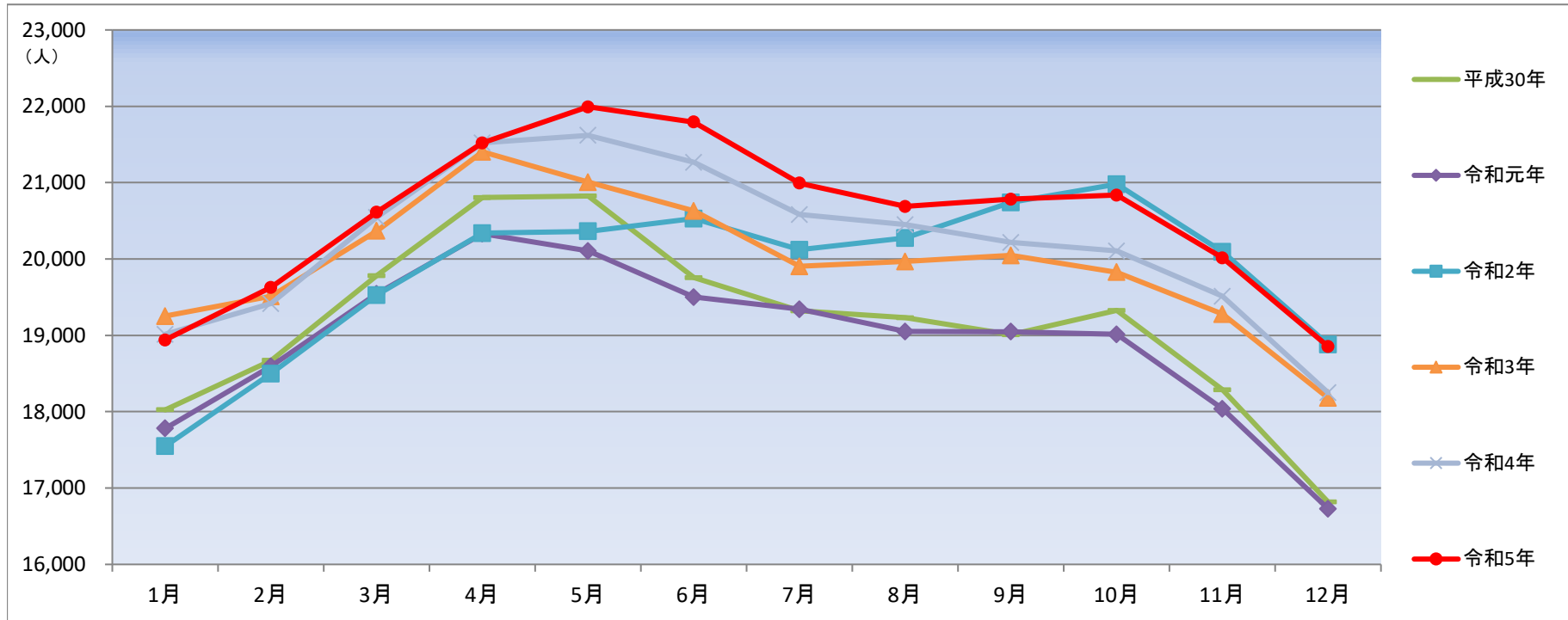
※ ハローワークインターネットサービスの機能拡充に伴う令和3年9月以降の数値の取扱いについては、1頁の(注)を参照。

◆ 令和5年4月内容分より職業分類の改定に伴い職種欄を変更。(平成21年12月改定の「日本標準職業分類」に基づく区分にて表記)

有効求職者数（原数値）の推移

宮崎労働局

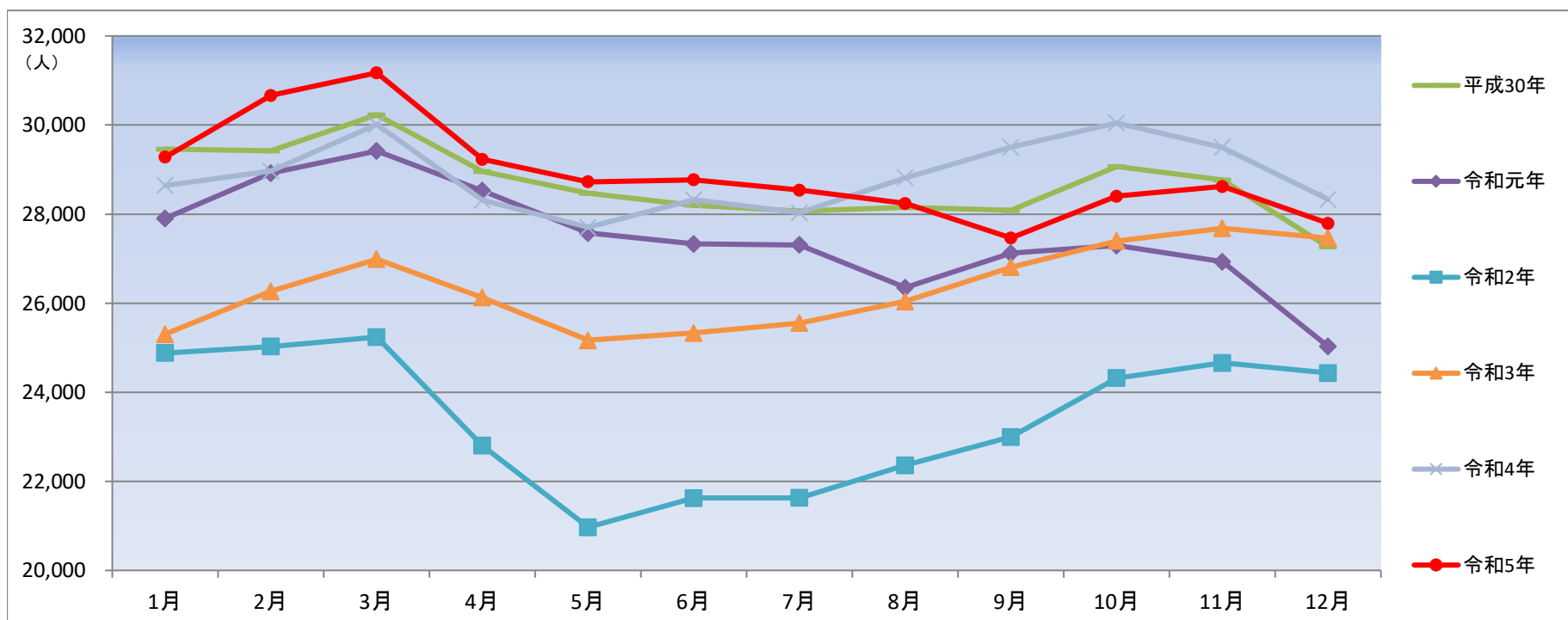
	平成30年	令和元年	前年同月比	令和2年	前年同月比	令和3年	前年同月比	令和4年	前年同月比	令和5年	前年同月比
1月	18,025	17,782	▲1.3%	17,548	▲1.3%	19,252	9.7%	19,016	▲1.2%	18,941	▲0.4%
2月	18,672	18,595	▲0.4%	18,501	▲0.5%	19,513	5.5%	19,417	▲0.5%	19,628	1.1%
3月	19,784	19,545	▲1.2%	19,526	▲0.1%	20,368	4.3%	20,546	0.9%	20,616	0.3%
4月	20,805	20,331	▲2.3%	20,341	0.0%	21,404	5.2%	21,520	0.5%	21,520	0.0%
5月	20,825	20,107	▲3.4%	20,363	1.3%	21,005	3.2%	21,619	2.9%	21,994	1.7%
6月	19,754	19,503	▲1.3%	20,532	5.3%	20,632	0.5%	21,267	3.1%	21,794	2.5%
7月	19,322	19,342	0.1%	20,124	4.0%	19,905	▲1.1%	20,585	3.4%	20,994	2.0%
8月	19,230	19,053	▲0.9%	20,277	6.4%	19,970	▲1.5%	20,452	2.4%	20,687	1.1%
9月	19,007	19,048	0.2%	20,744	8.9%	20,047	▲3.4%	20,216	0.8%	20,784	2.8%
10月	19,327	19,014	▲1.6%	20,980	10.3%	19,828	▲5.5%	20,108	1.4%	20,836	3.6%
11月	18,287	18,040	▲1.4%	20,097	11.4%	19,279	▲4.1%	19,512	1.2%	20,016	2.6%
12月	16,818	16,730	▲0.5%	18,882	12.9%	18,181	▲3.7%	18,249	0.4%	18,855	3.3%



有効求人数（原数値）の推移

宮崎労働局

	平成30年	令和元年	前年同月比	令和2年	前年同月比	令和3年	前年同月比	令和4年	前年同月比	令和5年	前年同月比
1月	29,457	27,901	▲5.3%	24,881	▲10.8%	25,306	1.7%	28,644	13.2%	29,280	2.2%
2月	29,422	28,918	▲1.7%	25,027	▲13.5%	26,266	5.0%	28,966	10.3%	30,667	5.9%
3月	30,230	29,417	▲2.7%	25,239	▲14.2%	26,991	6.9%	30,011	11.2%	31,172	3.9%
4月	28,958	28,525	▲1.5%	22,803	▲20.1%	26,125	14.6%	28,311	8.4%	29,229	3.2%
5月	28,465	27,578	▲3.1%	20,970	▲24.0%	25,170	20.0%	27,705	10.1%	28,724	3.7%
6月	28,200	27,331	▲3.1%	21,624	▲20.9%	25,333	17.2%	28,321	11.8%	28,771	1.6%
7月	28,065	27,307	▲2.7%	21,627	▲20.8%	25,554	18.2%	28,029	9.7%	28,540	1.8%
8月	28,152	26,347	▲6.4%	22,359	▲15.1%	26,038	16.5%	28,818	10.7%	28,241	▲2.0%
9月	28,083	27,124	▲3.4%	22,996	▲15.2%	26,808	16.6%	29,504	10.1%	27,465	▲6.9%
10月	29,066	27,294	▲6.1%	24,318	▲10.9%	27,397	12.7%	30,047	9.7%	28,403	▲5.5%
11月	28,768	26,930	▲6.4%	24,659	▲8.4%	27,681	12.3%	29,499	6.6%	28,622	▲3.0%
12月	27,261	25,028	▲8.2%	24,430	▲2.4%	27,464	12.4%	28,331	3.2%	27,794	▲1.9%



(資料出所) 厚生労働省「職業安定業務統計」

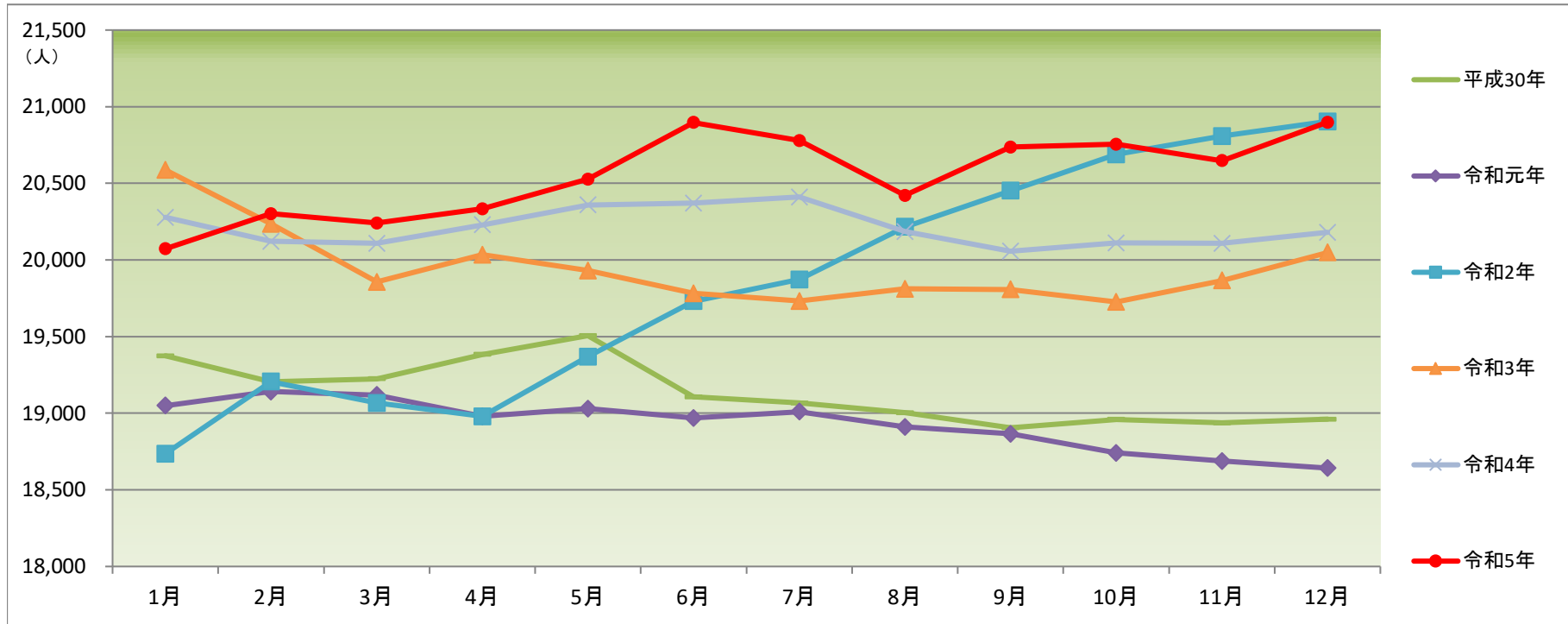
※令和元年(平成31年1月～4月を含む。)

\*ハローワークインターネットサービスの機能拡充に伴う令和3年9月以降の数値の取扱いについては、1頁の(注)を参照。

有効求職者数（季節調整値）の推移

宮崎労働局

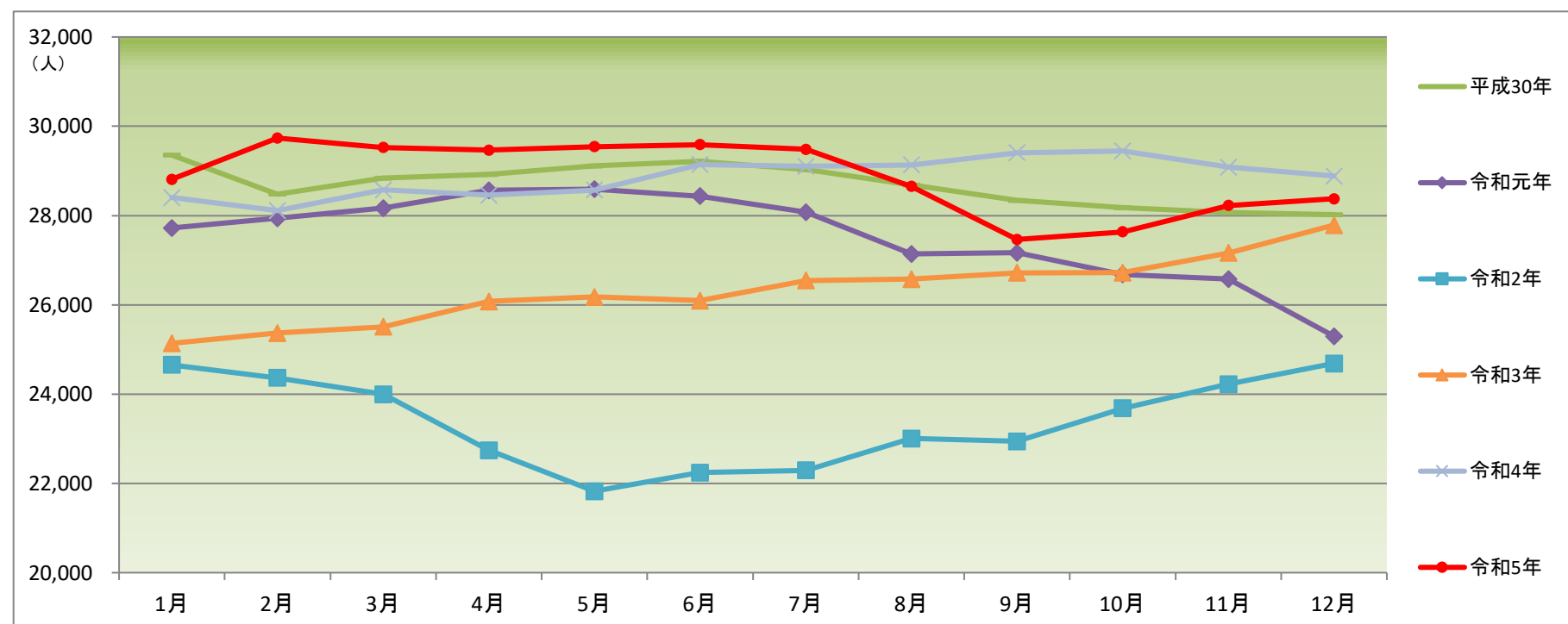
	平成30年		令和元年		令和2年		令和3年		令和4年		令和5年	
		前月比		前月比		前月比		前月比		前月比		前月比
1月	19,375	—	19,050	0.5%	18,736	0.5%	20,587	▲1.5%	20,278	1.1%	20,073	▲0.5%
2月	19,204	▲0.9%	19,142	0.5%	19,206	2.5%	20,235	▲1.7%	20,122	▲0.8%	20,302	1.1%
3月	19,225	0.1%	19,119	▲0.1%	19,067	▲0.7%	19,857	▲1.9%	20,109	▲0.1%	20,242	▲0.3%
4月	19,384	0.8%	18,979	▲0.7%	18,980	▲0.5%	20,034	0.9%	20,229	0.6%	20,333	0.4%
5月	19,506	0.6%	19,029	0.3%	19,370	2.1%	19,932	▲0.5%	20,359	0.6%	20,528	1.0%
6月	19,106	▲2.1%	18,970	▲0.3%	19,731	1.9%	19,783	▲0.7%	20,372	0.1%	20,897	1.8%
7月	19,067	▲0.2%	19,010	0.2%	19,873	0.7%	19,733	▲0.3%	20,411	0.2%	20,778	▲0.6%
8月	19,003	▲0.3%	18,911	▲0.5%	20,216	1.7%	19,812	0.4%	20,186	▲1.1%	20,422	▲1.7%
9月	18,905	▲0.5%	18,866	▲0.2%	20,452	1.2%	19,808	▲0.0%	20,057	▲0.6%	20,736	1.5%
10月	18,960	0.3%	18,742	▲0.7%	20,690	1.2%	19,726	▲0.4%	20,112	0.3%	20,755	0.1%
11月	18,937	▲0.1%	18,688	▲0.3%	20,809	0.6%	19,866	0.7%	20,108	▲0.0%	20,648	▲0.5%
12月	18,962	0.1%	18,642	▲0.2%	20,904	0.5%	20,049	0.9%	20,181	0.4%	20,899	1.2%



有効求人数（季節調整値）の推移

宮崎労働局

	平成30年		令和元年		令和2年		令和3年		令和4年		令和5年	
		前月比		前月比		前月比		前月比		前月比		前月比
1月	29,354	—	27,723	▲1.1%	24,655	▲2.5%	25,138	1.8%	28,405	2.2%	28,813	▲0.3%
2月	28,481	▲3.0%	27,938	0.8%	24,364	▲1.2%	25,367	0.9%	28,111	▲1.0%	29,736	3.2%
3月	28,838	1.3%	28,166	0.8%	23,997	▲1.5%	25,508	0.6%	28,573	1.6%	29,525	▲0.7%
4月	28,918	0.3%	28,565	1.4%	22,742	▲5.2%	26,075	2.2%	28,458	▲0.4%	29,468	▲0.2%
5月	29,109	0.7%	28,590	0.1%	21,826	▲4.0%	26,176	0.4%	28,572	0.4%	29,542	0.3%
6月	29,215	0.4%	28,436	▲0.5%	22,240	1.9%	26,093	▲0.3%	29,143	2.0%	29,588	0.2%
7月	29,032	▲0.6%	28,076	▲1.3%	22,291	0.2%	26,545	1.7%	29,101	▲0.1%	29,483	▲0.4%
8月	28,683	▲1.2%	27,140	▲3.3%	23,005	3.2%	26,576	0.1%	29,136	0.1%	28,651	▲2.8%
9月	28,340	▲1.2%	27,167	0.1%	22,941	▲0.3%	26,716	0.5%	29,405	0.9%	27,465	▲4.1%
10月	28,174	▲0.6%	26,682	▲1.8%	23,683	3.2%	26,724	0.0%	29,446	0.1%	27,635	0.6%
11月	28,067	▲0.4%	26,574	▲0.4%	24,222	2.3%	27,163	1.6%	29,082	▲1.2%	28,227	2.1%
12月	28,021	▲0.2%	25,296	▲4.8%	24,689	1.9%	27,787	2.3%	28,886	▲0.7%	28,373	0.5%



（資料出所）厚生労働省「職業安定業務統計」

※令和元年（平成31年1月～4月を含む。）

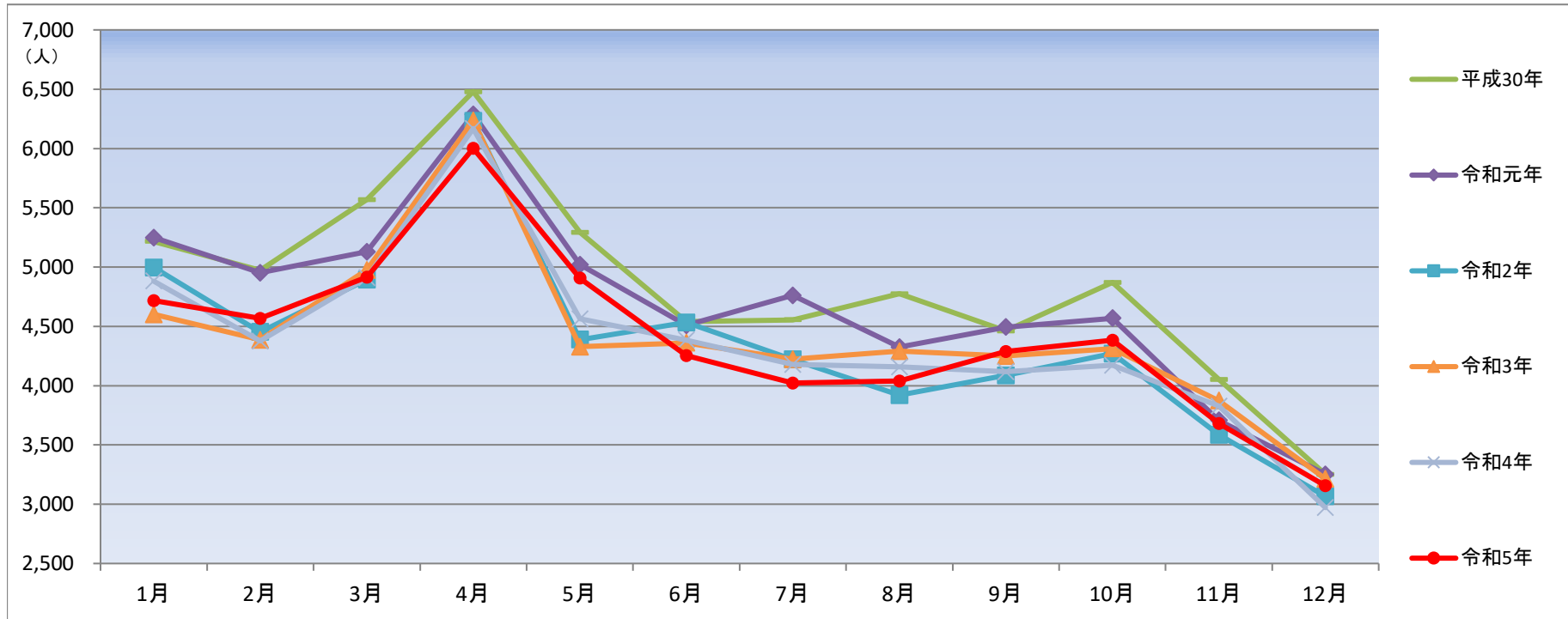
\* 季節調整法はセンサス局法Ⅱ（X-12-ARIMA）による。なお、令和4年12月以前の数値は、令和5年1月分公表時に新季節指数により改訂されている。

\* ハローワークインターネットサービスの機能拡充に伴う令和3年9月以降の数値の取扱いについては、1頁の（注）を参照。

新規求職申込件数（原数値）の推移

宮崎労働局

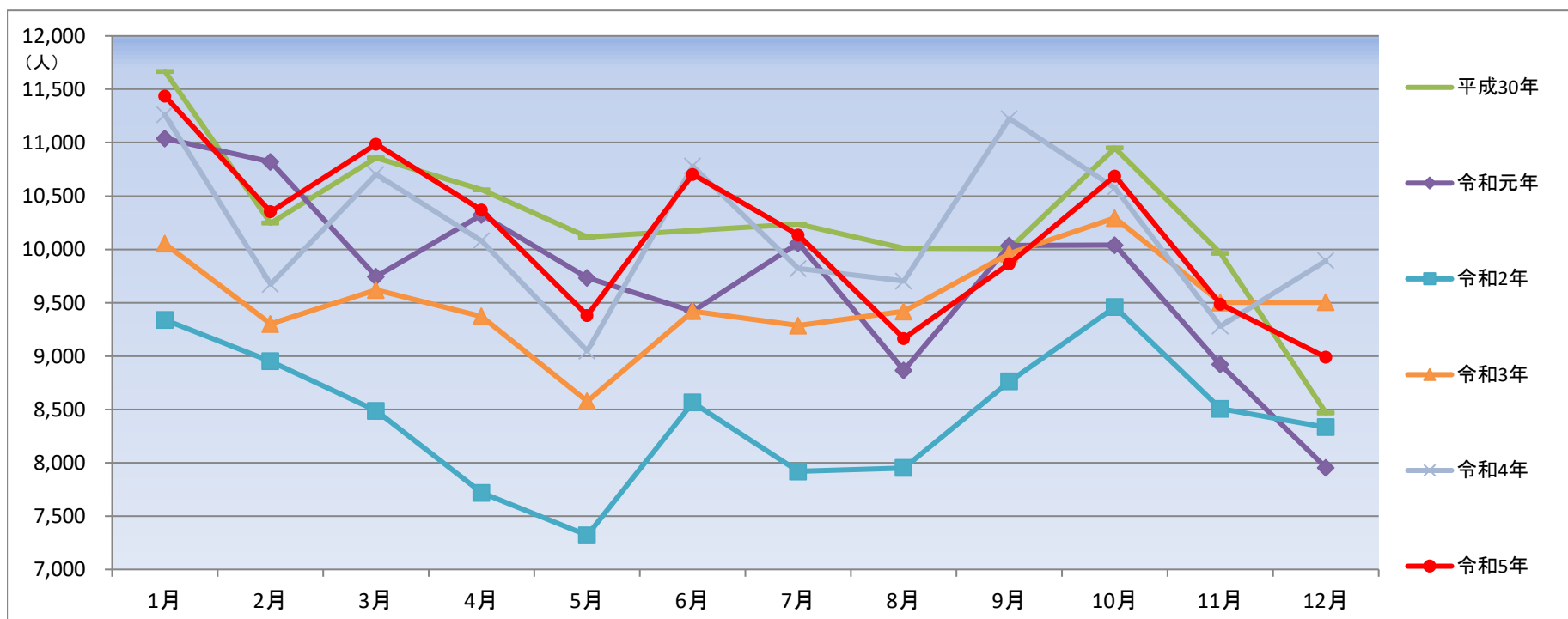
	平成30年		令和元年		令和2年		令和3年		令和4年		令和5年	
			前年同月比		前年同月比		前年同月比		前年同月比		前年同月比	
1月	5,216	5,249	0.6%	4,996	▲4.8%	4,602	▲7.9%	4,882	6.1%	4,718	▲3.4%	
2月	4,974	4,951	▲0.5%	4,453	▲10.1%	4,386	▲1.5%	4,376	▲0.2%	4,566	4.3%	
3月	5,570	5,128	▲7.9%	4,895	▲4.5%	4,977	1.7%	4,910	▲1.3%	4,915	0.1%	
4月	6,480	6,288	▲3.0%	6,233	▲0.9%	6,235	0.0%	6,168	▲1.1%	6,001	▲2.7%	
5月	5,294	5,021	▲5.2%	4,388	▲12.6%	4,328	▲1.4%	4,565	5.5%	4,906	7.5%	
6月	4,541	4,508	▲0.7%	4,534	0.6%	4,361	▲3.8%	4,385	0.6%	4,253	▲3.0%	
7月	4,555	4,762	4.5%	4,221	▲11.4%	4,223	0.0%	4,178	▲1.1%	4,021	▲3.8%	
8月	4,774	4,324	▲9.4%	3,921	▲9.3%	4,291	9.4%	4,159	▲3.1%	4,040	▲2.9%	
9月	4,462	4,494	0.7%	4,087	▲9.1%	4,250	4.0%	4,117	▲3.1%	4,288	4.2%	
10月	4,871	4,569	▲6.2%	4,270	▲6.5%	4,313	1.0%	4,173	▲3.2%	4,382	5.0%	
11月	4,053	3,707	▲8.5%	3,587	▲3.2%	3,874	8.0%	3,827	▲1.2%	3,680	▲3.8%	
12月	3,252	3,253	0.0%	3,066	▲5.7%	3,214	4.8%	2,971	▲7.6%	3,155	6.2%	



新規求人数（原数値）の推移

宮崎労働局

	平成30年		令和元年		令和2年		令和3年		令和4年		令和5年	
			前年同月比		前年同月比		前年同月比		前年同月比		前年同月比	
1月	11,668	11,038	▲5.4%	9,339	▲15.4%	10,052	7.6%	11,260	12.0%	11,436	1.6%	
2月	10,245	10,819	5.6%	8,951	▲17.3%	9,301	3.9%	9,673	4.0%	10,352	7.0%	
3月	10,856	9,743	▲10.3%	8,487	▲12.9%	9,618	13.3%	10,701	11.3%	10,985	2.7%	
4月	10,558	10,323	▲2.2%	7,718	▲25.2%	9,371	21.4%	10,079	7.6%	10,366	2.8%	
5月	10,115	9,733	▲3.8%	7,321	▲24.8%	8,576	17.1%	9,048	5.5%	9,381	3.7%	
6月	10,175	9,421	▲7.4%	8,564	▲9.1%	9,420	10.0%	10,779	14.4%	10,702	▲0.7%	
7月	10,237	10,058	▲1.7%	7,919	▲21.3%	9,285	17.2%	9,820	5.8%	10,135	3.2%	
8月	10,011	8,866	▲11.4%	7,952	▲10.3%	9,419	18.4%	9,702	3.0%	9,165	▲5.5%	
9月	10,005	10,035	0.3%	8,761	▲12.7%	9,959	13.7%	11,224	12.7%	9,865	▲12.1%	
10月	10,950	10,040	▲8.3%	9,459	▲5.8%	10,294	8.8%	10,575	2.7%	10,687	1.1%	
11月	9,963	8,921	▲10.5%	8,505	▲4.7%	9,502	11.7%	9,281	▲2.3%	9,487	2.2%	
12月	8,468	7,954	▲6.1%	8,334	4.8%	9,504	14.0%	9,893	4.1%	8,988	▲9.1%	



(資料出所) 厚生労働省「職業安定業務統計」

※令和元年(平成31年1月～4月を含む。)

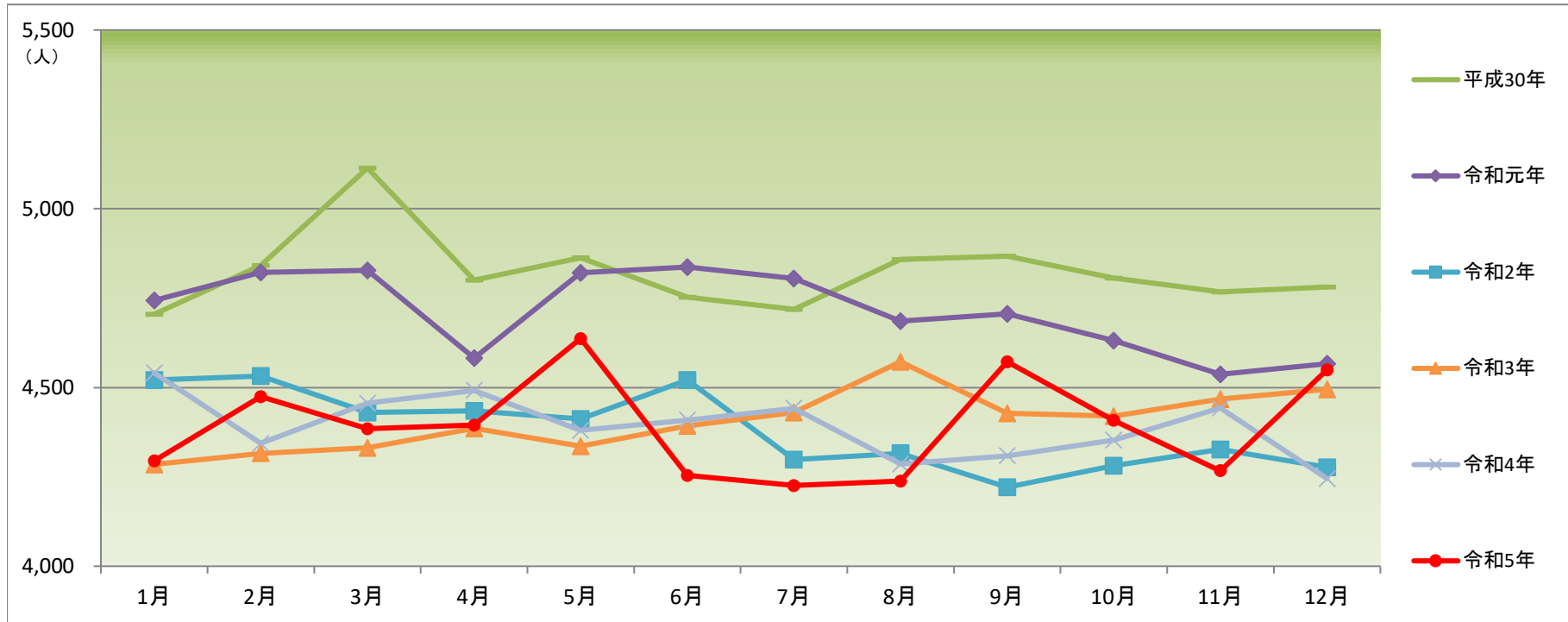
\*ハローワークインターネットサービスの機能拡充に伴う令和3年9月以降の数値の取扱いについては、1頁の(注)を参照。



新規求職申込件数（季節調整値）の推移

宮崎労働局

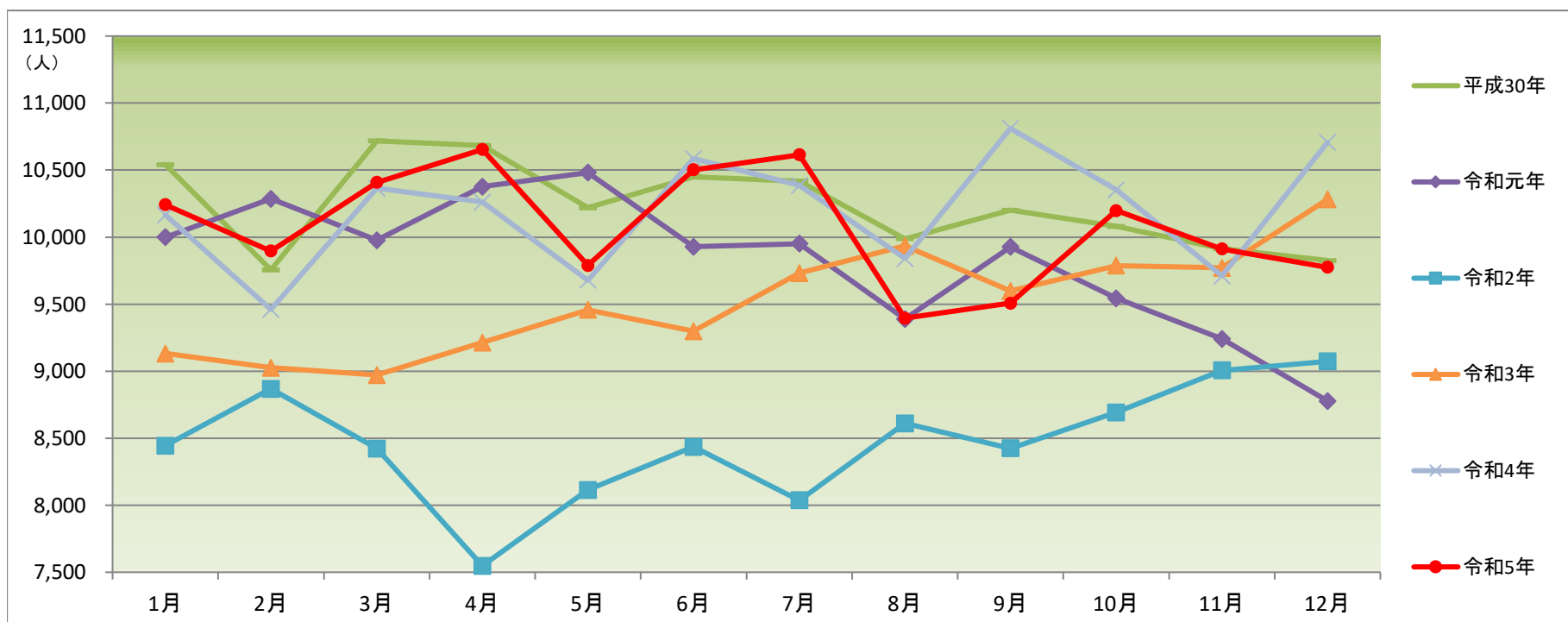
	平成30年		令和元年		令和2年		令和3年		令和4年		令和5年	
		前月比		前月比		前月比		前月比		前月比		前月比
1月	4,705	—	4,744	▲0.8%	4,521	▲1.0%	4,285	0.2%	4,541	1.0%	4,295	1.2%
2月	4,841	2.9%	4,822	1.6%	4,532	0.2%	4,316	0.7%	4,344	▲4.3%	4,474	4.2%
3月	5,114	5.6%	4,828	0.1%	4,430	▲2.3%	4,331	0.3%	4,456	2.6%	4,385	▲2.0%
4月	4,800	▲6.1%	4,582	▲5.1%	4,435	0.1%	4,386	1.3%	4,492	0.8%	4,395	0.2%
5月	4,863	1.3%	4,821	5.2%	4,412	▲0.5%	4,336	▲1.1%	4,380	▲2.5%	4,637	5.5%
6月	4,753	▲2.3%	4,837	0.3%	4,521	2.5%	4,393	1.3%	4,409	0.7%	4,254	▲8.3%
7月	4,719	▲0.7%	4,805	▲0.7%	4,298	▲4.9%	4,430	0.8%	4,442	0.7%	4,226	▲0.7%
8月	4,858	2.9%	4,686	▲2.5%	4,316	0.4%	4,572	3.2%	4,286	▲3.5%	4,238	0.3%
9月	4,867	0.2%	4,706	0.4%	4,221	▲2.2%	4,428	▲3.1%	4,309	0.5%	4,572	7.9%
10月	4,806	▲1.3%	4,631	▲1.6%	4,281	1.4%	4,420	▲0.2%	4,353	1.0%	4,408	▲3.6%
11月	4,767	▲0.8%	4,537	▲2.0%	4,327	1.1%	4,468	1.1%	4,443	2.1%	4,267	▲3.2%
12月	4,781	0.3%	4,566	0.6%	4,277	▲1.2%	4,495	0.6%	4,245	▲4.5%	4,549	6.6%



新規求人数（季節調整値）の推移

宮崎労働局

	平成30年		令和元年		令和2年		令和3年		令和4年		令和5年	
		前月比		前月比		前月比		前月比		前月比		前月比
1月	10,541	—	10,000	1.8%	8,444	▲3.8%	9,132	0.7%	10,164	▲1.1%	10,242	▲4.3%
2月	9,756	▲7.4%	10,285	2.9%	8,869	5.0%	9,025	▲1.2%	9,461	▲6.9%	9,896	▲3.4%
3月	10,718	9.9%	9,977	▲3.0%	8,423	▲5.0%	8,972	▲0.6%	10,364	9.5%	10,408	5.2%
4月	10,684	▲0.3%	10,376	4.0%	7,548	▲10.4%	9,214	2.7%	10,261	▲1.0%	10,654	2.4%
5月	10,219	▲4.4%	10,481	1.0%	8,114	7.5%	9,457	2.6%	9,678	▲5.7%	9,789	▲8.1%
6月	10,451	2.3%	9,928	▲5.3%	8,436	4.0%	9,299	▲1.7%	10,586	9.4%	10,502	7.3%
7月	10,417	▲0.3%	9,951	0.2%	8,037	▲4.7%	9,731	4.6%	10,386	▲1.9%	10,614	1.1%
8月	9,987	▲4.1%	9,390	▲5.6%	8,611	7.1%	9,935	2.1%	9,841	▲5.2%	9,396	▲11.5%
9月	10,201	2.1%	9,927	5.7%	8,424	▲2.2%	9,599	▲3.4%	10,811	9.9%	9,508	1.2%
10月	10,079	▲1.2%	9,544	▲3.9%	8,693	3.2%	9,787	2.0%	10,352	▲4.2%	10,198	7.3%
11月	9,914	▲1.6%	9,241	▲3.2%	9,006	3.6%	9,771	▲0.2%	9,711	▲6.2%	9,912	▲2.8%
12月	9,825	▲0.9%	8,778	▲5.0%	9,073	0.7%	10,282	5.2%	10,707	10.3%	9,775	▲1.4%



(資料出所) 厚生労働省「職業安定業務統計」

※令和元年(平成31年1月～4月を含む。)

\* 季節調整法はセンサス局法Ⅱ(X-12-ARIMA)による。なお、令和4年12月以前の数値は、令和5年1月分公表時に新季節指数により改訂されている。

\* ハローワークインターネットサービスの機能拡充に伴う令和3年9月以降の数値の取扱いについては、1頁の(注)を参照。

産業・事業所規模別 一般新規求人状況(新規学卒者を除きパートを含む) 令和5年度

宮崎労働局

月	4月		5月		6月		7月		8月		9月		10月		11月		12月		1月		2月		3月		
		前年 同月比		前年 同月比		前年 同月比		前年 同月比		前年 同月比		前年 同月比		前年 同月比		前年 同月比		前年 同月比		前年 同月比		前年 同月比		前年 同月比	
産業・事業所規模																									
A, B 農, 林, 漁業 (01~04)	282	▲ 11.0	233	▲ 9.7	274	9.2	229	5.5	266	▲ 11.0	306	4.1	264	▲ 1.5	286	▲ 3.4	230	10.6							
C 鉱業, 採石業, 砂利採取業 (05)	7	16.7	8	▲ 55.6	19	18.8	7	250.0	5	▲ 72.2	15	▲ 11.8	10	100.0	2	▲ 88.2	14	100.0							
D 建設業 (06~08)	774	▲ 9.6	787	0.6	811	▲ 5.3	647	▲ 15.3	748	▲ 19.8	798	▲ 7.2	771	▲ 12.3	738	▲ 18.9	786	▲ 0.4							
06総合工事業	447	▲ 2.6	407	▲ 12.8	515	▲ 1.3	384	▲ 7.9	354	▲ 32.2	463	▲ 6.7	475	▲ 2.7	333	▲ 33.1	489	▲ 1.6							
E 製造業 (09~32)	896	▲ 25.4	871	8.7	966	▲ 20.2	913	▲ 13.5	852	▲ 22.3	1,017	▲ 1.2	908	▲ 25.5	890	▲ 19.7	784	▲ 10.2							
09食料品製造業	245	▲ 5.4	271	21.0	281	▲ 31.8	266	18.2	303	▲ 25.6	301	7.9	304	▲ 31.2	293	▲ 21.4	221	0.5							
10飲料・たばこ・飼料製造業	38	▲ 44.1	53	15.2	54	8.0	90	26.8	33	▲ 21.4	45	0.0	51	6.3	48	26.3	24	▲ 51.0							
11繊維工業	60	▲ 36.2	67	28.8	97	▲ 18.5	73	▲ 50.0	50	▲ 3.8	86	▲ 31.7	47	▲ 53.5	50	▲ 19.4	63	▲ 40.0							
12木材・木製品製造業(家具を除く)	81	▲ 8.0	75	▲ 27.9	105	▲ 3.7	83	▲ 12.6	77	▲ 34.2	99	▲ 4.8	61	▲ 20.8	88	▲ 18.5	83	▲ 23.9							
13家具・装備品製造業	13	225.0	11	57.1	9	▲ 55.0	10	▲ 47.4	2	▲ 83.3	22	100.0	13	▲ 35.0	6	▲ 71.4	2	▲ 80.0							
14パルプ・紙・紙加工品製造業	7	▲ 30.0	20	17.6	11	37.5	11	▲ 47.6	14	100.0	9	28.6	20	▲ 31.0	13	▲ 18.8	7	▲ 41.7							
15印刷・同関連業	39	69.6	23	43.8	10	▲ 78.3	40	185.7	26	36.8	19	▲ 52.5	34	70.0	17	▲ 39.3	13	160.0							
16化学工業	11	▲ 86.7	31	138.5	13	▲ 72.9	21	▲ 57.1	18	▲ 82.4	13	▲ 43.5	12	▲ 42.9	20	▲ 82.3	4	▲ 75.0							
17石油製品・石炭製品製造業	0	-	0	-	1	-	0	-	0	-	1	-	0	-	0	-	1	-							
18プラスチック製品製造業(別掲を除く)	44	▲ 22.8	20	▲ 41.2	29	▲ 49.1	20	▲ 51.2	30	▲ 14.3	50	25.0	16	▲ 60.0	21	▲ 30.0	40	2.6							
19ゴム製品製造業	0	▲ 100.0	2	▲ 66.7	7	-	8	▲ 69.2	1	▲ 66.7	17	183.3	9	80.0	7	133.3	7	133.3							
21窯業・土石製品製造業	27	▲ 25.0	23	4.5	48	20.0	22	▲ 26.7	19	▲ 32.1	47	9.3	36	33.3	22	▲ 26.7	45	32.4							
22鉄鋼業	0	-	1	0.0	7	0.0	0	▲ 100.0	0	-	4	100.0	0	▲ 100.0	2	100.0	0	-							
23非鉄金属製造業	3	200.0	0	-	0	▲ 100.0	3	200.0	0	▲ 100.0	0	▲ 100.0	0	-	▲ 100.0	4	33.3								
24金属製品製造業	56	▲ 5.1	57	32.6	59	▲ 30.6	37	15.6	44	41.9	67	▲ 40.2	35	▲ 37.5	48	▲ 5.9	62	21.6							
25はん用機械器具製造業	35	▲ 14.6	54	80.0	68	61.9	35	12.9	52	8.3	71	77.5	46	35.3	30	▲ 25.0	74	39.6							
26生産用機械器具製造業	21	▲ 32.3	30	▲ 28.6	25	47.1	15	▲ 28.6	48	54.8	14	40.0	24	▲ 4.0	61	74.3	15	50.0							
27業務用機械器具製造業	19	35.7	22	37.5	14	▲ 44.0	17	70.0	41	78.3	24	140.0	17	▲ 29.2	55	189.5	21	31.3							
28電子部品・デバイス・電子回路製造業	82	▲ 50.3	19	11.8	29	81.3	59	▲ 14.5	29	▲ 32.6	15	▲ 40.0	66	▲ 4.3	38	22.6	27	▲ 37.2							
29電気機械器具製造業	55	▲ 41.5	45	▲ 45.1	57	54.1	47	▲ 46.0	22	▲ 67.6	44	12.8	83	▲ 18.6	23	▲ 72.0	33	▲ 10.8							
30情報通信機械器具製造業	5	150.0	0	▲ 100.0	4	▲ 76.5	2	-	0	▲ 100.0	12	0.0	0	▲ 100.0	0	-	▲ 100.0								
31輸送用機械器具製造業	36	20.0	34	209.1	20	▲ 31.0	42	23.5	26	136.4	33	13.8	27	▲ 20.6	28	154.5	26	▲ 33.3							
20,32 その他の製造業	19	90.0	13	0.0	18	▲ 10.0	12	▲ 62.5	17	41.7	24	50.0	7	▲ 70.8	20	33.3	12	▲ 14.3							
F 電気・ガス・熱供給・水道業 (33~36)	8	100.0	9	200.0	4	300.0	4	▲ 60.0	8	33.3	4	100.0	6	50.0	4	100.0	1	▲ 50.0							
G 情報通信業 (37~41)	630	201.4	691	254.4	684	189.8	643	212.1	380	31.0	399	105.7	386	131.1	358	22.6	383	▲ 39.6							
39情報サービス	610	240.8	663	422.0	654	205.6	610	237.0	358	47.9	369	103.9	347	155.1	332	20.3	354	▲ 39.1							
H 運輸業, 郵便業 (42~49)	519	▲ 12.6	394	42.8	530	46.4	385	▲ 34.9	364	19.7	458	21.2	451	▲ 26.3	483	73.7	433	23.7							
I 卸売業, 小売業 (50~61)	1,149	7.9	917	▲ 4.9	1,040	▲ 7.3	1,156	10.8	963	4.1	1,108	1.1	1,189	4.4	967	10.4	988	▲ 8.3							
50~55 卸売業	202	▲ 29.4	245	5.2	246	▲ 20.6	271	11.5	262	▲ 8.1	296	32.7	204	▲ 10.1	239	3.9	256	27.4							
56~61 小売業	947	21.6	672	▲ 8.1	794	▲ 2.2	885	10.6	701	9.5	812	▲ 7.0	985	8.0	728	12.7	732	▲ 16.5							
56各種商品小売業	79	▲ 21.0	44	▲ 35.3	77	26.2	58	▲ 4.9	47	2.2	71	▲ 11.3	101	13.5	80	▲ 5.9	42	▲ 30.0							
J 金融業, 保険業 (62~67)	65	▲ 21.7	41	▲ 49.4	79	107.9	72	▲ 20.9	62	▲ 31.1	75	150.0	82	▲ 9.9	46	12.2	67	▲ 21.2							
K 不動産業, 物品賃貸業 (68~70)	150	18.1	107	5.9	140	17.6	114	▲ 21.4	123	24.2	138	13.1	129	▲ 14.6	165	51.4	113	4.6							
L 学術研究, 専門・技術サービス業 (71~74)	173	21.0	138	▲ 8.0	154	▲ 36.1	265	41.0	118	▲ 38.9	174	▲ 8.4	208	46.5	115	▲ 33.1	202	▲ 27.1							
M 宿泊業, 飲食サービス業 (75~77)	672	17.7	522	7.2	639	▲ 0.9	512	▲ 15.4	521	▲ 1.0	576	▲ 0.2	642	8.6	420	▲ 32.3	455	▲ 2.8							
75宿泊業	148	45.1	141	36.9	172	5.5	151	37.3	132	15.8	163	35.8	138	5.3	129	95.5	125	1.6							
76飲食店	515	12.7	364	▲ 3.4	460	▲ 2.7	356	▲ 26.7	367	▲ 8.5	404	▲ 10.2	494	10.0	283	▲ 48.4	327	0.0							
N 生活関連サービス業, 娯楽業 (78~80)	289	33.2	268	▲ 5.6	227	▲ 16.5	295	26.6	283	12.7	241	▲ 7.3	344	23.3	288	10.8	248	46.7							
O 教育, 学習支援業 (81, 82)	150	3.4	152	17.8	215	43.3	127	▲ 3.1	142	4.4	213	39.2	155	▲ 12.4	196	34.2	222	21.3							
P 医療, 福祉 (83~85)	2,993	4.0	2,634	3.5	3,051	▲ 2.2	3,069	10.7	2,742	1.3	2,981	2.1	3,229	6.0	2,707	7.2	2,693	▲ 4.9							
83医療業	1,066	7.4	966	0.4	1,158	▲ 2.4	989	▲ 7.0	1,050	9.0	1,181	12.7	1,132	▲ 6.4	1,116	25.5	1,089	1.9							
85社会保険・社会福祉・介護事業	1,912	2.0	1,661	5.5	1,882	▲ 2.2	2,077	22.0	1,689	▲ 2.8	1,788	▲ 3.9	2,092	14.1	1,590	▲ 2.6	1,597	▲ 8.4							
Q 複合サービス事業 (86, 87)	190	34.8	45	▲ 21.1	60	▲ 15.5	172	9.6	61	▲ 27.4	100	▲ 17.4	173	▲ 6.5	52	▲ 26.8	78	8.3							
R サービス業(他に分類されないもの) (88~96)	1,339	▲ 7.5	1,463	▲ 19.7	1,692	▲ 13.5	1,436	▲ 3.8	1,460	▲ 12.9	1,200	▲ 40.4	1,569	6.7	1,524	16.0	1,063	▲ 28.6							
91職業紹介・労働者派遣業	520	▲ 9.6	572	▲ 23.7	801	▲ 8.0	680	▲ 5.3	560	▲ 32.9	388	▲ 63.4	742	16.1	671	25.2	350	▲ 40.7							
92その他の事業サービス業	630	▲ 10.1	696	▲ 22.2	717	▲ 23.3	553	▲ 11.4	716	5.4	622	▲ 23.8	648	▲ 2.7	670	4.5	552	▲ 26.3							
ST 公務(他に分類されるものを除く)・その他(97,98,99)	80	▲ 41.2	101	5.2	117	2.6	89	▲ 23.3	67	▲ 1.5	62	▲ 93.6	171	14.8	246	1.2	228	▲ 15.2							
産業計	10,366	2.8	9,381	3.7	10,702	▲ 0.7	10,135	3.2	9,165	▲ 5.5	9,865	▲ 12.1	10,687	1.1	9,487	2.2	8,988	▲ 9.1							
29人以下	6,827	5.2	6,277	4.3	7,121	0.9	6,783	8.5	5,877	▲ 10.5	6,545	▲ 2.9	6,698	1.1	6,195	2.4	5,795	▲ 14.1							
30~99人	2,279	▲ 0.6	2,106	1.4	2,501	▲ 1																			

# 職業別 求人募集賃金・求職者希望賃金情報(常用)

宮崎労働局

令和5年12月

(単位:円)

職業別	求人・求職別	常用フル			常用パート		
		求人募集賃金		求職者希望賃金	求人募集賃金		求職者希望賃金
		上限平均	下限平均		上限平均	下限平均	
合計		238,079	188,537	196,359	1,105	1,012	947
職業別	A管理的職業従事者	290,720	236,920	238,889	900	900	-
	B専門的・技術的職業従事者	262,897	201,121	216,532	1,335	1,181	1,059
	07製造技術者(開発)	288,652	195,465	201,667	-	-	1,750
	08製造技術者(開発を除く)	257,756	181,633	465,789	1,210	900	1,000
	09建築・土木・測量技術者	336,847	221,512	277,273	1,595	1,136	900
	10情報処理・通信技術者	309,593	208,423	209,600	1,500	1,200	966
	11その他の技術者	287,610	191,520	200,000	1,081	1,023	-
	12医師, 歯科医師, 獣医師, 薬剤師	438,077	355,426	380,000	2,382	2,136	2,000
	13保健師, 助産師, 看護師	234,616	190,111	207,063	1,270	1,094	1,036
	14医療技術者	251,887	199,433	193,846	1,423	1,210	1,219
	15その他の保健医療従事者	228,283	185,789	185,882	1,164	1,042	1,167
	16社会福祉専門職業従事者	229,403	189,941	182,059	1,133	1,050	981
	22美術家, デザイナー, 写真家, 映像撮影者	223,536	165,098	199,048	960	897	907
	05.06.17~21.23.24その他の専門的職業	252,352	206,204	205,600	1,344	1,292	941
	C事務従事者	204,880	173,222	179,257	1,029	967	926
	25一般事務従事者	195,067	168,522	175,978	1,037	972	926
	26会計事務従事者	231,016	175,386	191,154	1,016	933	938
	27生産関連事務従事者	207,817	171,352	286,667	951	951	1,000
	28営業・販売事務従事者	226,439	194,158	225,556	1,000	920	932
	29外勤事務従事者	225,000	178,000	190,000	1,235	1,165	-
	30運輸・郵便事務従事者	230,689	195,121	160,000	959	909	-
	31事務用機器操作員	260,720	188,850	156,000	961	934	917
	D販売従事者	258,879	197,295	206,481	994	947	919
	32商品販売従事者	206,132	178,700	174,706	982	935	920
	33販売類似職業従事者	258,917	196,798	250,000	1,133	1,083	900
	34営業職業従事者	281,726	205,366	234,074	1,086	1,040	-
	Eサービス職業従事者	210,758	176,017	182,188	1,069	971	944
	35家庭生活支援サービス職業従事者	-	-	-	917	899	-
	36介護サービス職業従事者	205,980	171,789	186,548	1,093	997	970
	37保健医療サービス職業従事者	182,992	162,472	164,000	1,064	971	908
	38生活衛生サービス職業従事者	229,229	182,691	173,333	1,124	955	985
	39飲食物調理従事者	218,410	180,749	186,190	1,021	942	923
	40接客・給仕職業従事者	218,176	189,536	178,649	1,078	972	947
	41居住施設・ビル等管理人	297,500	243,000	175,000	1,047	986	900
	42その他のサービス職業従事者	209,604	174,370	171,053	1,134	983	940
	F保安職業従事者	224,150	182,556	157,143	1,057	1,021	899
	G農林漁業従事者	238,183	192,043	190,217	1,048	994	952
	H生産工程従事者	224,601	176,682	187,190	1,010	938	910
	49生産設備制御・監視従事者(金属製品)	209,350	165,175	232,500	-	-	-
	50生産設備制御・監視従事者(金属製品を除く)	205,315	172,387	167,500	950	950	-
	51機械組立設備制御・監視従事者	-	-	186,000	-	-	-
	52製品製造・加工処理従事者(金属製品)	224,264	176,656	176,667	999	932	860
	53製品製造・加工処理従事者(金属製品を除く)	201,253	172,227	187,234	984	929	914
	54機械組立従事者	213,172	177,616	186,667	975	950	900
	55機械整備・修理従事者	249,385	182,437	194,545	1,350	950	900
	56製品検査従事者(金属製品)	169,507	155,640	-	900	900	-
	57製品検査従事者(金属製品を除く)	203,270	171,246	200,000	897	897	-
	58機械検査従事者	200,200	153,500	150,000	897	897	-
	59生産関連・生産類似作業従事者	258,654	180,575	190,769	1,367	1,100	-
	I輸送・機械運転従事者	249,391	201,098	211,529	1,037	987	949
	60鉄道運転従事者	-	-	-	-	-	-
	61自動車運転従事者	247,037	202,529	220,806	1,040	986	946
	62船舶・航空機運転従事者	-	-	-	-	-	-
	63その他の輸送従事者	228,893	179,907	178,182	900	900	1,000
	64定置・建設機械運転従事者	260,601	198,772	194,167	1,035	1,035	897
	J建設・採掘従事者	269,323	193,546	218,276	1,479	1,086	1,020
	65建設躯体工事従事者	291,201	204,346	175,000	-	-	-
	66建設従事者(建設躯体工事従事者を除く)	267,918	194,055	210,625	1,638	1,114	1,000
	67電気工事従事者	267,967	182,906	196,250	1,000	1,000	1,200
	68土木作業従事者	263,619	197,690	247,727	-	-	950
	69採掘従事者	241,300	197,200	-	-	-	-
	K運搬・清掃・包装等従事者	202,024	174,955	179,767	991	953	928
	70運搬従事者	208,372	180,913	194,769	1,018	957	1,064
	71清掃従事者	191,000	170,459	155,455	981	965	909
	72包装従事者	156,053	156,053	-	999	920	900
	73その他の運搬・清掃・包装等従事者	202,033	167,823	166,415	989	936	914

(資料出所)厚生労働省「職業安定業務統計」

※ 常用:雇用契約において雇用期間の定めがないか又は4か月以上の雇用期間が定められているもの(季節労働を除く)。

◆令和5年4月分より、職業分類の改定に伴い、職種別欄の変更あり。(平成21年12月改定の「日本標準職業分類」に基づく区分にて表)

(注) 1 「求人募集賃金」は、1ヶ月間に受理した求人賃金(「常用フル」については基本給+定額的に支払われる手当(時間外手当等含まず))。

「常用パート」については基本給)の平均値です。

2 「求職者希望賃金」は、1ヶ月間に新たに求職申込をされた方の希望賃金の平均値です。

3 「-」は対象求人や対象求職者がいない場合です。