

求人・求職バランスシート(常用)

令和 5年 11月

ハローワーク都城

		フルタイム						パートタイム					
		計	24歳以下	25～34歳	35～44歳	45～54歳	55歳以上	計	24歳以下	25～34歳	35～44歳	45～54歳	55歳以上
合計	求人数	3,691	493	949	931	747	571	1,807	114	242	364	367	720
	求職者数	1,988	229	441	444	424	450	1,417	79	167	251	253	667
	求人倍率	1.86	2.15	2.15	2.10	1.76	1.27	1.28	1.44	1.45	1.45	1.45	1.08
管理的職業	求人数	39	0	13	0	18	8	1	1	0	0	0	0
	求職者数	5	0	1	0	2	2	2	0	0	0	0	2
	求人倍率	7.80	-	13.00	-	9.00	4.00	0.50	-	-	-	-	0.00
専門的・技術的職業	求人数	939	105	290	223	192	129	480	20	92	109	75	184
	求職者数	345	35	97	78	71	64	190	7	32	38	26	87
	求人倍率	2.72	3.00	2.99	2.86	2.70	2.02	2.53	2.86	2.88	2.87	2.88	2.11
事務的職業	求人数	306	50	85	88	47	36	194	7	29	50	50	58
	求職者数	471	64	109	119	88	91	290	10	41	70	70	99
	求人倍率	0.65	0.78	0.78	0.74	0.53	0.40	0.67	0.70	0.71	0.71	0.71	0.59
販売の職業	求人数	446	85	106	114	64	77	159	16	16	27	40	60
	求職者数	103	16	20	22	18	27	75	7	7	12	18	31
	求人倍率	4.33	5.31	5.30	5.18	3.56	2.85	2.12	2.29	2.29	2.25	2.22	1.94
サービスの職業	求人数	584	72	155	146	129	82	520	35	60	95	99	231
	求職者数	224	25	54	51	47	47	170	10	17	27	28	88
	求人倍率	2.61	2.88	2.87	2.86	2.74	1.74	3.06	3.50	3.53	3.52	3.54	2.63
保安の職業	求人数	83	3	1	0	0	79	11	0	0	0	6	5
	求職者数	6	0	0	0	0	6	5	0	0	0	2	3
	求人倍率	13.83	-	-	-	-	13.17	2.20	-	-	-	3.00	1.67
農林漁業の職業	求人数	121	20	32	32	25	12	50	0	7	11	7	25
	求職者数	46	7	11	11	10	7	15	0	2	3	2	8
	求人倍率	2.63	2.86	2.91	2.91	2.50	1.71	3.33	-	3.50	3.67	3.50	3.13
生産工程の職業	求人数	460	75	97	124	97	67	95	7	9	24	21	34
	求職者数	164	23	30	39	41	31	63	4	5	14	12	28
	求人倍率	2.80	3.26	3.23	3.18	2.37	2.16	1.51	1.75	1.80	1.71	1.75	1.21
輸送・機械運転の職業	求人数	245	4	16	57	94	74	38	0	10	5	5	18
	求職者数	85	1	4	14	26	40	26	0	2	1	1	22
	求人倍率	2.88	4.00	4.00	4.07	3.62	1.85	1.46	-	5.00	5.00	5.00	0.82
建設・採掘の職業	求人数	234	20	59	45	61	49	0	0	0	0	0	0
	求職者数	47	3	9	7	12	16	7	0	1	1	0	5
	求人倍率	4.98	6.67	6.56	6.43	5.08	3.06	0.00	-	0.00	0.00	-	0.00
運搬・清掃等の職業	求人数	234	24	34	67	54	55	259	16	20	39	51	133
	求職者数	206	16	23	46	52	69	320	16	21	40	53	190
	求人倍率	1.14	1.50	1.48	1.46	1.04	0.80	0.81	1.00	0.95	0.98	0.96	0.70

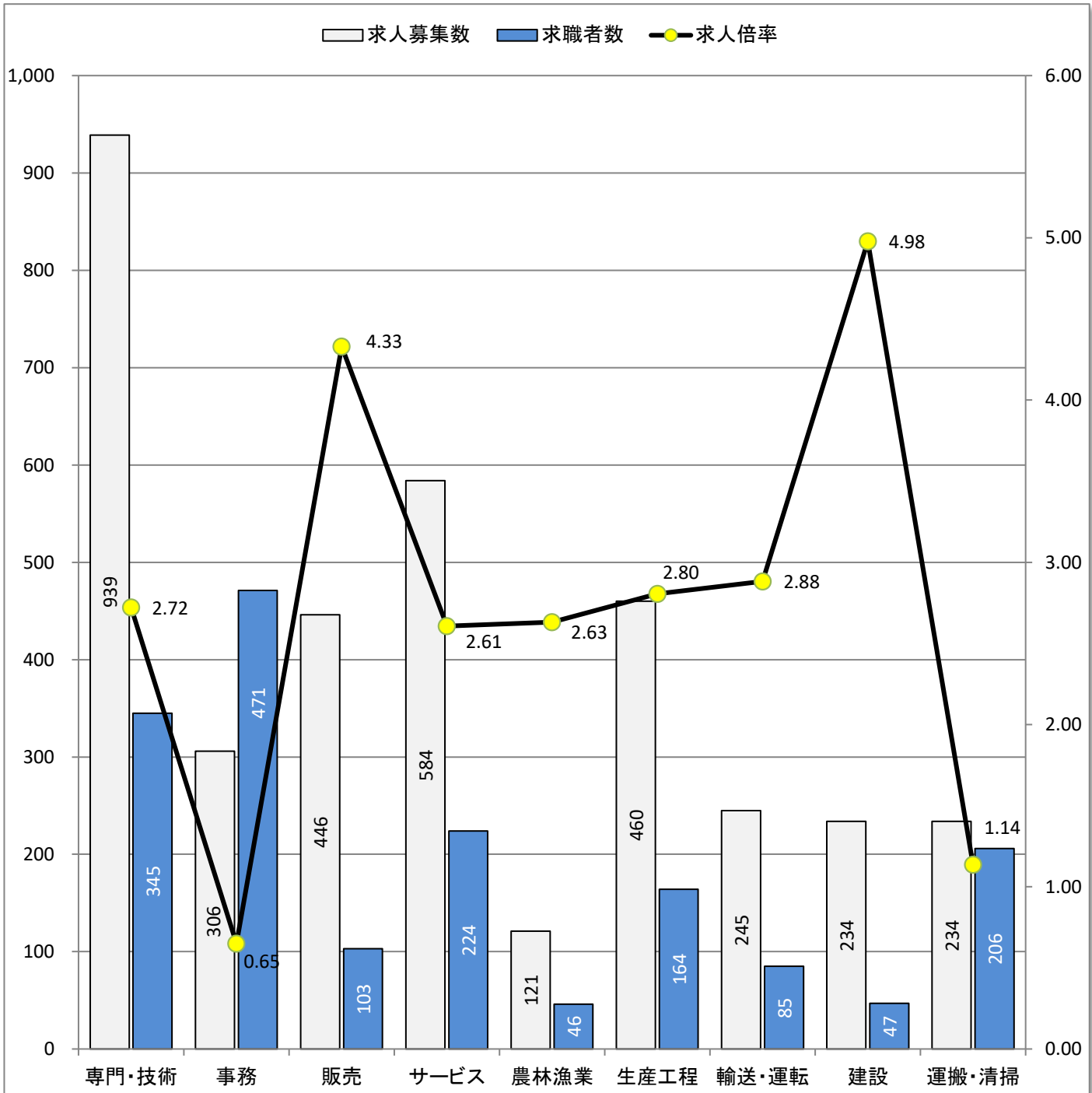
(注)

- 1 求人数・求職者数・求人倍率はそれぞれ正式には、月間有効求人数・月間有効求職者数(オンライン登録者を含む)・月間有効求人倍率といいます。
- 2 合計欄には「職業を決めかねている者等どの分類にも属さない求職区分」の数が含まれます。
- 3 求人倍率とは、1人の求職者に対し、何人分の求人があるかを示す指標です。
- 4 人数に臨時・季節は含まれません。

求人求職バランスシート (常用的フルタイム)

令和 5年 11月

ハローワーク都城



* 求人募集数・求職者数は左目盛(人)、求人倍率は右目盛(倍)

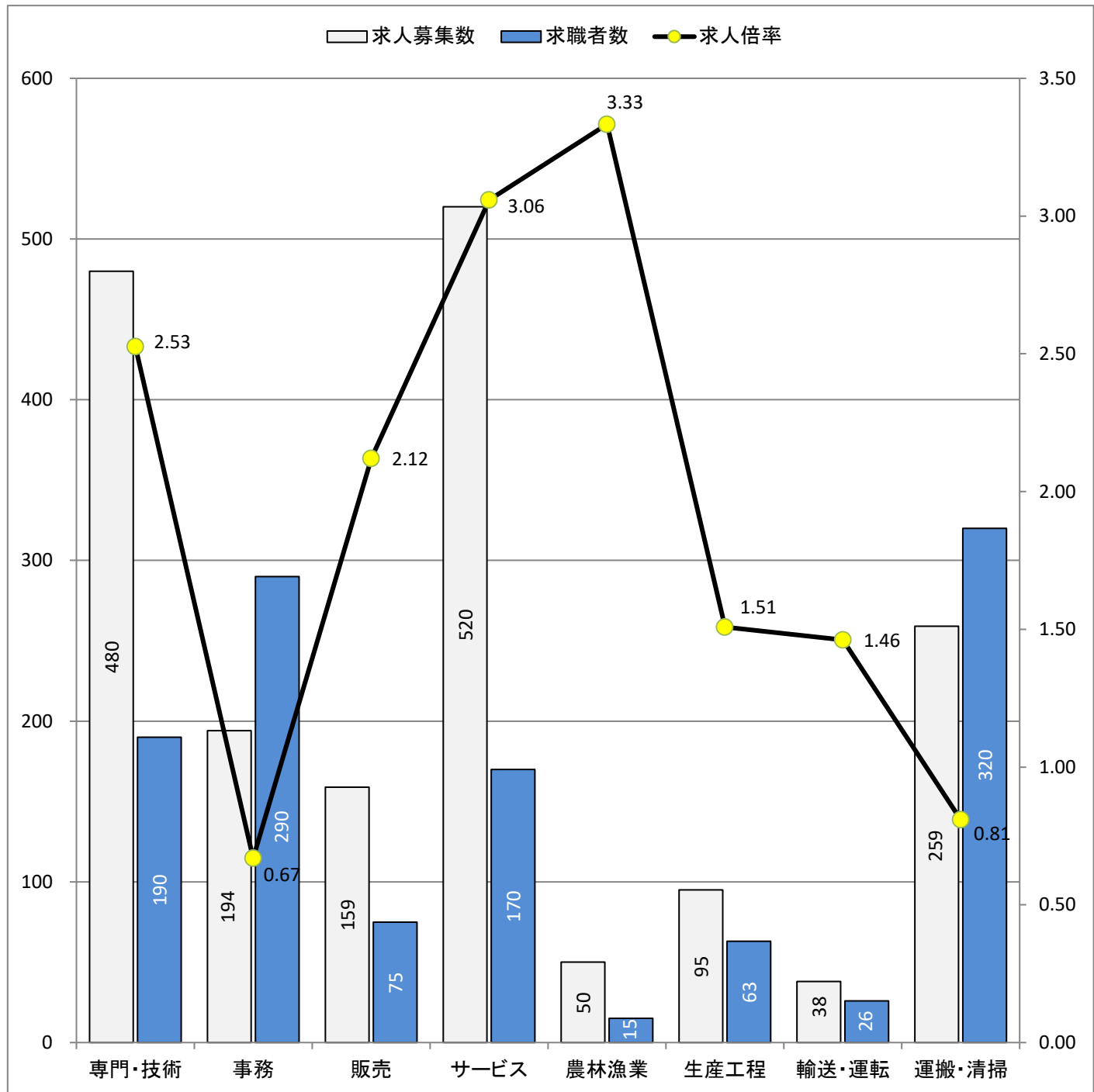
職業別	専門・技術	事務	販売	サービス	農林漁業	生産工程	輸送・運転	建設	運搬・清掃	合計
求人募集数	939	306	446	584	121	460	245	234	234	3,691
求職者数	345	471	103	224	46	164	85	47	206	1,988
求人倍率	2.72	0.65	4.33	2.61	2.63	2.80	2.88	4.98	1.14	1.86

- (注) 1 求人募集数・求職者数・求人倍率は、正式にはそれぞれ有効求人数・有効求職者数(カライフを含む)・有効求人倍率と言います
 2 求人倍率は、求職者1人あたりの求人募集数を意味しています。
 3 求人募集数・求職者数には、臨時・季節は含みません。
 4 「管理職」等、表示していない職業もあります。

求人求職バランスシート (常用的パート)

令和 5年 11月

ハローワーク都城



* 求人募集数・求職者数は左目盛(人)、求人倍率は右目盛(倍)

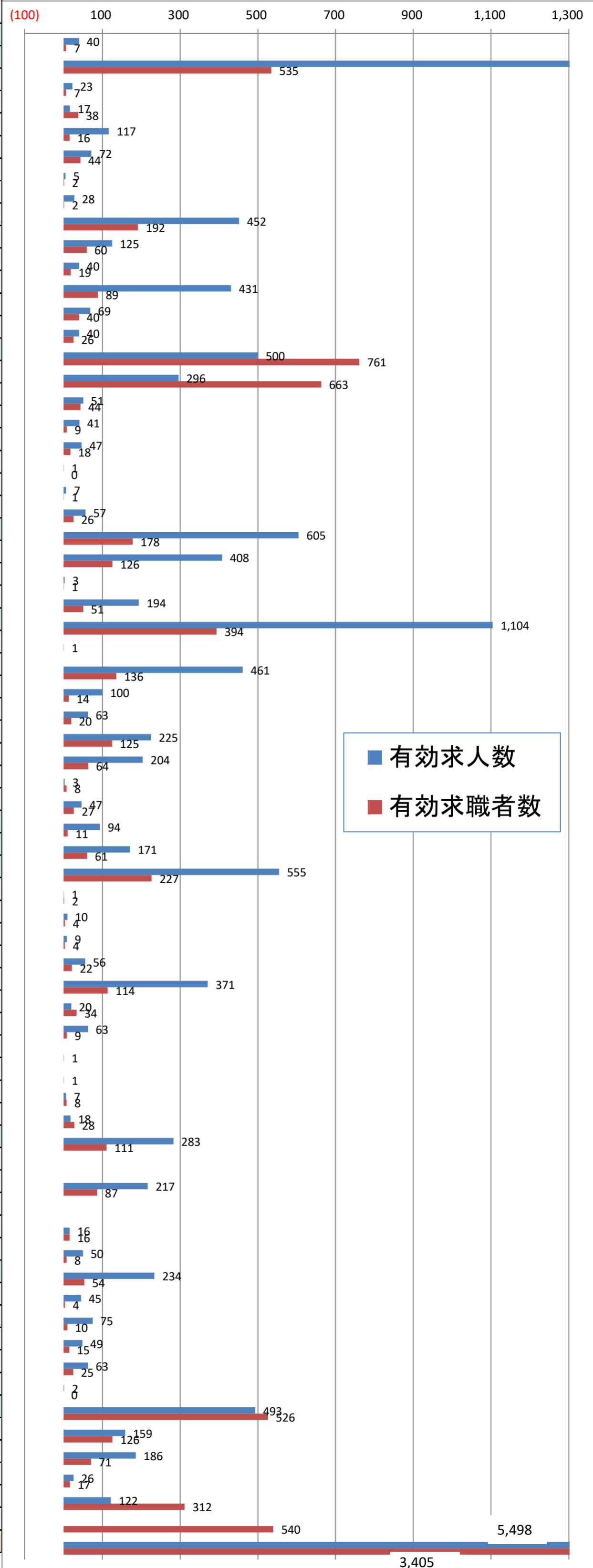
職業別	専門・技術	事務	販売	サービス	農林漁業	生産工程	輸送・運転	運搬・清掃	合計
求人募集数	480	194	159	520	50	95	38	259	1,807
求職者数	190	290	75	170	15	63	26	320	1,417
求人倍率	2.53	0.67	2.12	3.06	3.33	1.51	1.46	0.81	1.28

- (注) 1 求人募集数・求職者数・求人倍率は、正式にはそれぞれ有効求人人数・有効求職者数(わらわいを含む)・有効求人倍率と言います。
 2 求人倍率は、求職者1人あたりの求人募集数を意味しています。
 3 「管理職」「保安職」「建設職」等表示していない職業もあります。
 4 求人数・求職者数には、臨時・季節は含みません。

職業別 求人・求職・求人倍率(常用・有効)

ハローワーク都城
令和 5年 11月

職種	求人倍率
A 管理的職業(01~04)	5.71
B 専門的・技術的職業(05~24)	2.65
07開発技術者	3.29
08製造技術者	0.45
09建築・土木技術者等	7.31
10情報処理・通信技術者	1.64
11その他の技術者	2.50
12医師、薬剤師等	14.00
13保健師、助産師等	2.35
14医療技術者	2.08
15その他の保健医療	2.11
16社会福祉の専門的職業	4.84
22美術家、デザイナー等	1.73
05.06.17~21.23.24その他の専門的職業	1.54
C 事務的職業(25~31)	0.66
25一般事務員	0.45
26会計事務員	1.16
27生産関連事務員	4.56
28営業・販売関連事務員	2.61
29外勤事務員	-
30運輸・郵便事務	7.00
31事務用機器操作の職業	2.19
D 販売の職業(32~34)	3.40
32商品販売の職業	3.24
33販売類似の職業	3.00
34営業の職業	3.80
E サービスの職業(35~42)	2.80
35家庭生活支援サービス	-
36介護サービスの職業	3.39
37保健医療サービス	7.14
38生活衛生サービス	3.15
39飲食物調理の職業	1.80
40接客・給仕の職業	3.19
41居住施設・ビルの管理	0.38
42その他のサービス	1.74
F 保安の職業(43~45)	8.55
G 農林漁業の職業(46~48)	2.80
H 生産工程の職業(49~64)	2.44
49生産設備(金属)	0.50
50生産設備(金属除く)	2.50
51生産設備(機械)	2.25
52金属材料製造等	2.55
54製品製造・加工処理	3.25
57機械組立の職業	0.59
60機械整備・修理の職業	7.00
61製品検査(金属)	0.00
62製品検査(金属除く)	0.00
63機械検査の職業	0.88
64生産関連・生産類似	0.64
I 輸送・機械運転の職業(65~69)	2.55
65鉄道運転の職業	-
66自動車運転の職業	2.49
67船舶・航空機運転	-
68その他の輸送の職業	1.00
69定置・建設機械運転	6.25
J 建設・採掘の職業(70~74)	4.33
70建設躯体工事の職業	11.25
71建設の職業	7.50
72電気工事の職業	3.27
73土木の職業	2.52
74採掘の職業	-
K 運搬・清掃等の職業(75~78)	0.94
75運搬の職業	1.26
76清掃の職業	2.62
77包装の職業	1.53
78その他の運搬等の職業	0.39
分類不能の職業	0.00
職業計	1.61



(資料出所) 厚生労働省「職業安定業務統計」

※ 常用: 雇用契約において雇用期間の定めがないか又は4か月以上の雇用期間が定められているもの(季節労働を除く)。

※ 有効求職者数にはオンラインを含む。

※ 数値は原数値。