

ハローワーク日南 県南の労働市場

令和5年11月

日南公共職業安定所
日南市吾田西1丁目7番23号
TEL(0987)-23-8609

◇職業紹介状況◇ (パートを含む) 合計不一致は求職時点での性別申し込みがない為。

項目	年 月	令和5年11月			前月	対前月 増減率	前年同月			対前年 増減率
		合計	男	女			合計	男	女	
求	① 新規求職申込件数	203	101	102	225	▲ 9.8	189	88	100	7.4
	うち45才以上	118	68	50	129	▲ 8.5	117	62	54	0.9
	うち保険受給者	61	27	34	74	▲ 17.6	51	24	27	19.6
職	② 月間有効求職者数	1,152	591	561	1,210	▲ 4.8	1,196	607	588	▲ 3.7
	うち45才以上	704	393	311	734	▲ 4.1	755	417	337	▲ 6.8
	うち保険受給者	389	175	214	387	0.5	397	181	216	▲ 2.0
紹 介	③ 紹介件数	182	90	92	172	5.8	182	88	94	0.0
	うち45才以上	90	50	40	97	▲ 7.2	106	57	49	▲ 15.1
	うち保険受給者	45	22	23	39	15.4	40	23	17	12.5
就 職	④ 就職件数	72	26	46	110	▲ 34.6	95	39	56	▲ 24.2
	うち45才以上	33	16	17	62	▲ 46.8	50	18	32	▲ 34.0
	うち保険受給者	24	14	10	29	▲ 17.2	30	15	15	▲ 20.0
	県外就職件数	2	1	1	4	▲ 50.0	6	2	4	▲ 66.7
職	⑤ 就職率(④/①)	35.47	25.74	45.10	48.89	▲ 13.42	50.26	44.32	56.00	▲ 14.79
	うち45才以上	27.97	23.53	34.00	48.06	▲ 20.09	42.74	29.03	59.26	▲ 14.77
充足数		65			98	▲ 33.7	76			▲ 14.5
求 人	⑥ 新規求人数	424			495	▲ 14.3	427			▲ 0.7
	⑦ 月間有効求人数	1,300			1,278	1.7	1,247			4.3
	⑧ 新規求人倍率	2.09			2.20	▲ 0.11	2.26			▲ 0.17
	⑨ 月間有効求人倍率	1.13			1.06	0.07	1.04			0.09

※ 就職率=(就職件数÷新規求職者数)×100

(注)ハローワークインターネットサービスの拡充に伴い、令和3年9月以降の数値には、ハローワークに来所せず、オンライン上で「求職者マイページ」を開設した求職者数や、ハローワークインターネットサービスで探した求人に直接応募する「オンライン自主応募」による就職件数等が含まれている。

◇パートタイム取扱状況◇

項目	令和5年11月			前月	対前月増減率	前年同月			対前年増減率	
	年月	合計	男			女	合計	男		女
新規求職申込件数		79	29	50	92	▲ 14.1	78	20	57	1.3
紹介件数		70	22	48	81	▲ 13.6	81	27	54	▲ 13.6
就職件数		34	8	26	58	▲ 41.4	42	9	33	▲ 19.0
新規求人数		197			170	15.9	195			1.0

◇雇用保険取扱状況(一般求職者給付)◇

(注)令和5年11月の受給資格決定件数については速報値であり、修正があり得る。

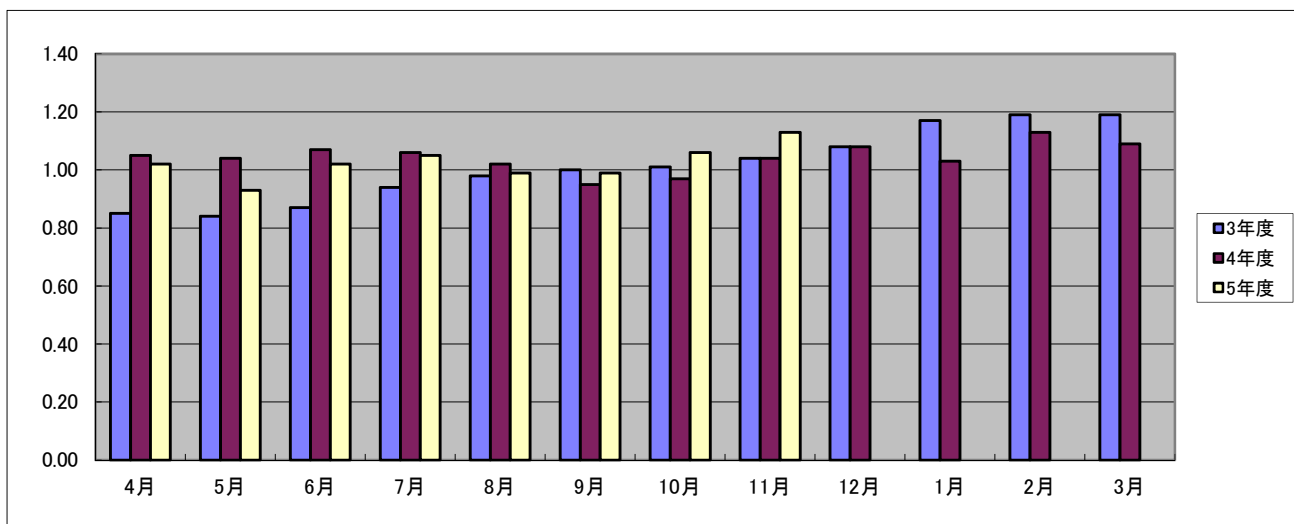
項目	令和5年11月			前月	対前月増減率	前年同月			対前年増減率	
	年月	合計	男			女	合計	男		女
受給資格決定件数		69	30	39	70	▲ 1.4	55	27	28	25.5
初回受給者数		64	27	37	59	8.5	67	34	33	▲ 4.5
受給者実人員		271	121	150	258	5.0	303	134	169	▲ 10.6
支給金額(千円)		31,944	15,121	16,823	31,436	1.6	39,449	18,898	20,551	▲ 19.0
支給終了者数		54	25	29	35	54.3	67	26	41	▲ 19.4
給付制限件数		49	21	28	45	8.9	55	29	26	▲ 10.9
特例受給資格決定件数		0	0	0	0	--	0	0	0	--
特例受給者数		0	0	0	0	--	0	0	0	--
特例支給金額(千円)		0	0	0	0	--	0	0	0	--

◇雇用保険(適用)状況◇

項目	令和5年11月			前月	対前月増減率	前年同月			対前年増減率	
	年月	合計	男			女	合計	男		女
適用事業所数		1,349			1,346	0.2	1,358			▲ 0.7
被保険者数		14,688	7,359	7,329	14,678	0.07	14,811	7,433	7,378	▲ 0.8
離職票交付枚数		113			151	▲ 25.2	103			9.7
資格取得者数		181	92	89	244	▲ 25.8	188	102	86	▲ 3.7
資格喪失者数		171	97	74	198	▲ 13.6	142	80	62	20.4
資格喪失者のうち解雇者		13			18	▲ 27.8	3			333.3

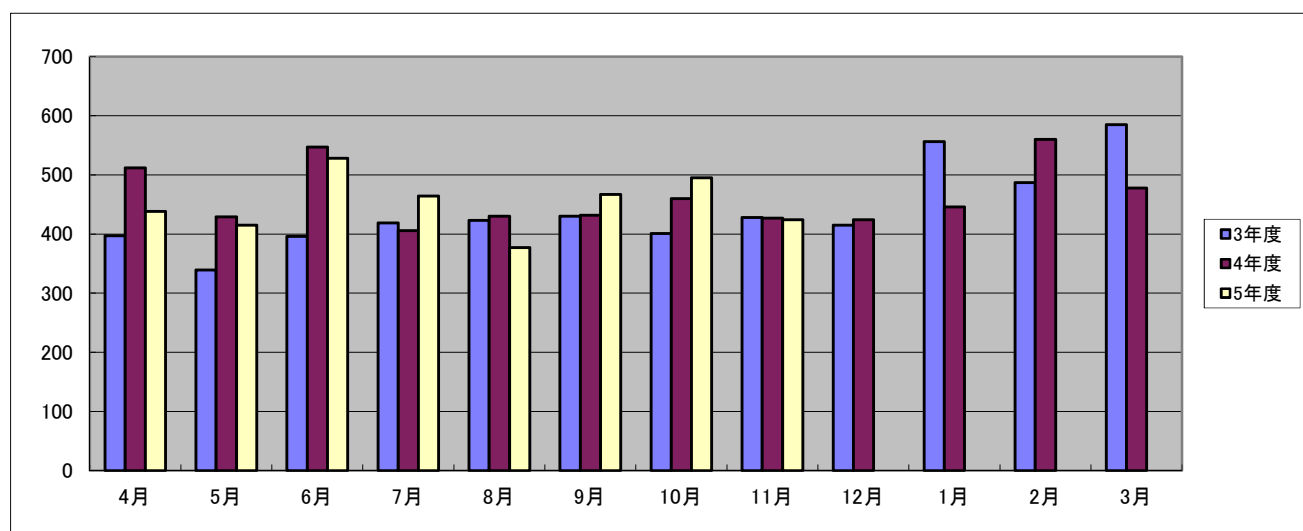
◇有効求人倍率の推移◇ (パートを含む)

年度／月	4月	5月	6月	7月	8月	9月	10月	11月	12月	1月	2月	3月
3年度	0.85	0.84	0.87	0.94	0.98	1.00	1.01	1.04	1.08	1.17	1.19	1.19
4年度	1.05	1.04	1.07	1.06	1.02	0.95	0.97	1.04	1.08	1.03	1.13	1.09
5年度	1.02	0.93	1.02	1.05	0.99	0.99	1.06	1.13				



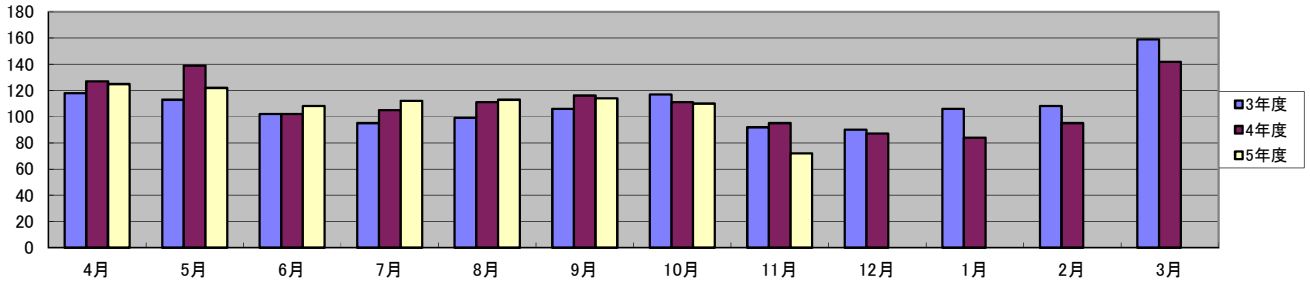
◇新規求人数の推移◇ (パートを含む)

項目	4月	5月	6月	7月	8月	9月	10月	11月	12月	1月	2月	3月	合計
3年度	397	339	396	419	423	430	401	428	415	556	487	585	5,276
4年度	512	429	547	406	430	432	460	427	424	446	560	478	5,551
5年度	438	415	528	464	377	467	495	424					3,608



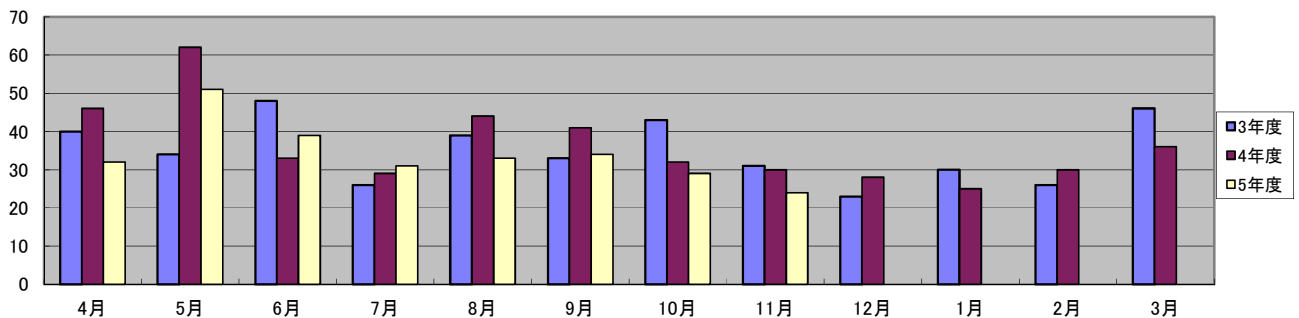
◇紹介就職者数の推移◇ (パートを含む)

年度/月	4月	5月	6月	7月	8月	9月	10月	11月	12月	1月	2月	3月	合計
3年度	118	113	102	95	99	106	117	92	90	106	108	159	1,305
4年度	127	139	102	105	111	116	111	95	87	84	95	142	1,314
5年度	125	122	108	112	113	114	110	72					876



◇雇用保険受給者紹介就職者数の推移◇

年度/月	4月	5月	6月	7月	8月	9月	10月	11月	12月	1月	2月	3月	合計
3年度	40	34	48	26	39	33	43	31	23	30	26	46	419
4年度	46	62	33	29	44	41	32	30	28	25	30	36	436
5年度	32	51	39	31	33	34	29	24					273



◇一般受給資格決定件数の推移◇ (注)平成31年度1月～令和5年度11月の受給資格決定件数については速報値であり、修正があり得る。

年度/月	4月	5月	6月	7月	8月	9月	10月	11月	12月	1月	2月	3月	合計
3年度	134	86	69	64	80	66	76	72	57	84	74	61	923
4年度	165	105	70	71	85	73	80	55	59	82	65	89	999
5年度	138	95	81	54	52	86	70	69					645

