

求人・求職バランスシート(常用)

ハローワーク高鍋

2023年11月度

		フルタイム						パートタイム					
		計	24歳以下	25～34歳	35～44歳	45～54歳	55歳以上	計	24歳以下	25～34歳	35～44歳	45～54歳	55歳以上
合計	求人数	1,094	238	247	231	201	177	705	133	135	136	136	165
	求職者数	888	108	225	168	170	217	574	44	72	102	94	262
	求人倍率	1.23	2.20	1.10	1.38	1.18	0.82	1.23	3.02	1.88	1.33	1.45	0.63
管理的職業従事者	求人数	0	0	0	0	0	0	0	0	0	0	0	0
	求職者数	2	0	1	0	1	0	0	0	0	0	0	0
	求人倍率	0.00	-	0.00	-	0.00	-	-	-	-	-	-	-
専門的・技術的職業従事者	求人数	266	59	59	55	51	42	82	16	16	16	16	18
	求職者数	114	18	27	26	20	23	54	2	14	11	12	15
	求人倍率	2.33	3.28	2.19	2.12	2.55	1.83	1.52	8.00	1.14	1.45	1.33	1.20
事務従事者	求人数	89	22	22	19	15	11	55	11	11	11	11	11
	求職者数	139	11	50	41	22	15	91	6	12	30	16	27
	求人倍率	0.64	2.00	0.44	0.46	0.68	0.73	0.60	1.83	0.92	0.37	0.69	0.41
販売従事者	求人数	37	8	9	8	7	5	44	8	8	8	8	12
	求職者数	37	6	7	5	12	7	22	1	3	3	3	12
	求人倍率	1.00	1.33	1.29	1.60	0.58	0.71	2.00	8.00	2.67	2.67	2.67	1.00
サービス職業従事者	求人数	224	47	47	47	45	38	201	37	39	39	39	47
	求職者数	86	10	24	9	28	15	46	3	3	9	5	26
	求人倍率	2.60	4.70	1.96	5.22	1.61	2.53	4.37	12.33	13.00	4.33	7.80	1.81
保安職業従事者	求人数	26	4	5	6	5	6	0	0	0	0	0	0
	求職者数	4	1	0	0	0	3	2	0	0	0	1	1
	求人倍率	6.50	4.00	-	-	-	2.00	0.00	-	-	-	0.00	0.00
農林漁業従事者	求人数	95	21	22	21	16	15	137	26	26	26	26	33
	求職者数	22	2	5	9	3	3	27	5	4	5	0	13
	求人倍率	4.32	10.50	4.40	2.33	5.33	5.00	5.07	5.20	6.50	5.20	-	2.54
生産工程従事者	求人数	171	39	41	39	30	22	84	17	16	16	16	19
	求職者数	83	13	21	6	24	19	41	3	4	5	10	19
	求人倍率	2.06	3.00	1.95	6.50	1.25	1.16	2.05	5.67	4.00	3.20	1.60	1.00
輸送・機械運転従事者	求人数	79	16	19	17	13	14	14	2	3	3	3	3
	求職者数	34	2	1	4	7	20	12	1	0	1	0	10
	求人倍率	2.32	8.00	19.00	4.25	1.86	0.70	1.17	2.00	-	3.00	-	0.30
建設・探掘従事者	求人数	53	12	12	12	9	8	0	0	0	0	0	0
	求職者数	24	1	5	3	6	9	1	0	0	0	0	1
	求人倍率	2.21	12.00	2.40	4.00	1.50	0.89	0.00	-	-	-	-	0.00
運搬・清掃・包装等従事者	求人数	54	10	10	10	10	14	88	16	17	17	17	21
	求職者数	54	4	8	11	8	23	90	4	9	7	19	51
	求人倍率	1.00	2.50	1.25	0.91	1.25	0.61	0.98	4.00	1.89	2.43	0.89	0.41

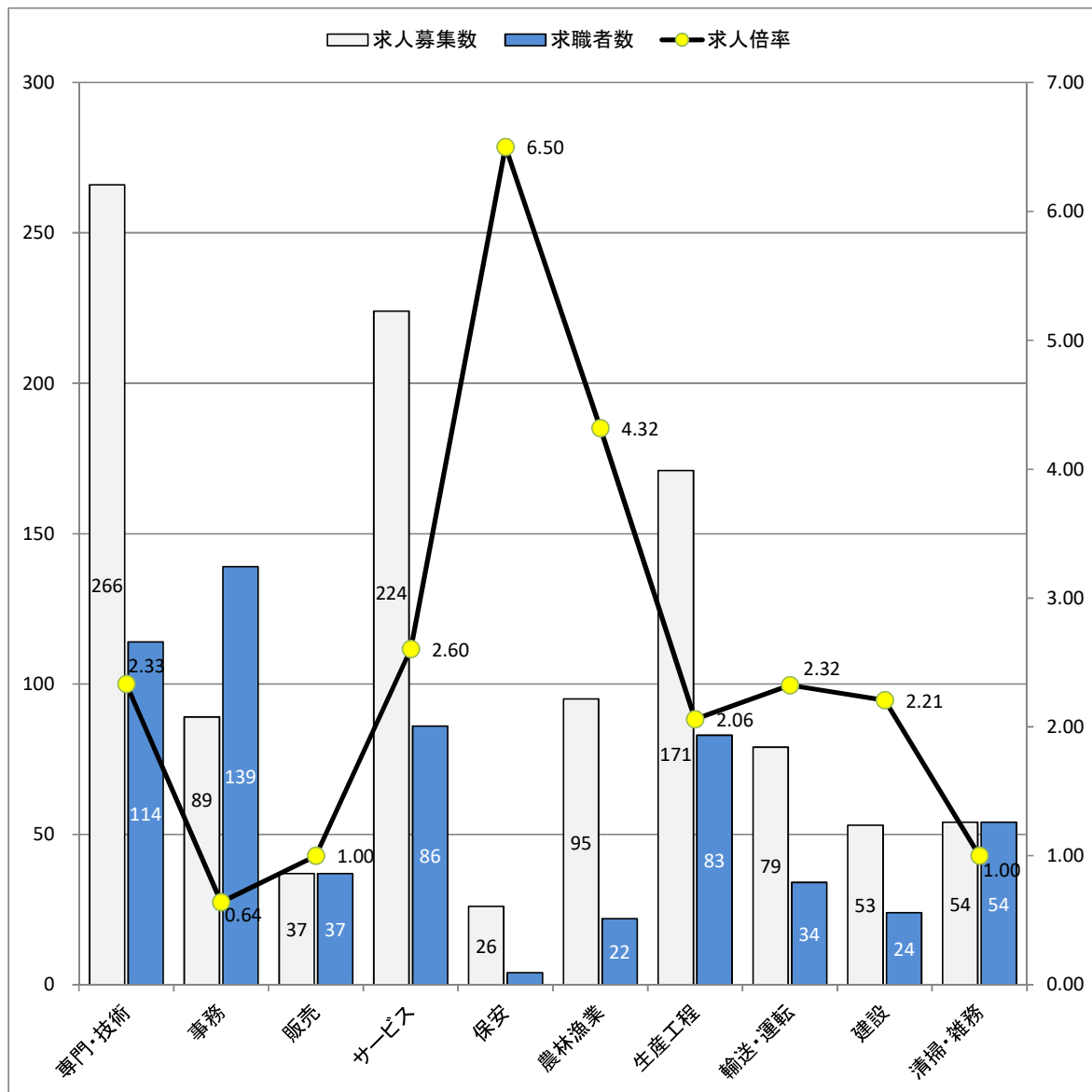
(注)

1. 求人数・求職者数・求人倍率はそれぞれ正式には、月間有効求人数・月間有効求職者数・月間有効求人倍率といえます。
2. 合計欄には「職業を決めかねている者等どの分類にも属さない求職区分」の数が含まれます。
3. 求人倍率とは、1人の求職者に対し、何人分の求人があるかを示す指標です。
4. 人数に臨時・季節は含まれません。
5. 職業は平成21年改訂の「日本標準職業分類」に基づく区分にて表記しています。
6. ハローワークインターネットサービスの機能拡充に伴い、令和3年9月以降の数値には、ハローワークに来所せず、オンライン上で求職登録した求職者数や、求職者がハローワークインターネットサービスの求人に応募した就職件数等が含まれます。

求人求職バランスシート (常用的フルタイム)

2023年11月度

ハローワーク高鍋



* 求人募集数・求職者数は左目盛(人)、求人倍率は右目盛(倍)

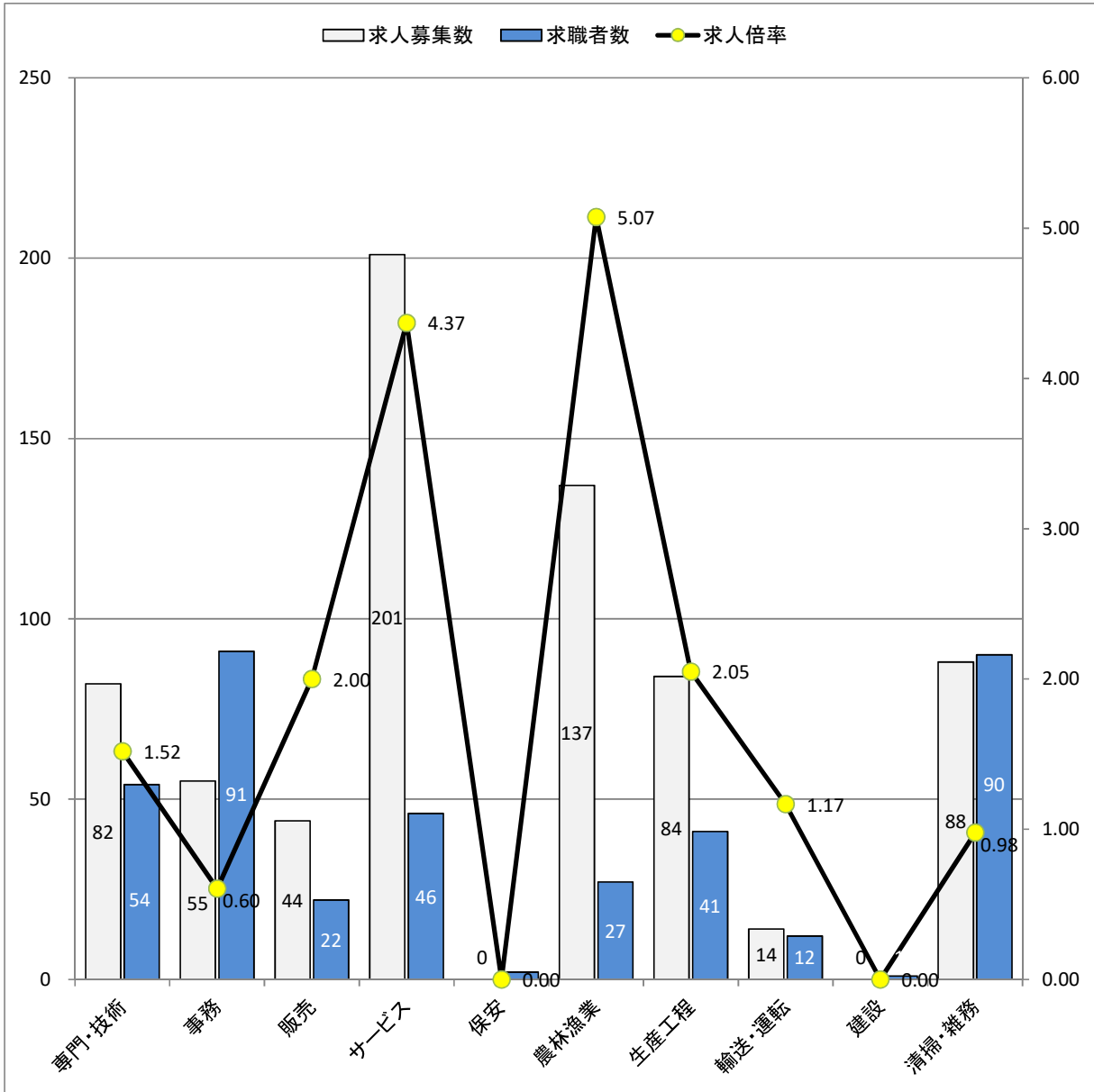
職業別	専門・技術	事務	販売	サービス	保安	農林漁業	生産工程	輸送・運転	建設	清掃・雑務
求人募集数	266	89	37	224	26	95	171	79	53	54
求職者数	114	139	37	86	4	22	83	34	24	54
求人倍率	2.33	0.64	1.00	2.60	6.50	4.32	2.06	2.32	2.21	1.00

- (注) 1. 求人募集数・求職者数・求人倍率は、正式にはそれぞれ有効求人数・有効求職者数・有効求人倍率と云います。
 2. 求人倍率は、求職者1人あたりの求人募集数を意味しています。
 3. 求人募集数・求職者数には、臨時・季節は含みません。
 4. 「管理職」等、表示していない職業もあります。
 5. 職業は平成21年改訂の「日本標準職業分類」に基づく区分にて表記しています。
 6. ハローワークインターネットサービスの機能拡充に伴い、令和3年9月以降の数値には、ハローワークに来所せず、オンライン上で求職登録した求職者数や、求職者がハローワークインターネットサービスの求人に応募した就職件数等が含まれます。

求人求職バランスシート (常用的パート)

2023年11月度

ハローワーク高鍋



* 求人募集数・求職者数は左目盛(人)、求人倍率は右目盛(倍)

職業別	専門・技術	事務	販売	サービス	保安	農林漁業	生産工程	輸送・運転	建設	清掃・雑務
求人募集数	82	55	44	201	0	137	84	14	0	88
求職者数	54	91	22	46	2	27	41	12	1	90
求人倍率	1.52	0.60	2.00	4.37	0.00	5.07	2.05	1.17	0.00	0.98

- (注) 1. 求人募集数・求職者数・求人倍率は、正式にはそれぞれ有効求人人数・有効求職者数・有効求人倍率と言います。
 2. 求人倍率は、求職者1人あたりの求人募集数を意味しています。
 3. 求人募集数・求職者数には、臨時・季節は含みません。
 4. 「管理職」等、表示していない職業もあります。
 5. 職業は平成21年改訂の「日本標準職業分類」に基づく区分にて表記しています。
 6. ハローワークインターネットサービスの機能拡充に伴い、令和3年9月以降の数値には、ハローワークに来所せず、オンライン上で求職登録した求職者数や、求職者がハローワークインターネットサービスの求人に応募した就職件数等が含まれます。