

求人・求職バランスシート(常用)

2023年8月度

ハローワーク高鍋

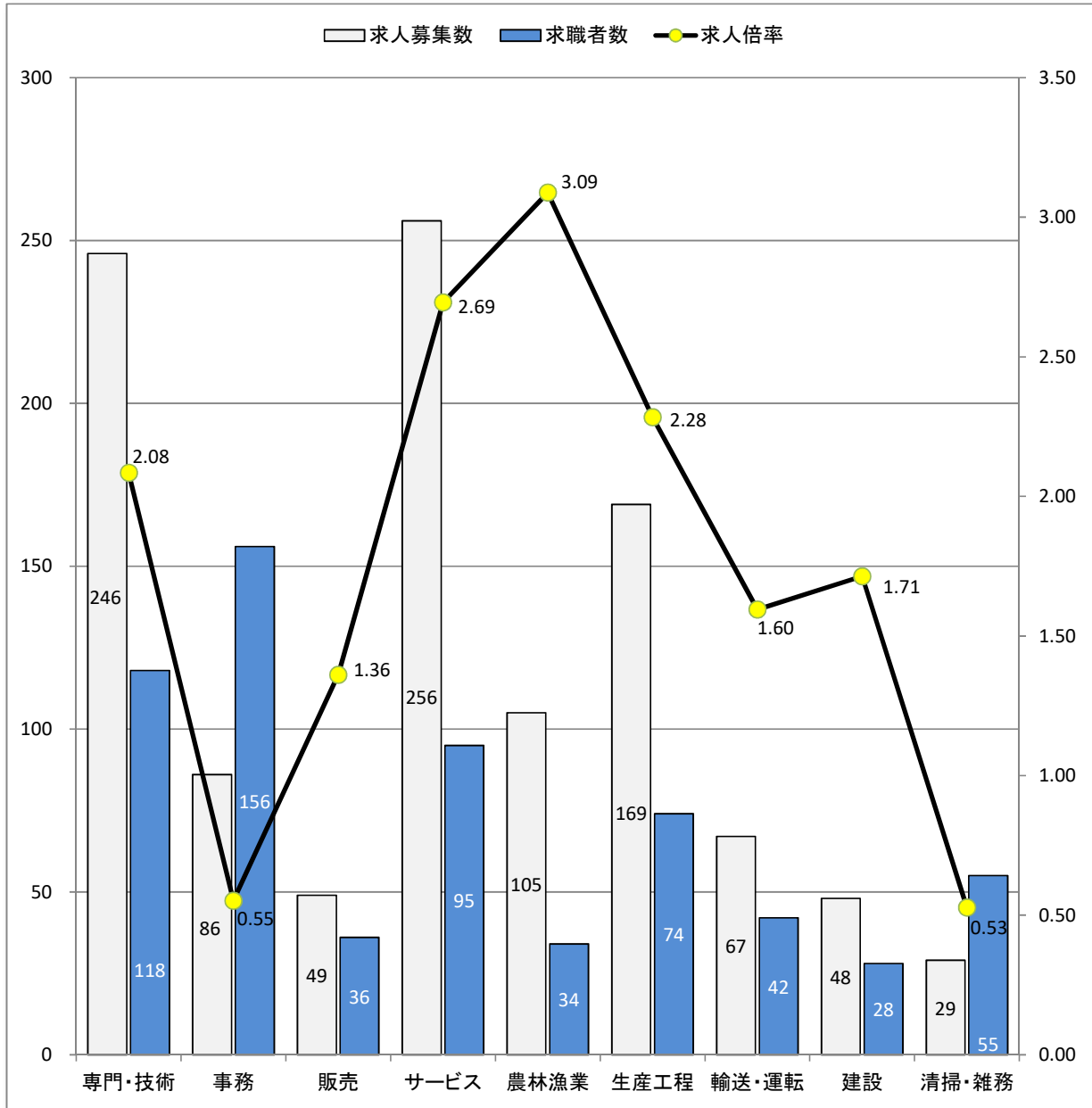
		フルタイム						パートタイム					
		計	24歳以下	25～34歳	35～44歳	45～54歳	55歳以上	計	24歳以下	25～34歳	35～44歳	45～54歳	55歳以上
合計	求人数	1,067	160	288	210	241	168	670	54	89	138	119	270
	求職者数	914	116	208	161	202	227	643	47	76	119	102	299
	求人倍率	1.17	1.38	1.38	1.30	1.19	0.74	1.04	1.15	1.17	1.16	1.17	0.90
管理的職業	求人数	2	1	0	0	1	0	0	0	0	0	0	0
	求職者数	3	1	0	0	2	0	0	0	0	0	0	0
	求人倍率	0.67	1.00	-	-	0.50	-	-	-	-	-	-	-
専門的・技術的職業	求人数	246	39	72	52	50	33	89	3	17	26	22	21
	求職者数	118	16	30	25	24	23	57	2	10	16	13	16
	求人倍率	2.08	2.44	2.40	2.08	2.08	1.43	1.56	1.50	1.70	1.63	1.69	1.31
事務的職業	求人数	86	13	27	26	15	5	59	3	12	22	10	12
	求職者数	156	18	37	40	36	25	96	5	17	32	14	28
	求人倍率	0.55	0.72	0.73	0.65	0.42	0.20	0.61	0.60	0.71	0.69	0.71	0.43
販売の職業	求人数	49	10	10	8	16	5	46	4	6	9	6	21
	求職者数	36	6	6	5	13	6	25	2	3	4	3	13
	求人倍率	1.36	1.67	1.67	1.60	1.23	0.83	1.84	2.00	2.00	2.25	2.00	1.62
サービスの職業	求人数	256	32	69	28	93	34	220	9	21	46	38	106
	求職者数	95	11	24	10	33	17	61	2	5	11	10	33
	求人倍率	2.69	2.91	2.88	2.80	2.82	2.00	3.61	4.50	4.20	4.18	3.80	3.21
保安の職業	求人数	10	0	0	0	0	10	0	0	0	0	0	0
	求職者数	2	0	0	0	0	2	1	0	0	0	1	0
	求人倍率	5.00	-	-	-	-	5.00	0.00	-	-	-	0.00	-
農林漁業の職業	求人数	105	7	28	42	19	9	88	14	11	11	4	48
	求職者数	34	2	9	12	6	5	26	4	3	3	1	15
	求人倍率	3.09	3.50	3.11	3.50	3.17	1.80	3.38	3.50	3.67	3.67	4.00	3.20
生産工程の職業	求人数	169	38	38	21	49	23	69	9	3	14	14	29
	求職者数	74	14	14	8	22	16	27	3	1	5	5	13
	求人倍率	2.28	2.71	2.71	2.63	2.23	1.44	2.56	3.00	3.00	2.80	2.80	2.23
輸送・機械運転の職業	求人数	67	3	0	12	21	31	9	2	0	0	0	7
	求職者数	42	1	0	5	10	26	9	1	0	0	0	8
	求人倍率	1.60	3.00	-	2.40	2.10	1.19	1.00	2.00	-	-	-	0.88
建設・採掘の職業	求人数	48	4	12	8	15	9	1	0	0	0	0	1
	求職者数	28	2	6	4	8	8	3	0	0	0	0	3
	求人倍率	1.71	2.00	2.00	2.00	1.88	1.13	0.33	-	-	-	-	0.33
運搬・清掃等の職業	求人数	29	3	7	6	4	9	89	5	7	8	18	51
	求職者数	55	5	11	10	7	22	101	5	7	8	18	63
	求人倍率	0.53	0.60	0.64	0.60	0.57	0.41	0.88	1.00	1.00	1.00	1.00	0.81

- (注)
- 1 求人数・求職者数・求人倍率はそれぞれ正式には、月間有効求人数・月間有効求職者数・月間有効求人倍率といえます。
 - 2 合計欄には「職業を決めかねている者等どの分類にも属さない求職区分」の数が含まれます。
 - 3 求人倍率とは、1人の求職者に対し、何人分の求人があるかを示す指標です。
 - 4 人数に臨時・季節は含まれません。

求人求職バランスシート (常用的フルタイム)

2023年 8月度

ハローワーク高鍋



* 求人募集数・求職者数は左目盛(人)、求人倍率は右目盛(倍)

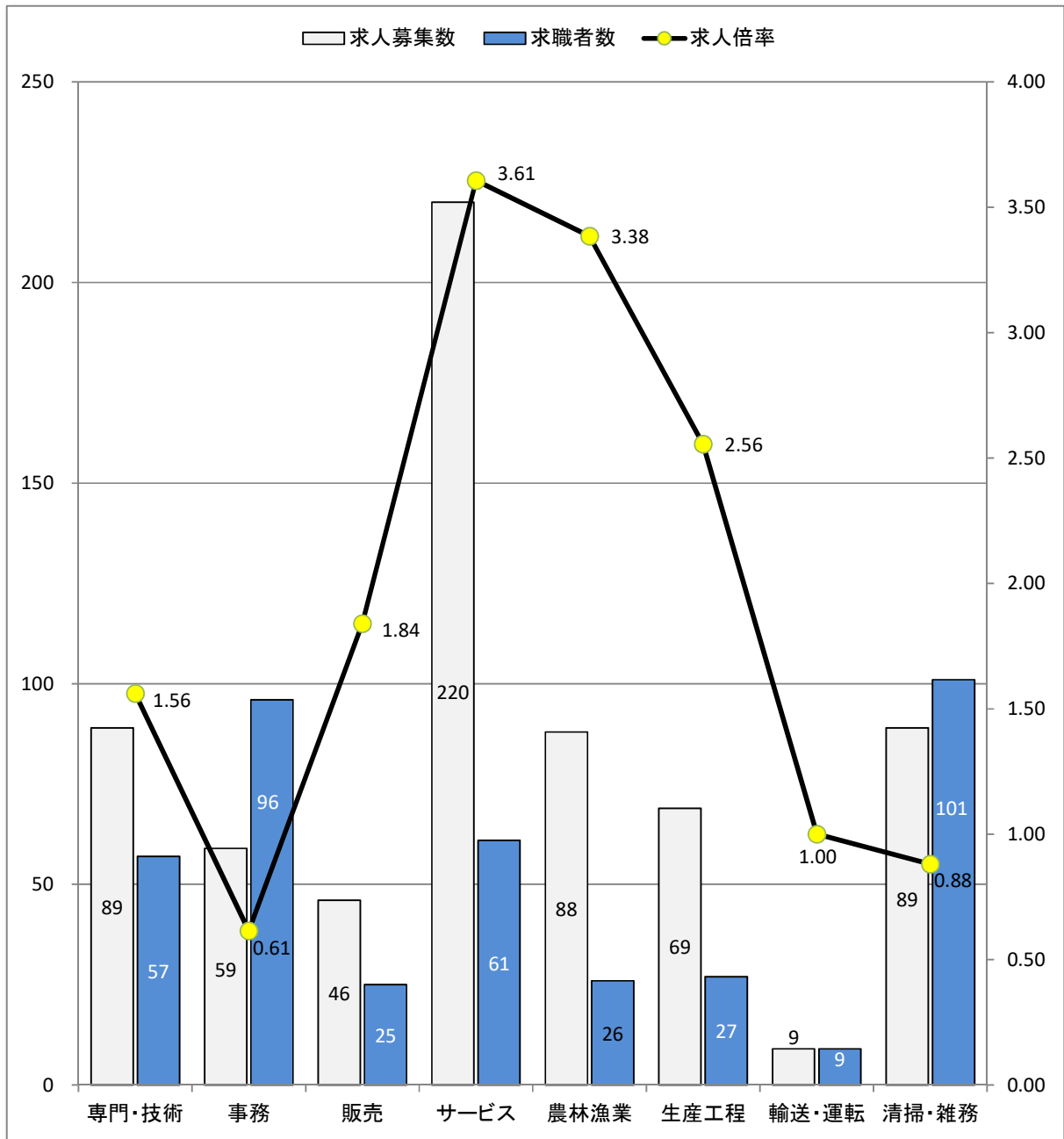
職業別	専門・技術	事務	販売	サービス	農林漁業	生産工程	輸送・運転	建設	清掃・雑務
求人募集数	246	86	49	256	105	169	67	48	29
求職者数	118	156	36	95	34	74	42	28	55
求人倍率	2.08	0.55	1.36	2.69	3.09	2.28	1.60	1.71	0.53

- (注) 1 求人募集数・求職者数・求人倍率は、正式にはそれぞれ有効求人数・有効求職者数・有効求人倍率と云います。
 2 求人倍率は、求職者1人あたりの求人募集数を意味しています。
 3 求人募集数・求職者数には、臨時・季節は含みません。
 4 「管理職」等、表示していない職業もあります。

求人求職バランスシート (常用的パート)

2023年 8月度

ハローワーク高鍋



* 求人募集数・求職者数は左目盛(人)、求人倍率は右目盛(倍)

職業別	専門・技術	事務	販売	サービス	農林漁業	生産工程	輸送・運転	清掃・雑務
求人募集数	89	59	46	220	88	69	9	89
求職者数	57	96	25	61	26	27	9	101
求人倍率	1.56	0.61	1.84	3.61	3.38	2.56	1.00	0.88

- (注) 1 求人募集数・求職者数・求人倍率は、正式にはそれぞれ有効求人数・有効求職者数・有効求人倍率と云います。
 2 求人倍率は、求職者1人あたりの求人募集数を意味しています。
 3 「管理職」「保安職」「建設職」等表示していない職業もあります。
 4 求人数・求職者数には、臨時・季節は含みません。