

## 求人・求職バランスシート(常用)

2023年5月度

ハローワーク高鍋

		フルタイム						パートタイム					
		計	24歳以下	25～34歳	35～44歳	45～54歳	55歳以上	計	24歳以下	25～34歳	35～44歳	45～54歳	55歳以上
合計	求人数	936	151	235	192	207	151	670	54	83	127	110	296
	求職者数	956	131	202	168	206	249	667	46	72	108	95	346
	求人倍率	0.98	1.15	1.16	1.14	1.00	0.61	1.00	1.17	1.15	1.18	1.16	0.86
管理的職業	求人数	6	3	0	0	3	0	0	0	0	0	0	0
	求職者数	2	1	0	0	1	0	2	0	0	0	0	2
	求人倍率	3.00	3.00	-	-	3.00	-	0.00	-	-	-	-	0.00
専門的・技術的職業	求人数	215	35	74	38	40	28	90	0	22	27	16	25
	求職者数	140	20	43	23	26	28	62	0	14	17	10	21
	求人倍率	1.54	1.75	1.72	1.65	1.54	1.00	1.45	-	1.57	1.59	1.60	1.19
事務的職業	求人数	76	12	23	23	13	5	55	2	10	15	14	14
	求職者数	180	25	45	47	35	28	102	3	16	23	22	38
	求人倍率	0.42	0.48	0.51	0.49	0.37	0.18	0.54	0.67	0.63	0.65	0.64	0.37
販売の職業	求人数	51	12	12	8	13	6	57	5	3	11	8	30
	求職者数	35	7	7	5	10	6	32	2	1	4	3	22
	求人倍率	1.46	1.71	1.71	1.60	1.30	1.00	1.78	2.50	3.00	2.75	2.67	1.36
サービスの職業	求人数	206	9	48	49	74	26	215	7	20	46	27	115
	求職者数	99	4	21	22	34	18	74	2	6	14	9	43
	求人倍率	2.08	2.25	2.29	2.23	2.18	1.44	2.91	3.50	3.33	3.29	3.00	2.67
保安の職業	求人数	30	2	0	0	6	22	4	0	0	0	0	4
	求職者数	6	0	0	0	1	5	1	0	0	0	0	1
	求人倍率	5.00	-	-	-	6.00	4.40	4.00	-	-	-	-	4.00
農林漁業の職業	求人数	82	15	22	21	16	8	54	15	6	6	0	27
	求職者数	31	5	8	7	6	5	19	5	2	2	0	10
	求人倍率	2.65	3.00	2.75	3.00	2.67	1.60	2.84	3.00	3.00	3.00	-	2.70
生産工程の職業	求人数	138	30	28	28	34	18	94	3	6	12	19	54
	求職者数	81	16	14	14	21	16	36	1	2	4	6	23
	求人倍率	1.70	1.88	2.00	2.00	1.62	1.13	2.61	3.00	3.00	3.00	3.17	2.35
輸送・機械運転の職業	求人数	59	2	4	15	15	23	7	2	0	0	0	5
	求職者数	48	1	2	8	10	27	7	1	0	0	0	6
	求人倍率	1.23	2.00	2.00	1.88	1.50	0.85	1.00	2.00	-	-	-	0.83
建設・採掘の職業	求人数	52	10	12	7	14	9	1	0	1	0	0	0
	求職者数	25	4	5	3	7	6	2	0	1	0	0	1
	求人倍率	2.08	2.50	2.40	2.33	2.00	1.50	0.50	-	1.00	-	-	0.00
運搬・清掃等の職業	求人数	21	2	4	3	5	7	93	5	7	9	17	55
	求職者数	69	5	9	8	14	33	92	4	6	8	14	60
	求人倍率	0.30	0.40	0.44	0.38	0.36	0.21	1.01	1.25	1.17	1.13	1.21	0.92

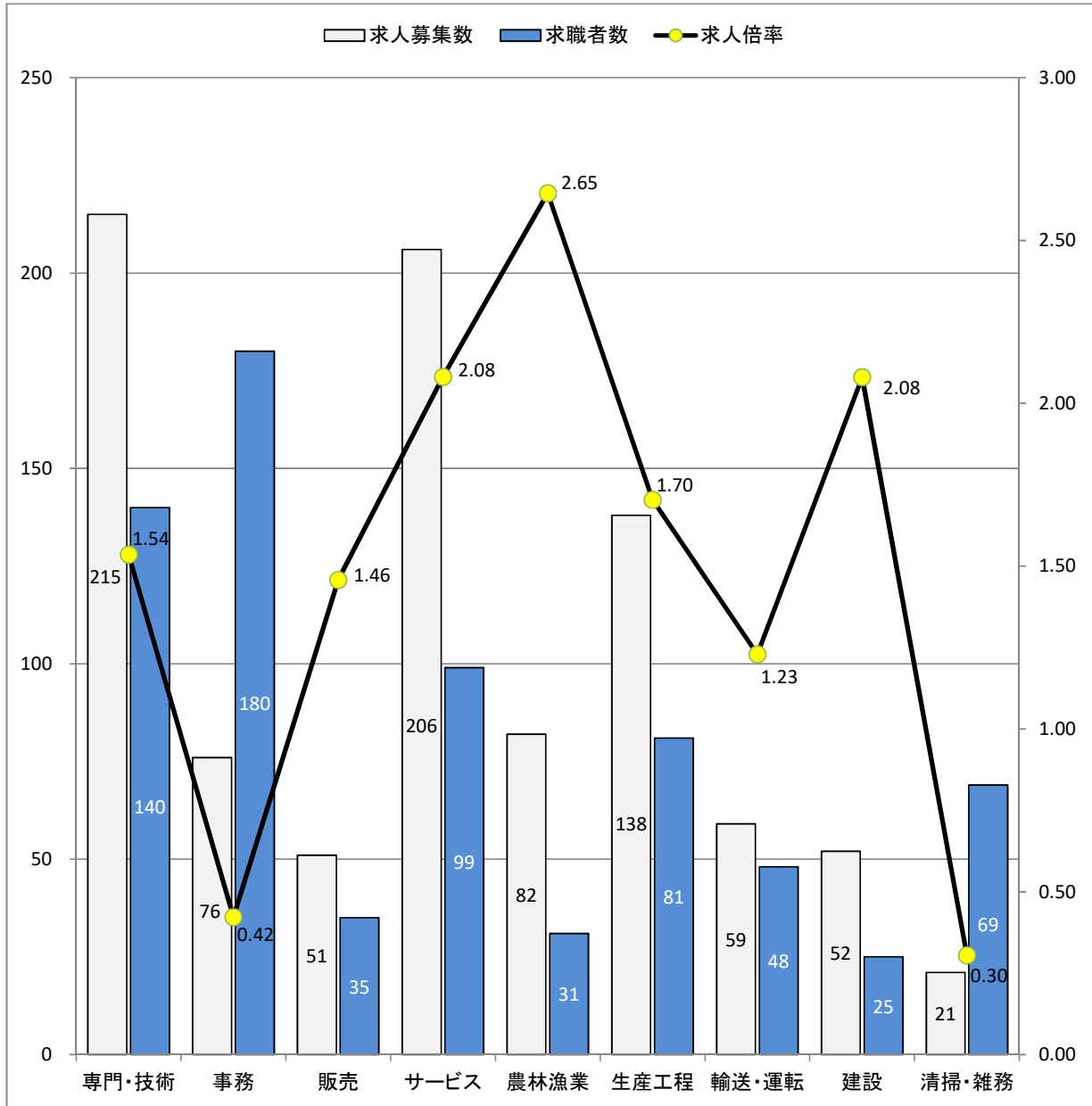
(注)

- 1 求人数・求職者数・求人倍率はそれぞれ正式には、月間有効求人数・月間有効求職者数・月間有効求人倍率といいます。
- 2 合計欄には「職業を決めかねている者等どの分類にも属さない求職区分」の数が含まれます。
- 3 求人倍率とは、1人の求職者に対し、何人分の求人があるかを示す指標です。
- 4 人数に臨時・季節は含まれません。

# 求人求職バランスシート (常用的フルタイム)

2023年 5月度

ハローワーク高鍋



\* 求人募集数・求職者数は左目盛(人)、求人倍率は右目盛(倍)

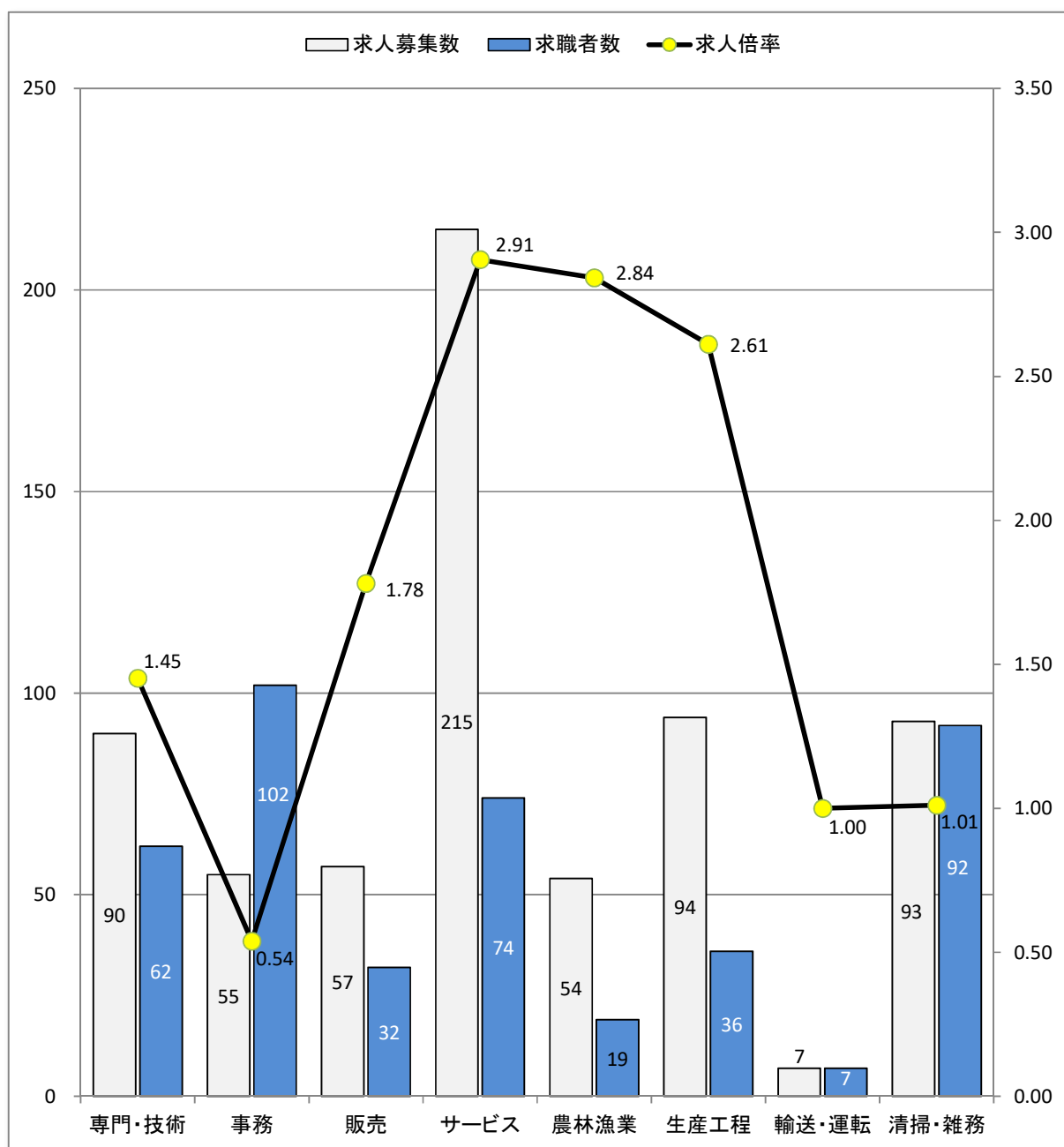
職業別	専門・技術	事務	販売	サービス	農林漁業	生産工程	輸送・運転	建設	清掃・雑務
求人募集数	215	76	51	206	82	138	59	52	21
求職者数	140	180	35	99	31	81	48	25	69
求人倍率	1.54	0.42	1.46	2.08	2.65	1.70	1.23	2.08	0.30

- (注) 1 求人募集数・求職者数・求人倍率は、正式にはそれぞれ有効求人数・有効求職者数・有効求人倍率と云います。  
 2 求人倍率は、求職者1人あたりの求人募集数を意味しています。  
 3 求人募集数・求職者数には、臨時・季節は含みません。  
 4 「管理職」等、表示していない職業もあります。

# 求人求職バランスシート (常用的パート)

2023年 5月度

ハローワーク高鍋



\* 求人募集数・求職者数は左目盛(人)、求人倍率は右目盛(倍)

職業別	専門・技術	事務	販売	サービス	農林漁業	生産工程	輸送・運転	清掃・雑務
求人募集数	90	55	57	215	54	94	7	93
求職者数	62	102	32	74	19	36	7	92
求人倍率	1.45	0.54	1.78	2.91	2.84	2.61	1.00	1.01

- (注) 1 求人募集数・求職者数・求人倍率は、正式にはそれぞれ有効求人数・有効求職者数・有効求人倍率と云います。  
 2 求人倍率は、求職者1人あたりの求人募集数を意味しています。  
 3 「管理職」「保安職」「建設職」等表示していない職業もあります。  
 4 求人数・求職者数には、臨時・季節は含みません。