

令和 5年9月分 業務月報

ハローワーク高鍋

高鍋 公共職業安定所
宮崎県児湯郡高鍋町大字上江8340
TEL 0983(23)0848

一般職業紹介状況(パートを含む)

| | | 5年9月 | | | 5年8月 | 対前月 | 4年9月 | | 対前年同月 |
|-------------|----------|------|------|-------|-------|--------|-------|------|--------|
| | | 男 | 女 | 計 | 計 | 増減率 | 計 | 男 | 増減率 |
| 求 職 | 新規求職申込件数 | 142 | 190 | 332 | 351 | ▲ 5.4 | 338 | 140 | ▲ 1.8 |
| | うち 45歳以上 | 93 | 84 | 177 | 194 | ▲ 8.8 | 196 | 81 | ▲ 9.7 |
| | うち保険受給者 | 30 | 44 | 74 | 105 | ▲ 29.5 | 86 | 30 | ▲ 14.0 |
| | 月間有効求職者数 | 722 | 866 | 1,588 | 1,572 | 1.0 | 1,542 | 700 | 3.0 |
| | うち 45歳以上 | 412 | 417 | 829 | 839 | ▲ 1.2 | 846 | 399 | ▲ 2.0 |
| | うち保険受給者 | 232 | 329 | 561 | 549 | 2.2 | 597 | 239 | ▲ 6.0 |
| 紹 介 | 紹介件数 | 183 | 177 | 360 | 344 | 4.7 | 310 | 158 | 16.1 |
| | うち 45歳以上 | 120 | 93 | 213 | 194 | 9.8 | 165 | 86 | 29.1 |
| | うち保険受給者 | 40 | 53 | 93 | 88 | 5.7 | 76 | 40 | 22.4 |
| 就 職 | 就職件数 | 71 | 109 | 180 | 124 | 45.2 | 152 | 72 | 18.4 |
| | うち 45歳以上 | 39 | 57 | 96 | 71 | 35.2 | 72 | 38 | 33.3 |
| | うち保険受給者 | 21 | 30 | 51 | 32 | 59.4 | 47 | 24 | 8.5 |
| | 県外就職件数 | 9 | 3 | 12 | 5 | 140.0 | 7 | 4 | 71.4 |
| | 就職率 | 50.0 | 57.4 | 54.2 | 35.3 | 18.9 | 45.0 | 51.4 | 9.2 |
| | うち 45歳以上 | 41.9 | 67.9 | 54.2 | 36.6 | 17.6 | 36.7 | 46.9 | 17.5 |
| 充 足 数 | - | - | 157 | 95 | 65.3 | 125 | - | 25.6 | |
| 充 足 率 | - | - | 27.2 | 14.9 | 12.3 | 16.9 | - | 10.3 | |
| 求 人 | 新規求人数 | - | - | 578 | 639 | ▲ 9.5 | 739 | - | ▲ 21.8 |
| | 月間有効求人数 | - | - | 1,759 | 1,775 | ▲ 0.9 | 2,020 | - | ▲ 12.9 |
| | 新規求人倍率 | - | - | 1.74 | 1.82 | ▲ 0.08 | 2.19 | - | ▲ 0.45 |
| | 月間有効求人倍率 | - | - | 1.11 | 1.13 | ▲ 0.02 | 1.31 | - | ▲ 0.20 |

※ 就職率=(就職件数/新規求職申込件数)*100 ※ 充足率=(充足数/新規求人数)*100
(注)ハローワークインターネットサービスの拡充に伴い、令和3年9月以降の数値には、ハローワークに来所せず、オンライン上で「求職者マイページ」を開設した求職者数や、ハローワークインターネットサービスで探した求人に直接応募する「オンライン自主応募」による就職件数等が含まれている。
(注)男女の計は合計と一致しない

雇用保険取扱状況

| | 5年9月 | | | 5年8月 | 対前月 増減率 | 4年9月 | | 対前年同月 増減率 |
|--------------|--------|--------|--------|--------|------------|--------|--------|--------------|
| | 男 | 女 | 計 | 計 | | 計 | 男 | |
| 受給資格決定件数(※1) | 31 | 48 | 79 | 104 | ▲ 24.0 | 86 | 27 | ▲ 8.1 |
| 初回受給者数 | 29 | 40 | 69 | 86 | ▲ 19.8 | 67 | 22 | 3.0 |
| 受給者実人員 | 149 | 231 | 380 | 385 | ▲ 1.3 | 425 | 178 | ▲ 10.6 |
| 支給金額 | 18,826 | 24,713 | 43,539 | 49,488 | ▲ 12.0 | 53,271 | 24,259 | ▲ 18.3 |
| 支給終了者 | 27 | 53 | 80 | 50 | 60.0 | 98 | 44 | ▲ 18.4 |
| 給付制限件数 | 29 | 46 | 75 | 62 | 21.0 | 61 | 22 | 23.0 |
| 特例受給資格決定件数 | 0 | 0 | 0 | 1 | ▲ 100.0 | 0 | 0 | - |
| 特例受給者数 | 0 | 0 | 0 | 1 | ▲ 100.0 | 0 | 0 | - |
| 特例支給金額 | 0 | 0 | 0 | 230 | ▲ 100.0 | 0 | 0 | - |
| 適用事業所数 | - | - | 1,775 | 1,780 | ▲ 0.3 | 1,760 | - | 0.9 |
| 被保険者数 | 10,625 | 12,083 | 22,708 | 22,701 | 0.0 | 22,634 | 10,608 | 0.3 |
| 離職票交付枚数 | - | - | 218 | 205 | 6.3 | 208 | - | 4.8 |
| 資格取得者数 | 127 | 172 | 299 | 225 | 32.9 | 289 | 127 | 3.5 |
| 資格喪失者数 | 121 | 166 | 287 | 277 | 3.6 | 283 | 134 | 1.4 |

支給金額の単位は千円
(※1)速報値であり、修正があり得る。

パートタイム取扱状況

| | 5年9月 | | | 5年8月 | 対前月 増減率 | 4年9月 | | 対前年同月 増減率 |
|----------|------|-----|------|------|------------|------|-----|--------------|
| | 男 | 女 | 計 | 計 | | 計 | 男 | |
| 新規求職申込件数 | 32 | 76 | 108 | 134 | ▲ 19.4 | 141 | 30 | ▲ 23.4 |
| 月間有効求職者数 | 174 | 456 | 630 | 654 | ▲ 3.7 | 611 | 151 | 3.1 |
| 紹介件数 | 44 | 76 | 120 | 136 | ▲ 11.8 | 130 | 54 | ▲ 7.7 |
| 就職件数 | 17 | 53 | 70 | 55 | 27.3 | 58 | 20 | 20.7 |
| 新規求人数 | - | - | 214 | 315 | ▲ 32.1 | 256 | - | ▲ 16.4 |
| 月間有効求人数 | - | - | 698 | 705 | ▲ 1.0 | 796 | - | ▲ 12.3 |
| 新規求人倍率 | - | - | 1.98 | 2.35 | ▲ 0.37 | 1.82 | - | 0.16 |
| 月間有効求人倍率 | - | - | 1.11 | 1.08 | 0.03 | 1.30 | - | ▲ 0.19 |

ハローワークインターネットの機能拡充に伴う令和3年9月以降の数値の取扱いについては、1頁の(注)を参照。

(注)男女の計は合計と一致しない

有効求職者数状況(パート含む)

| | 4月 | 5月 | 6月 | 7月 | 8月 | 9月 | 10月 | 11月 | 12月 | 1月 | 2月 | 3月 | 年度平均 |
|-------|-------|-------|-------|-------|-------|-------|-------|-------|-------|-------|-------|-------|-------|
| 令和5年度 | 1,607 | 1,632 | 1,612 | 1,564 | 1,572 | 1,588 | | | | | | | 1,596 |
| 令和4年度 | 1,602 | 1,630 | 1,589 | 1,535 | 1,560 | 1,542 | 1,562 | 1,501 | 1,380 | 1,398 | 1,477 | 1,575 | 1,529 |
| 令和3年度 | 1,556 | 1,533 | 1,493 | 1,482 | 1,511 | 1,509 | 1,501 | 1,430 | 1,367 | 1,433 | 1,461 | 1,484 | 1,480 |

有効求人数(パート含む)

| | 4月 | 5月 | 6月 | 7月 | 8月 | 9月 | 10月 | 11月 | 12月 | 1月 | 2月 | 3月 | 年度平均 |
|-------|-------|-------|-------|-------|-------|-------|-------|-------|-------|-------|-------|-------|-------|
| 令和5年度 | 1,730 | 1,688 | 1,705 | 1,734 | 1,775 | 1,759 | | | | | | | 1,732 |
| 令和4年度 | 1,935 | 1,851 | 1,822 | 1,867 | 2,008 | 2,020 | 2,016 | 2,109 | 2,043 | 2,026 | 1,923 | 1,808 | 1,952 |
| 令和3年度 | 1,788 | 1,701 | 1,653 | 1,730 | 1,846 | 1,874 | 1,972 | 2,052 | 2,096 | 2,098 | 2,120 | 2,189 | 1,927 |

有効求人倍率状況(パート含む)

| | 4月 | 5月 | 6月 | 7月 | 8月 | 9月 | 10月 | 11月 | 12月 | 1月 | 2月 | 3月 | 年度平均 |
|-------|------|------|------|------|------|------|------|------|------|------|------|------|------|
| 令和5年度 | 1.08 | 1.03 | 1.06 | 1.11 | 1.13 | 1.11 | | | | | | | 1.09 |
| 令和4年度 | 1.21 | 1.14 | 1.15 | 1.22 | 1.29 | 1.31 | 1.29 | 1.41 | 1.48 | 1.45 | 1.30 | 1.15 | 1.28 |
| 令和3年度 | 1.15 | 1.11 | 1.11 | 1.17 | 1.22 | 1.24 | 1.31 | 1.43 | 1.53 | 1.46 | 1.45 | 1.48 | 1.30 |

就職件数状況(パート含む)

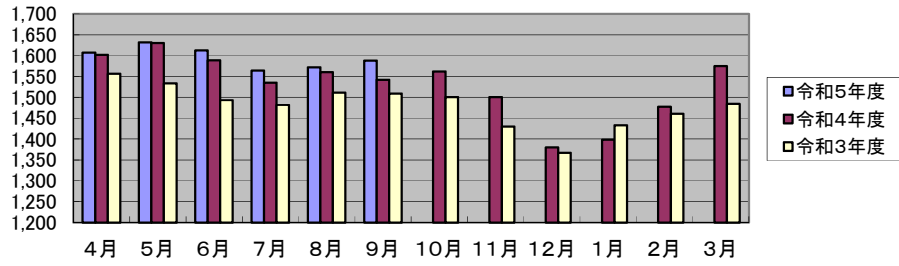
| | 4月 | 5月 | 6月 | 7月 | 8月 | 9月 | 10月 | 11月 | 12月 | 1月 | 2月 | 3月 | 年度平均 |
|-------|-----|-----|-----|-----|-----|-----|-----|-----|-----|-----|-----|-----|------|
| 令和5年度 | 167 | 152 | 161 | 149 | 124 | 180 | | | | | | | 156 |
| 令和4年度 | 136 | 140 | 162 | 152 | 158 | 152 | 148 | 166 | 141 | 119 | 137 | 219 | 153 |
| 令和3年度 | 176 | 144 | 178 | 160 | 152 | 154 | 154 | 133 | 112 | 136 | 157 | 212 | 156 |

充足率状況(パート含む)

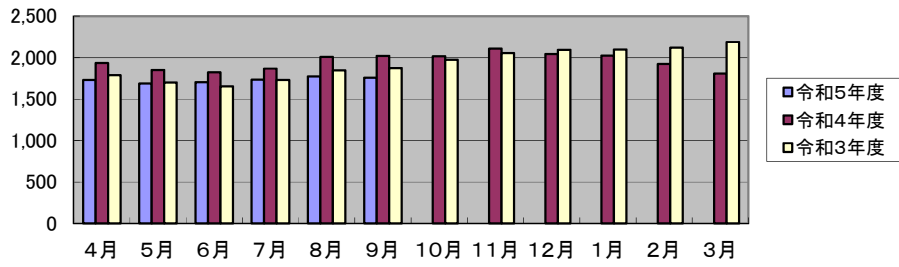
| | 4月 | 5月 | 6月 | 7月 | 8月 | 9月 | 10月 | 11月 | 12月 | 1月 | 2月 | 3月 | 年度平均 |
|-------|------|------|------|------|------|------|------|------|------|------|------|------|------|
| 令和5年度 | 0.21 | 0.21 | 0.20 | 0.21 | 0.15 | 0.27 | | | | | | | 0.21 |
| 令和4年度 | 0.20 | 0.19 | 0.19 | 0.19 | 0.19 | 0.17 | 0.17 | 0.19 | 0.15 | 0.14 | 0.20 | 0.25 | 0.19 |
| 令和3年度 | 0.24 | 0.22 | 0.23 | 0.19 | 0.20 | 0.23 | 0.18 | 0.15 | 0.16 | 0.14 | 0.16 | 0.24 | 0.19 |

ハローワークインターネットの機能拡充に伴う令和3年9月以降の数値の取扱いについては、1頁の(注)を参照。

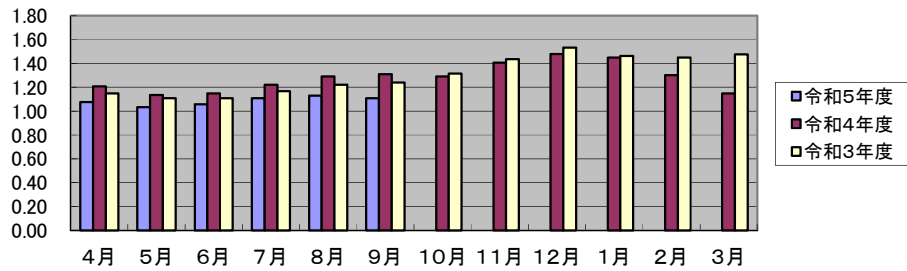
有効求職者数



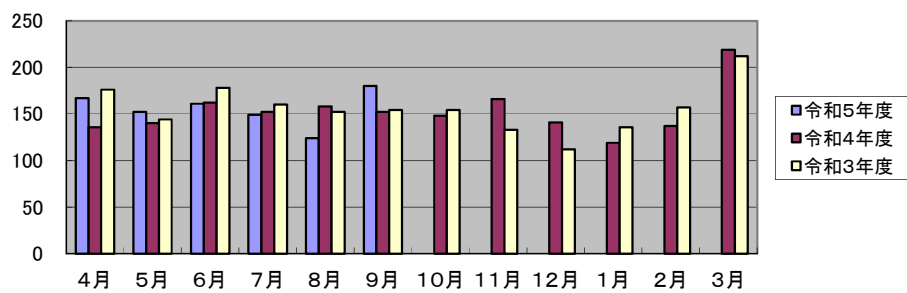
有効求人数



有効求人倍率



就職件数



充足率

