

令和 5年7月分 業務月報

ハローワーク高鍋

高鍋 公共職業安定所
宮崎県児湯郡高鍋町大字上江8340
TEL 0983(23)0848

一般職業紹介状況(パートを含む)

		5年7月			5年6月	対前月	4年7月		対前年同月
		男	女	計	計	増減率	計	男	増減率
求 職	新規求職申込件数	146	184	330	364	▲ 9.3	324	140	1.9
	うち 45歳以上	86	102	188	205	▲ 8.3	195	83	▲ 3.6
	うち保険受給者	28	43	71	93	▲ 23.7	72	26	▲ 1.4
	月間有効求職者数	707	856	1,564	1,612	▲ 3.0	1,535	695	1.9
	うち 45歳以上	397	441	839	872	▲ 3.8	850	388	▲ 1.3
	うち保険受給者	227	313	540	544	▲ 0.7	583	233	▲ 7.4
紹 介	紹介件数	151	144	295	380	▲ 22.4	331	156	▲ 10.9
	うち 45歳以上	86	80	166	201	▲ 17.4	214	109	▲ 22.4
	うち保険受給者	36	34	70	94	▲ 25.5	89	36	▲ 21.3
就 職	就職件数	55	94	149	161	▲ 7.5	152	62	▲ 2.0
	うち 45歳以上	29	44	73	93	▲ 21.5	86	33	▲ 15.1
	うち保険受給者	15	26	41	48	▲ 14.6	44	17	▲ 6.8
	県外就職件数	5	2	7	9	▲ 22.2	9	3	▲ 22.2
	就職率	37.7	51.1	45.2	44.2	0.9	46.9	44.3	▲ 1.8
	うち 45歳以上	33.7	43.1	38.8	45.4	▲ 6.5	44.1	39.8	▲ 5.3
充 足 数	-	-	131	129	1.6	118	-	11.0	
充 足 率	-	-	20.9	19.7	1.2	18.8	-	2.1	
求 人	新規求人数	-	-	626	655	▲ 4.4	627	-	▲ 0.2
	月間有効求人数	-	-	1,734	1,705	1.7	1,867	-	▲ 7.1
	新規求人倍率	-	-	1.90	1.80	0.10	1.94	-	▲ 0.04
	月間有効求人倍率	-	-	1.11	1.06	0.05	1.22	-	▲ 0.11

※ 就職率=(就職件数/新規求職申込件数)*100 ※ 充足率=(充足数/新規求人数)*100
(注)ハローワークインターネットサービスの拡充に伴い、令和3年9月以降の数値には、ハローワークに来所せず、オンライン上で「求職者マイページ」を開設した求職者数や、ハローワークインターネットサービスで探した求人に直接応募する「オンライン自主応募」による就職件数等が含まれている。
(注)男女の計は合計と一致しない

雇用保険取扱状況

	5年7月			5年6月	対前月 増減率	4年7月		対前年同月 増減率
	男	女	計	計		計	男	
受給資格決定件数(※1)	37	37	74	123	▲ 39.8	75	27	▲ 1.3
初回受給者数	37	52	89	113	▲ 21.2	95	32	▲ 6.3
受給者実人員	159	228	387	368	5.2	406	163	▲ 4.7
支給金額	19,368	22,240	41,608	41,213	1.0	43,558	19,621	▲ 4.5
支給終了者	30	36	66	36	83.3	59	26	11.9
給付制限件数	27	23	50	98	▲ 49.0	62	25	▲ 19.4
特例受給資格決定件数	0	0	0	0	-	1	1	▲ 100.0
特例受給者数	0	0	0	0	-	1	1	▲ 100.0
特例支給金額	0	0	0	0	-	233	233	▲ 100.0
適用事業所数	-	-	1,774	1,767	0.4	1,765	-	0.5
被保険者数	10,635	12,111	22,746	22,711	0.2	22,625	10,616	0.5
離職票交付枚数	-	-	197	204	▲ 3.4	202	-	▲ 2.5
資格取得者数	125	157	282	265	6.4	237	98	19.0
資格喪失者数	98	168	266	309	▲ 13.9	269	132	▲ 1.1

支給金額の単位は千円

(※1)速報値であり、修正があり得る。

パートタイム取扱状況

	5年7月			5年6月	対前月 増減率	4年7月		対前年同月 増減率
	男	女	計	計		計	男	
新規求職申込件数	37	113	150	147	2.0	130	28	15.4
月間有効求職者数	175	487	663	656	1.1	614	145	8.0
紹介件数	45	80	125	167	▲ 25.1	127	49	▲ 1.6
就職件数	18	51	69	68	1.5	72	20	▲ 4.2
新規求人数	-	-	234	230	1.7	284	-	▲ 17.6
月間有効求人数	-	-	672	684	▲ 1.8	794	-	▲ 15.4
新規求人倍率	-	-	1.56	1.56	0.00	2.18	-	▲ 0.62
月間有効求人倍率	-	-	1.01	1.04	▲ 0.03	1.29	-	▲ 0.28

ハローワークインターネットの機能拡充に伴う令和3年9月以降の数値の取扱いについては、1頁の(注)を参照。

(注)男女の計は合計と一致しない

有効求職者数状況(パート含む)

	4月	5月	6月	7月	8月	9月	10月	11月	12月	1月	2月	3月	年度平均
令和5年度	1,607	1,632	1,612	1,564									1,604
令和4年度	1,602	1,630	1,589	1,535	1,560	1,542	1,562	1,501	1,380	1,398	1,477	1,575	1,529
令和3年度	1,556	1,533	1,493	1,482	1,511	1,509	1,501	1,430	1,367	1,433	1,461	1,484	1,480

有効求人数(パート含む)

	4月	5月	6月	7月	8月	9月	10月	11月	12月	1月	2月	3月	年度平均
令和5年度	1,730	1,688	1,705	1,734									1,714
令和4年度	1,935	1,851	1,822	1,867	2,008	2,020	2,016	2,109	2,043	2,026	1,923	1,808	1,952
令和3年度	1,788	1,701	1,653	1,730	1,846	1,874	1,972	2,052	2,096	2,098	2,120	2,189	1,927

有効求人倍率状況(パート含む)

	4月	5月	6月	7月	8月	9月	10月	11月	12月	1月	2月	3月	年度平均
令和5年度	1.08	1.03	1.06	1.11									1.07
令和4年度	1.21	1.14	1.15	1.22	1.29	1.31	1.29	1.41	1.48	1.45	1.30	1.15	1.28
令和3年度	1.15	1.11	1.11	1.17	1.22	1.24	1.31	1.43	1.53	1.46	1.45	1.48	1.30

就職件数状況(パート含む)

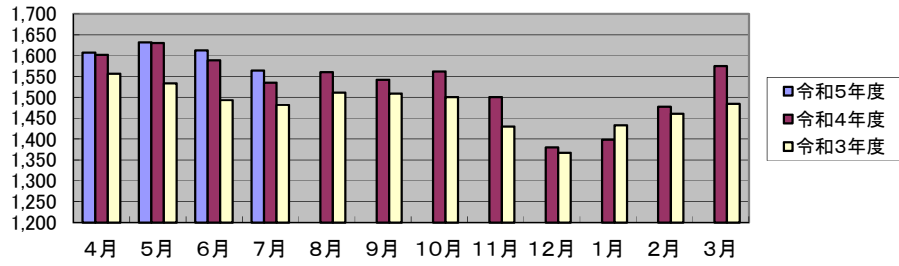
	4月	5月	6月	7月	8月	9月	10月	11月	12月	1月	2月	3月	年度平均
令和5年度	167	152	161	149									157
令和4年度	136	140	162	152	158	152	148	166	141	119	137	219	153
令和3年度	176	144	178	160	152	154	154	133	112	136	157	212	156

充足率状況(パート含む)

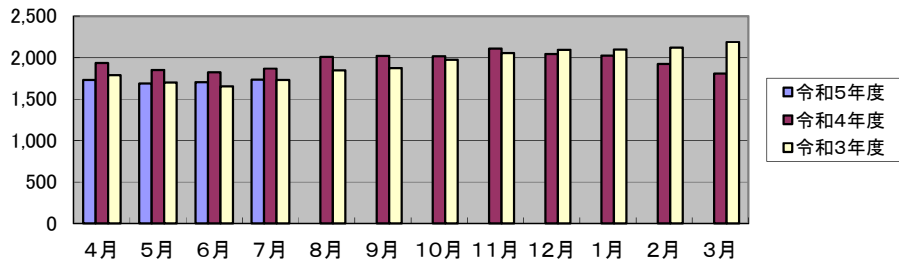
	4月	5月	6月	7月	8月	9月	10月	11月	12月	1月	2月	3月	年度平均
令和5年度	0.21	0.21	0.20	0.21									0.21
令和4年度	0.20	0.19	0.19	0.19	0.19	0.17	0.17	0.19	0.15	0.14	0.20	0.25	0.19
令和3年度	0.24	0.22	0.23	0.19	0.20	0.23	0.18	0.15	0.16	0.14	0.16	0.24	0.19

ハローワークインターネットの機能拡充に伴う令和3年9月以降の数値の取扱いについては、1頁の(注)を参照。

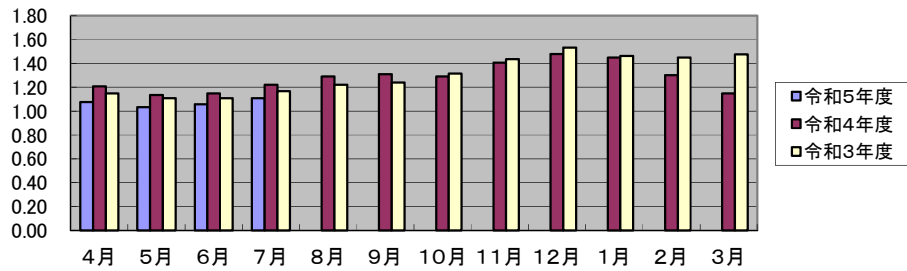
有効求職者数



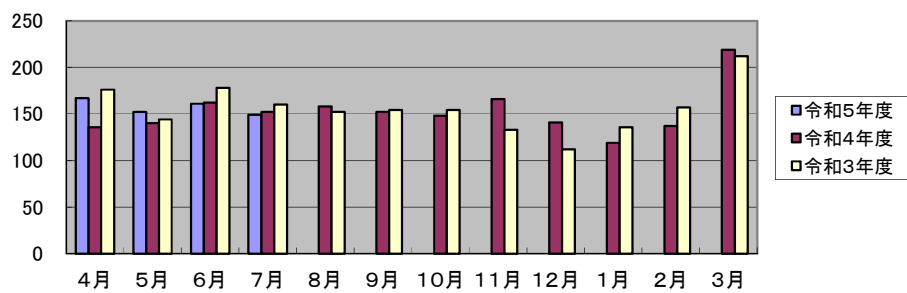
有効求人数



有効求人倍率



就職件数



充足率

