

# 令和5年6月分 業務月報

ハローワーク高鍋

高鍋公共職業安定所  
宮崎県児湯郡高鍋町大字上江8340  
TEL 0983(23)0848

## 一般職業紹介状況(パートを含む)

		5年6月			5年5月	対前月	4年6月		対前年同月
		男	女	計	計	増減率	計	男	増減率
求 職	新規求職申込件数	165	199	364	386	▲ 5.7	362	157	0.6
	うち 45歳以上	97	108	205	219	▲ 6.4	209	98	▲ 1.9
	うち保険受給者	44	49	93	93	0.0	93	38	0.0
	月間有効求職者数	732	879	1,612	1,632	▲ 1.2	1,589	724	1.4
	うち 45歳以上	424	447	872	900	▲ 3.1	875	405	▲ 0.3
	うち保険受給者	237	307	544	511	6.5	606	246	▲ 10.2
紹 介	紹介件数	173	207	380	341	11.4	374	171	1.6
	うち 45歳以上	106	95	201	188	6.9	219	110	▲ 8.2
	うち保険受給者	43	51	94	74	27.0	74	23	27.0
就 職	就職件数	69	92	161	152	5.9	162	61	▲ 0.6
	うち 45歳以上	43	50	93	74	25.7	92	33	1.1
	うち保険受給者	22	26	48	36	33.3	42	17	14.3
	県外就職件数	5	4	9	11	▲ 18.2	9	5	0.0
	就職率	41.8	46.2	44.2	39.4	4.8	44.8	38.9	▲ 0.6
	うち 45歳以上	44.3	46.3	45.4	33.8	11.6	44.0	33.7	1.4
充 足 数	-	-	129	117	10.3	140	-	▲ 7.9	
充 足 率	-	-	19.7	20.8	▲ 1.1	19.4	-	0.3	
求 人	新規求人数	-	-	655	563	16.3	723	-	▲ 9.4
	月間有効求人数	-	-	1,705	1,688	1.0	1,822	-	▲ 6.4
	新規求人倍率	-	-	1.80	1.46	0.34	2.00	-	▲ 0.20
	月間有効求人倍率	-	-	1.06	1.03	0.03	1.15	-	▲ 0.09

※ 就職率=(就職件数/新規求職申込件数)\*100 ※ 充足率=(充足数/新規求人数)\*100  
 (注)ハローワークインターネットサービスの拡充に伴い、令和3年9月以降の数値には、ハローワーク  
 に来所せず、オンライン上で「求職者マイページ」を開設した求職者数や、ハローワークインターネット  
 サービスで探した求人に直接応募する「オンライン自主応募」による就職件数等が含まれている。  
 (注)男女の計は合計と一致しない

## 雇用保険取扱状況

	5年6月			5年5月	対前月 増減率	4年6月		対前年同月 増減率
	男	女	計	計		計	男	
受給資格決定件数(※1)	49	74	123	124	▲ 0.8	114	42	7.9
初回受給者数	44	69	113	103	9.7	118	49	▲ 4.2
受給者実人員	153	215	368	309	19.1	394	162	▲ 6.6
支給金額	19,424	21,789	41,213	34,245	20.3	48,840	22,596	▲ 15.6
支給終了者	14	22	36	35	2.9	61	23	▲ 41.0
給付制限件数	32	66	98	74	32.4	76	36	28.9
特例受給資格決定件数	0	0	0	0	-	0	0	-
特例受給者数	0	0	0	0	-	0	0	-
特例支給金額	0	0	0	0	-	0	0	-
適用事業所数	-	-	1,767	1,761	0.3	1,765	-	0.1
被保険者数	10,594	12,117	22,711	22,752	▲ 0.2	22,659	10,652	0.2
離職票交付枚数	-	-	204	260	▲ 21.5	187	-	9.1
資格取得者数	105	160	265	716	▲ 63.0	424	162	▲ 37.5
資格喪失者数	134	175	309	338	▲ 8.6	280	114	10.4

支給金額の単位は千円

(※1)速報値であり、修正があり得る。

## パートタイム取扱状況

	5年6月			5年5月	対前月 増減率	4年6月		対前年同月 増減率
	男	女	計	計		計	男	
新規求職申込件数	38	109	147	170	▲ 13.5	149	31	▲ 1.3
月間有効求職者数	179	476	656	674	▲ 2.7	613	144	7.0
紹介件数	62	105	167	161	3.7	149	54	12.1
就職件数	20	48	68	69	▲ 1.4	69	23	▲ 1.4
新規求人数	-	-	230	268	▲ 14.2	281	-	▲ 18.1
月間有効求人数	-	-	684	729	▲ 6.2	743	-	▲ 7.9
新規求人倍率	-	-	1.56	1.58	▲ 0.02	1.89	-	▲ 0.33
月間有効求人倍率	-	-	1.04	1.08	▲ 0.04	1.21	-	▲ 0.17

ハローワークインターネットの機能拡充に伴う令和3年9月以降の数値の取扱いについては、1頁の(注)を参照。

(注)男女の計は合計と一致しない

有効求職者数状況(パート含む)

	4月	5月	6月	7月	8月	9月	10月	11月	12月	1月	2月	3月	年度平均
令和5年度	1,607	1,632	1,612										1,617
令和4年度	1,602	1,630	1,589	1,535	1,560	1,542	1,562	1,501	1,380	1,398	1,477	1,575	1,529
令和3年度	1,556	1,533	1,493	1,482	1,511	1,509	1,501	1,430	1,367	1,433	1,461	1,484	1,480

有効求人数(パート含む)

	4月	5月	6月	7月	8月	9月	10月	11月	12月	1月	2月	3月	年度平均
令和5年度	1,730	1,688	1,705										1,708
令和4年度	1,935	1,851	1,822	1,867	2,008	2,020	2,016	2,109	2,043	2,026	1,923	1,808	1,952
令和3年度	1,788	1,701	1,653	1,730	1,846	1,874	1,972	2,052	2,096	2,098	2,120	2,189	1,927

有効求人倍率状況(パート含む)

	4月	5月	6月	7月	8月	9月	10月	11月	12月	1月	2月	3月	年度平均
令和5年度	1.08	1.03	1.06										1.06
令和4年度	1.21	1.14	1.15	1.22	1.29	1.31	1.29	1.41	1.48	1.45	1.30	1.15	1.28
令和3年度	1.15	1.11	1.11	1.17	1.22	1.24	1.31	1.43	1.53	1.46	1.45	1.48	1.30

就職件数状況(パート含む)

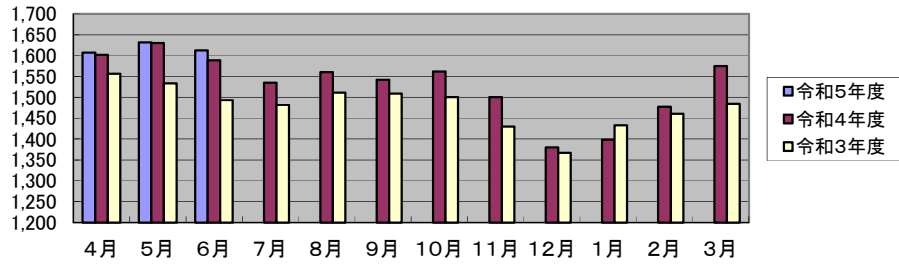
	4月	5月	6月	7月	8月	9月	10月	11月	12月	1月	2月	3月	年度平均
令和5年度	167	152	161										160
令和4年度	136	140	162	152	158	152	148	166	141	119	137	219	153
令和3年度	176	144	178	160	152	154	154	133	112	136	157	212	156

充足率状況(パート含む)

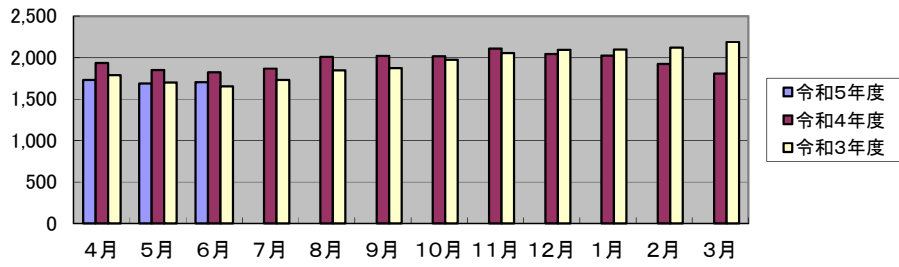
	4月	5月	6月	7月	8月	9月	10月	11月	12月	1月	2月	3月	年度平均
令和5年度	0.21	0.21	0.20										0.21
令和4年度	0.20	0.19	0.19	0.19	0.19	0.17	0.17	0.19	0.15	0.14	0.20	0.25	0.19
令和3年度	0.24	0.22	0.23	0.19	0.20	0.23	0.18	0.15	0.16	0.14	0.16	0.24	0.19

ハローワークインターネットの機能拡充に伴う令和3年9月以降の数値の取扱いについては、1頁の(注)を参照。

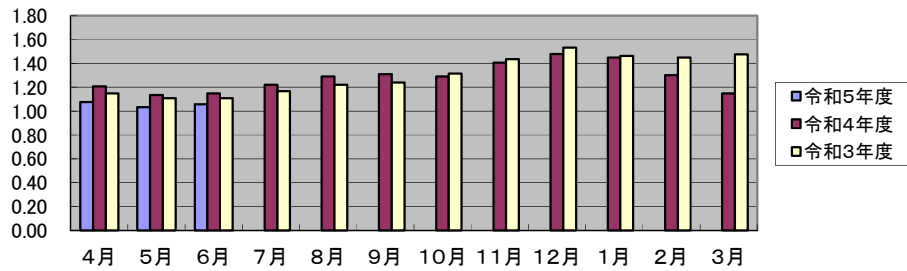
有効求職者数



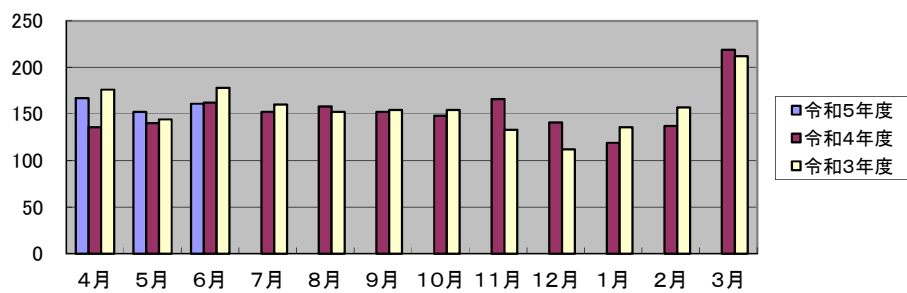
有効求人人数



有効求人倍率



就職件数



充足率

