

令和 5年5月分 業務月報

ハローワーク高鍋

高鍋 公共職業安定所
宮崎県児湯郡高鍋町大字上江8340
TEL 0983(23)0848

一般職業紹介状況(パートを含む)

		5年5月			5年4月	対前月	4年5月		対前年同月
		男	女	計	計	増減率	計	男	増減率
求 職	新規求職申込件数	159	226	386	470	▲ 17.9	354	151	9.0
	うち 45歳以上	96	122	219	296	▲ 26.0	198	86	10.6
	うち保険受給者	41	52	93	126	▲ 26.2	103	44	▲ 9.7
	月間有効求職者数	734	897	1,632	1,607	1.6	1,630	743	0.1
	うち 45歳以上	429	470	900	894	0.7	905	419	▲ 0.6
	うち保険受給者	218	293	511	497	2.8	593	244	▲ 13.8
紹 介	紹介件数	138	203	341	361	▲ 5.5	368	166	▲ 7.3
	うち 45歳以上	78	110	188	202	▲ 6.9	196	103	▲ 4.1
	うち保険受給者	34	40	74	70	5.7	85	37	▲ 12.9
就 職	就職件数	51	101	152	167	▲ 9.0	140	57	8.6
	うち 45歳以上	24	50	74	90	▲ 17.8	79	33	▲ 6.3
	うち保険受給者	12	24	36	43	▲ 16.3	41	17	▲ 12.2
	県外就職件数	6	5	11	10	10.0	10	4	10.0
	就職率	32.1	44.7	39.4	35.5	3.9	39.6	37.8	▲ 0.2
	うち 45歳以上	25.0	41.0	33.8	30.4	3.4	39.9	38.4	▲ 6.1
充 足 数	-	-	117	126	▲ 7.1	119	-	▲ 1.7	
充 足 率	-	-	20.8	21.4	▲ 0.6	19.0	-	1.8	
求 人	新規求人数	-	-	563	590	▲ 4.6	625	-	▲ 9.9
	月間有効求人数	-	-	1,688	1,730	▲ 2.4	1,851	-	▲ 8.8
	新規求人倍率	-	-	1.46	1.26	0.20	1.77	-	▲ 0.31
	月間有効求人倍率	-	-	1.03	1.08	▲ 0.05	1.14	-	▲ 0.11

※ 就職率=(就職件数/新規求職申込件数)*100 ※ 充足率=(充足数/新規求人数)*100
(注)ハローワークインターネットサービスの拡充に伴い、令和3年9月以降の数値には、ハローワークに来所せず、オンライン上で「求職者マイページ」を開設した求職者数や、ハローワークインターネットサービスで探した求人に直接応募する「オンライン自主応募」による就職件数等が含まれている。
(注)男女の計は合計と一致しない

雇用保険取扱状況

	5年5月			5年4月	対前月 増減率	4年5月		対前年同月 増減率
	男	女	計	計		計	男	
受給資格決定件数(※1)	46	78	124	121	2.5	143	53	▲ 13.3
初回受給者数	41	62	103	87	18.4	91	34	13.2
受給者実人員	139	170	309	294	5.1	318	136	▲ 2.8
支給金額	18,447	15,798	34,245	32,691	4.8	33,074	16,077	3.5
支給終了者	16	19	35	37	▲ 5.4	38	17	▲ 7.9
給付制限件数	29	45	74	72	2.8	87	33	▲ 14.9
特例受給資格決定件数	0	0	0	0	-	0	0	-
特例受給者数	0	0	0	0	-	0	0	-
特例支給金額	0	0	0	0	-	0	0	-
適用事業所数	-	-	1,761	1,764	▲ 0.2	1,762	-	▲ 0.1
被保険者数	10,623	12,129	22,752	22,317	1.9	22,524	10,606	1.0
離職票交付枚数	-	-	260	516	▲ 49.6	185	-	40.5
資格取得者数	329	387	716	416	72.1	673	285	6.4
資格喪失者数	135	203	338	705	▲ 52.1	294	120	15.0

支給金額の単位は千円

(※1)速報値であり、修正があり得る。

パートタイム取扱状況

	5年5月			5年4月	対前月 増減率	4年5月		対前年同月 増減率
	男	女	計	計		計	男	
新規求職申込件数	52	117	170	214	▲ 20.6	142	34	19.7
月間有効求職者数	183	490	674	652	3.4	649	162	3.9
紹介件数	51	110	161	145	11.0	148	51	8.8
就職件数	17	52	69	64	7.8	64	15	7.8
新規求人数	-	-	268	249	7.6	289	-	▲ 7.3
月間有効求人数	-	-	729	740	▲ 1.5	771	-	▲ 5.4
新規求人倍率	-	-	1.58	1.16	0.42	2.04	-	▲ 0.46
月間有効求人倍率	-	-	1.08	1.13	▲ 0.05	1.19	-	▲ 0.11

ハローワークインターネットの機能拡充に伴う令和3年9月以降の数値の取扱いについては、1頁の(注)を参照。

(注)男女の計は合計と一致しない

有効求職者数状況(パート含む)

	4月	5月	6月	7月	8月	9月	10月	11月	12月	1月	2月	3月	年度平均
令和5年度	1,607	1,632											1,620
令和4年度	1,602	1,630	1,589	1,535	1,560	1,542	1,562	1,501	1,380	1,398	1,477	1,575	1,529
令和3年度	1,556	1,533	1,493	1,482	1,511	1,509	1,501	1,430	1,367	1,433	1,461	1,484	1,480

有効求人数(パート含む)

	4月	5月	6月	7月	8月	9月	10月	11月	12月	1月	2月	3月	年度平均
令和5年度	1,730	1,688											1,709
令和4年度	1,935	1,851	1,822	1,867	2,008	2,020	2,016	2,109	2,043	2,026	1,923	1,808	1,952
令和3年度	1,788	1,701	1,653	1,730	1,846	1,874	1,972	2,052	2,096	2,098	2,120	2,189	1,927

有効求人倍率状況(パート含む)

	4月	5月	6月	7月	8月	9月	10月	11月	12月	1月	2月	3月	年度平均
令和5年度	1.08	1.03											1.06
令和4年度	1.21	1.14	1.15	1.22	1.29	1.31	1.29	1.41	1.48	1.45	1.30	1.15	1.28
令和3年度	1.15	1.11	1.11	1.17	1.22	1.24	1.31	1.43	1.53	1.46	1.45	1.48	1.30

就職件数状況(パート含む)

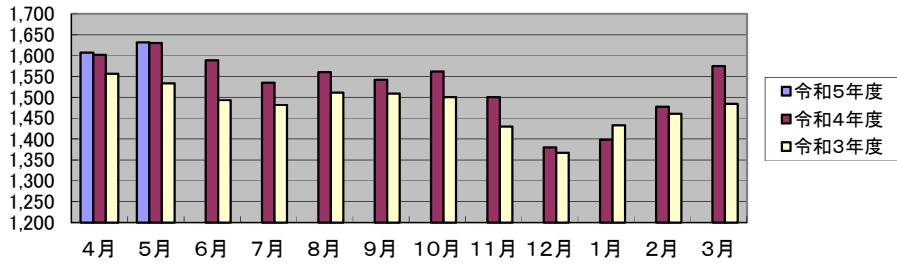
	4月	5月	6月	7月	8月	9月	10月	11月	12月	1月	2月	3月	年度平均
令和5年度	167	152											160
令和4年度	136	140	162	152	158	152	148	166	141	119	137	219	153
令和3年度	176	144	178	160	152	154	154	133	112	136	157	212	156

充足率状況(パート含む)

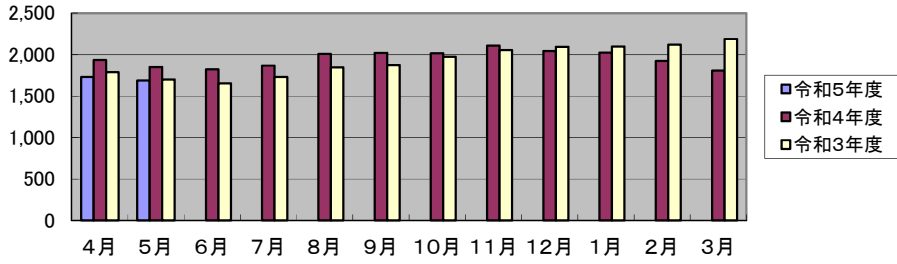
	4月	5月	6月	7月	8月	9月	10月	11月	12月	1月	2月	3月	年度平均
令和5年度	0.21	0.21											0.21
令和4年度	0.20	0.19	0.19	0.19	0.19	0.17	0.17	0.19	0.15	0.14	0.20	0.25	0.19
令和3年度	0.24	0.22	0.23	0.19	0.20	0.23	0.18	0.15	0.16	0.14	0.16	0.24	0.19

ハローワークインターネットの機能拡充に伴う令和3年9月以降の数値の取扱いについては、1頁の(注)を参照。

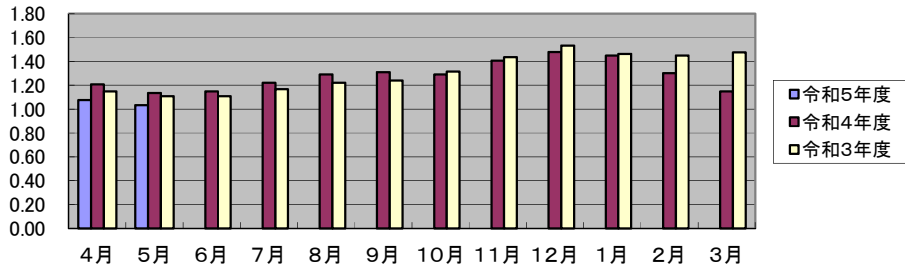
有効求職者数



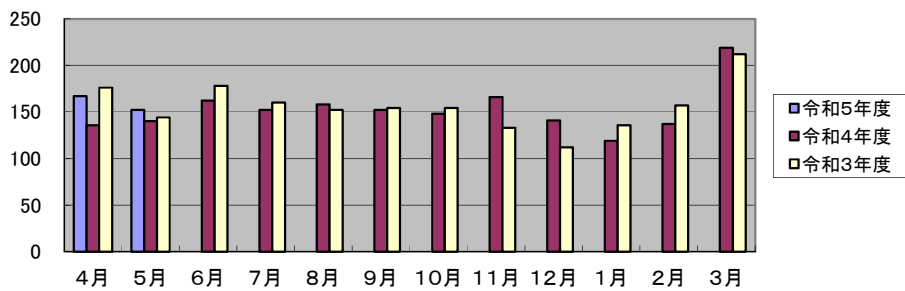
有効求人人数



有効求人倍率



就職件数



充足率

