

令和 5年4月分 業務月報

ハローワーク高鍋

高鍋 公共職業安定所
宮崎県児湯郡高鍋町大字上江8340
TEL 0983(23)0848

一般職業紹介状況(パートを含む)

		5年4月			5年3月	対前月	4年4月		対前年同月
		男	女	計	計	増減率	計	男	増減率
求 職	新規求職申込件数	187	283	470	433	8.5	547	240	▲ 14.1
	うち 45歳以上	134	162	296	242	22.3	338	153	▲ 12.4
	うち保険受給者	39	87	126	103	22.3	190	69	▲ 33.7
	月間有効求職者数	743	864	1,607	1,575	2.0	1,602	737	0.3
	うち 45歳以上	431	463	894	839	6.6	907	432	▲ 1.4
	うち保険受給者	212	285	497	499	▲ 0.4	556	236	▲ 10.6
紹 介	紹介件数	181	180	361	451	▲ 20.0	342	159	5.6
	うち 45歳以上	113	89	202	261	▲ 22.6	185	88	9.2
	うち保険受給者	31	39	70	104	▲ 32.7	74	44	▲ 5.4
就 職	就職件数	73	94	167	219	▲ 23.7	136	56	22.8
	うち 45歳以上	47	43	90	113	▲ 20.4	72	29	25.0
	うち保険受給者	20	23	43	62	▲ 30.6	38	27	13.2
	県外就職件数	6	4	10	11	▲ 9.1	5	3	100.0
	就職率	39.0	33.2	35.5	50.6	▲ 15.1	24.9	23.3	10.6
	うち 45歳以上	35.1	26.5	30.4	46.7	▲ 16.3	21.3	19.0	9.1
充 足 数	-	-	126	170	▲ 25.9	120	-	5.0	
充 足 率	-	-	21.4	24.7	▲ 3.4	20.0	-	1.4	
求 人	新規求人数	-	-	590	687	▲ 14.1	601	-	▲ 1.8
	月間有効求人数	-	-	1,730	1,808	▲ 4.3	1,935	-	▲ 10.6
	新規求人倍率	-	-	1.26	1.59	▲ 0.33	1.10	-	0.16
	月間有効求人倍率	-	-	1.08	1.15	▲ 0.07	1.21	-	▲ 0.13

※ 就職率=(就職件数/新規求職申込件数)*100 ※ 充足率=(充足数/新規求人数)*100
(注)ハローワークインターネットサービスの拡充に伴い、令和3年9月以降の数値には、ハローワークに来所せず、オンライン上で「求職者マイページ」を開設した求職者数や、ハローワークインターネットサービスで探した求人に直接応募する「オンライン自主応募」による就職件数等が含まれている。
(注)男女の計は合計と一致しない

雇用保険取扱状況

	5年4月			5年3月	対前月 増減率	4年4月		対前年同月 増減率
	男	女	計	計		計	男	
受給資格決定件数(※1)	37	84	121	112	8.0	181	69	▲ 33.1
初回受給者数	30	57	87	66	31.8	128	54	▲ 32.0
受給者実人員	140	154	294	319	▲ 7.8	341	149	▲ 13.8
支給金額	17,836	14,855	32,691	44,801	▲ 27.0	37,280	18,760	▲ 12.3
支給終了者	12	25	37	77	▲ 51.9	53	18	▲ 30.2
給付制限件数	32	40	72	79	▲ 8.9	82	36	▲ 12.2
特例受給資格決定件数	0	0	0	0	-	0	0	-
特例受給者数	0	0	0	0	-	0	0	-
特例支給金額	0	0	0	0	-	0	0	-
適用事業所数	-	-	1,764	1,770	▲ 0.3	1,763	-	0.1
被保険者数	10,384	11,933	22,317	22,603	▲ 1.3	22,158	10,441	0.7
離職票交付枚数	-	-	516	198	160.6	607	-	▲ 15.0
資格取得者数	171	245	416	303	37.3	337	138	23.4
資格喪失者数	294	411	705	280	151.8	787	295	▲ 10.4

支給金額の単位は千円

(※1)速報値であり、修正があり得る。

パートタイム取扱状況

	5年4月			5年3月	対前月 増減率	4年4月		対前年同月 増減率
	男	女	計	計		計	男	
新規求職申込件数	51	163	214	172	24.4	220	57	▲ 2.7
月間有効求職者数	165	487	652	596	9.4	640	168	1.9
紹介件数	58	87	145	170	▲ 14.7	123	38	17.9
就職件数	18	46	64	86	▲ 25.6	44	10	45.5
新規求人数	-	-	249	286	▲ 12.9	238	-	4.6
月間有効求人数	-	-	740	736	0.5	790	-	▲ 6.3
新規求人倍率	-	-	1.16	1.66	▲ 0.50	1.08	-	0.08
月間有効求人倍率	-	-	1.13	1.23	▲ 0.10	1.23	-	▲ 0.10

ハローワークインターネットの機能拡充に伴う令和3年9月以降の数値の取扱いについては、1頁の(注)を参照。

(注)男女の計は合計と一致しない

有効求職者数状況(パート含む)

	4月	5月	6月	7月	8月	9月	10月	11月	12月	1月	2月	3月	年度平均
令和5年度	1,607												1,607
令和4年度	1,602	1,630	1,589	1,535	1,560	1,542	1,562	1,501	1,380	1,398	1,477	1,575	1,529
令和3年度	1,556	1,533	1,493	1,482	1,511	1,509	1,501	1,430	1,367	1,433	1,461	1,484	1,480

有効求人数(パート含む)

	4月	5月	6月	7月	8月	9月	10月	11月	12月	1月	2月	3月	年度平均
令和5年度	1,730												1,730
令和4年度	1,935	1,851	1,822	1,867	2,008	2,020	2,016	2,109	2,043	2,026	1,923	1,808	1,952
令和3年度	1,788	1,701	1,653	1,730	1,846	1,874	1,972	2,052	2,096	2,098	2,120	2,189	1,927

有効求人倍率状況(パート含む)

	4月	5月	6月	7月	8月	9月	10月	11月	12月	1月	2月	3月	年度平均
令和5年度	1.08												1.08
令和4年度	1.21	1.14	1.15	1.22	1.29	1.31	1.29	1.41	1.48	1.45	1.30	1.15	1.28
令和3年度	1.15	1.11	1.11	1.17	1.22	1.24	1.31	1.43	1.53	1.46	1.45	1.48	1.30

就職件数状況(パート含む)

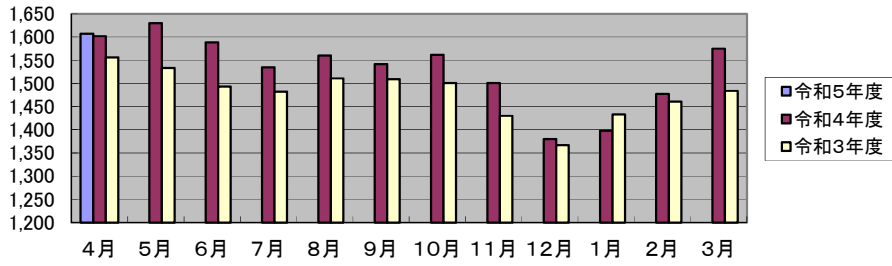
	4月	5月	6月	7月	8月	9月	10月	11月	12月	1月	2月	3月	年度平均
令和5年度	167												167
令和4年度	136	140	162	152	158	152	148	166	141	119	137	219	153
令和3年度	176	144	178	160	152	154	154	133	112	136	157	212	156

充足率状況(パート含む)

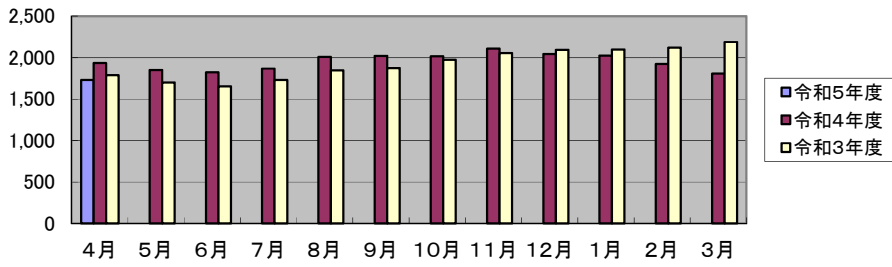
	4月	5月	6月	7月	8月	9月	10月	11月	12月	1月	2月	3月	年度平均
令和5年度	0.21												0.21
令和4年度	0.20	0.19	0.19	0.19	0.19	0.17	0.17	0.19	0.15	0.14	0.20	0.25	0.19
令和3年度	0.24	0.22	0.23	0.19	0.20	0.23	0.18	0.15	0.16	0.14	0.16	0.24	0.19

ハローワークインターネットの機能拡充に伴う令和3年9月以降の数値の取扱いについては、1頁の(注)を参照。

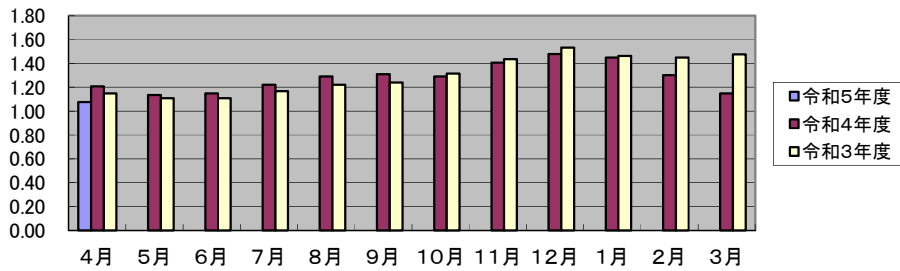
有効求職者数



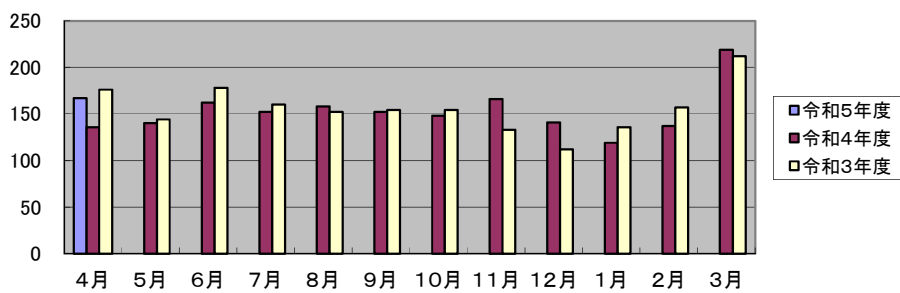
有効求人数



有効求人倍率



就職件数



充足率

