

令和5年10月分 業務月報

ハローワーク高鍋

高鍋公共職業安定所
宮崎県児湯郡高鍋町大字上江8340
TEL 0983(23)0848

一般職業紹介状況(パートを含む)

		5年10月			5年9月	対前月	4年10月		対前年同月
		男	女	計	計	増減率	計	男	増減率
求	新規求職申込件数	161	190	351	332	5.7	368	172	▲ 4.6
	うち 45歳以上	98	103	201	177	13.6	197	96	2.0
	うち保険受給者	48	46	94	74	27.0	116	56	▲ 19.0
職	月間有効求職者数	721	842	1,563	1,588	▲ 1.6	1,562	700	0.1
	うち 45歳以上	407	408	815	829	▲ 1.7	851	390	▲ 4.2
	うち保険受給者	231	305	536	561	▲ 4.5	591	234	▲ 9.3
紹	紹介件数	154	150	304	360	▲ 15.6	361	185	▲ 15.8
	うち 45歳以上	111	60	171	213	▲ 19.7	182	103	▲ 6.0
	うち保険受給者	32	44	76	93	▲ 18.3	69	34	10.1
就	就職件数	87	73	160	180	▲ 11.1	148	66	8.1
	うち 45歳以上	63	37	100	96	4.2	70	31	42.9
	うち保険受給者	21	28	49	51	▲ 3.9	43	19	14.0
	県外就職件数	4	2	6	12	▲ 50.0	8	6	▲ 25.0
	就職率	54.0	38.4	45.6	54.2	▲ 8.6	40.2	38.4	5.4
	うち 45歳以上	64.3	35.9	49.8	54.2	▲ 4.5	35.5	32.3	14.3
充	充足数	-	-	127	157	▲ 19.1	108	-	17.6
充	充足率	-	-	17.1	27.2	▲ 10.0	16.5	-	0.6
求	新規求人数	-	-	741	578	28.2	654	-	13.3
	月間有効求人数	-	-	1,854	1,759	5.4	2,016	-	▲ 8.0
	新規求人倍率	-	-	2.11	1.74	0.37	1.78	-	0.33
	月間有効求人倍率	-	-	1.19	1.11	0.08	1.29	-	▲ 0.10

※ 就職率=(就職件数/新規求職申込件数)*100 ※ 充足率=(充足数/新規求人数)*100
(注)ハローワークインターネットサービスの拡充に伴い、令和3年9月以降の数値には、ハローワーク
に来所せず、オンライン上で「求職者マイページ」を開設した求職者数や、ハローワークインターネット
サービスで探した求人に直接応募する「オンライン自主応募」による就職件数等が含まれている。
(注)男女の計は合計と一致しない

雇用保険取扱状況

	5年10月			5年9月	対前月 増減率	4年10月		対前年同月 増減率
	男	女	計	計		計	男	
受給資格決定件数(※1)	43	59	102	79	29.1	120	48	▲ 15.0
初回受給者数	29	37	66	69	▲ 4.3	69	22	▲ 4.3
受給者実人員	142	216	358	380	▲ 5.8	388	149	▲ 7.7
支給金額	17,385	23,571	40,956	43,539	▲ 5.9	44,798	20,385	▲ 8.6
支給終了者	20	43	63	80	▲ 21.3	75	24	▲ 16.0
給付制限件数	29	41	70	75	▲ 6.7	65	22	7.7
特例受給資格決定件数	0	0	0	0	-	0	0	-
特例受給者数	0	0	0	0	-	0	0	-
特例支給金額	0	0	0	0	-	0	0	-
適用事業所数	-	-	1,780	1,775	0.3	1,762	-	1.0
被保険者数	10,651	12,097	22,748	22,708	0.2	22,604	10,598	0.6
離職票交付枚数	-	-	205	218	▲ 6.0	211	-	▲ 2.8
資格取得者数	150	189	339	299	13.4	269	110	26.0
資格喪失者数	124	175	299	287	4.2	297	120	0.7

支給金額の単位は千円

(※1)速報値であり、修正があり得る。

パートタイム取扱状況

	5年10月			5年9月	対前月 増減率	4年10月		対前年同月 増減率
	男	女	計	計		計	男	
新規求職申込件数	29	96	125	108	15.7	147	43	▲ 15.0
月間有効求職者数	171	447	618	630	▲ 1.9	636	157	▲ 2.8
紹介件数	54	65	119	120	▲ 0.8	134	40	▲ 11.2
就職件数	26	31	57	70	▲ 18.6	55	10	3.6
新規求人数	-	-	286	214	33.6	290	-	▲ 1.4
月間有効求人数	-	-	746	698	6.9	787	-	▲ 5.2
新規求人倍率	-	-	2.29	1.98	0.31	1.97	-	0.32
月間有効求人倍率	-	-	1.21	1.11	0.10	1.24	-	▲ 0.03

ハローワークインターネットの機能拡充に伴う令和3年9月以降の数値の取扱いについては、1頁の(注)を参照。

(注)男女の計は合計と一致しない

有効求職者数状況(パート含む)

	4月	5月	6月	7月	8月	9月	10月	11月	12月	1月	2月	3月	年度平均
令和5年度	1,607	1,632	1,612	1,564	1,572	1,588	1,563						1,591
令和4年度	1,602	1,630	1,589	1,535	1,560	1,542	1,562	1,501	1,380	1,398	1,477	1,575	1,529
令和3年度	1,556	1,533	1,493	1,482	1,511	1,509	1,501	1,430	1,367	1,433	1,461	1,484	1,480

有効求人数(パート含む)

	4月	5月	6月	7月	8月	9月	10月	11月	12月	1月	2月	3月	年度平均
令和5年度	1,730	1,688	1,705	1,734	1,775	1,759	1,854						1,749
令和4年度	1,935	1,851	1,822	1,867	2,008	2,020	2,016	2,109	2,043	2,026	1,923	1,808	1,952
令和3年度	1,788	1,701	1,653	1,730	1,846	1,874	1,972	2,052	2,096	2,098	2,120	2,189	1,927

有効求人倍率状況(パート含む)

	4月	5月	6月	7月	8月	9月	10月	11月	12月	1月	2月	3月	年度平均
令和5年度	1.08	1.03	1.06	1.11	1.13	1.11	1.19						1.10
令和4年度	1.21	1.14	1.15	1.22	1.29	1.31	1.29	1.41	1.48	1.45	1.30	1.15	1.28
令和3年度	1.15	1.11	1.11	1.17	1.22	1.24	1.31	1.43	1.53	1.46	1.45	1.48	1.30

就職件数状況(パート含む)

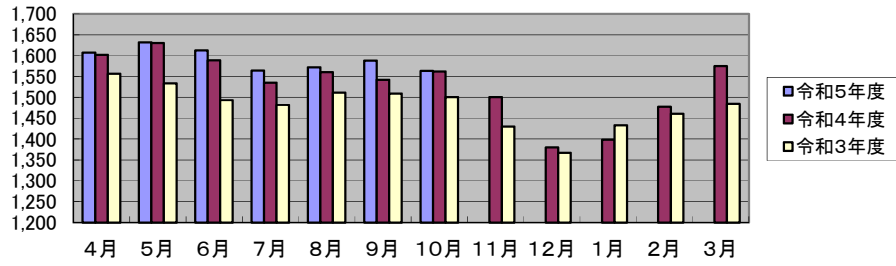
	4月	5月	6月	7月	8月	9月	10月	11月	12月	1月	2月	3月	年度平均
令和5年度	167	152	161	149	124	180	160						156
令和4年度	136	140	162	152	158	152	148	166	141	119	137	219	153
令和3年度	176	144	178	160	152	154	154	133	112	136	157	212	156

充足率状況(パート含む)

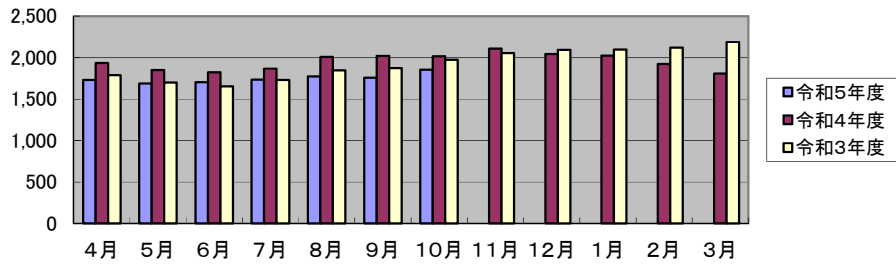
	4月	5月	6月	7月	8月	9月	10月	11月	12月	1月	2月	3月	年度平均
令和5年度	0.21	0.21	0.20	0.21	0.15	0.27	0.17						0.20
令和4年度	0.20	0.19	0.19	0.19	0.19	0.17	0.17	0.19	0.15	0.14	0.20	0.25	0.19
令和3年度	0.24	0.22	0.23	0.19	0.20	0.23	0.18	0.15	0.16	0.14	0.16	0.24	0.19

ハローワークインターネットの機能拡充に伴う令和3年9月以降の数値の取扱いについては、1頁の(注)を参照。

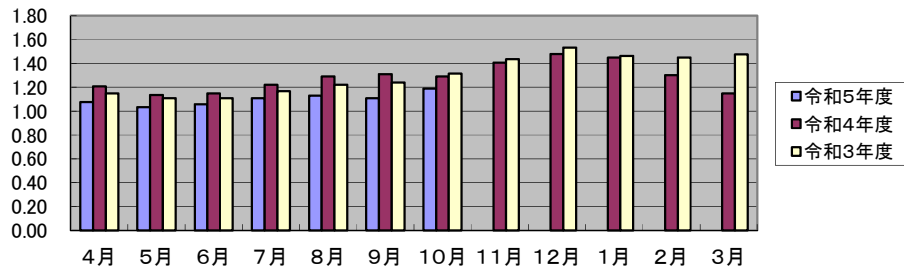
有効求職者数



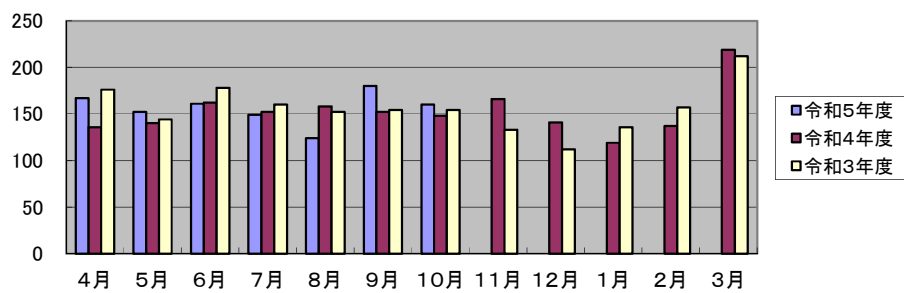
有効求人人数



有効求人倍率



就職件数



充足率

