

求人・求職バランスシート(常用)

令和 5年 6月

ハローワーク都城

		フルタイム						パートタイム					
		計	24歳以下	25～34歳	35～44歳	45～54歳	55歳以上	計	24歳以下	25～34歳	35～44歳	45～54歳	55歳以上
合計	求人数	3,767	561	969	830	811	596	1,882	87	250	397	373	775
	求職者数	2,023	265	458	403	453	444	1,652	66	189	300	282	815
	求人倍率	1.86	2.12	2.12	2.06	1.79	1.34	1.14	1.32	1.32	1.32	1.32	0.95
管理的職業	求人数	30	3	2	4	13	8	0	0	0	0	0	0
	求職者数	9	0	0	1	4	4	4	0	0	0	1	3
	求人倍率	3.33	-	-	4.00	3.25	2.00	0.00	-	-	-	0.00	0.00
専門的・技術的職業	求人数	938	129	269	180	220	140	552	0	115	125	97	215
	求職者数	356	46	96	65	82	67	196	0	37	40	31	88
	求人倍率	2.63	2.80	2.80	2.77	2.68	2.09	2.82	-	3.11	3.13	3.13	2.44
事務的職業	求人数	311	56	99	76	55	25	236	5	36	67	55	73
	求職者数	454	68	121	101	99	65	356	7	49	90	74	136
	求人倍率	0.69	0.82	0.82	0.75	0.56	0.38	0.66	0.71	0.73	0.74	0.74	0.54
販売の職業	求人数	408	62	106	102	89	49	126	8	15	32	25	46
	求職者数	101	13	22	22	26	18	72	4	8	17	13	30
	求人倍率	4.04	4.77	4.82	4.64	3.42	2.72	1.75	2.00	1.88	1.88	1.92	1.53
サービスの職業	求人数	572	87	140	132	125	88	501	27	70	87	106	211
	求職者数	220	31	50	47	47	45	224	10	26	32	39	117
	求人倍率	2.60	2.81	2.80	2.81	2.66	1.96	2.24	2.70	2.69	2.72	2.72	1.80
保安の職業	求人数	55	9	0	0	0	46	11	0	0	0	0	11
	求職者数	7	1	0	0	0	6	2	0	0	0	0	2
	求人倍率	7.86	9.00	-	-	-	7.67	5.50	-	-	-	-	5.50
農林漁業の職業	求人数	148	13	36	49	23	27	55	0	6	6	23	20
	求職者数	38	3	8	11	6	10	18	0	2	2	7	7
	求人倍率	3.89	4.33	4.50	4.45	3.83	2.70	3.06	-	3.00	3.00	3.29	2.86
生産工程の職業	求人数	556	94	126	116	104	116	97	8	13	18	21	37
	求職者数	160	24	32	30	33	41	77	5	8	11	13	40
	求人倍率	3.48	3.92	3.94	3.87	3.15	2.83	1.26	1.60	1.63	1.64	1.62	0.93
輸送・機械運転の職業	求人数	254	11	38	60	71	74	49	0	8	0	4	37
	求職者数	92	3	10	16	22	41	28	0	2	0	1	25
	求人倍率	2.76	3.67	3.80	3.75	3.23	1.80	1.75	-	4.00	-	4.00	1.48
建設・採掘の職業	求人数	273	21	81	55	73	43	2	0	0	0	0	2
	求職者数	52	3	12	9	14	14	9	0	0	1	0	8
	求人倍率	5.25	7.00	6.75	6.11	5.21	3.07	0.22	-	-	0.00	-	0.25
運搬・清掃等の職業	求人数	222	23	34	53	61	51	253	16	19	38	49	131
	求職者数	241	20	30	48	70	73	362	19	23	45	58	217
	求人倍率	0.92	1.15	1.13	1.10	0.87	0.70	0.70	0.84	0.83	0.84	0.84	0.60

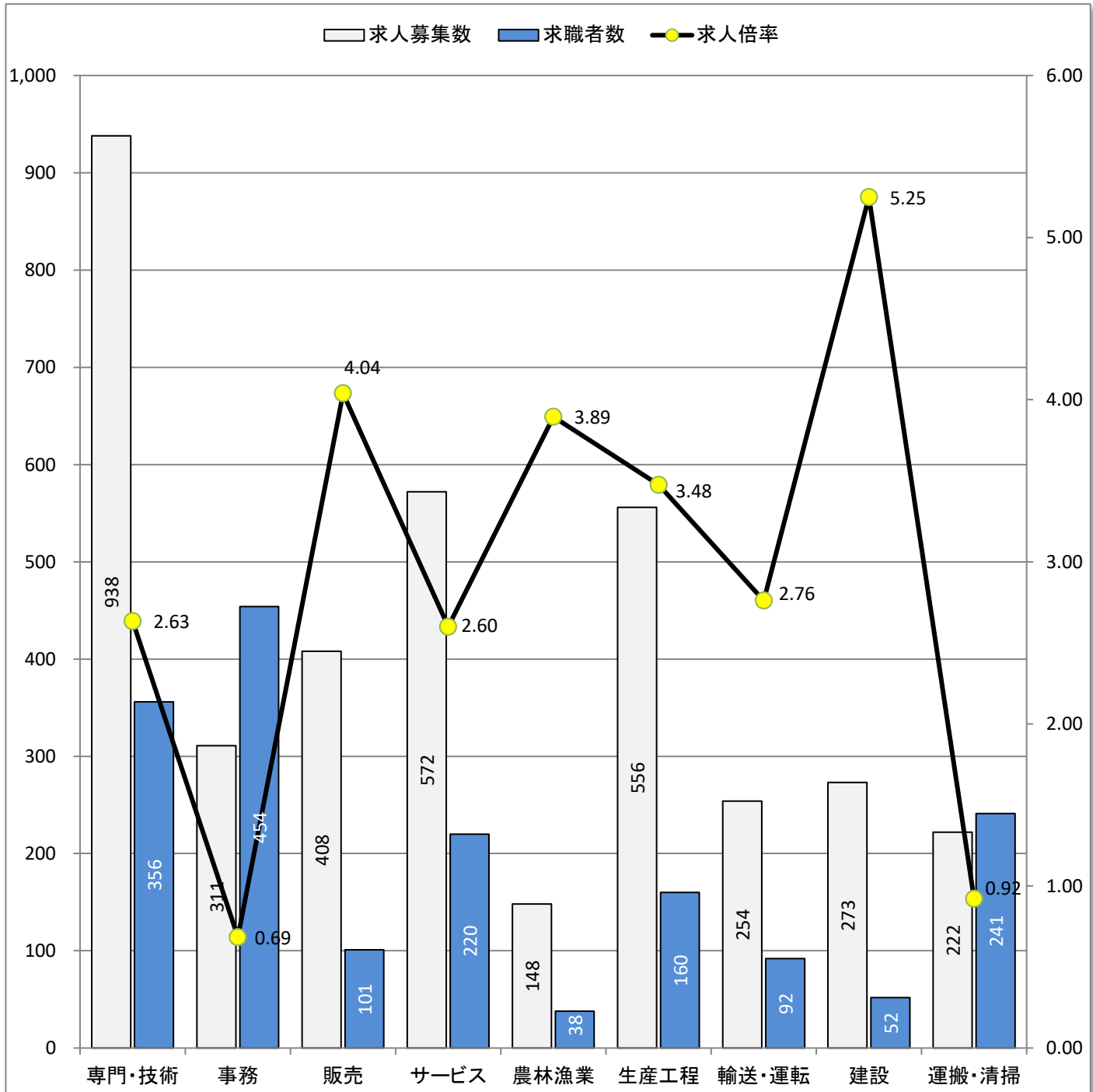
(注)

- 1 求人数・求職者数・求人倍率はそれぞれ正式には、月間有効求人数・月間有効求職者数(オンライン登録者を含む)・月間有効求人倍率といいます。
- 2 合計欄には「職業を決めかねている者等どの分類にも属さない求職区分」の数が含まれます。
- 3 求人倍率とは、1人の求職者に対し、何人分の求人があるかを示す指標です。
- 4 人数に臨時・季節は含まれません。

求人求職バランスシート (常用的フルタイム)

令和 5年 6月

ハローワーク都城



* 求人募集数・求職者数は左目盛(人)、求人倍率は右目盛(倍)

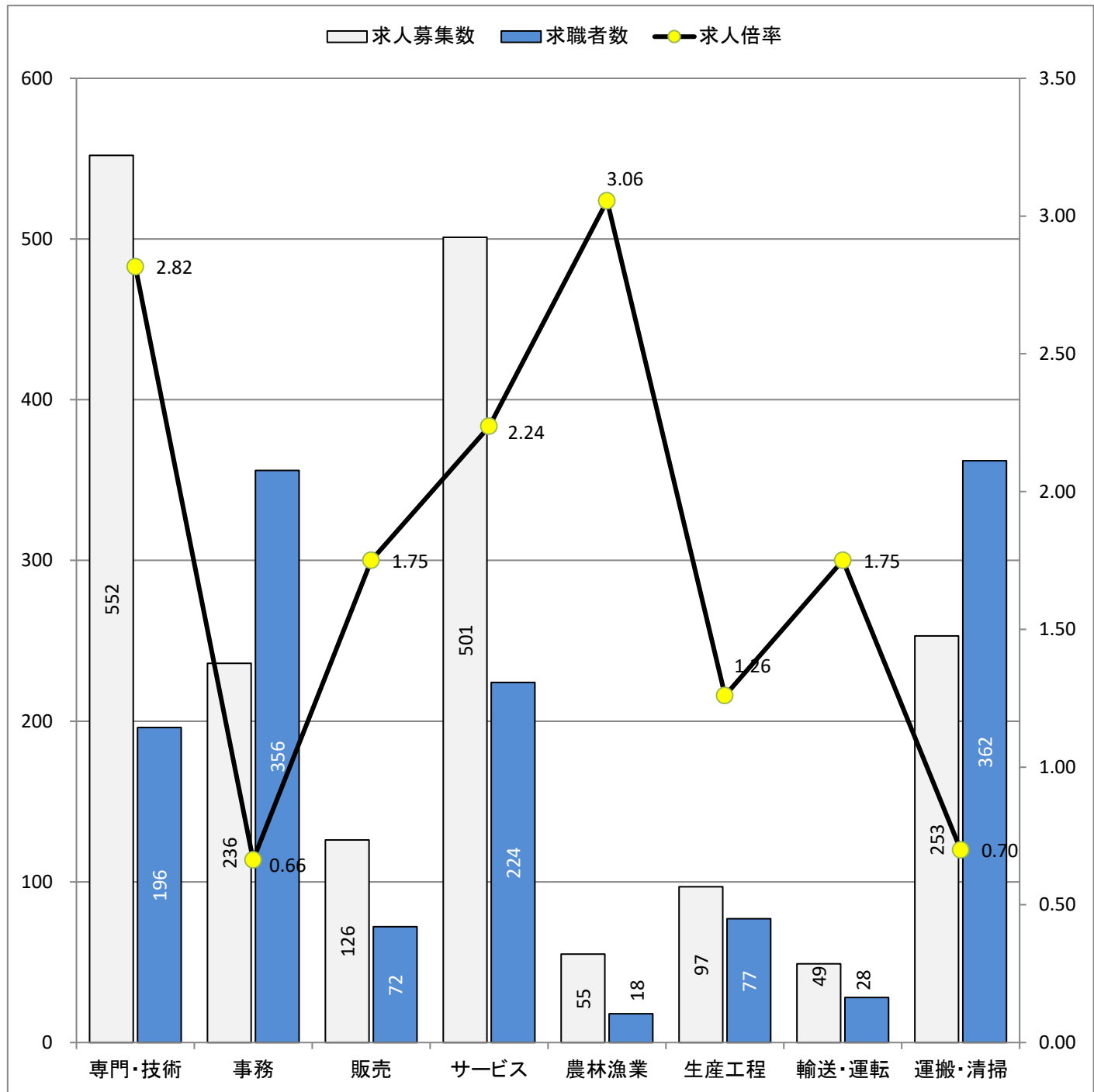
職業別	専門・技術	事務	販売	サービス	農林漁業	生産工程	輸送・運転	建設	運搬・清掃	合計
求人募集数	938	311	408	572	148	556	254	273	222	3,767
求職者数	356	454	101	220	38	160	92	52	241	2,023
求人倍率	2.63	0.69	4.04	2.60	3.89	3.48	2.76	5.25	0.92	1.86

- (注) 1 求人募集数・求職者数・求人倍率は、正式にはそれぞれ有効求人数・有効求職者数(カライシを含む)・有効求人倍率と言います
 2 求人倍率は、求職者1人あたりの求人募集数を意味しています。
 3 求人募集数・求職者数には、臨時・季節は含みません。
 4 「管理職」等、表示していない職業もあります。

求人求職バランスシート (常用的パート)

令和 5年 6月

ハローワーク都城



* 求人募集数・求職者数は左目盛(人)、求人倍率は右目盛(倍)

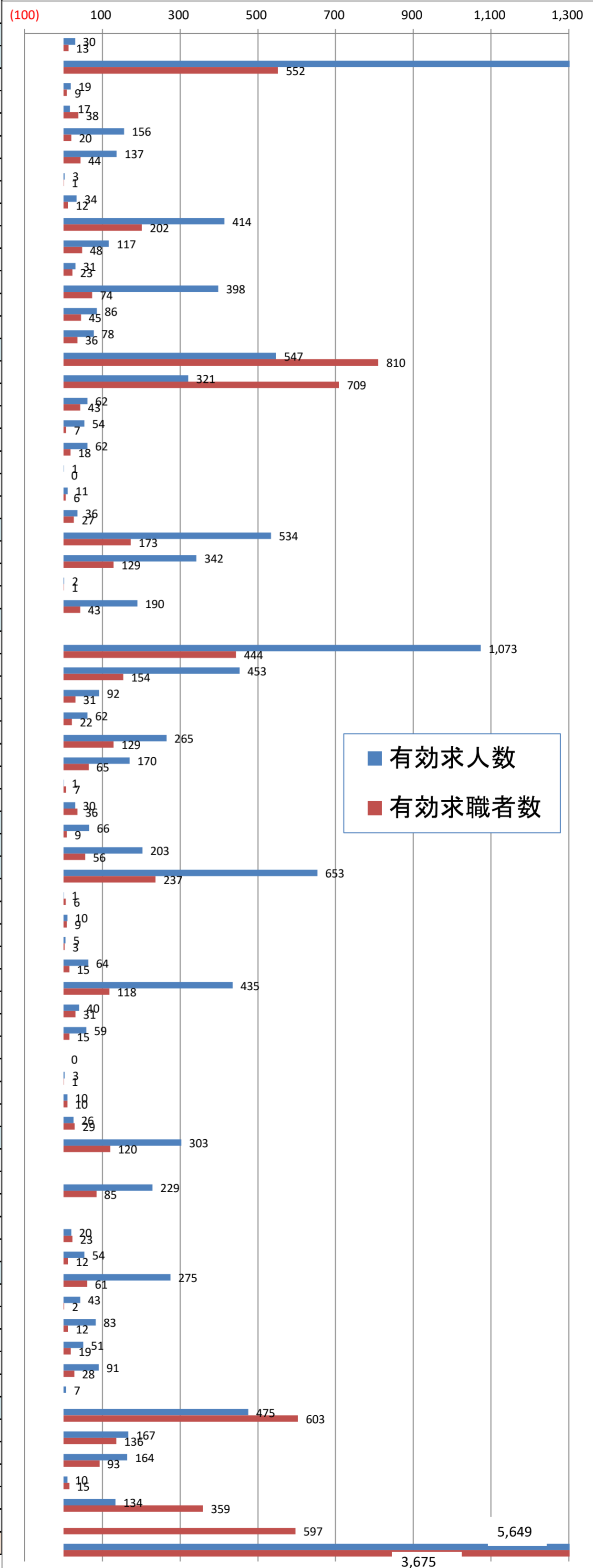
職業別	専門・技術	事務	販売	サービス	農林漁業	生産工程	輸送・運転	運搬・清掃	合計
求人募集数	552	236	126	501	55	97	49	253	1,882
求職者数	196	356	72	224	18	77	28	362	1,652
求人倍率	2.82	0.66	1.75	2.24	3.06	1.26	1.75	0.70	1.14

- (注) 1 求人募集数・求職者数・求人倍率は、正式にはそれぞれ有効求人数・有効求職者数(わらわいを含む)・有効求人倍率と言います。
 2 求人倍率は、求職者1人あたりの求人募集数を意味しています。
 3 「管理職」「保安職」「建設職」等表示していない職業もあります。
 4 求人数・求職者数には、臨時・季節は含みません。

職業別 求人・求職・求人倍率(常用・有効)

ハローワーク都城
令和 5年 6月

職種	求人倍率
A 管理的職業(01~04)	2.31
B 専門的・技術的職業(05~24)	2.70
07開発技術者	2.11
08製造技術者	0.45
09建築・土木技術者等	7.80
10情報処理・通信技術者	3.11
11その他の技術者	3.00
12医師、薬剤師等	2.83
13保健師、助産師等	2.05
14医療技術者	2.44
15その他の保健医療	1.35
16社会福祉の専門的職業	5.38
22美術家、デザイナー等	1.91
05.06.17~21.23.24その他の専門的職業	2.17
C 事務的職業(25~31)	0.68
25一般事務員	0.45
26会計事務員	1.44
27生産関連事務員	7.71
28営業・販売関連事務員	3.44
29外勤事務員	-
30運輸・郵便事務	1.83
31事務用機器操作の職業	1.33
D 販売の職業(32~34)	3.09
32商品販売の職業	2.65
33販売類似の職業	2.00
34営業の職業	4.42
E サービスの職業(35~42)	-
35家庭生活支援サービス	2.42
36介護サービスの職業	2.94
37保健医療サービス	2.97
38生活衛生サービス	2.82
39飲食物調理の職業	2.05
40接客・給仕の職業	2.62
41居住施設・ビルの管理	0.14
42その他のサービス	0.83
F 保安の職業(43~45)	7.33
G 農林漁業の職業(46~48)	3.63
H 生産工程の職業(49~64)	2.76
49生産設備(金属)	0.17
50生産設備(金属除く)	1.11
51生産設備(機械)	1.67
52金属材料製造等	4.27
54製品製造・加工処理	3.69
57機械組立の職業	1.29
60機械整備・修理の職業	3.93
61製品検査(金属)	-
62製品検査(金属除く)	3.00
63機械検査の職業	1.00
64生産関連・生産類似	0.90
I 輸送・機械運転の職業(65~69)	2.53
65鉄道運転の職業	-
66自動車運転の職業	2.69
67船舶・航空機運転	-
68その他の輸送の職業	0.87
69定置・建設機械運転	4.50
J 建設・採掘の職業(70~74)	4.51
70建設躯体工事の職業	21.50
71建設の職業	6.92
72電気工事の職業	2.68
73土木の職業	3.25
74採掘の職業	-
K 運搬・清掃等の職業(75~78)	0.79
75運搬の職業	1.23
76清掃の職業	1.76
77包装の職業	0.67
78その他の運搬等の職業	0.37
分類不能の職業	0.00
職業計	1.54



(資料出所) 厚生労働省「職業安定業務統計」

※ 常用: 雇用契約において雇用期間の定めがないか又は4か月以上の雇用期間が定められているもの(季節労働を除く)。

※ 有効求職者数にはオンラインを含む。

※ 数値は原数値。