

求人・求職バランスシート(常用)

令和 5年 4月

ハローワーク都城

		フルタイム						パートタイム					
		計	24歳以下	25～34歳	35～44歳	45～54歳	55歳以上	計	24歳以下	25～34歳	35～44歳	45～54歳	55歳以上
合計	求人数	3,902	584	961	912	837	608	1,941	94	267	409	389	782
	求職者数	2,052	267	440	430	456	459	1,505	63	178	273	260	731
	求人倍率	1.90	2.19	2.18	2.12	1.84	1.32	1.29	1.49	1.50	1.50	1.50	1.07
管理的職業	求人数	31	3	2	5	14	7	0	0	0	0	0	0
	求職者数	8	0	0	1	4	3	4	0	0	0	1	3
	求人倍率	3.88	-	-	5.00	3.50	2.33	0.00	-	-	-	0.00	0.00
専門的・技術的職業	求人数	916	120	266	198	202	130	422	8	83	108	80	143
	求職者数	388	47	104	79	83	75	170	3	30	39	29	69
	求人倍率	2.36	2.55	2.56	2.51	2.43	1.73	2.48	2.67	2.77	2.77	2.76	2.07
事務的職業	求人数	296	51	100	74	48	23	226	7	39	55	53	72
	求職者数	447	64	127	102	88	66	316	9	49	70	67	121
	求人倍率	0.66	0.80	0.79	0.73	0.55	0.35	0.72	0.78	0.80	0.79	0.79	0.60
販売の職業	求人数	431	80	106	97	96	52	138	9	11	29	24	65
	求職者数	127	20	27	26	32	22	81	5	6	16	13	41
	求人倍率	3.39	4.00	3.93	3.73	3.00	2.36	1.70	1.80	1.83	1.81	1.85	1.59
サービスの職業	求人数	628	102	114	172	138	102	533	24	86	101	116	206
	求職者数	213	32	36	55	46	44	215	8	28	33	38	108
	求人倍率	2.95	3.19	3.17	3.13	3.00	2.32	2.48	3.00	3.07	3.06	3.05	1.91
保安の職業	求人数	66	1	0	13	9	43	9	2	1	0	0	6
	求職者数	9	0	0	1	1	7	3	0	0	0	0	3
	求人倍率	7.33	-	-	13.00	9.00	6.14	3.00	-	-	-	-	2.00
農林漁業の職業	求人数	95	14	13	30	28	10	53	4	7	7	11	24
	求職者数	31	4	4	9	10	4	16	1	2	2	3	8
	求人倍率	3.06	3.50	3.25	3.33	2.80	2.50	3.31	4.00	3.50	3.50	3.67	3.00
生産工程の職業	求人数	656	114	119	140	142	141	194	14	36	33	47	64
	求職者数	160	23	24	29	37	47	63	4	10	9	13	27
	求人倍率	4.10	4.96	4.96	4.83	3.84	3.00	3.08	3.50	3.60	3.67	3.62	2.37
輸送・機械運転の職業	求人数	256	0	22	69	76	89	54	0	0	11	10	33
	求職者数	107	0	7	22	26	52	18	0	0	1	1	16
	求人倍率	2.39	-	3.14	3.14	2.92	1.71	3.00	-	-	11.00	10.00	2.06
建設・採掘の職業	求人数	295	30	30	81	101	53	1	0	0	0	0	1
	求職者数	45	3	3	9	16	14	12	0	0	1	0	11
	求人倍率	6.56	10.00	10.00	9.00	6.31	3.79	0.08	-	-	0.00	-	0.09
運搬・清掃等の職業	求人数	232	23	47	55	52	55	311	14	28	50	61	158
	求職者数	225	17	35	42	58	73	357	14	28	50	61	204
	求人倍率	1.03	1.35	1.34	1.31	0.90	0.75	0.87	1.00	1.00	1.00	1.00	0.77

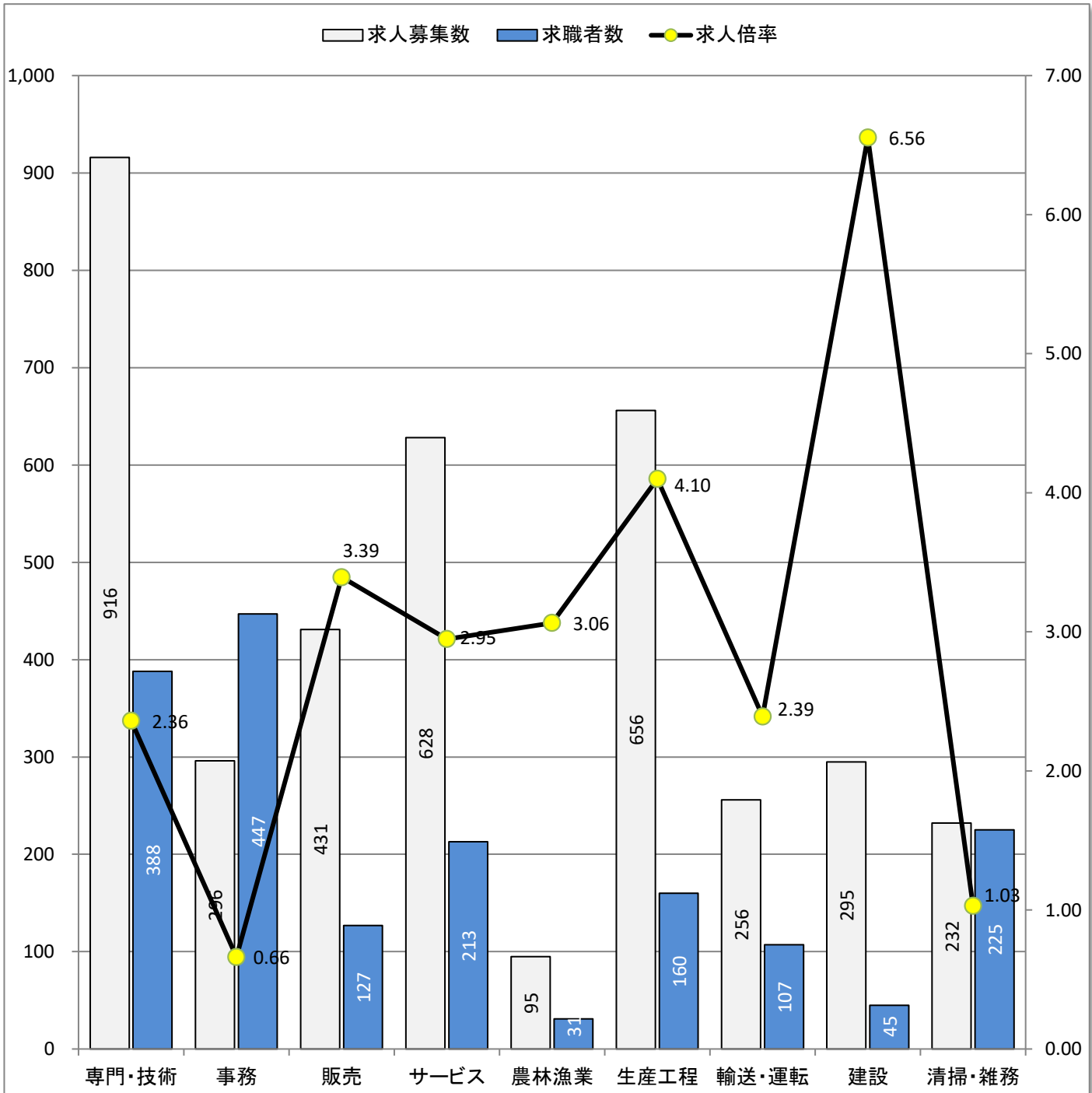
(注)

- 1 求人数・求職者数・求人倍率はそれぞれ正式には、月間有効求人数・月間有効求職者数(オンライン登録者を含む)・月間有効求人倍率といいます。
- 2 合計欄には「職業を決めかねている者等どの分類にも属さない求職区分」の数が含まれます。
- 3 求人倍率とは、1人の求職者に対し、何人分の求人があるかを示す指標です。
- 4 人数に臨時・季節は含まれません。

求人求職バランスシート (常用的フルタイム)

令和 5年 4月

ハローワーク都城



* 求人募集数・求職者数は左目盛(人)、求人倍率は右目盛(倍)

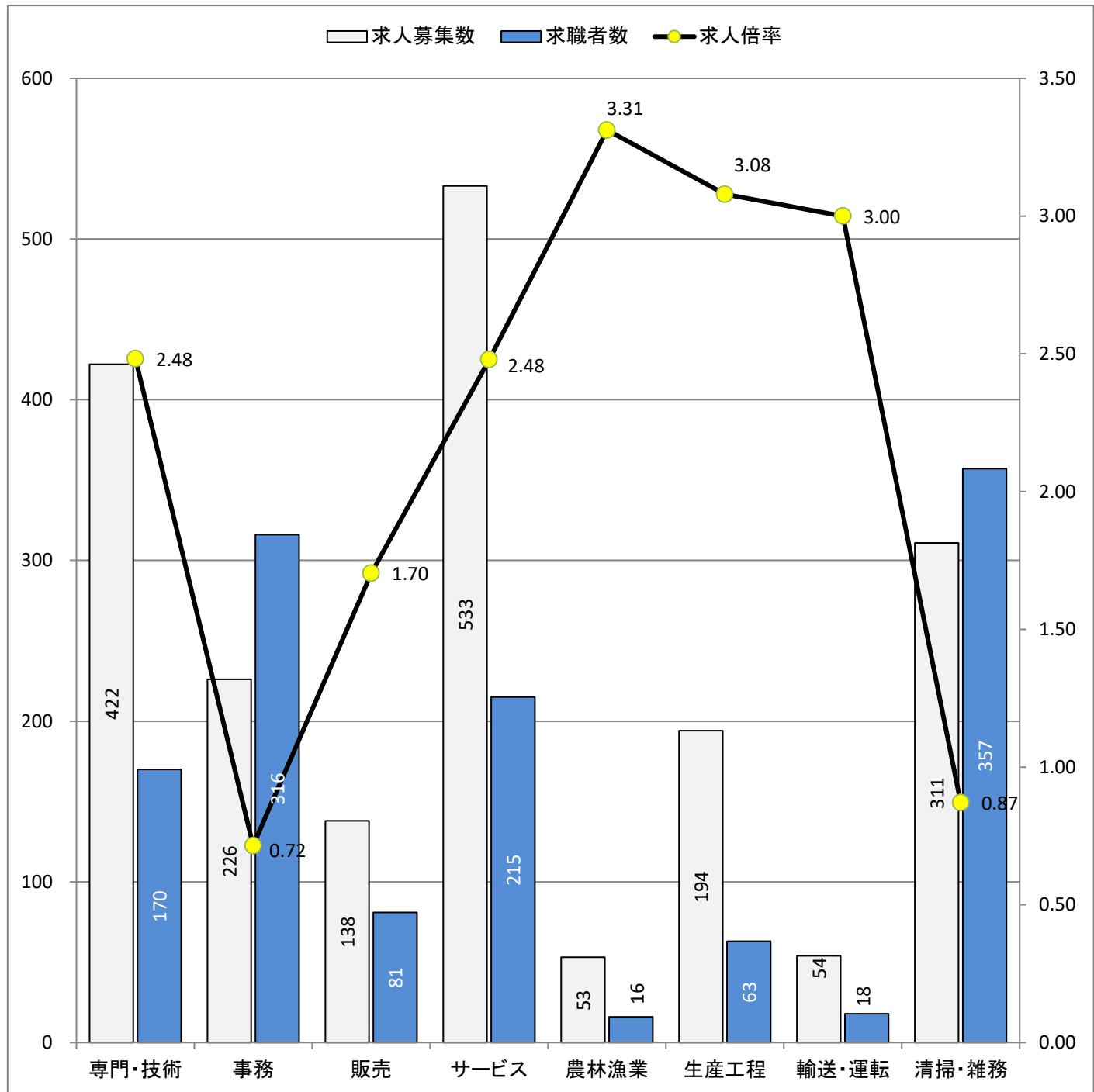
職業別	専門・技術	事務	販売	サービス	農林漁業	生産工程	輸送・運転	建設	清掃・雑務	合計
求人募集数	916	296	431	628	95	656	256	295	232	3,902
求職者数	388	447	127	213	31	160	107	45	225	2,052
求人倍率	2.36	0.66	3.39	2.95	3.06	4.10	2.39	6.56	1.03	1.90

- (注) 1 求人募集数・求職者数・求人倍率は、正式にはそれぞれ有効求人数・有効求職者数(カライを含む)・有効求人倍率と言います。
 2 求人倍率は、求職者1人あたりの求人募集数を意味しています。
 3 求人募集数・求職者数には、臨時・季節は含みません。
 4 「管理職」等、表示していない職業もあります。

求人求職バランスシート (常用的パート)

令和 5年 4月

ハローワーク都城



* 求人募集数・求職者数は左目盛(人)、求人倍率は右目盛(倍)

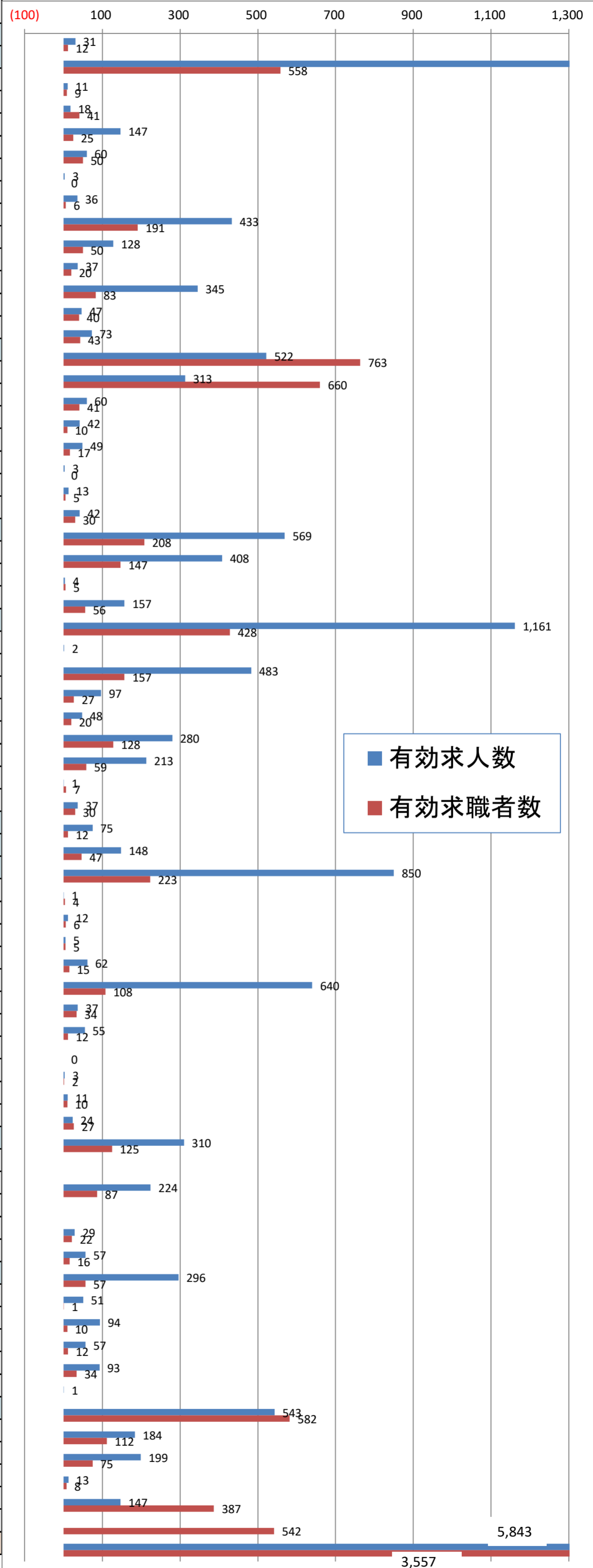
職業別	専門・技術	事務	販売	サービス	農林漁業	生産工程	輸送・運転	清掃・雑務	合計
求人募集数	422	226	138	533	53	194	54	311	1,941
求職者数	170	316	81	215	16	63	18	357	1,505
求人倍率	2.48	0.72	1.70	2.48	3.31	3.08	3.00	0.87	1.29

- (注) 1 求人募集数・求職者数・求人倍率は、正式にはそれぞれ有効求人人数・有効求職者数(わらわいを含む)・有効求人倍率と言います。
 2 求人倍率は、求職者1人あたりの求人募集数を意味しています。
 3 「管理職」「保安職」「建設職」等表示していない職業もあります。
 4 求人数・求職者数には、臨時・季節は含みません。

職業別 求人・求職・求人倍率(常用・有効)

ハローワーク都城
令和 5年 4月

職種	求人倍率
A 管理的職業(01~04)	2.58
B 専門的・技術的職業(05~24)	2.40
07開発技術者	1.22
08製造技術者	0.44
09建築・土木・測量技術者	5.88
10情報処理・通信技術者	1.20
11その他の技術者	-
12医師、歯科医師、獣医師、薬剤師	6.00
13保健師、助産師、看護師	2.27
14医療技術者	2.56
15その他の保健医療の職業	1.85
16社会福祉の専門的職業	4.16
22美術家、デザイナー、写真家、映像撮影者	1.18
05.06.17~21.23.24その他の専門的職業	1.70
C 事務的職業(25~31)	0.68
25一般事務の職業	0.47
26会計事務の職業	1.46
27生産関連事務の職業	4.20
28営業・販売関連事務の職業	2.88
29外勤事務の職業	-
30運輸・郵便事務の職業	2.60
31事務用機器操作の職業	1.40
D 販売の職業(32~34)	2.74
32商品販売の職業	2.78
33販売類似の職業	0.80
34営業の職業	2.80
E サービスの職業(35~42)	2.71
35家庭生活支援サービスの職業	-
36介護サービスの職業	3.08
37保健医療サービスの職業	3.59
38生活衛生サービスの職業	2.40
39飲食物調理の職業	2.19
40接客・給仕の職業	3.61
41居住施設・ビル等の管理の職業	0.14
42その他のサービスの職業	1.23
F 保安の職業(43~45)	6.25
G 農林漁業の職業(46~48)	3.15
H 生産工程の職業(49~64)	3.81
49生産設備制御・監視の職業(金属材料製造等)	0.25
50生産設備制御・監視の職業(金属材料製造等を除く)	2.00
51生産設備制御・監視の職業(機械組立)	1.00
52金属材料製造、金属加工、金属溶接・溶断の職業	4.13
54製品製造・加工処理の職業(金属材料製造等)	5.93
57機械組立の職業	1.09
60機械整備・修理の職業	4.58
61製品検査の職業(金属材料製造等)	-
62製品検査の職業(金属材料製造等を除く)	1.50
63機械検査の職業	1.10
64生産関連・生産類似の職業	0.89
I 輸送・機械運転の職業(65~69)	2.48
65鉄道運転の職業	-
66自動車運転の職業	2.57
67船舶・航空機運転の職業	-
68その他の輸送の職業	1.32
69定置・建設機械運転の職業	3.56
J 建設・採掘の職業(70~74)	5.19
70建設躯体工事の職業	51.00
71建設の職業(建設躯体工事の職業を除く)	9.40
72電気工事の職業	4.75
73土木の職業	2.74
74採掘の職業	-
K 運搬・清掃・包装等の職業(75~78)	0.93
75運搬の職業	1.64
76清掃の職業	2.65
77包装の職業	1.63
78その他の運搬・清掃・包装等の職業	0.38
分類不能の職業	0.00
職業計	1.64



(資料出所) 厚生労働省「職業安定業務統計」

※ 常用:雇用契約において雇用期間の定めがないか又は4か月以上の雇用期間が定められているもの(季節労働を除く)。

※ 有効求職者数にはオンラインを含む。

※ 数値は原数値。