

## 求人・求職バランスシート(常用)

令和5年9月度

ハローワーク小林

		フルタイム						パートタイム					
		計	24歳以下	25～34歳	35～44歳	45～54歳	55歳以上	計	24歳以下	25～34歳	35～44歳	45～54歳	55歳以上
合計	求人数	1,031	152	208	234	245	192	433	19	50	79	82	203
	求職者数	660	78	108	125	152	197	486	17	46	72	77	274
	求人倍率	1.56	1.95	1.93	1.87	1.61	0.97	0.89	1.12	1.09	1.10	1.06	0.74
管理的職業	求人数	6	2	0	0	2	2	1	1	0	0	0	0
	求職者数	2	0	0	0	1	1	0	0	0	0	0	0
	求人倍率	3.00	-	-	-	2.00	2.00	-	-	-	-	-	-
専門的・技術的職業	求人数	290	38	46	67	108	31	92	0	21	13	11	47
	求職者数	90	11	13	19	32	15	43	0	8	5	4	26
	求人倍率	3.22	3.45	3.54	3.53	3.38	2.07	2.14	-	2.63	2.60	2.75	1.81
事務的職業	求人数	79	12	21	21	15	10	25	0	3	6	8	8
	求職者数	106	14	24	25	23	20	72	0	7	15	18	32
	求人倍率	0.75	0.86	0.88	0.84	0.65	0.50	0.35	-	0.43	0.40	0.44	0.25
販売の職業	求人数	53	10	19	16	6	2	16	1	0	3	5	7
	求職者数	33	5	9	8	7	4	17	1	0	2	4	10
	求人倍率	1.61	2.00	2.11	2.00	0.86	0.50	0.94	1.00	-	1.50	1.25	0.70
サービスの職業	求人数	204	37	37	49	35	46	197	20	15	41	15	106
	求職者数	75	12	12	16	12	23	45	4	3	8	3	27
	求人倍率	2.72	3.08	3.08	3.06	2.92	2.00	4.38	5.00	5.00	5.13	5.00	3.93
保安の職業	求人数	34	0	0	0	17	17	1	0	0	1	0	0
	求職者数	2	0	0	0	1	1	2	0	0	1	1	0
	求人倍率	17.00	-	-	-	17.00	17.00	0.50	-	-	1.00	0.00	-
農林漁業の職業	求人数	47	12	6	16	7	6	10	0	2	0	2	6
	求職者数	18	4	2	6	3	3	11	0	2	0	2	7
	求人倍率	2.61	3.00	3.00	2.67	2.33	2.00	0.91	-	1.00	-	1.00	0.86
生産工程の職業	求人数	152	33	41	22	31	25	37	0	0	11	7	19
	求職者数	64	9	12	7	13	23	27	0	0	4	3	20
	求人倍率	2.38	3.67	3.42	3.14	2.38	1.09	1.37	-	-	2.75	2.33	0.95
輸送・機械運転の職業	求人数	74	4	11	7	19	33	9	0	0	0	0	9
	求職者数	29	1	3	2	7	16	9	0	0	0	0	9
	求人倍率	2.55	4.00	3.67	3.50	2.71	2.06	1.00	-	-	-	-	1.00
建設・採掘の職業	求人数	51	9	0	14	17	11	1	0	0	0	0	1
	求職者数	20	2	0	3	4	11	1	0	0	0	0	1
	求人倍率	2.55	4.50	-	4.67	4.25	1.00	1.00	-	-	-	-	1.00
運搬・清掃等の職業	求人数	41	3	8	9	7	14	44	2	5	8	8	21
	求職者数	70	4	10	11	10	35	138	5	13	19	21	80
	求人倍率	0.59	0.75	0.80	0.82	0.70	0.40	0.32	0.40	0.38	0.42	0.38	0.26

※ハローワークインターネットサービスの機能拡充に伴い、令和3年9月以降の数値には、ハローワークに来所せず、オンライン上で求職登録した求職者数や、求職者がハローワークインターネットサービスの求人に応募した就職件数等が含まれる。

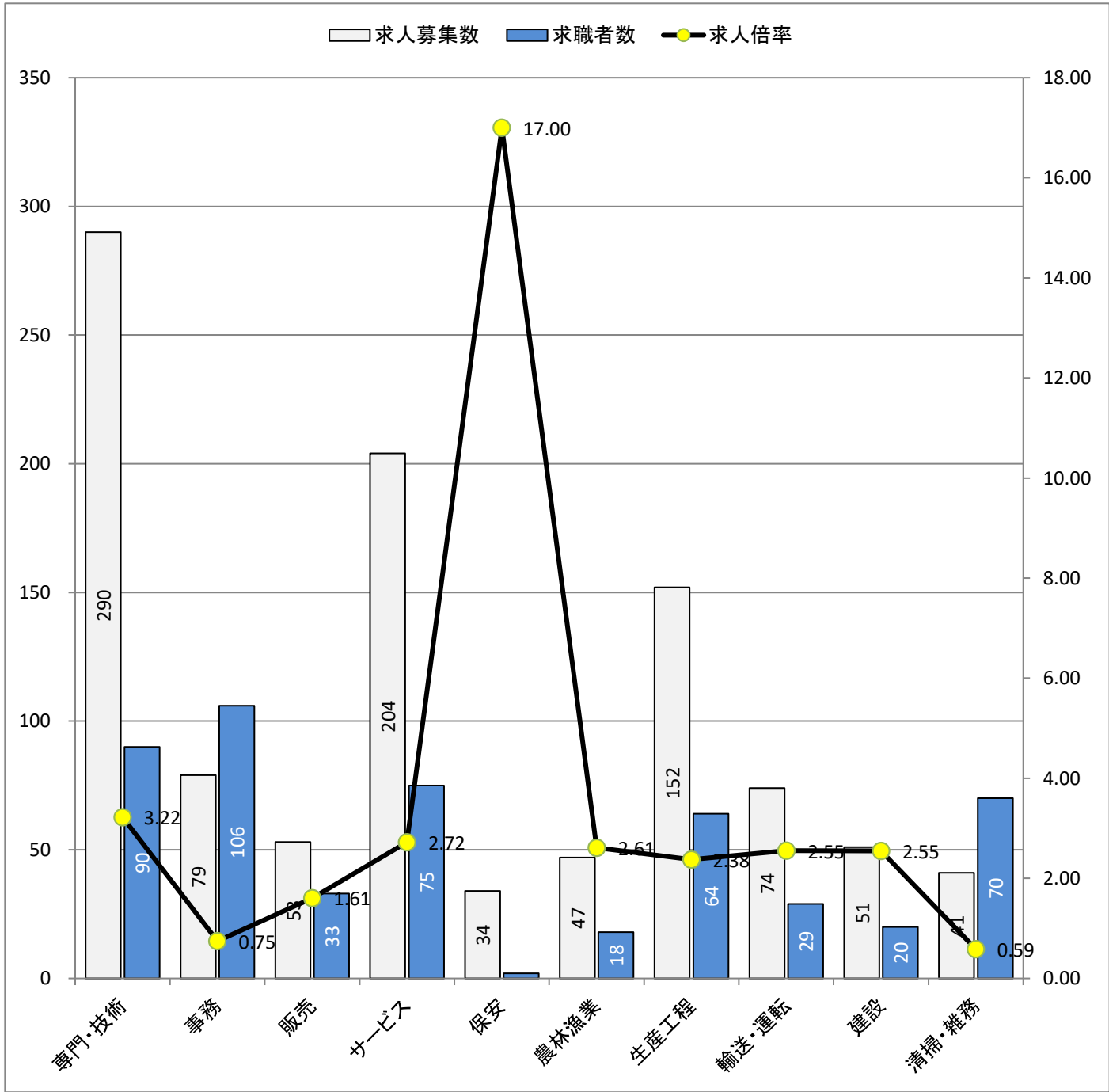
(注)

- 1 求人数・求職者数・求人倍率はそれぞれ正式には、月間有効求人数・月間有効求職者数・月間有効求人倍率といいます。
- 2 合計欄には「職業を決めかねている者等どの分類にも属さない求職区分」の数が含まれます。
- 3 求人倍率とは、1人の求職者に対し、何人分の求人があるかを示す指標です。
- 4 人数に臨時・季節は含まれません。

# 求人求職バランスシート (常用的フルタイム)

令和5年9月度

ハローワーク小林



\* 求人募集数・求職者数は左目盛(人)、求人倍率は右目盛(倍)

職業別	専門・技術	事務	販売	サービス	保安	農林漁業	生産工程	輸送・運転	建設	清掃・雑務
求人募集数	290	79	53	204	34	47	152	74	51	41
求職者数	90	106	33	75	2	18	64	29	20	70
求人倍率	3.22	0.75	1.61	2.72	17.00	2.61	2.38	2.55	2.55	0.59

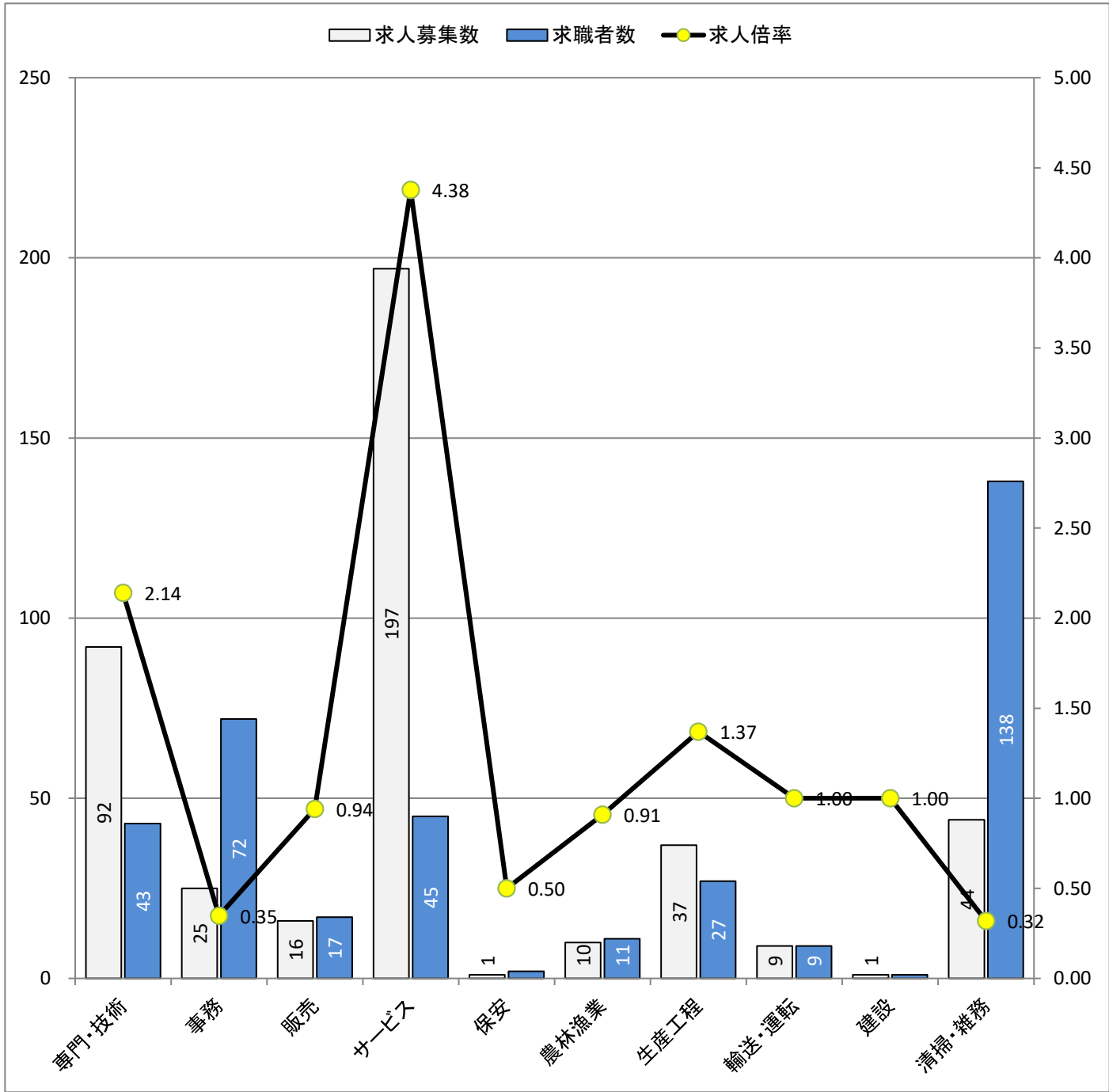
※ハローワークインターネットサービスの機能拡充に伴い、令和3年9月以降の数値には、ハローワークに来所せず、オンライン上で求職登録した求職者数や、求職者がハローワークインターネットサービスの求人に応募した就職件数等が含まれる。

- (注) 1 求人募集数・求職者数・求人倍率は、正式にはそれぞれ有効求人数・有効求職者数・有効求人倍率と言います。  
 2 求人倍率は、求職者1人あたりの求人募集数を意味しています。  
 3 求人募集数・求職者数には、臨時・季節は含みません。  
 4 「管理職」等、表示していない職業もあります。

# 求人求職バランスシート (常用的パート)

令和5年9月度

ハローワーク小林



\* 求人募集数・求職者数は左目盛(人)、求人倍率は右目盛(倍)

職業別	専門・技術	事務	販売	サービス	保安	農林漁業	生産工程	輸送・運転	建設	清掃・雑務
求人募集数	92	25	16	197	1	10	37	9	1	44
求職者数	43	72	17	45	2	11	27	9	1	138
求人倍率	2.14	0.35	0.94	4.38	0.50	0.91	1.37	1.00	1.00	0.32

※ハローワークインターネットサービスの機能拡充に伴い、令和3年9月以降の数値には、ハローワークに来所せず、オンライン上で求職登録した求職者数や、求職者がハローワークインターネットサービスの求人に応募した就職件数等が含まれる。

- (注) 1 求人募集数・求職者数・求人倍率は、正式にはそれぞれ有効求人数・有効求職者数・有効求人倍率と云います。  
 2 求人倍率は、求職者1人あたりの求人募集数を意味しています。  
 3 求人募集数・求職者数には、臨時・季節は含みません。  
 4 「管理職」等、表示していない職業もあります。