

求人・求職バランスシート(常用)

令和5年5月度

ハローワーク小林

		フルタイム						パートタイム					
		計	24歳以下	25～34歳	35～44歳	45～54歳	55歳以上	計	24歳以下	25～34歳	35～44歳	45～54歳	55歳以上
合計	求人数	960	122	211	226	209	192	432	14	53	75	78	212
	求職者数	683	70	122	134	143	214	522	13	50	71	75	313
	求人倍率	1.41	1.74	1.73	1.69	1.46	0.90	0.83	1.08	1.06	1.06	1.04	0.68
管理的職業	求人数	10	0	0	4	3	3	0	0	0	0	0	0
	求職者数	3	0	0	1	1	1	0	0	0	0	0	0
	求人倍率	3.33	-	-	4.00	3.00	3.00	-	-	-	-	-	-
専門的・技術的職業	求人数	261	21	71	57	74	38	65	0	9	15	6	35
	求職者数	113	8	27	22	30	26	51	0	5	8	3	35
	求人倍率	2.31	2.63	2.63	2.59	2.47	1.46	1.27	-	1.80	1.88	2.00	1.00
事務的職業	求人数	66	9	17	17	14	9	32	1	5	5	8	13
	求職者数	111	13	26	27	25	20	89	2	11	13	20	43
	求人倍率	0.59	0.69	0.65	0.63	0.56	0.45	0.36	0.50	0.45	0.38	0.40	0.30
販売の職業	求人数	60	12	19	21	7	1	31	0	3	3	7	18
	求職者数	31	5	8	9	7	2	22	0	2	2	4	14
	求人倍率	1.94	2.40	2.38	2.33	1.00	0.50	1.41	-	1.50	1.50	1.75	1.29
サービスの職業	求人数	193	27	35	44	34	53	196	12	28	33	24	99
	求職者数	76	9	12	15	12	28	57	3	7	8	6	33
	求人倍率	2.54	3.00	2.92	2.93	2.83	1.89	3.44	4.00	4.00	4.13	4.00	3.00
保安の職業	求人数	33	0	0	0	9	24	2	0	0	1	0	1
	求職者数	6	0	0	0	1	5	2	0	0	1	0	1
	求人倍率	5.50	-	-	-	9.00	4.80	1.00	-	-	1.00	-	1.00
農林漁業の職業	求人数	43	5	7	13	7	11	18	0	6	3	0	9
	求職者数	21	2	3	5	3	8	9	0	2	1	0	6
	求人倍率	2.05	2.50	2.33	2.60	2.33	1.38	2.00	-	3.00	3.00	-	1.50
生産工程の職業	求人数	132	23	32	26	30	21	39	0	0	5	5	29
	求職者数	57	7	10	9	12	19	22	0	0	1	1	20
	求人倍率	2.32	3.29	3.20	2.89	2.50	1.11	1.77	-	-	5.00	5.00	1.45
輸送・機械運転の職業	求人数	73	3	10	17	21	22	10	0	0	0	1	9
	求職者数	37	1	4	7	9	16	9	0	0	0	1	8
	求人倍率	1.97	3.00	2.50	2.43	2.33	1.38	1.11	-	-	-	1.00	1.13
建設・採掘の職業	求人数	48	0	5	19	10	14	2	0	0	0	0	2
	求職者数	21	0	1	4	3	13	2	0	0	0	0	2
	求人倍率	2.29	-	5.00	4.75	3.33	1.08	1.00	-	-	-	-	1.00
運搬・清掃等の職業	求人数	41	4	6	12	6	13	37	1	4	8	7	17
	求職者数	65	5	7	14	9	30	134	1	11	20	18	84
	求人倍率	0.63	0.80	0.86	0.86	0.67	0.43	0.28	1.00	0.36	0.40	0.39	0.20

※ハローワークインターネットサービスの機能拡充に伴い、令和3年9月以降の数値には、ハローワークに
来所せず、オンライン上で求職登録した求職者数や、求職者がハローワークインターネットサービスの求
人に応募した就職件数等が含まれる。

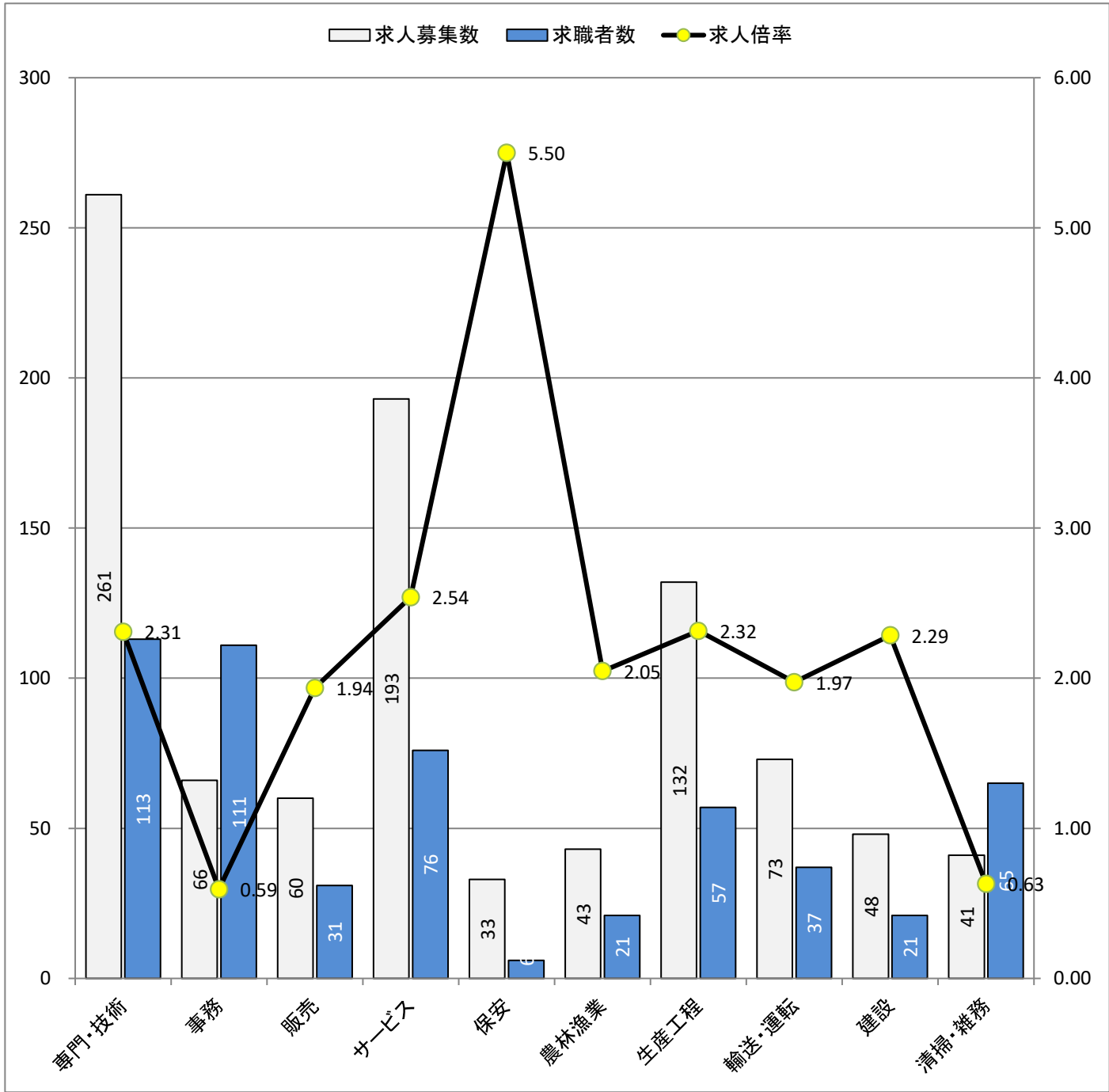
(注)

- 1 求人数・求職者数・求人倍率はそれぞれ正式には、月間有効求人数・月間有効求職者数・月間有効
求人倍率といいます。
- 2 合計欄には「職業を決めかねている者等どの分類にも属さない求職区分」の数が含まれます。
- 3 求人倍率とは、1人の求職者に対し、何人分の求人があるかを示す指標です。
- 4 人数に臨時・季節は含まれません。

求人求職バランスシート (常用的フルタイム)

令和5年5月度

ハローワーク小林



* 求人募集数・求職者数は左目盛(人)、求人倍率は右目盛(倍)

職業別	専門・技術	事務	販売	サービス	保安	農林漁業	生産工程	輸送・運転	建設	清掃・雑務
求人募集数	261	66	60	193	33	43	132	73	48	41
求職者数	113	111	31	76	6	21	57	37	21	65
求人倍率	2.31	0.59	1.94	2.54	5.50	2.05	2.32	1.97	2.29	0.63

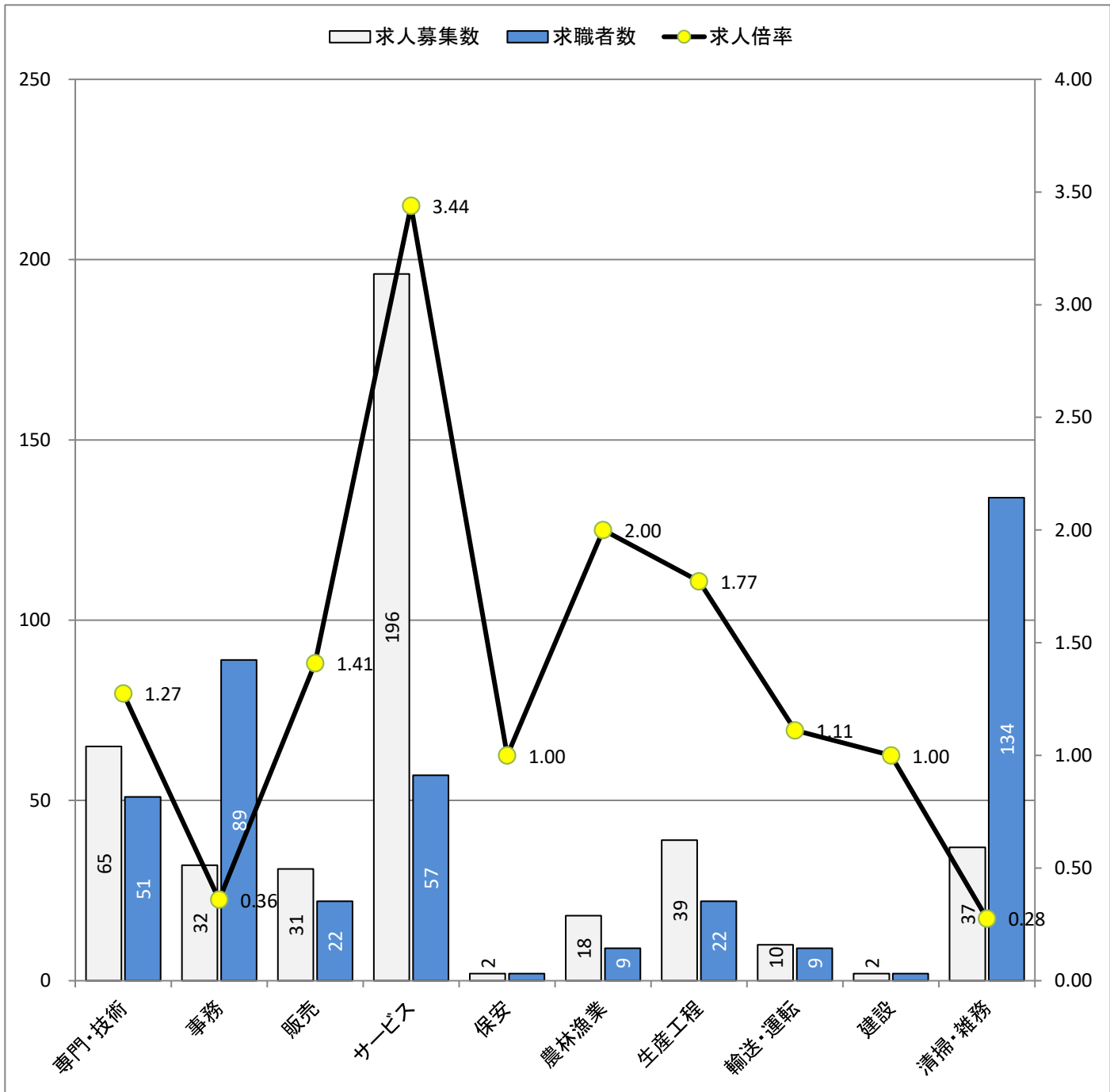
※ハローワークインターネットサービスの機能拡充に伴い、令和3年9月以降の数値には、ハローワークに来所せず、オンライン上で求職登録した求職者数や、求職者がハローワークインターネットサービスの求人に応募した就職件数等が含まれる。

- (注) 1 求人募集数・求職者数・求人倍率は、正式にはそれぞれ有効求人数・有効求職者数・有効求人倍率とします。
 2 求人倍率は、求職者1人あたりの求人募集数を意味しています。
 3 求人募集数・求職者数には、臨時・季節は含みません。
 4 「管理職」等、表示していない職業もあります。

求人求職バランスシート (常用的パート)

令和5年5月度

ハローワーク小林



* 求人募集数・求職者数は左目盛(人)、求人倍率は右目盛(倍)

職業別	専門・技術	事務	販売	サービス	保安	農林漁業	生産工程	輸送・運転	建設	清掃・雑務
求人募集数	65	32	31	196	2	18	39	10	2	37
求職者数	51	89	22	57	2	9	22	9	2	134
求人倍率	1.27	0.36	1.41	3.44	1.00	2.00	1.77	1.11	1.00	0.28

※ハローワークインターネットサービスの機能拡充に伴い、令和3年9月以降の数値には、ハローワークに来所せず、オンライン上で求職登録した求職者数や、求職者がハローワークインターネットサービスの求人に応募した就職件数等が含まれる。

- (注) 1 求人募集数・求職者数・求人倍率は、正式にはそれぞれ有効求人数・有効求職者数・有効求人倍率とします。
 2 求人倍率は、求職者1人あたりの求人募集数を意味しています。
 3 求人募集数・求職者数には、臨時・季節は含みません。
 4 「管理職」等、表示していない職業もあります。