

求人・求職バランスシート(常用)

令和5年9月

ハローワーク日南

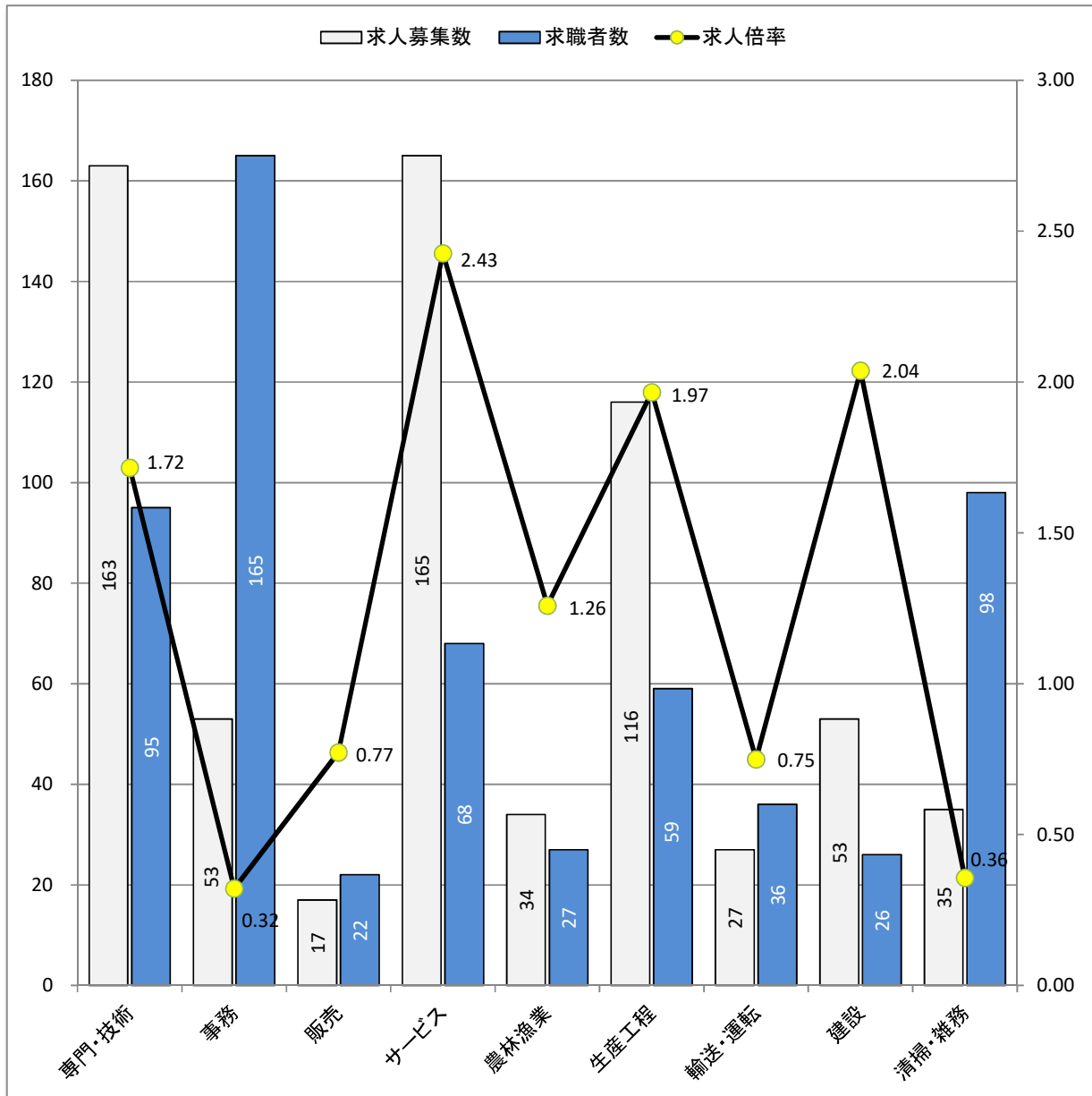
		フルタイム						パートタイム					
		計	24歳以下	25～34歳	35～44歳	45～54歳	55歳以上	計	24歳以下	25～34歳	35～44歳	45～54歳	55歳以上
合計	求人数	668	71	166	174	139	118	460	13	58	67	81	241
	求職者数	696	56	131	142	143	224	542	14	60	70	84	314
	求人倍率	0.96	1.27	1.27	1.23	0.97	0.53	0.85	0.93	0.97	0.96	0.96	0.77
管理的職業	求人数	0	0	0	0	0	0	0	0	0	0	0	0
	求職者数	1	0	0	0	1	0	1	0	0	0	0	1
	求人倍率	0.00	-	-	-	0.00	-	0.00	-	-	-	-	0.00
専門的・技術的職業	求人数	163	12	41	54	33	23	84	0	15	13	9	47
	求職者数	95	6	20	28	18	23	51	0	8	7	5	31
	求人倍率	1.72	2.00	2.05	1.93	1.83	1.00	1.65	-	1.88	1.86	1.80	1.52
事務的職業	求人数	53	6	13	15	10	9	50	1	9	7	14	19
	求職者数	165	13	29	37	35	51	97	2	16	12	26	41
	求人倍率	0.32	0.46	0.45	0.41	0.29	0.18	0.52	0.50	0.56	0.58	0.54	0.46
販売の職業	求人数	17	1	6	6	2	2	20	1	3	6	4	6
	求職者数	22	1	7	6	3	5	20	1	3	6	4	6
	求人倍率	0.77	1.00	0.86	1.00	0.67	0.40	1.00	1.00	1.00	1.00	1.00	1.00
サービスの職業	求人数	165	20	38	54	40	13	181	9	18	35	30	89
	求職者数	68	8	15	21	16	8	66	3	6	12	10	35
	求人倍率	2.43	2.50	2.53	2.57	2.50	1.63	2.74	3.00	3.00	2.92	3.00	2.54
保安の職業	求人数	5	0	0	1	1	3	3	0	0	0	0	3
	求職者数	6	0	0	1	1	4	7	0	0	1	0	6
	求人倍率	0.83	-	-	1.00	1.00	0.75	0.43	-	-	0.00	-	0.50
農林漁業の職業	求人数	34	3	12	3	10	6	40	2	2	2	6	28
	求職者数	27	2	7	2	8	8	20	1	1	1	3	14
	求人倍率	1.26	1.50	1.71	1.50	1.25	0.75	2.00	2.00	2.00	2.00	2.00	2.00
生産工程の職業	求人数	116	12	29	43	17	15	35	0	5	5	10	15
	求職者数	59	4	10	15	10	20	23	0	1	1	2	19
	求人倍率	1.97	3.00	2.90	2.87	1.70	0.75	1.52	-	5.00	5.00	5.00	0.79
輸送・機械運転の職業	求人数	27	1	4	9	4	9	4	0	0	0	0	4
	求職者数	36	1	3	8	4	20	11	0	0	0	0	11
	求人倍率	0.75	1.00	1.33	1.13	1.00	0.45	0.36	-	-	-	-	0.36
建設・採掘の職業	求人数	53	15	14	6	8	10	1	0	0	0	0	1
	求職者数	26	5	5	2	4	10	6	0	0	0	1	5
	求人倍率	2.04	3.00	2.80	3.00	2.00	1.00	0.17	-	-	-	0.00	0.20
運搬・清掃・包装等の職業	求人数	35	3	10	7	8	7	42	1	5	5	6	25
	求職者数	98	4	13	10	23	48	167	5	17	20	24	101
	求人倍率	0.36	0.75	0.77	0.70	0.35	0.15	0.25	0.20	0.29	0.25	0.25	0.25

- (注)
- 1 求人数・求職者数・求人倍率はそれぞれ正式には、月間有効求人数・月間有効求職者数・月間有効求人倍率といいます。
 - 2 合計欄には「職業を決めかねている者等どの分類にも属さない求職区分」の数が含まれます。
 - 3 求人倍率とは、1人の求職者に対し、何人分の求人があるかを示す指標です。
 - 4 人数に臨時・季節は含まれません。

求人求職バランスシート（常用的フルタイム）

令和5年9月

ハローワーク日南



* 求人募集数・求職者数は左目盛（人）、求人倍率は右目盛（倍）

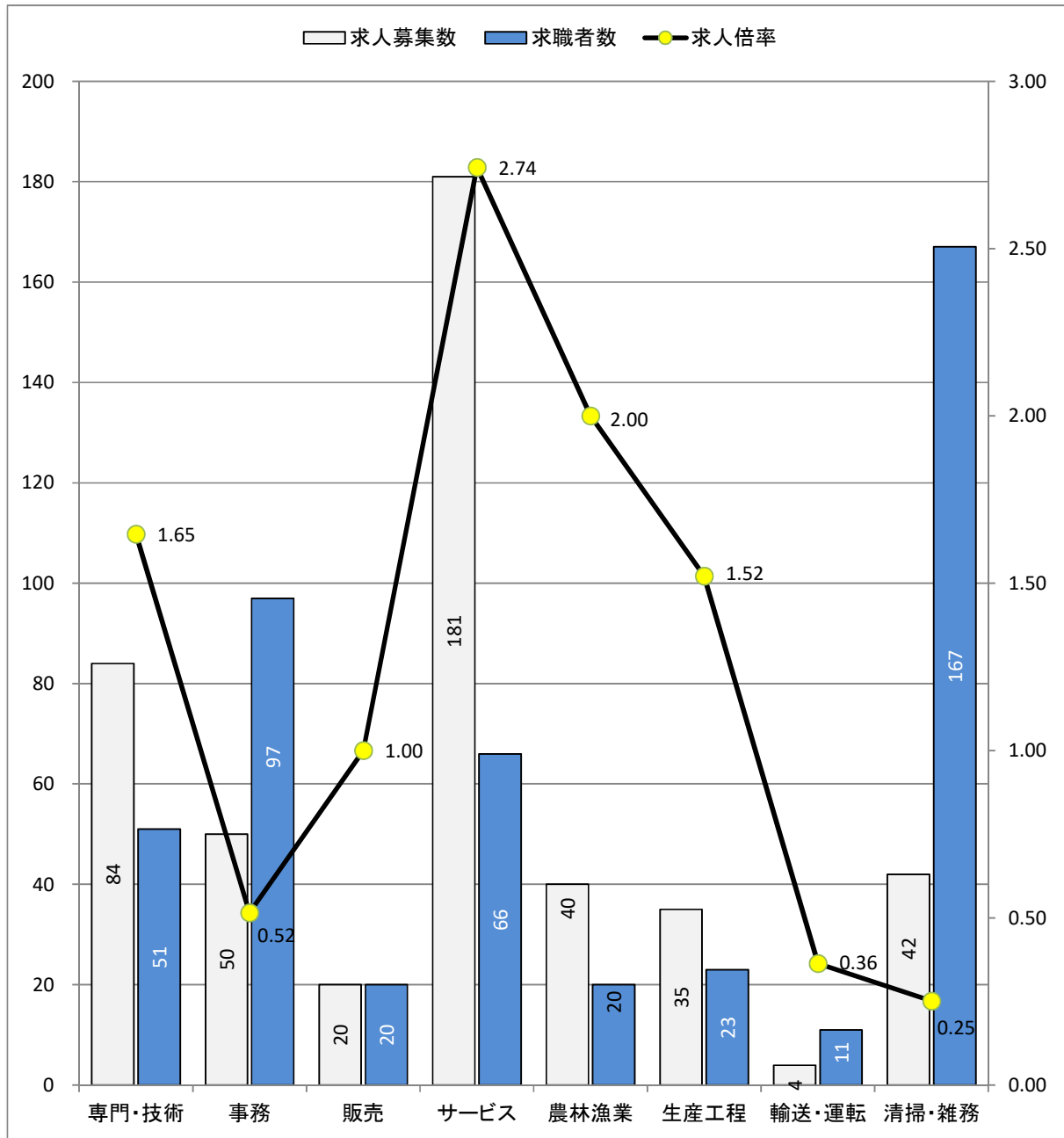
職業別	専門・技術	事務	販売	サービス	農林漁業	生産工程	輸送・運転	建設	清掃・雑務
求人募集数	163	53	17	165	34	116	27	53	35
求職者数	95	165	22	68	27	59	36	26	98
求人倍率	1.72	0.32	0.77	2.43	1.26	1.97	0.75	2.04	0.36

- （注） 1 求人募集数・求職者数・求人倍率は、正式にはそれぞれ有効求人数・有効求職者数・有効求人倍率と言います。
 2 求人倍率は、求職者1人あたりの求人募集数を意味しています。
 3 求人募集数・求職者数には、臨時・季節は含みません。
 4 「管理職」等、表示していない職業もあります。

求人求職バランスシート（常用的パート）

令和5年9月

ハローワーク日南



* 求人募集数・求職者数は左目盛(人)、求人倍率は右目盛(倍)

職業別	専門・技術	事務	販売	サービス	農林漁業	生産工程	輸送・運転	清掃・雑務
求人募集数	84	50	20	181	40	35	4	42
求職者数	51	97	20	66	20	23	11	167
求人倍率	1.65	0.52	1.00	2.74	2.00	1.52	0.36	0.25

- (注) 1 求人募集数・求職者数・求人倍率は、正式にはそれぞれ有効求人数・有効求職者数・有効求人倍率と言います。
 2 求人倍率は、求職者1人あたりの求人募集数を意味しています。
 3 「管理職」「保安職」「建設職」等表示していない職業もあります。
 4 求人数・求職者数には、臨時・季節は含みません。

(#05)

求人募集賃金・求職者希望賃金情報

ハローワーク日南

令和5年9月

(単位:円)

求人・求職 別 職業・年齢別		常用的フルタイム			常用的パート		
		求人募集賃金		求職者 希望賃金	求人募集賃金		求職者 希望賃金
		上限平均	下限平均		上限平均	下限平均	
合 計		218,441	176,811	184,345	1,066	975	938
職 業 別	管理的職業	—	—	—	—	—	—
	専門的・技術的職業	248,127	192,825	204,667	1,136	1,059	985
	事務的職業	186,400	156,447	157,576	993	942	920
	販売の職業	198,107	170,619	165,000	914	909	918
	サービスの職業	204,699	172,948	176,000	1,126	968	932
	保安の職業	194,000	153,100	—	—	—	—
	農林漁業の職業	243,225	178,350	196,667	1,018	943	890
	生産工程の職業	209,711	168,737	190,714	892	885	900
	輸送・機械運転の職業	—	—	194,286	2,142	1,784	1,050
	建設・採掘の職業	243,194	192,208	181,667	—	—	1,000
	運搬・清掃・包装等の職業	200,927	170,315	171,111	933	907	917
年 齢 別	24歳以下	220,105	178,233	171,250	1,063	974	950
	25～34歳	219,946	177,138	187,857	1,063	974	950
	35～44歳	219,835	177,134	176,970	1,062	973	905
	45～54歳	216,227	175,245	208,750	1,070	976	939
	55歳以上	213,153	174,841	172,500	1,071	976	941

(注) 1 「求人募集賃金」は、1ヶ月間に受理した求人賃金(「常用」については基本給＋定期的に支払われる手当、時間外手当含まず。「常用的パート」については基本給)の平均値です。

2 「求職者希望賃金」は、1ヶ月間に新たに求職申込をした人の希望賃金の平均値です。