

求人・求職バランスシート(常用)

令和5年7月

ハローワーク日南

		フルタイム						パートタイム					
		計	24歳以下	25～34歳	35～44歳	45～54歳	55歳以上	計	24歳以下	25～34歳	35～44歳	45～54歳	55歳以上
合計	求人数	738	78	182	168	170	140	432	18	47	58	70	239
	求職者数	711	57	133	126	156	239	532	19	48	60	74	331
	求人倍率	1.04	1.37	1.37	1.33	1.09	0.59	0.81	0.95	0.98	0.97	0.95	0.72
管理的職業	求人数	0	0	0	0	0	0	0	0	0	0	0	0
	求職者数	1	0	0	0	1	0	1	0	0	0	0	1
	求人倍率	0.00	-	-	-	0.00	-	0.00	-	-	-	-	0.00
専門的・技術的職業	求人数	189	11	54	56	43	25	77	0	11	17	8	41
	求職者数	97	5	24	26	21	21	46	0	5	8	4	29
	求人倍率	1.95	2.20	2.25	2.15	2.05	1.19	1.67	-	2.20	2.13	2.00	1.41
事務的職業	求人数	62	7	16	17	12	10	45	0	7	5	14	19
	求職者数	153	11	26	30	32	54	91	1	12	9	24	45
	求人倍率	0.41	0.64	0.62	0.57	0.38	0.19	0.49	0.00	0.58	0.56	0.58	0.42
販売の職業	求人数	18	3	5	5	3	2	32	2	8	3	4	15
	求職者数	17	2	4	4	3	4	24	1	5	2	3	13
	求人倍率	1.06	1.50	1.25	1.25	1.00	0.50	1.33	2.00	1.60	1.50	1.33	1.15
サービスの職業	求人数	173	23	30	51	45	24	183	20	7	26	26	104
	求職者数	79	10	13	22	20	14	65	6	2	8	8	41
	求人倍率	2.19	2.30	2.31	2.32	2.25	1.71	2.82	3.33	3.50	3.25	3.25	2.54
保安の職業	求人数	5	0	0	1	1	3	3	0	0	0	0	3
	求職者数	8	0	0	1	2	5	8	0	0	1	0	7
	求人倍率	0.63	-	-	1.00	0.50	0.60	0.38	-	-	0.00	-	0.43
農林漁業の職業	求人数	42	6	11	2	17	6	13	1	1	1	1	9
	求職者数	33	3	6	1	13	10	16	1	1	1	2	11
	求人倍率	1.27	2.00	1.83	2.00	1.31	0.60	0.81	1.00	1.00	1.00	0.50	0.82
生産工程の職業	求人数	139	23	44	37	21	14	28	0	4	2	3	19
	求職者数	52	7	13	11	8	13	26	0	2	1	2	21
	求人倍率	2.67	3.29	3.38	3.36	2.63	1.08	1.08	-	2.00	2.00	1.50	0.90
輸送・機械運転の職業	求人数	30	2	2	7	6	13	6	0	0	0	0	6
	求職者数	31	1	1	4	4	21	11	0	0	0	0	11
	求人倍率	0.97	2.00	2.00	1.75	1.50	0.62	0.55	-	-	-	-	0.55
建設・採掘の職業	求人数	52	7	16	6	9	14	1	0	0	0	0	1
	求職者数	28	2	5	2	5	14	5	0	0	0	1	4
	求人倍率	1.86	3.50	3.20	3.00	1.80	1.00	0.20	-	-	-	0.00	0.25
運搬・清掃・包装等の職業	求人数	28	2	8	4	7	7	44	2	4	5	7	26
	求職者数	113	3	18	9	28	55	164	7	14	16	24	103
	求人倍率	0.25	0.67	0.44	0.44	0.25	0.13	0.27	0.29	0.29	0.31	0.29	0.25

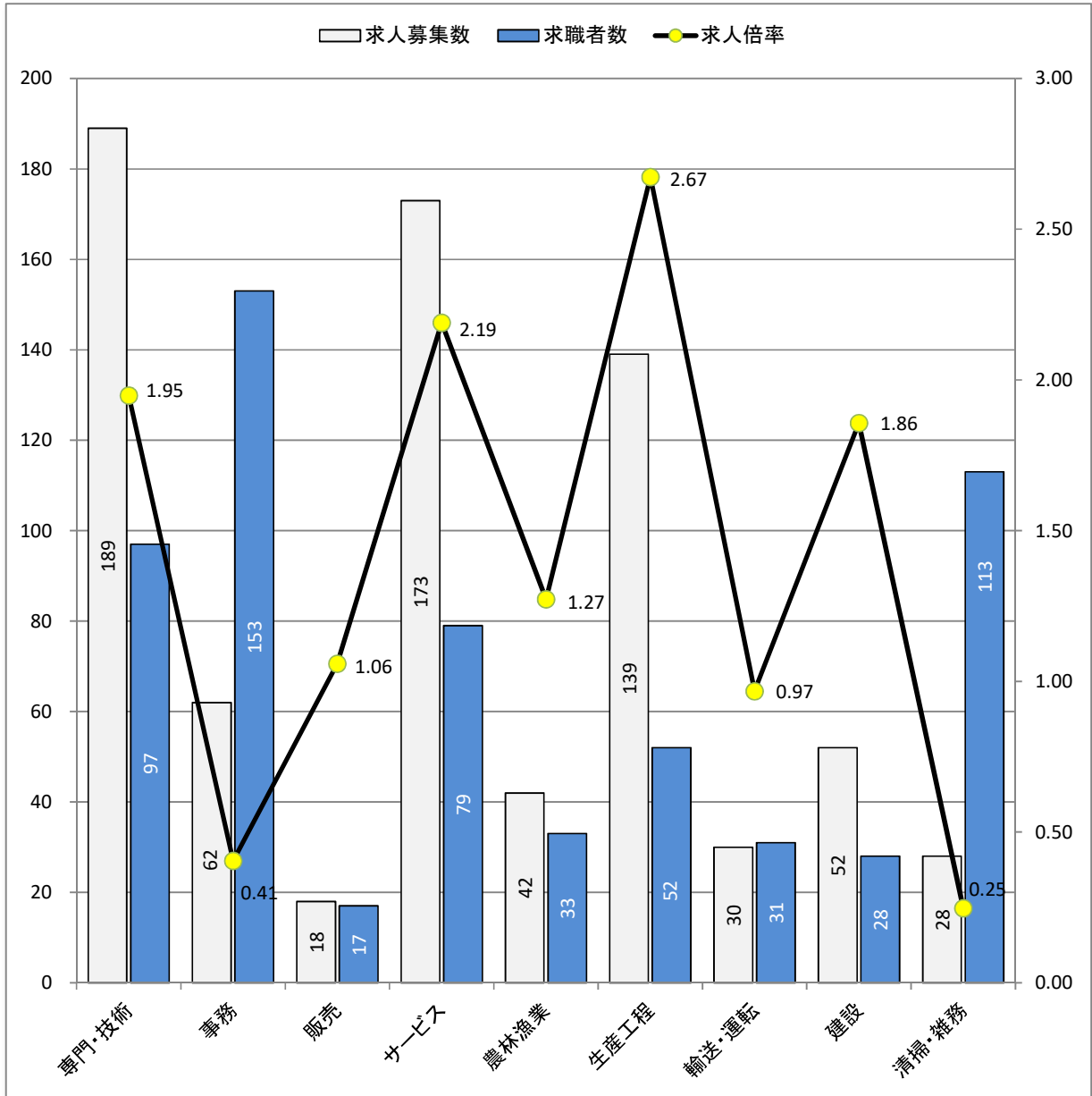
(注)

- 1 求人数・求職者数・求人倍率はそれぞれ正式には、月間有効求人数・月間有効求職者数・月間有効求人倍率といいます。
- 2 合計欄には「職業を決めかねている者等どの分類にも属さない求職区分」の数が含まれます。
- 3 求人倍率とは、1人の求職者に対し、何人分の求人があるかを示す指標です。
- 4 人数に臨時・季節は含まれません。

求人求職バランスシート (常用的フルタイム)

令和5年7月

ハローワーク日南



* 求人募集数・求職者数は左目盛(人)、求人倍率は右目盛(倍)

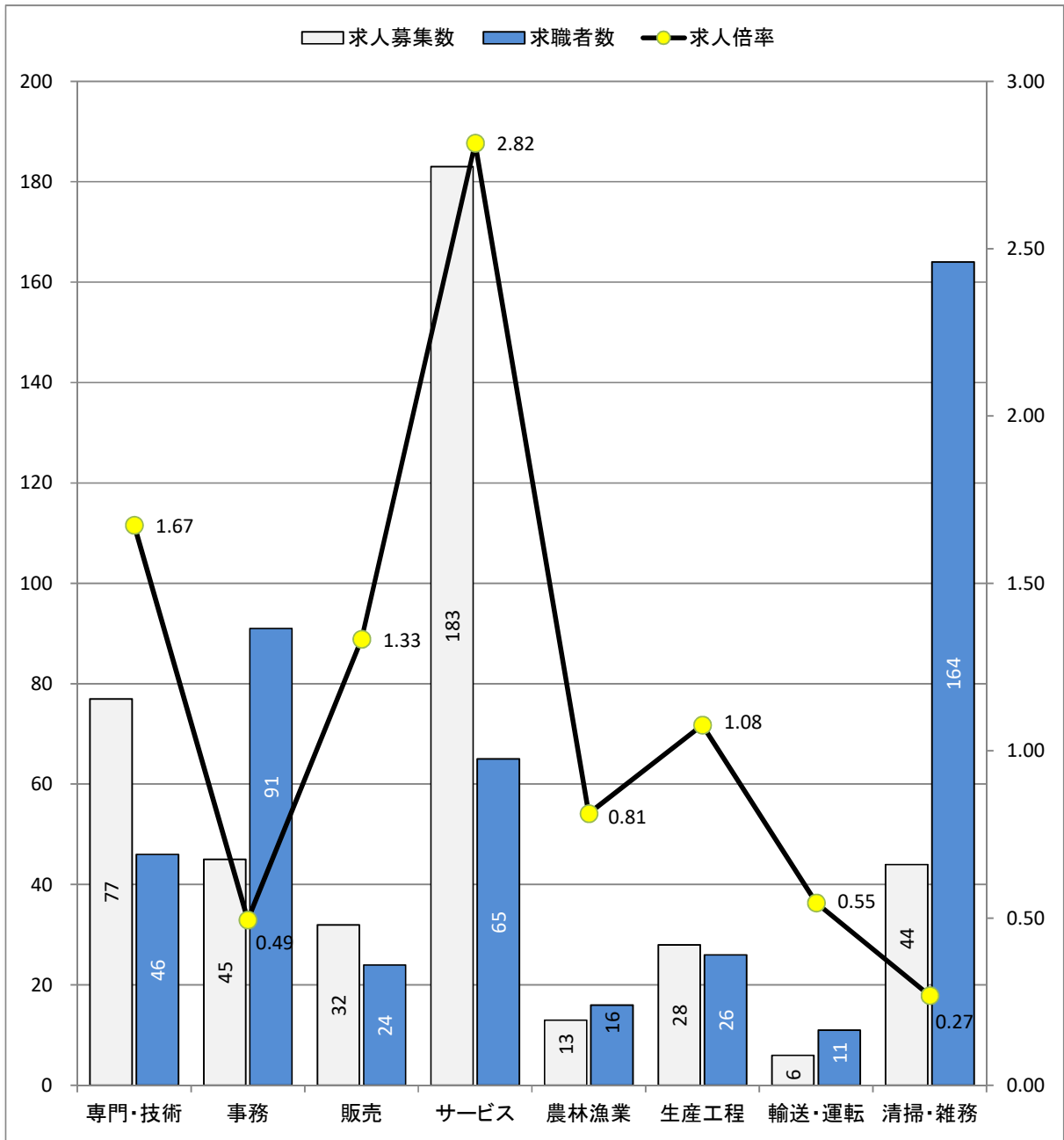
職業別	専門・技術	事務	販売	サービス	農林漁業	生産工程	輸送・運転	建設	清掃・雑務
求人募集数	189	62	18	173	42	139	30	52	28
求職者数	97	153	17	79	33	52	31	28	113
求人倍率	1.95	0.41	1.06	2.19	1.27	2.67	0.97	1.86	0.25

- (注) 1 求人募集数・求職者数・求人倍率は、正式にはそれぞれ有効求人数・有効求職者数・有効求人倍率と言います。
 2 求人倍率は、求職者1人あたりの求人募集数を意味しています。
 3 求人募集数・求職者数には、臨時・季節は含みません。
 4 「管理職」等、表示していない職業もあります。

求人求職バランスシート (常用的パート)

令和5年7月

ハローワーク日南



* 求人募集数・求職者数は左目盛(人)、求人倍率は右目盛(倍)

職業別	専門・技術	事務	販売	サービス	農林漁業	生産工程	輸送・運転	清掃・雑務
求人募集数	77	45	32	183	13	28	6	44
求職者数	46	91	24	65	16	26	11	164
求人倍率	1.67	0.49	1.33	2.82	0.81	1.08	0.55	0.27

- (注) 1 求人募集数・求職者数・求人倍率は、正式にはそれぞれ有効求人数・有効求職者数・有効求人倍率と云います。
 2 求人倍率は、求職者1人あたりの求人募集数を意味しています。
 3 「管理職」「保安職」「建設職」等表示していない職業もあります。
 4 求人数・求職者数には、臨時・季節は含みません。

(#05)

求人募集賃金・求職者希望賃金情報

ハローワーク日南

令和5年7月

(単位:円)

別 職業・年齢別	求人・求職	常用的フルタイム			常用的パート		
		求人募集賃金		求職者 希望賃金	求人募集賃金		求職者 希望賃金
		上限平均	下限平均		上限平均	下限平均	
合計		219,065	176,927	178,811	1,043	950	926
職 業 別	管理的職業	-	-	-	-	-	-
	専門的・技術的職業	254,604	201,540	192,778	1,168	1,016	1,000
	事務的職業	183,944	160,440	165,714	1,005	938	909
	販売の職業	172,595	159,261	217,500	942	880	902
	サービスの職業	186,520	155,175	149,286	991	912	919
	保安の職業	183,944	163,744	-	960	875	1,100
	農林漁業の職業	240,467	206,133	202,222	877	877	862
	生産工程の職業	206,649	159,981	189,375	905	858	884
	輸送・機械運転の職業	212,975	176,475	181,111	2,771	2,625	1,427
	建設・採掘の職業	262,983	193,896	153,333	855	855	900
	運搬・清掃・包装等の職業	214,438	169,525	176,364	1,026	923	899
年 齢 別	24歳以下	216,497	176,091	168,824	1,047	953	928
	25～34歳	219,869	176,144	196,522	1,044	952	856
	35～44歳	218,810	177,331	163,182	1,045	953	931
	45～54歳	218,330	176,920	198,056	1,039	947	889
	55歳以上	222,869	178,688	165,778	1,035	943	936

(注) 1 「求人募集賃金」は、1ヶ月間に受理した求人賃金(「常用」については基本給＋定期的に支払われる手当、時間外手当含まず。「常用的パート」については基本給)の平均値です。

2 「求職者希望賃金」は、1ヶ月間に新たに求職申込をした人の希望賃金の平均値です。