

# ハローワーク日南 県南の労働市場

令和5年5月

日南公共職業安定所

日南市吾田西1丁目7番23号

TEL(0987)-23-8609

## ◇職業紹介状況◇ (パートを含む) 合計不一致は求職時点での性別申し込みがない為。

年 月	項目	令和5年5月			前月	対前月 増減率	前年同月			対前年 増減率
		合計	男	女			合計	男	女	
求	① 新規求職申込件数	254	128	126	320	▲ 20.6	226	92	134	12.4
	うち45才以上	156	87	69	193	▲ 19.2	130	58	72	20.0
	うち保険受給者	74	41	33	133	▲ 44.4	72	31	41	2.8
職	② 月間有効求職者数	1,318	674	644	1,321	▲ 0.2	1,329	629	699	▲ 0.8
	うち45才以上	831	470	361	818	1.6	830	427	403	0.1
	うち保険受給者	449	193	256	429	4.7	464	192	272	▲ 3.2
紹 介	③ 紹介件数	258	123	135	232	11.2	232	87	145	11.2
	うち45才以上	133	74	59	122	9.0	134	58	76	▲ 0.7
	うち保険受給者	71	40	31	71	0.0	80	26	54	▲ 11.3
就 職	④ 就職件数	122	61	61	125	▲ 2.4	139	45	94	▲ 12.2
	うち45才以上	55	35	20	65	▲ 15.4	80	28	52	▲ 31.3
	うち保険受給者	51	21	30	32	59.4	62	17	45	▲ 17.7
	県外就職件数	8	7	1	6	33.3	11	3	8	▲ 27.3
職	⑤ 就職率(④/①)	48.03	47.66	48.41	39.06	8.97	61.50	48.91	70.15	▲ 13.47
	うち45才以上	35.26	40.23	28.99	33.68	1.58	61.54	48.28	72.22	▲ 26.28
充足数		99			115	▲ 13.9	125			▲ 20.8
求 人	⑥ 新規求人数	415			438	▲ 5.3	429			▲ 3.3
	⑦ 月間有効求人数	1,232			1,352	▲ 8.9	1,387			▲ 11.2
	⑧ 新規求人倍率	1.63			1.37	0.26	1.90			▲ 0.27
	⑨ 月間有効求人倍率	0.93			1.02	▲ 0.09	1.04			▲ 0.11

※ 就職率=(就職件数÷新規求職者数)×100

(注)ハローワークインターネットサービスの拡充に伴い、令和3年9月以降の数値には、ハローワークに来所せず、オンライン上で「求職者マイページ」を開設した求職者数や、ハローワークインターネットサービスで探した求人に直接応募する「オンライン自主応募」による就職件数等が含まれている。

### ◇パートタイム取扱状況◇

項目	年月			前月	対前月増減率	前年同月			対前年増減率
	令和5年5月	合計	男			女	合計	男	
新規求職申込件数	109	37	72	127	▲ 14.2	94	24	70	16.0
紹介件数	117	34	83	82	42.7	90	31	59	30.0
就職件数	52	14	38	54	▲ 3.7	57	17	40	▲ 8.8
新規求人数	177			159	11.3	183			▲ 3.3

### ◇雇用保険取扱状況(一般求職者給付)◇

(注)令和5年5月の受給資格決定件数については速報値であり、修正があり得る。

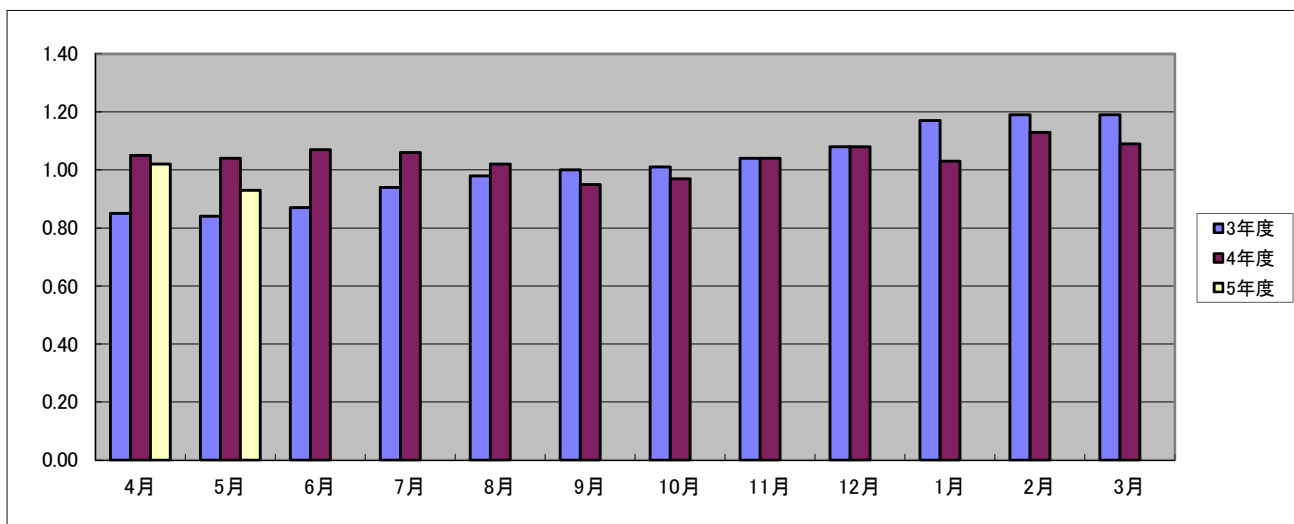
項目	年月			前月	対前月増減率	前年同月			対前年増減率
	令和5年5月	合計	男			女	合計	男	
受給資格決定件数	95	47	48	138	▲ 31.2	105	37	68	▲ 9.5
初回受給者数	107	50	57	76	40.8	99	42	57	8.1
受給者実人員	304	126	178	237	28.3	313	127	186	▲ 2.9
支給金額(千円)	34,258	16,649	17,608	27,068	26.6	36,303	16,199	20,103	▲ 5.6
支給終了者数	42	16	26	33	27.3	45	22	23	▲ 6.7
給付制限件数	63	30	33	74	▲ 14.9	83	29	54	▲ 24.1
特例受給資格決定件数	0	0	0	0	--	0	0	0	--
特例受給者数	0	0	0	0	--	0	0	0	--
特例支給金額(千円)	0	0	0	0	--	0	0	0	--

### ◇雇用保険(適用)状況◇

項目	年月			前月	対前月増減率	前年同月			対前年増減率
	令和5年5月	合計	男			女	合計	男	
適用事業所数	1,344			1,343	0.1	1,367			▲ 1.7
被保険者数	14,549	7,349	7,200	14,444	0.73	14,745	7,375	7,370	▲ 1.3
離職票交付枚数	170			396	▲ 57.1	102			66.7
資格取得者数	320	164	156	309	3.6	381	212	169	▲ 16.0
資格喪失者数	209	93	116	513	▲ 59.3	131	48	83	59.5
資格喪失者のうち解雇者	15			57	▲ 73.7	3			400.0

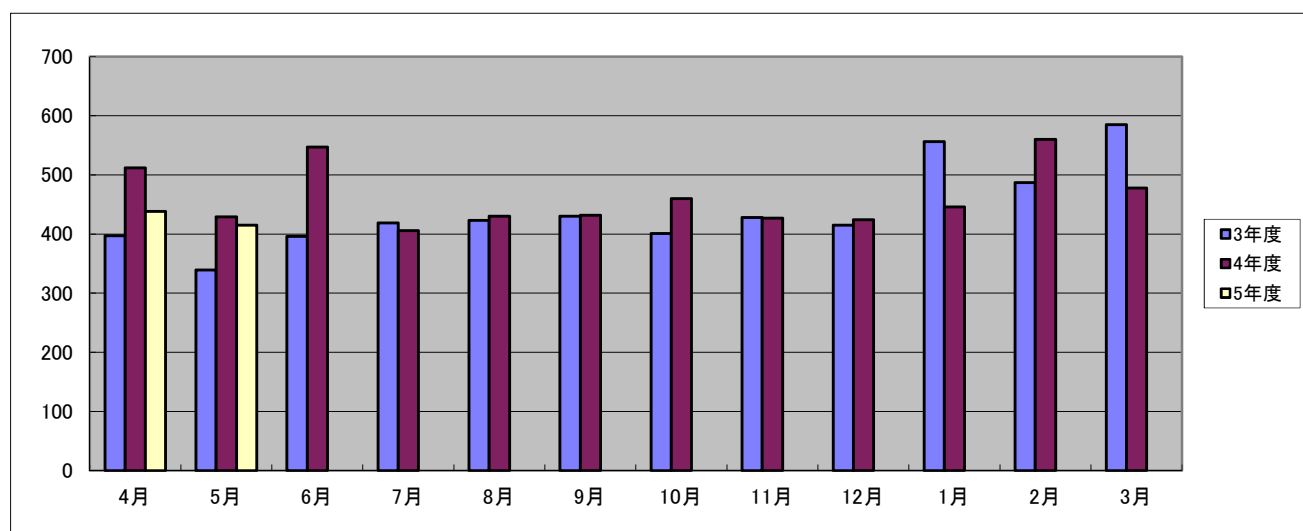
### ◇有効求人倍率の推移◇ (パートを含む)

年度／月	4月	5月	6月	7月	8月	9月	10月	11月	12月	1月	2月	3月
3年度	0.85	0.84	0.87	0.94	0.98	1.00	1.01	1.04	1.08	1.17	1.19	1.19
4年度	1.05	1.04	1.07	1.06	1.02	0.95	0.97	1.04	1.08	1.03	1.13	1.09
5年度	1.02	0.93										



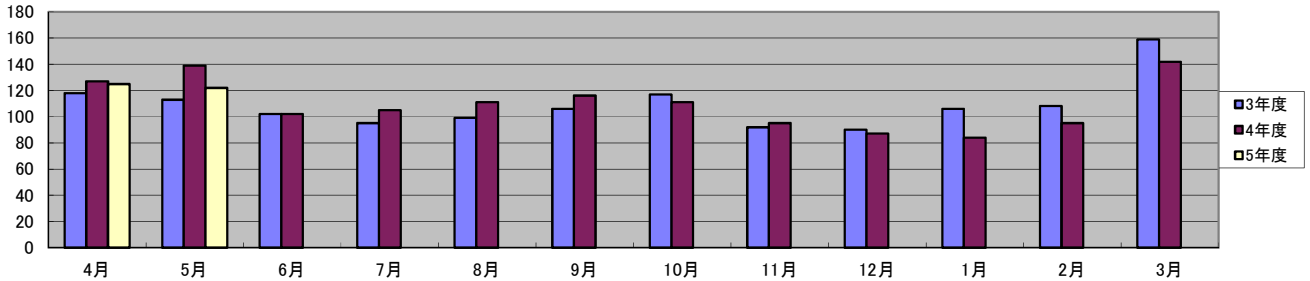
### ◇新規求人数の推移◇ (パートを含む)

項目	4月	5月	6月	7月	8月	9月	10月	11月	12月	1月	2月	3月	合計
3年度	397	339	396	419	423	430	401	428	415	556	487	585	5,276
4年度	512	429	547	406	430	432	460	427	424	446	560	478	5,551
5年度	438	415											853



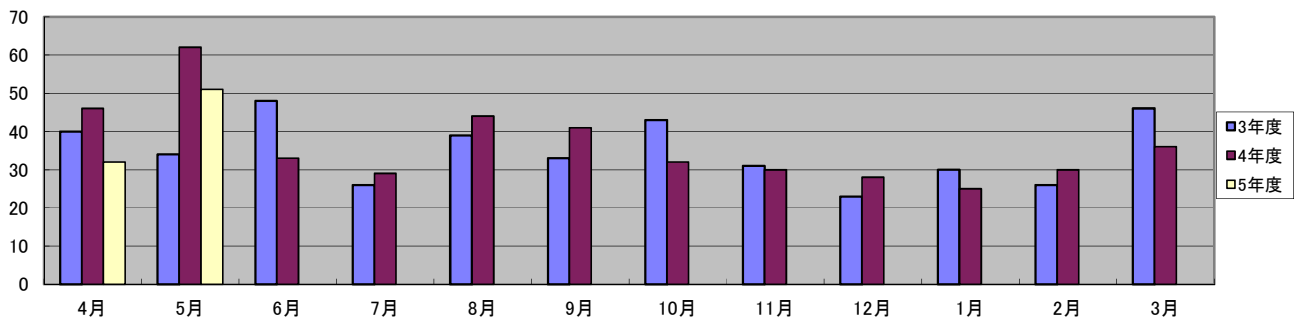
### ◇紹介就職者数の推移◇ (パートを含む)

年度/月	4月	5月	6月	7月	8月	9月	10月	11月	12月	1月	2月	3月	合計
3年度	118	113	102	95	99	106	117	92	90	106	108	159	1,305
4年度	127	139	102	105	111	116	111	95	87	84	95	142	1,314
5年度	125	122											247



### ◇雇用保険受給者紹介就職者数の推移◇

年度/月	4月	5月	6月	7月	8月	9月	10月	11月	12月	1月	2月	3月	合計
3年度	40	34	48	26	39	33	43	31	23	30	26	46	419
4年度	46	62	33	29	44	41	32	30	28	25	30	36	436
5年度	32	51											83



### ◇一般受給資格決定件数の推移◇ (注)平成31年度1月～令和5年度5月の受給資格決定件数については速報値であり、修正があり得る。

年度/月	4月	5月	6月	7月	8月	9月	10月	11月	12月	1月	2月	3月	合計
3年度	134	86	69	64	80	66	76	72	57	84	74	61	923
4年度	165	105	70	71	85	73	80	55	59	82	65	89	999
5年度	138	95											233

