

# ハローワーク日南 県南の労働市場

令和5年4月

日南公共職業安定所

日南市吾田西1丁目7番23号

TEL(0987)-23-8609

◇職業紹介状況◇ (パートを含む) 合計不一致は求職時点での性別申し込みがない為。

年 月	項目	令和5年4月			前月	対前月 増減率	前年同月			対前年 増減率
		合計	男	女			合計	男	女	
求	① 新規求職申込件数	320	152	168	295	8.5	366	149	216	▲ 12.6
	うち45才以上	193	112	81	163	18.4	224	106	118	▲ 13.8
	うち保険受給者	133	56	77	85	56.5	146	55	91	▲ 8.9
職	② 月間有効求職者数	1,321	675	646	1,307	1.1	1,354	657	696	▲ 2.4
	うち45才以上	818	461	357	801	2.1	832	436	396	▲ 1.7
	うち保険受給者	429	187	242	391	9.7	434	192	242	▲ 1.2
紹 介	③ 紹介件数	232	137	95	291	▲ 20.3	268	111	156	▲ 13.4
	うち45才以上	122	77	45	151	▲ 19.2	155	77	78	▲ 21.3
	うち保険受給者	71	44	27	59	20.3	75	36	39	▲ 5.3
就 職	④ 就職件数	125	59	66	142	▲ 12.0	127	61	66	▲ 1.6
	うち45才以上	65	31	34	71	▲ 8.5	74	39	35	▲ 12.2
	うち保険受給者	32	18	14	36	▲ 11.1	46	26	20	▲ 30.4
	県外就職件数	6	1	5	8	▲ 25.0	10	5	5	▲ 40.0
職	⑤ 就職率(④/①)	39.06	38.82	39.29	48.14	▲ 9.08	34.70	40.94	30.56	4.36
	うち45才以上	33.68	27.68	41.98	43.56	▲ 9.88	33.04	36.79	29.66	0.64
充足数		115			141	▲ 18.4	114			0.9
求 人	⑥ 新規求人数	438			478	▲ 8.4	512			▲ 14.5
	⑦ 月間有効求人数	1,352			1,419	▲ 4.7	1,423			▲ 5.0
	⑧ 新規求人倍率	1.37			1.62	▲ 0.25	1.40			▲ 0.03
	⑨ 月間有効求人倍率	1.02			1.09	▲ 0.07	1.05			▲ 0.03

※ 就職率=(就職件数÷新規求職者数)×100

(注)ハローワークインターネットサービスの拡充に伴い、令和3年9月以降の数値には、ハローワークに来所せず、オンライン上で「求職者マイページ」を開設した求職者数や、ハローワークインターネットサービスで探した求人に直接応募する「オンライン自主応募」による就職件数等が含まれている。

### ◇パートタイム取扱状況◇

項目	年月			前月	対前月増減率	前年同月			対前年増減率
	令和5年4月	合計	男			女	合計	男	
新規求職申込件数	127	44	83	126	0.8	151	40	111	▲ 15.9
紹介件数	82	37	45	132	▲ 37.9	102	33	69	▲ 19.6
就職件数	54	20	34	69	▲ 21.7	49	13	36	10.2
新規求人数	159			203	▲ 21.7	239			▲ 33.5

### ◇雇用保険取扱状況(一般求職者給付)◇

(注)令和5年4月の受給資格決定件数については速報値であり、修正があり得る。

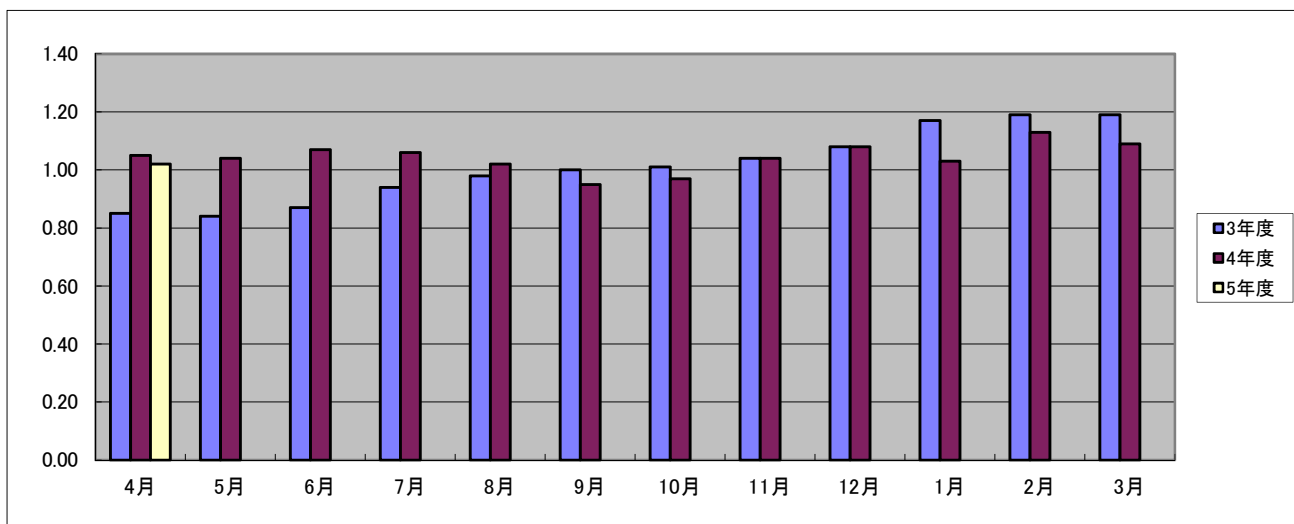
項目	年月			前月	対前月増減率	前年同月			対前年増減率
	令和5年4月	合計	男			女	合計	男	
受給資格決定件数	138	50	88	89	55.1	165	56	109	▲ 16.4
初回受給者数	76	30	46	44	72.7	73	15	58	4.1
受給者実人員	237	95	142	238	▲ 0.4	271	110	161	▲ 12.5
支給金額(千円)	27,068	12,407	14,661	31,180	▲ 13.2	28,077	14,305	13,773	▲ 3.6
支給終了者数	33	16	17	54	▲ 38.9	31	12	19	6.5
給付制限件数	74	30	44	57	29.8	48	25	23	54.2
特例受給資格決定件数	0	0	0	0	--	0	0	0	--
特例受給者数	0	0	0	0	--	0	0	0	--
特例支給金額(千円)	0	0	0	0	--	0	0	0	--

### ◇雇用保険(適用)状況◇

項目	年月			前月	対前月増減率	前年同月			対前年増減率
	令和5年4月	合計	男			女	合計	男	
適用事業所数	1,343			1,355	▲ 0.9	1,367			▲ 1.8
被保険者数	14,444	7,283	7,161	14,642	▲ 1.35	14,496	7,212	7,284	▲ 0.4
離職票交付枚数	396			190	108.4	492			▲ 19.5
資格取得者数	309	145	164	185	67.0	348	167	181	▲ 11.2
資格喪失者数	513	219	294	229	124.0	594	231	363	▲ 13.6
資格喪失者のうち解雇者	57			46	23.9	94			▲ 39.4

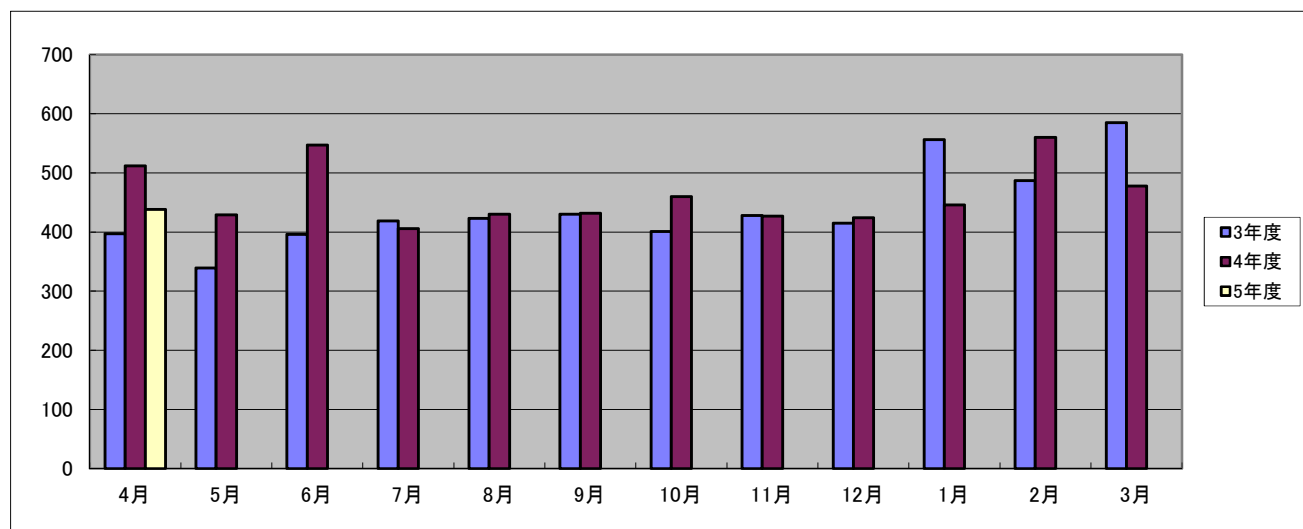
### ◇有効求人倍率の推移◇ (パートを含む)

年度／月	4月	5月	6月	7月	8月	9月	10月	11月	12月	1月	2月	3月
3年度	0.85	0.84	0.87	0.94	0.98	1.00	1.01	1.04	1.08	1.17	1.19	1.19
4年度	1.05	1.04	1.07	1.06	1.02	0.95	0.97	1.04	1.08	1.03	1.13	1.09
5年度	1.02											



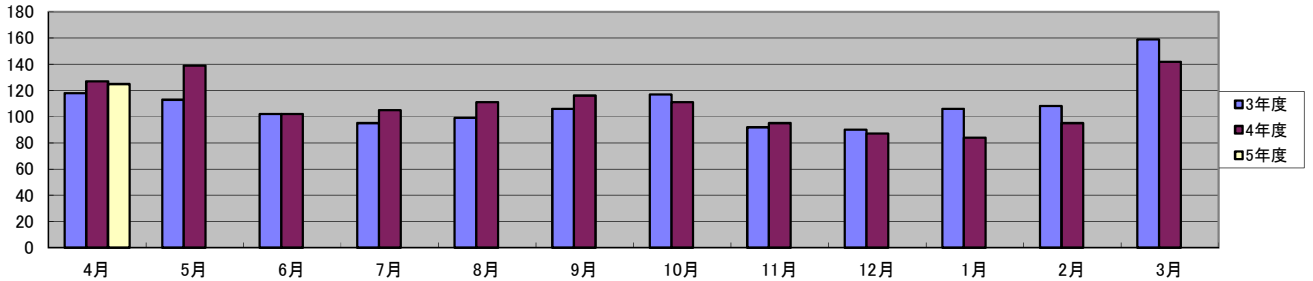
### ◇新規求人数の推移◇ (パートを含む)

項目	4月	5月	6月	7月	8月	9月	10月	11月	12月	1月	2月	3月	合計
3年度	397	339	396	419	423	430	401	428	415	556	487	585	5,276
4年度	512	429	547	406	430	432	460	427	424	446	560	478	5,551
5年度	438												438



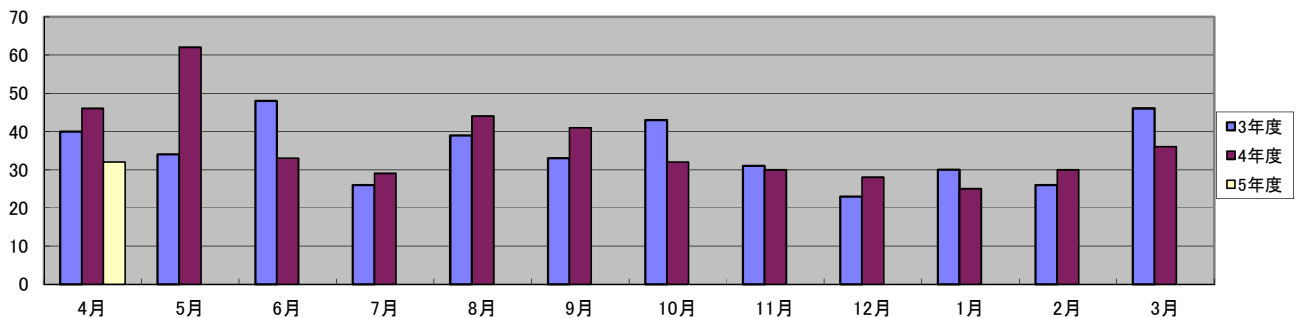
### ◇紹介就職者数の推移◇ (パートを含む)

年度/月	4月	5月	6月	7月	8月	9月	10月	11月	12月	1月	2月	3月	合計
3年度	118	113	102	95	99	106	117	92	90	106	108	159	1,305
4年度	127	139	102	105	111	116	111	95	87	84	95	142	1,314
5年度	125												125



### ◇雇用保険受給者紹介就職者数の推移◇

年度/月	4月	5月	6月	7月	8月	9月	10月	11月	12月	1月	2月	3月	合計
3年度	40	34	48	26	39	33	43	31	23	30	26	46	419
4年度	46	62	33	29	44	41	32	30	28	25	30	36	436
5年度	32												32



### ◇一般受給資格決定件数の推移◇ (注)平成31年度1月～令和5年度4月の受給資格決定件数については速報値であり、修正があり得る。

年度/月	4月	5月	6月	7月	8月	9月	10月	11月	12月	1月	2月	3月	合計
3年度	134	86	69	64	80	66	76	72	57	84	74	61	923
4年度	165	105	70	71	85	73	80	55	59	82	65	89	999
5年度	138												138

