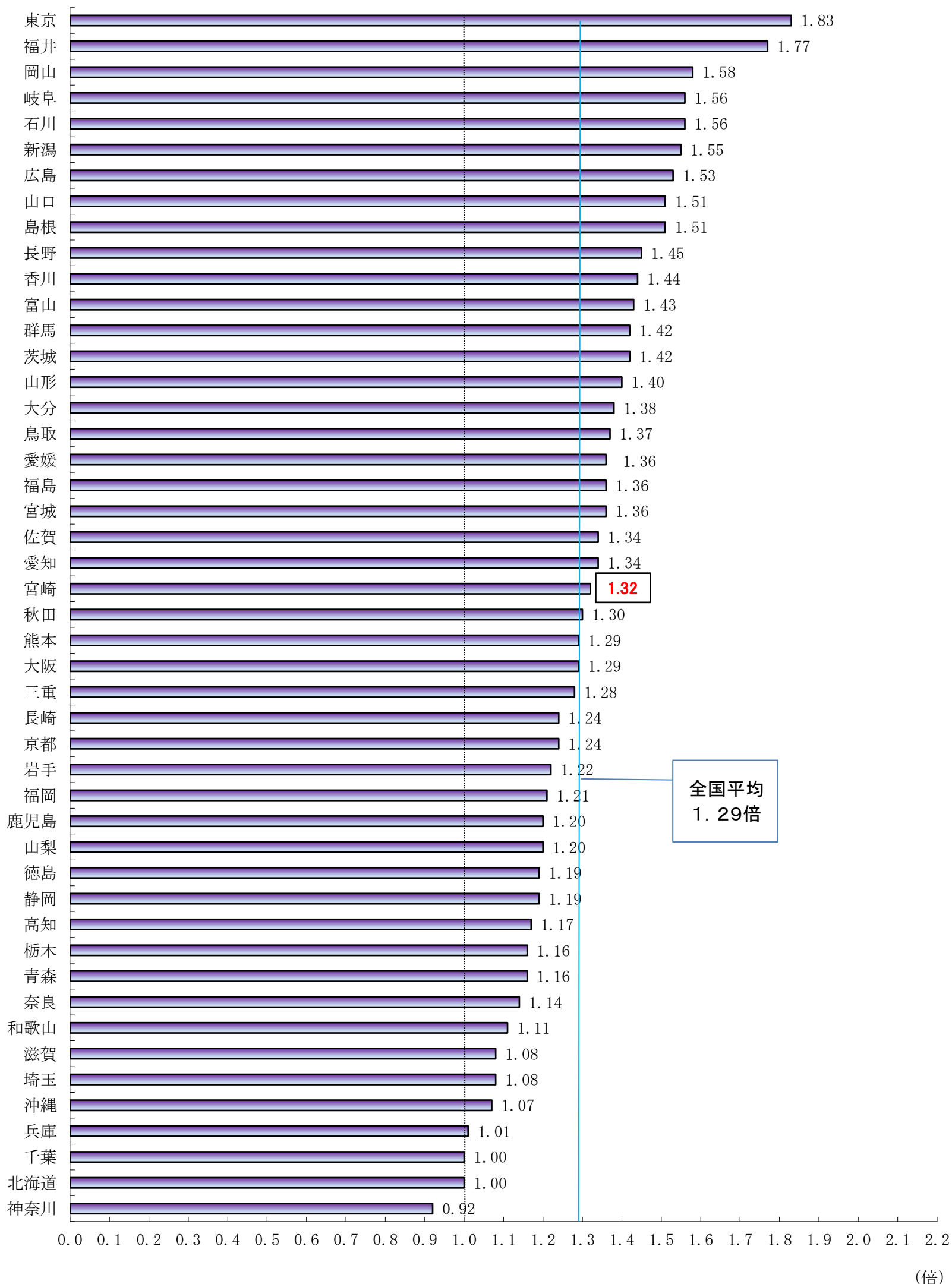


都道府県別有効求人倍率（受理地別・季節調整値）

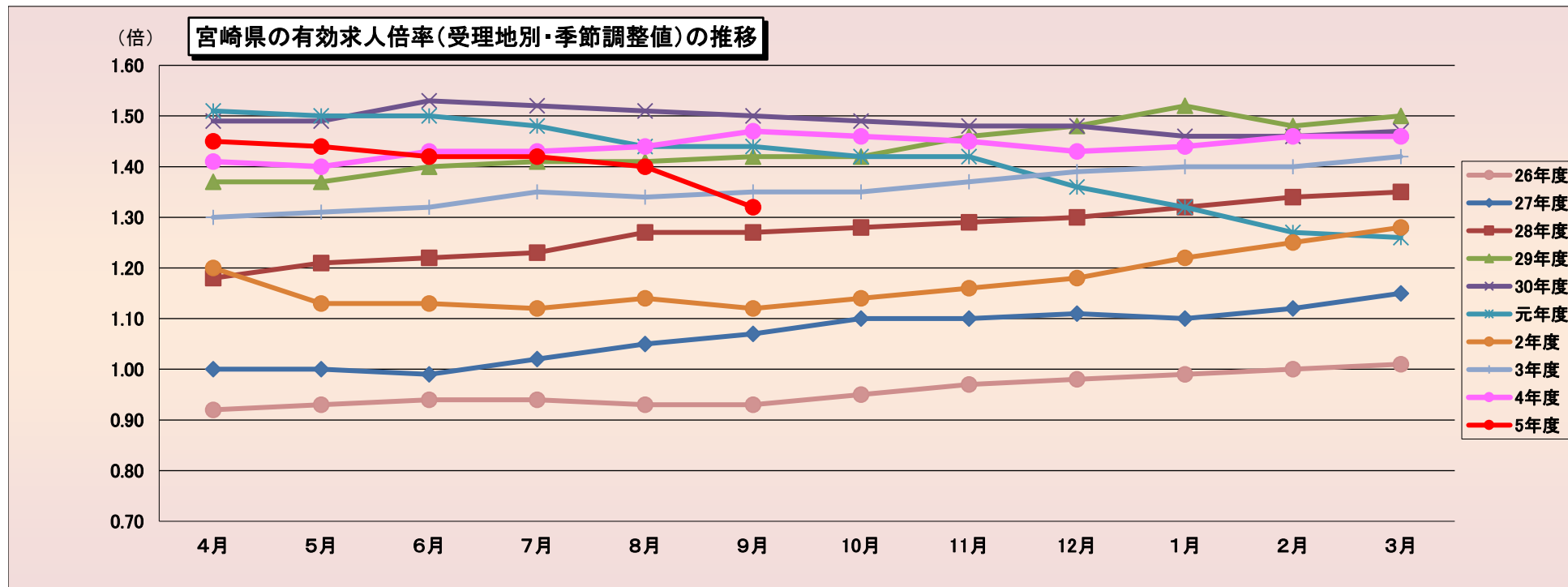
令和5年9月



(資料出所) 厚生労働省「職業安定業務統計」

* 季節調整法はセンサス局法Ⅱ(X-12-ARIMA)による。

(注) ハローワークインターネットサービスの機能拡充に伴い、令和3年9月以降の数値には、ハローワークに来所せず、オンライン上で求職登録した求職者数や、求職者がハローワークインターネットサービスの求人に直接応募した就職件数等が含まれている。



(季節調整値)

	4月	5月	6月	7月	8月	9月	10月	11月	12月	1月	2月	3月
26年度	0.92	0.93	0.94	0.94	0.93	0.93	0.95	0.97	0.98	0.99	1.00	1.01
27年度	1.00	1.00	0.99	1.02	1.05	1.07	1.10	1.10	1.11	1.10	1.12	1.15
28年度	1.18	1.21	1.22	1.23	1.27	1.27	1.28	1.29	1.30	1.32	1.34	1.35
29年度	1.37	1.37	1.40	1.41	1.41	1.42	1.42	1.46	1.48	1.52	1.48	1.50
30年度	1.49	1.49	1.53	1.52	1.51	1.50	1.49	1.48	1.48	1.46	1.46	1.47
元年度	1.51	1.50	1.50	1.48	1.44	1.44	1.42	1.42	1.36	1.32	1.27	1.26
2年度	1.20	1.13	1.13	1.12	1.14	1.12	1.14	1.16	1.18	1.22	1.25	1.28
3年度	1.30	1.31	1.32	1.35	1.34	1.35	1.35	1.37	1.39	1.40	1.40	1.42
4年度	1.41	1.40	1.43	1.43	1.44	1.47	1.46	1.45	1.43	1.44	1.46	1.46
5年度	1.45	1.44	1.42	1.42	1.40	1.32						

(注) 季節調整法はセンサス局法Ⅱ(X-12-ARIMA)による。なお、令和4年12月以前の数値は、令和5年1月分公表時に新季節指数により改訂されている。

(資料出所) 厚生労働省「職業安定業務統計」

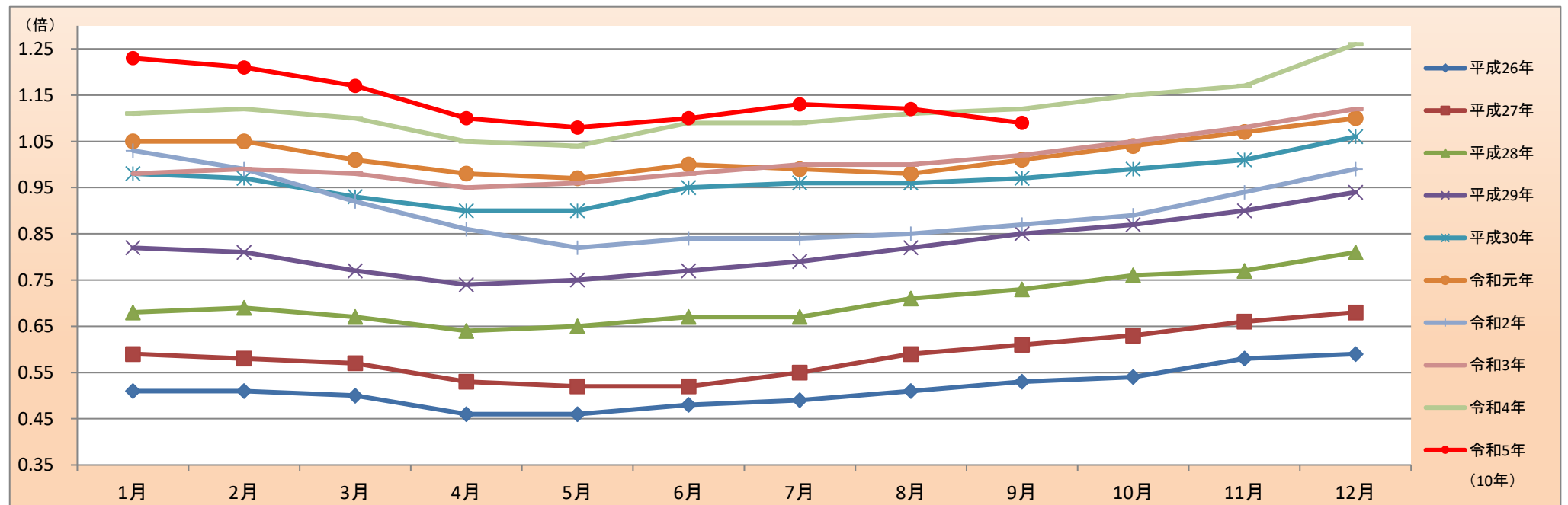
※元年度(平成31年4月を含む。)

(注) ハローワークインターネットサービスの機能拡充に伴う令和3年9月以降の数値の取扱いについては、1頁の(注)を参照。

正社員の有効求人倍率（原数値）推移

宮崎労働局

	平成21年	平成22年	平成23年	平成24年	平成25年	平成26年	平成27年	平成28年	平成29年	平成30年	令和元年	令和2年	令和3年	令和4年	令和5年
1月	0.28	0.25	0.34	0.39	0.42	0.51	0.59	0.68	0.82	0.98	1.05	1.03	0.98	1.11	1.23
2月	0.26	0.24	0.35	0.38	0.42	0.51	0.58	0.69	0.81	0.97	1.05	0.99	0.99	1.12	1.21
3月	0.24	0.24	0.33	0.37	0.41	0.50	0.57	0.67	0.77	0.93	1.01	0.92	0.98	1.10	1.17
4月	0.21	0.22	0.30	0.34	0.37	0.46	0.53	0.64	0.74	0.90	0.98	0.86	0.95	1.05	1.10
5月	0.19	0.21	0.29	0.34	0.36	0.46	0.52	0.65	0.75	0.90	0.97	0.82	0.96	1.04	1.08
6月	0.18	0.21	0.30	0.34	0.38	0.48	0.52	0.67	0.77	0.95	1.00	0.84	0.98	1.09	1.10
7月	0.99	0.22	0.31	0.35	0.40	0.49	0.55	0.67	0.79	0.96	0.99	0.84	1.00	1.09	1.13
8月	0.19	0.24	0.33	0.37	0.43	0.51	0.59	0.71	0.82	0.96	0.98	0.85	1.00	1.11	1.12
9月	0.20	0.26	0.33	0.38	0.45	0.53	0.61	0.73	0.85	0.97	1.01	0.87	1.02	1.12	1.09
10月	0.21	0.27	0.33	0.39	0.46	0.54	0.63	0.76	0.87	0.99	1.04	0.89	1.05	1.15	
11月	0.21	0.29	0.35	0.40	0.47	0.58	0.66	0.77	0.90	1.01	1.07	0.94	1.08	1.17	
12月	0.23	0.33	0.37	0.42	0.50	0.59	0.68	0.81	0.94	1.06	1.10	0.99	1.12	1.26	



(資料出所) 厚生労働省「職業安定業務統計」、宮崎労働局集計

※令和元年(平成31年1月～4月を含む。)

※正社員とは、パートタイムを除く常用のうち、勤め先で正社員・正職員などと呼称される正規労働者をいう。

※正社員有効求人倍率＝正社員有効求人数／常用フルタイム有効求職者数。なお、常用フルタイム有効求職者にはフルタイムの派遣労働者や契約社員を希望する者も含まれるため、厳密な意味での正社員有効求人倍率より低い値となる。

(注) ハローワークインターネットサービスの機能拡充に伴う令和3年9月以降の数値の取扱いについては、1頁の(注)を参照。

■就業地別有効求人倍率

宮崎労働局

		季節調整値					
		有効求職者数	有効求人数	就業地別 有効求人数	有効求人倍率	就業地別 有効求人倍率	
令和4年	9月	20,057	29,405	31,758	1.47	1.58	0.11
	10月	20,112	29,446	31,710	1.46	1.58	0.12
	11月	20,108	29,082	31,241	1.45	1.55	0.10
	12月	20,181	28,886	30,918	1.43	1.53	0.10
令和5年	1月	20,073	28,813	30,653	1.44	1.53	0.09
	2月	20,302	29,736	31,460	1.46	1.55	0.09
	3月	20,242	29,525	31,029	1.46	1.53	0.07
	4月	20,333	29,468	30,750	1.45	1.51	0.06
	5月	20,528	29,542	30,680	1.44	1.49	0.05
	6月	20,897	29,588	30,666	1.42	1.47	0.05
	7月	20,778	29,483	30,499	1.42	1.47	0.05
	8月	20,422	28,651	30,205	1.40	1.48	0.08
	9月	20,736	27,465	29,623	1.32	1.43	0.11

(資料出所) 厚生労働省「職業安定業務統計」

(注) ※季節求人については、受理地＝就業地として計算している。

※就業場所が複数の市区町村に渡る求人については、求人数を該当の市区町村に順番に割り当てることにより、就業地別の有効求人数を集計している。(季節求人を除く。)

※就業地別求人倍率の右側数値は有効求人倍率との差(ポイント)。

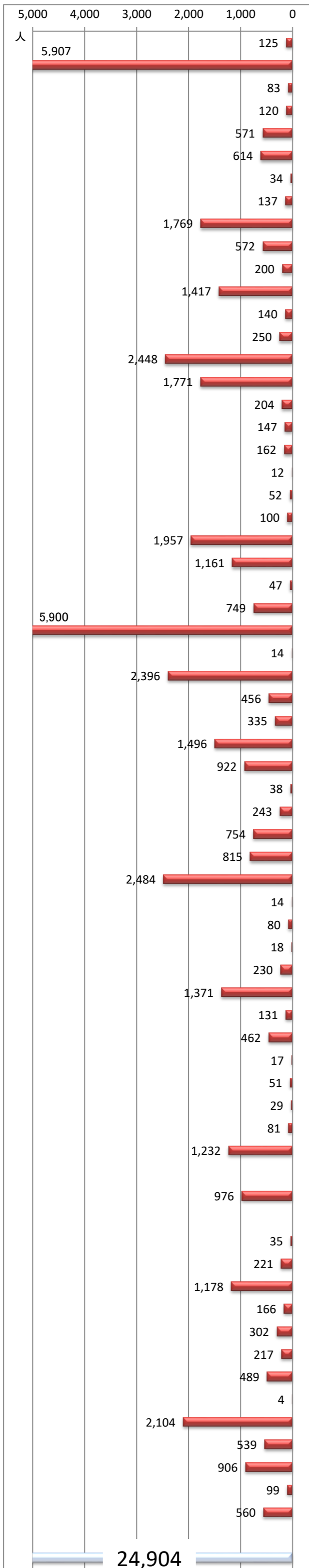
※季節調整法はセンサス局法Ⅱ(X-12-ARIMA)による。なお、令和4年12月以前の数値は、令和5年1月分公表時に新季節指数により改訂されている。

※ハローワークインターネットサービスの機能拡充に伴う令和3年9月以降の数値の取扱いについては、1頁の(注)を参照。

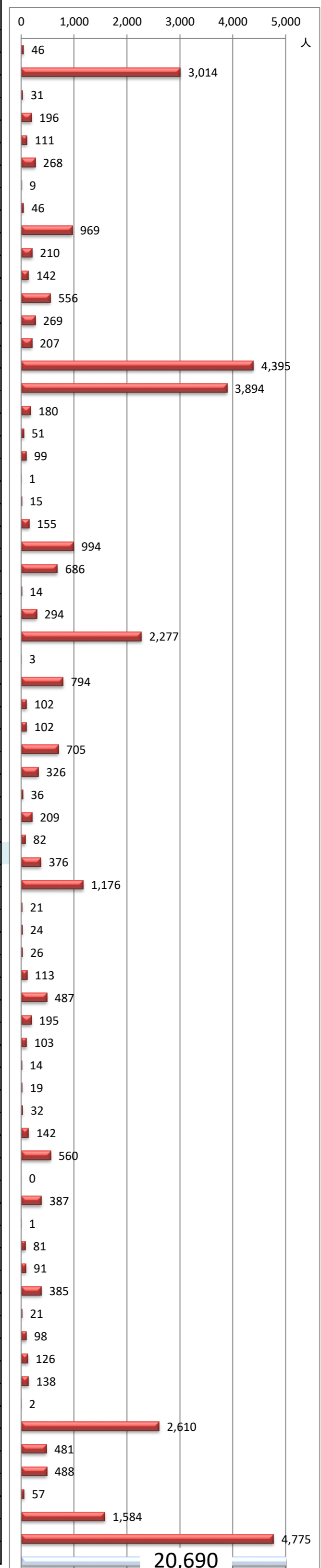
職業別 求人・求職・求人倍率(常用・有効) * 原数値

宮崎労働局
令和5年9月

求人



求職



(資料出所) 厚生労働省「職業安定業務統計」

※ 常用:雇用契約において雇用期間の定めがないか又は4か月以上の雇用期間が定められているもの(季節労働を除く)。

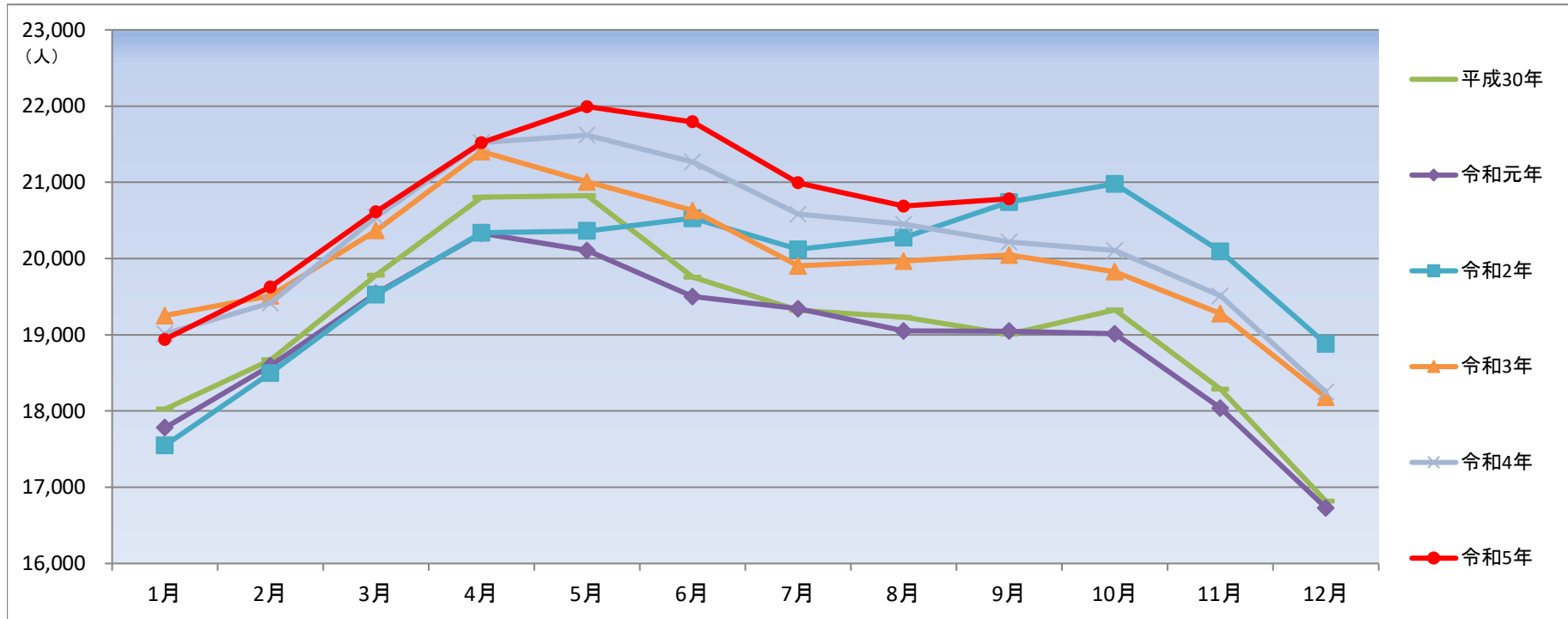
※ハローワークインターネットサービスの機能拡充に伴う令和3年9月以降の数値の取扱いについては、1頁の(注)を参照。

◆令和5年4月内容分より職業分類の改定に伴い職種欄を変更。(平成21年12月改定の「日本標準職業分類」に基づく区分にて表記)

有効求職者数（原数値）の推移

宮崎労働局

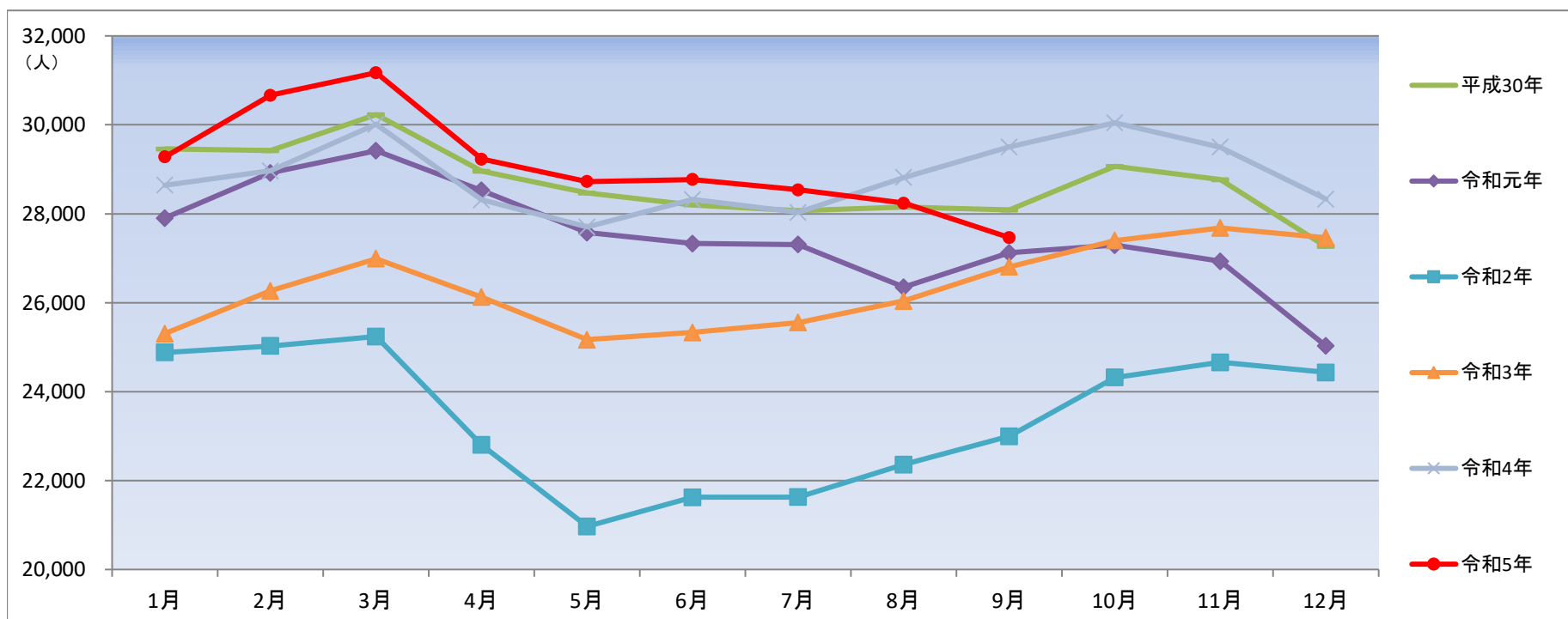
	平成30年	令和元年	前年同月比	令和2年	前年同月比	令和3年	前年同月比	令和4年	前年同月比	令和5年	前年同月比
1月	18,025	17,782	▲1.3%	17,548	▲1.3%	19,252	9.7%	19,016	▲1.2%	18,941	▲0.4%
2月	18,672	18,595	▲0.4%	18,501	▲0.5%	19,513	5.5%	19,417	▲0.5%	19,628	1.1%
3月	19,784	19,545	▲1.2%	19,526	▲0.1%	20,368	4.3%	20,546	0.9%	20,616	0.3%
4月	20,805	20,331	▲2.3%	20,341	0.0%	21,404	5.2%	21,520	0.5%	21,520	0.0%
5月	20,825	20,107	▲3.4%	20,363	1.3%	21,005	3.2%	21,619	2.9%	21,994	1.7%
6月	19,754	19,503	▲1.3%	20,532	5.3%	20,632	0.5%	21,267	3.1%	21,794	2.5%
7月	19,322	19,342	0.1%	20,124	4.0%	19,905	▲1.1%	20,585	3.4%	20,994	2.0%
8月	19,230	19,053	▲0.9%	20,277	6.4%	19,970	▲1.5%	20,452	2.4%	20,687	1.1%
9月	19,007	19,048	0.2%	20,744	8.9%	20,047	▲3.4%	20,216	0.8%	20,784	2.8%
10月	19,327	19,014	▲1.6%	20,980	10.3%	19,828	▲5.5%	20,108	1.4%		
11月	18,287	18,040	▲1.4%	20,097	11.4%	19,279	▲4.1%	19,512	1.2%		
12月	16,818	16,730	▲0.5%	18,882	12.9%	18,181	▲3.7%	18,249	0.4%		



有効求人数（原数値）の推移

宮崎労働局

	平成30年	令和元年	前年同月比	令和2年	前年同月比	令和3年	前年同月比	令和4年	前年同月比	令和5年	前年同月比
1月	29,457	27,901	▲5.3%	24,881	▲10.8%	25,306	1.7%	28,644	13.2%	29,280	2.2%
2月	29,422	28,918	▲1.7%	25,027	▲13.5%	26,266	5.0%	28,966	10.3%	30,667	5.9%
3月	30,230	29,417	▲2.7%	25,239	▲14.2%	26,991	6.9%	30,011	11.2%	31,172	3.9%
4月	28,958	28,525	▲1.5%	22,803	▲20.1%	26,125	14.6%	28,311	8.4%	29,229	3.2%
5月	28,465	27,578	▲3.1%	20,970	▲24.0%	25,170	20.0%	27,705	10.1%	28,724	3.7%
6月	28,200	27,331	▲3.1%	21,624	▲20.9%	25,333	17.2%	28,321	11.8%	28,771	1.6%
7月	28,065	27,307	▲2.7%	21,627	▲20.8%	25,554	18.2%	28,029	9.7%	28,540	1.8%
8月	28,152	26,347	▲6.4%	22,359	▲15.1%	26,038	16.5%	28,818	10.7%	28,241	▲2.0%
9月	28,083	27,124	▲3.4%	22,996	▲15.2%	26,808	16.6%	29,504	10.1%	27,465	▲6.9%
10月	29,066	27,294	▲6.1%	24,318	▲10.9%	27,397	12.7%	30,047	9.7%		
11月	28,768	26,930	▲6.4%	24,659	▲8.4%	27,681	12.3%	29,499	6.6%		
12月	27,261	25,028	▲8.2%	24,430	▲2.4%	27,464	12.4%	28,331	3.2%		



(資料出所) 厚生労働省「職業安定業務統計」

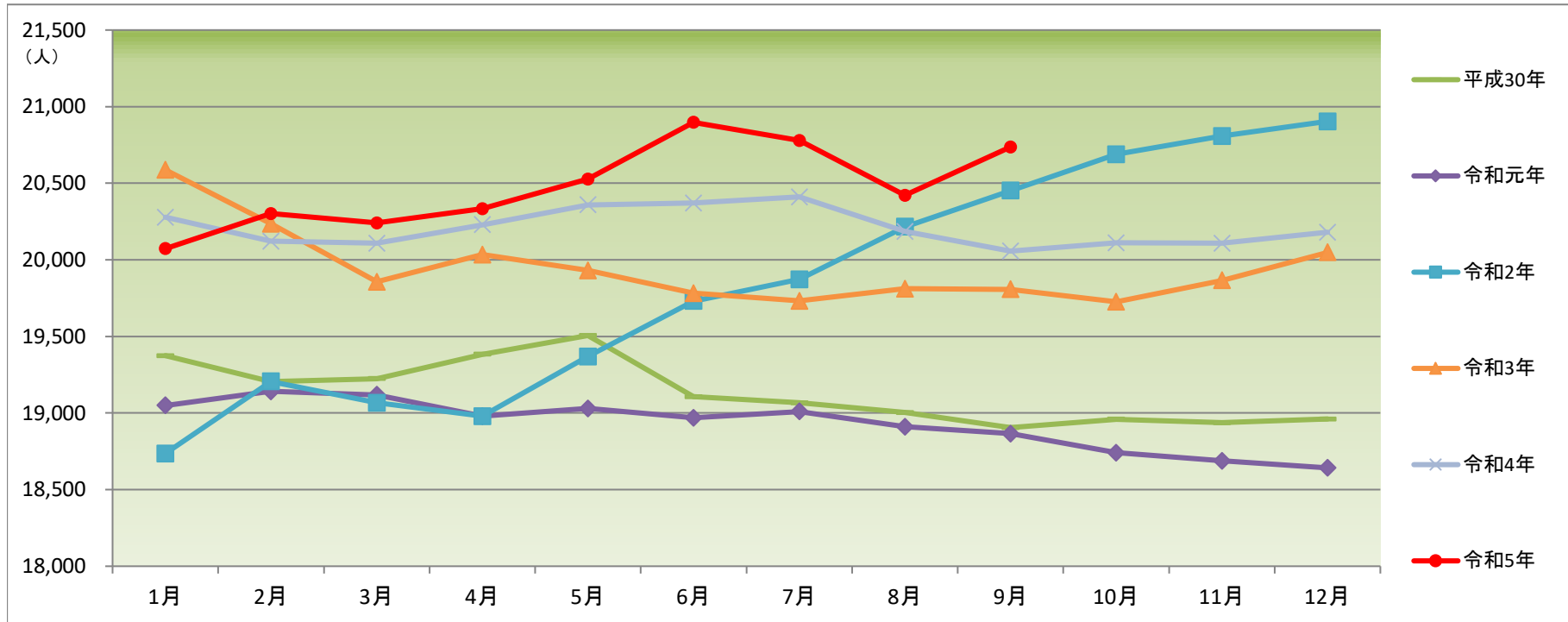
※令和元年(平成31年1月～4月を含む。)

*ハローワークインターネットサービスの機能拡充に伴う令和3年9月以降の数値の取扱いについては、1頁の(注)を参照。

有効求職者数（季節調整値）の推移

宮崎労働局

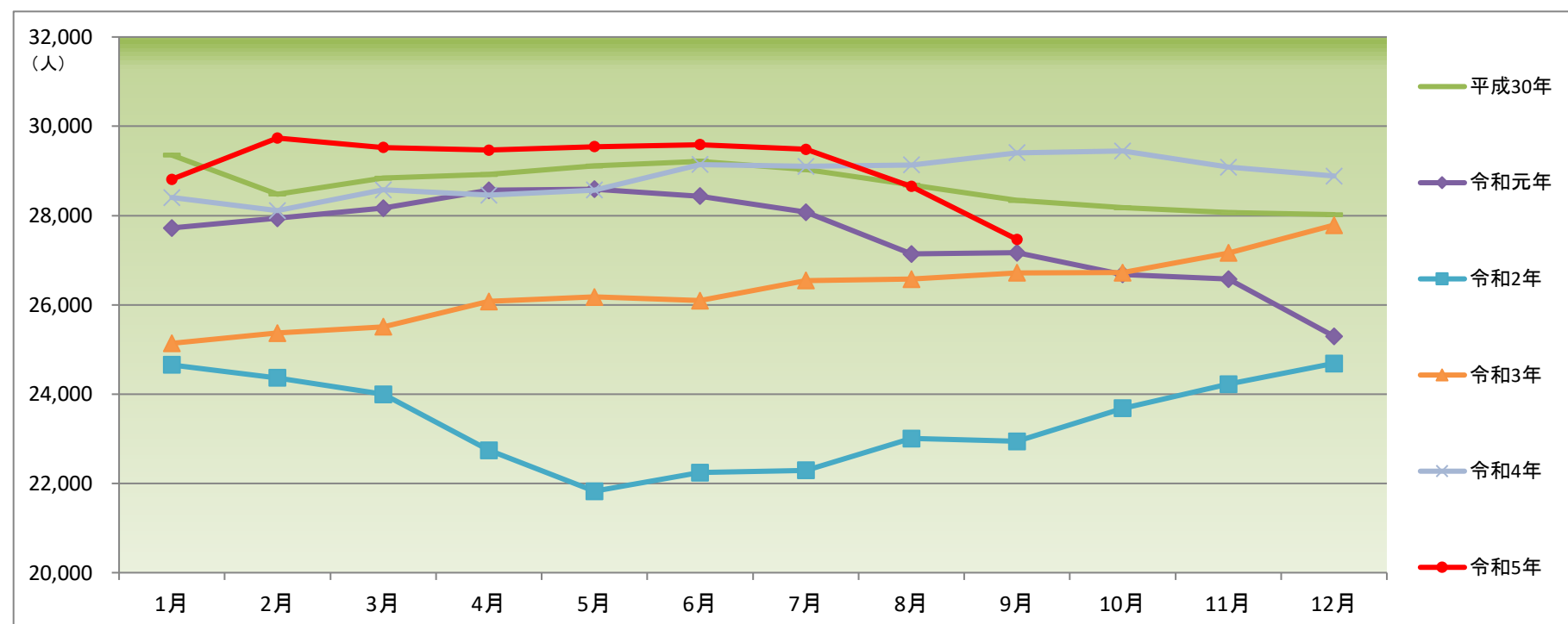
	平成30年	前月比	令和元年	前月比	令和2年	前月比	令和3年	前月比	令和4年	前月比	令和5年	前月比
1月	19,375	—	19,050	0.5%	18,736	0.5%	20,587	▲1.5%	20,278	1.1%	20,073	▲0.5%
2月	19,204	▲0.9%	19,142	0.5%	19,206	2.5%	20,235	▲1.7%	20,122	▲0.8%	20,302	1.1%
3月	19,225	0.1%	19,119	▲0.1%	19,067	▲0.7%	19,857	▲1.9%	20,109	▲0.1%	20,242	▲0.3%
4月	19,384	0.8%	18,979	▲0.7%	18,980	▲0.5%	20,034	0.9%	20,229	0.6%	20,333	0.4%
5月	19,506	0.6%	19,029	0.3%	19,370	2.1%	19,932	▲0.5%	20,359	0.6%	20,528	1.0%
6月	19,106	▲2.1%	18,970	▲0.3%	19,731	1.9%	19,783	▲0.7%	20,372	0.1%	20,897	1.8%
7月	19,067	▲0.2%	19,010	0.2%	19,873	0.7%	19,733	▲0.3%	20,411	0.2%	20,778	▲0.6%
8月	19,003	▲0.3%	18,911	▲0.5%	20,216	1.7%	19,812	0.4%	20,186	▲1.1%	20,422	▲1.7%
9月	18,905	▲0.5%	18,866	▲0.2%	20,452	1.2%	19,808	▲0.0%	20,057	▲0.6%	20,736	1.5%
10月	18,960	0.3%	18,742	▲0.7%	20,690	1.2%	19,726	▲0.4%	20,112	0.3%		
11月	18,937	▲0.1%	18,688	▲0.3%	20,809	0.6%	19,866	0.7%	20,108	▲0.0%		
12月	18,962	0.1%	18,642	▲0.2%	20,904	0.5%	20,049	0.9%	20,181	0.4%		



有効求人数（季節調整値）の推移

宮崎労働局

	平成30年	前月比	令和元年	前月比	令和2年	前月比	令和3年	前月比	令和4年	前月比	令和5年	前月比
1月	29,354	—	27,723	▲1.1%	24,655	▲2.5%	25,138	1.8%	28,405	2.2%	28,813	▲0.3%
2月	28,481	▲3.0%	27,938	0.8%	24,364	▲1.2%	25,367	0.9%	28,111	▲1.0%	29,736	3.2%
3月	28,838	1.3%	28,166	0.8%	23,997	▲1.5%	25,508	0.6%	28,573	1.6%	29,525	▲0.7%
4月	28,918	0.3%	28,565	1.4%	22,742	▲5.2%	26,075	2.2%	28,458	▲0.4%	29,468	▲0.2%
5月	29,109	0.7%	28,590	0.1%	21,826	▲4.0%	26,176	0.4%	28,572	0.4%	29,542	0.3%
6月	29,215	0.4%	28,436	▲0.5%	22,240	1.9%	26,093	▲0.3%	29,143	2.0%	29,588	0.2%
7月	29,032	▲0.6%	28,076	▲1.3%	22,291	0.2%	26,545	1.7%	29,101	▲0.1%	29,483	▲0.4%
8月	28,683	▲1.2%	27,140	▲3.3%	23,005	3.2%	26,576	0.1%	29,136	0.1%	28,651	▲2.8%
9月	28,340	▲1.2%	27,167	0.1%	22,941	▲0.3%	26,716	0.5%	29,405	0.9%	27,465	▲4.1%
10月	28,174	▲0.6%	26,682	▲1.8%	23,683	3.2%	26,724	0.0%	29,446	0.1%		
11月	28,067	▲0.4%	26,574	▲0.4%	24,222	2.3%	27,163	1.6%	29,082	▲1.2%		
12月	28,021	▲0.2%	25,296	▲4.8%	24,689	1.9%	27,787	2.3%	28,886	▲0.7%		



(資料出所) 厚生労働省「職業安定業務統計」

※令和元年(平成31年1月～4月を含む。)

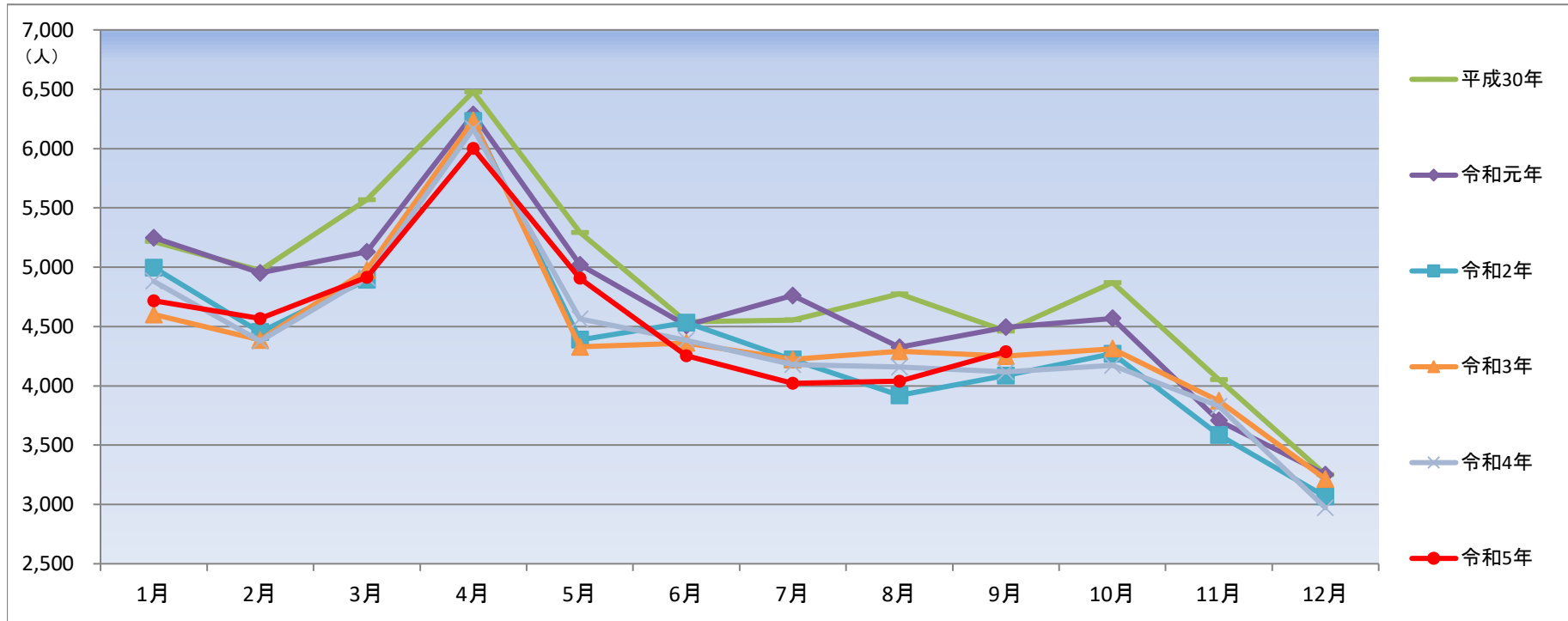
* 季節調整法はセンサス局法Ⅱ(X-12-ARIMA)による。なお、令和4年12月以前の数値は、令和5年1月分公表時に新季節指数により改訂されている。

* ハローワークインターネットサービスの機能拡充に伴う令和3年9月以降の数値の取扱いについては、1頁の(注)を参照。

新規求職申込件数（原数値）の推移

宮崎労働局

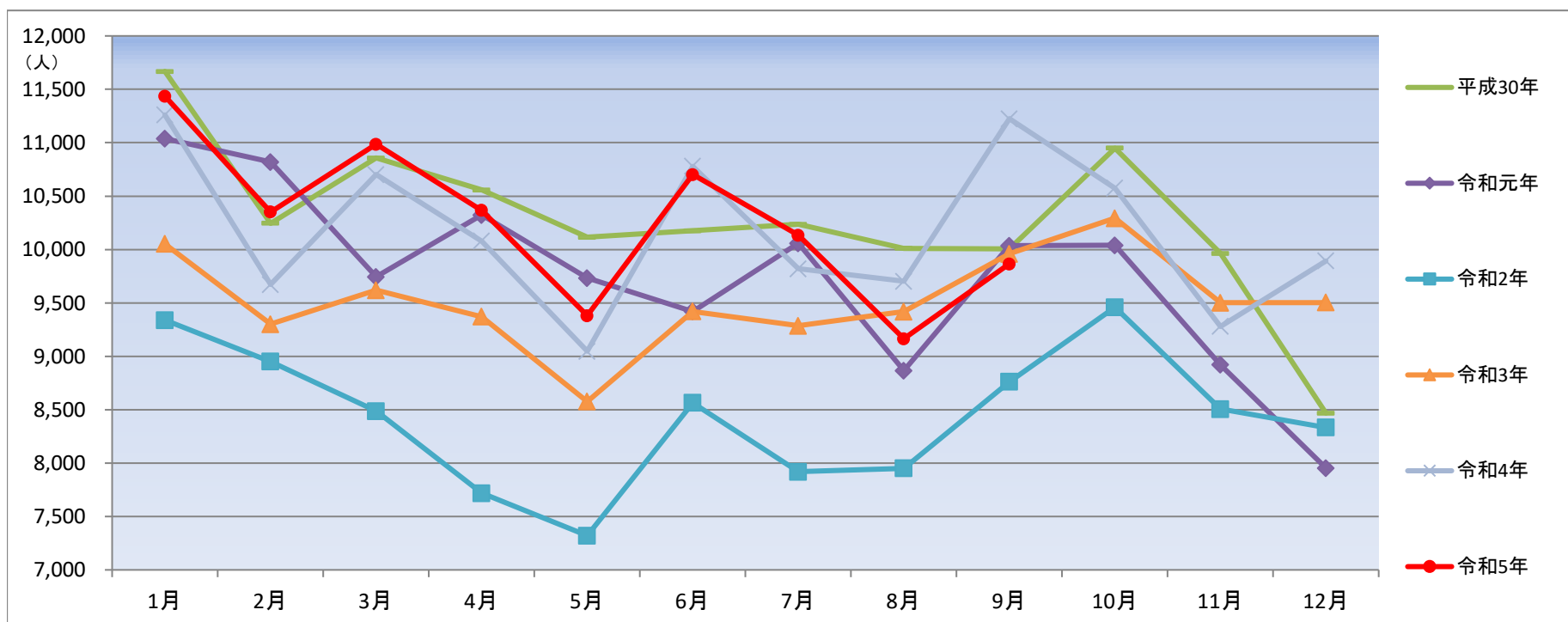
	平成30年		令和元年		令和2年		令和3年		令和4年		令和5年	
				前年同月比		前年同月比		前年同月比		前年同月比		前年同月比
1月	5,216	5,249	0.6%	4,996	▲4.8%	4,602	▲7.9%	4,882	6.1%	4,718	▲3.4%	
2月	4,974	4,951	▲0.5%	4,453	▲10.1%	4,386	▲1.5%	4,376	▲0.2%	4,566	4.3%	
3月	5,570	5,128	▲7.9%	4,895	▲4.5%	4,977	1.7%	4,910	▲1.3%	4,915	0.1%	
4月	6,480	6,288	▲3.0%	6,233	▲0.9%	6,235	0.0%	6,168	▲1.1%	6,001	▲2.7%	
5月	5,294	5,021	▲5.2%	4,388	▲12.6%	4,328	▲1.4%	4,565	5.5%	4,906	7.5%	
6月	4,541	4,508	▲0.7%	4,534	0.6%	4,361	▲3.8%	4,385	0.6%	4,253	▲3.0%	
7月	4,555	4,762	4.5%	4,221	▲11.4%	4,223	0.0%	4,178	▲1.1%	4,021	▲3.8%	
8月	4,774	4,324	▲9.4%	3,921	▲9.3%	4,291	9.4%	4,159	▲3.1%	4,040	▲2.9%	
9月	4,462	4,494	0.7%	4,087	▲9.1%	4,250	4.0%	4,117	▲3.1%	4,288	4.2%	
10月	4,871	4,569	▲6.2%	4,270	▲6.5%	4,313	1.0%	4,173	▲3.2%			
11月	4,053	3,707	▲8.5%	3,587	▲3.2%	3,874	8.0%	3,827	▲1.2%			
12月	3,252	3,253	0.0%	3,066	▲5.7%	3,214	4.8%	2,971	▲7.6%			



新規求人件数（原数値）の推移

宮崎労働局

	平成30年		令和元年		令和2年		令和3年		令和4年		令和5年	
				前年同月比		前年同月比		前年同月比		前年同月比		前年同月比
1月	11,668	11,038	▲5.4%	9,339	▲15.4%	10,052	7.6%	11,260	12.0%	11,436	1.6%	
2月	10,245	10,819	5.6%	8,951	▲17.3%	9,301	3.9%	9,673	4.0%	10,352	7.0%	
3月	10,856	9,743	▲10.3%	8,487	▲12.9%	9,618	13.3%	10,701	11.3%	10,985	2.7%	
4月	10,558	10,323	▲2.2%	7,718	▲25.2%	9,371	21.4%	10,079	7.6%	10,366	2.8%	
5月	10,115	9,733	▲3.8%	7,321	▲24.8%	8,576	17.1%	9,048	5.5%	9,381	3.7%	
6月	10,175	9,421	▲7.4%	8,564	▲9.1%	9,420	10.0%	10,779	14.4%	10,702	▲0.7%	
7月	10,237	10,058	▲1.7%	7,919	▲21.3%	9,285	17.2%	9,820	5.8%	10,135	3.2%	
8月	10,011	8,866	▲11.4%	7,952	▲10.3%	9,419	18.4%	9,702	3.0%	9,165	▲5.5%	
9月	10,005	10,035	0.3%	8,761	▲12.7%	9,959	13.7%	11,224	12.7%	9,865	▲12.1%	
10月	10,950	10,040	▲8.3%	9,459	▲5.8%	10,294	8.8%	10,575	2.7%			
11月	9,963	8,921	▲10.5%	8,505	▲4.7%	9,502	11.7%	9,281	▲2.3%			
12月	8,468	7,954	▲6.1%	8,334	4.8%	9,504	14.0%	9,893	4.1%			



(資料出所) 厚生労働省「職業安定業務統計」

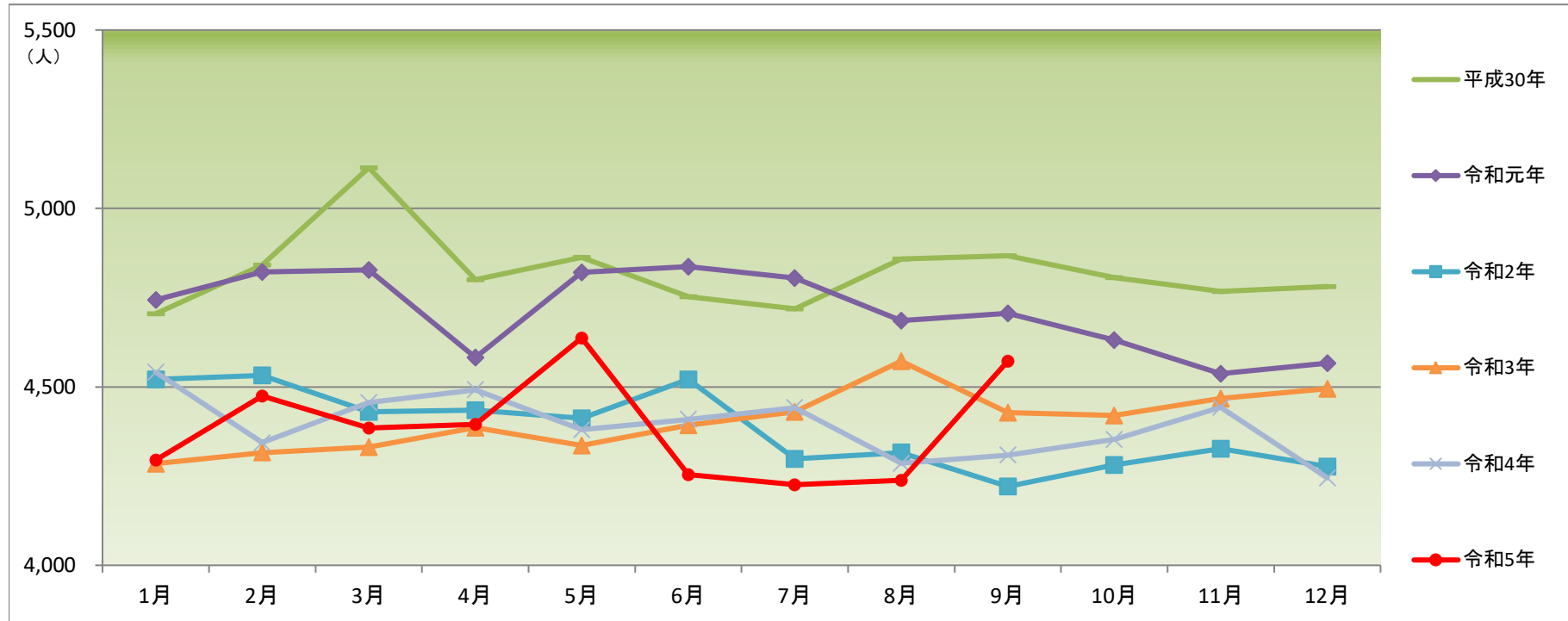
※令和元年(平成31年1月～4月を含む。)

*ハローワークインターネットサービスの機能拡充に伴う令和3年9月以降の数値の取扱いについては、1頁の(注)を参照。

新規求職申込件数（季節調整値）の推移

宮崎労働局

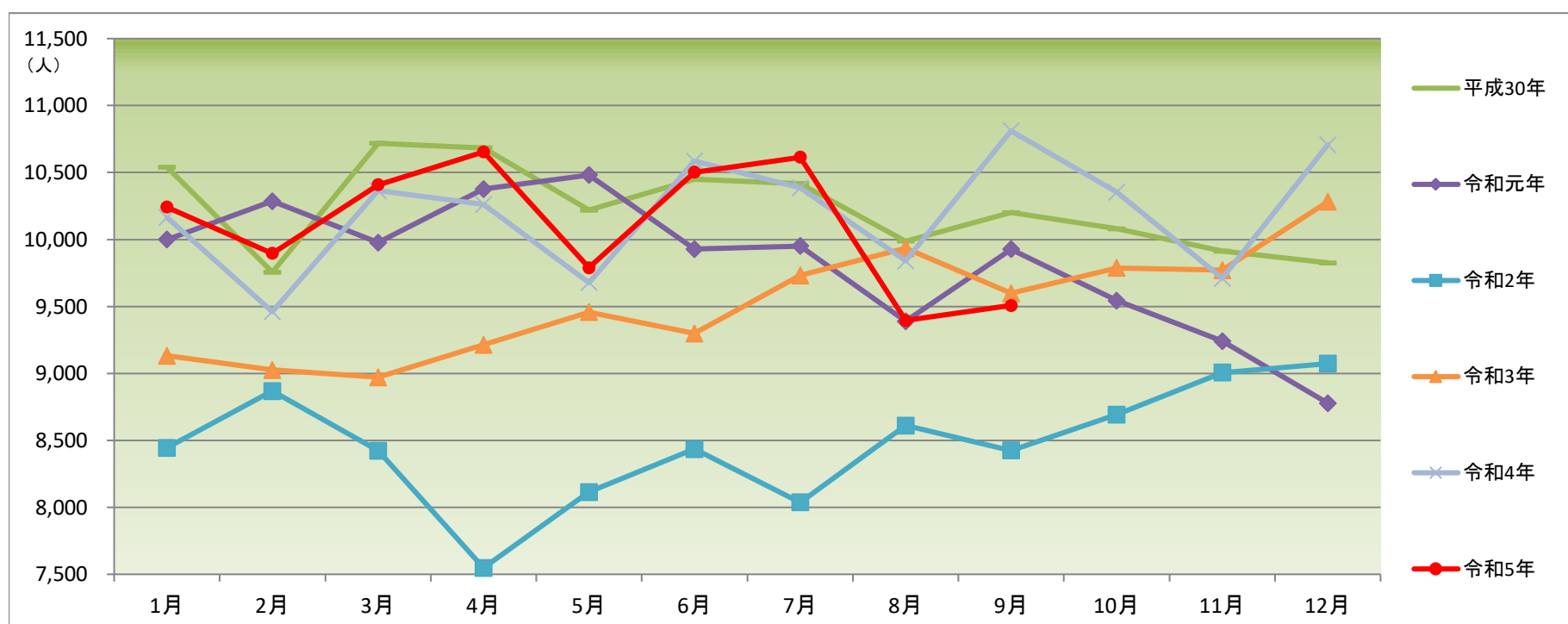
	平成30年		令和元年		令和2年		令和3年		令和4年		令和5年	
		前月比		前月比		前月比		前月比		前月比		前月比
1月	4,705	—	4,744	▲0.8%	4,521	▲1.0%	4,285	0.2%	4,541	1.0%	4,295	1.2%
2月	4,841	2.9%	4,822	1.6%	4,532	0.2%	4,316	0.7%	4,344	▲4.3%	4,474	4.2%
3月	5,114	5.6%	4,828	0.1%	4,430	▲2.3%	4,331	0.3%	4,456	2.6%	4,385	▲2.0%
4月	4,800	▲6.1%	4,582	▲5.1%	4,435	0.1%	4,386	1.3%	4,492	0.8%	4,395	0.2%
5月	4,863	1.3%	4,821	5.2%	4,412	▲0.5%	4,336	▲1.1%	4,380	▲2.5%	4,637	5.5%
6月	4,753	▲2.3%	4,837	0.3%	4,521	2.5%	4,393	1.3%	4,409	0.7%	4,254	▲8.3%
7月	4,719	▲0.7%	4,805	▲0.7%	4,298	▲4.9%	4,430	0.8%	4,442	0.7%	4,226	▲0.7%
8月	4,858	2.9%	4,686	▲2.5%	4,316	0.4%	4,572	3.2%	4,286	▲3.5%	4,238	0.3%
9月	4,867	0.2%	4,706	0.4%	4,221	▲2.2%	4,428	▲3.1%	4,309	0.5%	4,572	7.9%
10月	4,806	▲1.3%	4,631	▲1.6%	4,281	1.4%	4,420	▲0.2%	4,353	1.0%		
11月	4,767	▲0.8%	4,537	▲2.0%	4,327	1.1%	4,468	1.1%	4,443	2.1%		
12月	4,781	0.3%	4,566	0.6%	4,277	▲1.2%	4,495	0.6%	4,245	▲4.5%		



新規求人数（季節調整値）の推移

宮崎労働局

	平成30年		令和元年		令和2年		令和3年		令和4年		令和5年	
		前月比		前月比		前月比		前月比		前月比		前月比
1月	10,541	—	10,000	1.8%	8,444	▲3.8%	9,132	0.7%	10,164	▲1.1%	10,242	▲4.3%
2月	9,756	▲7.4%	10,285	2.9%	8,869	5.0%	9,025	▲1.2%	9,461	▲6.9%	9,896	▲3.4%
3月	10,718	9.9%	9,977	▲3.0%	8,423	▲5.0%	8,972	▲0.6%	10,364	9.5%	10,408	5.2%
4月	10,684	▲0.3%	10,376	4.0%	7,548	▲10.4%	9,214	2.7%	10,261	▲1.0%	10,654	2.4%
5月	10,219	▲4.4%	10,481	1.0%	8,114	7.5%	9,457	2.6%	9,678	▲5.7%	9,789	▲8.1%
6月	10,451	2.3%	9,928	▲5.3%	8,436	4.0%	9,299	▲1.7%	10,586	9.4%	10,502	7.3%
7月	10,417	▲0.3%	9,951	0.2%	8,037	▲4.7%	9,731	4.6%	10,386	▲1.9%	10,614	1.1%
8月	9,987	▲4.1%	9,390	▲5.6%	8,611	7.1%	9,935	2.1%	9,841	▲5.2%	9,396	▲11.5%
9月	10,201	2.1%	9,927	5.7%	8,424	▲2.2%	9,599	▲3.4%	10,811	9.9%	9,508	1.2%
10月	10,079	▲1.2%	9,544	▲3.9%	8,693	3.2%	9,787	2.0%	10,352	▲4.2%		
11月	9,914	▲1.6%	9,241	▲3.2%	9,006	3.6%	9,771	▲0.2%	9,711	▲6.2%		
12月	9,825	▲0.9%	8,778	▲5.0%	9,073	0.7%	10,282	5.2%	10,707	10.3%		



(資料出所) 厚生労働省「職業安定業務統計」

※令和元年(平成31年1月～4月を含む。)

* 季節調整法はセンサス局法Ⅱ(X-12-ARIMA)による。なお、令和4年12月以前の数値は、令和5年1月分公表時に新季節指数により改訂されている。

* ハローワークインターネットサービスの機能拡充に伴う令和3年9月以降の数値の取扱いについては、1頁の(注)を参照。

職業別 求人募集賃金・求職者希望賃金情報(常用)

宮崎労働局

令和5年9月

(単位:円)

職業別	求人・求職別	常用フル			常用パート		
		求人募集賃金		求職者希望賃金	求人募集賃金		求職者希望賃金
		上限平均	下限平均		上限平均	下限平均	
合計		233,582	185,856	191,036	1,096	1,000	950
職業別	A管理的職業従事者	300,496	237,750	287,500	-	-	-
	B専門的・技術的職業従事者	261,440	201,728	207,918	1,341	1,182	1,154
	07製造技術者(開発)	306,316	197,829	230,000	-	-	2,000
	08製造技術者(開発を除く)	260,163	182,796	219,556	1,900	1,000	1,124
	09建築・土木・測量技術者	336,029	227,592	249,333	1,645	1,086	1,000
	10情報処理・通信技術者	313,861	208,918	211,714	-	-	897
	11その他の技術者	262,315	179,477	223,333	1,250	900	-
	12医師, 歯科医師, 獣医師, 薬剤師	457,848	369,156	382,500	2,455	2,203	4,660
	13保健師, 助産師, 看護師	230,556	187,104	210,122	1,286	1,113	1,114
	14医療技術者	247,868	199,713	208,696	1,442	1,197	1,097
	15その他の保健医療従事者	212,727	178,440	189,167	1,204	1,150	897
	16社会福祉専門職業従事者	219,814	186,187	180,366	1,141	1,045	946
	22美術家, デザイナー, 写真家, 映像撮影者	252,568	181,016	213,600	1,024	893	952
	05.06.17~21.23.24その他の専門的職業	271,182	205,611	211,053	1,323	1,244	1,009
	C事務従事者	199,533	166,580	177,362	1,020	951	926
	25一般事務従事者	186,003	161,037	170,060	1,005	946	925
	26会計事務従事者	228,238	173,493	201,600	1,139	954	933
	27生産関連事務従事者	228,645	176,680	207,778	1,045	983	900
	28営業・販売事務従事者	245,470	189,931	341,667	1,090	1,051	-
	29外勤事務従事者	210,625	175,813	-	1,000	1,000	-
	30運輸・郵便事務従事者	213,333	184,667	157,500	885	869	-
	31事務用機器操作員	259,667	186,518	162,222	1,118	954	957
	D販売従事者	246,480	191,988	196,934	991	939	914
	32商品販売従事者	197,422	173,892	172,466	980	933	912
	33販売類似職業従事者	237,000	185,250	250,000	1,000	1,000	1,000
	34営業職業従事者	275,391	202,802	224,444	1,200	1,050	932
	Eサービス職業従事者	206,305	173,474	179,712	1,053	949	928
	35家庭生活支援サービス職業従事者	-	-	-	1,767	1,000	-
	36介護サービス職業従事者	202,270	169,901	176,435	1,091	975	940
	37保健医療サービス職業従事者	177,660	157,770	152,778	1,019	938	940
	38生活衛生サービス職業従事者	244,894	186,173	197,778	1,134	949	971
	39飲食物調理従事者	212,366	177,201	187,653	982	918	913
	40接客・給仕職業従事者	220,174	192,830	179,333	1,091	964	930
	41居住施設・ビル等管理人	213,387	177,673	155,000	950	916	1,000
	42その他のサービス職業従事者	197,575	170,181	179,231	1,047	940	926
	F保安職業従事者	226,525	179,803	154,167	966	928	883
	G農林漁業従事者	236,210	190,934	196,538	1,020	954	934
	H生産工程従事者	221,320	174,705	187,526	974	928	898
	49生産設備制御・監視従事者(金属製品)	214,567	162,783	193,333	-	-	-
	50生産設備制御・監視従事者(金属製品を除く)	199,049	170,538	168,000	950	950	-
	51機械組立設備制御・監視従事者	205,286	164,160	200,000	-	-	-
	52製品製造・加工処理従事者(金属製品)	222,012	169,288	191,786	1,083	917	900
	53製品製造・加工処理従事者(金属製品を除く)	198,217	171,844	180,854	967	921	902
	54機械組立従事者	201,380	165,912	195,385	954	934	880
	55機械整備・修理従事者	246,767	180,561	204,211	1,051	1,031	-
	56製品検査従事者(金属製品)	204,900	168,600	190,000	900	900	900
	57製品検査従事者(金属製品を除く)	217,775	176,688	200,000	-	-	900
	58機械検査従事者	201,133	159,500	165,000	1,027	927	900
	59生産関連・生産類似作業従事者	257,455	183,212	185,909	900	900	886
	I輸送・機械運転従事者	240,505	195,080	204,806	1,052	995	937
	60鉄道運転従事者	-	-	-	-	-	-
	61自動車運転従事者	237,420	194,857	207,526	1,051	994	919
	62船舶・航空機運転従事者	-	-	300,000	-	-	-
	63その他の輸送従事者	231,989	190,544	188,333	1,077	1,077	925
	64定置・建設機械運転従事者	250,894	196,482	200,000	-	-	1,049
	J建設・採掘従事者	273,657	193,310	214,328	1,339	1,034	1,050
	65建設躯体工事従事者	323,638	201,935	210,000	-	-	-
	66建設従事者(建設躯体工事従事者を除く)	267,614	192,392	252,941	1,467	1,031	-
	67電気工事従事者	277,283	181,229	196,250	1,000	1,000	1,250
	68土木作業従事者	265,550	198,981	202,667	1,163	1,078	983
	69採掘従事者	230,500	197,200	-	-	-	-
	K運搬・清掃・包装等従事者	199,366	175,176	173,226	966	928	907
	70運搬従事者	211,616	182,061	184,239	1,026	966	931
	71清掃従事者	193,054	172,953	156,471	946	918	897
	72包装従事者	175,040	155,807	160,000	972	918	900
	73その他の運搬・清掃・包装等従事者	188,430	167,914	163,919	978	931	909

(資料出所)厚生労働省「職業安定業務統計」

※ 常用:雇用契約において雇用期間の定めがないか又は4か月以上の雇用期間が定められているもの(季節労働を除く)。

◆令和5年4月分より、職業分類の改定に伴い、職種別欄の変更あり。(平成21年12月改定の「日本標準職業分類」に基づく区分にて表(注)1「求人募集賃金」は、1ヶ月間に受理した求人賃金(「常用フル」については基本給+定額的に支払われる手当(時間外手当等含まず))。

- 「常用パート」については基本給)の平均値です。
- 「求職者希望賃金」は、1ヶ月間に新たに求職申込をされた方の希望賃金の平均値です。
- 「-」は対象求人や対象求職者がいない場合です。