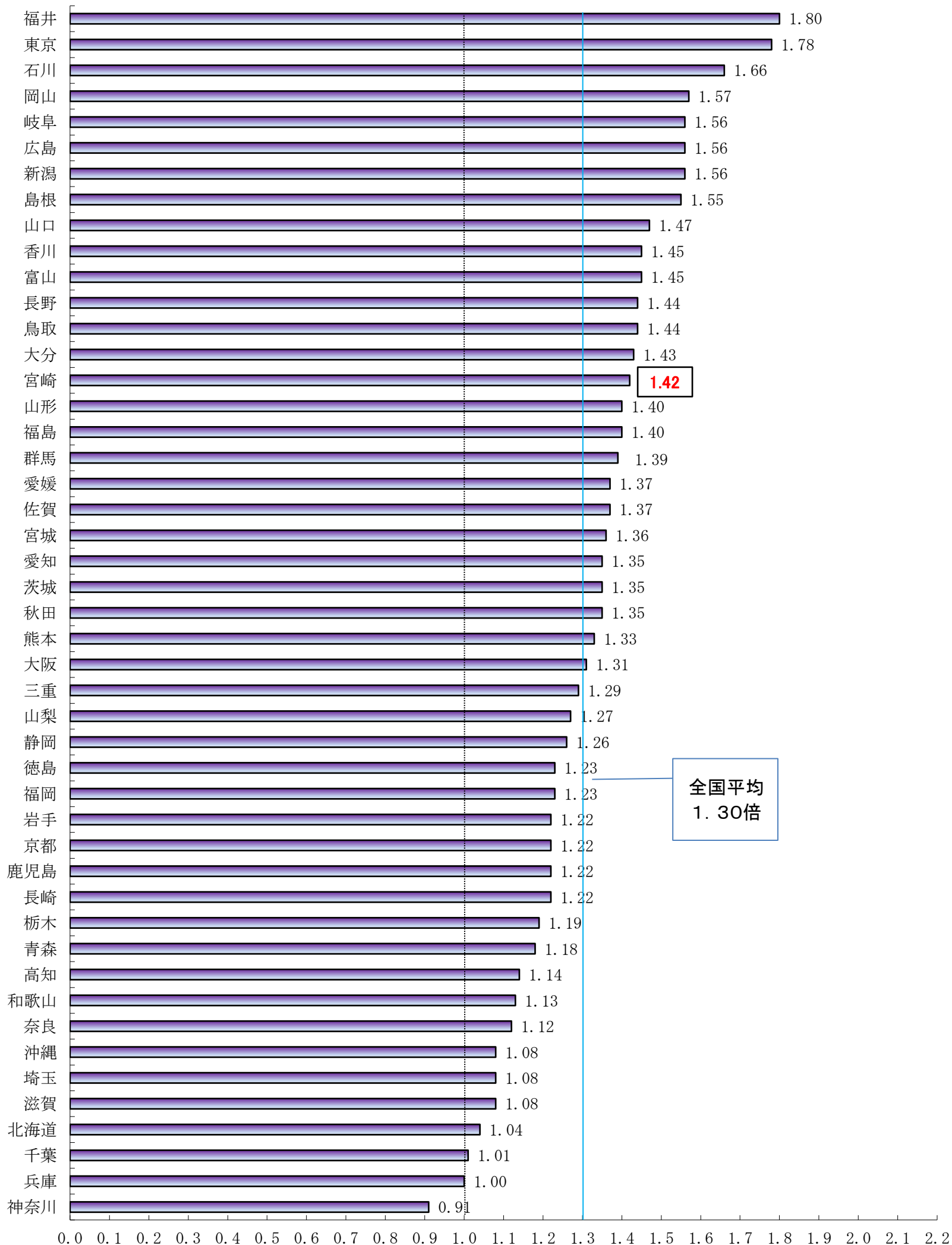


都道府県別有効求人倍率（受理地別・季節調整値）

令和5年6月



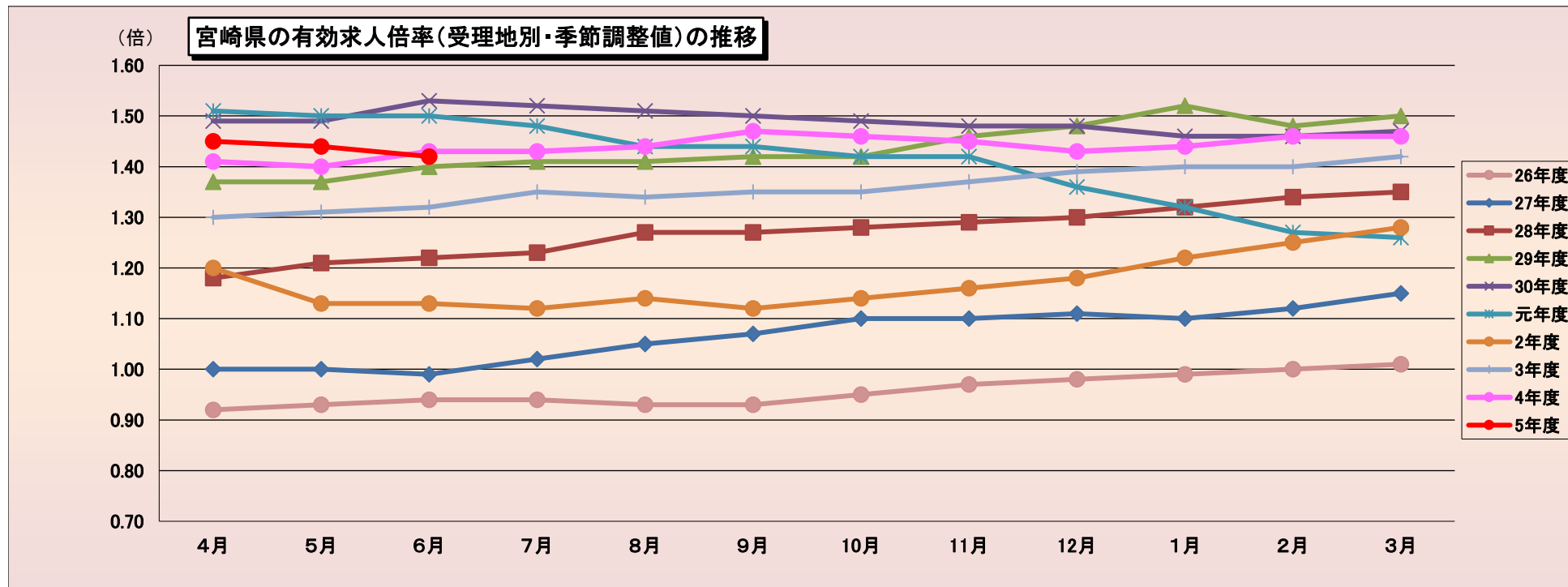
全国平均
1.30倍

(資料出所)厚生労働省「職業安定業務統計」

(倍)

* 季節調整法はセンサス局法Ⅱ(X-12-ARIMA)による。

(注)ハローワークインターネットサービスの機能拡充に伴い、令和3年9月以降の数値には、ハローワークに来所せず、オンライン上で求職登録した求職者数や、求職者がハローワークインターネットサービスの求人に直接応募した就職件数等が含まれている。



(季節調整値)

	4月	5月	6月	7月	8月	9月	10月	11月	12月	1月	2月	3月
26年度	0.92	0.93	0.94	0.94	0.93	0.93	0.95	0.97	0.98	0.99	1.00	1.01
27年度	1.00	1.00	0.99	1.02	1.05	1.07	1.10	1.10	1.11	1.10	1.12	1.15
28年度	1.18	1.21	1.22	1.23	1.27	1.27	1.28	1.29	1.30	1.32	1.34	1.35
29年度	1.37	1.37	1.40	1.41	1.41	1.42	1.42	1.46	1.48	1.52	1.48	1.50
30年度	1.49	1.49	1.53	1.52	1.51	1.50	1.49	1.48	1.48	1.46	1.46	1.47
元年度	1.51	1.50	1.50	1.48	1.44	1.44	1.42	1.42	1.36	1.32	1.27	1.26
2年度	1.20	1.13	1.13	1.12	1.14	1.12	1.14	1.16	1.18	1.22	1.25	1.28
3年度	1.30	1.31	1.32	1.35	1.34	1.35	1.35	1.37	1.39	1.40	1.40	1.42
4年度	1.41	1.40	1.43	1.43	1.44	1.47	1.46	1.45	1.43	1.44	1.46	1.46
5年度	1.45	1.44	1.42									

(注) 季節調整法はセンサス局法Ⅱ(X-12-ARIMA)による。なお、令和4年12月以前の数値は、令和5年1月分公表時に新季節指数により改訂されている。

(資料出所) 厚生労働省「職業安定業務統計」

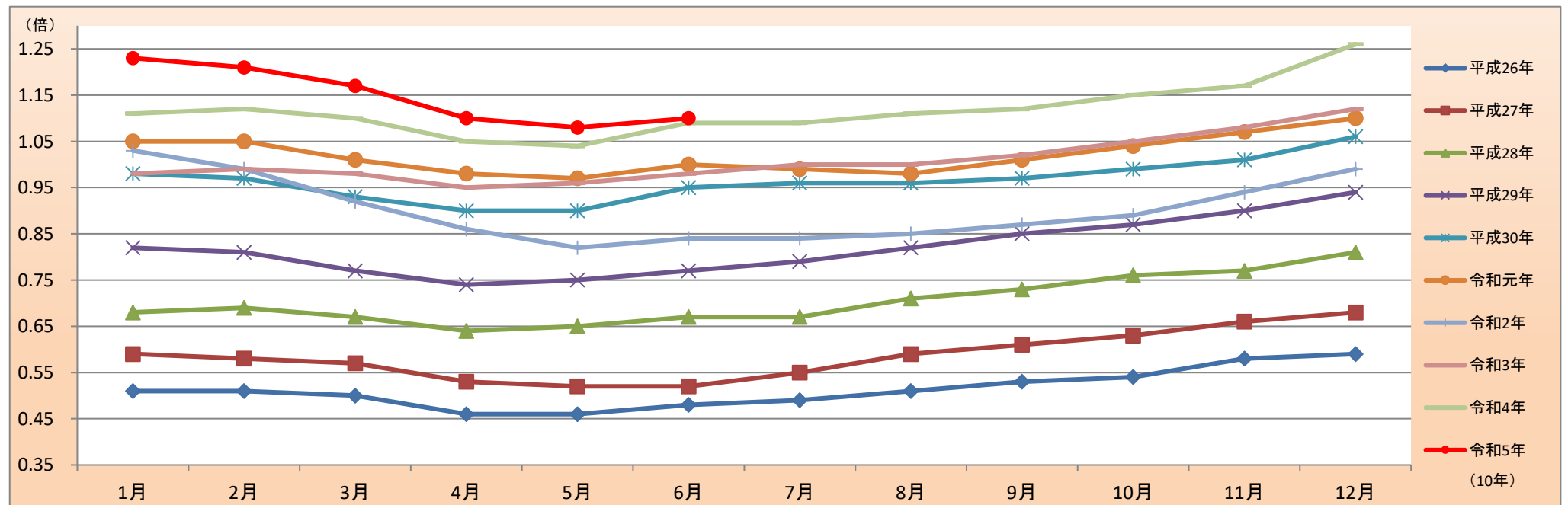
※元年度(平成31年4月を含む。)

(注) ハローワークインターネットサービスの機能拡充に伴う令和3年9月以降の数値の取扱いについては、1頁の(注)を参照。

正社員の有効求人倍率（原数値）推移

宮崎労働局

	平成21年	平成22年	平成23年	平成24年	平成25年	平成26年	平成27年	平成28年	平成29年	平成30年	令和元年	令和2年	令和3年	令和4年	令和5年
1月	0.28	0.25	0.34	0.39	0.42	0.51	0.59	0.68	0.82	0.98	1.05	1.03	0.98	1.11	1.23
2月	0.26	0.24	0.35	0.38	0.42	0.51	0.58	0.69	0.81	0.97	1.05	0.99	0.99	1.12	1.21
3月	0.24	0.24	0.33	0.37	0.41	0.50	0.57	0.67	0.77	0.93	1.01	0.92	0.98	1.10	1.17
4月	0.21	0.22	0.30	0.34	0.37	0.46	0.53	0.64	0.74	0.90	0.98	0.86	0.95	1.05	1.10
5月	0.19	0.21	0.29	0.34	0.36	0.46	0.52	0.65	0.75	0.90	0.97	0.82	0.96	1.04	1.08
6月	0.18	0.21	0.30	0.34	0.38	0.48	0.52	0.67	0.77	0.95	1.00	0.84	0.98	1.09	1.10
7月	0.99	0.22	0.31	0.35	0.40	0.49	0.55	0.67	0.79	0.96	0.99	0.84	1.00	1.09	
8月	0.19	0.24	0.33	0.37	0.43	0.51	0.59	0.71	0.82	0.96	0.98	0.85	1.00	1.11	
9月	0.20	0.26	0.33	0.38	0.45	0.53	0.61	0.73	0.85	0.97	1.01	0.87	1.02	1.12	
10月	0.21	0.27	0.33	0.39	0.46	0.54	0.63	0.76	0.87	0.99	1.04	0.89	1.05	1.15	
11月	0.21	0.29	0.35	0.40	0.47	0.58	0.66	0.77	0.90	1.01	1.07	0.94	1.08	1.17	
12月	0.23	0.33	0.37	0.42	0.50	0.59	0.68	0.81	0.94	1.06	1.10	0.99	1.12	1.26	



(資料出所) 厚生労働省「職業安定業務統計」、宮崎労働局集計

※令和元年(平成31年1月～4月を含む。)

※正社員とは、パートタイムを除く常用のうち、勤め先で正社員・正職員などと呼称される正規労働者をいう。

※正社員有効求人倍率＝正社員有効求人数／常用フルタイム有効求職者数。なお、常用フルタイム有効求職者にはフルタイムの派遣労働者や契約社員を希望する者も含まれるため、厳密な意味での正社員有効求人倍率より低い値となる。

(注) ハローワークインターネットサービスの機能拡充に伴う令和3年9月以降の数値の取扱いについては、1頁の(注)を参照。

■就業地別有効求人倍率

宮崎労働局

		季節調整値					
		有効求職者数	有効求人数	就業地別 有効求人数	有効求人倍率	就業地別 有効求人倍率	
令和4年	6月	20,372	29,143	31,425	1.43	1.54	0.11
	7月	20,411	29,101	31,437	1.43	1.54	0.11
	8月	20,186	29,136	31,416	1.44	1.56	0.12
	9月	20,057	29,405	31,758	1.47	1.58	0.11
	10月	20,112	29,446	31,710	1.46	1.58	0.12
	11月	20,108	29,082	31,241	1.45	1.55	0.10
	12月	20,181	28,886	30,918	1.43	1.53	0.10
令和5年	1月	20,073	28,813	30,653	1.44	1.53	0.09
	2月	20,302	29,736	31,460	1.46	1.55	0.09
	3月	20,242	29,525	31,029	1.46	1.53	0.07
	4月	20,333	29,468	30,750	1.45	1.51	0.06
	5月	20,528	29,542	30,680	1.44	1.49	0.05
	6月	20,897	29,588	30,666	1.42	1.47	0.05

(資料出所) 厚生労働省「職業安定業務統計」

(注) ※季節求人については、受理地＝就業地として計算している。

※就業場所が複数の市区町村に渡る求人については、求人数を該当の市区町村に順番に割り当てることにより、就業地別の有効求人数を集計している。(季節求人を除く。)

※就業地別求人倍率の右側数値は有効求人倍率との差(ポイント)。

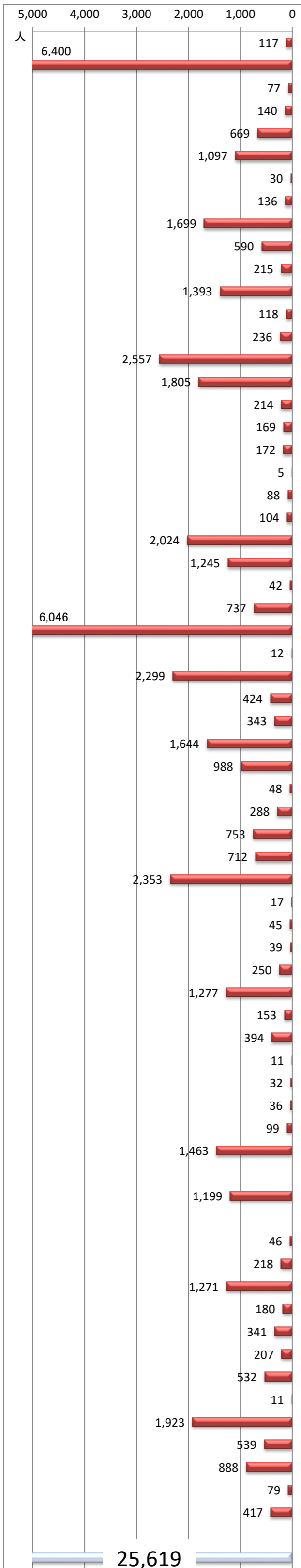
※季節調整法はセンサス局法Ⅱ(X-12-ARIMA)による。なお、令和4年12月以前の数値は、令和5年1月分公表時に新季節指数により改訂されている。

※ハローワークインターネットサービスの機能拡充に伴う令和3年9月以降の数値の取扱いについては、1頁の(注)を参照。

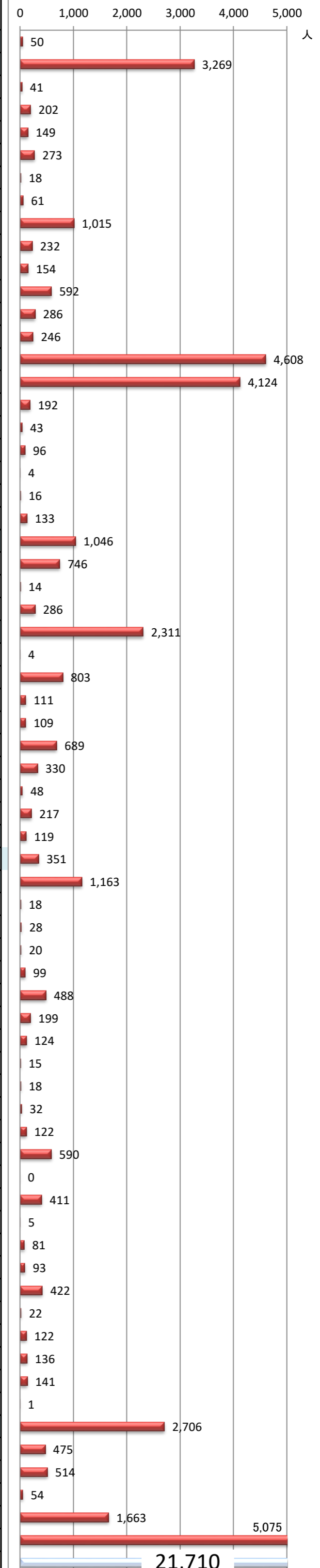
職業別 求人・求職・求人倍率(常用・有効) * 原数値

宮崎労働局
令和5年6月

求人



求職



(資料出所) 厚生労働省「職業安定業務統計」

※ 常用:雇用契約において雇用期間の定めがないか又は4か月以上の雇用期間が定められているもの(季節労働を除く)。

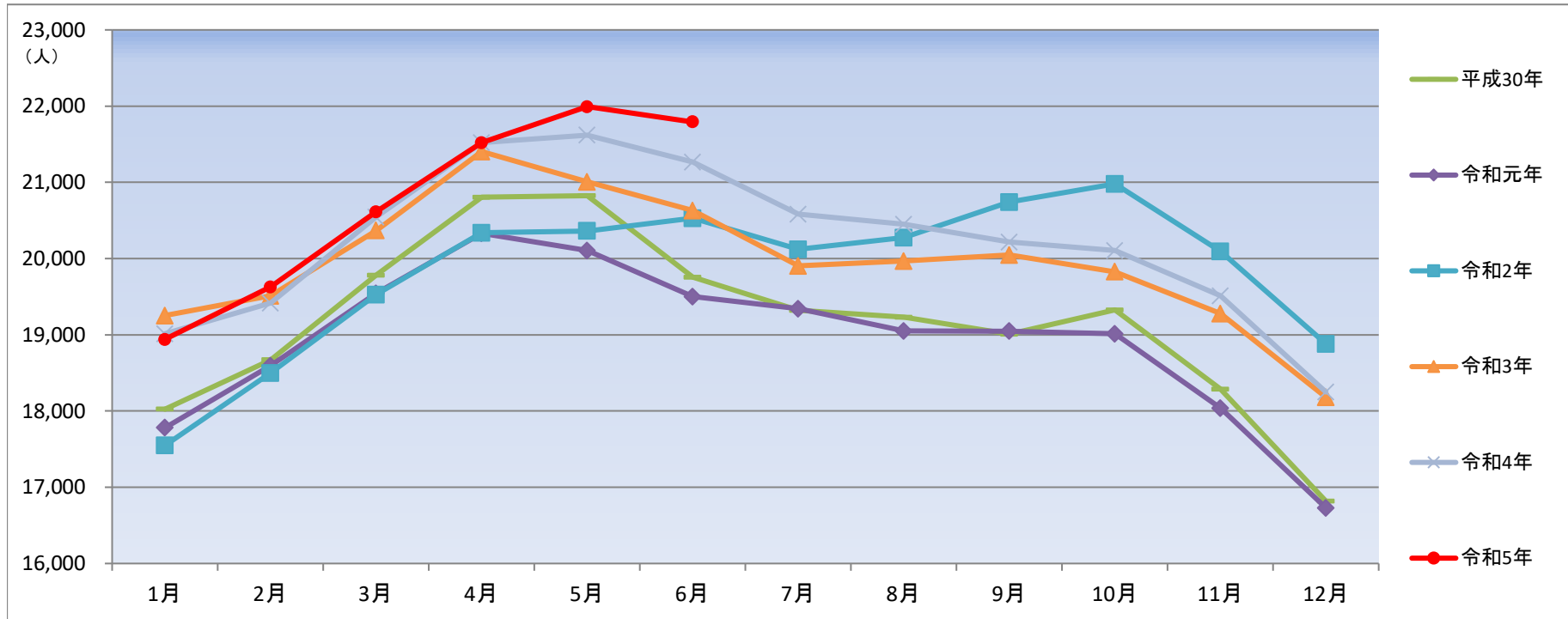
※ ハローワークインターネットサービスの機能拡充に伴う令和3年9月以降の数値の取扱いについては、1頁の(注)を参照。

◆ 令和5年4月内容分より職業分類の改定に伴い職種欄を変更。(平成21年12月改定の「日本標準職業分類」に基づく区分にて表記)

有効求職者数（原数値）の推移

宮崎労働局

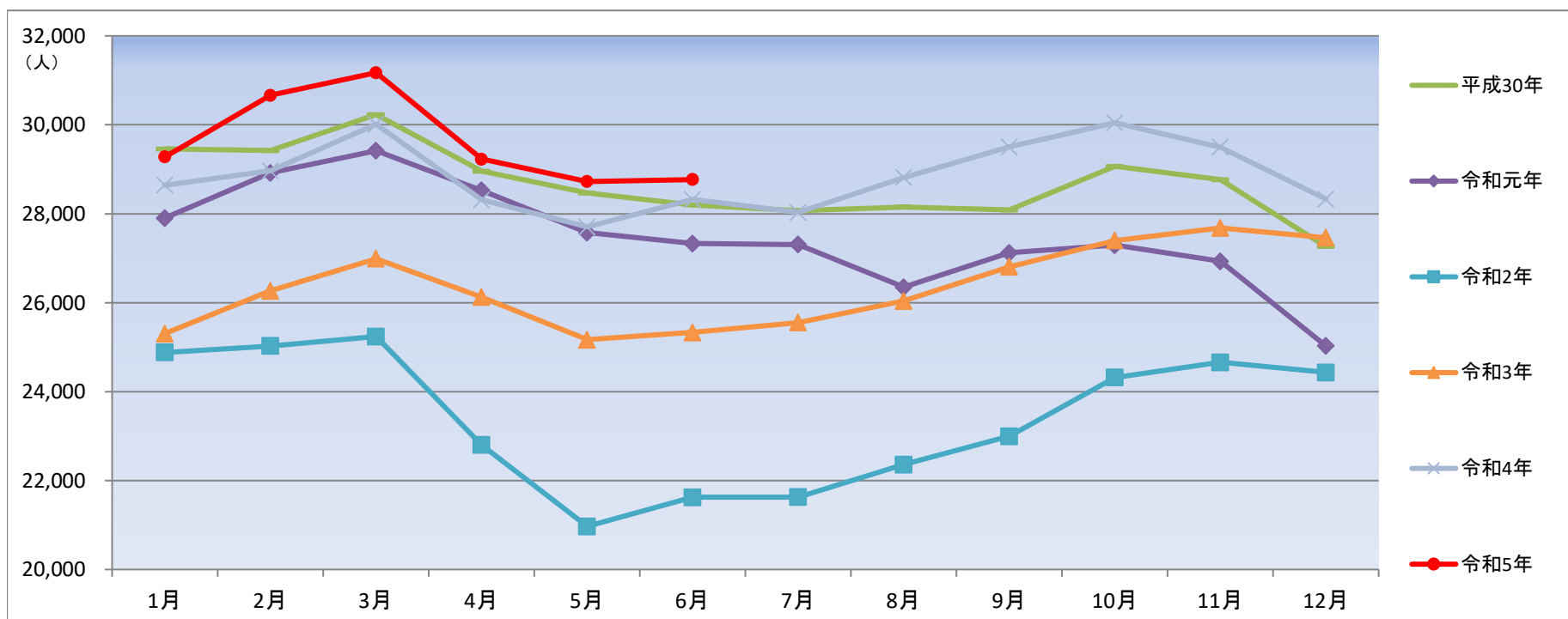
	平成30年	令和元年	前年同月比	令和2年	前年同月比	令和3年	前年同月比	令和4年	前年同月比	令和5年	前年同月比
1月	18,025	17,782	▲1.3%	17,548	▲1.3%	19,252	9.7%	19,016	▲1.2%	18,941	▲0.4%
2月	18,672	18,595	▲0.4%	18,501	▲0.5%	19,513	5.5%	19,417	▲0.5%	19,628	1.1%
3月	19,784	19,545	▲1.2%	19,526	▲0.1%	20,368	4.3%	20,546	0.9%	20,616	0.3%
4月	20,805	20,331	▲2.3%	20,341	0.0%	21,404	5.2%	21,520	0.5%	21,520	0.0%
5月	20,825	20,107	▲3.4%	20,363	1.3%	21,005	3.2%	21,619	2.9%	21,994	1.7%
6月	19,754	19,503	▲1.3%	20,532	5.3%	20,632	0.5%	21,267	3.1%	21,794	2.5%
7月	19,322	19,342	0.1%	20,124	4.0%	19,905	▲1.1%	20,585	3.4%		
8月	19,230	19,053	▲0.9%	20,277	6.4%	19,970	▲1.5%	20,452	2.4%		
9月	19,007	19,048	0.2%	20,744	8.9%	20,047	▲3.4%	20,216	0.8%		
10月	19,327	19,014	▲1.6%	20,980	10.3%	19,828	▲5.5%	20,108	1.4%		
11月	18,287	18,040	▲1.4%	20,097	11.4%	19,279	▲4.1%	19,512	1.2%		
12月	16,818	16,730	▲0.5%	18,882	12.9%	18,181	▲3.7%	18,249	0.4%		



有効求人数（原数値）の推移

宮崎労働局

	平成30年	令和元年	前年同月比	令和2年	前年同月比	令和3年	前年同月比	令和4年	前年同月比	令和5年	前年同月比
1月	29,457	27,901	▲5.3%	24,881	▲10.8%	25,306	1.7%	28,644	13.2%	29,280	2.2%
2月	29,422	28,918	▲1.7%	25,027	▲13.5%	26,266	5.0%	28,966	10.3%	30,667	5.9%
3月	30,230	29,417	▲2.7%	25,239	▲14.2%	26,991	6.9%	30,011	11.2%	31,172	3.9%
4月	28,958	28,525	▲1.5%	22,803	▲20.1%	26,125	14.6%	28,311	8.4%	29,229	3.2%
5月	28,465	27,578	▲3.1%	20,970	▲24.0%	25,170	20.0%	27,705	10.1%	28,724	3.7%
6月	28,200	27,331	▲3.1%	21,624	▲20.9%	25,333	17.2%	28,321	11.8%	28,771	1.6%
7月	28,065	27,307	▲2.7%	21,627	▲20.8%	25,554	18.2%	28,029	9.7%		
8月	28,152	26,347	▲6.4%	22,359	▲15.1%	26,038	16.5%	28,818	10.7%		
9月	28,083	27,124	▲3.4%	22,996	▲15.2%	26,808	16.6%	29,504	10.1%		
10月	29,066	27,294	▲6.1%	24,318	▲10.9%	27,397	12.7%	30,047	9.7%		
11月	28,768	26,930	▲6.4%	24,659	▲8.4%	27,681	12.3%	29,499	6.6%		
12月	27,261	25,028	▲8.2%	24,430	▲2.4%	27,464	12.4%	28,331	3.2%		



(資料出所) 厚生労働省「職業安定業務統計」

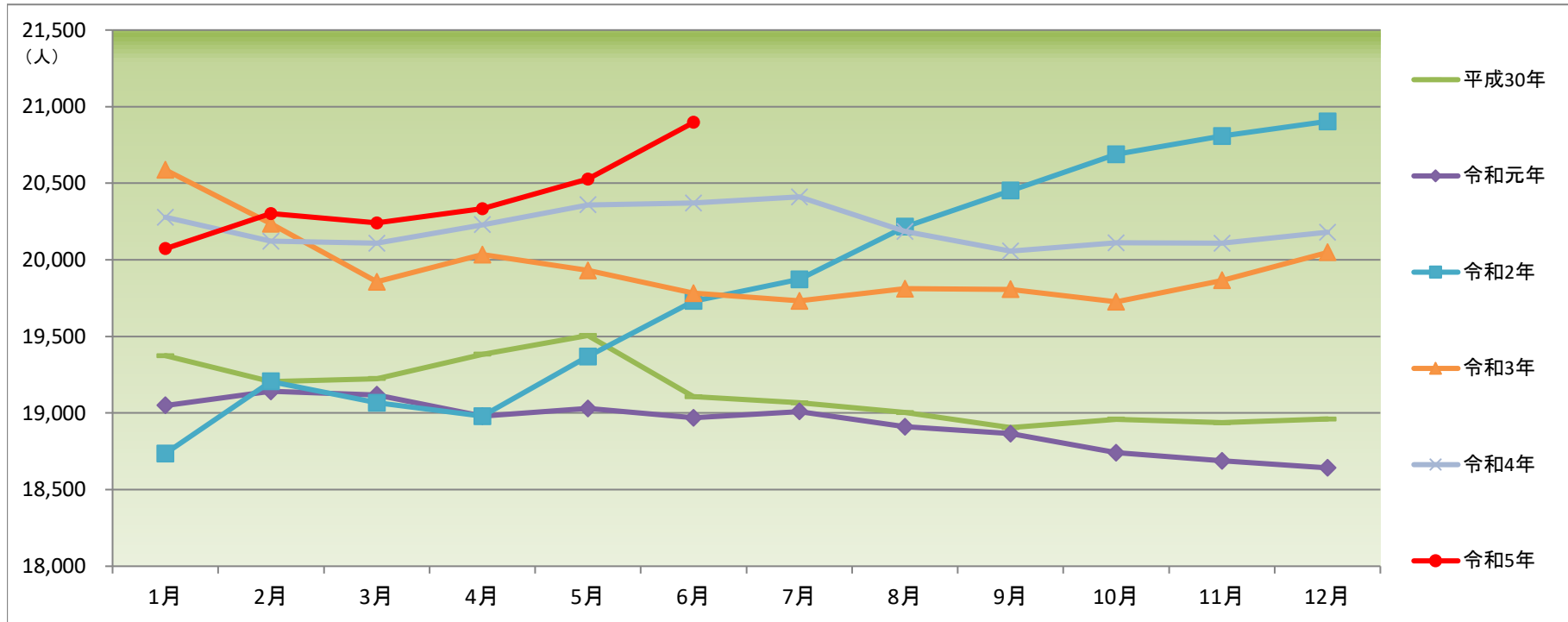
※令和元年(平成31年1月～4月を含む。)

*ハローワークインターネットサービスの機能拡充に伴う令和3年9月以降の数値の取扱いについては、1頁の(注)を参照。

有効求職者数（季節調整値）の推移

宮崎労働局

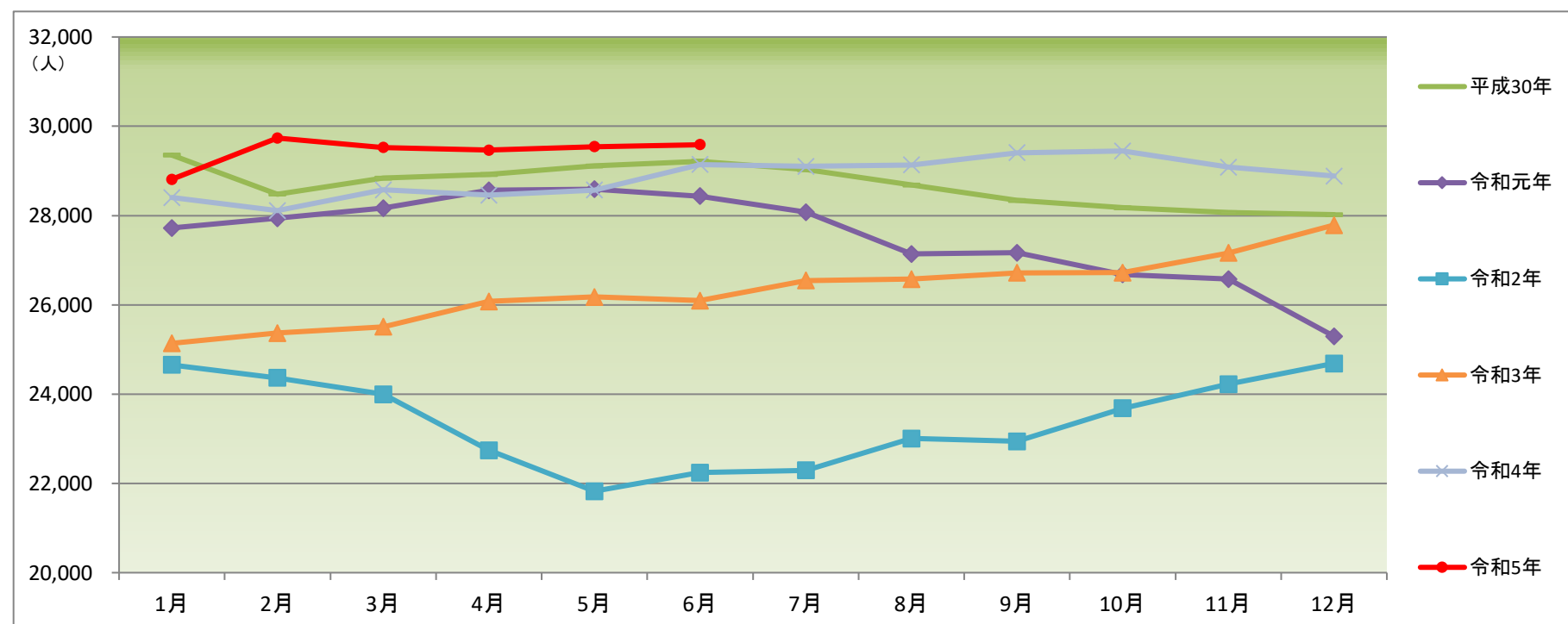
	平成30年	前月比	令和元年	前月比	令和2年	前月比	令和3年	前月比	令和4年	前月比	令和5年	前月比
1月	19,375	—	19,050	0.5%	18,736	0.5%	20,587	▲1.5%	20,278	1.1%	20,073	▲0.5%
2月	19,204	▲0.9%	19,142	0.5%	19,206	2.5%	20,235	▲1.7%	20,122	▲0.8%	20,302	1.1%
3月	19,225	0.1%	19,119	▲0.1%	19,067	▲0.7%	19,857	▲1.9%	20,109	▲0.1%	20,242	▲0.3%
4月	19,384	0.8%	18,979	▲0.7%	18,980	▲0.5%	20,034	0.9%	20,229	0.6%	20,333	0.4%
5月	19,506	0.6%	19,029	0.3%	19,370	2.1%	19,932	▲0.5%	20,359	0.6%	20,528	1.0%
6月	19,106	▲2.1%	18,970	▲0.3%	19,731	1.9%	19,783	▲0.7%	20,372	0.1%	20,897	1.8%
7月	19,067	▲0.2%	19,010	0.2%	19,873	0.7%	19,733	▲0.3%	20,411	0.2%		
8月	19,003	▲0.3%	18,911	▲0.5%	20,216	1.7%	19,812	0.4%	20,186	▲1.1%		
9月	18,905	▲0.5%	18,866	▲0.2%	20,452	1.2%	19,808	▲0.0%	20,057	▲0.6%		
10月	18,960	0.3%	18,742	▲0.7%	20,690	1.2%	19,726	▲0.4%	20,112	0.3%		
11月	18,937	▲0.1%	18,688	▲0.3%	20,809	0.6%	19,866	0.7%	20,108	▲0.0%		
12月	18,962	0.1%	18,642	▲0.2%	20,904	0.5%	20,049	0.9%	20,181	0.4%		



有効求人数（季節調整値）の推移

宮崎労働局

	平成30年	前月比	令和元年	前月比	令和2年	前月比	令和3年	前月比	令和4年	前月比	令和5年	前月比
1月	29,354	—	27,723	▲1.1%	24,655	▲2.5%	25,138	1.8%	28,405	2.2%	28,813	▲0.3%
2月	28,481	▲3.0%	27,938	0.8%	24,364	▲1.2%	25,367	0.9%	28,111	▲1.0%	29,736	3.2%
3月	28,838	1.3%	28,166	0.8%	23,997	▲1.5%	25,508	0.6%	28,573	1.6%	29,525	▲0.7%
4月	28,918	0.3%	28,565	1.4%	22,742	▲5.2%	26,075	2.2%	28,458	▲0.4%	29,468	▲0.2%
5月	29,109	0.7%	28,590	0.1%	21,826	▲4.0%	26,176	0.4%	28,572	0.4%	29,542	0.3%
6月	29,215	0.4%	28,436	▲0.5%	22,240	1.9%	26,093	▲0.3%	29,143	2.0%	29,588	0.2%
7月	29,032	▲0.6%	28,076	▲1.3%	22,291	0.2%	26,545	1.7%	29,101	▲0.1%		
8月	28,683	▲1.2%	27,140	▲3.3%	23,005	3.2%	26,576	0.1%	29,136	0.1%		
9月	28,340	▲1.2%	27,167	0.1%	22,941	▲0.3%	26,716	0.5%	29,405	0.9%		
10月	28,174	▲0.6%	26,682	▲1.8%	23,683	3.2%	26,724	0.0%	29,446	0.1%		
11月	28,067	▲0.4%	26,574	▲0.4%	24,222	2.3%	27,163	1.6%	29,082	▲1.2%		
12月	28,021	▲0.2%	25,296	▲4.8%	24,689	1.9%	27,787	2.3%	28,886	▲0.7%		



（資料出所）厚生労働省「職業安定業務統計」

※令和元年（平成31年1月～4月を含む。）

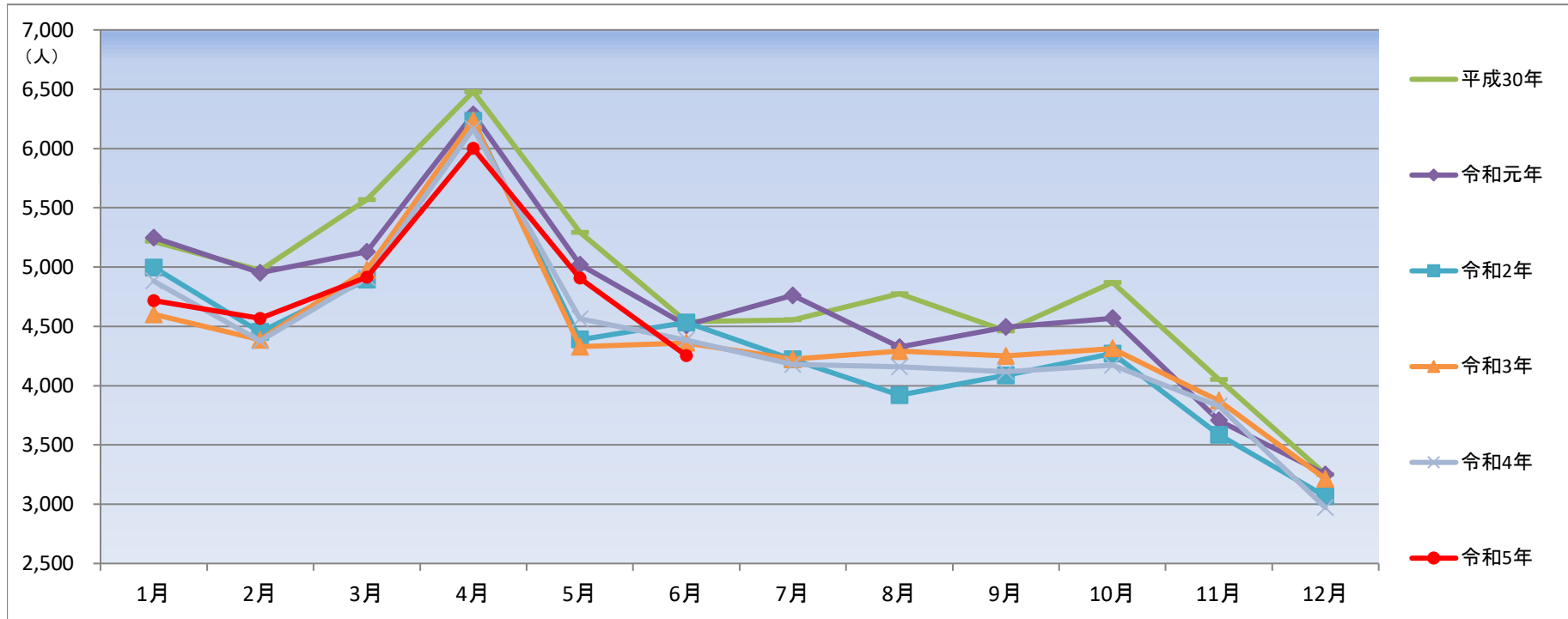
* 季節調整法はセンサス局法Ⅱ（X-12-ARIMA）による。なお、令和4年12月以前の数値は、令和5年1月分公表時に新季節指数により改訂されている。

* ハローワークインターネットサービスの機能拡充に伴う令和3年9月以降の数値の取扱いについては、1頁の（注）を参照。

新規求職申込件数（原数値）の推移

宮崎労働局

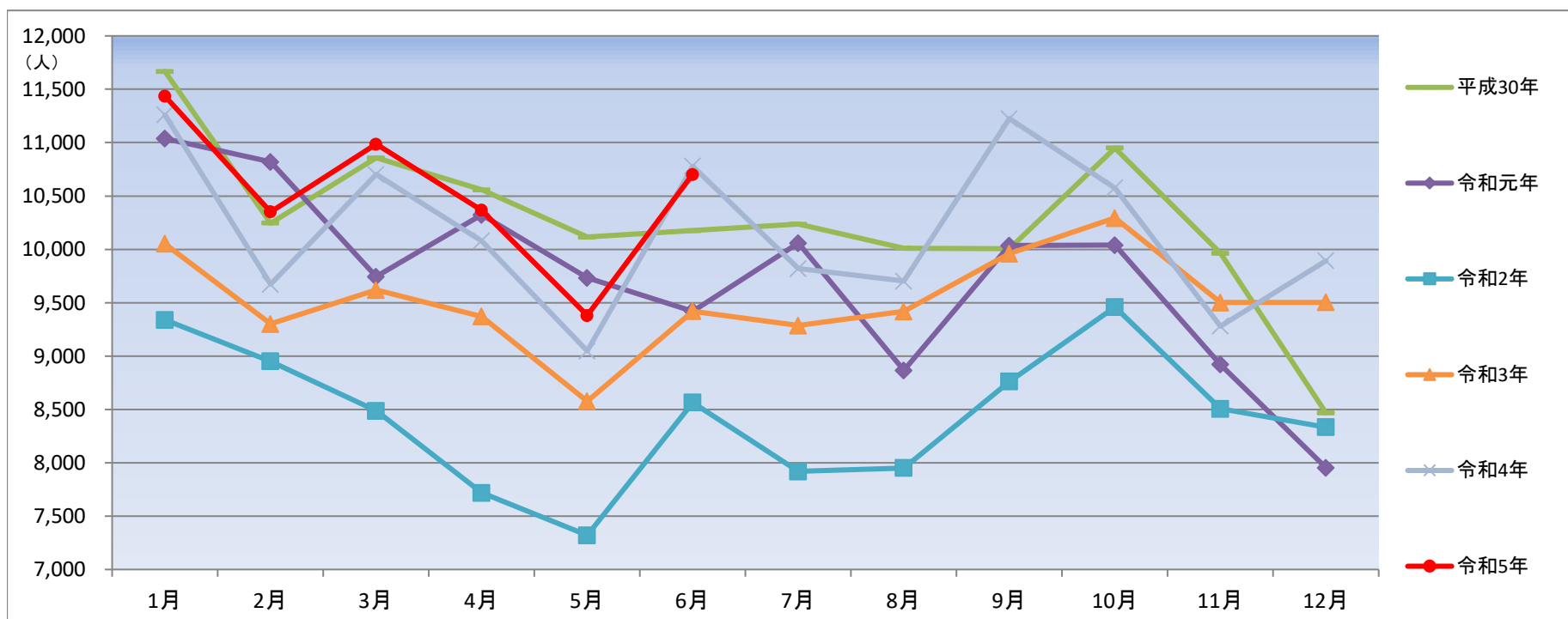
	平成30年		令和元年		令和2年		令和3年		令和4年		令和5年	
			前年同月比		前年同月比		前年同月比		前年同月比		前年同月比	
1月	5,216	5,249	0.6%	4,996	▲4.8%	4,602	▲7.9%	4,882	6.1%	4,718	▲3.4%	
2月	4,974	4,951	▲0.5%	4,453	▲10.1%	4,386	▲1.5%	4,376	▲0.2%	4,566	4.3%	
3月	5,570	5,128	▲7.9%	4,895	▲4.5%	4,977	1.7%	4,910	▲1.3%	4,915	0.1%	
4月	6,480	6,288	▲3.0%	6,233	▲0.9%	6,235	0.0%	6,168	▲1.1%	6,001	▲2.7%	
5月	5,294	5,021	▲5.2%	4,388	▲12.6%	4,328	▲1.4%	4,565	5.5%	4,906	7.5%	
6月	4,541	4,508	▲0.7%	4,534	0.6%	4,361	▲3.8%	4,385	0.6%	4,253	▲3.0%	
7月	4,555	4,762	4.5%	4,221	▲11.4%	4,223	0.0%	4,178	▲1.1%			
8月	4,774	4,324	▲9.4%	3,921	▲9.3%	4,291	9.4%	4,159	▲3.1%			
9月	4,462	4,494	0.7%	4,087	▲9.1%	4,250	4.0%	4,117	▲3.1%			
10月	4,871	4,569	▲6.2%	4,270	▲6.5%	4,313	1.0%	4,173	▲3.2%			
11月	4,053	3,707	▲8.5%	3,587	▲3.2%	3,874	8.0%	3,827	▲1.2%			
12月	3,252	3,253	0.0%	3,066	▲5.7%	3,214	4.8%	2,971	▲7.6%			



新規求人件数（原数値）の推移

宮崎労働局

	平成30年		令和元年		令和2年		令和3年		令和4年		令和5年	
			前年同月比		前年同月比		前年同月比		前年同月比		前年同月比	
1月	11,668	11,038	▲5.4%	9,339	▲15.4%	10,052	7.6%	11,260	12.0%	11,436	1.6%	
2月	10,245	10,819	5.6%	8,951	▲17.3%	9,301	3.9%	9,673	4.0%	10,352	7.0%	
3月	10,856	9,743	▲10.3%	8,487	▲12.9%	9,618	13.3%	10,701	11.3%	10,985	2.7%	
4月	10,558	10,323	▲2.2%	7,718	▲25.2%	9,371	21.4%	10,079	7.6%	10,366	2.8%	
5月	10,115	9,733	▲3.8%	7,321	▲24.8%	8,576	17.1%	9,048	5.5%	9,381	3.7%	
6月	10,175	9,421	▲7.4%	8,564	▲9.1%	9,420	10.0%	10,779	14.4%	10,702	▲0.7%	
7月	10,237	10,058	▲1.7%	7,919	▲21.3%	9,285	17.2%	9,820	5.8%			
8月	10,011	8,866	▲11.4%	7,952	▲10.3%	9,419	18.4%	9,702	3.0%			
9月	10,005	10,035	0.3%	8,761	▲12.7%	9,959	13.7%	11,224	12.7%			
10月	10,950	10,040	▲8.3%	9,459	▲5.8%	10,294	8.8%	10,575	2.7%			
11月	9,963	8,921	▲10.5%	8,505	▲4.7%	9,502	11.7%	9,281	▲2.3%			
12月	8,468	7,954	▲6.1%	8,334	4.8%	9,504	14.0%	9,893	4.1%			



(資料出所) 厚生労働省「職業安定業務統計」

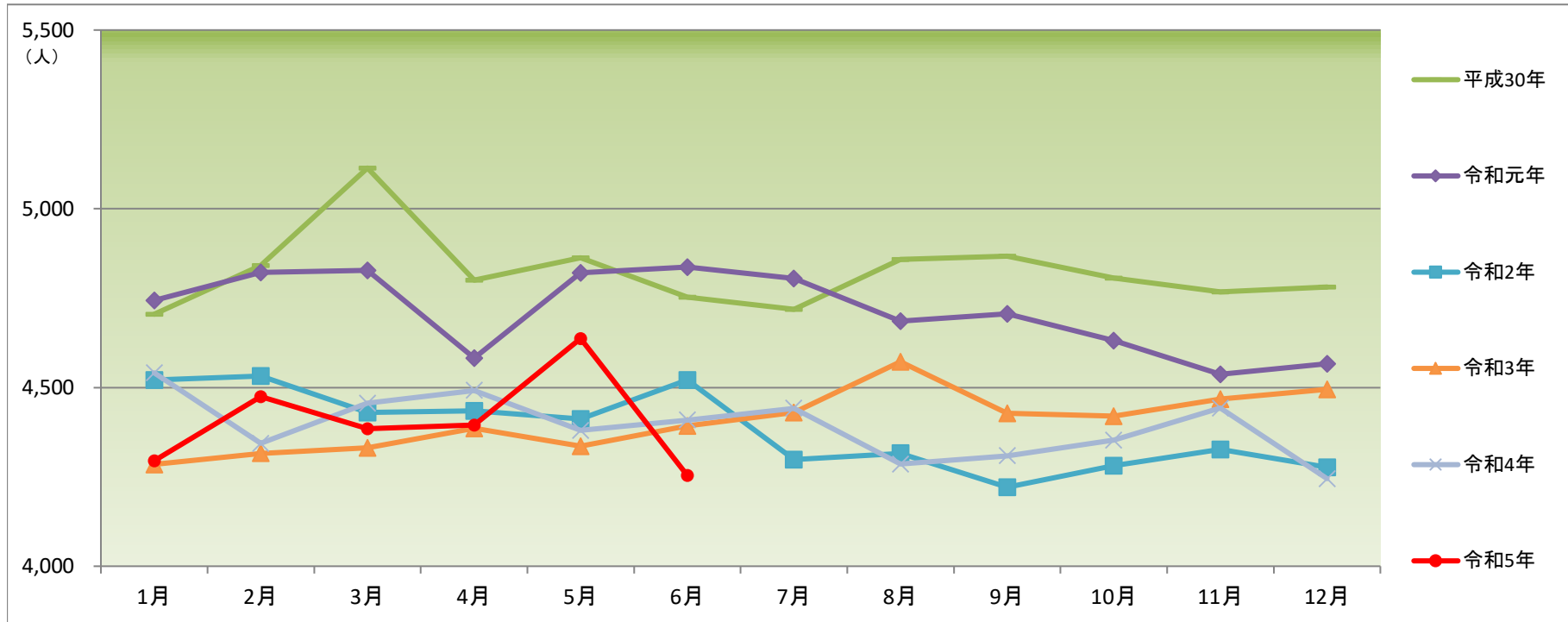
※令和元年(平成31年1月～4月を含む。)

*ハローワークインターネットサービスの機能拡充に伴う令和3年9月以降の数値の取扱いについては、1頁の(注)を参照。

新規求職申込件数（季節調整値）の推移

宮崎労働局

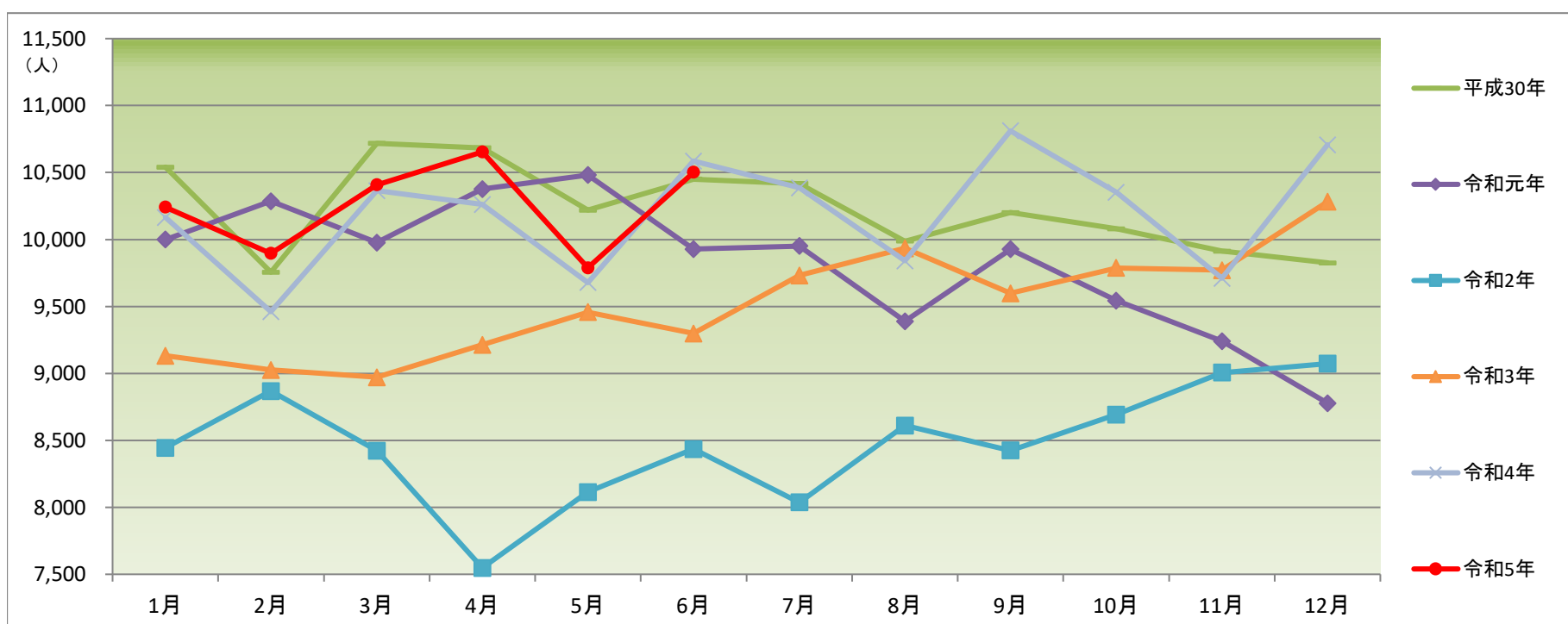
	平成30年		令和元年		令和2年		令和3年		令和4年		令和5年	
		前月比		前月比		前月比		前月比		前月比		前月比
1月	4,705	—	4,744	▲0.8%	4,521	▲1.0%	4,285	0.2%	4,541	1.0%	4,295	1.2%
2月	4,841	2.9%	4,822	1.6%	4,532	0.2%	4,316	0.7%	4,344	▲4.3%	4,474	4.2%
3月	5,114	5.6%	4,828	0.1%	4,430	▲2.3%	4,331	0.3%	4,456	2.6%	4,385	▲2.0%
4月	4,800	▲6.1%	4,582	▲5.1%	4,435	0.1%	4,386	1.3%	4,492	0.8%	4,395	0.2%
5月	4,863	1.3%	4,821	5.2%	4,412	▲0.5%	4,336	▲1.1%	4,380	▲2.5%	4,637	5.5%
6月	4,753	▲2.3%	4,837	0.3%	4,521	2.5%	4,393	1.3%	4,409	0.7%	4,254	▲8.3%
7月	4,719	▲0.7%	4,805	▲0.7%	4,298	▲4.9%	4,430	0.8%	4,442	0.7%		
8月	4,858	2.9%	4,686	▲2.5%	4,316	0.4%	4,572	3.2%	4,286	▲3.5%		
9月	4,867	0.2%	4,706	0.4%	4,221	▲2.2%	4,428	▲3.1%	4,309	0.5%		
10月	4,806	▲1.3%	4,631	▲1.6%	4,281	1.4%	4,420	▲0.2%	4,353	1.0%		
11月	4,767	▲0.8%	4,537	▲2.0%	4,327	1.1%	4,468	1.1%	4,443	2.1%		
12月	4,781	0.3%	4,566	0.6%	4,277	▲1.2%	4,495	0.6%	4,245	▲4.5%		



新規求人数（季節調整値）の推移

宮崎労働局

	平成30年		令和元年		令和2年		令和3年		令和4年		令和5年	
		前月比		前月比		前月比		前月比		前月比		前月比
1月	10,541	—	10,000	1.8%	8,444	▲3.8%	9,132	0.7%	10,164	▲1.1%	10,242	▲4.3%
2月	9,756	▲7.4%	10,285	2.9%	8,869	5.0%	9,025	▲1.2%	9,461	▲6.9%	9,896	▲3.4%
3月	10,718	9.9%	9,977	▲3.0%	8,423	▲5.0%	8,972	▲0.6%	10,364	9.5%	10,408	5.2%
4月	10,684	▲0.3%	10,376	4.0%	7,548	▲10.4%	9,214	2.7%	10,261	▲1.0%	10,654	2.4%
5月	10,219	▲4.4%	10,481	1.0%	8,114	7.5%	9,457	2.6%	9,678	▲5.7%	9,789	▲8.1%
6月	10,451	2.3%	9,928	▲5.3%	8,436	4.0%	9,299	▲1.7%	10,586	9.4%	10,502	7.3%
7月	10,417	▲0.3%	9,951	0.2%	8,037	▲4.7%	9,731	4.6%	10,386	▲1.9%		
8月	9,987	▲4.1%	9,390	▲5.6%	8,611	7.1%	9,935	2.1%	9,841	▲5.2%		
9月	10,201	2.1%	9,927	5.7%	8,424	▲2.2%	9,599	▲3.4%	10,811	9.9%		
10月	10,079	▲1.2%	9,544	▲3.9%	8,693	3.2%	9,787	2.0%	10,352	▲4.2%		
11月	9,914	▲1.6%	9,241	▲3.2%	9,006	3.6%	9,771	▲0.2%	9,711	▲6.2%		
12月	9,825	▲0.9%	8,778	▲5.0%	9,073	0.7%	10,282	5.2%	10,707	10.3%		



(資料出所) 厚生労働省「職業安定業務統計」

※令和元年(平成31年1月～4月を含む。)

* 季節調整法はセンサス局法Ⅱ(X-12-ARIMA)による。なお、令和4年12月以前の数値は、令和5年1月分公表時に新季節指数により改訂されている。

* ハローワークインターネットサービスの機能拡充に伴う令和3年9月以降の数値の取扱いについては、1頁の(注)を参照。

産業・事業所規模別 一般新規求人状況(新規学卒者を除きパートを含む) 令和5年度

宮崎労働局

月	4月		5月		6月		7月		8月		9月		10月		11月		12月		1月		2月		3月	
	前年 同月比	前年 同月比	前年 同月比	前年 同月比	前年 同月比	前年 同月比	前年 同月比	前年 同月比	前年 同月比	前年 同月比	前年 同月比	前年 同月比	前年 同月比	前年 同月比	前年 同月比	前年 同月比	前年 同月比	前年 同月比	前年 同月比	前年 同月比	前年 同月比	前年 同月比	前年 同月比	前年 同月比
産業・事業所規模																								
A, B 農, 林, 漁業 (01~04)	282	11.0	233	▲ 9.7	274	9.2																		
C 鉱業, 採石業, 砂利採取業 (05)	7	16.7	8	▲ 55.6	19	18.8																		
D 建設業 (06~08)	774	▲ 9.6	787	0.6	811	▲ 5.3																		
06 総合工事業	447	▲ 2.6	407	▲ 12.8	515	▲ 1.3																		
E 製造業 (09~32)	896	▲ 25.4	871	8.7	966	▲ 20.2																		
09 食料品製造業	245	▲ 5.4	271	21.0	281	▲ 31.8																		
10 飲料・たばこ・飼料製造業	38	▲ 44.1	53	15.2	54	8.0																		
11 繊維工業	60	▲ 36.2	67	28.8	97	▲ 18.5																		
12 木材・木製品製造業(家具を除く)	81	▲ 8.0	75	▲ 27.9	105	▲ 3.7																		
13 家具・装備品製造業	13	225.0	11	57.1	9	▲ 55.0																		
14 パルプ・紙・紙加工品製造業	7	▲ 30.0	20	17.6	11	37.5																		
15 印刷・同関連業	39	69.6	23	43.8	10	▲ 78.3																		
16 化学工業	11	▲ 86.7	31	138.5	13	▲ 72.9																		
17 石油製品・石炭製品製造業	0	-	0	-	1	-																		
18 プラスチック製品製造業(別掲を除く)	44	▲ 22.8	20	▲ 41.2	29	▲ 49.1																		
19 ゴム製品製造業	0	▲ 100.0	2	▲ 66.7	7	-																		
21 窯業・土石製品製造業	27	▲ 25.0	23	4.5	48	20.0																		
22 鉄鋼業	0	-	1	0.0	7	0.0																		
23 非鉄金属製造業	3	200.0	0	-	0	▲ 100.0																		
24 金属製品製造業	56	▲ 5.1	57	32.6	59	▲ 30.6																		
25 はん用機械器具製造業	35	▲ 14.6	54	80.0	68	61.9																		
26 生産用機械器具製造業	21	▲ 32.3	30	▲ 28.6	25	47.1																		
27 業務用機械器具製造業	19	35.7	22	37.5	14	▲ 44.0																		
28 電子部品・デバイス・電子回路製造業	82	▲ 50.3	19	11.8	29	81.3																		
29 電気機械器具製造業	55	▲ 41.5	45	▲ 45.1	57	54.1																		
30 情報通信機械器具製造業	5	150.0	0	▲ 100.0	4	▲ 76.5																		
31 輸送用機械器具製造業	36	20.0	34	209.1	20	▲ 31.0																		
20,32 その他の製造業	19	90.0	13	0.0	18	▲ 10.0																		
F 電気・ガス・熱供給・水道業 (33~36)	8	100.0	9	200.0	4	300.0																		
G 情報通信業 (37~41)	630	201.4	691	254.4	684	189.8																		
39 情報サービス	610	240.8	663	422.0	654	205.6																		
H 運輸業, 郵便業 (42~49)	519	▲ 12.6	394	42.8	530	46.4																		
I 卸売業, 小売業 (50~61)	1,149	7.9	917	▲ 4.9	1,040	▲ 7.3																		
50~55 卸売業	202	▲ 29.4	245	5.2	246	▲ 20.6																		
56~61 小売業	947	21.6	672	▲ 8.1	794	▲ 2.2																		
56 各種商品小売業	79	▲ 21.0	44	▲ 35.3	77	26.2																		
J 金融業, 保険業 (62~67)	65	▲ 21.7	41	▲ 49.4	79	107.9																		
K 不動産業, 物品賃貸業 (68~70)	150	18.1	107	5.9	140	17.6																		
L 学術研究, 専門・技術サービス業 (71~74)	173	21.0	138	▲ 8.0	154	▲ 36.1																		
M 宿泊業, 飲食サービス業 (75~77)	672	17.7	522	7.2	639	▲ 0.9																		
75 宿泊業	148	45.1	141	36.9	172	5.5																		
76 飲食店	515	12.7	364	▲ 3.4	460	▲ 2.7																		
N 生活関連サービス業, 娯楽業 (78~80)	289	33.2	268	▲ 5.6	227	▲ 16.5																		
O 教育, 学習支援業 (81, 82)	150	3.4	152	17.8	215	43.3																		
P 医療, 福祉 (83~85)	2,993	4.0	2,634	3.5	3,051	▲ 2.2																		
83 医療業	1,066	7.4	966	0.4	1,158	▲ 2.4																		
85 社会保険・社会福祉・介護事業	1,912	2.0	1,661	5.5	1,882	▲ 2.2																		
Q 複合サービス事業 (86, 87)	190	34.8	45	▲ 21.1	60	▲ 15.5																		
R サービス業(他に分類されないもの) (88~96)	1,339	▲ 7.5	1,463	▲ 19.7	1,692	▲ 13.5																		
91 職業紹介・労働者派遣業	520	▲ 9.6	572	▲ 23.7	801	▲ 8.0																		
92 その他の事業サービス業	630	▲ 10.1	696	▲ 22.2	717	▲ 23.3																		
ST 公務(他に分類されるものを除く)・その他(97,98,99)	80	▲ 41.2	101	5.2	117	2.6																		
産業計	10,366	2.8	9,381	3.7	10,702	▲ 0.7																		
29人以下	6,827	5.2	6,277	4.3	7,121	0.9																		
30~99人	2,279	▲ 0.6	2,106	1.4	2,501	▲ 1.2																		
100~299人	906	▲ 2.9	694	7.4	834	▲ 7.8																		
300~499人	139	▲ 19.7	177	53.9	130	16.1																		
500~999人	191	24.0	109	▲ 33.5	99	▲ 37.3																		
1000人以上	24	▲ 38.5	18	▲ 41.9	17	41.7																		

(資料出所) 厚生労働省「職業安定業務統計」
* 産業分類は、平成25年10月改定の「日本標準産業分類」に基づく。

職業別 求人募集賃金・求職者希望賃金情報(常用)

宮崎労働局

令和5年6月

(単位:円)

職業別	求人・求職別	常用フル			常用パート		
		求人募集賃金		求職者希望賃金	求人募集賃金		求職者希望賃金
		上限平均	下限平均		上限平均	下限平均	
合計		234,983	186,183	188,866	1,076	985	926
職業別	A管理的職業従事者	293,410	232,052	221,429	-	-	1,000
	B専門的・技術的職業従事者	264,763	203,883	207,972	1,315	1,156	1,037
	07製造技術者(開発)	290,261	192,544	211,818	-	-	1,117
	08製造技術者(開発を除く)	256,993	189,206	209,756	1,071	871	946
	09建築・土木・測量技術者	357,865	238,563	262,400	-	-	1,475
	10情報処理・通信技術者	315,290	210,268	196,087	1,123	1,052	967
	11その他の技術者	291,546	182,246	425,000	1,144	880	-
	12医師, 歯科医師, 獣医師, 薬剤師	479,739	379,368	383,333	2,493	2,273	2,200
	13保健師, 助産師, 看護師	229,908	187,055	207,703	1,263	1,101	1,036
	14医療技術者	243,542	200,991	210,000	1,436	1,174	1,061
	15その他の保健医療従事者	228,008	182,733	196,000	1,267	1,097	925
	16社会福祉専門職業従事者	220,375	188,440	179,155	1,153	1,047	939
	22美術家, デザイナー, 写真家, 映像撮影者	250,000	192,000	177,222	1,043	1,007	882
	05.06.17~21.23.24その他の専門的職業	287,293	212,843	210,000	1,255	1,118	1,022
	C事務従事者	201,796	166,818	172,445	1,021	960	917
	25一般事務従事者	191,670	162,677	170,349	1,012	953	917
	26会計事務従事者	218,752	173,636	183,548	1,091	1,016	965
	27生産関連事務従事者	235,055	172,597	217,143	903	888	1,000
	28営業・販売事務従事者	225,303	179,743	191,429	1,111	1,038	851
	29外勤事務従事者	300,000	200,000	-	1,179	1,100	1,000
	30運輸・郵便事務従事者	210,979	183,273	250,000	1,102	985	884
	31事務用機器操作員	276,425	197,825	150,000	1,053	991	878
	D販売従事者	254,350	195,136	197,164	996	941	908
	32商品販売従事者	207,576	177,380	170,132	984	934	906
	33販売類似職業従事者	268,250	198,875	150,000	854	854	950
	34営業職業従事者	279,718	204,835	234,035	1,173	1,043	911
	Eサービス職業従事者	203,601	171,882	176,546	1,032	937	914
	35家庭生活支援サービス職業従事者	-	-	-	1,500	1,000	1,000
	36介護サービス職業従事者	200,403	168,128	170,538	1,065	968	921
	37保健医療サービス職業従事者	177,682	152,806	168,000	1,024	951	915
	38生活衛生サービス職業従事者	237,500	180,082	215,000	1,082	936	976
	39飲食物調理従事者	202,928	173,911	173,803	987	907	896
	40接客・給仕職業従事者	223,956	192,484	189,024	1,033	927	939
	41居住施設・ビル等管理人	221,207	191,457	182,500	918	917	900
	42その他のサービス職業従事者	208,228	176,343	178,824	1,028	913	903
	F保安職業従事者	229,251	176,476	169,091	954	930	923
	G農林漁業従事者	233,197	186,118	197,818	978	918	906
	H生産工程従事者	218,422	171,538	185,421	950	910	896
	49生産設備制御・監視従事者(金属製品)	199,886	156,129	202,857	-	-	-
	50生産設備制御・監視従事者(金属製品を除く)	205,507	172,467	150,000	925	902	884
	51機械組立設備制御・監視従事者	172,852	172,852	165,000	-	-	-
	52製品製造・加工処理従事者(金属製品)	225,206	167,808	192,941	873	873	893
	53製品製造・加工処理従事者(金属製品を除く)	199,023	169,433	174,412	953	905	893
	54機械組立従事者	195,040	162,211	181,765	980	963	950
	55機械整備・修理従事者	251,091	178,852	207,941	977	977	877
	56製品検査従事者(金属製品)	187,200	171,700	350,000	-	-	-
	57製品検査従事者(金属製品を除く)	176,622	161,190	156,667	-	-	-
	58機械検査従事者	194,305	153,088	165,000	853	853	950
	59生産関連・生産類似作業従事者	237,927	179,733	183,889	-	-	888
	I輸送・機械運転従事者	235,032	190,553	211,770	1,049	967	957
	60鉄道運転従事者	-	-	-	-	-	-
	61自動車運転従事者	229,557	189,268	219,125	1,049	967	911
	62船舶・航空機運転従事者	-	-	300,000	-	-	-
	63その他の輸送従事者	224,345	183,316	185,000	-	-	950
	64定置・建設機械運転従事者	260,810	197,736	194,000	-	-	1,300
	J建設・採掘従事者	272,066	194,768	206,104	1,348	1,156	911
	65建設躯体工事従事者	297,446	200,151	195,000	-	-	-
	66建設従事者(建設躯体工事従事者を除く)	273,165	194,332	212,800	1,482	1,232	927
	67電気工事従事者	267,653	184,051	212,273	1,000	1,000	853
	68土木作業従事者	268,146	199,575	196,154	1,388	1,158	925
	69採掘従事者	223,250	195,800	-	-	-	-
	K運搬・清掃・包装等従事者	203,156	174,621	174,842	950	909	892
	70運搬従事者	214,509	179,252	186,275	1,082	971	945
	71清掃従事者	190,083	167,642	142,857	925	900	878
	72包装従事者	166,563	151,688	196,667	907	877	872
	73その他の運搬・清掃・包装等従事者	205,718	179,498	168,947	952	904	894

(資料出所)厚生労働省「職業安定業務統計」

※ 常用:雇用契約において雇用期間の定めがないか又は4か月以上の雇用期間が定められているもの(季節労働を除く)。

◆令和5年4月分より、職業分類の改定に伴い、職種別欄の変更あり。(平成21年12月改定の「日本標準職業分類」に基づく区分にて表(注)1「求人募集賃金」は、1ヶ月間に受理した求人賃金(「常用フル」については基本給+定額的に支払われる手当(時間外手当等含まず))。

- 「常用パート」については基本給の平均値です。
- 「求職者希望賃金」は、1ヶ月間に新たに求職申込をされた方の希望賃金の平均値です。
- 「-」は対象求人や対象求職者がいない場合です。