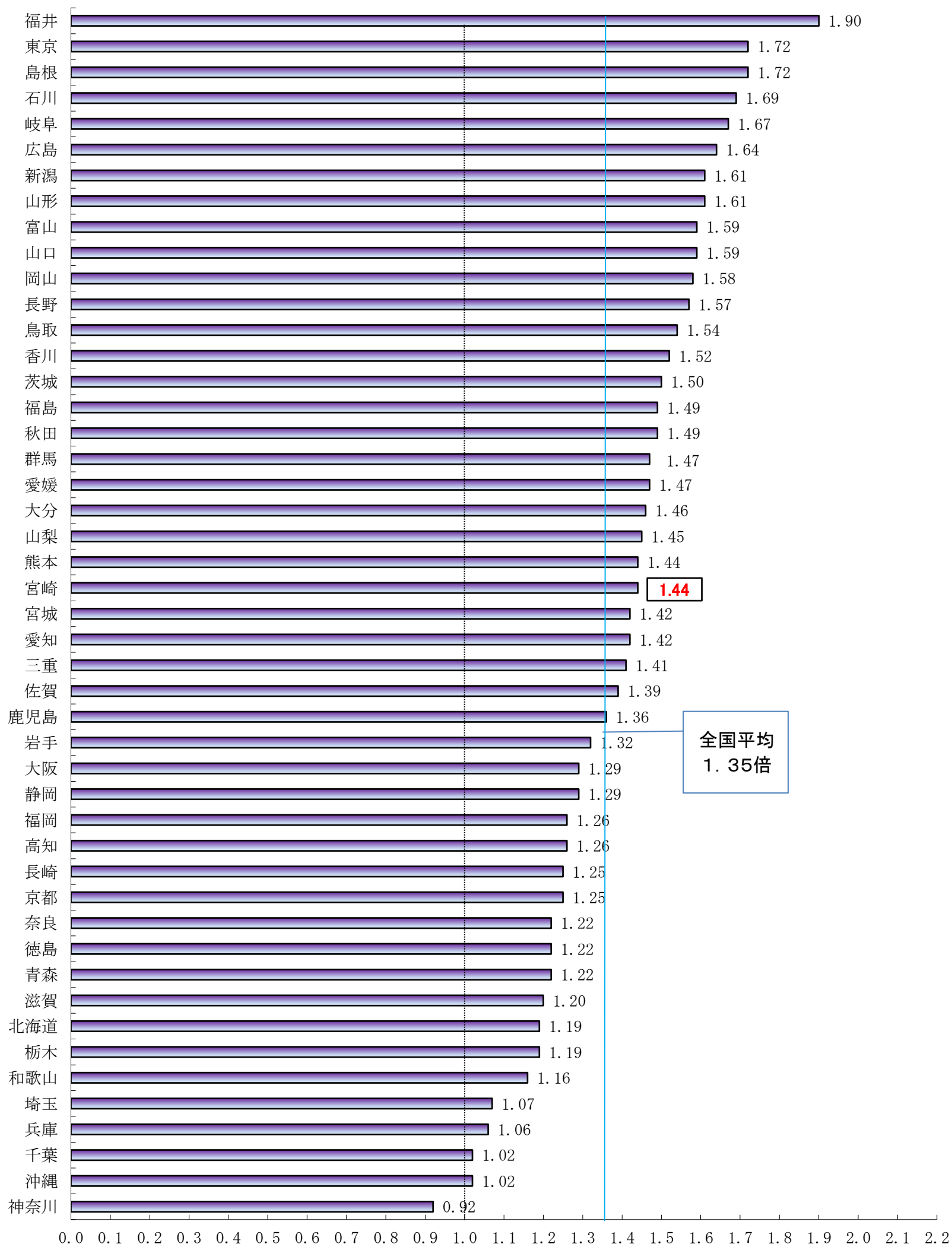


都道府県別有効求人倍率（受理地別・季節調整値）

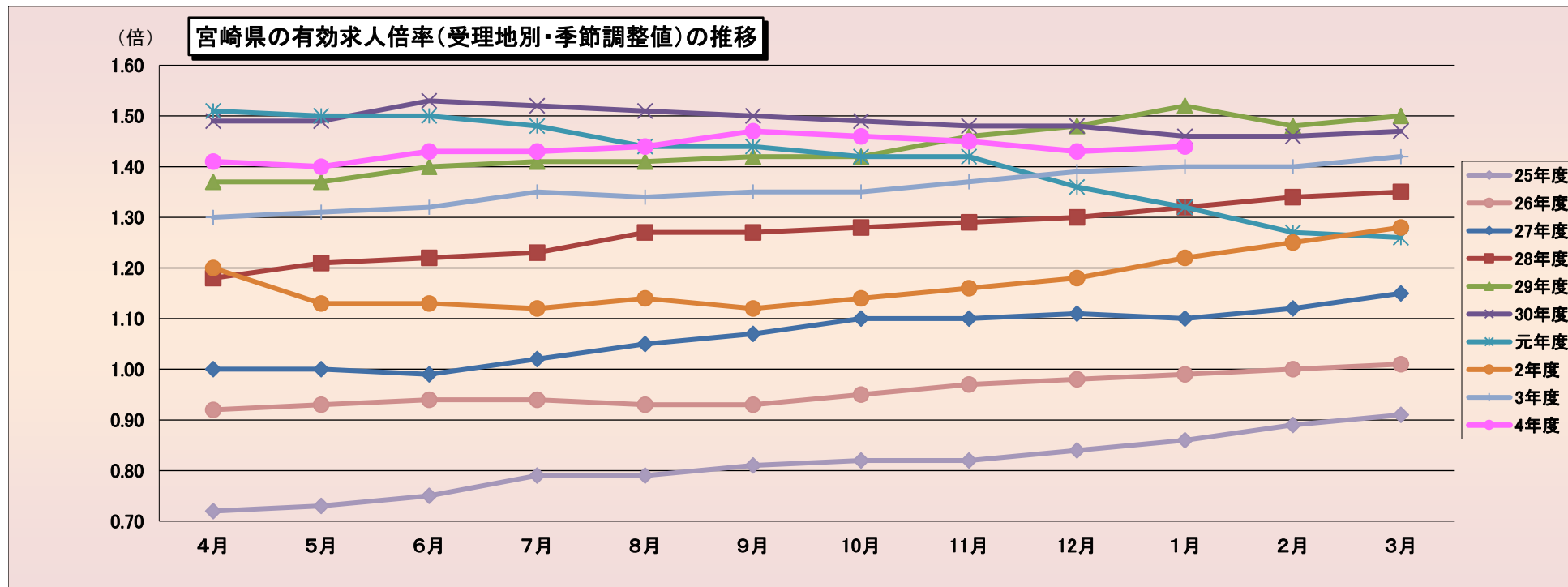
令和5年1月



(資料出所)厚生労働省「職業安定業務統計」

* 季節調整法はセンサス局法Ⅱ(X-12-ARIMA)による。

(注)ハローワークインターネットサービスの機能拡充に伴い、令和3年9月以降の数値には、ハローワークに来所せず、オンライン上で求職登録した求職者数や、求職者がハローワークインターネットサービスの求人へ直接応募した就職件数等が含まれている。



(季節調整値)

	4月	5月	6月	7月	8月	9月	10月	11月	12月	1月	2月	3月
25年度	0.72	0.73	0.75	0.79	0.79	0.81	0.82	0.82	0.84	0.86	0.89	0.91
26年度	0.92	0.93	0.94	0.94	0.93	0.93	0.95	0.97	0.98	0.99	1.00	1.01
27年度	1.00	1.00	0.99	1.02	1.05	1.07	1.10	1.10	1.11	1.10	1.12	1.15
28年度	1.18	1.21	1.22	1.23	1.27	1.27	1.28	1.29	1.30	1.32	1.34	1.35
29年度	1.37	1.37	1.40	1.41	1.41	1.42	1.42	1.46	1.48	1.52	1.48	1.50
30年度	1.49	1.49	1.53	1.52	1.51	1.50	1.49	1.48	1.48	1.46	1.46	1.47
元年度	1.51	1.50	1.50	1.48	1.44	1.44	1.42	1.42	1.36	1.32	1.27	1.26
2年度	1.20	1.13	1.13	1.12	1.14	1.12	1.14	1.16	1.18	1.22	1.25	1.28
3年度	1.30	1.31	1.32	1.35	1.34	1.35	1.35	1.37	1.39	1.40	1.40	1.42
4年度	1.41	1.40	1.43	1.43	1.44	1.47	1.46	1.45	1.43	1.44		

(注) 季節調整法はセンサス局法Ⅱ(X-12-ARIMA)による。なお、令和4年12月以前の数値は、令和5年1月分公表時に新季節指数により改訂されている。

(資料出所) 厚生労働省「職業安定業務統計」

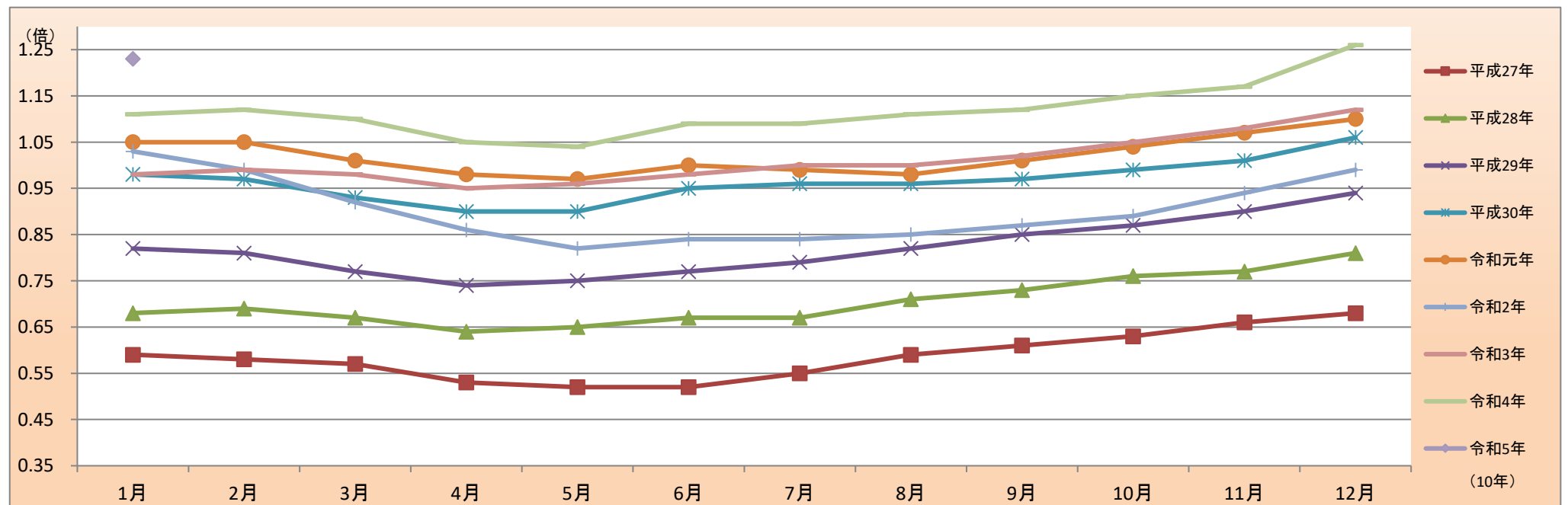
(注) ハローワークインターネットサービスの機能拡充に伴う令和3年9月以降の数値の取扱いについては、1頁の(注)を参照。

※元年度(平成31年4月を含む。)

正社員の有効求人倍率（原数値）推移

宮崎労働局

	平成21年	平成22年	平成23年	平成24年	平成25年	平成26年	平成27年	平成28年	平成29年	平成30年	令和元年	令和2年	令和3年	令和4年	令和5年
1月	0.28	0.25	0.34	0.39	0.42	0.51	0.59	0.68	0.82	0.98	1.05	1.03	0.98	1.11	1.23
2月	0.26	0.24	0.35	0.38	0.42	0.51	0.58	0.69	0.81	0.97	1.05	0.99	0.99	1.12	
3月	0.24	0.24	0.33	0.37	0.41	0.50	0.57	0.67	0.77	0.93	1.01	0.92	0.98	1.10	
4月	0.21	0.22	0.30	0.34	0.37	0.46	0.53	0.64	0.74	0.90	0.98	0.86	0.95	1.05	
5月	0.19	0.21	0.29	0.34	0.36	0.46	0.52	0.65	0.75	0.90	0.97	0.82	0.96	1.04	
6月	0.18	0.21	0.30	0.34	0.38	0.48	0.52	0.67	0.77	0.95	1.00	0.84	0.98	1.09	
7月	0.99	0.22	0.31	0.35	0.40	0.49	0.55	0.67	0.79	0.96	0.99	0.84	1.00	1.09	
8月	0.19	0.24	0.33	0.37	0.43	0.51	0.59	0.71	0.82	0.96	0.98	0.85	1.00	1.11	
9月	0.20	0.26	0.33	0.38	0.45	0.53	0.61	0.73	0.85	0.97	1.01	0.87	1.02	1.12	
10月	0.21	0.27	0.33	0.39	0.46	0.54	0.63	0.76	0.87	0.99	1.04	0.89	1.05	1.15	
11月	0.21	0.29	0.35	0.40	0.47	0.58	0.66	0.77	0.90	1.01	1.07	0.94	1.08	1.17	
12月	0.23	0.33	0.37	0.42	0.50	0.59	0.68	0.81	0.94	1.06	1.10	0.99	1.12	1.26	



(資料出所) 厚生労働省「職業安定業務統計」、宮崎労働局集計

※令和元年(平成31年1月～4月を含む。)

※正社員とは、パートタイムを除く常用のうち、勤め先で正社員・正職員などと呼称される正規労働者をいう。

※正社員有効求人倍率=正社員有効求人数/常用フルタイム有効求職者数。なお、常用フルタイム有効求職者にはフルタイムの派遣労働者や契約社員を希望する者も含まれるため、厳密な意味での正社員有効求人倍率より低い値となる。

(注)ハローワークインターネットサービスの機能拡充に伴う令和3年9月以降の数値の取扱いについては、1頁の(注)を参照。

■就業地別有効求人倍率

宮崎労働局

		季節調整値					
		有効求職者数	有効求人数	就業地別 有効求人数	有効求人倍率	就業地別 有効求人倍率	
令和4年	1月	20,278	28,405	30,397	1.40	1.50	0.10
	2月	20,122	28,111	30,232	1.40	1.50	0.10
	3月	20,109	28,573	30,585	1.42	1.52	0.10
	4月	20,229	28,458	30,445	1.41	1.51	0.10
	5月	20,359	28,572	30,701	1.40	1.51	0.11
	6月	20,372	29,143	31,425	1.43	1.54	0.11
	7月	20,411	29,101	31,437	1.43	1.54	0.11
	8月	20,186	29,136	31,416	1.44	1.56	0.12
	9月	20,057	29,405	31,758	1.47	1.58	0.11
	10月	20,112	29,446	31,710	1.46	1.58	0.12
	11月	20,108	29,082	31,241	1.45	1.55	0.10
	12月	20,181	28,886	30,918	1.43	1.53	0.10
令和5年	1月	20,073	28,813	30,653	1.44	1.53	0.09

(資料出所) 厚生労働省「職業安定業務統計」

(注) ※季節求人については、受理地＝就業地として計算している。

※就業場所が複数の市区町村に渡る求人については、求人数を該当の市区町村に順番に割り当てることにより、就業地別の有効求人数を集計している。(季節求人を除く。)

※就業地別求人倍率の右側数値は有効求人倍率との差(ポイント)。

※季節調整法はセンサス局法Ⅱ(X-12-ARIMA)による。なお、令和4年12月以前の数値は、令和5年1月分公表時に新季節指数により改訂されている。

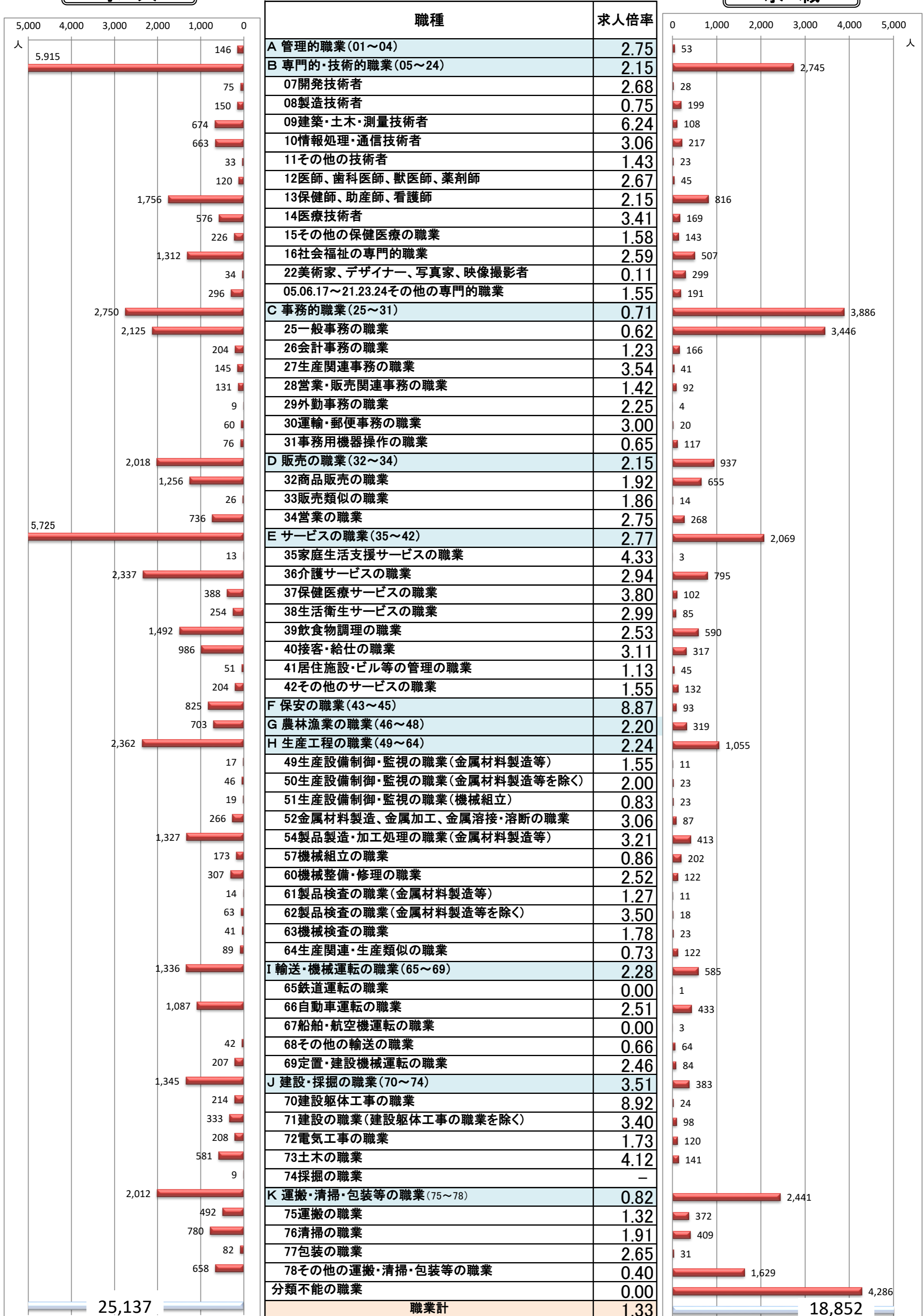
※ハローワークインターネットサービスの機能拡充に伴う令和3年9月以降の数値の取扱いについては、1頁の(注)を参照。

職業別 求人・求職・求人倍率(常用・有効)

宮崎労働局
令和5年1月

求人

求職



(資料出所) 厚生労働省「職業安定業務統計」

※ 常用:雇用契約において雇用期間の定めがないか又は4か月以上の雇用期間が定められているもの(季節労働を除く)。

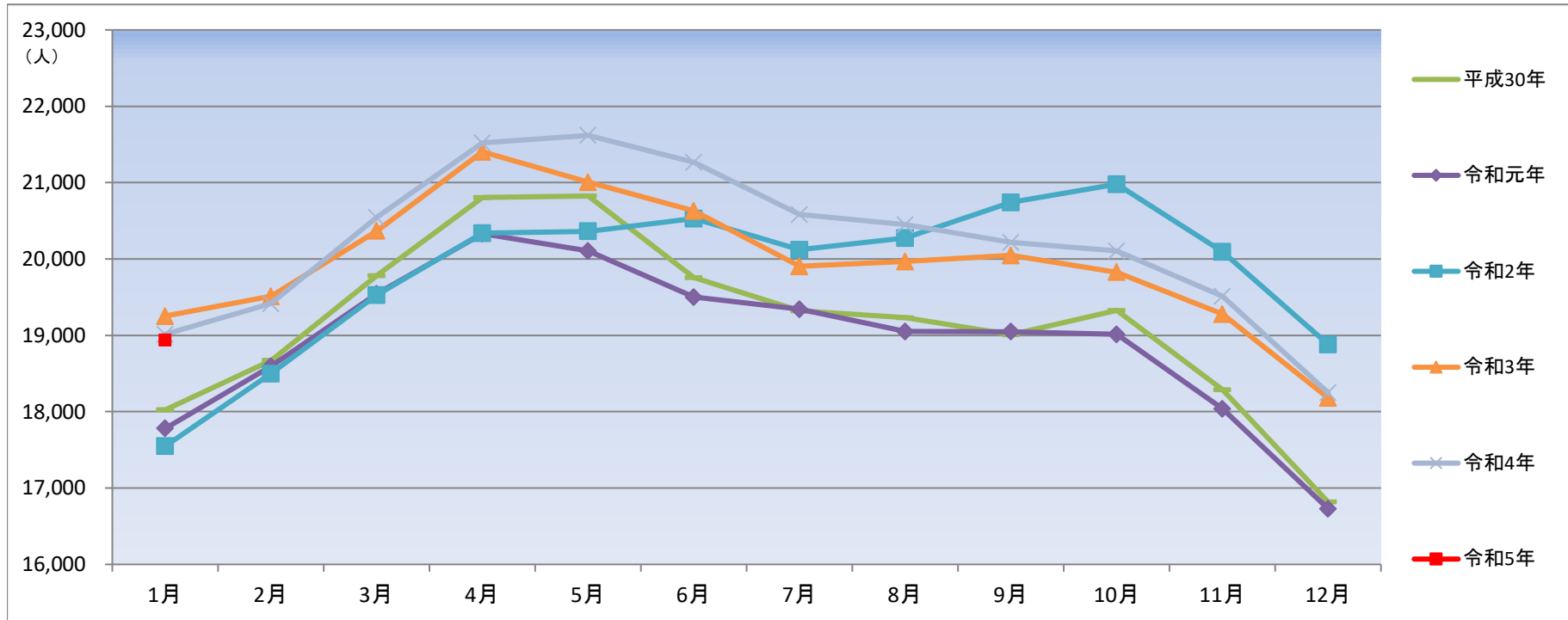
※ 数値は原数値。

※ハローワークインターネットサービスの機能拡充に伴う令和3年9月以降の数値の取扱いについては、1頁の(注)を参照。

有効求職者数（原数値）の推移

宮崎労働局

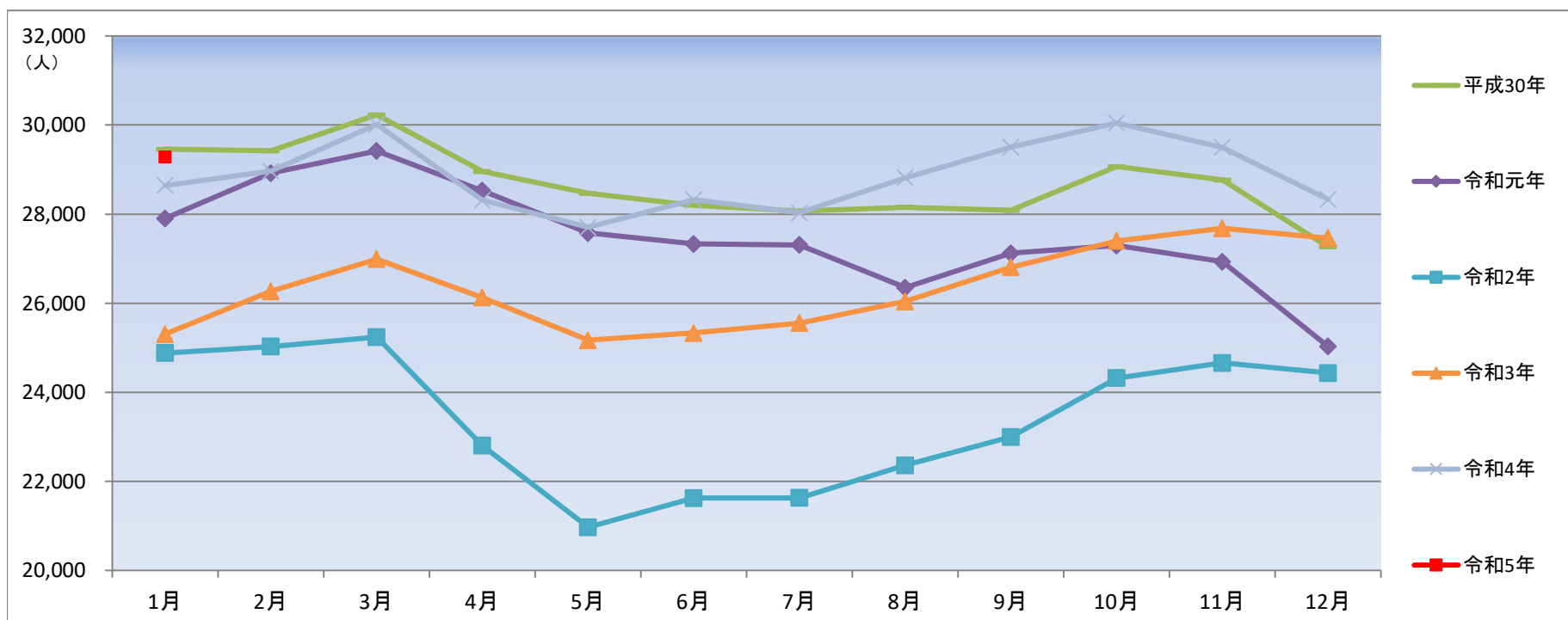
	平成30年	令和元年	前年同月比	令和2年	前年同月比	令和3年	前年同月比	令和4年	前年同月比	令和5年	前年同月比
1月	18,025	17,782	▲1.3%	17,548	▲1.3%	19,252	9.7%	19,016	▲1.2%	18,941	▲0.4%
2月	18,672	18,595	▲0.4%	18,501	▲0.5%	19,513	5.5%	19,417	▲0.5%		
3月	19,784	19,545	▲1.2%	19,526	▲0.1%	20,368	4.3%	20,546	0.9%		
4月	20,805	20,331	▲2.3%	20,341	0.0%	21,404	5.2%	21,520	0.5%		
5月	20,825	20,107	▲3.4%	20,363	1.3%	21,005	3.2%	21,619	2.9%		
6月	19,754	19,503	▲1.3%	20,532	5.3%	20,632	0.5%	21,267	3.1%		
7月	19,322	19,342	0.1%	20,124	4.0%	19,905	▲1.1%	20,585	3.4%		
8月	19,230	19,053	▲0.9%	20,277	6.4%	19,970	▲1.5%	20,452	2.4%		
9月	19,007	19,048	0.2%	20,744	8.9%	20,047	▲3.4%	20,216	0.8%		
10月	19,327	19,014	▲1.6%	20,980	10.3%	19,828	▲5.5%	20,108	1.4%		
11月	18,287	18,040	▲1.4%	20,097	11.4%	19,279	▲4.1%	19,512	1.2%		
12月	16,818	16,730	▲0.5%	18,882	12.9%	18,181	▲3.7%	18,249	0.4%		



有効求人数（原数値）の推移

宮崎労働局

	平成30年	令和元年	前年同月比	令和2年	前年同月比	令和3年	前年同月比	令和4年	前年同月比	令和5年	前年同月比
1月	29,457	27,901	▲5.3%	24,881	▲10.8%	25,306	1.7%	28,644	13.2%	29,280	2.2%
2月	29,422	28,918	▲1.7%	25,027	▲13.5%	26,266	5.0%	28,966	10.3%		
3月	30,230	29,417	▲2.7%	25,239	▲14.2%	26,991	6.9%	30,011	11.2%		
4月	28,958	28,525	▲1.5%	22,803	▲20.1%	26,125	14.6%	28,311	8.4%		
5月	28,465	27,578	▲3.1%	20,970	▲24.0%	25,170	20.0%	27,705	10.1%		
6月	28,200	27,331	▲3.1%	21,624	▲20.9%	25,333	17.2%	28,321	11.8%		
7月	28,065	27,307	▲2.7%	21,627	▲20.8%	25,554	18.2%	28,029	9.7%		
8月	28,152	26,347	▲6.4%	22,359	▲15.1%	26,038	16.5%	28,818	10.7%		
9月	28,083	27,124	▲3.4%	22,996	▲15.2%	26,808	16.6%	29,504	10.1%		
10月	29,066	27,294	▲6.1%	24,318	▲10.9%	27,397	12.7%	30,047	9.7%		
11月	28,768	26,930	▲6.4%	24,659	▲8.4%	27,681	12.3%	29,499	6.6%		
12月	27,261	25,028	▲8.2%	24,430	▲2.4%	27,464	12.4%	28,331	3.2%		



(資料出所) 厚生労働省「職業安定業務統計」

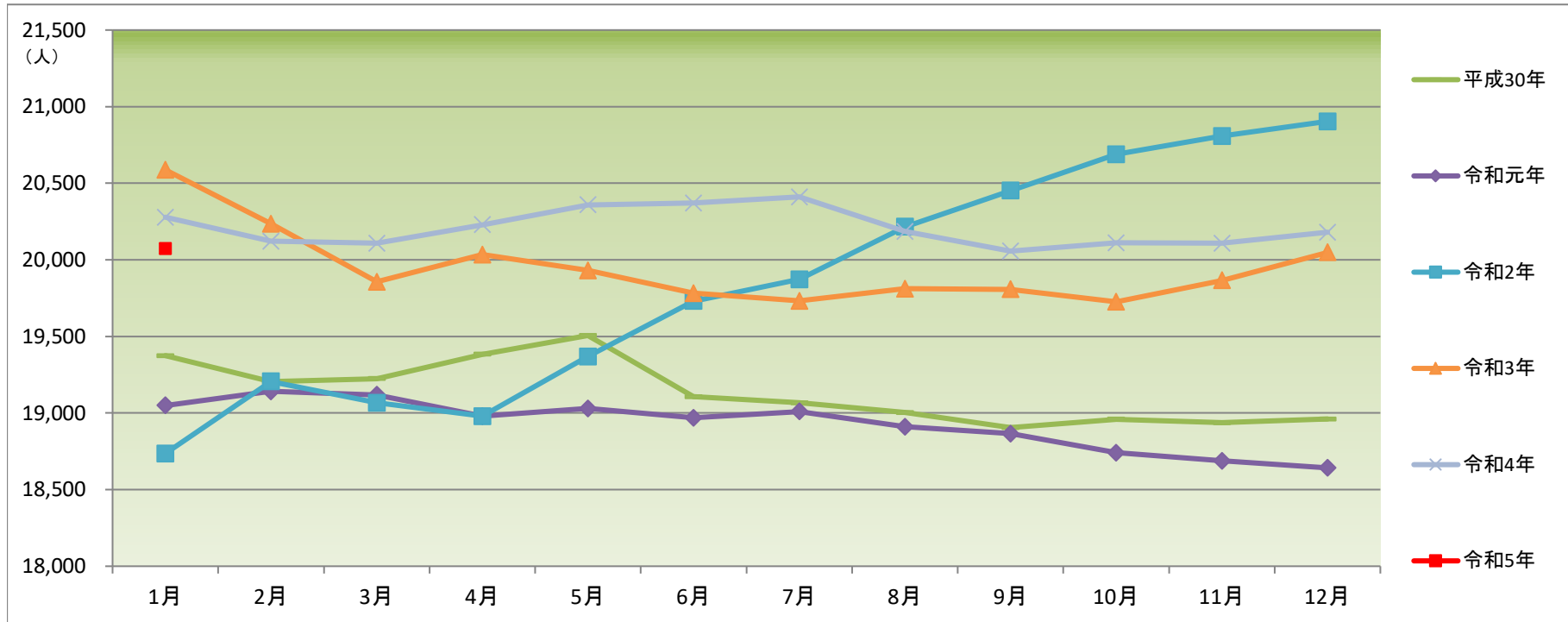
※令和元年(平成31年1月～4月を含む。)

*ハローワークインターネットサービスの機能拡充に伴う令和3年9月以降の数値の取扱いについては、1頁の(注)を参照。

有効求職者数（季節調整値）の推移

宮崎労働局

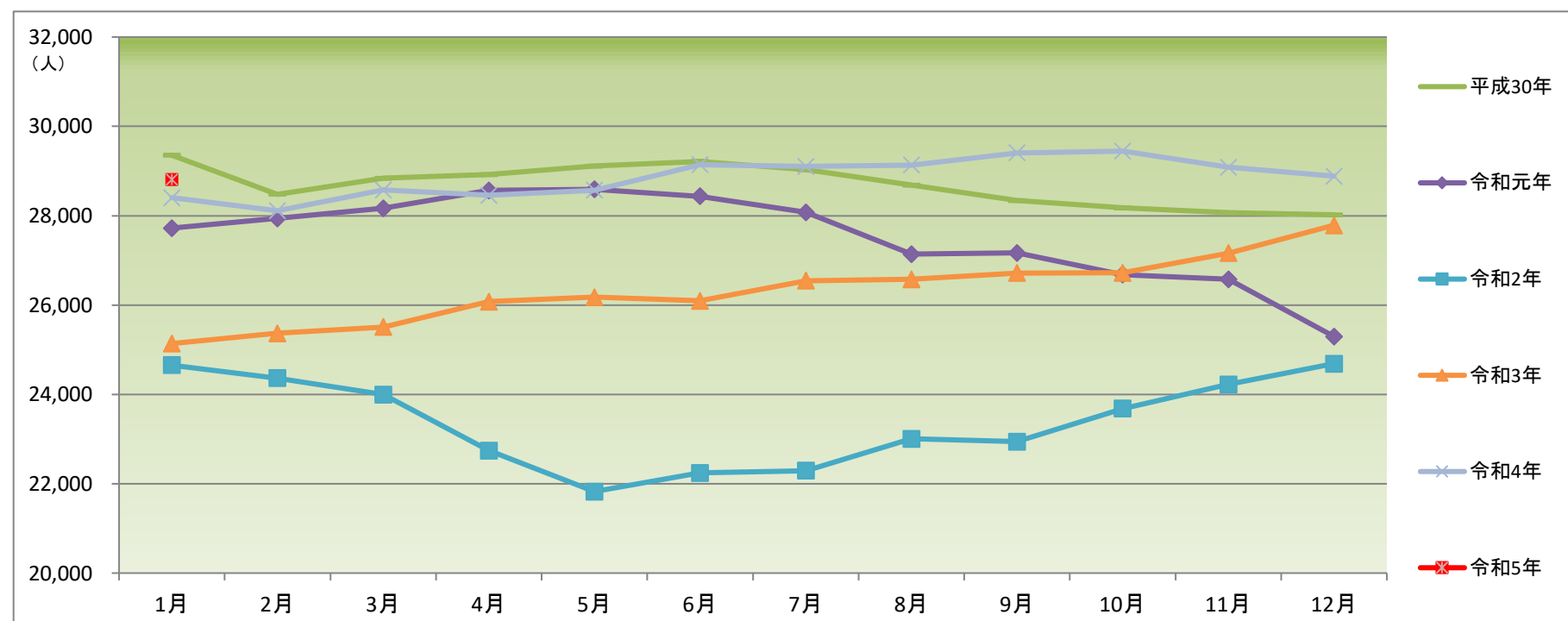
	平成30年	前月比	令和元年	前月比	令和2年	前月比	令和3年	前月比	令和4年	前月比	令和5年	前月比
1月	19,375	—	19,050	0.5%	18,736	0.5%	20,587	▲1.5%	20,278	1.1%	20,073	▲0.5%
2月	19,204	▲0.9%	19,142	0.5%	19,206	2.5%	20,235	▲1.7%	20,122	▲0.8%		
3月	19,225	0.1%	19,119	▲0.1%	19,067	▲0.7%	19,857	▲1.9%	20,109	▲0.1%		
4月	19,384	0.8%	18,979	▲0.7%	18,980	▲0.5%	20,034	0.9%	20,229	0.6%		
5月	19,506	0.6%	19,029	0.3%	19,370	2.1%	19,932	▲0.5%	20,359	0.6%		
6月	19,106	▲2.1%	18,970	▲0.3%	19,731	1.9%	19,783	▲0.7%	20,372	0.1%		
7月	19,067	▲0.2%	19,010	0.2%	19,873	0.7%	19,733	▲0.3%	20,411	0.2%		
8月	19,003	▲0.3%	18,911	▲0.5%	20,216	1.7%	19,812	0.4%	20,186	▲1.1%		
9月	18,905	▲0.5%	18,866	▲0.2%	20,452	1.2%	19,808	▲0.0%	20,057	▲0.6%		
10月	18,960	0.3%	18,742	▲0.7%	20,690	1.2%	19,726	▲0.4%	20,112	0.3%		
11月	18,937	▲0.1%	18,688	▲0.3%	20,809	0.6%	19,866	0.7%	20,108	▲0.0%		
12月	18,962	0.1%	18,642	▲0.2%	20,904	0.5%	20,049	0.9%	20,181	0.4%		



有効求人数（季節調整値）の推移

宮崎労働局

	平成30年	前月比	令和元年	前月比	令和2年	前月比	令和3年	前月比	令和4年	前月比	令和5年	前月比
1月	29,354	—	27,723	▲1.1%	24,655	▲2.5%	25,138	1.8%	28,405	2.2%	28,813	▲0.3%
2月	28,481	▲3.0%	27,938	0.8%	24,364	▲1.2%	25,367	0.9%	28,111	▲1.0%		
3月	28,838	1.3%	28,166	0.8%	23,997	▲1.5%	25,508	0.6%	28,573	1.6%		
4月	28,918	0.3%	28,565	1.4%	22,742	▲5.2%	26,075	2.2%	28,458	▲0.4%		
5月	29,109	0.7%	28,590	0.1%	21,826	▲4.0%	26,176	0.4%	28,572	0.4%		
6月	29,215	0.4%	28,436	▲0.5%	22,240	1.9%	26,093	▲0.3%	29,143	2.0%		
7月	29,032	▲0.6%	28,076	▲1.3%	22,291	0.2%	26,545	1.7%	29,101	▲0.1%		
8月	28,683	▲1.2%	27,140	▲3.3%	23,005	3.2%	26,576	0.1%	29,136	0.1%		
9月	28,340	▲1.2%	27,167	0.1%	22,941	▲0.3%	26,716	0.5%	29,405	0.9%		
10月	28,174	▲0.6%	26,682	▲1.8%	23,683	3.2%	26,724	0.0%	29,446	0.1%		
11月	28,067	▲0.4%	26,574	▲0.4%	24,222	2.3%	27,163	1.6%	29,082	▲1.2%		
12月	28,021	▲0.2%	25,296	▲4.8%	24,689	1.9%	27,787	2.3%	28,886	▲0.7%		



(資料出所) 厚生労働省「職業安定業務統計」

※令和元年(平成31年1月～4月を含む。)

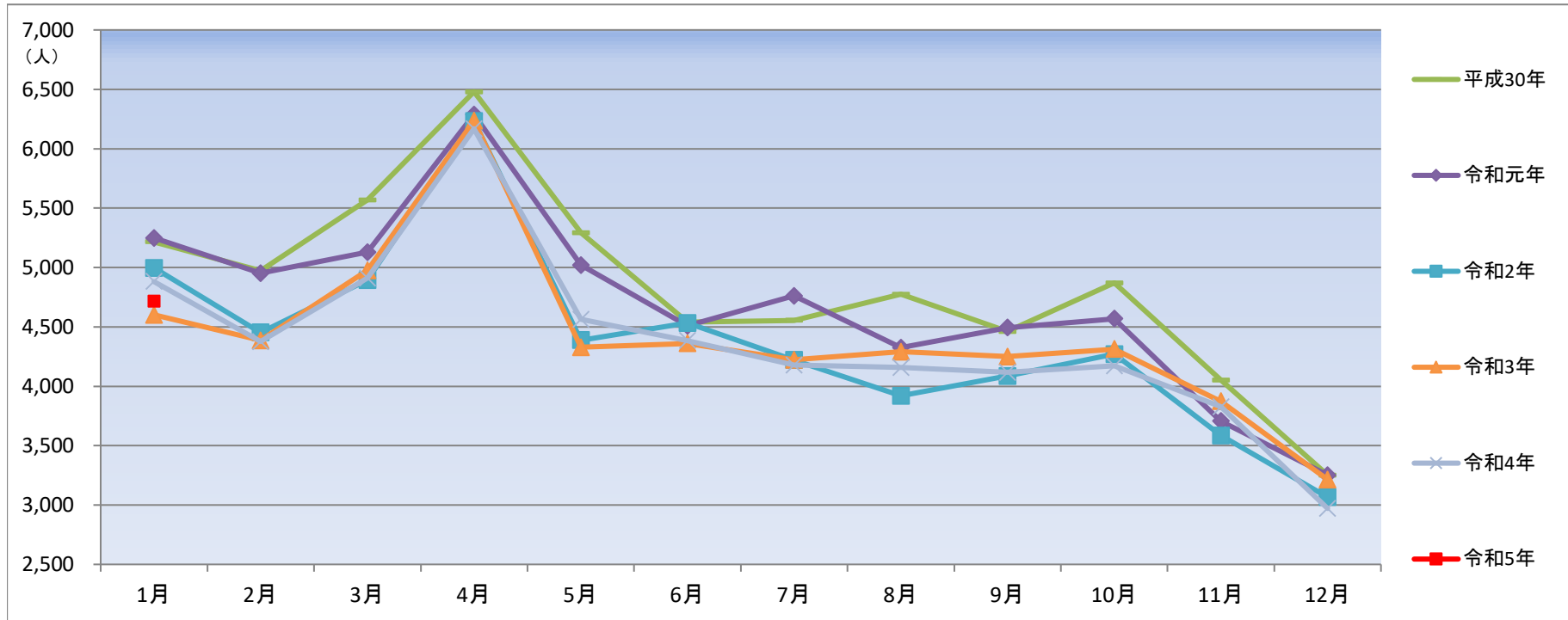
* 季節調整法はセンサス局法Ⅱ(X-12-ARIMA)による。なお、令和4年12月以前の数値は、令和5年1月分公表時に新季節指数により改訂されている。

* ハローワークインターネットサービスの機能拡充に伴う令和3年9月以降の数値の取扱いについては、1頁の(注)を参照。

新規求職申込件数（原数値）の推移

宮崎労働局

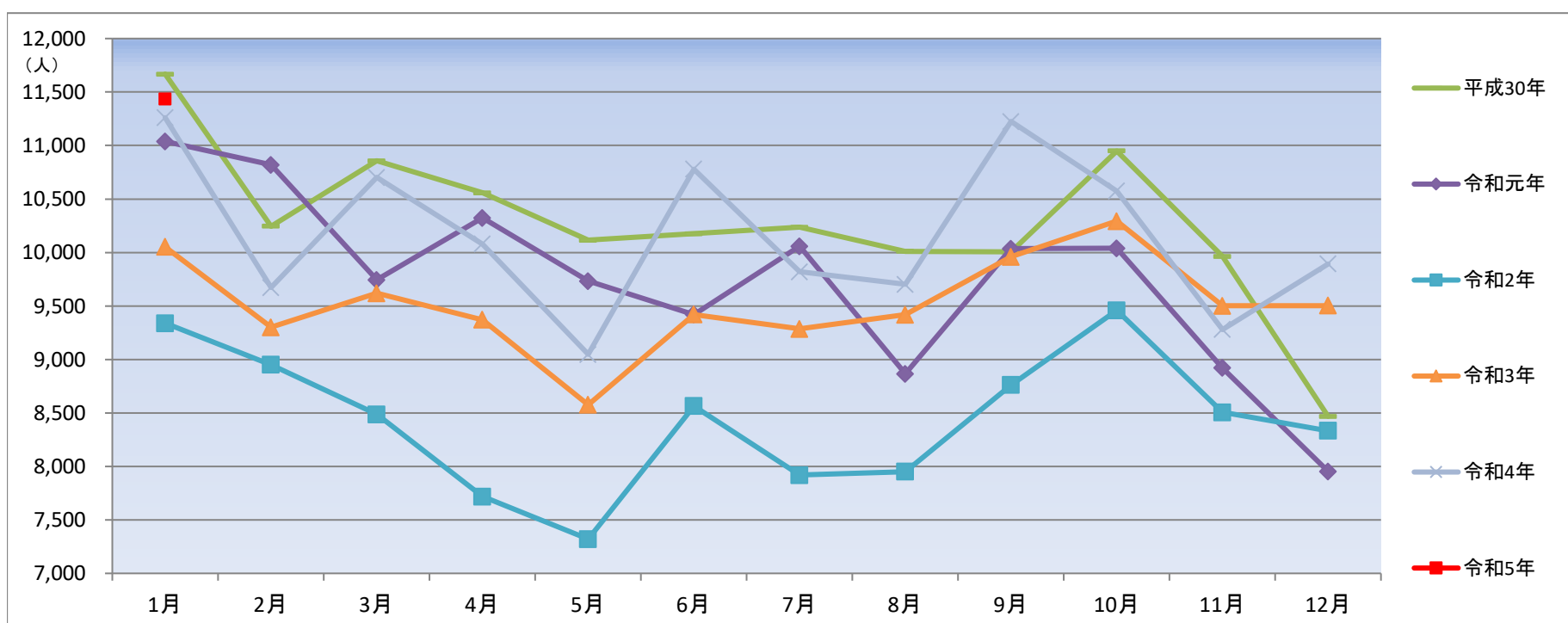
	平成30年		令和元年		令和2年		令和3年		令和4年		令和5年	
			前年同月比		前年同月比		前年同月比		前年同月比		前年同月比	
1月	5,216	5,249	0.6%	4,996	▲4.8%	4,602	▲7.9%	4,882	6.1%	4,718	▲3.4%	
2月	4,974	4,951	▲0.5%	4,453	▲10.1%	4,386	▲1.5%	4,376	▲0.2%			
3月	5,570	5,128	▲7.9%	4,895	▲4.5%	4,977	1.7%	4,910	▲1.3%			
4月	6,480	6,288	▲3.0%	6,233	▲0.9%	6,235	0.0%	6,168	▲1.1%			
5月	5,294	5,021	▲5.2%	4,388	▲12.6%	4,328	▲1.4%	4,565	5.5%			
6月	4,541	4,508	▲0.7%	4,534	0.6%	4,361	▲3.8%	4,385	0.6%			
7月	4,555	4,762	4.5%	4,221	▲11.4%	4,223	0.0%	4,178	▲1.1%			
8月	4,774	4,324	▲9.4%	3,921	▲9.3%	4,291	9.4%	4,159	▲3.1%			
9月	4,462	4,494	0.7%	4,087	▲9.1%	4,250	4.0%	4,117	▲3.1%			
10月	4,871	4,569	▲6.2%	4,270	▲6.5%	4,313	1.0%	4,173	▲3.2%			
11月	4,053	3,707	▲8.5%	3,587	▲3.2%	3,874	8.0%	3,827	▲1.2%			
12月	3,252	3,253	0.0%	3,066	▲5.7%	3,214	4.8%	2,971	▲7.6%			



新規求人数（原数値）の推移

宮崎労働局

	平成30年		令和元年		令和2年		令和3年		令和4年		令和5年	
			前年同月比		前年同月比		前年同月比		前年同月比		前年同月比	
1月	11,668	11,038	▲5.4%	9,339	▲15.4%	10,052	7.6%	11,260	12.0%	11,436	1.6%	
2月	10,245	10,819	5.6%	8,951	▲17.3%	9,301	3.9%	9,673	4.0%			
3月	10,856	9,743	▲10.3%	8,487	▲12.9%	9,618	13.3%	10,701	11.3%			
4月	10,558	10,323	▲2.2%	7,718	▲25.2%	9,371	21.4%	10,079	7.6%			
5月	10,115	9,733	▲3.8%	7,321	▲24.8%	8,576	17.1%	9,048	5.5%			
6月	10,175	9,421	▲7.4%	8,564	▲9.1%	9,420	10.0%	10,779	14.4%			
7月	10,237	10,058	▲1.7%	7,919	▲21.3%	9,285	17.2%	9,820	5.8%			
8月	10,011	8,866	▲11.4%	7,952	▲10.3%	9,419	18.4%	9,702	3.0%			
9月	10,005	10,035	0.3%	8,761	▲12.7%	9,959	13.7%	11,224	12.7%			
10月	10,950	10,040	▲8.3%	9,459	▲5.8%	10,294	8.8%	10,575	2.7%			
11月	9,963	8,921	▲10.5%	8,505	▲4.7%	9,502	11.7%	9,281	▲2.3%			
12月	8,468	7,954	▲6.1%	8,334	4.8%	9,504	14.0%	9,893	4.1%			



(資料出所) 厚生労働省「職業安定業務統計」

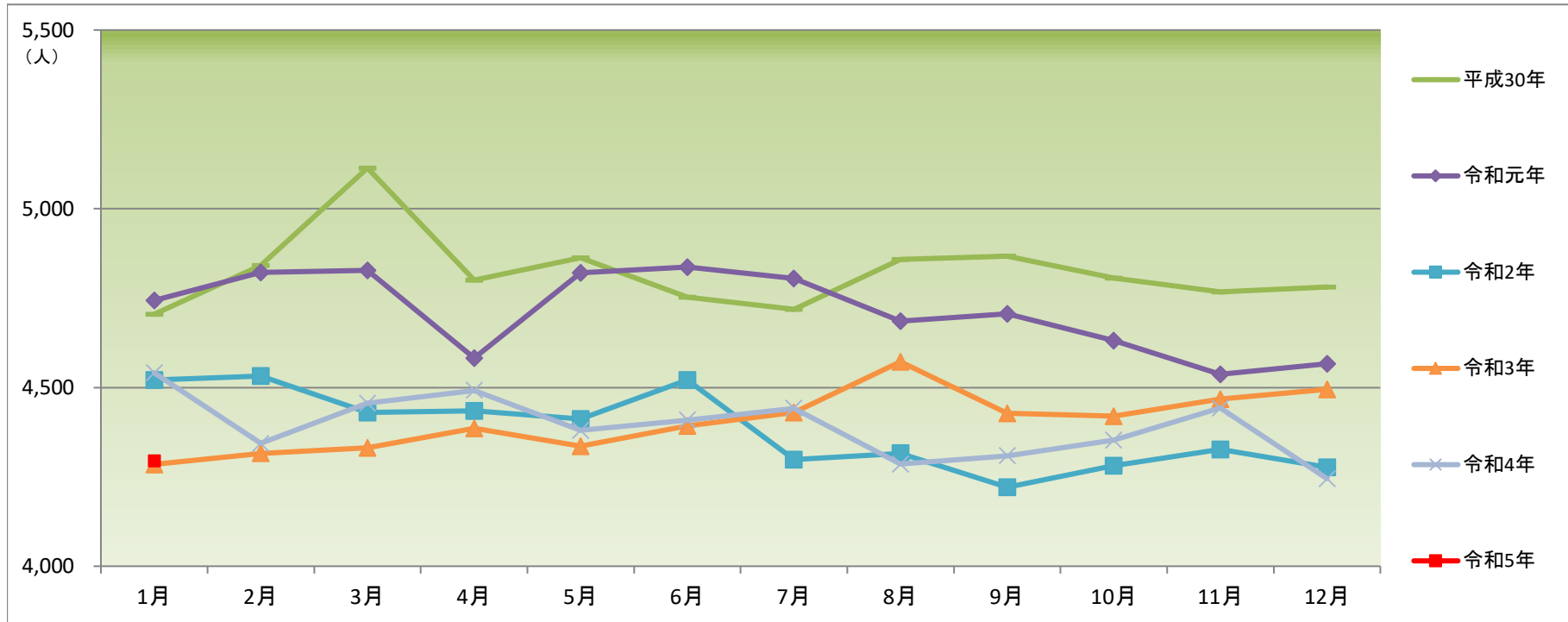
※令和元年(平成31年1月～4月を含む。)

*ハローワークインターネットサービスの機能拡充に伴う令和3年9月以降の数値の取扱いについては、1頁の(注)を参照。

新規求職申込件数（季節調整値）の推移

宮崎労働局

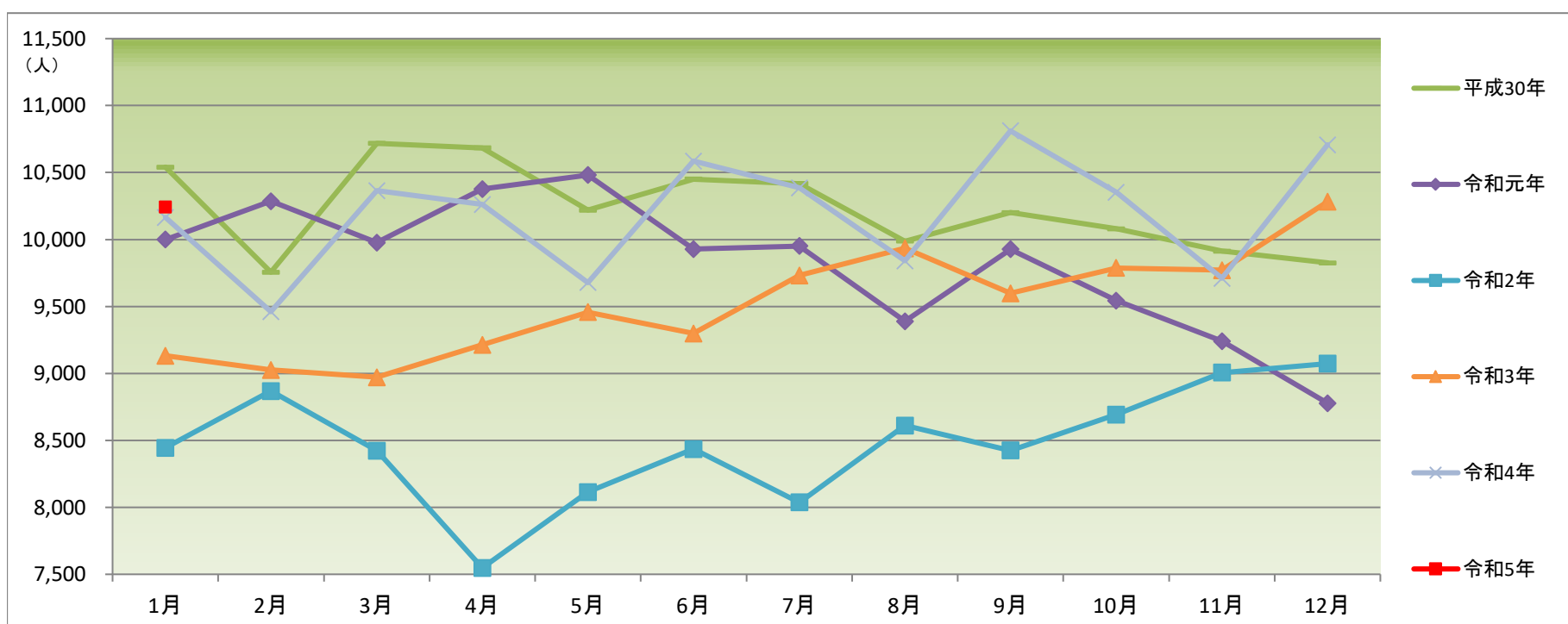
	平成30年		令和元年		令和2年		令和3年		令和4年		令和5年	
		前月比		前月比		前月比		前月比		前月比		前月比
1月	4,705	—	4,744	▲0.8%	4,521	▲1.0%	4,285	0.2%	4,541	1.0%	4,295	1.2%
2月	4,841	2.9%	4,822	1.6%	4,532	0.2%	4,316	0.7%	4,344	▲4.3%		
3月	5,114	5.6%	4,828	0.1%	4,430	▲2.3%	4,331	0.3%	4,456	2.6%		
4月	4,800	▲6.1%	4,582	▲5.1%	4,435	0.1%	4,386	1.3%	4,492	0.8%		
5月	4,863	1.3%	4,821	5.2%	4,412	▲0.5%	4,336	▲1.1%	4,380	▲2.5%		
6月	4,753	▲2.3%	4,837	0.3%	4,521	2.5%	4,393	1.3%	4,409	0.7%		
7月	4,719	▲0.7%	4,805	▲0.7%	4,298	▲4.9%	4,430	0.8%	4,442	0.7%		
8月	4,858	2.9%	4,686	▲2.5%	4,316	0.4%	4,572	3.2%	4,286	▲3.5%		
9月	4,867	0.2%	4,706	0.4%	4,221	▲2.2%	4,428	▲3.1%	4,309	0.5%		
10月	4,806	▲1.3%	4,631	▲1.6%	4,281	1.4%	4,420	▲0.2%	4,353	1.0%		
11月	4,767	▲0.8%	4,537	▲2.0%	4,327	1.1%	4,468	1.1%	4,443	2.1%		
12月	4,781	0.3%	4,566	0.6%	4,277	▲1.2%	4,495	0.6%	4,245	▲4.5%		



新規求人数（季節調整値）の推移

宮崎労働局

	平成30年		令和元年		令和2年		令和3年		令和4年		令和5年	
		前月比		前月比		前月比		前月比		前月比		前月比
1月	10,541	—	10,000	1.8%	8,444	▲3.8%	9,132	0.7%	10,164	▲1.1%	10,242	▲4.3%
2月	9,756	▲7.4%	10,285	2.9%	8,869	5.0%	9,025	▲1.2%	9,461	▲6.9%		
3月	10,718	9.9%	9,977	▲3.0%	8,423	▲5.0%	8,972	▲0.6%	10,364	9.5%		
4月	10,684	▲0.3%	10,376	4.0%	7,548	▲10.4%	9,214	2.7%	10,261	▲1.0%		
5月	10,219	▲4.4%	10,481	1.0%	8,114	7.5%	9,457	2.6%	9,678	▲5.7%		
6月	10,451	2.3%	9,928	▲5.3%	8,436	4.0%	9,299	▲1.7%	10,586	9.4%		
7月	10,417	▲0.3%	9,951	0.2%	8,037	▲4.7%	9,731	4.6%	10,386	▲1.9%		
8月	9,987	▲4.1%	9,390	▲5.6%	8,611	7.1%	9,935	2.1%	9,841	▲5.2%		
9月	10,201	2.1%	9,927	5.7%	8,424	▲2.2%	9,599	▲3.4%	10,811	9.9%		
10月	10,079	▲1.2%	9,544	▲3.9%	8,693	3.2%	9,787	2.0%	10,352	▲4.2%		
11月	9,914	▲1.6%	9,241	▲3.2%	9,006	3.6%	9,771	▲0.2%	9,711	▲6.2%		
12月	9,825	▲0.9%	8,778	▲5.0%	9,073	0.7%	10,282	5.2%	10,707	10.3%		



(資料出所) 厚生労働省「職業安定業務統計」

※令和元年(平成31年1月～4月を含む。)

* 季節調整法はセンサス局法Ⅱ(X-12-ARIMA)による。なお、令和4年12月以前の数値は、令和5年1月分公表時に新季節指数により改訂されている。

* ハローワークインターネットサービスの機能拡充に伴う令和3年9月以降の数値の取扱いについては、1頁の(注)を参照。

職業別 求人募集賃金・求職者希望賃金情報(常用)

宮崎労働局

(単位:円)

令和5年1月

職業別	求人・求職別	常用フル		常用パート			
		求人募集賃金		求職者希望賃金	求人募集賃金		求職者希望賃金
		上限平均	下限平均		上限平均	下限平均	
合計		228,590	182,077	194,979	1,064	969	972
職業別	A 管理的職業(01~04)	282,611	223,935	225,000	1,419	1,362	900
	B 専門的・技術的職業(05~24)	256,641	197,663	213,599	1,281	1,116	1,043
	07開発技術者	299,423	188,936	240,000	-	-	1,075
	08製造技術者	268,673	178,132	191,500	1,069	869	915
	09建築・土木・測量技術者	327,180	223,868	238,182	1,328	1,072	1,000
	10情報処理・通信技術者	385,667	234,918	202,500	1,053	991	1,040
	11その他の技術者	261,100	205,682	223,333	1,100	950	1,500
	12医師、歯科医師、獣医師、薬剤師	475,396	402,292	804,545	2,536	2,279	2,000
	13保健師、助産師、看護師	229,732	185,308	208,730	1,249	1,078	1,087
	14医療技術者	243,926	194,873	214,500	1,329	1,095	1,023
	15その他の保健医療の職業	210,992	180,711	188,571	1,266	1,101	909
	16社会福祉の専門的職業	212,253	182,383	180,505	1,085	997	959
	22美術家、デザイナー、写真家、映像撮影者	242,167	193,333	202,632	975	854	1,017
	05.06.17~21.23.24その他の専門的職業	222,037	189,802	193,684	1,579	1,366	1,112
	C 事務的職業(25~31)	200,421	167,671	165,783	1,022	953	1,197
	25一般事務の職業	190,378	163,361	163,276	1,020	957	1,210
	26会計事務の職業	240,611	183,677	180,278	1,036	923	909
	27生産関連事務の職業	210,209	176,835	173,750	996	882	985
	28営業・販売関連事務の職業	215,406	182,906	196,957	1,056	1,013	853
	29外勤事務の職業	-	-	140,000	1,331	1,176	-
	30運輸・郵便事務の職業	253,770	176,711	220,000	892	885	-
	31事務用機器操作の職業	223,000	173,000	157,273	1,013	936	1,033
	D 販売の職業(32~34)	242,993	189,137	203,088	997	909	899
	32商品販売の職業	224,662	181,162	177,568	997	909	899
	33販売類似の職業	241,750	183,117	200,000	-	-	-
	34営業の職業	259,057	196,397	234,667	1,000	884	900
	E サービスの職業(35~42)	198,208	168,419	178,048	1,038	940	898
	35家庭生活支援サービスの職業	-	-	150,000	1,800	1,300	-
	36介護サービスの職業	196,870	167,102	173,922	1,105	982	923
	37保健医療サービスの職業	175,163	151,047	161,765	1,020	935	887
	38生活衛生サービスの職業	230,200	179,425	184,615	1,153	934	969
	39飲食物調理の職業	196,557	168,130	189,136	967	908	884
	40接客・給仕の職業	214,956	182,094	181,628	1,000	917	887
	41居住施設・ビル等の管理の職業	191,876	165,936	167,000	1,045	1,004	951
	42その他のサービスの職業	192,717	177,964	172,000	1,126	975	885
	F 保安の職業(43~45)	213,183	173,012	157,500	999	952	923
	G 農林漁業の職業(46~48)	233,406	182,273	191,639	934	883	889
	H 生産工程の職業(49~64)	218,354	171,884	193,698	952	909	926
	49生産設備制御・監視の職業(金属材料製造等)	180,450	156,950	243,333	-	-	-
	50生産設備制御・監視の職業(金属材料製造等を除く)	214,818	173,433	178,571	-	-	-
	51生産設備制御・監視の職業(機械組立)	352,500	176,250	212,500	-	-	-
	52金属材料製造、金属加工、金属溶接・溶断の職業	231,455	169,276	215,714	1,306	1,063	900
	54製品製造・加工処理の職業(金属材料製造等)	194,264	167,956	178,358	918	883	887
	57機械組立の職業	204,975	166,783	201,250	860	860	869
	60機械整備・修理の職業	247,098	182,109	210,000	1,219	1,181	1,208
	61製品検査の職業(金属材料製造等)	234,500	199,000	190,000	-	-	-
	62製品検査の職業(金属材料製造等を除く)	174,033	164,046	200,000	927	877	-
	63機械検査の職業	166,367	143,200	206,667	-	-	853
64生産関連・生産類似の職業	275,798	176,582	182,857	987	987	870	
I 輸送・機械運転の職業(65~69)	232,379	186,413	212,576	1,110	997	975	
65鉄道運転の職業	-	-	-	-	-	-	
66自動車運転の職業	231,598	186,206	214,600	1,091	989	978	
67船舶・航空機運転の職業	-	-	-	-	-	1,177	
68その他の輸送の職業	201,429	181,920	204,545	900	900	918	
69定置・建設機械運転の職業	246,951	189,108	207,143	1,349	1,098	902	
J 建設・採掘の職業(70~74)	267,822	192,245	221,325	1,272	1,080	958	
70建設躯体工事の職業	290,445	189,901	222,857	-	-	-	
71建設の職業(建設躯体工事の職業を除く)	261,174	195,394	206,667	1,167	967	1,000	
72電気工事の職業	284,543	187,307	201,176	-	-	-	
73土木の職業	263,554	192,697	240,857	1,376	1,193	952	
74採掘の職業	203,200	190,240	-	-	-	-	
K 運搬・清掃・包装等の職業(75~78)	197,479	169,006	222,732	926	896	889	
75運搬の職業	206,757	172,357	188,289	935	895	900	
76清掃の職業	194,500	166,792	159,583	921	892	874	
77包装の職業	164,246	159,523	4,580,000	900	882	884	
78その他の運搬・清掃・包装等の職業	186,068	166,521	172,935	942	912	894	

(資料出所)厚生労働省「職業安定業務統計」

※ 常用:雇用契約において雇用期間の定めがないか又は4か月以上の雇用期間が定められているもの(季節労働を除く)。

(注) 1 「求人募集賃金」は、1ヶ月間に受理した求人賃金(「常用フル」については基本給+定額的に支払われる手当(時間外手当等含まず)。

「常用パート」については基本給)の平均値です。

2 「求職者希望賃金」は、1ヶ月間に新たに求職申込をされた方の希望賃金の平均値です。

3 「-」は対象求人や対象求職者がいない場合です。