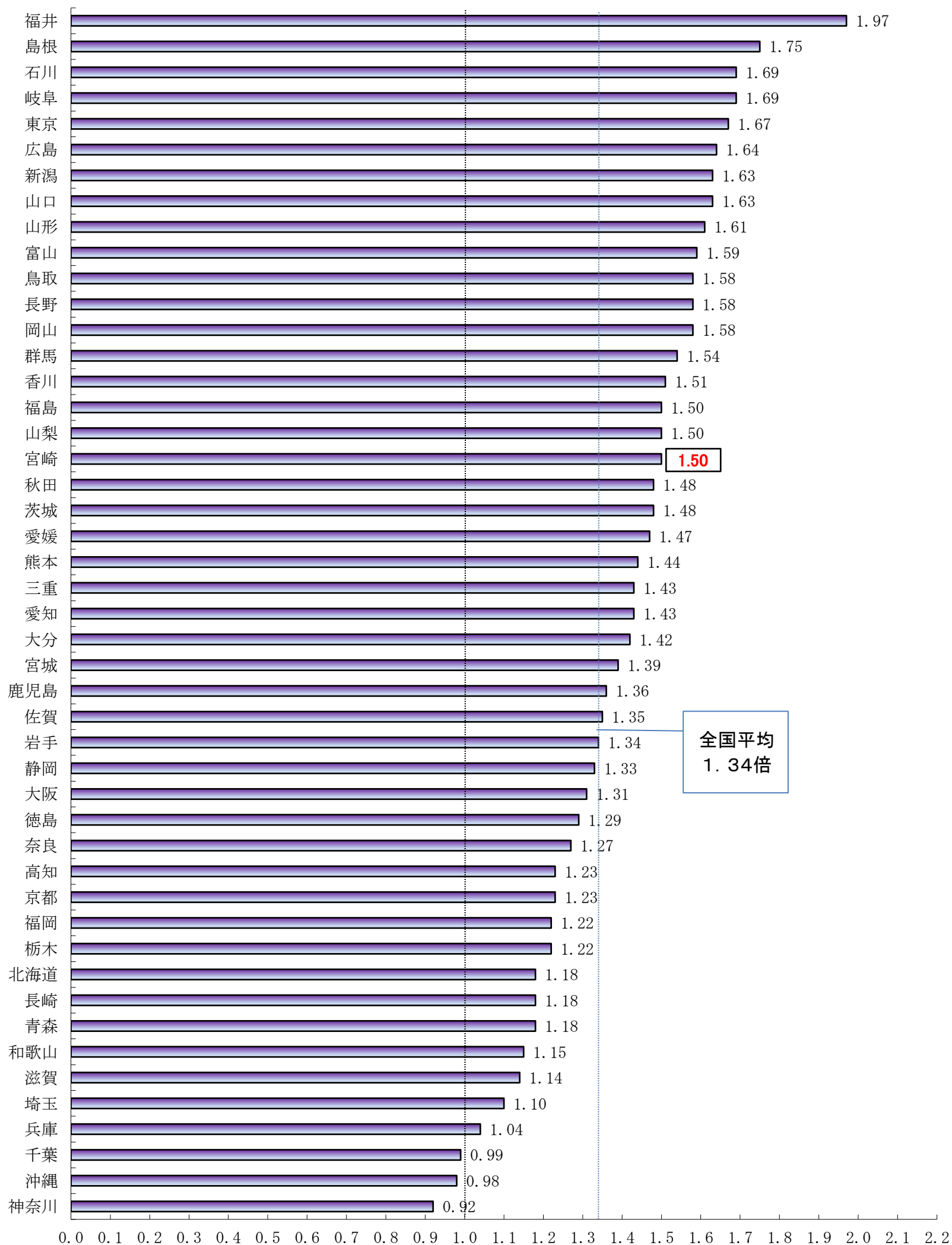


都道府県別有効求人倍率（受理地別・季節調整値）

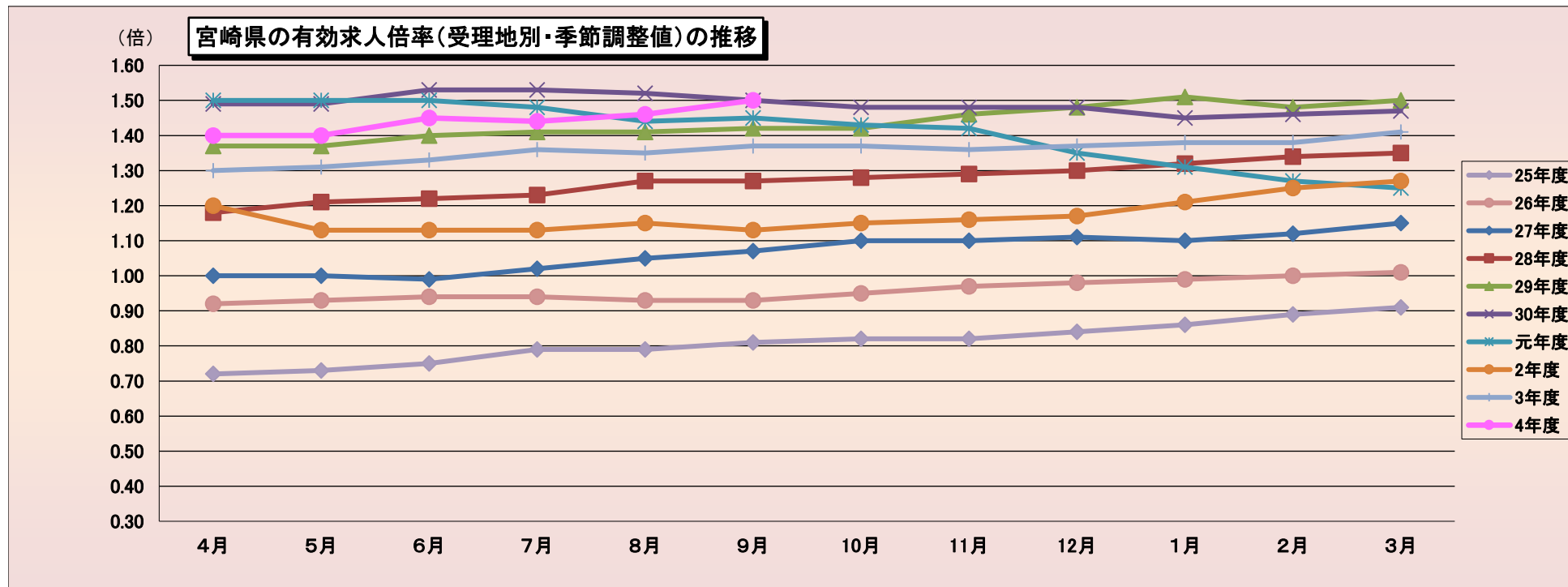
令和4年9月



(資料出所)厚生労働省「職業安定業務統計」

* 季節調整法はセンサス局法Ⅱ(X-12-ARIMA)による。

(注)ハローワークインターネットサービスの機能拡充に伴い、令和3年9月以降の数値には、ハローワークに来所せず、オンライン上で求職登録した求職者数や、求職者がハローワークインターネットサービスの求人に直接応募した就職件数等が含まれている。



(季節調整値)

	4月	5月	6月	7月	8月	9月	10月	11月	12月	1月	2月	3月
25年度	0.72	0.73	0.75	0.79	0.79	0.81	0.82	0.82	0.84	0.86	0.89	0.91
26年度	0.92	0.93	0.94	0.94	0.93	0.93	0.95	0.97	0.98	0.99	1.00	1.01
27年度	1.00	1.00	0.99	1.02	1.05	1.07	1.10	1.10	1.11	1.10	1.12	1.15
28年度	1.18	1.21	1.22	1.23	1.27	1.27	1.28	1.29	1.30	1.32	1.34	1.35
29年度	1.37	1.37	1.40	1.41	1.41	1.42	1.42	1.46	1.48	1.51	1.48	1.50
30年度	1.49	1.49	1.53	1.53	1.52	1.50	1.48	1.48	1.48	1.45	1.46	1.47
元年度	1.50	1.50	1.50	1.48	1.44	1.45	1.43	1.42	1.35	1.31	1.27	1.25
2年度	1.20	1.13	1.13	1.13	1.15	1.13	1.15	1.16	1.17	1.21	1.25	1.27
3年度	1.30	1.31	1.33	1.36	1.35	1.37	1.37	1.36	1.37	1.38	1.38	1.41
4年度	1.40	1.40	1.45	1.44	1.46	1.50						

(注) 季節調整法はセンサス局法Ⅱ(X-12-ARIMA)による。なお、令和3年12月以前の数値は、令和4年1月分公表時に新季節指数により改訂されている。

(資料出所) 厚生労働省「職業安定業務統計」

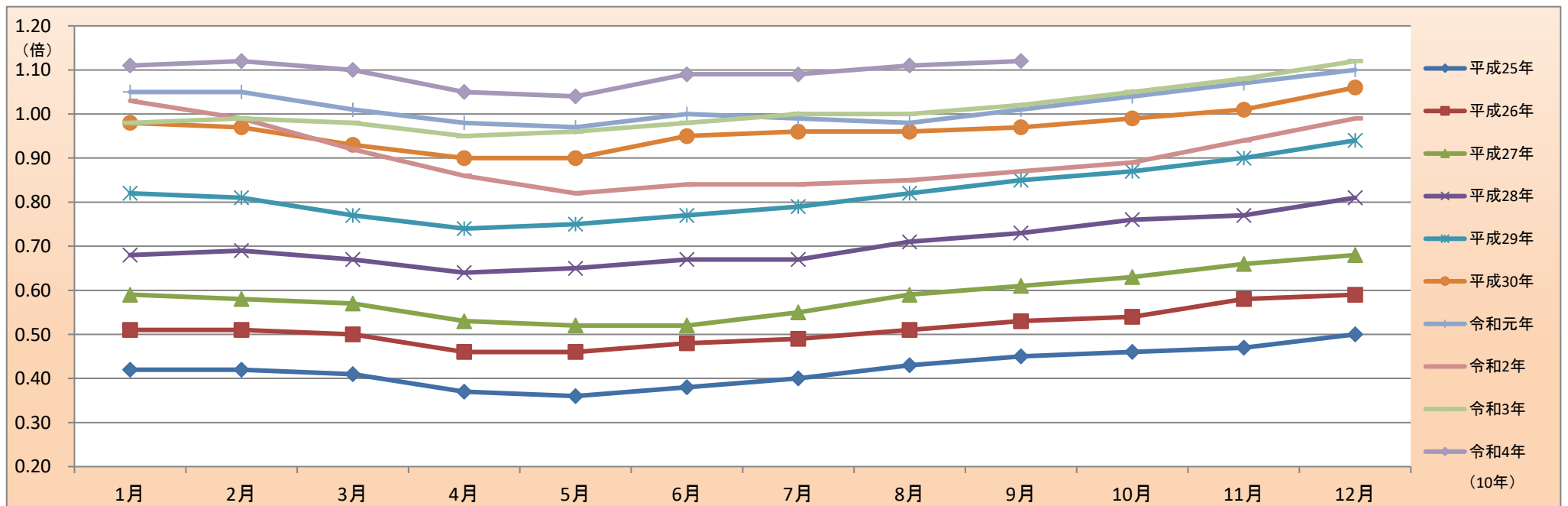
※元年度(平成31年4月を含む。)

(注) ハローワークインターネットサービスの機能拡充に伴う令和3年9月以降の数値の取扱いについては、1頁の(注)を参照。

正社員の有効求人倍率（原数値）推移

宮崎労働局

	平成20年	平成21年	平成22年	平成23年	平成24年	平成25年	平成26年	平成27年	平成28年	平成29年	平成30年	令和元年	令和2年	令和3年	令和4年
1月	0.40	0.28	0.25	0.34	0.39	0.42	0.51	0.59	0.68	0.82	0.98	1.05	1.03	0.98	1.11
2月	0.40	0.26	0.24	0.35	0.38	0.42	0.51	0.58	0.69	0.81	0.97	1.05	0.99	0.99	1.12
3月	0.38	0.24	0.24	0.33	0.37	0.41	0.50	0.57	0.67	0.77	0.93	1.01	0.92	0.98	1.10
4月	0.33	0.21	0.22	0.30	0.34	0.37	0.46	0.53	0.64	0.74	0.90	0.98	0.86	0.95	1.05
5月	0.32	0.19	0.21	0.29	0.34	0.36	0.46	0.52	0.65	0.75	0.90	0.97	0.82	0.96	1.04
6月	0.29	0.18	0.21	0.30	0.34	0.38	0.48	0.52	0.67	0.77	0.95	1.00	0.84	0.98	1.09
7月	0.30	0.19	0.22	0.31	0.35	0.40	0.49	0.55	0.67	0.79	0.96	0.99	0.84	1.00	1.09
8月	0.32	0.19	0.24	0.33	0.37	0.43	0.51	0.59	0.71	0.82	0.96	0.98	0.85	1.00	1.11
9月	0.32	0.20	0.26	0.33	0.38	0.45	0.53	0.61	0.73	0.85	0.97	1.01	0.87	1.02	1.12
10月	0.31	0.21	0.27	0.33	0.39	0.46	0.54	0.63	0.76	0.87	0.99	1.04	0.89	1.05	
11月	0.31	0.21	0.29	0.35	0.40	0.47	0.58	0.66	0.77	0.90	1.01	1.07	0.94	1.08	
12月	0.30	0.23	0.33	0.37	0.42	0.50	0.59	0.68	0.81	0.94	1.06	1.10	0.99	1.12	



(資料出所) 厚生労働省「職業安定業務統計」、宮崎労働局集計

※令和元年(平成31年1月～4月を含む。)

※正社員とは、パートタイムを除く常用のうち、勤め先で正社員・正職員などと呼称される正規労働者をいう。

※正社員有効求人倍率=正社員有効求人人数/常用フルタイム有効求職者数。なお、常用フルタイム有効求職者にはフルタイムの派遣労働者や契約社員を希望する者も含まれるため、厳密な意味での正社員有効求人倍率より低い値となる。

(注)ハローワークインターネットサービスの機能拡充に伴う令和3年9月以降の数値の取扱いについては、1頁の(注)を参照。

■就業地別有効求人倍率

宮崎労働局

		季節調整値					
		有効求職者数	有効求人数	就業地別 有効求人数	有効求人倍率	就業地別 有効求人倍率	
令和3年	9月	19,752	27,021	28,677	1.37	1.45	0.08
	10月	19,686	26,896	28,581	1.37	1.45	0.08
	11月	19,792	26,969	28,687	1.36	1.45	0.09
	12月	20,007	27,414	29,148	1.37	1.46	0.09
令和4年	1月	20,279	28,038	29,949	1.38	1.48	0.10
	2月	19,941	27,595	29,562	1.38	1.48	0.10
	3月	20,070	28,272	30,145	1.41	1.50	0.09
	4月	20,275	28,425	30,215	1.40	1.49	0.09
	5月	20,480	28,749	30,841	1.40	1.51	0.11
	6月	20,516	29,699	32,097	1.45	1.56	0.11
	7月	20,595	29,613	32,051	1.44	1.56	0.12
	8月	20,192	29,391	31,807	1.46	1.58	0.12
	9月	19,909	29,890	32,469	1.50	1.63	0.13

(資料出所) 厚生労働省「職業安定業務統計」

(注) ※季節求人については、受理地＝就業地として計算している。

※就業場所が複数の市区町村に渡る求人については、求人数を該当の市区町村に順番に割り当てることにより、就業地別の有効求人数を集計している。(季節求人を除く。

※就業地別求人倍率の右側数値は有効求人倍率との差(ポイント)。

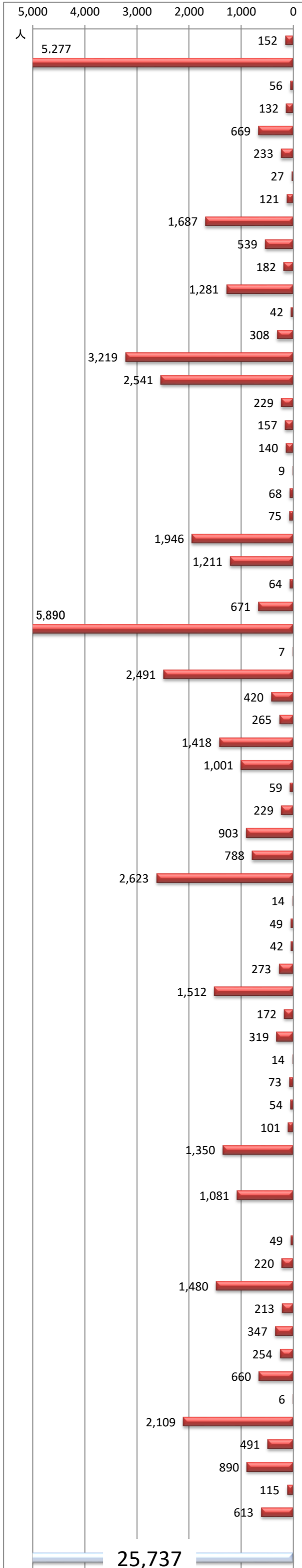
※季節調整法はセンサス局法Ⅱ(X-12-ARIMA)による。なお、令和3年12月以前の数値は、令和4年1月分公表時に新季節指数により改訂されている。

※ハローワークインターネットサービスの機能拡充に伴う令和3年9月以降の数値の取扱いについては、1頁の(注)を参照。

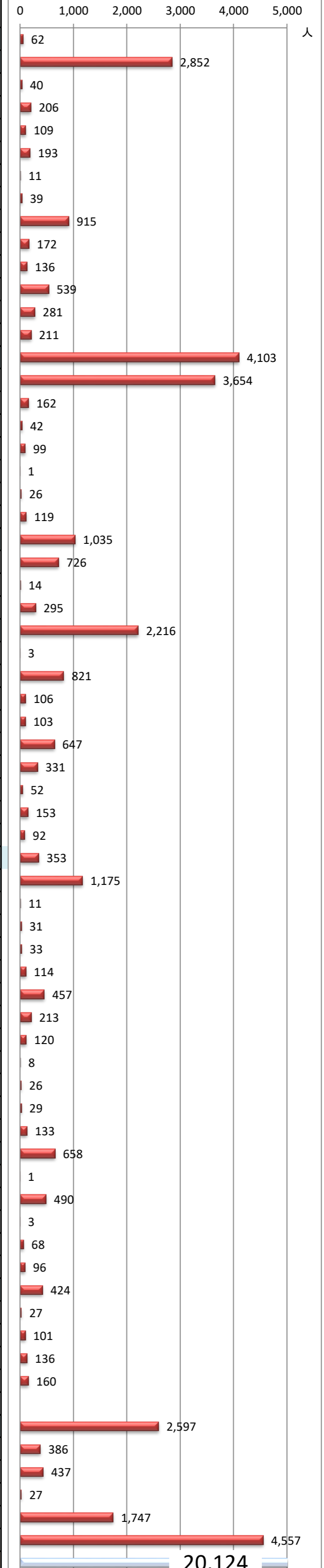
職業別 求人・求職・求人倍率(常用・有効)

宮崎労働局
令和4年9月

求人



求職



(資料出所) 厚生労働省「職業安定業務統計」

※ 常用:雇用契約において雇用期間の定めがないか又は4か月以上の雇用期間が定められているもの(季節労働を除く)。

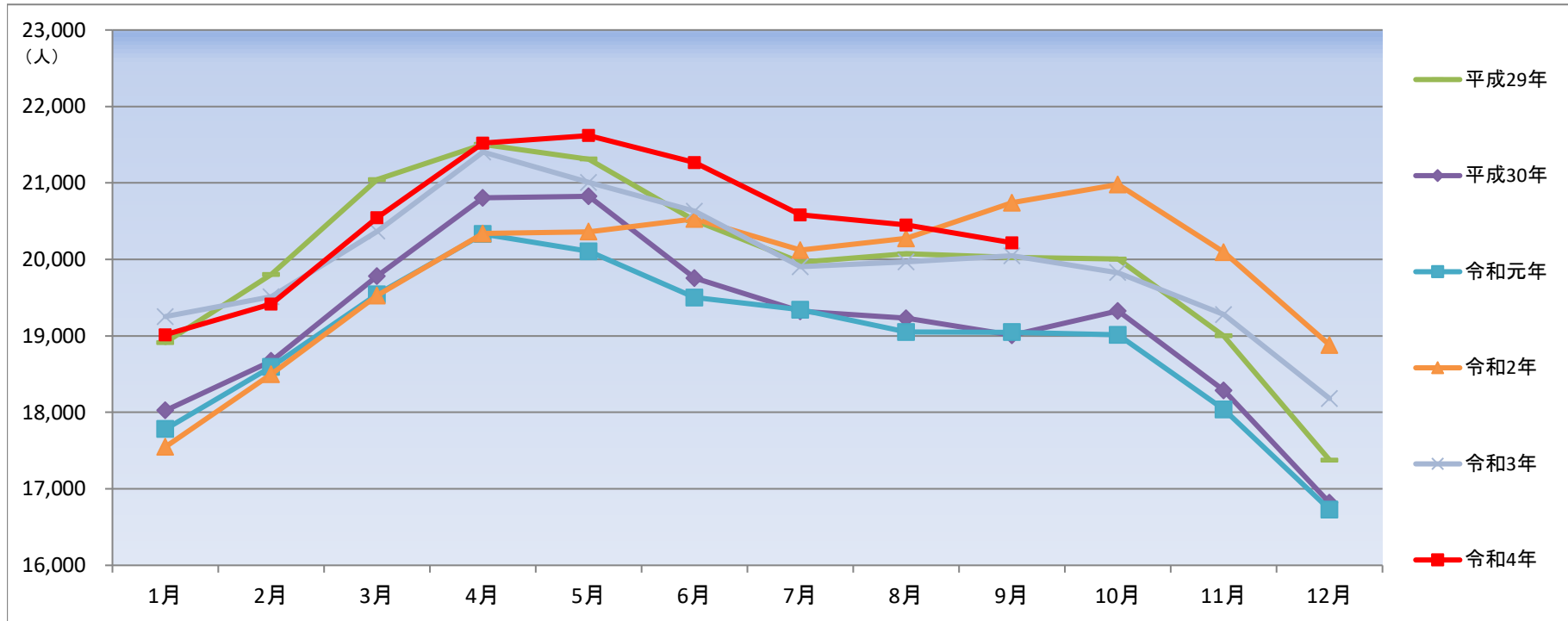
※ 数値は原数値。

※ハローワークインターネットサービスの機能拡充に伴う令和3年9月以降の数値の取扱いについては、1頁の(注)を参照。

有効求職者数（原数値）の推移

宮崎労働局

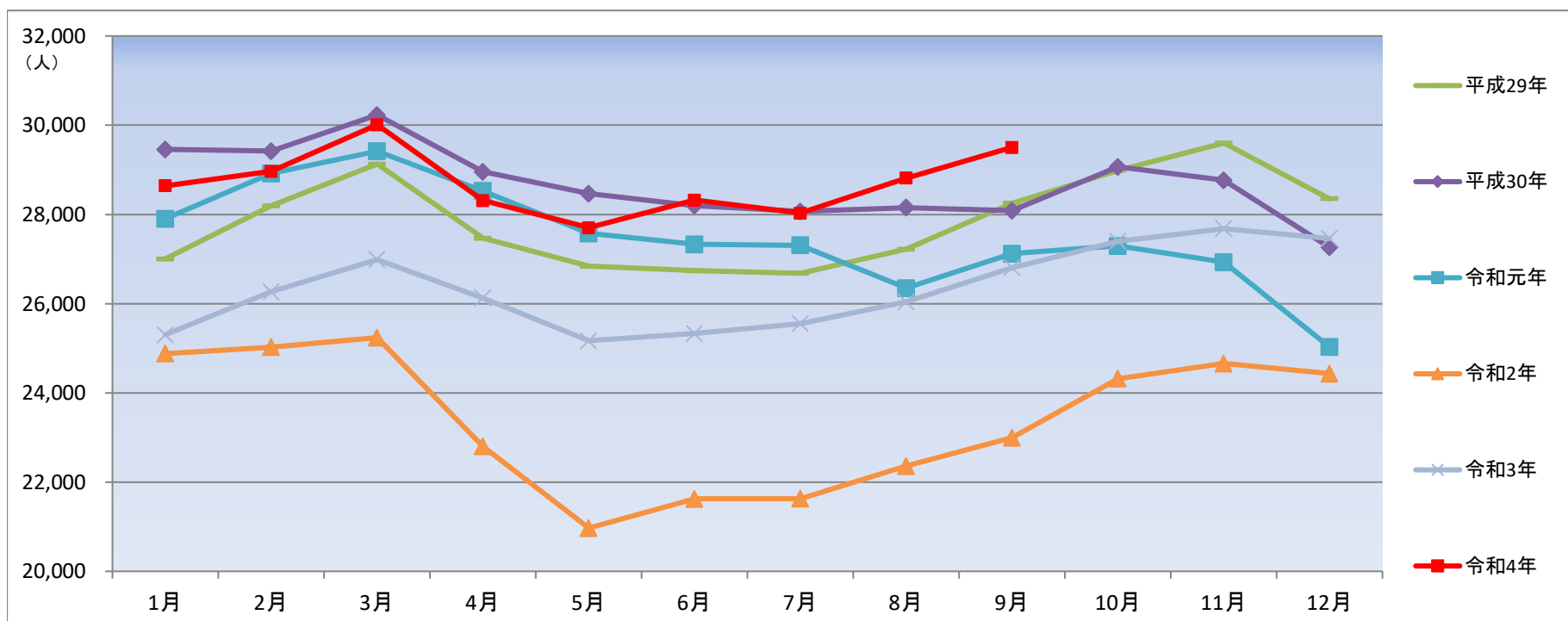
	平成29年		前年同月比	令和元年		前年同月比	令和2年		前年同月比	令和3年		前年同月比	令和4年	
1月	18,914	18,025	▲4.7%	17,782	▲1.3%	17,548	▲1.3%	19,252	9.7%	19,016	▲1.2%			
2月	19,804	18,672	▲5.7%	18,595	▲0.4%	18,501	▲0.5%	19,513	5.5%	19,417	▲0.5%			
3月	21,042	19,784	▲6.0%	19,545	▲1.2%	19,526	▲0.1%	20,368	4.3%	20,546	0.9%			
4月	21,504	20,805	▲3.3%	20,331	▲2.3%	20,341	0.0%	21,404	5.2%	21,520	0.5%			
5月	21,312	20,825	▲2.3%	20,107	▲3.4%	20,363	1.3%	21,005	3.2%	21,619	2.9%			
6月	20,509	19,754	▲3.7%	19,503	▲1.3%	20,532	5.3%	20,632	0.5%	21,267	3.1%			
7月	19,961	19,322	▲3.2%	19,342	0.1%	20,124	4.0%	19,905	▲1.1%	20,585	3.4%			
8月	20,074	19,230	▲4.2%	19,053	▲0.9%	20,277	6.4%	19,970	▲1.5%	20,452	2.4%			
9月	20,025	19,007	▲5.1%	19,048	0.2%	20,744	8.9%	20,047	▲3.4%	20,216	0.8%			
10月	20,004	19,327	▲3.4%	19,014	▲1.6%	20,980	10.3%	19,828	▲5.5%					
11月	19,001	18,287	▲3.8%	18,040	▲1.4%	20,097	11.4%	19,279	▲4.1%					
12月	17,377	16,818	▲3.2%	16,730	▲0.5%	18,882	12.9%	18,181	▲3.7%					



有効求人数（原数値）の推移

宮崎労働局

	平成29年		前年同月比	令和元年		前年同月比	令和2年		前年同月比	令和3年		前年同月比	令和4年	
1月	27,002	29,457	9.1%	27,901	▲5.3%	24,881	▲10.8%	25,306	1.7%	28,644	13.2%			
2月	28,193	29,422	4.4%	28,918	▲1.7%	25,027	▲13.5%	26,266	5.0%	28,966	10.3%			
3月	29,127	30,230	3.8%	29,417	▲2.7%	25,239	▲14.2%	26,991	6.9%	30,011	11.2%			
4月	27,467	28,958	5.4%	28,525	▲1.5%	22,803	▲20.1%	26,125	14.6%	28,311	8.4%			
5月	26,838	28,465	6.1%	27,578	▲3.1%	20,970	▲24.0%	25,170	20.0%	27,705	10.1%			
6月	26,741	28,200	5.5%	27,331	▲3.1%	21,624	▲20.9%	25,333	17.2%	28,321	11.8%			
7月	26,680	28,065	5.2%	27,307	▲2.7%	21,627	▲20.8%	25,554	18.2%	28,029	9.7%			
8月	27,222	28,152	3.4%	26,347	▲6.4%	22,359	▲15.1%	26,038	16.5%	28,818	10.7%			
9月	28,251	28,083	▲0.6%	27,124	▲3.4%	22,996	▲15.2%	26,808	16.6%	29,504	10.1%			
10月	28,990	29,066	0.3%	27,294	▲6.1%	24,318	▲10.9%	27,397	12.7%					
11月	29,601	28,768	▲2.8%	26,930	▲6.4%	24,659	▲8.4%	27,681	12.3%					
12月	28,352	27,261	▲3.8%	25,028	▲8.2%	24,430	▲2.4%	27,464	12.4%					



(資料出所) 厚生労働省「職業安定業務統計」

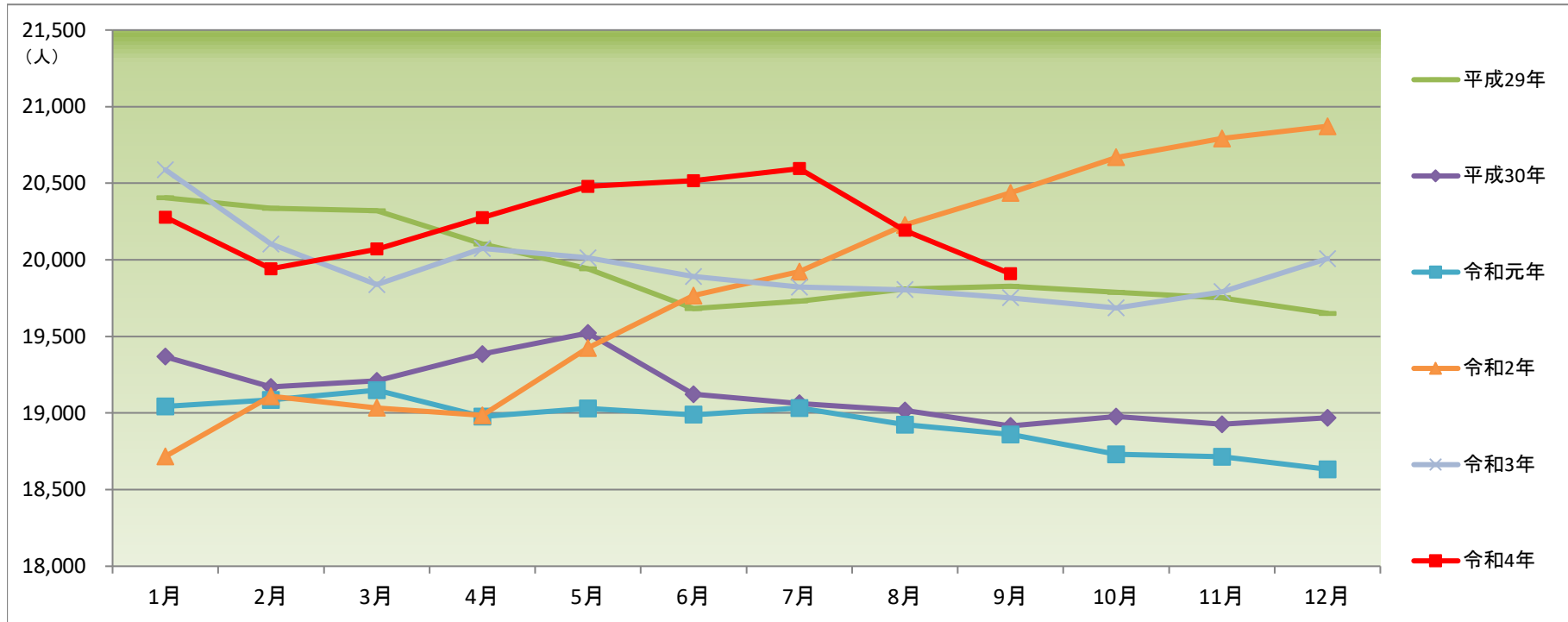
※令和元年(平成31年1月～4月を含む。)

*ハローワークインターネットサービスの機能拡充に伴う令和3年9月以降の数値の取扱いについては、1頁の(注)を参照。

有効求職者数（季節調整値）の推移

宮崎労働局

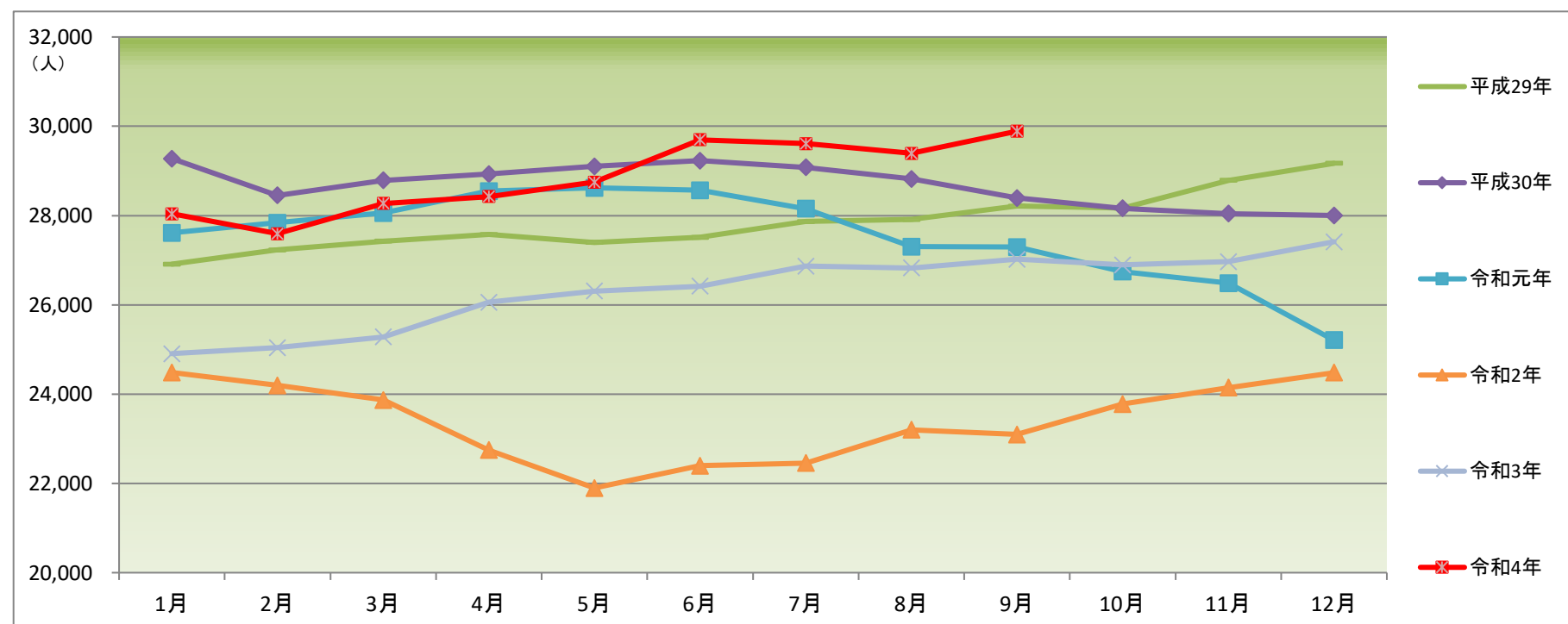
	平成29年	前月比	平成30年	前月比	令和元年	前月比	令和2年	前月比	令和3年	前月比	令和4年	前月比
1月	20,405	—	19,368	▲1.4%	19,044	0.4%	18,717	0.5%	20,588	▲1.4%	20,279	1.4%
2月	20,337	▲0.3%	19,170	▲1.0%	19,086	0.2%	19,109	2.1%	20,103	▲2.4%	19,941	▲1.7%
3月	20,321	▲0.1%	19,211	0.2%	19,149	0.3%	19,034	▲0.4%	19,839	▲1.3%	20,070	0.6%
4月	20,103	▲1.1%	19,386	0.9%	18,976	▲0.9%	18,985	▲0.3%	20,075	1.2%	20,275	1.0%
5月	19,942	▲0.8%	19,522	0.7%	19,029	0.3%	19,424	2.3%	20,014	▲0.3%	20,480	1.0%
6月	19,681	▲1.3%	19,123	▲2.0%	18,989	▲0.2%	19,767	1.8%	19,891	▲0.6%	20,516	0.2%
7月	19,731	0.3%	19,063	▲0.3%	19,033	0.2%	19,922	0.8%	19,823	▲0.3%	20,595	0.4%
8月	19,809	0.4%	19,016	▲0.2%	18,924	▲0.6%	20,227	1.5%	19,805	▲0.1%	20,192	▲2.0%
9月	19,827	0.1%	18,916	▲0.5%	18,860	▲0.3%	20,438	1.0%	19,752	▲0.3%	19,909	▲1.4%
10月	19,788	▲0.2%	18,976	0.3%	18,731	▲0.7%	20,669	1.1%	19,686	▲0.3%		
11月	19,752	▲0.2%	18,926	▲0.3%	18,715	▲0.1%	20,793	0.6%	19,792	0.5%		
12月	19,651	▲0.5%	18,968	0.2%	18,633	▲0.4%	20,872	0.4%	20,007	1.1%		



有効求人数（季節調整値）の推移

宮崎労働局

	平成29年	前月比	平成30年	前月比	令和元年	前月比	令和2年	前月比	令和3年	前月比	令和4年	前月比
1月	26,912	—	29,276	0.4%	27,610	▲1.4%	24,484	▲2.9%	24,907	1.7%	28,038	2.3%
2月	27,230	1.2%	28,453	▲2.8%	27,841	0.8%	24,196	▲1.2%	25,041	0.5%	27,595	▲1.6%
3月	27,427	0.7%	28,790	1.2%	28,055	0.8%	23,868	▲1.4%	25,280	1.0%	28,272	2.5%
4月	27,578	0.6%	28,932	0.5%	28,547	1.8%	22,745	▲4.7%	26,057	3.1%	28,425	0.5%
5月	27,397	▲0.7%	29,105	0.6%	28,622	0.3%	21,897	▲3.7%	26,307	1.0%	28,749	1.1%
6月	27,513	0.4%	29,227	0.4%	28,566	▲0.2%	22,395	2.3%	26,417	0.4%	29,699	3.3%
7月	27,866	1.3%	29,078	▲0.5%	28,154	▲1.4%	22,456	0.3%	26,865	1.7%	29,613	▲0.3%
8月	27,911	0.2%	28,819	▲0.9%	27,301	▲3.0%	23,202	3.3%	26,827	▲0.1%	29,391	▲0.7%
9月	28,211	1.1%	28,396	▲1.5%	27,293	▲0.0%	23,097	▲0.5%	27,021	0.7%	29,890	1.7%
10月	28,164	▲0.2%	28,161	▲0.8%	26,746	▲2.0%	23,776	2.9%	26,896	▲0.5%		
11月	28,789	2.2%	28,045	▲0.4%	26,488	▲1.0%	24,147	1.6%	26,969	0.3%		
12月	29,170	1.3%	28,002	▲0.2%	25,207	▲4.8%	24,481	1.4%	27,414	1.7%		



(資料出所) 厚生労働省「職業安定業務統計」

※令和元年(平成31年1月～4月を含む。)

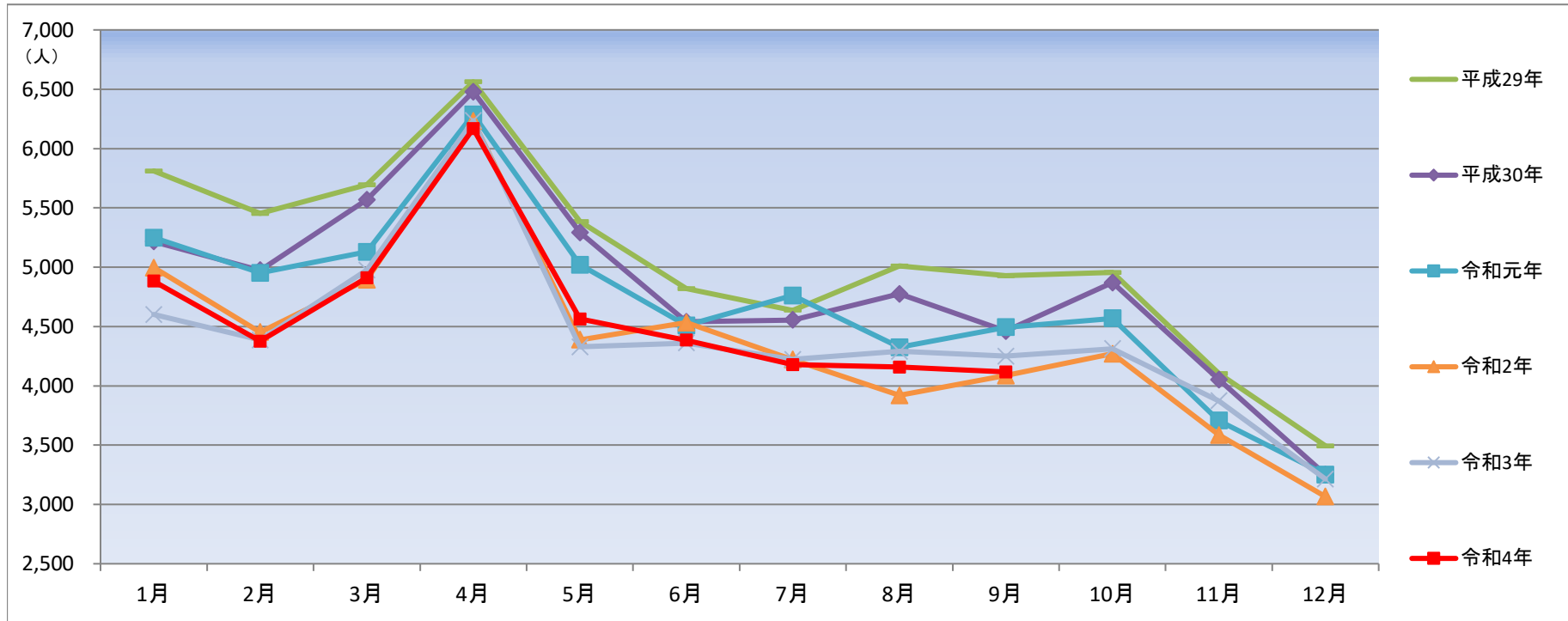
* 季節調整法はセンサス局法Ⅱ(X-12-ARIMA)による。なお、令和2年12月以前の数値は、令和3年1月分公表時に新季節指数により改訂されている。

* ハローワークインターネットサービスの機能拡充に伴う令和3年9月以降の数値の取扱いについては、1頁の(注)を参照。

新規求職申込件数（原数値）の推移

宮崎労働局

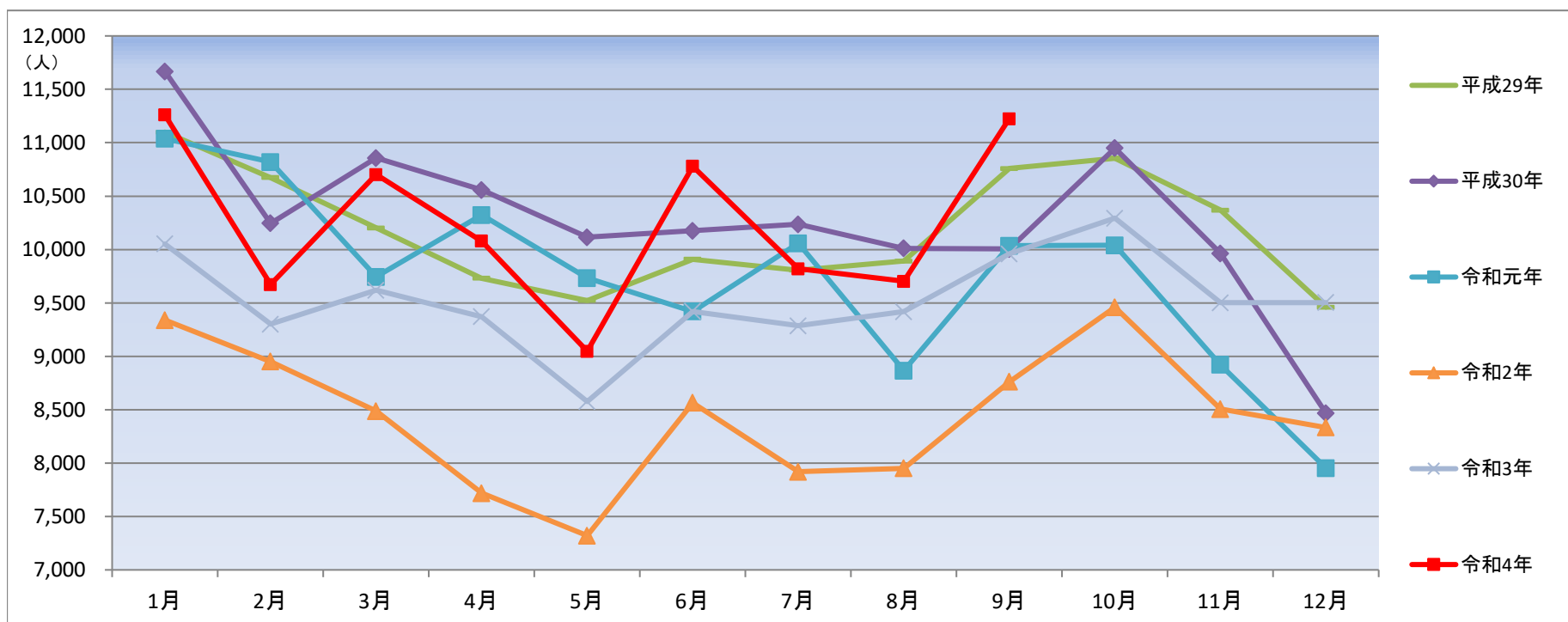
	平成29年		前年同月比	令和元年		前年同月比	令和2年		前年同月比	令和3年		前年同月比	令和4年	
	1月	2月		3月	4月		5月	6月		7月	8月		9月	10月
1月	5,811	5,216	▲10.2%	5,249	0.6%	4,996	▲4.8%	4,602	▲7.9%	4,882	6.1%			
2月	5,452	4,974	▲8.8%	4,951	▲0.5%	4,453	▲10.1%	4,386	▲1.5%	4,376	▲0.2%			
3月	5,695	5,570	▲2.2%	5,128	▲7.9%	4,895	▲4.5%	4,977	1.7%	4,910	▲1.3%			
4月	6,563	6,480	▲1.3%	6,288	▲3.0%	6,233	▲0.9%	6,235	0.0%	6,168	▲1.1%			
5月	5,385	5,294	▲1.7%	5,021	▲5.2%	4,388	▲12.6%	4,328	▲1.4%	4,565	5.5%			
6月	4,819	4,541	▲5.8%	4,508	▲0.7%	4,534	0.6%	4,361	▲3.8%	4,385	0.6%			
7月	4,637	4,555	▲1.8%	4,762	4.5%	4,221	▲11.4%	4,223	0.0%	4,178	▲1.1%			
8月	5,010	4,774	▲4.7%	4,324	▲9.4%	3,921	▲9.3%	4,291	9.4%	4,159	▲3.1%			
9月	4,928	4,462	▲9.5%	4,494	0.7%	4,087	▲9.1%	4,250	4.0%	4,117	▲3.1%			
10月	4,956	4,871	▲1.7%	4,569	▲6.2%	4,270	▲6.5%	4,313	1.0%					
11月	4,104	4,053	▲1.2%	3,707	▲8.5%	3,587	▲3.2%	3,874	8.0%					
12月	3,494	3,252	▲6.9%	3,253	0.0%	3,066	▲5.7%	3,214	4.8%					



新規求人件数（原数値）の推移

宮崎労働局

	平成29年		前年同月比	令和元年		前年同月比	令和2年		前年同月比	令和3年		前年同月比	令和4年	
	1月	2月		3月	4月		5月	6月		7月	8月		9月	10月
1月	11,100	11,668	5.1%	11,038	▲5.4%	9,339	▲15.4%	10,052	7.6%	11,260	12.0%			
2月	10,674	10,245	▲4.0%	10,819	5.6%	8,951	▲17.3%	9,301	3.9%	9,673	4.0%			
3月	10,201	10,856	6.4%	9,743	▲10.3%	8,487	▲12.9%	9,618	13.3%	10,701	11.3%			
4月	9,731	10,558	8.5%	10,323	▲2.2%	7,718	▲25.2%	9,371	21.4%	10,079	7.6%			
5月	9,523	10,115	6.2%	9,733	▲3.8%	7,321	▲24.8%	8,576	17.1%	9,048	5.5%			
6月	9,909	10,175	2.7%	9,421	▲7.4%	8,564	▲9.1%	9,420	10.0%	10,779	14.4%			
7月	9,806	10,237	4.4%	10,058	▲1.7%	7,919	▲21.3%	9,285	17.2%	9,820	5.8%			
8月	9,892	10,011	1.2%	8,866	▲11.4%	7,952	▲10.3%	9,419	18.4%	9,702	3.0%			
9月	10,759	10,005	▲7.0%	10,035	0.3%	8,761	▲12.7%	9,959	13.7%	11,224	12.7%			
10月	10,855	10,950	0.9%	10,040	▲8.3%	9,459	▲5.8%	10,294	8.8%					
11月	10,369	9,963	▲3.9%	8,921	▲10.5%	8,505	▲4.7%	9,502	11.7%					
12月	9,460	8,468	▲10.5%	7,954	▲6.1%	8,334	4.8%	9,504	14.0%					



(資料出所) 厚生労働省「職業安定業務統計」

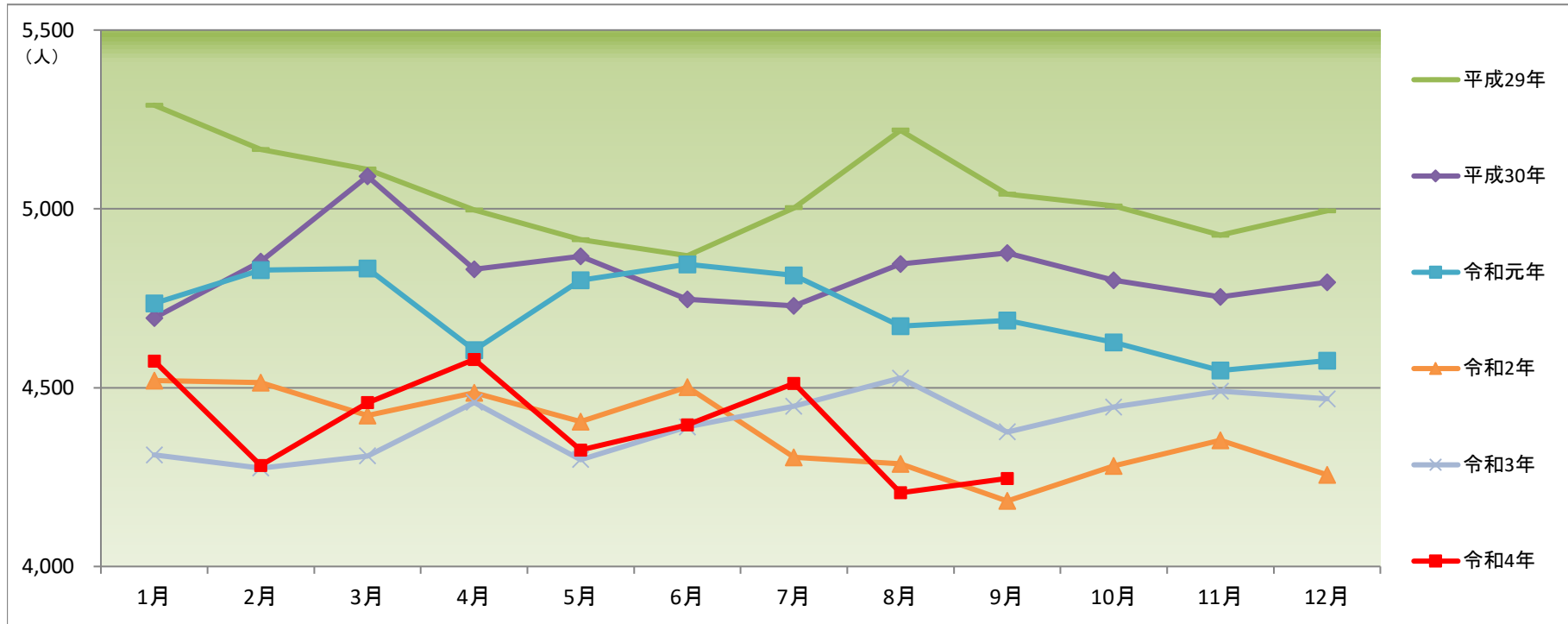
※令和元年(平成31年1月～4月を含む。)

*ハローワークインターネットサービスの機能拡充に伴う令和3年9月以降の数値の取扱いについては、1頁の(注)を参照。

新規求職申込件数（季節調整値）の推移

宮崎労働局

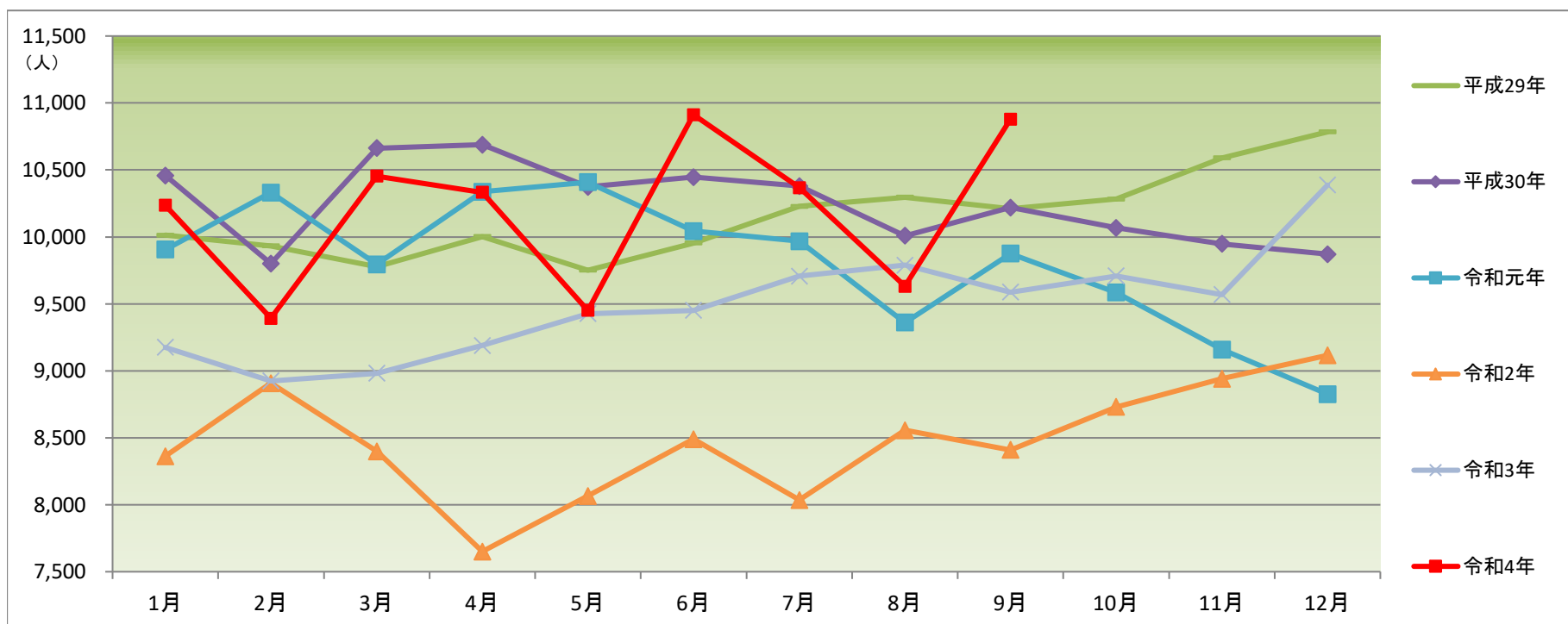
	平成29年	前月比	平成30年	前月比	令和元年	前月比	令和2年	前月比	令和3年	前月比	令和4年	前月比
1月	5,290	—	4,695	▲6.0%	4,736	▲1.2%	4,520	▲1.2%	4,312	1.3%	4,574	2.3%
2月	5,166	▲2.3%	4,853	3.4%	4,829	2.0%	4,514	▲0.1%	4,275	▲0.9%	4,282	▲6.4%
3月	5,111	▲1.1%	5,091	4.9%	4,833	0.1%	4,422	▲2.0%	4,309	0.8%	4,458	4.1%
4月	4,997	▲2.2%	4,831	▲5.1%	4,605	▲4.7%	4,486	1.4%	4,459	3.5%	4,579	2.7%
5月	4,914	▲1.7%	4,867	0.7%	4,800	4.2%	4,405	▲1.8%	4,299	▲3.6%	4,326	▲5.5%
6月	4,869	▲0.9%	4,747	▲2.5%	4,845	0.9%	4,502	2.2%	4,390	2.1%	4,396	1.6%
7月	5,003	2.8%	4,729	▲0.4%	4,814	▲0.6%	4,305	▲4.4%	4,448	1.3%	4,512	2.6%
8月	5,220	4.3%	4,846	2.5%	4,672	▲2.9%	4,287	▲0.4%	4,527	1.8%	4,206	▲6.8%
9月	5,041	▲3.4%	4,876	0.6%	4,688	0.3%	4,183	▲2.4%	4,376	▲3.3%	4,246	1.0%
10月	5,008	▲0.7%	4,800	▲1.6%	4,627	▲1.3%	4,281	2.3%	4,446	1.6%		
11月	4,926	▲1.6%	4,754	▲1.0%	4,548	▲1.7%	4,353	1.7%	4,490	1.0%		
12月	4,995	1.4%	4,795	0.9%	4,575	0.6%	4,256	▲2.2%	4,469	▲0.5%		



新規求人数（季節調整値）の推移

宮崎労働局

	平成29年	前月比	平成30年	前月比	令和元年	前月比	令和2年	前月比	令和3年	前月比	令和4年	前月比
1月	10,014	—	10,459	▲3.0%	9,906	0.4%	8,363	▲5.2%	9,176	0.7%	10,236	▲1.5%
2月	9,933	▲0.8%	9,801	▲6.3%	10,331	4.3%	8,908	6.5%	8,924	▲2.7%	9,393	▲8.2%
3月	9,779	▲1.6%	10,663	8.8%	9,795	▲5.2%	8,399	▲5.7%	8,982	0.6%	10,454	11.3%
4月	10,002	2.3%	10,689	0.2%	10,338	5.5%	7,651	▲8.9%	9,190	2.3%	10,333	▲1.2%
5月	9,751	▲2.5%	10,373	▲3.0%	10,408	0.7%	8,065	5.4%	9,427	2.6%	9,451	▲8.5%
6月	9,954	2.1%	10,447	0.7%	10,044	▲3.5%	8,489	5.3%	9,451	0.3%	10,913	15.5%
7月	10,228	2.8%	10,379	▲0.7%	9,968	▲0.8%	8,035	▲5.3%	9,708	2.7%	10,367	▲5.0%
8月	10,296	0.7%	10,009	▲3.6%	9,360	▲6.1%	8,556	6.5%	9,789	0.8%	9,632	▲7.1%
9月	10,211	▲0.8%	10,220	2.1%	9,876	5.5%	8,409	▲1.7%	9,588	▲2.1%	10,879	12.9%
10月	10,282	0.7%	10,068	▲1.5%	9,584	▲3.0%	8,730	3.8%	9,709	1.3%		
11月	10,590	3.0%	9,948	▲1.2%	9,159	▲4.4%	8,941	2.4%	9,570	▲1.4%		
12月	10,784	1.8%	9,870	▲0.8%	8,826	▲3.6%	9,116	2.0%	10,387	8.5%		



（資料出所）厚生労働省「職業安定業務統計」

※令和元年（平成31年1月～4月を含む。）

* 季節調整法はセンサス局法Ⅱ（X-12-ARIMA）による。なお、令和2年12月以前の数値は、令和3年1月分公表時に新季節指数により改訂されている。

* ハローワークインターネットサービスの機能拡充に伴う令和3年9月以降の数値の取扱いについては、1頁の（注）を参照。

産業・事業所規模別 一般新規求人状況(新規学卒者を除きパートを含む) 令和4年度

宮崎労働局

月	4月		5月		6月		7月		8月		9月		10月		11月		12月		1月		2月		3月	
	前年 同月比	前年 同月比	前年 同月比	前年 同月比	前年 同月比	前年 同月比	前年 同月比	前年 同月比	前年 同月比	前年 同月比	前年 同月比	前年 同月比	前年 同月比	前年 同月比	前年 同月比	前年 同月比	前年 同月比	前年 同月比	前年 同月比	前年 同月比	前年 同月比	前年 同月比	前年 同月比	前年 同月比
産業・事業所規模																								
A, B農, 林, 漁業 (01~04)	254	13.4	258	16.2	251	13.6	217	▲ 5.7	299	▲ 1.0	294	▲ 3.3												
C 鉱業, 採石業, 砂利採取業 (05)	6	▲ 33.3	18	▲ 10.0	16	77.8	2	▲ 77.8	18	▲ 30.8	17	240.0												
D 建設業 (06~08)	856	13.7	782	2.5	856	▲ 3.7	764	▲ 2.6	933	15.0	860	▲ 2.3												
06総合工事業	459	7.5	467	▲ 2.1	522	1.2	417	▲ 8.8	522	11.3	496	▲ 9.5												
E 製造業 (09~32)	1,201	20.3	801	▲ 2.9	1,211	20.9	1,055	9.9	1,096	7.7	1,029	▲ 17.3												
09食料品製造業	259	3.2	224	▲ 22.0	412	77.6	225	▲ 15.7	407	8.8	279	▲ 29.9												
10飲料・たばこ・飼料製造業	68	6.3	46	▲ 19.3	50	108.3	71	34.0	42	▲ 32.3	45	40.6												
11繊維工業	94	38.2	52	30.0	119	85.9	146	117.9	52	▲ 1.9	126	51.8												
12木材・木製品製造業(家具を除く)	88	12.8	104	36.8	109	▲ 14.2	95	26.7	117	56.0	104	▲ 23.0												
13家具・装備品製造業	4	▲ 60.0	7	▲ 56.3	20	25.0	19	111.1	12	1100.0	11	▲ 54.2												
14パルプ・紙・紙加工品製造業	10	233.3	17	88.9	8	33.3	21	600.0	7	▲ 22.2	7	16.7												
15印刷・関連業	23	43.8	16	▲ 23.8	46	76.9	14	▲ 22.2	19	▲ 53.7	40	37.9												
16化学工業	83	50.9	13	▲ 35.0	48	▲ 41.5	49	▲ 25.8	102	1175.0	23	15.0												
17石油製品・石炭製品製造業		-		-		-		-		-		-												
18プラスチック製品製造業(別掲を除く)	57	26.7	34	▲ 20.9	57	103.6	41	▲ 19.6	35	▲ 36.4	40	21.2												
19ゴム製品製造業	32	100.0	6	▲ 60.0	0	▲ 100.0	26	62.5	3	▲ 80.0	6	▲ 53.8												
21窯業・土石製品製造業	36	125.0	22	▲ 4.3	40	90.5	30	100.0	28	7.7	43	65.4												
22鉄鋼業	0	▲ 100.0	1	▲ 85.7	7	▲ 46.2	1	-	0	-	2	▲ 60.0												
23非鉄金属製造業	1	-	0	-	7	-	1	-	1	▲ 50.0	10	-												
24金属製品製造業	59	3.5	43	53.6	85	41.7	32	▲ 20.0	31	6.9	112	33.3												
25はん用機械器具製造業	41	46.4	30	▲ 23.1	42	35.5	31	82.4	48	50.0	40	2.6												
26生産用機械器具製造業	31	29.2	42	121.1	17	▲ 39.3	21	▲ 19.2	31	72.2	10	▲ 63.0												
27業務用機械器具製造業	14	▲ 12.5	16	▲ 42.9	25	47.1	10	▲ 52.4	23	15.0	10	▲ 63.0												
28電子部品・デバイス・電子回路製造業	165	▲ 1.2	17	▲ 57.5	16	▲ 71.9	69	▲ 35.5	43	▲ 12.2	25	▲ 59.7												
29電気機械器具製造業	94	88.0	82	182.8	37	▲ 62.6	87	3.6	68	▲ 32.0	39	▲ 68.8												
30情報通信機械器具製造業	2	0.0	5	▲ 28.6	17	1600.0	0	▲ 100.0	4	0.0	12	200.0												
31輸送用機械器具製造業	30	233.3	11	0.0	29	▲ 34.1	34	385.7	11	▲ 64.5	29	▲ 46.3												
20,32 その他の製造業	10	▲ 37.5	13	30.0	20	53.8	32	100.0	12	▲ 14.3	16	▲ 15.8												
F 電気・ガス・熱供給・水道業 (33~36)	4	▲ 42.9	3	▲ 62.5	1	▲ 66.7	10	400.0	6	▲ 25.0	2	0.0												
G 情報通信業 (37~41)	209	34.8	195	16.1	236	22.3	206	10.8	290	0.7	194	▲ 1.5												
39情報サービス	179	51.7	127	▲ 15.9	214	14.4	181	30.2	242	▲ 10.7	181	10.4												
H 運輸業, 郵便業 (42~49)	594	15.6	276	3.8	362	▲ 2.7	591	22.9	304	▲ 1.6	378	22.3												
I 卸売業, 小売業 (50~61)	1,065	▲ 1.4	964	17.3	1,122	14.4	1,043	▲ 0.3	925	1.4	1,096	7.8												
50~55 卸売業	286	7.5	233	5.9	310	25.5	243	2.1	285	8.4	223	▲ 20.4												
56~61 小売業	779	▲ 4.3	731	21.4	812	10.6	800	▲ 1.0	640	▲ 1.4	873	18.5												
56各種商品小売業	100	26.6	68	▲ 4.2	61	▲ 7.6	61	▲ 23.8	46	▲ 47.7	80	95.1												
J 金融業, 保険業 (62~67)	83	▲ 9.8	81	138.2	38	▲ 22.4	91	82.0	90	18.4	30	▲ 55.2												
K 不動産業, 物品賃貸業 (68~70)	127	6.7	101	7.4	119	7.2	145	28.3	99	▲ 7.5	122	19.6												
L 学術研究, 専門・技術サービス業 (71~74)	143	▲ 30.2	150	4.2	241	15.3	188	▲ 9.2	193	4.3	190	6.1												
M 宿泊業, 飲食サービス業 (75~77)	571	22.8	487	55.6	645	30.8	605	▲ 1.8	526	41.4	577	17.5												
75宿泊業	102	20.0	103	178.4	163	73.4	110	▲ 16.7	114	52.0	120	27.7												
76飲食店	457	21.9	377	40.7	473	22.2	486	1.9	401	38.3	450	17.2												
N 生活関連サービス業, 娯楽業 (78~80)	217	▲ 10.0	284	20.3	272	60.0	233	23.9	251	32.1	260	▲ 3.3												
O 教育, 学習支援業 (81, 82)	145	10.7	129	1.6	150	▲ 2.0	131	▲ 23.4	136	▲ 16.0	153	2.0												
P 医療, 福祉 (83~85)	2,879	3.3	2,545	4.8	3,119	16.3	2,773	2.1	2,708	4.8	2,920	5.7												
83医療業	993	8.8	962	3.8	1,187	21.1	1,064	18.1	963	▲ 7.7	1,048	7.5												
85社会保険・社会福祉・介護事業	1,874	0.6	1,574	5.9	1,924	13.7	1,702	▲ 5.8	1,737	13.7	1,861	5.1												
Q 複合サービス事業 (86, 87)	141	▲ 7.2	57	39.0	71	▲ 12.3	157	49.5	84	37.7	121	47.6												
R サービス業(他に分類されないもの) (88~96)	1,448	7.6	1,821	▲ 7.1	1,955	17.2	1,493	11.3	1,676	▲ 14.9	2,013	12.0												
91職業紹介・労働者派遣業	575	▲ 7.1	750	16.6	871	35.7	718	15.8	834	23.7	1,060	77.0												
92その他の事業サービス業	701	25.6	895	▲ 23.0	935	7.8	624	7.2	679	▲ 41.3	816	▲ 22.9												
ST 公務(他に分類されるものを除く)・その他(97,98,99)	136	47.8	96	▲ 6.8	114	▲ 14.9	116	45.0	68	70.0	968	858.4												
産業計	10,079	7.6	9,048	5.5	10,779	14.4	9,820	5.8	9,702	3.0	11,224	12.7												
29人以下	6,487	8.2	6,016	16.9	7,060	19.7	6,251	4.0	6,569	14.8	6,738	9.2												
30~99人	2,293	5.8	2,076	▲ 3.1	2,532	4.0	2,322	11.2	2,088	▲ 6.7	2,404	▲ 7.4												
100~299人	933	6.0	646	▲ 24.6	905	9.0	916	2.7	751	▲ 20.3	851	▲ 6.8												
300~499人	173	55.9	115	▲ 39.8	112	4.7	161	40.0	115	▲ 57.4	145	13.3												
500~999人	154	2.0	164	7.9	158	59.6	129	▲ 6.5	162	▲ 27.4	153	11.7												
1000人以上	39	▲ 39.1	31	▲ 65.2	12	▲ 77.4	41	0.0	17	▲ 19.0	933	5388.2												

(資料出所)厚生労働省「職業安定業務統計」
* 産業分類は、平成25年10月改定の「日本標準産業分類」に基づく。

職業別 求人募集賃金・求職者希望賃金情報(常用)

宮崎労働局

(単位:円)

令和4年9月

職業別	求人・求職別	常用フル		常用パート			
		求人募集賃金		求職者希望賃金	求人募集賃金		求職者希望賃金
		上限平均	下限平均		上限平均	下限平均	
合計		228,101	180,943	187,609	1,049	959	909
職業別	A 管理的職業(01~04)	268,091	222,609	248,462	-	-	1,000
	B 専門的・技術的職業(05~24)	257,088	197,259	205,779	1,306	1,133	1,017
	07開発技術者	272,618	190,443	232,222	-	-	917
	08製造技術者	266,975	182,343	192,857	850	850	903
	09建築・土木・測量技術者	337,329	218,727	240,556	1,526	1,209	1,100
	10情報処理・通信技術者	308,469	202,907	214,815	-	-	1,000
	11その他の技術者	311,959	192,584	180,000	-	-	1,250
	12医師、歯科医師、獣医師、薬剤師	468,843	380,393	470,000	2,475	2,281	2,167
	13保健師、助産師、看護師	227,743	182,403	204,398	1,308	1,114	1,016
	14医療技術者	245,864	200,420	232,813	1,332	1,129	1,028
	15その他の保健医療の職業	228,395	179,206	191,724	1,199	1,048	975
	16社会福祉の専門的職業	217,010	183,520	181,127	1,112	1,005	910
	22美術家、デザイナー、写真家、映像撮影者	296,667	187,550	191,739	-	-	931
	05.06.17~21.23.24その他の専門的職業	265,101	202,360	201,852	1,447	1,196	1,164
	C 事務的職業(25~31)	197,855	165,814	168,775	991	927	899
	25一般事務の職業	191,002	163,251	164,988	993	930	898
	26会計事務の職業	230,258	176,985	181,053	1,011	903	916
	27生産関連事務の職業	216,883	173,347	233,333	914	892	-
	28営業・販売関連事務の職業	213,785	174,549	206,471	949	895	883
	29外勤事務の職業	-	-	-	905	880	-
	30運輸・郵便事務の職業	183,666	156,751	236,667	1,075	975	-
	31事務用機器操作の職業	-	-	174,444	1,040	1,013	915
	D 販売の職業(32~34)	251,048	188,577	193,468	934	883	886
	32商品販売の職業	220,576	178,867	175,821	928	881	883
	33販売類似の職業	391,667	213,000	200,000	1,200	950	-
	34営業の職業	266,017	193,746	215,000	1,250	1,030	967
	E サービスの職業(35~42)	201,426	169,808	173,463	1,022	929	907
	35家庭生活支援サービスの職業	-	-	-	850	850	-
	36介護サービスの職業	194,568	165,494	170,672	1,098	967	949
	37保健医療サービスの職業	171,182	152,491	168,667	1,018	926	896
	38生活衛生サービスの職業	238,906	181,913	176,364	1,060	896	900
	39飲食物調理の職業	205,288	173,937	177,077	942	894	883
	40接客・給仕の職業	231,744	185,918	178,684	994	916	895
	41居住施設・ビル等の管理の職業	185,553	168,220	157,500	1,032	982	877
	42その他のサービスの職業	199,473	170,925	176,250	994	925	913
	F 保安の職業(43~45)	223,697	170,766	182,500	1,073	988	950
	G 農林漁業の職業(46~48)	230,402	180,216	177,317	945	895	911
	H 生産工程の職業(49~64)	214,094	167,766	187,778	928	889	906
	49生産設備制御・監視の職業(金属材料製造等)	191,810	158,750	160,000	1,141	1,052	1,500
	50生産設備制御・監視の職業(金属材料製造等を除く)	255,672	175,437	171,667	900	853	-
	51生産設備制御・監視の職業(機械組立)	223,380	179,060	218,333	831	831	-
	52金属材料製造、金属加工、金属溶接・溶断の職業	243,632	175,276	206,429	1,179	1,054	-
	54製品製造・加工処理の職業(金属材料製造等)	185,464	162,728	179,298	912	874	888
	57機械組立の職業	209,188	165,812	180,286	906	901	859
	60機械整備・修理の職業	234,351	170,367	216,923	1,008	944	1,000
	61製品検査の職業(金属材料製造等)	286,000	198,000	-	-	-	-
	62製品検査の職業(金属材料製造等を除く)	206,932	168,459	180,000	849	838	1,000
	63機械検査の職業	160,865	150,490	193,333	956	913	900
64生産関連・生産類似の職業	248,169	171,538	172,500	967	937	900	
I 輸送・機械運転の職業(65~69)	235,917	192,361	209,556	931	895	915	
65鉄道運転の職業	-	-	-	-	-	-	
66自動車運転の職業	230,954	191,196	210,280	930	893	907	
67船舶・航空機運転の職業	-	-	350,000	-	-	-	
68その他の輸送の職業	242,950	192,417	180,000	1,000	1,000	865	
69定置・建設機械運転の職業	254,442	196,932	210,526	900	850	1,000	
J 建設・採掘の職業(70~74)	265,692	186,515	210,659	1,063	981	897	
70建設躯体工事の職業	294,386	195,280	200,000	-	-	-	
71建設の職業(建設躯体工事の職業を除く)	269,544	185,620	208,235	1,000	950	857	
72電気工事の職業	265,129	175,913	211,429	1,100	927	925	
73土木の職業	258,319	189,892	211,860	1,074	1,016	903	
74採掘の職業	203,600	187,400	-	-	-	-	
K 運搬・清掃・包装等の職業(75~78)	195,947	172,852	178,947	926	891	878	
75運搬の職業	208,183	180,265	191,067	998	915	863	
76清掃の職業	183,645	165,842	150,625	906	882	868	
77包装の職業	192,456	169,297	250,000	919	886	878	
78その他の運搬・清掃・包装等の職業	185,407	166,210	173,571	938	902	884	

(資料出所)厚生労働省「職業安定業務統計」

※ 常用:雇用契約において雇用期間の定めがないか又は4か月以上の雇用期間が定められているもの(季節労働を除く)。

(注) 1 「求人募集賃金」は、1ヶ月間に受理した求人賃金(「常用フル」については基本給+定額的に支払われる手当(時間外手当等含まず)。

「常用パート」については基本給)の平均値です。

2 「求職者希望賃金」は、1ヶ月間に新たに求職申込をされた方の希望賃金の平均値です。

3 「-」は対象求人や対象求職者がいない場合です。