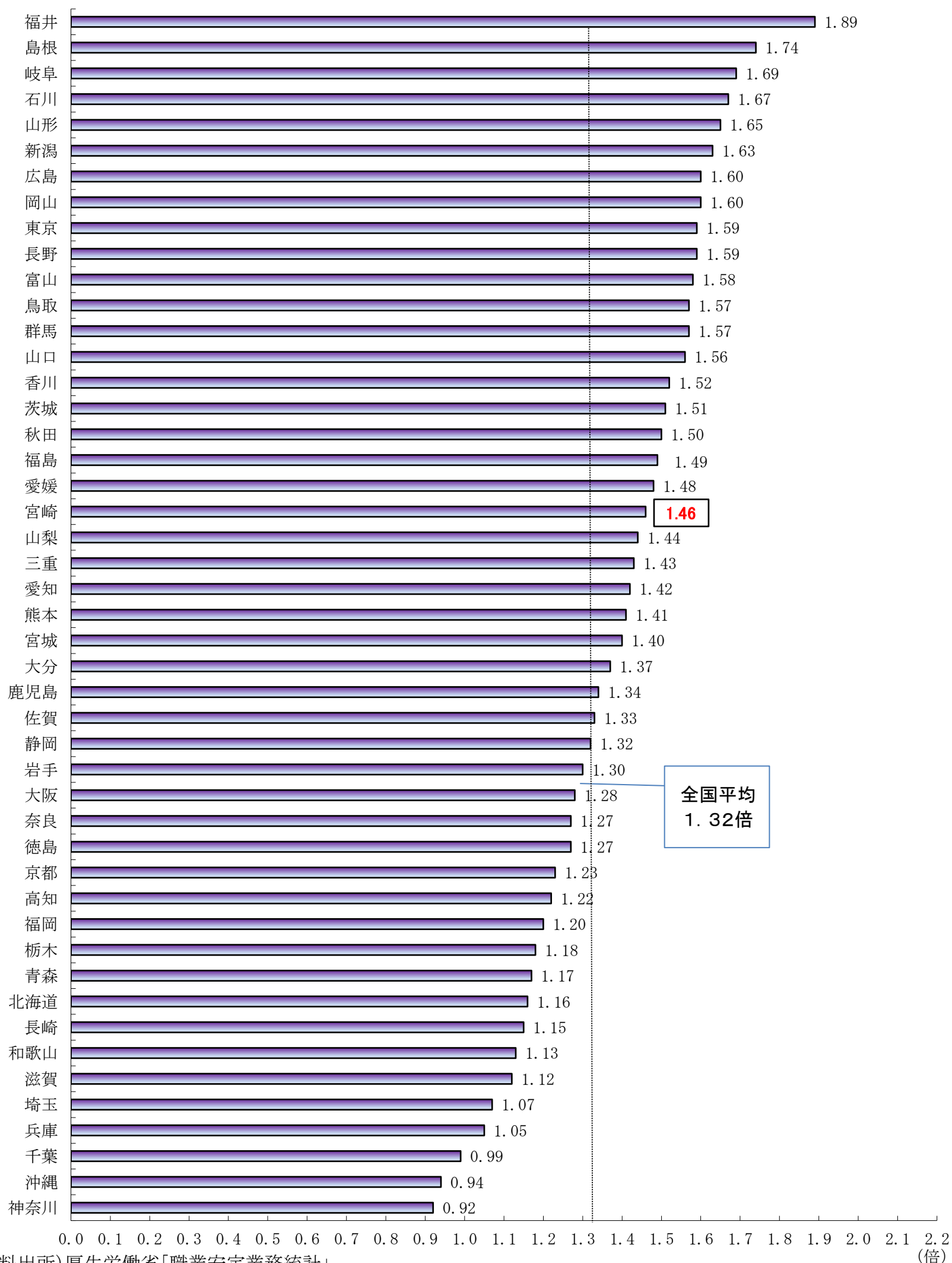


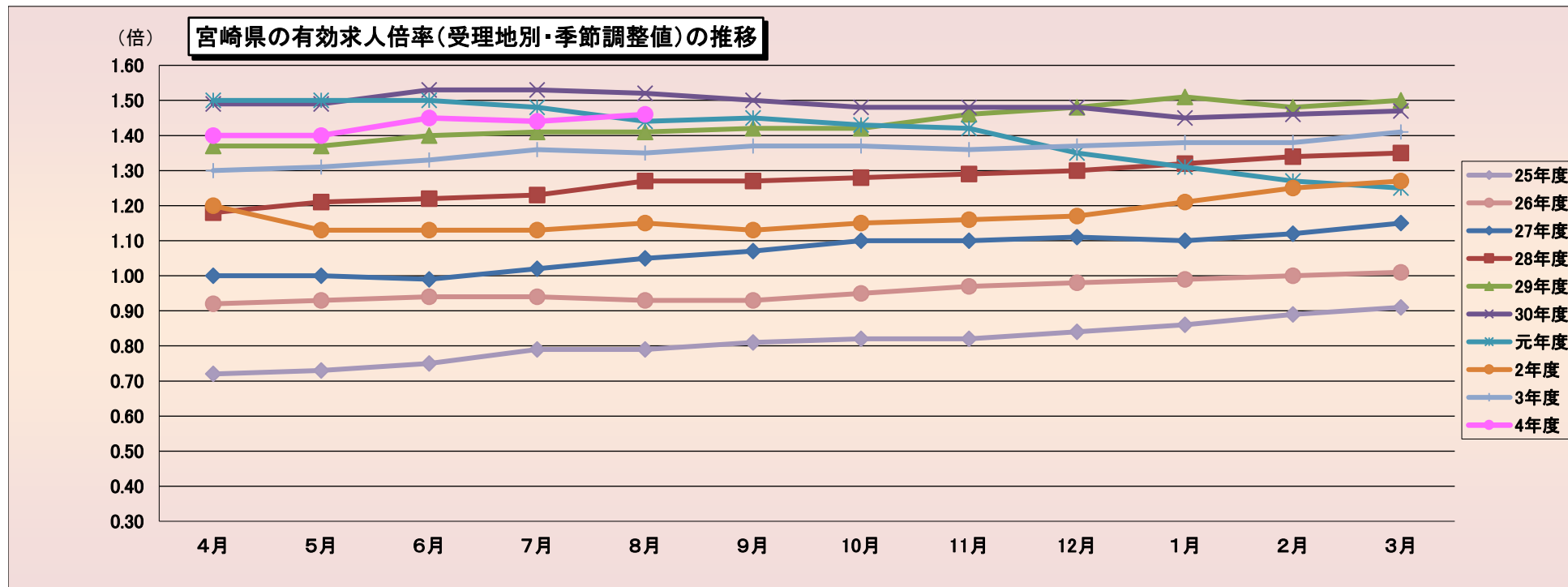
都道府県別有効求人倍率（受理地別・季節調整値）

令和4年8月



(資料出所)厚生労働省「職業安定業務統計」
 * 季節調整法はセンサス局法Ⅱ(X-12-ARIMA)による。

(注)ハローワークインターネットサービスの機能拡充に伴い、令和3年9月以降の数値には、ハローワークに来所せず、オンライン上で求職登録した求職者数や、求職者がハローワークインターネットサービスの求人に直接応募した就職件数等が含まれている。



(季節調整値)

	4月	5月	6月	7月	8月	9月	10月	11月	12月	1月	2月	3月
25年度	0.72	0.73	0.75	0.79	0.79	0.81	0.82	0.82	0.84	0.86	0.89	0.91
26年度	0.92	0.93	0.94	0.94	0.93	0.93	0.95	0.97	0.98	0.99	1.00	1.01
27年度	1.00	1.00	0.99	1.02	1.05	1.07	1.10	1.10	1.11	1.10	1.12	1.15
28年度	1.18	1.21	1.22	1.23	1.27	1.27	1.28	1.29	1.30	1.32	1.34	1.35
29年度	1.37	1.37	1.40	1.41	1.41	1.42	1.42	1.46	1.48	1.51	1.48	1.50
30年度	1.49	1.49	1.53	1.53	1.52	1.50	1.48	1.48	1.48	1.45	1.46	1.47
元年度	1.50	1.50	1.50	1.48	1.44	1.45	1.43	1.42	1.35	1.31	1.27	1.25
2年度	1.20	1.13	1.13	1.13	1.15	1.13	1.15	1.16	1.17	1.21	1.25	1.27
3年度	1.30	1.31	1.33	1.36	1.35	1.37	1.37	1.36	1.37	1.38	1.38	1.41
4年度	1.40	1.40	1.45	1.44	1.46							

(注) 季節調整法はセンサス局法Ⅱ(X-12-ARIMA)による。なお、令和3年12月以前の数値は、令和4年1月分公表時に新季節指数により改訂されている。

(資料出所) 厚生労働省「職業安定業務統計」

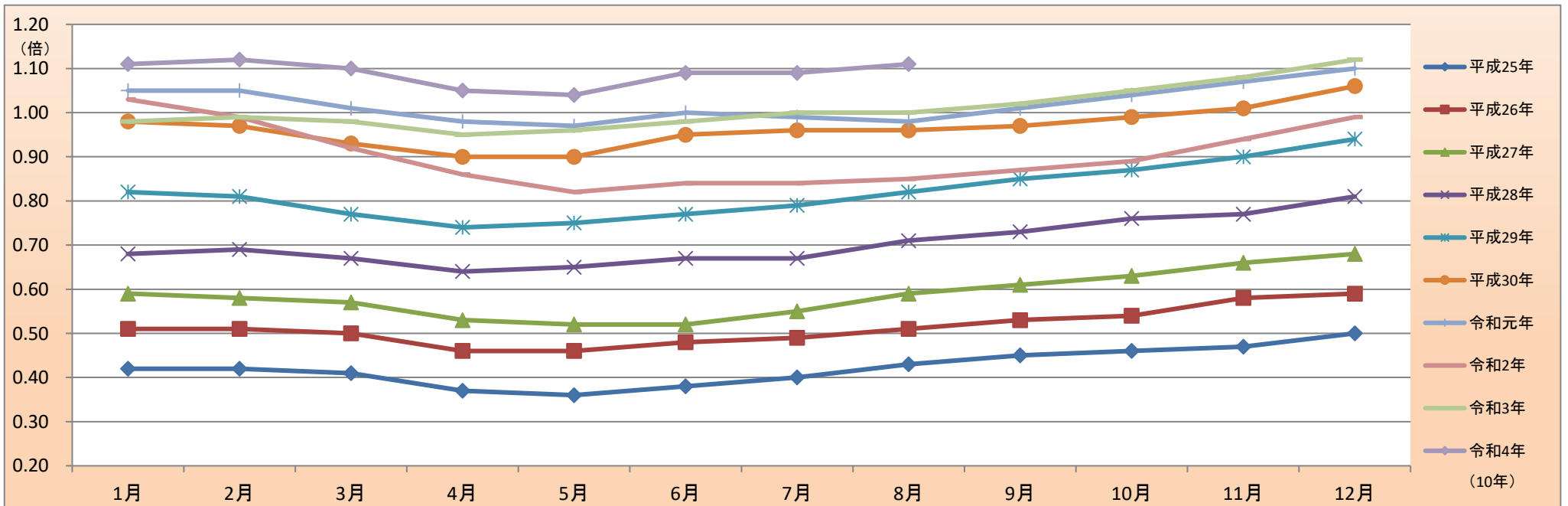
※元年度(平成31年4月を含む。)

(注) ハローワークインターネットサービスの機能拡充に伴う令和3年9月以降の数値の取扱いについては、1頁の(注)を参照。

正社員の有効求人倍率（原数値）推移

宮崎労働局

	平成20年	平成21年	平成22年	平成23年	平成24年	平成25年	平成26年	平成27年	平成28年	平成29年	平成30年	令和元年	令和2年	令和3年	令和4年
1月	0.40	0.28	0.25	0.34	0.39	0.42	0.51	0.59	0.68	0.82	0.98	1.05	1.03	0.98	1.11
2月	0.40	0.26	0.24	0.35	0.38	0.42	0.51	0.58	0.69	0.81	0.97	1.05	0.99	0.99	1.12
3月	0.38	0.24	0.24	0.33	0.37	0.41	0.50	0.57	0.67	0.77	0.93	1.01	0.92	0.98	1.10
4月	0.33	0.21	0.22	0.30	0.34	0.37	0.46	0.53	0.64	0.74	0.90	0.98	0.86	0.95	1.05
5月	0.32	0.19	0.21	0.29	0.34	0.36	0.46	0.52	0.65	0.75	0.90	0.97	0.82	0.96	1.04
6月	0.29	0.18	0.21	0.30	0.34	0.38	0.48	0.52	0.67	0.77	0.95	1.00	0.84	0.98	1.09
7月	0.30	0.19	0.22	0.31	0.35	0.40	0.49	0.55	0.67	0.79	0.96	0.99	0.84	1.00	1.09
8月	0.32	0.19	0.24	0.33	0.37	0.43	0.51	0.59	0.71	0.82	0.96	0.98	0.85	1.00	1.11
9月	0.32	0.20	0.26	0.33	0.38	0.45	0.53	0.61	0.73	0.85	0.97	1.01	0.87	1.02	
10月	0.31	0.21	0.27	0.33	0.39	0.46	0.54	0.63	0.76	0.87	0.99	1.04	0.89	1.05	
11月	0.31	0.21	0.29	0.35	0.40	0.47	0.58	0.66	0.77	0.90	1.01	1.07	0.94	1.08	
12月	0.30	0.23	0.33	0.37	0.42	0.50	0.59	0.68	0.81	0.94	1.06	1.10	0.99	1.12	



(資料出所) 厚生労働省「職業安定業務統計」、宮崎労働局集計

※令和元年(平成31年1月～4月を含む。)

※正社員とは、パートタイムを除く常用のうち、勤め先で正社員・正職員などと呼ばれる正規労働者をいう。

※正社員有効求人倍率=正社員有効求人数/常用フルタイム有効求職者数。なお、常用フルタイム有効求職者にはフルタイムの派遣労働者や契約社員を希望する者も含まれるため、厳密な意味での正社員有効求人倍率より低い値となる。

(注) ハローワークインターネットサービスの機能拡充に伴う令和3年9月以降の数値の取扱いについては、1頁の(注)を参照。

■就業地別有効求人倍率

宮崎労働局

		季節調整値					
		有効求職者数	有効求人数	就業地別 有効求人数	有効求人倍率	就業地別 有効求人倍率	
令和3年	8月	19,805	26,827	28,667	1.35	1.45	0.10
	9月	19,752	27,021	28,677	1.37	1.45	0.08
	10月	19,686	26,896	28,581	1.37	1.45	0.08
	11月	19,792	26,969	28,687	1.36	1.45	0.09
	12月	20,007	27,414	29,148	1.37	1.46	0.09
令和4年	1月	20,279	28,038	29,949	1.38	1.48	0.10
	2月	19,941	27,595	29,562	1.38	1.48	0.10
	3月	20,070	28,272	30,145	1.41	1.50	0.09
	4月	20,275	28,425	30,215	1.40	1.49	0.09
	5月	20,480	28,749	30,841	1.40	1.51	0.11
	6月	20,516	29,699	32,097	1.45	1.56	0.11
	7月	20,595	29,613	32,051	1.44	1.56	0.12
	8月	20,192	29,391	31,807	1.46	1.58	0.12

(資料出所) 厚生労働省「職業安定業務統計」

(注) ※季節求人については、受理地＝就業地として計算している。

※就業場所が複数の市区町村に渡る求人については、求人数を該当の市区町村に順番に割り当てることにより、就業地別の有効求人数を集計している。(季節求人を除く。

※就業地別求人倍率の右側数値は有効求人倍率との差(ポイント)。

※季節調整法はセンサス局法Ⅱ(X-12-ARIMA)による。なお、令和3年12月以前の数値は、令和4年1月分公表時に新季節指数により改訂されている。

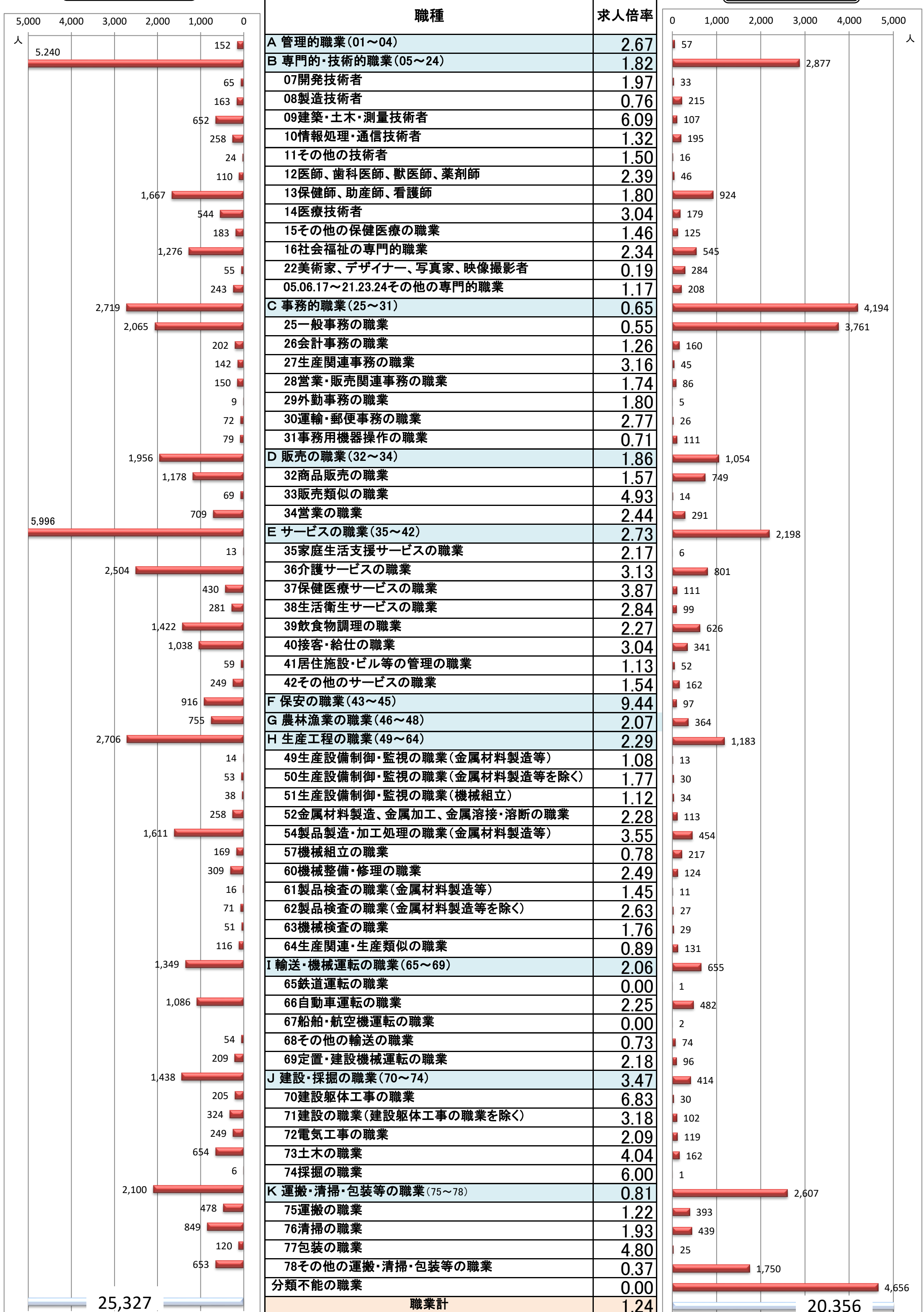
※ハローワークインターネットサービスの機能拡充に伴う令和3年9月以降の数値の取扱いについては、1頁の(注)を参照。

職業別 求人・求職・求人倍率(常用・有効)

宮崎労働局
令和4年8月

求人

求職



(資料出所) 厚生労働省「職業安定業務統計」

※ 常用:雇用契約において雇用期間の定めがないか又は4か月以上の雇用期間が定められているもの(季節労働を除く)。

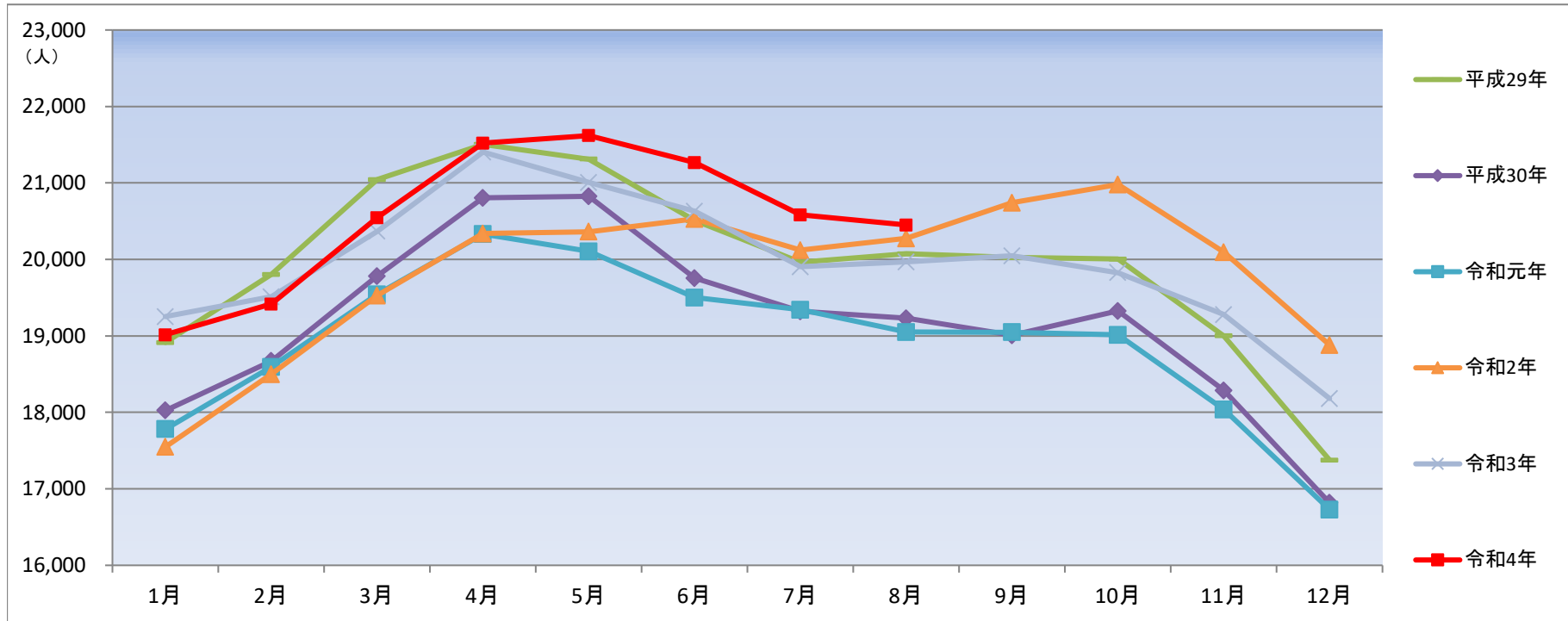
※ 数値は原数値。

※ハローワークインターネットサービスの機能拡充に伴う令和3年9月以降の数値の取扱いについては、1頁の(注)を参照。

有効求職者数（原数値）の推移

宮崎労働局

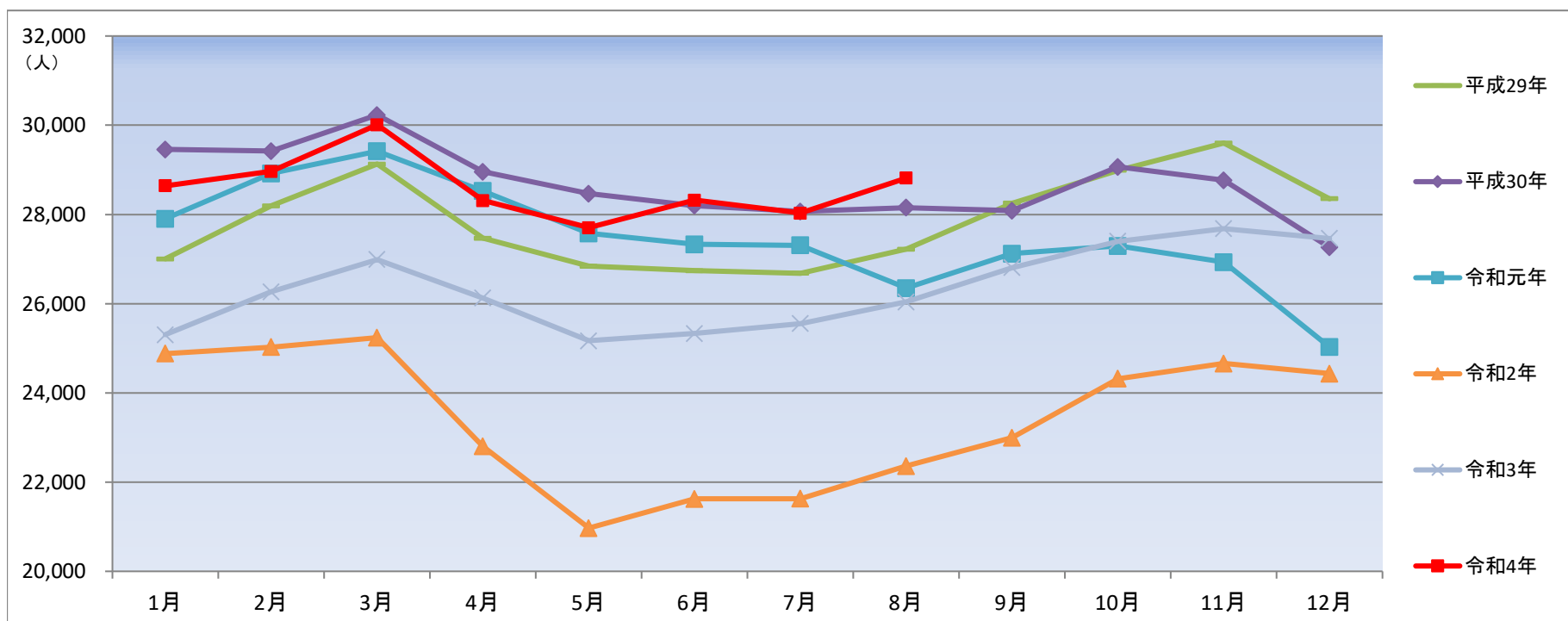
	平成29年		前年同月比	令和元年		前年同月比	令和2年		前年同月比	令和3年		前年同月比	令和4年	
1月	18,914	18,025	▲4.7%	17,782	▲1.3%	17,548	▲1.3%	19,252	9.7%	19,016	▲1.2%			
2月	19,804	18,672	▲5.7%	18,595	▲0.4%	18,501	▲0.5%	19,513	5.5%	19,417	▲0.5%			
3月	21,042	19,784	▲6.0%	19,545	▲1.2%	19,526	▲0.1%	20,368	4.3%	20,546	0.9%			
4月	21,504	20,805	▲3.3%	20,331	▲2.3%	20,341	0.0%	21,404	5.2%	21,520	0.5%			
5月	21,312	20,825	▲2.3%	20,107	▲3.4%	20,363	1.3%	21,005	3.2%	21,619	2.9%			
6月	20,509	19,754	▲3.7%	19,503	▲1.3%	20,532	5.3%	20,632	0.5%	21,267	3.1%			
7月	19,961	19,322	▲3.2%	19,342	0.1%	20,124	4.0%	19,905	▲1.1%	20,585	3.4%			
8月	20,074	19,230	▲4.2%	19,053	▲0.9%	20,277	6.4%	19,970	▲1.5%	20,452	2.4%			
9月	20,025	19,007	▲5.1%	19,048	0.2%	20,744	8.9%	20,047	▲3.4%					
10月	20,004	19,327	▲3.4%	19,014	▲1.6%	20,980	10.3%	19,828	▲5.5%					
11月	19,001	18,287	▲3.8%	18,040	▲1.4%	20,097	11.4%	19,279	▲4.1%					
12月	17,377	16,818	▲3.2%	16,730	▲0.5%	18,882	12.9%	18,181	▲3.7%					



有効求人数（原数値）の推移

宮崎労働局

	平成29年		前年同月比	令和元年		前年同月比	令和2年		前年同月比	令和3年		前年同月比	令和4年	
1月	27,002	29,457	9.1%	27,901	▲5.3%	24,881	▲10.8%	25,306	1.7%	28,644	13.2%			
2月	28,193	29,422	4.4%	28,918	▲1.7%	25,027	▲13.5%	26,266	5.0%	28,966	10.3%			
3月	29,127	30,230	3.8%	29,417	▲2.7%	25,239	▲14.2%	26,991	6.9%	30,011	11.2%			
4月	27,467	28,958	5.4%	28,525	▲1.5%	22,803	▲20.1%	26,125	14.6%	28,311	8.4%			
5月	26,838	28,465	6.1%	27,578	▲3.1%	20,970	▲24.0%	25,170	20.0%	27,705	10.1%			
6月	26,741	28,200	5.5%	27,331	▲3.1%	21,624	▲20.9%	25,333	17.2%	28,321	11.8%			
7月	26,680	28,065	5.2%	27,307	▲2.7%	21,627	▲20.8%	25,554	18.2%	28,029	9.7%			
8月	27,222	28,152	3.4%	26,347	▲6.4%	22,359	▲15.1%	26,038	16.5%	28,818	10.7%			
9月	28,251	28,083	▲0.6%	27,124	▲3.4%	22,996	▲15.2%	26,808	16.6%					
10月	28,990	29,066	0.3%	27,294	▲6.1%	24,318	▲10.9%	27,397	12.7%					
11月	29,601	28,768	▲2.8%	26,930	▲6.4%	24,659	▲8.4%	27,681	12.3%					
12月	28,352	27,261	▲3.8%	25,028	▲8.2%	24,430	▲2.4%	27,464	12.4%					



(資料出所) 厚生労働省「職業安定業務統計」

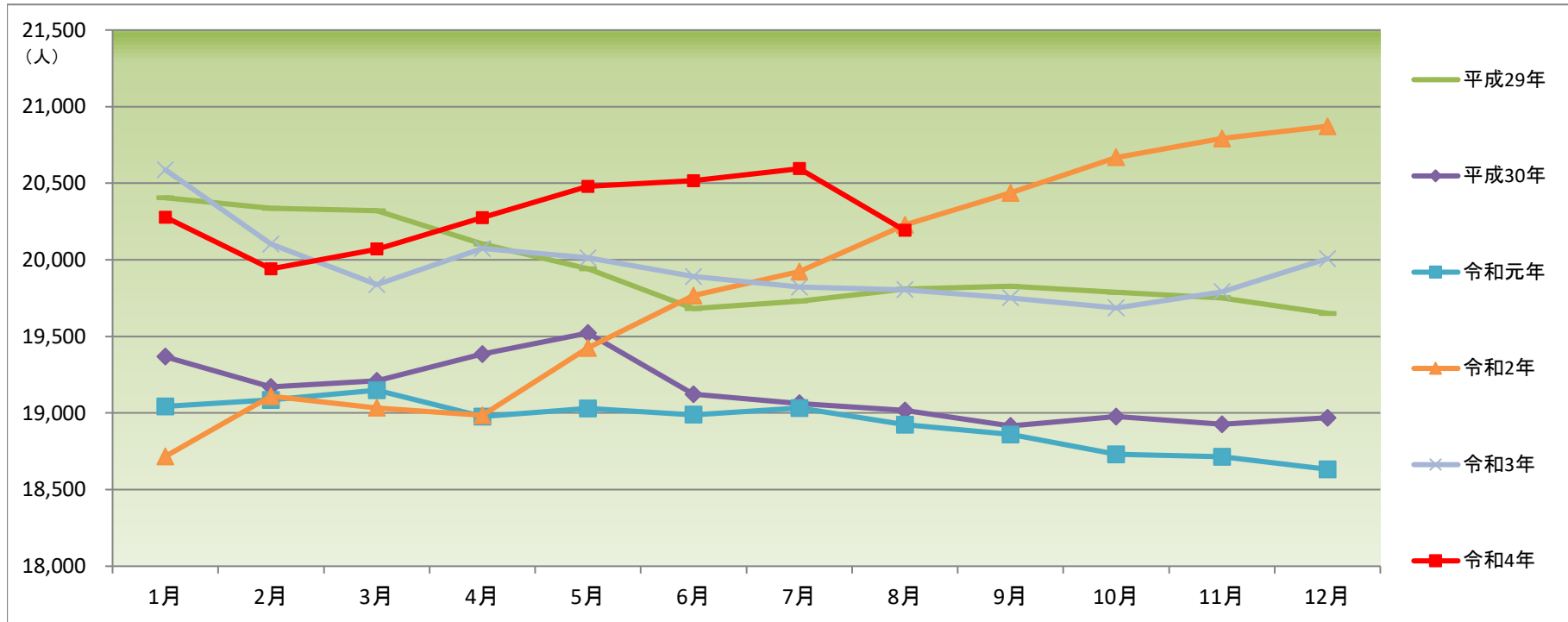
※令和元年(平成31年1月～4月を含む。)

*ハローワークインターネットサービスの機能拡充に伴う令和3年9月以降の数値の取扱いについては、1頁の(注)を参照。

有効求職者数（季節調整値）の推移

宮崎労働局

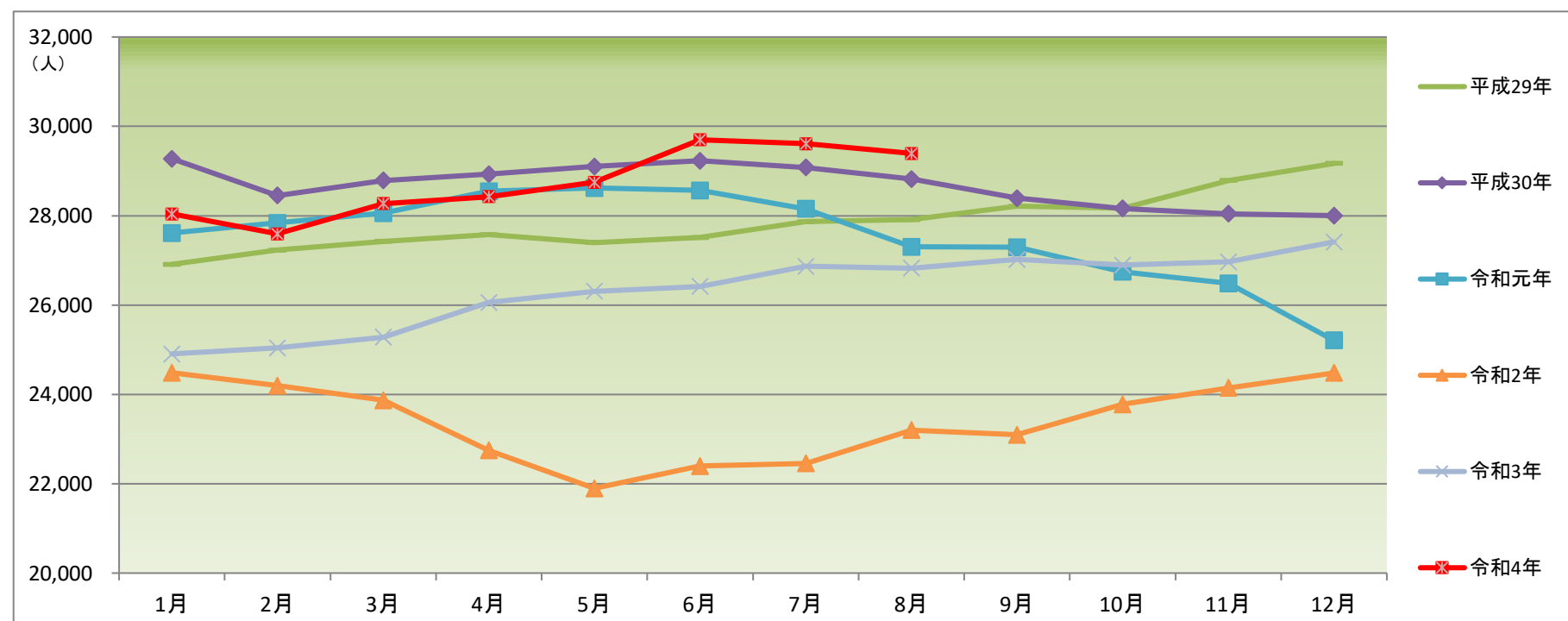
	平成29年	前月比	平成30年	前月比	令和元年	前月比	令和2年	前月比	令和3年	前月比	令和4年	前月比
1月	20,405	—	19,368	▲1.4%	19,044	0.4%	18,717	0.5%	20,588	▲1.4%	20,279	1.4%
2月	20,337	▲0.3%	19,170	▲1.0%	19,086	0.2%	19,109	2.1%	20,103	▲2.4%	19,941	▲1.7%
3月	20,321	▲0.1%	19,211	0.2%	19,149	0.3%	19,034	▲0.4%	19,839	▲1.3%	20,070	0.6%
4月	20,103	▲1.1%	19,386	0.9%	18,976	▲0.9%	18,985	▲0.3%	20,075	1.2%	20,275	1.0%
5月	19,942	▲0.8%	19,522	0.7%	19,029	0.3%	19,424	2.3%	20,014	▲0.3%	20,480	1.0%
6月	19,681	▲1.3%	19,123	▲2.0%	18,989	▲0.2%	19,767	1.8%	19,891	▲0.6%	20,516	0.2%
7月	19,731	0.3%	19,063	▲0.3%	19,033	0.2%	19,922	0.8%	19,823	▲0.3%	20,595	0.4%
8月	19,809	0.4%	19,016	▲0.2%	18,924	▲0.6%	20,227	1.5%	19,805	▲0.1%	20,192	▲2.0%
9月	19,827	0.1%	18,916	▲0.5%	18,860	▲0.3%	20,438	1.0%	19,752	▲0.3%		
10月	19,788	▲0.2%	18,976	0.3%	18,731	▲0.7%	20,669	1.1%	19,686	▲0.3%		
11月	19,752	▲0.2%	18,926	▲0.3%	18,715	▲0.1%	20,793	0.6%	19,792	0.5%		
12月	19,651	▲0.5%	18,968	0.2%	18,633	▲0.4%	20,872	0.4%	20,007	1.1%		



有効求人数（季節調整値）の推移

宮崎労働局

	平成29年	前月比	平成30年	前月比	令和元年	前月比	令和2年	前月比	令和3年	前月比	令和4年	前月比
1月	26,912	—	29,276	0.4%	27,610	▲1.4%	24,484	▲2.9%	24,907	1.7%	28,038	2.3%
2月	27,230	1.2%	28,453	▲2.8%	27,841	0.8%	24,196	▲1.2%	25,041	0.5%	27,595	▲1.6%
3月	27,427	0.7%	28,790	1.2%	28,055	0.8%	23,868	▲1.4%	25,280	1.0%	28,272	2.5%
4月	27,578	0.6%	28,932	0.5%	28,547	1.8%	22,745	▲4.7%	26,057	3.1%	28,425	0.5%
5月	27,397	▲0.7%	29,105	0.6%	28,622	0.3%	21,897	▲3.7%	26,307	1.0%	28,749	1.1%
6月	27,513	0.4%	29,227	0.4%	28,566	▲0.2%	22,395	2.3%	26,417	0.4%	29,699	3.3%
7月	27,866	1.3%	29,078	▲0.5%	28,154	▲1.4%	22,456	0.3%	26,865	1.7%	29,613	▲0.3%
8月	27,911	0.2%	28,819	▲0.9%	27,301	▲3.0%	23,202	3.3%	26,827	▲0.1%	29,391	▲0.7%
9月	28,211	1.1%	28,396	▲1.5%	27,293	▲0.0%	23,097	▲0.5%	27,021	0.7%		
10月	28,164	▲0.2%	28,161	▲0.8%	26,746	▲2.0%	23,776	2.9%	26,896	▲0.5%		
11月	28,789	2.2%	28,045	▲0.4%	26,488	▲1.0%	24,147	1.6%	26,969	0.3%		
12月	29,170	1.3%	28,002	▲0.2%	25,207	▲4.8%	24,481	1.4%	27,414	1.7%		



(資料出所) 厚生労働省「職業安定業務統計」

※令和元年(平成31年1月～4月を含む。)

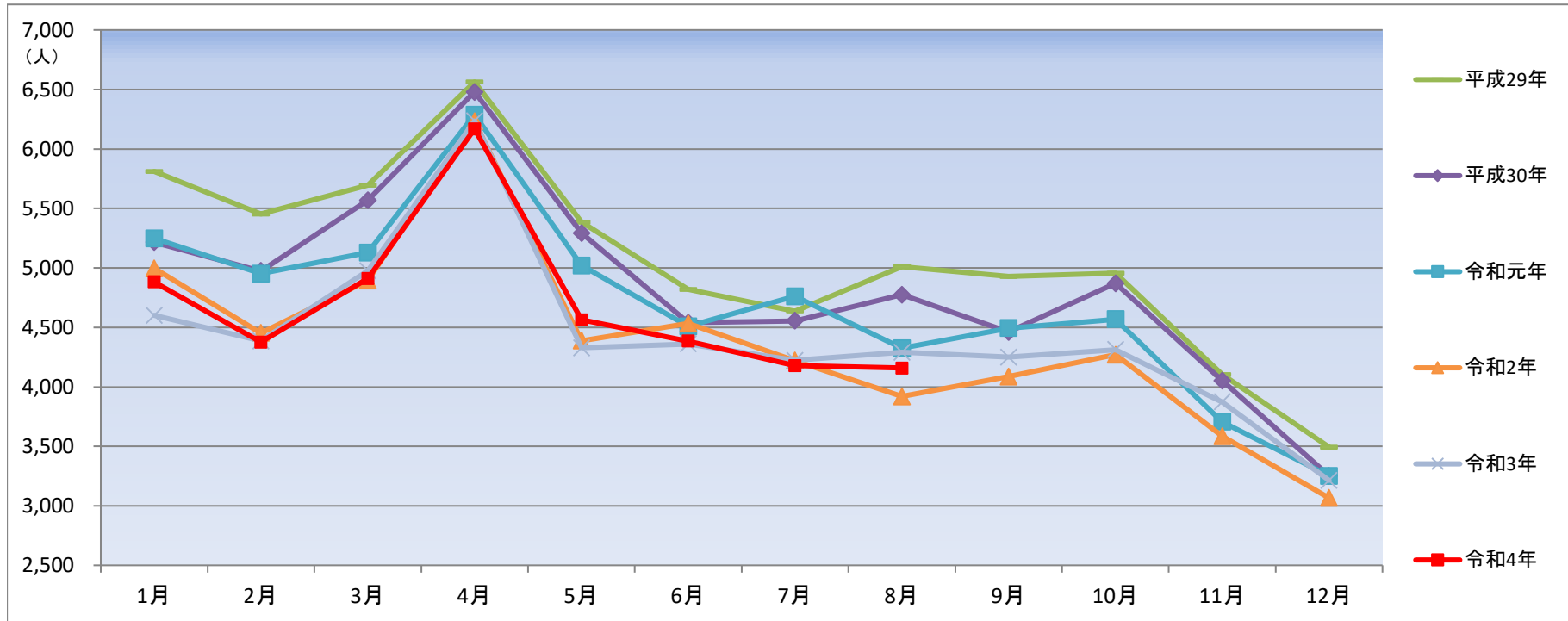
* 季節調整法はセンサス局法Ⅱ(X-12-ARIMA)による。なお、令和2年12月以前の数値は、令和3年1月分公表時に新季節指数により改訂されている。

* ハローワークインターネットサービスの機能拡充に伴う令和3年9月以降の数値の取扱いについては、1頁の(注)を参照。

新規求職申込件数（原数値）の推移

宮崎労働局

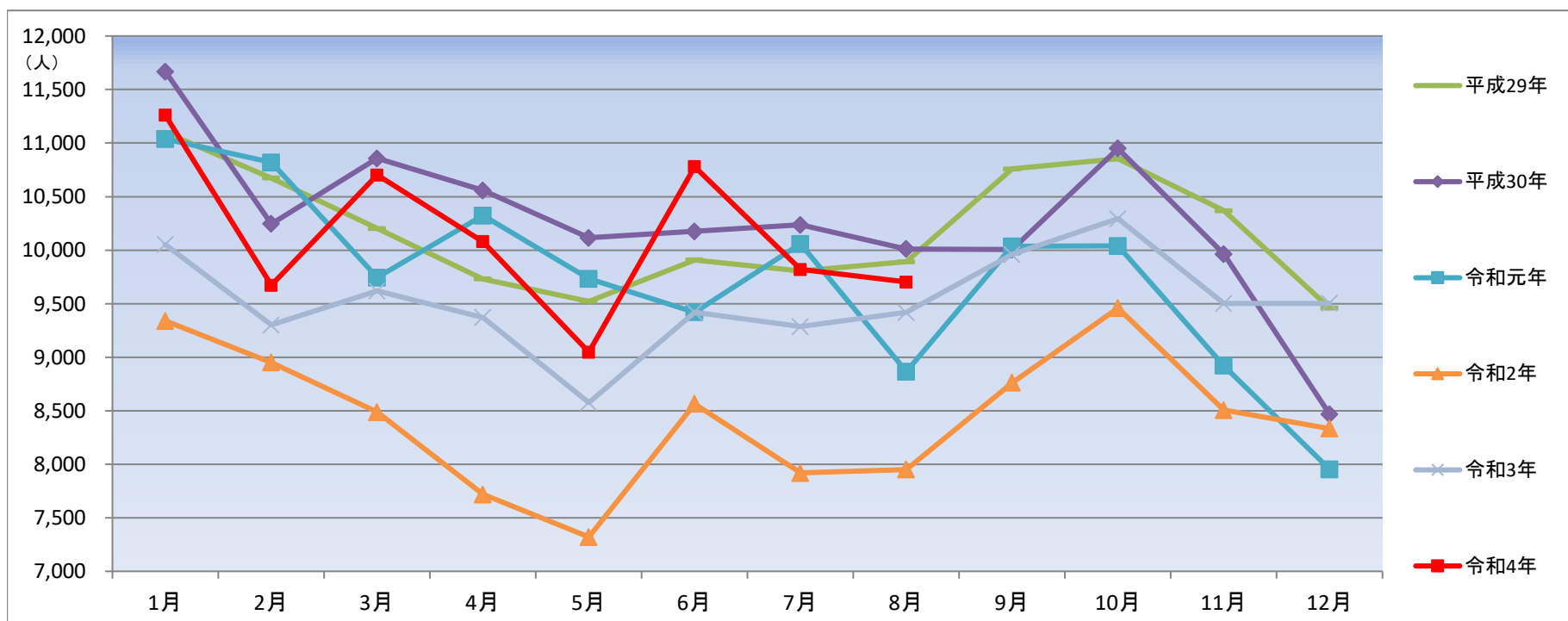
	平成29年		前年同月比	令和元年		前年同月比	令和2年		前年同月比	令和3年		前年同月比	令和4年	
	1月	2月		3月	4月		5月	6月		7月	8月		9月	10月
1月	5,811	5,216	▲10.2%	5,249	0.6%	4,996	▲4.8%	4,602	▲7.9%	4,882	6.1%			
2月	5,452	4,974	▲8.8%	4,951	▲0.5%	4,453	▲10.1%	4,386	▲1.5%	4,376	▲0.2%			
3月	5,695	5,570	▲2.2%	5,128	▲7.9%	4,895	▲4.5%	4,977	1.7%	4,910	▲1.3%			
4月	6,563	6,480	▲1.3%	6,288	▲3.0%	6,233	▲0.9%	6,235	0.0%	6,168	▲1.1%			
5月	5,385	5,294	▲1.7%	5,021	▲5.2%	4,388	▲12.6%	4,328	▲1.4%	4,565	5.5%			
6月	4,819	4,541	▲5.8%	4,508	▲0.7%	4,534	0.6%	4,361	▲3.8%	4,385	0.6%			
7月	4,637	4,555	▲1.8%	4,762	4.5%	4,221	▲11.4%	4,223	0.0%	4,178	▲1.1%			
8月	5,010	4,774	▲4.7%	4,324	▲9.4%	3,921	▲9.3%	4,291	9.4%	4,159	▲3.1%			
9月	4,928	4,462	▲9.5%	4,494	0.7%	4,087	▲9.1%	4,250	4.0%					
10月	4,956	4,871	▲1.7%	4,569	▲6.2%	4,270	▲6.5%	4,313	1.0%					
11月	4,104	4,053	▲1.2%	3,707	▲8.5%	3,587	▲3.2%	3,874	8.0%					
12月	3,494	3,252	▲6.9%	3,253	0.0%	3,066	▲5.7%	3,214	4.8%					



新規求人数（原数値）の推移

宮崎労働局

	平成29年		前年同月比	令和元年		前年同月比	令和2年		前年同月比	令和3年		前年同月比	令和4年	
	1月	2月		3月	4月		5月	6月		7月	8月		9月	10月
1月	11,100	11,668	5.1%	11,038	▲5.4%	9,339	▲15.4%	10,052	7.6%	11,260	12.0%			
2月	10,674	10,245	▲4.0%	10,819	5.6%	8,951	▲17.3%	9,301	3.9%	9,673	4.0%			
3月	10,201	10,856	6.4%	9,743	▲10.3%	8,487	▲12.9%	9,618	13.3%	10,701	11.3%			
4月	9,731	10,558	8.5%	10,323	▲2.2%	7,718	▲25.2%	9,371	21.4%	10,079	7.6%			
5月	9,523	10,115	6.2%	9,733	▲3.8%	7,321	▲24.8%	8,576	17.1%	9,048	5.5%			
6月	9,909	10,175	2.7%	9,421	▲7.4%	8,564	▲9.1%	9,420	10.0%	10,779	14.4%			
7月	9,806	10,237	4.4%	10,058	▲1.7%	7,919	▲21.3%	9,285	17.2%	9,820	5.8%			
8月	9,892	10,011	1.2%	8,866	▲11.4%	7,952	▲10.3%	9,419	18.4%	9,702	3.0%			
9月	10,759	10,005	▲7.0%	10,035	0.3%	8,761	▲12.7%	9,959	13.7%					
10月	10,855	10,950	0.9%	10,040	▲8.3%	9,459	▲5.8%	10,294	8.8%					
11月	10,369	9,963	▲3.9%	8,921	▲10.5%	8,505	▲4.7%	9,502	11.7%					
12月	9,460	8,468	▲10.5%	7,954	▲6.1%	8,334	4.8%	9,504	14.0%					



(資料出所) 厚生労働省「職業安定業務統計」

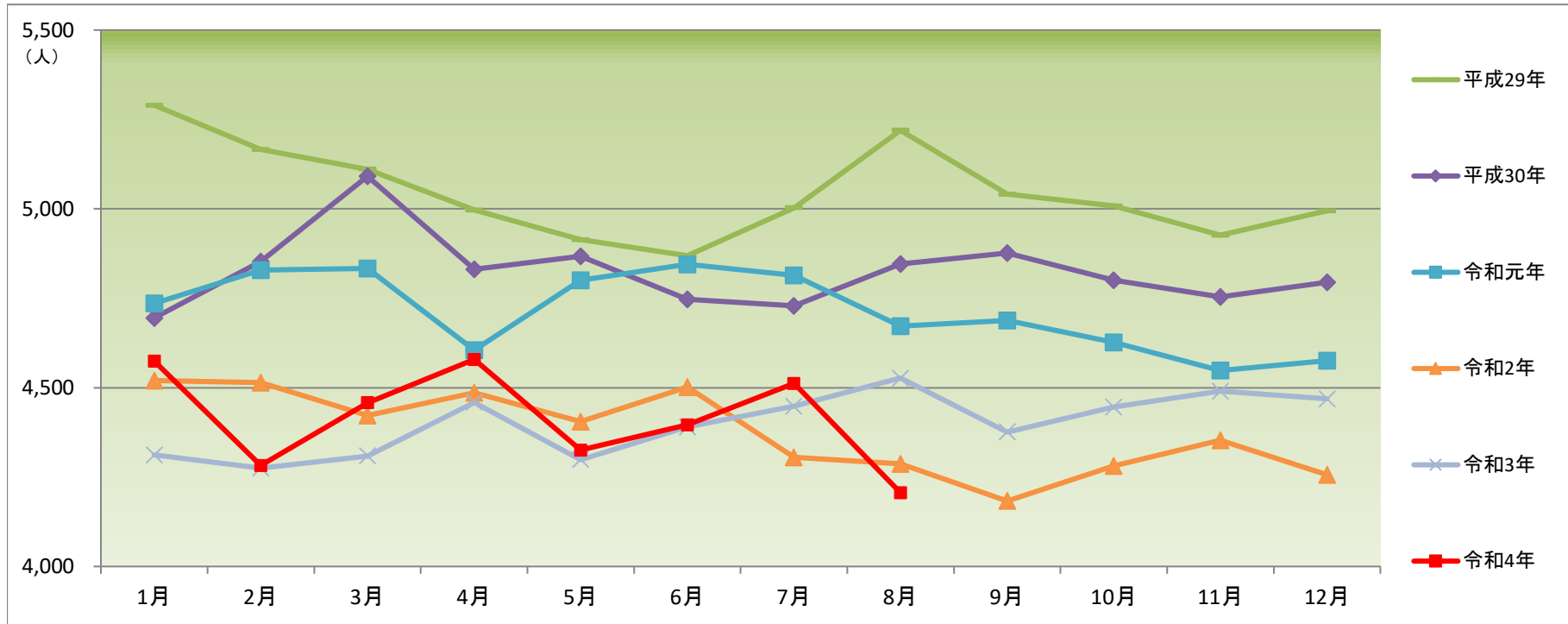
※令和元年(平成31年1月～4月を含む。)

*ハローワークインターネットサービスの機能拡充に伴う令和3年9月以降の数値の取扱いについては、1頁の(注)を参照。

新規求職申込件数（季節調整値）の推移

宮崎労働局

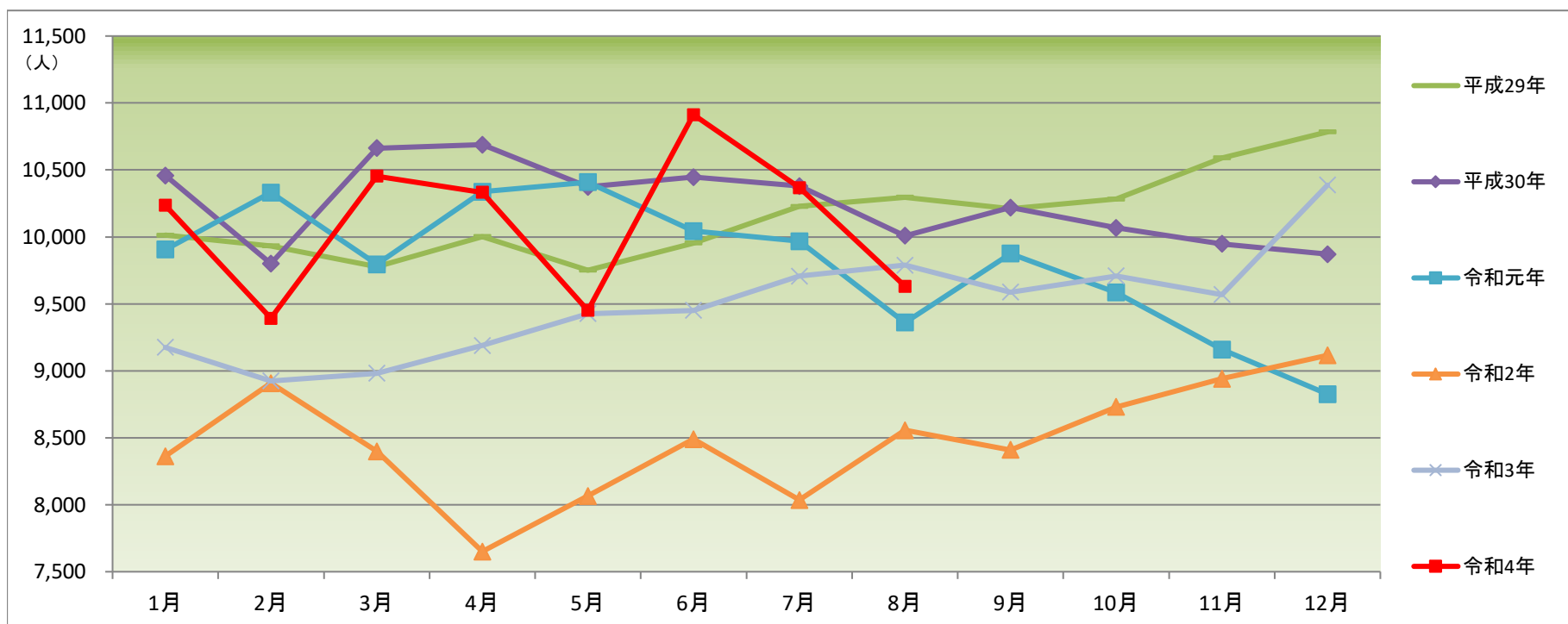
	平成29年	前月比	平成30年	前月比	令和元年	前月比	令和2年	前月比	令和3年	前月比	令和4年	前月比
1月	5,290	—	4,695	▲6.0%	4,736	▲1.2%	4,520	▲1.2%	4,312	1.3%	4,574	2.3%
2月	5,166	▲2.3%	4,853	3.4%	4,829	2.0%	4,514	▲0.1%	4,275	▲0.9%	4,282	▲6.4%
3月	5,111	▲1.1%	5,091	4.9%	4,833	0.1%	4,422	▲2.0%	4,309	0.8%	4,458	4.1%
4月	4,997	▲2.2%	4,831	▲5.1%	4,605	▲4.7%	4,486	1.4%	4,459	3.5%	4,579	2.7%
5月	4,914	▲1.7%	4,867	0.7%	4,800	4.2%	4,405	▲1.8%	4,299	▲3.6%	4,326	▲5.5%
6月	4,869	▲0.9%	4,747	▲2.5%	4,845	0.9%	4,502	2.2%	4,390	2.1%	4,396	1.6%
7月	5,003	2.8%	4,729	▲0.4%	4,814	▲0.6%	4,305	▲4.4%	4,448	1.3%	4,512	2.6%
8月	5,220	4.3%	4,846	2.5%	4,672	▲2.9%	4,287	▲0.4%	4,527	1.8%	4,206	▲6.8%
9月	5,041	▲3.4%	4,876	0.6%	4,688	0.3%	4,183	▲2.4%	4,376	▲3.3%		
10月	5,008	▲0.7%	4,800	▲1.6%	4,627	▲1.3%	4,281	2.3%	4,446	1.6%		
11月	4,926	▲1.6%	4,754	▲1.0%	4,548	▲1.7%	4,353	1.7%	4,490	1.0%		
12月	4,995	1.4%	4,795	0.9%	4,575	0.6%	4,256	▲2.2%	4,469	▲0.5%		



新規求人数（季節調整値）の推移

宮崎労働局

	平成29年	前月比	平成30年	前月比	令和元年	前月比	令和2年	前月比	令和3年	前月比	令和4年	前月比
1月	10,014	—	10,459	▲3.0%	9,906	0.4%	8,363	▲5.2%	9,176	0.7%	10,236	▲1.5%
2月	9,933	▲0.8%	9,801	▲6.3%	10,331	4.3%	8,908	6.5%	8,924	▲2.7%	9,393	▲8.2%
3月	9,779	▲1.6%	10,663	8.8%	9,795	▲5.2%	8,399	▲5.7%	8,982	0.6%	10,454	11.3%
4月	10,002	2.3%	10,689	0.2%	10,338	5.5%	7,651	▲8.9%	9,190	2.3%	10,333	▲1.2%
5月	9,751	▲2.5%	10,373	▲3.0%	10,408	0.7%	8,065	5.4%	9,427	2.6%	9,451	▲8.5%
6月	9,954	2.1%	10,447	0.7%	10,044	▲3.5%	8,489	5.3%	9,451	0.3%	10,913	15.5%
7月	10,228	2.8%	10,379	▲0.7%	9,968	▲0.8%	8,035	▲5.3%	9,708	2.7%	10,367	▲5.0%
8月	10,296	0.7%	10,009	▲3.6%	9,360	▲6.1%	8,556	6.5%	9,789	0.8%	9,632	▲7.1%
9月	10,211	▲0.8%	10,220	2.1%	9,876	5.5%	8,409	▲1.7%	9,588	▲2.1%		
10月	10,282	0.7%	10,068	▲1.5%	9,584	▲3.0%	8,730	3.8%	9,709	1.3%		
11月	10,590	3.0%	9,948	▲1.2%	9,159	▲4.4%	8,941	2.4%	9,570	▲1.4%		
12月	10,784	1.8%	9,870	▲0.8%	8,826	▲3.6%	9,116	2.0%	10,387	8.5%		



（資料出所）厚生労働省「職業安定業務統計」

※令和元年（平成31年1月～4月を含む。）

* 季節調整法はセンサス局法Ⅱ（X-12-ARIMA）による。なお、令和2年12月以前の数値は、令和3年1月分公表時に新季節指数により改訂されている。

* ハローワークインターネットサービスの機能拡充に伴う令和3年9月以降の数値の取扱いについては、1頁の（注）を参照。

産業・事業所規模別 一般新規求人状況(新規学卒者を除きパートを含む) 令和4年度

宮崎労働局

月	4月		5月		6月		7月		8月		9月		10月		11月		12月		1月		2月		3月	
	前年 同月比	前年 同月比	前年 同月比	前年 同月比	前年 同月比	前年 同月比	前年 同月比	前年 同月比	前年 同月比	前年 同月比	前年 同月比	前年 同月比	前年 同月比	前年 同月比	前年 同月比	前年 同月比	前年 同月比	前年 同月比	前年 同月比	前年 同月比	前年 同月比	前年 同月比	前年 同月比	前年 同月比
産業・事業所規模																								
A, B農, 林, 漁業 (01~04)	254	13.4	258	16.2	251	13.6	217	▲ 5.7	299	▲ 1.0														
C 鉱業, 採石業, 砂利採取業 (05)	6	▲ 33.3	18	▲ 10.0	16	77.8	2	▲ 77.8	18	▲ 30.8														
D 建設業 (06~08)	856	13.7	782	2.5	856	▲ 3.7	764	▲ 2.6	933	15.0														
06総合工事業	459	7.5	467	▲ 2.1	522	1.2	417	▲ 8.8	522	11.3														
E 製造業 (09~32)	1,201	20.3	801	▲ 2.9	1211	20.9	1,055	9.9	1,096	7.7														
09食料品製造業	259	3.2	224	▲ 22.0	412	77.6	225	▲ 15.7	407	8.8														
10飲料・たばこ・飼料製造業	68	6.3	46	▲ 19.3	50	108.3	71	34.0	42	▲ 32.3														
11繊維工業	94	38.2	52	30.0	119	85.9	146	117.9	52	▲ 1.9														
12木材・木製品製造業(家具を除く)	88	12.8	104	36.8	109	▲ 14.2	95	26.7	117	56.0														
13家具・装備品製造業	4	▲ 60.0	7	▲ 56.3	20	25.0	19	111.1	12	1100.0														
14パルプ・紙・紙加工品製造業	10	233.3	17	88.9	8	33.3	21	600.0	7	▲ 22.2														
15印刷・同関連業	23	43.8	16	▲ 23.8	46	76.9	14	▲ 22.2	19	▲ 53.7														
16化学工業	83	50.9	13	▲ 35.0	48	▲ 41.5	49	▲ 25.8	102	1175.0														
17石油製品・石炭製品製造業		-		-		-		-		-														
18プラスチック製品製造業(別掲を除く)	57	26.7	34	▲ 20.9	57	103.6	41	▲ 19.6	35	▲ 36.4														
19ゴム製品製造業	32	100.0	6	▲ 60.0	0	▲ 100.0	26	62.5	3	▲ 80.0														
21窯業・土石製品製造業	36	125.0	22	▲ 4.3	40	90.5	30	100.0	28	7.7														
22鉄鋼業	0	▲ 100.0	1	▲ 85.7	7	▲ 46.2	1	-	0	-														
23非鉄金属製造業	1	-	0	-	7	-	1	-	1	▲ 50.0														
24金属製品製造業	59	3.5	43	53.6	85	41.7	32	▲ 20.0	31	6.9														
25はん用機械器具製造業	41	46.4	30	▲ 23.1	42	35.5	31	82.4	48	50.0														
26生産用機械器具製造業	31	29.2	42	121.1	17	▲ 39.3	21	▲ 19.2	31	72.2														
27業務用機械器具製造業	14	▲ 12.5	16	▲ 42.9	25	47.1	10	▲ 52.4	23	15.0														
28電子部品・デバイス・電子回路製造業	165	▲ 1.2	17	▲ 57.5	16	▲ 71.9	69	▲ 35.5	43	▲ 12.2														
29電気機械器具製造業	94	88.0	82	182.8	37	▲ 62.6	87	3.6	68	▲ 32.0														
30情報通信機械器具製造業	2	0.0	5	▲ 28.6	17	1600.0	0	▲ 100.0	4	0.0														
31輸送用機械器具製造業	30	233.3	11	0.0	29	▲ 34.1	34	385.7	11	▲ 64.5														
20,32 その他の製造業	10	▲ 37.5	13	30.0	20	53.8	32	100.0	12	▲ 14.3														
F 電気・ガス・熱供給・水道業 (33~36)	4	▲ 42.9	3	▲ 62.5	1	▲ 66.7	10	400.0	6	▲ 25.0														
G 情報通信業 (37~41)	209	34.8	195	16.1	236	22.3	206	10.8	290	0.7														
39情報サービス	179	51.7	127	▲ 15.9	214	14.4	181	30.2	242	▲ 10.7														
H 運輸業, 郵便業 (42~49)	594	15.6	276	3.8	362	▲ 2.7	591	22.9	304	▲ 1.6														
I 卸売業, 小売業 (50~61)	1,065	▲ 1.4	964	17.3	1,122	14.4	1,043	▲ 0.3	925	1.4														
50~55 卸売業	286	7.5	233	5.9	310	25.5	243	2.1	285	8.4														
56~61 小売業	779	▲ 4.3	731	21.4	812	10.6	800	▲ 1.0	640	▲ 1.4														
56各種商品小売業	100	26.6	68	▲ 4.2	61	▲ 7.6	61	▲ 23.8	46	▲ 47.7														
J 金融業, 保険業 (62~67)	83	▲ 9.8	81	138.2	38	▲ 22.4	91	82.0	90	18.4														
K 不動産業, 物品賃貸業 (68~70)	127	6.7	101	7.4	119	7.2	145	28.3	99	▲ 7.5														
L 学術研究, 専門・技術サービス業 (71~74)	143	▲ 30.2	150	4.2	241	15.3	188	▲ 9.2	193	4.3														
M 宿泊業, 飲食サービス業 (75~77)	571	22.8	487	55.6	645	30.8	605	▲ 1.8	526	41.4														
75宿泊業	102	20.0	103	178.4	163	73.4	110	▲ 16.7	114	52.0														
76飲食店	457	21.9	377	40.7	473	22.2	486	1.9	401	38.3														
N 生活関連サービス業, 娯楽業 (78~80)	217	▲ 10.0	284	20.3	272	60.0	233	23.9	251	32.1														
O 教育, 学習支援業 (81, 82)	145	10.7	129	1.6	150	▲ 2.0	131	▲ 23.4	136	▲ 16.0														
P 医療, 福祉 (83~85)	2,879	3.3	2,545	4.8	3,119	16.3	2,773	2.1	2,708	4.8														
83医療業	993	8.8	962	3.8	1,187	21.1	1,064	18.1	963	▲ 7.7														
85社会保険・社会福祉・介護事業	1,874	0.6	1,574	5.9	1,924	13.7	1,702	▲ 5.8	1,737	13.7														
Q 複合サービス事業 (86, 87)	141	▲ 7.2	57	39.0	71	▲ 12.3	157	49.5	84	37.7														
R サービス業(他に分類されないもの) (88~96)	1,448	7.6	1,821	▲ 7.1	1,955	17.2	1,493	11.3	1,676	▲ 14.9														
91職業紹介・労働者派遣業	575	▲ 7.1	750	16.6	871	35.7	718	15.8	834	23.7														
92その他の事業サービス業	701	25.6	895	▲ 23.0	935	7.8	624	7.2	679	▲ 41.3														
ST 公務(他に分類されるものを除く)・その他(97,98,99)	136	47.8	96	▲ 6.8	114	▲ 14.9	116	45.0	68	70.0														
産業計	10,079	7.6	9,048	5.5	10,779	14.4	9,820	5.8	9,702	3.0														
29人以下	6,487	8.2	6,016	16.9	7,060	19.7	6,251	4.0	6,569	14.8														
30~99人	2,293	5.8	2,076	▲ 3.1	2,532	4.0	2,322	11.2	2,088	▲ 6.7														
100~299人	933	6.0	646	▲ 24.6	905	9.0	916	2.7	751	▲ 20.3														
300~499人	173	55.9	115	▲ 39.8	112	4.7	161	40.0	115	▲ 57.4														
500~999人	154	2.0	164	7.9	158	59.6	129	▲ 6.5	162	▲ 27.4														
1000人以上	39	▲ 39.1	31	▲ 65.2	12	▲ 77.4	41	0.0	17	▲ 19.0														

(資料出所)厚生労働省「職業安定業務統計」
* 産業分類は、平成25年10月改定の「日本標準産業分類」に基づく。

職業別 求人募集賃金・求職者希望賃金情報(常用)

宮崎労働局

(単位:円)

令和4年8月

職業別	求人・求職別	常用フル		常用パート			
		求人募集賃金		求職者希望賃金	求人募集賃金		求職者希望賃金
		上限平均	下限平均		上限平均	下限平均	
合計		226,338	179,921	242,036	1,028	944	908
職業別	A 管理的職業(01~04)	305,513	227,528	268,000	-	-	-
	B 専門的・技術的職業(05~24)	250,662	194,883	207,063	1,286	1,120	1,056
	07開発技術者	251,623	182,134	216,250	-	-	1,500
	08製造技術者	247,188	168,379	218,636	850	850	992
	09建築・土木・測量技術者	326,143	216,572	237,273	-	-	1,007
	10情報処理・通信技術者	304,996	197,041	220,286	1,633	967	-
	11その他の技術者	215,600	198,000	240,000	1,200	1,000	-
	12医師、歯科医師、獣医師、薬剤師	475,167	370,928	285,714	2,591	2,255	2,250
	13保健師、助産師、看護師	223,598	184,890	206,093	1,245	1,099	1,108
	14医療技術者	239,917	195,285	219,167	1,495	1,094	1,138
	15その他の保健医療の職業	231,671	183,715	184,118	1,043	953	900
	16社会福祉の専門的職業	213,130	186,103	174,118	1,046	968	939
	22美術家、デザイナー、写真家、映像撮影者	258,333	181,000	196,364	1,092	1,027	924
	05.06.17~21.23.24その他の専門的職業	257,898	194,905	214,412	1,262	1,070	912
	C 事務的職業(25~31)	198,789	164,994	430,622	975	917	887
	25一般事務の職業	188,978	161,479	457,592	975	914	886
	26会計事務の職業	229,643	171,567	191,071	976	937	850
	27生産関連事務の職業	232,797	172,457	198,333	926	864	1,000
	28営業・販売関連事務の職業	225,964	180,399	208,571	1,046	1,015	920
	29外勤事務の職業	198,347	161,680	-	860	860	900
	30運輸・郵便事務の職業	208,466	175,571	216,667	900	850	-
	31事務用機器操作の職業	256,434	188,434	203,333	1,014	990	878
	D 販売の職業(32~34)	243,137	186,815	187,402	893	863	881
	32商品販売の職業	209,586	173,946	164,722	885	856	879
	33販売類似の職業	289,000	197,000	200,000	1,083	967	900
	34営業の職業	264,745	195,368	217,407	957	947	902
	E サービスの職業(35~42)	195,775	164,532	171,797	1,009	919	893
	35家庭生活支援サービスの職業	-	-	100,000	925	925	-
	36介護サービスの職業	191,781	163,111	166,444	1,076	961	909
	37保健医療サービスの職業	181,102	152,762	158,125	971	902	923
	38生活衛生サービスの職業	217,466	173,242	192,105	1,053	892	858
	39飲食物調理の職業	195,796	163,623	172,985	939	885	882
	40接客・給仕の職業	213,291	178,331	185,000	975	893	874
	41居住施設・ビル等の管理の職業	194,725	165,500	178,889	904	865	900
	42その他のサービスの職業	196,686	163,844	169,474	1,006	911	914
	F 保安の職業(43~45)	226,602	165,953	172,778	892	872	887
	G 農林漁業の職業(46~48)	217,695	177,759	188,163	951	891	910
	H 生産工程の職業(49~64)	213,469	167,382	191,449	927	890	937
	49生産設備制御・監視の職業(金属材料製造等)	-	-	200,000	-	-	-
	50生産設備制御・監視の職業(金属材料製造等を除く)	185,662	164,501	175,556	1,000	821	930
	51生産設備制御・監視の職業(機械組立)	173,000	154,000	234,444	900	850	850
	52金属材料製造、金属加工、金属溶接・溶断の職業	233,246	167,968	212,273	866	866	1,688
	54製品製造・加工処理の職業(金属材料製造等)	192,436	164,284	173,553	923	886	881
	57機械組立の職業	201,201	164,579	191,818	835	835	884
	60機械整備・修理の職業	244,746	176,387	228,571	1,438	1,363	900
	61製品検査の職業(金属材料製造等)	146,000	140,000	180,000	-	-	-
	62製品検査の職業(金属材料製造等を除く)	177,004	158,349	157,500	868	831	830
	63機械検査の職業	195,135	147,388	156,000	857	857	-
	64生産関連・生産類似の職業	257,296	176,621	187,368	915	845	889
	I 輸送・機械運転の職業(65~69)	235,706	195,089	211,408	997	919	886
	65鉄道運転の職業	-	-	-	-	-	-
	66自動車運転の職業	240,058	198,605	213,367	987	907	884
	67船舶・航空機運転の職業	-	-	-	-	-	-
	68その他の輸送の職業	199,368	187,991	195,385	1,300	1,300	900
	69定置・建設機械運転の職業	232,436	186,879	211,935	-	-	900
	J 建設・採掘の職業(70~74)	268,236	192,487	211,529	1,200	1,000	972
	70建設躯体工事の職業	276,948	199,910	170,000	-	-	-
	71建設の職業(建設躯体工事の職業を除く)	271,102	196,911	195,000	1,200	1,000	1,067
	72電気工事の職業	263,235	180,498	208,750	-	-	1,000
	73土木の職業	266,969	194,007	227,750	-	-	905
	74採掘の職業	-	-	-	-	-	-
	K 運搬・清掃・包装等の職業(75~78)	194,544	167,043	174,972	907	877	876
	75運搬の職業	197,359	170,703	191,304	904	875	873
	76清掃の職業	195,969	165,190	152,000	903	881	866
	77包装の職業	153,340	148,340	180,000	878	843	884
	78その他の運搬・清掃・包装等の職業	192,218	164,754	167,582	924	870	880

(資料出所)厚生労働省「職業安定業務統計」

※ 常用:雇用契約において雇用期間の定めがないか又は4か月以上の雇用期間が定められているもの(季節労働を除く)。

(注) 1 「求人募集賃金」は、1ヶ月間に受理した求人賃金(「常用フル」については基本給+定額的に支払われる手当(時間外手当等含まず)。

「常用パート」については基本給)の平均値です。

2 「求職者希望賃金」は、1ヶ月間に新たに求職申込をされた方の希望賃金の平均値です。

3 「-」は対象求人や対象求職者がいない場合です。